

vivanco

Hotline:

- D** ☎ 0180-5 40 49 10
✉ hotline@vivanco.de
- GB** ✉ consumer@vivanco.co.uk
- F** ✉ hotline@vivanco-france.fr
- E** ✉ vivanco@vivanco.es
- I** ✉ vivanco@vivanco.it
- NL** ✉ info@vivanco.nl

vivanco

ISeeU Webcam

ISeeU Webcam / 21330

Bedienungsanleitung
Instructions for use
Notice d'emploi
Instrucciones de uso
Istruzioni per l'uso
Gebruiksaanwijzing
Instruções de uso
Instrukcja obsługi



Vivanco GmbH
Ewige Weide 15
D-22926 Ahrensburg/Germany
Phone +49 (0) 4102/231-0
Fax +49 (0) 4102/231-160
Internet: www.vivanco.de

07/06

Design and specifications are subject to change without notice!
All brandnames are registered trademarks of their respective owners.



Hiermit erklärt Vivanco GmbH, dass dieses Produkt die grundlegenden Anforderungen und andere Bestimmungen der Richtlinien 89/336/EWG und 73/23/EWG erfüllt.

Vivanco GmbH hereby declares that this product fulfils the basic requirements and other stipulations of EEC Directives 89/336/EEC and 73/23/EEC.

La société Vivanco GmbH atteste par la présente la conformité du produit avec les dispositions et exigences des Directives 89/336/CEE et 73/23/CEE.

Por la presente, Vivanco GmbH declara que este producto cumple los requisitos básicos y demás disposiciones de las Directivas 89/336/EWG y 73/23/EWG.

Vivanco GmbH dichiara che questo prodotto è conforme ai requisiti fondamentali e alle altre disposizioni delle direttive 89/336/EWG e 73/23/EWG.

Hiermede verklaart Vivanco GmbH, dat deze producten voldoen aan de fundamentele eisen en andere bepalingen van de richtlijnen 89/336/EWG en 73/23/EWG.

A Vivanco GmbH vem por este meio declarar que este produto satisfaz os requisitos básicos e outras determinações das directivas 89/336/EWG e 73/23/EWG.

Vivanco GmbH owiadcza niniejszym, e produkt spenia zasadnicze wymagania oraz inne postanowienia dyrektyw 89/336/EWG i 73/23/EWG.



ISeeU Webcam

Bedienungsanleitung	4-6
Instructions for use	7-9
Notice d'emploi	10-12
Instrucciones de uso	13-15
Istruzioni per l'uso	16-18
Gebruiksaanwijzing	19-21
Instruções de uso	22-24
Instrukcja obsługi	25-27

Deutsch

English

Français

Español

Italiano

Nederlands

Portuguese

Polski



ISeeU Webcam

Deutsch

Einleitung / Systemvoraussetzungen Seite 4
Betriebsanleitung Seite 5
Videokonferenzen abhalten Seite 6
ISeeU Anwendungen Seite 6
Spezifikationen Seite 6

Einleitung / Systemvoraussetzungen

Willkommen ...

Mit der Entscheidung für diese, mit innovativer Technologie ausgestattete Webcam, die einzigartige Vorzüge besitzt, haben Sie eine hervorragende Wahl getroffen.

Wir gewähren Ihnen eine Garantie von 2 Jahren auf dieses Produkt.

Bitte nehmen Sie sich ein paar Minuten Zeit, um dieses Handbuch aufmerksam zu lesen. Dies wird Ihnen helfen, die verschiedenen Funktionen zu verstehen und zu beherrschen.



Systemvoraussetzungen:

- PC oder Laptop/Notebook mit mindestens 500 MHz.
- Aktiver USB 1.1 oder 2.0 Anschluss (Universal Serial Bus).
- Windows® 98SE/ME/2000/XP, CD-ROM Laufwerk, Farbmonitor, Maus und Tastatur.
- Für Videokonferenzen muss der Computer mit einem Modem und Software für einen Internetzugang ausgestattet sein.

4



ISeeU Webcam

Deutsch

Betriebsanleitung

Installation des Treibers für die Webcam

- Schalten Sie den Computer ein.
- Verbinden Sie die Webcam zu diesem Zeitpunkt noch nicht mit dem Computer. Legen Sie die Installations-CD in das CD-ROM Laufwerk, das Menü der Installations-CD sollte erscheinen.
- Klicken Sie auf das Icon „Install Camera Driver“ im Installationsmenü und folgen Sie den Anweisungen.
- Starten Sie den Computer neu.

Überprüfen der Verbindung der Webcam

- Verbinden Sie den USB-Stecker der Webcam mit dem USB-Anschluss des Computers.
- Machen Sie einen Doppelklick auf das Icon „Arbeitsplatz“.
 - Systemsteuerung
 - System/Hardware
 - Gerätemanager
 - Bildbearbeitungsgerät

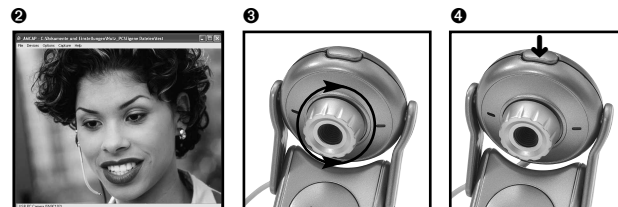
Die Webcam ist installiert, wenn Sie den Eintrag „USB PC Camera (SN9C102)“ sehen.



Benutzung des Produktes

Verbinden Sie die Webcam ❶ mit dem USB-Hub oder direkt mit dem PC oder Notebook. Nach dem Starten einer Anwendung, wie z.B.

❷ Microsoft® AMCab (siehe Kapitel „ISeeU Anwendungen“ in diesem Handbuch), sollten Sie ein bewegtes Bild im Hauptfenster der Software sehen. ❸ Durch Drehen der Linse können Sie die Entfernung zum Objekt einstellen. Um ein Foto zu machen, drücken Sie einfach den ❹ Knopf auf der oberen Seite der Webcam.



Deinstallation des Treibers

Klicken Sie auf „Start“ und wählen Sie dann „Programme“. Wählen Sie „USB PC Camera (SN9C102)“ -> „Uninstall“ und folgen Sie den Anweisungen.



5



ISeeU Webcam

Deutsch

Videokonferenzen abhalten

Es ist sehr einfach, die Webcam als Kamera für Videokonferenzen zu benutzen.

- Ihr Computer muss ein Modem besitzen, ein Telefonanschluss muss vorhanden sein und Sie haben Zugang zum Internet.
- Zusätzlich benötigen Sie ein Mikrophon und einen Lautsprecher, die mit dem Computer verbunden sind.
- Es gibt umfangreiche Software, um Videokonferenzen abzuhalten: Laden Sie sich ein Programm herunter, das Ihren Bedürfnissen entspricht. Dieses Produkt wird mit der Software Microsoft® NetMeeting ausgeliefert, aber Sie können ebenso jeden anderen gängigen Instant Messenger verwenden. Benutzen Sie Windows® XP, so können Sie den Microsoft® MSN Messenger einsetzen.
- Um eine Videokonferenz mit einer anderen Person abzuhalten, muss diese ebenfalls über einen Computer mit Webcam, Mikrophon, Lautsprechern und Internetzugang verfügen.



ISeeU Anwendungen

Nach der Installation des Treibers finden Sie unter „Start“ -> „Programme“ -> „USB PC Camera (SN9C102)“ folgende Einträge:

AMCab

Mit diesem Programm können Sie die Webcam in Betrieb nehmen. Sie können ebenfalls eine Videosequenz oder ein Foto aufnehmen.

Uninstall

Hiermit können Sie den Treiber und die ISeeU-Anwendungen deinstallieren.

Spezifikationen

- Kamera Linse: 1/4" colour CMOS 300 K
- Kamera Bildpunkte: VGA Format 640x480 Bildpunkte
- Auflösung bei Videoaufnahme: 640x480, 352x288, 320x240, 176x144, 160x120
- Bilder pro Sekunde: 12 - 15 fps
- Bildschärfe: manueller Fokus, 5 cm bis unendlich
- Momentaufnahme: Hardware-Knopf
- Helligkeit und Kontrast: automatisch
- Weißabgleich: automatisch
- Belichtungszeit: automatisch
- Bild-Format: RGB 24 Bit
- Betriebssystem: Windows® 98SE/ME/2000/XP
- E/A Schnittstelle kompatibel mit: USB 1.0/1.1/2.0
- Treiber für Bilder: auf der CD-ROM vorhanden



ISeeU Webcam

Introduction / System requirements

Page 7

Instructions for use

Page 8

Video conferencing

Page 9

ISeeU applications

Page 9

Specifications

Page 9

English

Introduction / System requirements

Welcome ...

You have made an excellent choice ... by deciding in favour of this WebCam, giving you innovative technology with unique benefits. We grant a warranty of 2 years on this product.

Please take a few minutes to read this instruction manual carefully. It will help you to understand and master the different functions.



System requirements:

- Personal computer or laptop/notebook with 500 MHz minimum.
- Active USB 1.1 or 2.0 (universal serial bus) port.
- Windows® 98SE/ME/2000/XP, CD-ROM drive, colour monitor, mouse and keyboard.
- For video conferencing your computer must have modem and communication software for an Internet connection.



ISeeU Webcam



ISeeU Webcam

Instructions for use

Installing your camera's driver

- Turn on your computer.
- Do not connect the camera to the computer at this moment. Insert the installation CD into your CD-ROM drive, then the installation CD menu should appear.
- Click the "Install Camera Driver" icon on the installation menu and follow the instructions.
- Restart your computer.

Checking your camera's connection

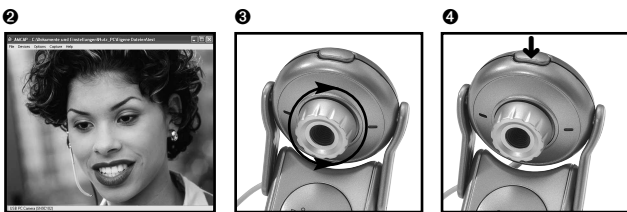
- Connect the USB plug of the WebCam to the computer's USB Port.
- Double click the "My Computer" icon
 - Control Panel
 - System/Hardware
 - Device Manager
 - Imaging Device

Your camera is installed when you see "USB PC Camera (SN9C102)".

Using the product

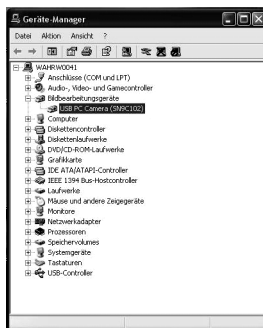
Plug the WebCam ❶ into your USB hub or direct into your desktop or notebook computer. After starting an application such as ❷ Microsoft® AMCab (see chapter "ISeeU Application" in this manual) you should see a moving picture in the main window of the program.

❸ By turning the lens you can adjust the camera to the object distance. To make still pictures press simply the ❹ button on the upper side of the camera.



Uninstalling the driver

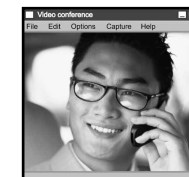
Click "Start" from the task bar and choose "Programs". Select "USB PC Camera (SN9C102)" -> "Uninstall" and follow the instructions.



Video conferencing

It is quite simple to use this WebCam as a camera for video conferencing.

- Your computer must have an installed modem, a phone line connection and access to the Internet (typical configuration through your local server).
- In addition you need to have a microphone and speakers attached to your computer.
- Various software programs can be used for video conferencing: you need to download a program which suits your purposes. This product comes with Microsoft® NetMeeting, but you can also use any other popular instant messenger. If you have Windows® XP you can use the Microsoft® MSN messenger.
- To run video conferencing with another person, that person must have the computer station configured with web camera, microphone, speakers, and have access to the Internet.



ISeeU applications

After installing the driver you can find the following in Start -> Programs -> "USB PC Camera (SN9C102)":

AMCab

With this program you can operate the webcam. You can also capture a video sequence or do a still image.

Uninstall

Please use this to uninstall the driver and ISeeU applications.

Specifications

- Camera lens: 1/4" colour CMOS 300 K
- Camera pixel: VGA format 640x480 pixels
- Video capture resolution: 640x480, 352x288, 320x240, 176x144, 160x120
- Frames per sec.: 12 - 15 fps
- Focus distance: manual focus, 5 cm to infinity
- Snap-shot: hardware button
- Brightness & contrast: auto
- White balance: auto
- Exposure control: auto
- Image format: RGB 24 bits
- Operating system: Windows® 98SE/ME/2000/XP
- Compatibility I/O interface: USB 1.0 /1.1 /2.0
- Image driver: bundle with CD-ROM



ISeeU Webcam

Introduction / Configuration requise
Page 10
Manuel utilisateur
Page 11
Vidéoconférence
Page 12
Applications ISeeU
Page 12
Spécifications
Page 12
Français

Introduction / Configuration requise

Bienvenue ...

Vous avez fait un choix excellent en vous décidant pour cette webcam reposant sur une technologie novatrice et offrant des avantages uniques. Nous vous accordons 2 ans de garantie sur ce produit.

Veillez prendre quelques minutes pour lire ce manuel. Il vous aidera en effet à comprendre les diverses fonctions de ce matériel et à les maîtriser.



Configuration requise:

- Ordinateur de bureau ou portable avec au moins 500 MHz.
- Port USB 1.1 USB 2.0 actif (Universal Serial Bus).
- Windows® 98SE/ME/2000/XP, lecteur de CD-ROM, moniteur couleur, souris et clavier.
- Pour la vidéoconférence, il faut que l'ordinateur soit équipé d'un modem et d'un logiciel d'accès à Internet.

10


ISeeU Webcam

Manuel utilisateur

Installation du pilote pour la webcam

- Allumez l'ordinateur.
- Ne raccordez pas encore votre webcam à l'ordinateur. Introduisez le CD d'installation dans le lecteur de CD-ROM. Vous afficherez ainsi le menu du CD d'installation.
- Dans le menu d'installation, cliquez sur l'icône « Install Camera Driver » (Pilote) puis suivez les instructions.
- Redémarrez l'ordinateur.

Contrôle de la liaison de la webcam

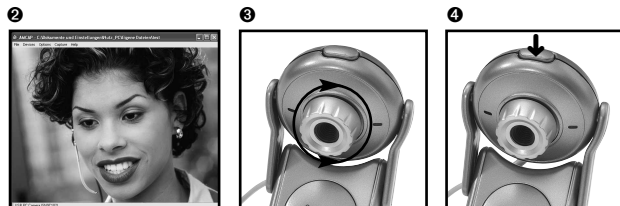
- Raccordez la fiche USB de la webcam au port USB de l'ordinateur.
- Double-cliquez sur l'icône « Poste de travail ».
 - Panneau de configuration
 - Système/matériels
 - Gestionnaire de périphériques
 - Périphérique de traitement d'image

La webcam est installée lorsqu'il existe l'entrée « USB PC Camera (SN9C102) ».

Utilisation du produit

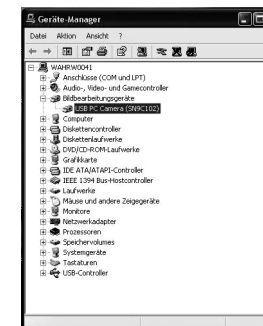
Puis raccordez la webcam ❶ à l'hub USB ou directement à l'ordinateur de bureau ou à l'ordinateur portable. Une fois que vous avez démarré une application telle que ❷ Microsoft® AMCab (voir chapitre de ce manuel « Applications ISeeU »), une image animée devrait s'afficher dans la fenêtre principale du logiciel.

❸ Tournez la lentille pour régler la distance par rapport à l'objet. Pour prendre une photo, il vous suffit d'appuyer simplement ❹ le bouton de côté supérieur à la caméra.



Désinstallation du pilote

Cliquez sur « Démarrer » puis choisissez « Programmes ». Choisissez « USB PC Camera (SN9C102) » -> « Uninstall », puis suivez les instructions.


Français

11



ISeeU Webcam

Vidéoconférence

- La webcam est très facile à utiliser comme caméra de vidéoconférence.
- Votre ordinateur doit être équipé d'un modem, une prise téléphonique doit être disponible, et, enfin, vous devez avoir accès à Internet.
 - En plus de cela, il vous faut un microphone et un haut-parleur que vous raccorderez à votre ordinateur.
 - Il existe bon nombre de logiciels de vidéoconférence: téléchargez un programme correspondant à vos besoins. Une telle fonctionnalité est intégrée dans le logiciel Microsoft® NetMeeting. Vous pouvez cependant utiliser n'importe quel autre logiciel de messagerie instantanée standard. Les utilisateurs de Windows® XP peuvent utiliser Microsoft® MSN Messenger.
 - Pour s'entretenir par vidéoconférence avec une autre personne, il faut que cette personne possède également un ordinateur équipé de webcam, microphone, haut-parleurs et accès à Internet.



Applications ISeeU

Une fois le pilote installé, cliquez sur « Démarrer », pointez sur « Programmes » puis sur « USB PC Camera (SN9C102) », affichant ainsi les entrées suivantes:

AMCab

Ce logiciel vous permet de mettre en service la webcam.

Vous pouvez également tourner une séquence vidéo ou prendre une photo.

Uninstall

Permet de désinstaller le pilote et les applications ISeeU.

Spécifications

- Lentille caméra: 1/4" couleurs CMOS 300 K
- Pixels caméra: format VGA 640x480 pixels
- Résolution enregistrement vidéo: 640x480, 352x288, 320x240, 176x144, 160x120
- Images par seconde: 12 - 15 fps
- Netteté image: mise au point manuelle, de 5 cm à l'infini
- Instantané: bouton matériel
- Luminosité et contraste: réglage automatique
- Balance du blanc: réglage automatique
- Temps d'exposition: réglage automatique
- Format image: RVB 24 bits
- Système d'exploitation: Windows® 98SE/ME/2000/XP
- Interface E/S compatible avec: USB 1.0/1.1/2.0
- Pilote images: disponible sur le CD-ROM



ISeeU Webcam

Introducción / Requisitos del sistema

Página 13

Instrucciones de servicio

Página 14

Realizar videoconferencias

Página 15

Aplicaciones ISeeU

Página 15

Especificaciones

Página 15

Introducción / Requisitos del sistema

Bienvenido ...

Felicitaciones por su excelente decisión de adquirir esta Webcam equipada de tecnología innovadora que le ofrece ventajas únicas.

Para este producto prestamos una garantía de 2 años.

Rogamos dedique algunos minutos a leer esmeradamente este manual. Esto le ayudará a entender y manejar las diferentes funciones de la cámara.



Requisitos del sistema:

- PC o Laptop/Notebook con, por lo menos, 500 MHz.
- Puerto USB 1.1 o 2.0 (Universal Serial Bus) activo.
- Windows® 98SE/ME/2000/XP, unidad CD-ROM, pantalla color, ratón y teclado.
- Para realizar videoconferencias, el ordenador debe disponer de un módem y software para el acceso al internet.



ISeeU Webcam

Instrucciones de servicio

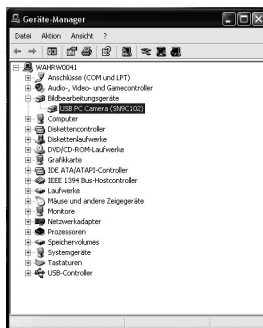
Instalación del controlador para la Webcam

- Arranque el ordenador.
- Todavía no conecte la Webcam al ordenador. Inserte el CD de instalación en la unidad CD-ROM; debería aparecer el menú del CD de instalación.
- Haga clic en el icono "Install Camera Driver", en el menú de instalación, y proceda según indicado.
- Rearranque el ordenador.

Control de la conexión de la Webcam

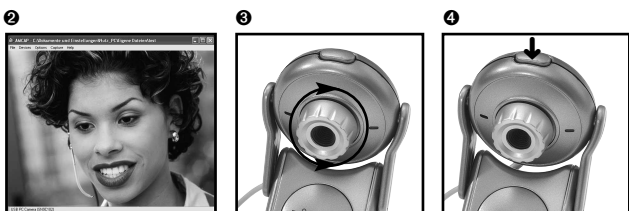
- Conecte la clavija USB de la Webcam al ordenador.
- Haga un doble clic en el icono "Mi PC".
 - Panel de control
 - Sistema/Hardware
 - Asistente para agregar nuevo hardware
 - Dispositivos de procesamiento de imagen

La Webcam está instalada, si aparece el texto "USB PC Camera (SN9C102)".



Utilización del producto

Conéctela la Webcam ① al hub USB o directamente al PC o el ordenador agenda. Después de haber lanzado un aplicación, como p.ej. ② Microsoft® AMCab (véase capítulo "Aplicaciones ISeeU" de este manual), en la ventana principal del software debería ver una imagen recogida por la cámara. ③ Girando el lente puede ajustar la distancia hacia el objeto. Para sacar una foto, basta presione simplemente el ④ botón en el lado superior de la cámara fotográfica.



Desinstalación del controlador

Haga clic en "Inicio" y elija "Programas". Elija "USB PC Camera (SN9C102)" -> "Uninstall" y proceda según indicado.



ISeeU Webcam

Videoconferencias

Es muy simple utilizar la Webcam como cámara para videoconferencias.

- Su ordenador debe disponer de un módem conectado a la red telefónica y de un acceso al internet.
- Además, necesita un micrófono y un altavoz conectados al ordenador.
- Hay una amplia gama de software para videoconferencia. Descargue un programa adecuado a sus necesidades. El software Microsoft® NetMeeting es uno de estos productos, pero también puede emplear cualquier otro Instant Messenger. Si trabaja bajo Windows® XP, puede usar el programa Microsoft® MSN Messenger.
- Para poder realizar una videoconferencia con otro usuario, éste también debe disponer de un ordenador equipado de Webcam, micrófono, altavoces y acceso al internet.



Aplicaciones ISeeU

Después de haber sido instalado el controlador, bajo "Inicio" -> "Programas" -> "USB PC Camera (SN9C102)" se encuentran los asientos siguientes:

AMCab

Con este programa podrá activar la Webcam. También puede tomar videosecuencias o sacar fotos.

Uninstall

Por favor, utilice este programa para desinstalar el controlador y las aplicaciones ISeeU.

Especificaciones

- Lente de cámara: 1/4" colour CMOS 300 K
- N° de píxeles de la cámara: formato VGA, 640x480 píxeles
- Resolución de vídeo: 640x480, 352x288, 320x240, 176x144, 160x120
- Imágenes por segundo: 12 - 15 fps
- Nitidez de imagen: foco manual, 5 cm hasta infinito
- Toma instantánea: botón de hardware
- Luminosidad y contraste: automático
- Equilibrado de los blancos: automático
- Tiempo de exposición: automático
- Formato de imagen: RGB 24 Bit
- Sistema operativo: Windows® 98SE/ME/2000/XP
- Interfaz E/A compatible con: USB 1.0/1.1/2.0
- Controlador para las imágenes: en el CD-ROM

vivanco

ISeeU Webcam

Introduzione / Requisiti di sistema

Pagina 16

Manuale operativo

Pagina 17

Videoconferenza

Pagina 18

Applicazioni ISeeU

Pagina 18

Specifiche

Pagina 18

Introduzione / Requisiti di sistema

Benvenuti ...

Avete fatto una scelta eccellente preferendo questa webcam munita di una tecnologia innovativa e di caratteristiche uniche.

Su questo prodotto accordiamo una garanzia di 2 anni.

Concedetevi alcuni minuti e leggete attentamente il presente manuale, il quale vi aiuterà a capire e a padroneggiare le diverse funzioni.



Requisiti di sistema:

- PC o laptop/notebook almeno con 500 MHz.
- Porta USB 1.1 o 2.0 attiva (Universal Serial Bus).
- Windows® 98SE/ME/2000/XP, unità CD-ROM, monitor a colori, mouse e tastiera.
- Per la videoconferenza è necessario che il computer sia munito di modem e software di accesso ad Internet.

16

vivanco

ISeeU Webcam

Manuale operativo

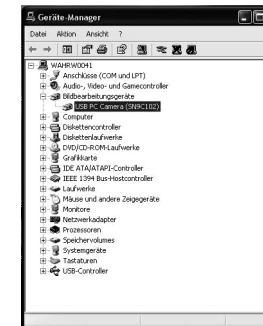
Installazione del driver per la webcam

- Accendere il computer.
- Non collegare ancora la webcam al computer. Inserire il CD di installazione nell'unità CD-ROM, visualizzando così il menu del CD di installazione.
- Nel menu di installazione, fare clic sull'icona "Install Camera Driver" e poi seguire le istruzioni.
- Riavviare il computer.

Verifica del collegamento della webcam

- Collegare il connettore USB della webcam alla porta USB del computer.
- Fare doppio clic sull'icona "Risorse del computer".
 - Pannello di controllo
 - Sistema/Hardware
 - Gestione periferiche
 - Periferica di elaborazione di immagini

A conferma che la webcam è installata, appare la voce "USB PC Camera (SN9C102)".

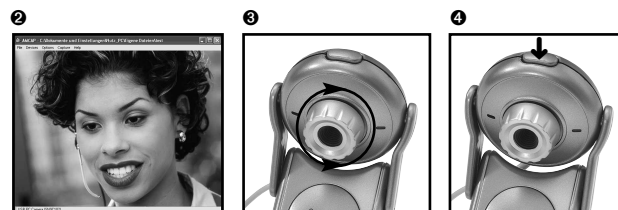


Utilizzo del prodotto

Collegarla la webcam ❶ all'hub USB o direttamente al PC o al notebook.

Una volta lanciata un'applicazione come ad es. ❷ Microsoft® AMCab (vedere capitolo "Applicazioni ISeeU" nel presente manuale), dovrebbe apparire un'immagine animata nella finestra principale del software.

❸ Girare la lente per regolare la distanza dall'oggetto. Per fare una foto, basta premi semplicemente il ❹ tasto dal lato superiore della macchina fotografica.



Disinstallazione del driver

Fare clic su "Avvia" e poi selezionare "Programmi".

Selezionare "USB PC Camera (SN9C102)" -> "Uninstall" e poi seguire le istruzioni.



Italiano

Italiano

17



ISeeU Webcam

Videoconferenza

E' facilissimo utilizzare la webcam come telecamera da videoconferenza.

- Il computer deve essere munito di modem; una presa telefonica deve essere disponibile; ed occorre disporre di un accesso ad Internet.
- Occorre inoltre un microfono e un altoparlante, entrambi da collegare al computer.
- Esistono numerosissimi software di videoconferenza: scaricare un programma corrispondente ai propri bisogni. Una tale funzionalità è inclusa nel software Microsoft® NetMeeting, è possibile però utilizzare un qualsiasi altro instant messenger da scegliere fra i più diffusi. Gli utenti di Windows® XP possono utilizzare Microsoft® MSN Messenger.
- Per colloquiare in videoconferenza con un'altra persona, questa persona deve disporre ugualmente di un computer munito di webcam, microfono, altoparlanti e accesso ad Internet.



Applicazioni ISeeU

Una volta il driver installato, posizionarsi su "Avvia" -> "Programmi" -> "USB PC Camera (SN9C102)" per visualizzare le seguenti voci:

AMCab

Questo programma consente di attivare la Webcam.

E' ugualmente possibile realizzare una sequenza video o scattare una foto.

Uninstall

Consente di disinstallare il driver e le applicazioni ISeeU.

Specifiche

- Lente videocamera: 1/4" colour CMOS 300 K
- Pixel videocamera: formato VGA 640x480 pixel
- Risoluzione per videoripresa: 640x480, 352x288, 320x240, 176x144, 160x120
- Immagini al secondo: 12 - 15 fps
- Nitidezza immagine: messa a fuoco manuale, da 5 cm a infinito
- Istantanea: pulsante hardware
- Luminosità e contrasto: automatici
- Bilanciamento del bianco: automatico
- Tempo di esposizione: automatico
- Formato immagine: RGB 24 Bit
- Sistema operativo: Windows® 98SE/ME/2000/XP
- Interfaccia I/O compatibile con: USB 1.0/1.1/2.0
- Driver per le immagini: disponibile sul CD-ROM



ISeeU Webcam

Inleiding / Systemvereisten

Zijde 19

Gebruiksaanwijzing

Zijde 20

Videoconferenties houden

Zijde 21

ISeeU toepassingen

Zijde 21

Specificaties

Zijde 21

Inleiding / Systemvereisten

Welkom ...

Met de aanschaf van deze webcam hebt u een uitstekende keuze gedaan.

Deze webcam is voorzien van de nieuwste technologie en kent unieke voordelen.

Op dit product geven wij een garantie van 2 jaar.

Neem even een paar minuten de tijd om deze gebruiksaanwijzing zorgvuldig door te lezen.

Daardoor zult u de verschillende functies beter begrijpen en kunnen gebruiken.



Systemvereisten:

- PC of laptop/notebook met ten minste 500 MHz.
- Actieve USB 1.1 of 2.0 aansluiting (Universal Serial Bus).
- Windows® 98SE/ME/2000/XP, cd-romstation, kleurenmonitor, muis en toetsenbord.
- Voor videoconferenties moet de computer zijn voorzien van een modem en software voor toegang tot het internet.



ISeeU Webcam

Gebruiksaanwijzing

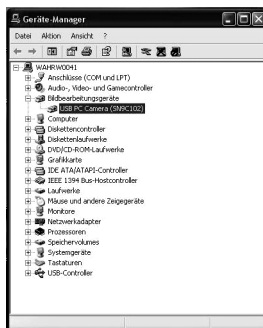
Installatie van het stuurprogramma voor de webcam

- Schakel de computer in.
- Sluit de webcam op dit moment nog niet op de computer aan. Leg de installatie-cd in het cd-romstation, vervolgens verschijnt het menu van de installatie-cd.
- Klik op het pictogram "Install Camera Driver" in het installatiemenu en volg de aanwijzingen op.
- Herstart de computer.

Controleren van de webcam-verbinding

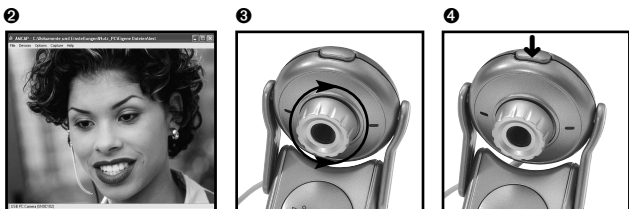
- Verbind de USB-stekker van de webcam met de USB-aansluiting van de computer.
- Dubbelklik op het pictogram "Deze computer".
 - Configuratiescherm
 - Systeem/Hardware
 - Apparaatmanager
 - Apparaten voor beeldbewerking

De webcam is geïnstalleerd wanneer de vermelding "USB PC Camera (SN9C102)" te zien is.



Gebruik van het product

Verbind de webcam ❶ met de USB-hub of rechtstreeks met PC of notebook. Na het starten van een toepassing als ❷ Microsoft® AMCab (zie hoofdstuk "ISeeU toepassingen" in deze gebruiksaanwijzing), moet er een bewegend beeld in het hoofdvenster van de software te zien zijn. ❸ Stel de afstand tot het object in door de lens te draaien. Voor het maken van een foto druk eenvoudig de ❹ knoop aan de hogere kant van de camera.



Verwijderen van het stuurprogramma

Klik op "Start" en kies vervolgens "Programma's". Kies "USB PC Camera (SN9C102)" -> "Verwijderen" en volg de aanwijzingen op.

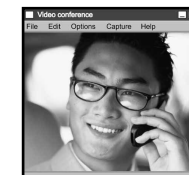


ISeeU Webcam

Videoconferenties houden

Het is heel eenvoudig, de webcam te gebruiken als camera voor videoconferenties.

- Uw computer moet voorzien zijn van een modem, een telefoonaansluiting en u moet toegang hebben tot het internet.
- U hebt bovendien een microfoon en een luidspreker nodig die met de computer zijn verbonden.
- Er bestaat uitgebreide software voor het houden van videoconferenties: kies een programma dat aan uw wensen voldoet en downloadt het daarna van het internet. Dit product is beschikbaar met Microsoft® NetMeeting software, maar u kunt net zo goed een andere gangbare Instant Messenger gebruiken. Hebt u Windows® XP, dan kan Microsoft® MSN Messenger worden gebruikt.
- Om een videoconferentie met iemand anders te kunnen houden, moet deze eveneens over een computer met webcam, microfoon, luidsprekers en internettoegang beschikken.



ISeeU toepassingen

Na het installeren van het stuurprogramma zijn onder "Start" -> "Programma's" -> "USB PC Camera (SN9C102)" de volgende vermeldingen te vinden:

AMCab

Met dit programma kunt u de Webcam in gebruik nemen. U kunt ook een videosequentie of een foto nemen.

Uninstall

Gebruik deze vermelding voor het verwijderen van het stuurprogramma en de ISeeU toepassingen.

Specificaties

- Camera lens: 1/4" colour CMOS 300 K
- Camera pixels: VGA formaat 640x480 pixels
- Resolutie bij video-opname: 640x480, 352x288, 320x240, 176x144, 160x120
- Beelden per seconde: 12 - 15 fps
- Beeldscherpte: handmatige focus, 5 cm tot oneindig
- Momentopname: hardwareknop
- Helderheid en contrast: automatisch
- Witcompensatie: automatisch
- Belichtingstijd: automatisch
- Beeldformaat: RGB 24 Bit
- Besturingssysteem: Windows® 98SE/ME/2000/XP
- E/A interface compatibel met: USB 1.0/1.1/2.0
- Stuurprogramma voor beelden: aanwezig op cd-rom



ISeeU Webcam

Introdução / Requisitos do sistema

Página 22

Instruções de operação

Página 23

Videoconferência

Página 24

Aplicações "ISeeU"

Página 24

Especificações

Página 24

Introdução / Requisitos do sistema

Bem-vindo ...

Parabéns pela sua excelente opção ao decidir-se pela escolha desta Webcam. A sua tecnologia inovadora proporcionar-lhe-á benefícios únicos. Este produto possui uma garantia de 2 anos.

Por favor tome alguns minutos e leia atentamente este manual de instruções. Este manual ajuda-lo-ão a entender controlar as diversas funções da câmara



Requisitos do sistema:

- PC ou Laptop/Notebook com no mínimo 500 MHz.
- Porta USB 1.1 ou 2.0 (Universal Serial Bus) activa.
- Windows® 98SE/ME/2000/XP, leitor CD-ROM, monitor a cores, rato e teclado.
- Para videoconferência, o computador tem que estar também equipado com um modem e software para acesso à internet.



ISeeU Webcam

Instruções de operação

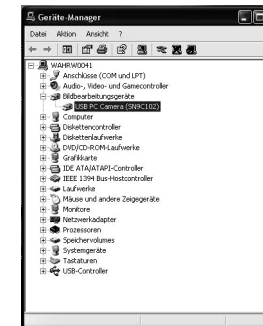
Instalação dos drivers da Webcam

- Ligue o computador.
- Ainda não ligue a câmara ao computador. Insira o CD de instalação no leitor CD-ROM. No ecrã deverá aparecer o menu de instalação do CD.
- Clique no símbolo „Install Camera Driver“ do menu de instalação e siga as instruções apresentadas.
- Reinicie o computador.

Controlo da ligação da Webcam

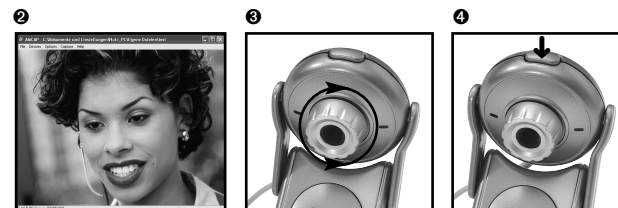
- Conecte agora a ficha USB do cabo da Webcam com uma porta USB livre do computador.
- Faça um clique duplo sobre o símbolo „O meu computador“.
 - „Painel de controlo“
 - „Sistema/Hardware“
 - „Gestor de dispositivos“
 - „Dispositivos de imagem“

Pode controlar se a câmara foi devidamente instalada pelo sistema verificando se a linha „USB PC Camera (SN9C102)“ está listada.



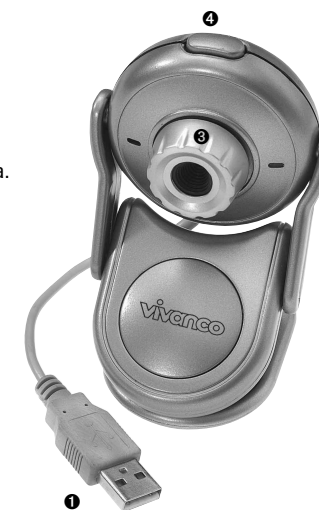
Utilização da câmara

Conecte a Webcam ❶ um Hub USB livre do computador ou Notebook. Assim que uma aplicação é iniciada, p.ex., o programa ❷ Microsoft® AMCab (ver secção „Aplicações ISeeU“ nestas instruções) deverá ver a imagem captada pela câmara na janela do programa. ❸ Rodando a lente pode regular a distância da câmara em relação ao objecto a filmar. Para isto, basta pressione simplesmente a ❹ tecla no lado superior da câmara.



Desinstalação dos drivers

Clique em „Iniciar“, e aponte para „Programas“. Aponte para a pasta „USB PC Camera (SN9C102)“ e clique depois em „Uninstall“. Siga as instruções apresentadas.





ISeeU Webcam

Videoconferências

É muito simples utilizar a Webcam como câmara para videoconferências.

- Para isto, o seu computador tem que estar equipado com um modem ligado à linha telefónica com acesso à internet.
- Além disso, necessita de um microfone e altifalantes ligados ao computador.
- Existe uma vasta gama de software para videoconferência. Carregue o programa que mais se adequa às suas necessidades. Este produto vem com o Software Microsoft® NetMeeting, mas poderá naturalmente utilizar qualquer outro programa de Instant Messenger com a câmara. Se utiliza o sistema operativo Windows® XP, poderá p.ex. usar o programa Microsoft® MSN Messenger.
- Para poder efectuar a videoconferência com outro utilizador, este utilizador terá igualmente que possuir um computador equipado com uma Webcam, microfone, altifalantes e acesso à internet.



Aplicações ISeeU

O programa de instalação dos drivers da câmara cria sob „Iniciar“->„Programas“, a pasta „USB PC Camera (SN9C102)“ com os seguintes programas:

AMCab

Com este programa pode colocar a Webcam em funcionamento.

Estes programas podem ser usados para captar imagens ou sequências de vídeo.

Uninstall

Por favor utilize este programa para desinstalar os drivers e as aplicações „ISeeU“.

Especificações

- Lente da câmara: 1/4" colour CMOS 300 K
- Número de pixéis da câmara: formato VGA, 640x480 pixéis
- Resoluções de vídeo: 640x480, 352x288, 320x240, 176x144, 160x120
- Imagens por segundo: 12 - 15 fps
- Nitidez da imagem: focagem manual, 5 cm até infinito
- Captação de imagem: botão Hardware
- Luminosidade e contraste: automático
- Equilíbrio dos brancos: automático
- Tempo de exposição: automático
- Formato de imagem: RGB 24 Bit
- Sistemas operativos: Windows® 98SE/ME/2000/XP
- Interfaces I/O compatíveis: USB 1.0/1.1/2.0
- Drivers para as imagens: no CD-ROM



ISeeU Webcam

Wprowadzenie / wymagania systemowe

Strona 25

Instrukcja obsługi

Strona 26

Przeprowadzanie wideokonferencji

Strona 27

Zastosowania ISeeU

Strona 27

Specyfikacje techniczne

Strona 27

Wprowadzenie / wymagania systemowe

Serdecznie witamy ...

Dokonałi Państwo znakomitego wyboru, decydując się na zakup naszej kamery internetowej, pełnej zalet, wykonanej w inowacyjnej technologii. Zapewniamy na ten produkt 2-letnią gwarancję.

Prosimy o poświęcenie kilku minut na uważną lekturę niniejszej instrukcji. Pozwoli to Państwu lepiej zrozumieć i opanować poszczególne funkcje.



Wymagania systemowe:

- PC lub Laptop/Notebookz co najmniej procesorem 500 MHz.
- Aktywny port USB 1.1 lub 2.0 (Universal Serial Bus).
- Windows® 98SE/ME/2000/XP, napęd CD-ROM, monitor kolorowy, mysz i klawiatura.
- Do przeprowadzenia wideokonferencji, niezbędny jest modem i oprogramowanie pozwalające na dostęp do internetu.



Instrukcja obsługi

Instalacja sterowników do kamery internetowej

- Włączyć komputer.
- W tym momencie jeszcze nie podłączać kamery do komputera. Włożyć dysk instalacyjny do napędu CD-ROM, na ekranie powinno się pokazać menu instalacyjne.
- Kliknąć na ikonę „Install Camera Driver” w menu instalacyjnymi postępować zgodnie ze wskazówkami.
- Zrestartować komputer.

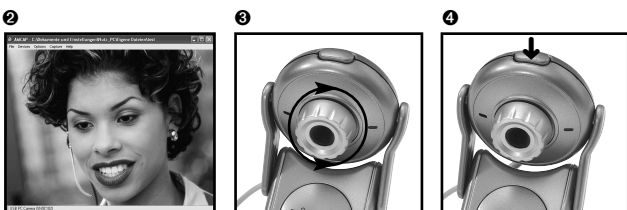
Podłączenie kamery internetowej

- Poprzez kabel USB połączyć kamerę z portem USB na komputerze.
- Kliknąć dwa razy ikonę „Arbeitsplatz” (miejsce pracy)
 - Systemsteuerung (sterowanie systemowe)
 - System (system)/sprzętu
 - Gerätemanager (manager urządzenia)
 - Bildbearbeitungsgerät (urządzenie do obróbki zdjęć)

Kamera zostanie zainstalowana, jeśli zobaczycie Państwo wpis „USB PC Camera (SN9C102)”

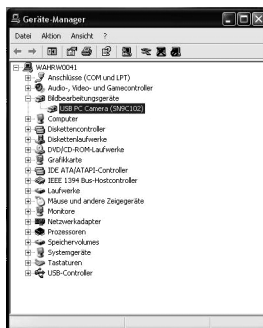
Zastosowanie produktu

Połączyć kamerę internetową ❶ z hubem USB lub bezpośrednio z PC lub notebookiem. Po włączeniu oprogramowania, takiego jak np. ❷ Microsoft® AMCab (patrz rozdział niniejszej instrukcji „Zastosowania ISeeU”), w oknie głównym oprogramowania pojawi się ruchomy obraz. ❸ Pokręcenie soczewką umożliwia ustawienie odległości do obiektu. Aby zrobić zdjęcie, należy po prostu ❹ nacisnąć przycisk na górze kamery.



Deinstalacja sterowników

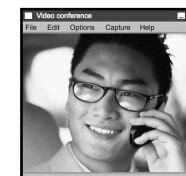
Należy kliknąć „Start” a następnie wybrać „Programme”. W kolejności wybrać „USB PC Camera (SN9C102)” -> „Uninstall” i postępować zgodnie z instrukcją.




Przeprowadzanie wideokonferencji

Kamerę internetową można w prosty sposób wykorzystać do przeprowadzania wideokonferencji.

- Państwa komputer musi być wyposażony w modem, podłączony do linii telefonicznej, z dostępem do internetu.
- Dodatkowo wymagany jest mikrofon i słuchawki podłączone do komputera.
- Istnieje wiele programów obsługujących połączenia wideokonferencyjne: Należy zainstalować taki program, który najlepiej odpowiada Państwa wymaganiom. Nasz produkt został wyposażony w oprogramowanie Microsoft® NetMeeting, ale można oczywiście zastosować każdy dostępny Instant Messenger. Jeśli korzystają Państwo z oprogramowania Windows® XP, to można wykorzystać program Microsoft® MSN Messenger.
- Aby przeprowadzić wideokonferencję z inną osobą, ona również musi posiadać komputer z kamerą internetową, mikrofon, głośniki i dostęp do Internetu.



Zastosowania ISeeU

Po zainstalowaniu sterowników należy kolejno kliknąć „Start” -> „Programme” -> „USB PC Camera (SN9C102)”

AMCab

Za pomocą tego programu można uruchomić kamerę internetową. Można także nagrać sekwencję wideo lub zrobić zdjęcia.

Deinstalacja

Tu można dokonać deinstalacji sterownika i komponentów ISeeU.

Specyfikacje techniczne

- Soczewka kamery: 1/4" kolor CMOS 300 K
- Rozdzielczość kamery: format VGA 640x480 pikseli
- Rozdzielczość filmu wideo: 640x480, 352x288, 320x240, 176x144, 160x120
- Ilość zdjęć na sekundę: do 12 - 15 fps
- Ostrość obrazu: ręcznyfokus, cmdo nieskończoności
- Zdjęcie migawkowe: przycisk sprzętu
- Jasność i kontrast: automatyczne
- Balans bieli: automatyczny
- Czas naświetlania: automatyczny
- Format zdjęć: RGB Bit 24
- System operacyjny: Windows® 98SE/ME/2000/XP
- Port kompatybilny z: USB 1.0/1.1/2.0
- Sterowniki do zdjęć: na dołączonej płycie CD-ROM