

# Eris

Insert gaz, ventouse,  
EN 613.

ERIS FRONTAL

Réf. : 654 09 01 - 654 05 01

GN (type G20-G25) : Catégorie I 2E+ (FR-BE)

GP (type G31) : Catégorie I 3b/p (FR-BE)

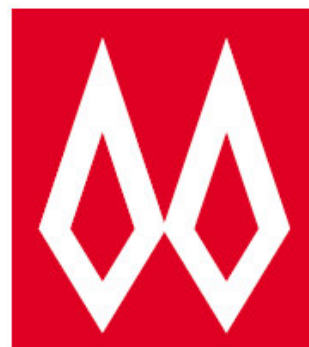


ERIS PANORAMIQUE

Réf. : 654 09 02 - 654 05 02

GN (type G20-G25) : Catégorie I 2E+ (FR-BE)

GP (type G31) : Catégorie I 3b/p (FR-BE)



**FRANCO BELGE**

**STAUB FONDERIE**

SARL au capital de 6 359 540 €

Siège Social

2, rue Saint Gilles

68230 TURCKHEIM

RCS de Colmar

SIREN 444 881 953

Siège Administratif et usine

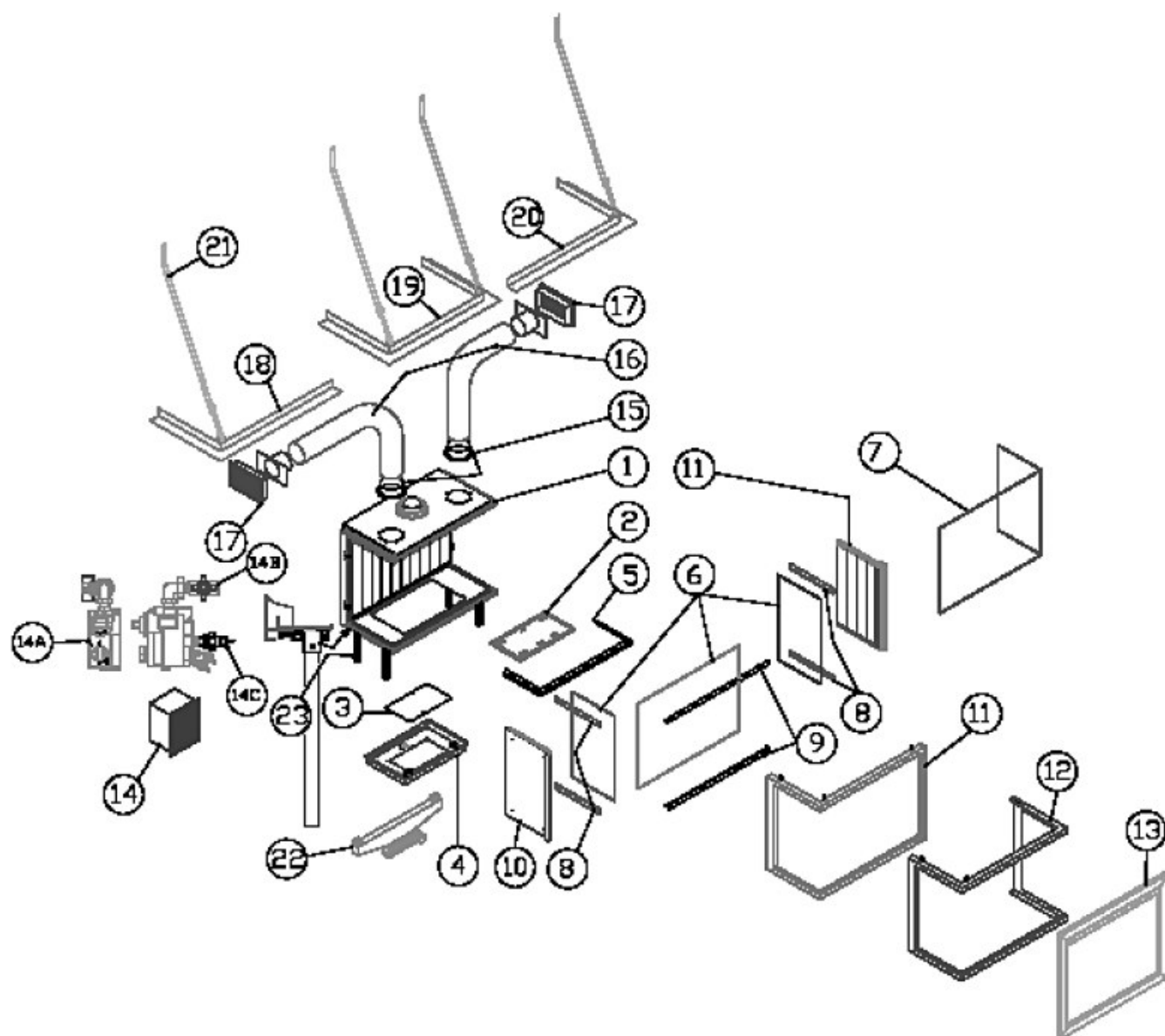
BP 73

59660 MERVILLE

Téléphone : 03 28 43 43 00

Fax : 03 28 43 43 99

## Composants de l'appareil



- 1 – Corps de l'appareil
- 2 – Brûleur complet - réf. 105941
- 3 – Dessus support brûleur – réf. 120265
- 4 – Support brûleur
- 5 – Rail inférieur
- 6 – Set de verre version panoramique – réf. 174341
- 6a – Verre frontal – réf. 188882
- 6b – Verre latéral – réf. 188883
- 8 – Barre maintien verre côté – réf. 101882
- 9 – Barre maintien verre face avant – réf. 101883
- 12 – Façade version panoramique – réf. 132561
- 13 – Façade version frontale – réf. 132562
- 14 – Boîtier de commande
- 14 A – Bloc gaz – réf. 106045
- 14 B – Raccordement gaz 3/8" intérieur
- 14 C – Raccordement 3/8" extérieur
- 15 – Buse sortie en aluminium diam. 25
- 16 – Tube flexible diam. 125
- 17 – Grille évacuation
- 19 – Support métallique version panoramique – réf. 174675
- 21 – Tige support métallique – réf. 179635
- 22 – Set de ventilateurs (optionnel)
- 23 – 4 Pieds réglables – réf. 157347