



Quick Installation Guide



TEW-434APB

Table of Contents

Français	1
1. Avant de commencer	1
2. Installation du matériel	2
3. Installation Power over Ethernet	3
4. Configuration du Point d'accès	5
Troubleshooting	8

1. Avant de commencer



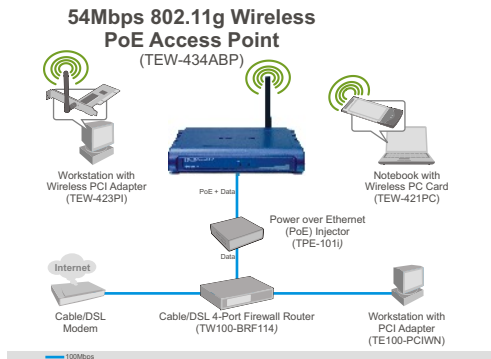
Contenu de l'emballage

- TEW-434ABP
- Guide d'installation rapide
- Adaptateur secteur externe
- Guide de l'utilisateur sur CD-ROM
- Adaptateur secteur AC (7,5V, 1A)
- 1 Antenne amovible 2dBi

Configuration du système

- Un navigateur Internet tel Internet Explorer (5,5 ou plus récent)
- Un ordinateur avec un adaptateur réseau correctement installé
- Un Switch ou un Hub réseau avec un port LAN réseau disponible
- Un câble réseau RJ-45
- Switch Power Over Ethernet (non fourni)
- TPE-1011 (non fourni)

Application

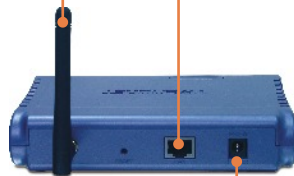


Remarque: Le TEW-434ABP ne supporte que les périphériques Power over Ethernet (PoE) qui respectent la norme IEEE 802.3af Mode A (broche 1, 2, 3, 6)

2. Installation du matériel

Remarque : Déterminez un endroit idéal pour le Point d'accès. Le meilleur endroit se trouve généralement au centre de votre réseau sans fil. Veuillez brancher l'ordinateur en configurant la TEW-434APB au même switch/hub.

1. Branchez un câble RJ-45 entre le Switch/Hub et le port LAN du point d'accès et branchez ensuite l'antenne amovible 2dBi.



2. Branchez l'adaptateur secteur AC au point d'accès et à la prise de courant.



3. Vérifiez que les voyants lumineux (sur la face avant) sont allumés : **WLAN** et **LAN**.

3. Installation Power over Ethernet

Utilisation du TEW-434APB avec un switch PoE

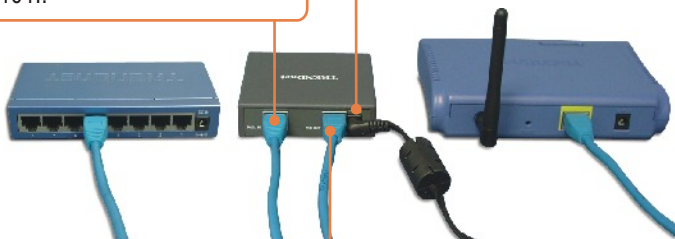
1. Branchez un câble RJ-45 entre le switch Power-Over-Ethernet (p.e ex. le TPE-S88 de TRENDnet) et le port **LAN** port du point d'accès et connectez ensuite l'antenne amovible 2dBi.



2. Vérifiez que les voyants suivants sont allumés : **WLAN** et **LAN**. Veuillez consulter l'étape 3 de la partie Installation du matériel.

Utilisation du TEW-434APB avec le TPE-1011

1. Branchez le **cordon d'alimentation** à l'**adaptateur secteur AC**.
2. Raccordez l'**Adaptateur secteur AC** au connecteur **DC 48V IN** du TPE-1011. Branchez ensuite le **cordon d'alimentation** à une prise.
3. Branche un câble CAT-5 entre un switch et le port **DATA IN** du TPE-1011.

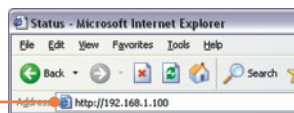


4. Raccordez un **câble CAT-5** entre le port **LAN** du TEW-434APB et le port **POE OUT** du TPE-1011
5. Vérifiez que les voyants suivants sont allumés : **WLAN** et **LAN**. Veuillez consulter l'étape 3 de la partie Installation du matériel.

4. Configuration du Point d'accès

Remarque : Il est recommandé de configurer le point d'accès depuis un ordinateur câblé. Avant de pouvoir configurer le point d'accès, une adresse IP statique doit être attribuée à l'adaptateur réseau de votre ordinateur dans le sous-réseau du 192.168.1.x. Puisque l'adresse IP par défaut du point d'accès est 192.168.1.100, assurez-vous qu'aucun autre périphérique réseau ne s'est vu attribuer une adresse IP 192.168.1.100. (Consultez la partie Dépannage pour savoir comment configurer les paramètres TCP/IP de votre PC).

1. Ouvrez votre navigateur Internet, tapez-y l'adresse **http://192.168.1.100** et appuyez sur la touche **Enter** (Entrez).



2. Saisissez le nom d'utilisateur et le mot de passe, ensuite cliquez sur .
Nom d'utilisateur: **admin**
Mot de passe: **admin**



3. Cliquez sur **Wizard** (Assistant).



4. Cliquez sur **Next** (Suivant).



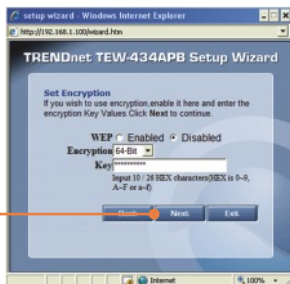
5. Saisissez un nouveau mot de passe pour votre point d'accès, retapez-le et cliquez ensuite sur **Next (Suivant)**. (Si vous ne saisissez pas de nouveau mot de passe, le mot de passe par défaut sera **admin**).



6. Saisissez un SSID pour votre point d'accès et cliquez ensuite sur **Next (Suivant)**.



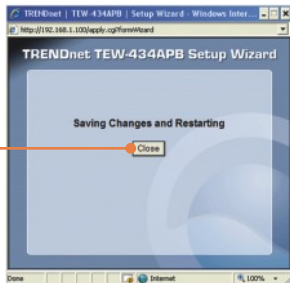
7. Activez le cryptage en cas de besoin et cliquez ensuite sur **Next (Suivant)**.



8. Cliquez sur **Restart (Redémarrer)**.



9. Cliquez sur **Close (Fermer)**.

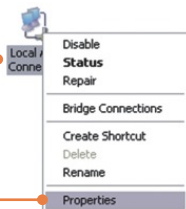


L'installation est maintenant complète.

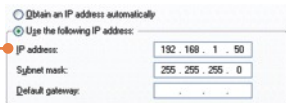
Si vous désirez des informations détaillées sur la configuration et les paramètres avancés du TEW-434APB, veuillez consulter la rubrique Dépannage, le guide de l'utilisateur sur CD-ROM ou le site Internet de TRENDnet sur <http://www.trendnet.com>.

Q1: How do I configure TCP/IP settings on my computer?

1. Go into the **Control Panel** and double-click the **Network Connections** icon, right-click the **Local Area Connection** icon and then click **Properties**.



2. Click **Internet Protocol (TCP/IP)** and then click **Properties**. Then click on **Use the following IP address**, and make sure you assign your network adapter an IP address in the subnet of 192.168.1.x.



Q2: I typed `http://192.168.1.100` in my Internet Browser's Address Bar, but an error message says "The page cannot be displayed." How can I get into the TEW-434APB's web configuration page?

A2: First, check your hardware settings again by following the instructions in section 2. Second, make sure the LAN and WLAN lights are lit. Third, make sure the TCP/IP settings are configured properly (see Q1). Fourth, since the Access Point's default IP address is 192.168.1.100, make sure that no other network devices are assigned an IP address of 192.168.1.100.

Q3: If my network's IP is different than the Access Point's range, what should I do?

A3: You should still configure the Access Point first. After all the settings are applied, go to the Access Point's configuration page, click on TCP/IP settings and change the IP address of the Access Point to match your network's IP.

Q4: After I successfully configured the Access Point to match my network settings, I can not connect to my network using wireless computers.

A4: If you have a DHCP server in your network, you need to go into TCP/IP settings again and re-select "Obtain an IP address automatically" to allow the PC to regain an IP address from your DHCP server.

Q5: All the settings are correct, but I can not make a wireless connection to the Access Point.

A5: First, double check that the WLAN light on the Access Point is lit. Second, power cycle the Access Point by unplugging the power to the Access Point. Wait 15 seconds, then plug the power back in. Third, contact the manufacturer of your wireless network adapter. Make sure the wireless network adapter is configured with the proper SSID. The default SSID of the Access Point is **TRENDnet**.

Q6: The TEW-434APB does not power on when I plug the device into a Power-Over-Ethernet switch or splitter. What should I do?

A6: First, verify that the PoE device supports IEEE 802.3af protocol. Second, verify that the TEW-434APB powers up using the provided 7.5V, 1A power adapter. Third, power cycle the PoE switch. Fourth, unplug power to the switch, wait 15 seconds, then plug the power back in. Fifth, plug the device into a different port on the PoE switch. Sixth, try using another Cat-5e cable.

If you still encounter problems or have any questions regarding the **TEW-434APB**, please contact TRENDnet's Technical Support Department.

Certifications

This equipment has been tested and found to comply with FCC and CE Rules.

Operation is subject to the following two conditions:

- (1) This device may not cause harmful interference.
- (2) This device must accept any interference received. Including interference that may cause undesired operation.



Waste electrical and electronic products must not be disposed of with household waste. Please recycle where facilities exist. Check with you Local Authority or Retailer for recycling advice.



NOTE: THE MANUFACTURER IS NOT RESPONSIBLE FOR ANY RADIO OR TV INTERFERENCE CAUSED BY UNAUTHORIZED MODIFICATIONS TO THIS EQUIPMENT. SUCH MODIFICATIONS COULD VOID THE USER'S AUTHORITY TO OPERATE THE EQUIPMENT.

ADVERTENCIA

En todos nuestros equipos se mencionan claramente las características del adaptador de alimentación necesario para su funcionamiento. El uso de un adaptador distinto al mencionado puede producir daños físicos y/o daños al equipo conectado. El adaptador de alimentación debe operar con voltaje y frecuencia de la energía eléctrica domiciliar existente en el país o zona de instalación.



TRENDnet Technical Support

US • Canada

Toll Free Telephone: 1(866) 845-3673

24/7 Tech Support



Europe (Germany • France • Italy • Spain • Switzerland • UK)

Toll Free Telephone: +00800 60 76 76 67

English/Espanol - 24/7

Francais/Deutsch - 11am-8pm, Monday - Friday MET

Worldwide

Telephone: +[31] [0] 20 504 05 35

English/Espanol - 24/7

Francais/Deutsch - 11am-8pm, Monday - Friday MET

Product Warranty Registration

Please take a moment to register your product online.

Go to TRENDnet's website at <http://www.trendnet.com>

TRENDnet

20675 Manhattan Place

Torrance, CA 90501

USA