



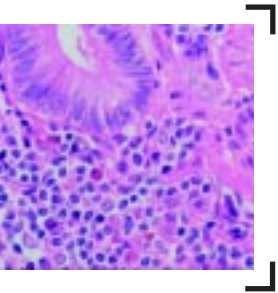
Leica ST5020

Multistainer et

Leica CV5030

Colleuse de Lamelles

Leica ST5020 Multistainer ... à flexibilité inégalée pour de meilleurs résultats



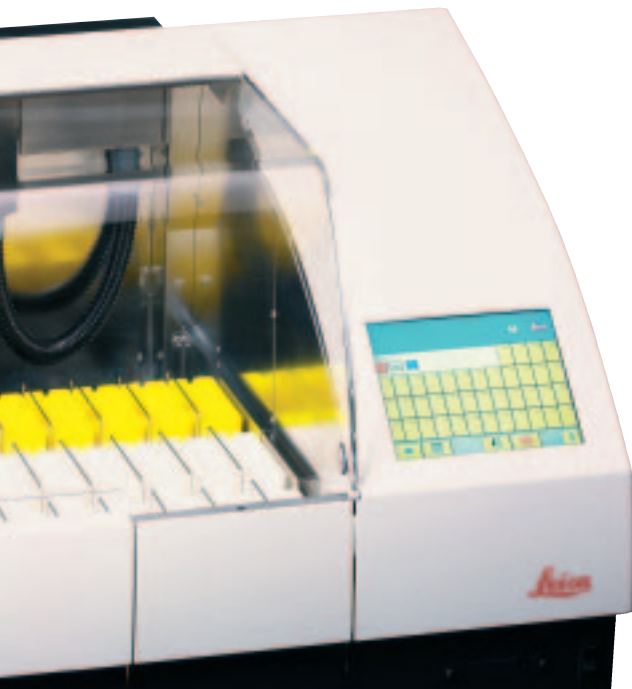
Le Leica ST5020 Multistainer, dont la souplesse d'utilisation accrue garantit une coloration parfaite, constitue l'instrument de choix des laboratoires modernes d'histologie et de cytologie.

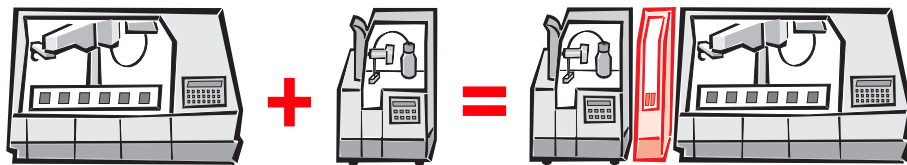
De conception modulaire, le Leica ST5020 Multistainer s'adapte facilement aux besoins spécifiques du laboratoire. Des protocoles de coloration spécifiques et de routine peuvent être réalisés séparément ou simultanément, donnant des résultats de coloration constants et de haute qualité.

Les programmes peuvent démarrer automatiquement grâce au CodeRack™. Ce système novateur fondé sur un code couleur qui réduit considérablement les erreurs potentielles des utilisateurs.

La configuration du logiciel performant permet l'optimisation de la qualité de coloration et fournit une interface facile à utiliser:

- Représentation du processus en temps réel sur un écran couleur tactile
- Entrée et recherche des données rapides
- Logiciel multilingue avec interface utilisateur graphique
- Menu d'aide disponible à tout moment
- Programmation simplifiée des paramètres





La technologie brevetée innovatrice du bras robotisé déplace le panier de lames avec précision dans l'automate de coloration conformément au protocole. Le traitement simultané de 12 paniers et de différents programmes est désormais possible.

Insertion et enlèvement des paniers grâce à un système à 2 tiroirs ergonomique. La capacité des tiroirs est adaptable pour accroître la flexibilité ou bien permettre l'accès maximum de 4 paniers à la fois.



L'entrée et la recherche de données sont facilitées par l'écran couleur tactile de grande taille et résistant aux solvants. La représentation graphique du processus à l'écran assure en permanence un parfait control de l'instrument et de la coloration. Le nouveau système de gestion des réactifs (RMS) contrôle l'utilisation des réactifs et optimise la qualité de coloration et l'aspect économique.



Les paniers sont automatiquement affectés au protocole de coloration grâce à une technologie brevetée CodeRack™, fondée sur un transpondeur et un système de code couleur.



Des modules d'étuve en option avec au maximum 4 positions, permettent le séchage et le déparaffinage des lames pour un traitement entièrement automatisé.



Un module de coloration spéciale en option doté de 2 stations de chauffage des réactifs et d'un kit d'accessoires permet l'automatisation de protocoles courants de coloration spéciale.



Leica CV5030

La Colleuse de Lamelles



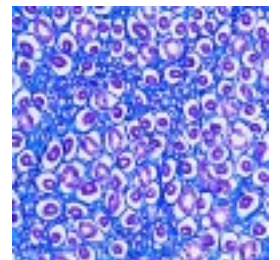
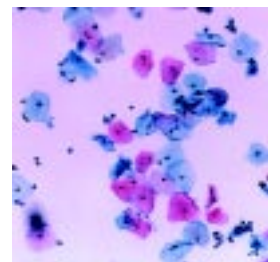
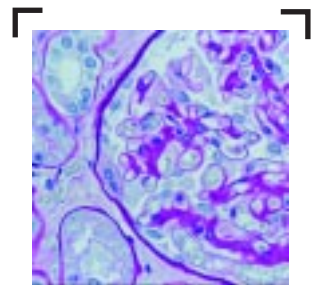
La Colleuse de lamelles permettant de répondre aux besoins de votre laboratoire.

La colleuse de lamelles Leica CV 5030 s'adapte facilement au montage des lames d'Histologie, Cytologie et monocouches. En acceptant les paniers des différents automates de coloration du marché elle saura répondre à vos besoins actuels et futurs de votre laboratoire.

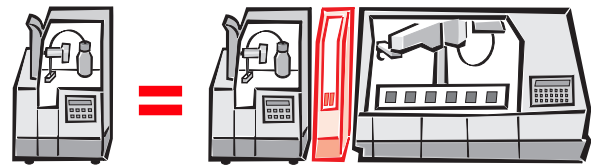
Grâce à la Leica CV 5030 vous obtiendrez des lames de qualité optique supérieure et de conservation fiable sur le long terme. En acceptant les marques courantes de milieux de montage ainsi que les différentes tailles de lamelles couvre-objets, la CV5030 s'adapte à l'environnement de votre laboratoire. La simplicité d'utilisation et la technologie avancée de la CV5030 vous assurent des années d'utilisation fiable.

Equiper aujourd'hui votre laboratoire de la colleuse de lamelles Leica CV5030 vous prépare également au laboratoire de demain. Pouvant être intégré au Leica ST5020 Multi-stainer, la Leica CV5030 éliminera la traditionnelle étape manuelle de transfert des lames colorées de l'automate de coloration au dispositif de recouvrement, créant une station de travail vraiment automatisée.

La colleuse de lamelles couvre-objet qui s'adapte aux besoins de votre laboratoire... ENFIN !



... adapté a chaque laboratoire



Le panneau de commande convivial permet des configurations personnalisées afin de répondre aux exigences spécifiques de votre laboratoire – il suffit de sélectionner le réglage idéal pour les différents spécimens.



La colleuse de lamelles accepte les différents formats de lamelles couvre-objets, rejetant automatiquement les lamelles cassées – Les spécimens sont recouverts de façon sûre et permanente, assurant par conséquent un recouvrement de grande qualité.



Pendant les périodes de repos la buse est maintenue immergée dans un solvant pour éviter son obstruction.

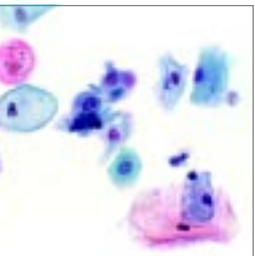
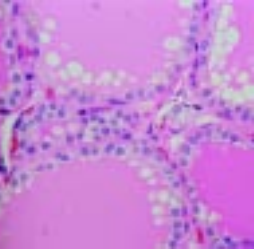


Le panier de chargement accueillant jusqu'à 60 lames et pouvant être rempli de réactifs – augmente le débit et permet un montage à sec ou non.



Le Leica ST5020 Multistainer et la CV5030 Colleuse de lamelles combinés

... la première station de travail de coloration et
recouvrement par lamelle couvre-objet
entièrement intégrée et automatisée!



... découvrez ses prouesses!

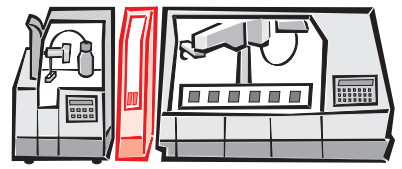


Composants système recommandés:

Processeur: Intel Pentium 3 ou processeur comparable
Mémoire vive: 128 Mo
Moniteur couleur: Résolution 800 x 600 pixels avec palette de couleurs de 16,7 millions de couleurs (24 bits)
Lecteur de CD-ROM: 24x ou plus
Restitution audio: Carte son + haut-parleurs
Système d'exploitation: Windows 95 / 98 / 2000 / xp
Pilote supplémentaire: Quicktime pour Windows 4.0 (Quicktime 5.0 sur CD-ROM)

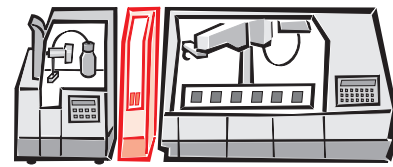
Démarrer la présentation:

Si la démonstration ne démarre pas automatiquement après l'insertion du CD-ROM, démarrez le fichier «Start.exe» se trouvant dans le répertoire principal du CD-ROM.



Leica Multistainer Workstation™





**Expérimentez
l'automatisation
perfectionnée
de la coloration et
du recouvrement.**

Pour la toute première fois, un colorateur de routine et un dispositif de recouvrement peuvent être combinés pour former une station de travail de coloration et de recouvrement entièrement automatisée. Ensemble, le Leica ST5020 Multistainer et la CV5030 Monteuse de lamelles créent un système d'une extrême souplesse pour un confort d'utilisation optimal.

Une fois la coloration terminée, les lamelles sont transportées par le bras robotisé novateur depuis le colorateur jusqu'au dispositif de recouvrement.

L'étape manuelle de transport des lames entre le colorateur et le dispositif de recouvrement est ainsi éliminée.



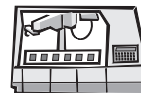
Spécifications techniques

Leica ST5020 Multistainer

Type d'instrument:	colorateur automatisé
Types d'échantillons:	échantillons histologiques et cytologiques
Capacité:	déterminée par le protocole, la répartition de charge et la configuration de l'instrument, jusqu'à 12 paniers en parallèle
Nombre de programmes:	50 max. avec jusqu'à 40 étapes chacun
Temps d'incubation:	jusqu'à 59 min, 59 s par étape
Nombre de station:	40 max.
Stations de coloration:	34 max.
Volume du bac:	450 ml
Stations d'eau:	6 max. (y compris l'alimentation en eau déionisée)
Étuves:	4 max., en option
Température étuves:	de 40 °C à 70 °C (de 104 °F à 158 °F)
Stations de chargement:	4 max., configuration personnalisée
Stations de déchargement:	4 max., configuration personnalisée

Traitement des fumées:	filtre à charbon actif et système d'aspiration des fumées
Tension d'alimentation:	100-240 Vca / 50-60 Hz
Dimensions (L x D x H) (mm) (po)	1060 x 720 (550 de l'arrière à l'avant) x 550 42 X 28 (22 de l'arrière à l'avant) x 22
Poids à se:	env. 95 kg env. 209 lbs

Composants supplémentaires incluant une interface utilisateur graphique avec écran couleur tactile, une représentation graphique du processus avec information détaillée des paniers et stations, un système de gestion des réactifs, l'affectation et le démarrage automatisés avec la technologie CodeRack™, la consignation des données, une aide en ligne, un port d'imprimante, un kit spécial de coloration en option (y compris stations de chauffe et accessoires), un module de transfert en option pour l'intégration avec la CV5030 Colleuse de Lamelles. Conception et fabrication conformes aux réglementations CE et CSA.



Leica CV5030 Colleuse de Lamelles

Type d'instrument:	colleuse de lamelles automatisée
Types d'échantillons:	coupes histologiques, frottis cytologiques, couches monomoléculaires
Capacité:	environ 400 lames/heure (env. 9 s/lame)
Tailles des protections:	22-24 x 40-60 mm
Capacité du magasin:	120-160 protections (en fonction de la taille)
Milieux de montage:	tous types disponibles dans le commerce acceptés
Volume des milieux de montage:	définition individuelle sur la base du volume, du type et de la taille des protections
Volume des bouteilles de milieu de montage:	250 ml
Paniers alimentation:	majorité des types disponibles dans le commerce acceptés (jusqu'à 60 lames)

Paniers de sortie:	capacité de 20 ou 30 lames (jusqu'à 60 lames)
Traitement des fumées:	iltre à charbon actif et système d'aspiration des fumées
Tension d'alimentation:	100-250 Vca / 50-60 Hz
Dimensions (L x D x H) (mm) (po)	420 x 600 x 550 16,5 x 24 x 22
Poids à sec:	env. 57 kg / env. 125 lbs

Composants supplémentaires incluant un recouvrement humide ou sec en option, une protection du pistolet de distribution grâce à une position de repos humide, une fonction de mémorisation jusqu'à quatre réglages personnalisés, un magasin de fenêtres de protection Multisize™, un capteur en verre pour la manipulation automatisée des protections brisées, un module de transfert en option pour l'intégration avec le ST5020 Multistainer. Conception et fabrication conformes aux réglementations CE et CSA.

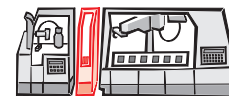


Leica Multistainer Workstation™

Type d'instrument:	Colorant (Leica ST5020) et colleuse de lamelles automatisés (Leica CV5030), modulaires, reliés par la station de transfert Leica TS5025
Types d'échantillons:	échantillons histologiques et cytologiques
Traitement des fumées:	filtre à charbon actif et système d'aspiration des fumées
Tension d'alimentation:	voir les instruments individuels (la configuration électrique et la commande de la station de transfert TS5025 dépend entièrement du CV5030)

Dimensions (L x P x H) (mm) (po)	1620 x 720 x 550 64 x 28 x 22
Poids à sec:	env. 164 kg env. 361 lbs

Pour plus de détails sur les caractéristiques du module individuel, se reporter aux informations relatives aux données des instruments.



Des procédures de développement, de fabrication et de contrôle ultramodernes, certifiées selon DIN EN ISO 9001, garantissent un maximum de qualité et de fiabilité.

Sous réserve de modifications techniques.
Nombreux accessoires sur demande.

Leica Microsystems – La marque synonyme de produits exceptionnels

La mission de Leica Microsystems est d'être le premier fournisseur mondial de solutions innovantes de premier choix dont nos clients ont besoin pour l'imagerie, la mesure, la lithographie et l'analyse de microstructures.

Leica, la marque leader pour les microscopes et les instruments scientifiques, s'est développée à partir de cinq marques jouissant d'une longue tradition : Wild, Leitz, Reichert, Jung et Cambridge Instruments. Leica est le symbole à la fois de la tradition et de l'innovation.

Leica Microsystems, une société internationale avec un solide réseau de services clients

Allemagne :	Bensheim	Tél. +49 6251 136 0	Fax +49 6251 136 155
Australie :	Gladesville	Tél. +61 2 9879 9700	Fax +61 2 9817 8358
Autriche :	Vienne	Tél. +43 1 486 80 50 0	Fax +43 1 486 80 50 30
Canada :	Richmond Hill/Ontario	Tél. +1 905 762 2000	Fax +1 905 762 8937
Corée :	Séoul	Tél. +82 2 514 65 43	Fax +82 2 514 65 48
Danemark :	Herlev	Tél. +45 4454 0101	Fax +45 4454 0111
Espagne :	Barcelone	Tél. +34 93 494 95 30	Fax +34 93 494 95 32
Etats-Unis :	Bannockburn/Illinois	Tél. +1 847 405 0123	Fax +1 847 405 0164
France :	Rueil-Malmaison	Tél. +33 1 473 285 85	Fax +33 1 473 285 86
Grande-Bretagne :	Milton Keynes	Tél. +44 1908 246 246	Fax +44 1908 609 992
Italie :	Milan	Tél. +39 0257 486.1	Fax +39 0257 40 3273
Japon :	Tokyo	Tél. +81 3 5435 9600	Fax +81 3 5435 9615
Pays-Bas :	Rijswijk	Tél. +31 70 4132 100	Fax +31 70 4132 109
Portugal :	Lisbonne	Tél. +351 21 388 9112	Fax +351 21 385 4668
Rép. populaire de Chine :	Hong-Kong	Tél. +852 2564 6699	Fax +852 2564 4163
Singapour		Tél. +65 6779 7823	Fax +65 6773 0628
Suède :	Sollentuna	Tél. +46 8 625 45 45	Fax +46 8 625 45 10
Suisse :	Glattbrugg	Tél. +41 1 809 34 34	Fax +41 1 809 34 44

et des représentants de Leica Microsystems dans plus de 100 pays.

Les sociétés du Groupe Leica Microsystems opèrent à échelle internationale dans quatre secteurs d'activités différents, domaines dans lesquels nous nous situons parmi les leaders du marché.

● Systèmes de Microscopie

Notre expérience en matière de systèmes microscopiques est à la base de toutes les solutions que nous offrons pour l'imagerie, la mesure et l'analyse de microstructures dans les domaines des sciences naturelles et de l'industrie. Grâce à la technologie laser confocale et aux systèmes d'analyse d'images, nous fournissons des dispositifs de visualisation en trois dimensions et offrons de nouvelles solutions aux secteurs de la cytogénétique, de la pathologie et des sciences des matériaux.

● Préparation d'Echantillons

Nous sommes fournisseur complet pour l'histopathologie et la cytopathologie clinique, la recherche biomédicale et le contrôle de qualité industriel. Notre offre comprend des appareils, des systèmes et consommables d'inclusion et d'enrobage tissulaire, des microtomes et cryostats ainsi que des automates de coloration et de recouvrement par lamelle couvre-objet.

● Equipements Médicaux

Les technologies innovantes mises en application dans nos microscopes chirurgicaux offrent de nouvelles approches thérapeutiques en microchirurgie.

● Equipement de Semi-conducteurs

Nos systèmes de pointe de contrôle et de mesure automatisés et nos systèmes de lithographie par faisceaux électroniques font du groupe Leica le fournisseur de premier choix à travers le monde pour les fabricants de semi-conducteurs.