

# Solutions histologiques complètes

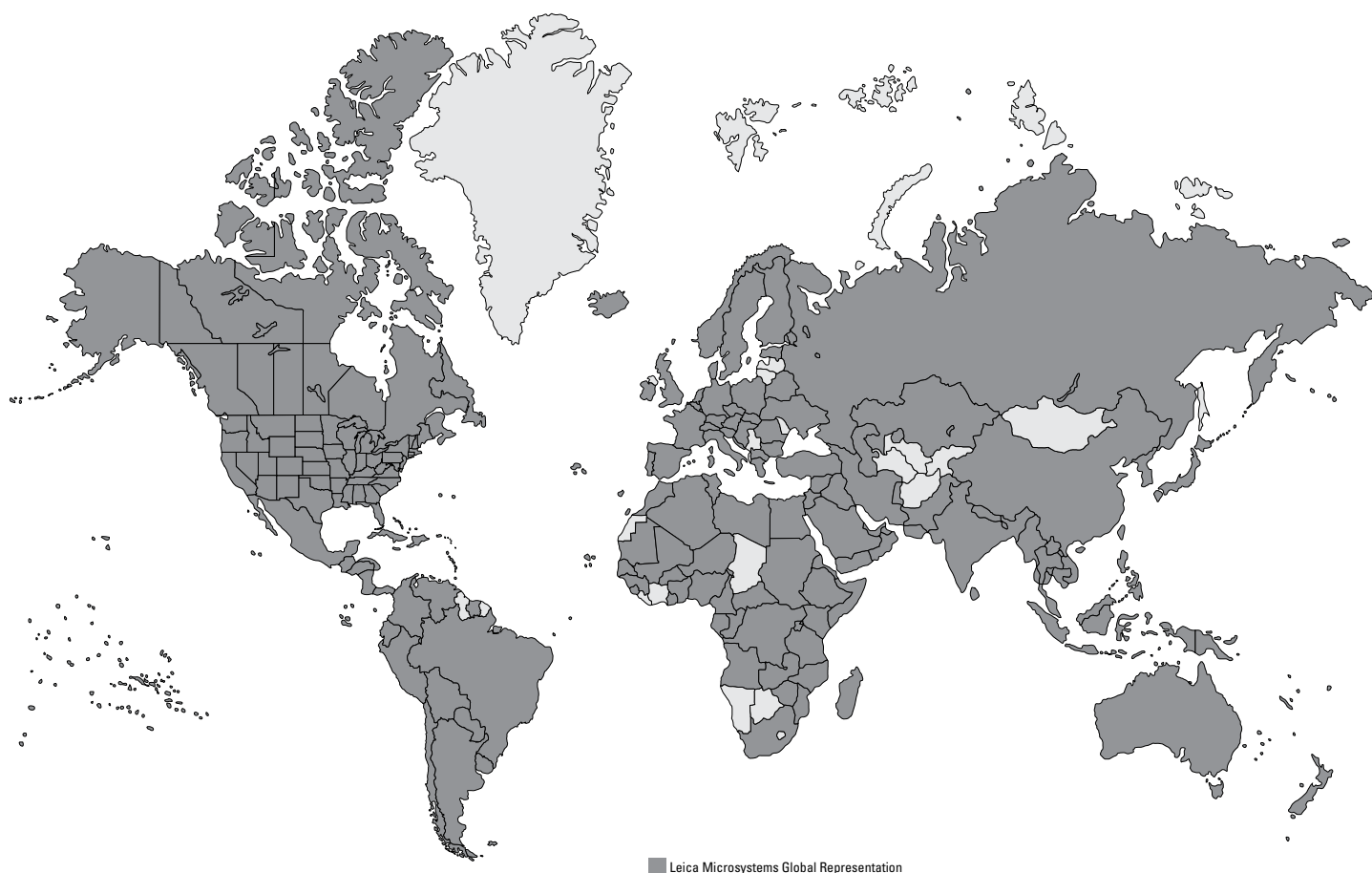
La gamme de produits pour histologie complète de Leica Microsystems

Living up to Life

**Leica**  
MICROSYSTEMS

# Leica Microsystems Biosystems

La Division Biosystems de Leica Microsystems offre aux laboratoires et instituts de recherche spécialisés en histopathologie une gamme complète de produits performants. Cette gamme étendue comprend ainsi pour chaque tâche spécifique en histologie le produit adéquat et, pour l'ensemble du laboratoire, des solutions de gestion du flux de travail hautement productives. Nos systèmes d'histologie complets intègrent les consommables innovants de Surgipath<sup>®</sup>, des solutions d'automatisation avancée et les réactifs supérieurs de Novocastra<sup>™</sup> pour le patient comme pour le pathologiste. En offrant une gamme de produits étendue, la Division Biosystems favorise un excellent suivi des patients grâce à des capacités de traitement rapides et contribue à un diagnostic fiable et une collaboration étroite avec le client.



Leica Microsystems Global Representation

# Table des matières

Solutions histologiques complètes . . . . .	4
Collecte et transfert d'échantillons . . . . .	6
Macroscopie . . . . .	7
Identification des échantillons. . . . .	8
Cryomicrotomie . . . . .	10
Traitement des tissus . . . . .	12
Enrobage . . . . .	14
Coupe en paraffine . . . . .	16
Coloration de routine . . . . .	18
Coloration avancée - IHC et ISH. . . . .	20
Stations complètes pour coloration / montage de lamelles . . . . .	22
Solutions de stockage. . . . .	24
Les indispensables du labo. . . . .	25
Application et assistance technique . . . . .	26
Engagement en faveur de l'éducation. . . . .	27

# Solutions histologiques complètes

Il s'agit des patients et de tout ce dont vous avez besoin pour les aider dans le cadre de leur séjour. Leica Total Histology englobe tous les éléments concernant la pathologie des tissus : instruments et consommables, historique et formation, assistance et innovation. Désormais, les instruments et les consommables forment des systèmes complets, chaque étape individuelle étant considérée comme faisant partie d'un processus unique ; de plus, un partenaire peut prendre en charge l'intégralité du flux de travail histologique. Avec Total Histology, il est temps d'augmenter les flux de travail, d'améliorer la précision du diagnostic et de fournir un meilleur suivi des patients.

## Qualité

- La qualité est essentielle pour nous car nous savons qu'elle est également essentielle pour vous. Total Histology est une science de haute qualité capable de fournir un diagnostic exact.

## Une palette étendue

- Impossible d'appliquer le principe d'« une taille unique qui convient à tout ». Ce qu'il faut, c'est « la bonne taille vous convenant parfaitement ». Total Histology présente une palette étendue fournissant la solution idéale pour votre laboratoire.

## Solutions

- C'est une équipe de champions. C'est une équipe championne. Total Histology présente des solutions complètes vous permettant d'assurer un meilleur suivi des patients.

## Éducation

- Il s'agit de ce que nous apprenons de vous. Il s'agit de ce que vous apprenez de nous. Total Histology est la composante Leica Microsystems de la communauté histologique.

## Innovation

- Avec l'utilisateur, pour l'utilisateur. Total Histology, c'est l'innovation qui permet à votre laboratoire de rester en tête.

## Vente du savoir

- Il n'est jamais question de vente pure. Il s'agit toujours de vous aider à prendre la meilleure décision. Total Histology représente le savoir qui crée une valeur à long terme pour vous.

## Un contact, une multitude d'options

- Il peut s'agir de votre partenaire dans un domaine quelconque, de la crème pour les mains aux anticorps IHC. Il peut s'agir de votre service d'assistance téléphonique personnelle pour l'histologie. Total Histology est le partenaire Leica Microsystems, tel que vous en avez besoin.



**Consommables  
de laboratoire**



**Microscopes et  
microscopie numérique**



**Stations de travail pour  
Coloration/montage de**





**Réactifs  
Novocastra**



**Identification  
des échantillons**



**Cryocoupe**



**Traitement  
des tissus**



**Enrobage**



**Coupe**



**Coloration de routine  
et montage de lamelles**



**IHC et ISH  
Coloration avancée**

**Lamelles**

# TOTAL HISTOLOGY

# Collecte et transfert d'échantillons

## Commencer par un traitement méticuleux et complet des tissus

L'histologie commence à partir du moment où l'on excise le tissu. Afin de produire des lames de qualité, il faut auparavant que le tissu arrive en bon état. Chaque échantillon doit être manipulé avec soin, correctement fixé et transporté aussi rapidement que possible. Avec les produits Leica Microsystems destinés à la collecte et au transport des échantillons, vous êtes sûrs de recevoir des échantillons de haute qualité.

- Choisissez le fixatif idéal : du formol ainsi que des fixatifs spéciaux sont disponibles
- Démarrage immédiat de la fixation : les conteneurs pré-remplis réduisent le temps de préparation
- Transport sûr des échantillons : les sacs de transport d'échantillons garantissent un transport sûr et une identification aisée des échantillons

## Solutions complètes de collecte d'échantillons

### Transport d'échantillons

- Conteneurs polyvalents non stériles
- Bocaux à échantillons : pré-remplis avec du formol tamponné neutre à 10 %.
- Conteneurs d'échantillons
- Sacs de transport d'échantillons

### Fixatifs

- Formol modifié à 10%, tamponné au phosphate (Millonig)
- Fix-All® : alcool, chlorure de baryum, formol à 10 %
- Solution de formaldéhyde
- Concentrations de formol tamponnées : une manière simple d'obtenir des solutions performantes
- Fixatif pour tissus I.B.F.® : alcool, chlorure de baryum, formol à faible %
- Concentration de formol neutre tamponné à 10 % – pour une préparation aisée de formol neutre tamponné à 10 %
- Fixatif pour tissus O-Fix™ : fixatif AFA (alcool formolé acétique)
- Sed-Fix® : agent de conservation/fixatif contenant du glycol polyéthylénique
- Formol neutre tamponné à 10 %

## Bocaux à échantillons pré-remplis



Ils assurent une fixation rapide des échantillons. Ces bocaux en polypropylène transparent et résistant aux impacts sont pré-remplis de formol neutre tamponné à 10 % et garantissent une fixation rapide et plus facile, avec un assèchement minimal.

## Sacs de transport d'échantillons



Les sacs de transport d'échantillons transparents conviennent spécialement au transport interservices des échantillons de laboratoire. Ils sont dotés d'une fermeture à zip pratique afin de renfermer des échantillons potentiellement dangereux, et d'une pochette séparée destinée aux documents d'accompagnement.

## Concentration de formol tamponné neutre



Réduit les vapeurs de formaldéhyde et économise le temps consacré à la préparation, au pesage des produits chimiques, au mélange et au nettoyage. Les concentrations de formol Surgipath constituent le moyen le plus simple et le plus pratique d'obtenir du formol tamponné neutre à 10 %.

# Macroscopie

## Outils pour une macroscopie rapide et précise

Des coupes rapides, précises et sûres : les outils Leica Microsystems garantissent une macroscopie régulière.

## Solutions complètes de macroscopie

### Outils d'organisation

- Système de gestion de cas : organisez les cassettes de la macroscopie à l'enrobage

### Pinces

- Divers types

### Scalpels

- Lames et poignées standard
- Scalpel Safeshield

### Plateaux de dissection

- Matériau renforcé en acrylique dur

### Gants

- Résistant aux coupures
- Nitrile (poudrés et non poudrés)
- Safetyflex (avec maillons à accrochage en acier inoxydable)

## Pinces ergonomiques 175 mm (7")



Ces pincettes à préhension facile permettent une manipulation précise des tissus et contribuent à réduire la fatigue de l'utilisateur. Elles sont disponibles en plusieurs variétés de pointes ainsi qu'en version 5½" (140 mm).

## Scalpel sécurisé



Réduit le risque de coupures. Le scalpel jetable Safeshield comprend une lame en acier inoxydable protégée par un écran de sécurité en plastique pouvant être verrouillé en place ou déplacé. L'écran de protection se déplace facilement d'avant en arrière sur la poignée et se bloque en position ouverte ou fermée, pour exposer ou pour couvrir la lame.

## Gants résistant aux coupures



Lors de la manipulation d'instruments très coupants, le gant résistant aux coupures forme une barrière qui permet de protéger la main des coupures qui pourraient provoquer des infections chez l'utilisateur. Ce gant est fabriqué en polyéthylène à poids moléculaire très élevé, l'une des fibres les plus résistantes jamais fabriquées, et peut, en outre, être stérilisé en vue d'une nouvelle utilisation.



# Identification des échantillons

## Ne perdez jamais de vue un patient

Grâce aux imprimantes Leica IP, identifiez vos lames et cassettes sans erreurs. C'est le moyen le plus rapide et le plus efficace d'associer un échantillon de votre laboratoire à un patient réclamant des réponses.

- Gagnez du temps : impression entièrement automatique avec, en option, une station de déchargement automatique
- Réduction des erreurs : le contrôle automatique et la lisibilité accrue contribuent à réduire les erreurs humaines
- Choisissez une solution validée : utilisez les imprimantes Leica IP en combinaison avec notre gamme de lames et de cassettes validées

## Solutions complètes d'identification d'échantillons

### Imprimantes

- Imprimante pour cassettes Leica IP C
- Imprimante pour cassettes Leica Surgipath VSC
- Imprimante pour lames Leica IP S
- Imprimante Leica Surgipath VSP

### Consommables et accessoires

- Cassettes lâches ou maintenues par bande adhésive : un large choix de couleurs et de types
- Lames de microscope : une multitude de couleurs et d'options adhésives
- Étiquettes : étiquettes pré-imprimées standard et personnalisées pour cassettes et lames



## Permanent. Flexible. Efficace.

Avec les imprimantes Leica IP C et IP S, imprimez en permanence des informations hautement lisibles directement sur les cassettes et les lames.

### Permanent

- L'impression résiste à bon nombre de produits chimiques utilisés en histologie ainsi qu'aux manipulations courantes en laboratoires

### Flexible

- Imprimez des caractères alphanumériques, logos et codes à barres
- Fonctionne avec plusieurs types de cassettes

### Efficace

- Impression rapide et directe
- Chargement rapide de cassettes avec les cassettes Leica IP maintenues par bande adhésive
- La station de déchargement optionnelle permet de trier les cassettes et lames imprimées





**Imprimante pour cassettes  
Leica IP C**

**Imprimante pour lames  
Leica IP S**

**Cassettes Leica IP ActivFlo™ Lames  
Surgipath Snowcoat**



L'imprimante Leica IP C permet une identification rapide et permanente de vos cassettes. D'une vitesse exceptionnelle de 15 cassettes max/min), elle imprime directement sur chaque cassette et utilise, en outre, une encre résistante au xylène et autres produits chimiques couramment manipulés en histologie. L'imprimante possède une capacité de 480 cassettes et est dotée d'une station de déchargement optionnelle pouvant trier jusqu'à 100 cassettes imprimées, pour un confort haut de gamme. Les informations d'identification peuvent être envoyées d'un PC ou d'un système LIMS pour un transfert efficace et pratique des données.



L'imprimante Leica IP S permet une identification rapide et permanente de vos lames. D'une vitesse exceptionnelle de 14 lames max/min, l'imprimante Leica IP S est dotée d'une station de déchargement optionnelle pratique qui peut trier jusqu'à 110 lames imprimées dans l'ordre souhaité. L'encre brevetée utilisée résiste au xylène et autres produits chimiques couramment manipulés en histologie. Les informations d'identification peuvent être envoyées d'un PC ou d'un système LIMS pour un transfert efficace et pratique des données.



#### **Cassettes de routine et de biopsie**

Ces cassettes maintenues par bande se chargent très rapidement et sont validées pour être utilisées avec l'imprimante Leica IP C pour une performance optimale.

#### **Surgipath Snowcoat Clipped Edge (non adhésifs), X-tra Clipped Corner (adhésifs)**

Les lames sont validées pour être utilisées avec les imprimantes pour lames Leica IP S. Les coins/bords rognés garantissent une manipulation fiable, une zone d'impression colorée facilite l'impression de haute qualité.

# Cryomicrotomie

## Du nouveau dans la coupe à congélation

Parce que chaque patient nécessite le meilleur suivi, veillez à réaliser vos coupes à congélation avec un cryostat Leica Microsystems. Cette gamme innovante garantit non seulement la sécurité de l'utilisateur mais aussi des coupes à congélation d'excellente qualité.

- Sécurité : ergonomie avancée combinée à des innovations telles que le système d'évacuation des déchets et la désinfection UVC
- Efficacité : débit élevé et large choix de cryostats et de consommables s'adaptant de manière idéale à votre flux de production
- Qualité : précision de coupe associée à des composants tels que le CryoZone™, pour une meilleure homogénéité et une qualité accrue

## Solutions de cryomicrotomie complètes



### Cryostats

- Leica CM1100 : modèle portable de laboratoire, pour un diagnostic mobile
- Leica CM1510 S : une valeur sûre pour l'histologie de routine et la chirurgie micrographique de Moh
- Leica CM1850/CM1850 UV : conception ergonomique polyvalente avec désinfection UVC en option
- Leica CM1950 : conception ergonomique hautement innovante dotée de composants avancés, pour une meilleure sécurité ainsi qu'une efficacité et une qualité accrues

### Consommables et accessoires

- Le système de cryoenrobage de précision du Dr. Peters
- Leica Cryofect : pour une désinfection à faible température (non disponible aux États-Unis)
- Milieux d'enrobage : différents types, par ex. OCT, FSC 22™ et Cryo-Gel
- Lames Leica Surgipath : une multitude de couleurs et d'options adhésives, par ex. Apex™, Snowcoat X-tra® et Snowcoat®
- Lames jetables : une sélection complète de lames traitées et non traitées, à profil haut et à profil bas

## Cryostat Leica CM1510 S \*



C'est le cryostat qui convient le mieux aux applications telles que la chirurgie micrographique de Moh. Le Leica CM1510 S congèle rapidement et produit des coupes régulières, même pour les échantillons aussi difficiles que les échantillons cutanés.

\* Aux États-Unis, le Leica CM1510 S est seulement disponible pour les laboratoires dermatologiques/de Moh et non pour l'usage clinique général.

## Cryostat Leica CM1850 / CM1850 UV



Les cryostats sont équipés d'un écran ergonomique et dotés de symboles facilement reconnaissables pour une manipulation aisée et une productivité accrue. Pour une sécurité accrue, il est possible de désinfecter, à tout moment, l'enceinte cryostatique du Leica CM1850 UV à la lumière ultraviolette, et ce de façon rapide et efficace. Les instruments comprennent un revêtement antimicrobien **AgProtect™** sur toutes les surfaces externes peintes, apportant ainsi une protection contre de nombreux agents pathogènes.

## Gamme Leica CM1950



La gamme favorisant une excellente qualité de coupe et un travail efficace en toute sécurité. Les cryostats Leica CM1950 sont caractérisés par leur revêtement antimicrobien **AgProtect** et par la désinfection UVC fonctionnant sans chauffer la chambre. La qualité de la coupe est améliorée par le refroidissement de l'objet (en option) et le CryoZone, qui fait circuler de l'air froid de façon uniforme dans les zones sensibles. Un système sous vide produit un étirement de la coupe et une évacuation sûre des déchets. Une palette d'options étendue est disponible.



Leica Cryofect\*\*

Leica Surgipath® Cryo-Gel

Lames jetables à profil haut et à profil bas



Pour une plus grande sécurité de l'utilisateur, Leica Cryofect offre une efficacité éprouvée contre les bactéries, les champignons et les virus, même à des températures très basses (-20 °C). Les documents relatifs aux certifications et les lignes d'orientation concernant les pathogènes spécifiques font l'objet d'une mise à jour continue.



Cryo-Gel élimine le désordre créé par le milieu "s'échappant" et maintient les tissus en position. Il est idéal pour la congélation d'échantillons cutanés de Moh. Emballé dans un distributeur à pompe, le gel est distribué instantanément dans n'importe quelle position.



Une coupe remarquable commence par des lames acérées. Ces lames sont fabriquées selon les normes les plus strictes afin de garantir acuité, homogénéité et durabilité. Le traitement PTFE des lames réduit les striations et la compression.

\*\* Non disponible aux États-Unis.

# Traitement des tissus

## Une multitude d'options pour un seul résultat : un traitement de qualité

Un traitement de qualité est crucial pour des résultats histologiques remarquables. C'est pourquoi Leica Microsystems offre une palette étendue de produits de traitement des tissus à haute performance : vous pouvez ainsi trouver la solution optimale pour le traitement de haute qualité exigé par votre laboratoire.

- Protection des tissus du patient : instruments fiables alliés à des consommables spécialement conçus pour un traitement optimal des tissus
- Répondez à vos normes de qualité : la qualité apparaît d'abord avec Leica Microsystems
- Gérez votre charge de travail : une solution sur mesure idéale pour votre laboratoire

## Solutions complètes de traitement des tissus

### Automates d'infiltration

- Leica TP1020 : automate à circuit semi-fermé
- Leica ASP200 S : capacité de 200 cassettes, système à circuit fermé\*
- Leica ASP300 S : capacité de 300 cassettes, système à circuit fermé
- Leica Peloris™ : Traitement rapide sans xylène de tout type de tissu

### Plus de service

- RemoteCare : contrôle de l'instrument à distance 24h/24 (voir page 26 pour plus de détails)

### Consommables et accessoires\*\*

- Cassettes Leica Surgipath : des cassettes standard aux cassettes spécialement conçues pour la biopsie
- Réactifs
  - Formol : prêt à l'emploi ou concentré
  - Déshydratants : une multitude de types et de concentrations
  - Agents clarifiants : avec et sans xylène
  - Nettoyage : nettoyage en vase clos avec du Waxsol™, sans xylène
- Paraffine : une multitude de types tels que Paraplast® et Blue Ribbon®
- Leica Peloris Parablocks : chargement rapide, blocs de paraffine à fonte rapide pour Leica Peloris™

### Leica TP1020 : automate d'infiltration en circuit semi-fermé



Simple, robuste et d'une fiabilité à toute épreuve, le Leica TP1020 constitue un instrument indispensable pour les laboratoires de petite taille.

### Leica ASP300 S : capacité de 300 cassettes, système à circuit fermé



Cet automate pratique accroît la productivité du laboratoire. Facile à manipuler, il offre une gestion personnalisée des réactifs et un contrôle RemoteCare optionnel de l'instrument 24h/24.

### Leica Peloris : traitement rapide de tout type de tissu



Rapide et flexible, le Leica Peloris réduit les temps de traitement, rationalise les flux de travail des laboratoires et améliore le suivi des patients grâce à un diagnostic obtenu le jour même.

\* Le Leica ASP200 S n'est pas disponible dans toutes les régions.

\*\* Les consommables et accessoires ne sont pas tous compatibles avec l'ensemble des instruments. Lisez attentivement les modes d'emploi des produits concernés pour en connaître les restrictions.





**Cassettes Leica ActivFlo™**

**Agent clarifiant sans xylène Sub-X®**

**Paraplast® Blocs de paraffine Leica Peloris Parablocks™**



Tirez le meilleur de votre automate. Les cassettes ActivFlo™ maximisent l'échange des réactifs et réduisent la contamination inter-réactifs. La gamme inclut des cassettes de routine et de biopsie, d'une taille de pore de seulement 0,25 mm, il n'y a donc plus besoin d'éponges, d'écrans ou de sacs.



Ce substitut de xylène économique contribue à accroître la sécurité au laboratoire. Sub-X® est un hydrocarbure aliphatique non gras presque inodore qui remplace le xylène dans des applications telles que le traitement des tissus, le déparaffinage et le nettoyage.



Leica propose une large gamme de paraffine aux formules uniques afin d'améliorer le traitement, l'infiltration et la coupe. La paraffine Paraplast est disponible sous forme de granules dans trois formules différentes (Paraplast, Paraplast Plus® et Leica Paraplast X-tra®). Solides, les blocs de paraffine uniques Leica Peloris Parablocks permettent un chargement rapide et aisé du bain de paraffine Peloris.

# Enrobage

## Pour un travail productif, sûr et précis

Enrobez efficacement. Les systèmes d'enrobage ergonomiques de Leica Microsystems permettent aux utilisateurs de fournir un rendement maximal pour chaque cycle. Votre laboratoire peut désormais bénéficier d'un flux constant de blocs de haute qualité, prêts pour une coupe aisée.

- Productivité : solutions extrêmement flexibles présentant une ergonomie hors pair
- Qualité : stations d'enrobage précises associées à des consommables de haute qualité
- Sécurité : l'ergonomie contribue à réduire la fatigue, les microtraumatismes répétés et l'erreur humaine

## Solutions d'enrobage complètes

### Instruments d'enrobage

- Leica EG1120 : distributeur de paraffine
- Leica EG1130 : plaque froide pour le refroidissement des blocs
- Leica EG1150 : station d'enrobage modulaire
- Leica EG1160 : station d'enrobage compacte
- Leica Surgipath Premier : station d'enrobage modulaire
- Leica EG F : pinces chauffantes

### Consommables et accessoires

- TrimEase™ : pour retirer en toute simplicité l'excès de paraffine des blocs
- Leica HI1220 : défripeuse
- Moules d'inclusion jetables : à coins carrés pour la formation immédiate du ruban
- Moules d'inclusion en acier inoxydable : 80 % de bloc de paraffine en moins à gratter (Parafree seulement)
- Cassettes : large gamme correspondant aux besoins les plus divers de votre laboratoire
- Paraffine : divers types de caractéristiques différentes

Leica EG1150 : station d'enrobage modulaire



Le Leica EG1150 permet un contrôle précis de la température et du flux de paraffine et se caractérise, en outre, par un confort exceptionnel en installant la plaque froide à droite ou à gauche. L'interface intuitive est dotée de symboles universellement reconnus pour une installation et manipulation aisées dans n'importe quelle langue.

Leica EG1160 : station d'enrobage compacte



De conception compacte et facile à programmer, le Leica EG1160 trouve sa place dans tout laboratoire.

Leica EG F : pinces chauffantes



Ces pinces chauffantes ont été conçues pour faciliter le transfert des échantillons tissulaires. La commande de température précise et homogène réduit le risque de voir le tissu coller aux pointes de la pince.



**Leica Paraplast X-TRA®**

**Leica Parafree™ : moules d'inclusion en acier inoxydable**

**Leica Parafree™ : moules d'inclusion jetables**



Excellent milieu d'enrobage pour des coupes infroissables de qualité supérieures. Paraplast X-TRA est un mélange unique composé de polymères à faible poids moléculaire et de paraffine hautement purifiée pour une résistance exceptionnelle à la compression et une parfaite continuité du ruban.



Ces moules robustes et réutilisables sont spécialement conçus avec des parois latérales élevées afin de réduire de 80 % le grattage des blocs de paraffine.



Les moules d'inclusion jetables sont dotés d'une ligne de séparation pour un retrait aisé des blocs tissulaires. Les coins à angle droit et les parois latérales élevées facilitent la formation immédiate du ruban ce qui évite pratiquement de devoir gratter ou d'ébarber les blocs.



# Coupe en paraffine

## Des coupes précises 24h/24, 7 jours sur 7

Une lame acérée, un instrument précis et un utilisateur compétent : voilà les trois éléments essentiels pour une coupe de qualité. Les microtomes, lames et accessoires Leica Microsystems vous permettent de tirer le meilleur de n'importe quel bloc tissulaire.

- Précision : exactitude et contrôle pour une coupe reproductible de haute qualité
- Ergonomie : les conceptions innovantes contribuent à réduire la fatigue et à améliorer le confort au travail, et ce quotidiennement
- Fiabilité : des microtomes robustes atteignent des performances et des temps de service inégalés jusqu'ici.

## Solutions complètes de coupe en paraffine

### Microtomes rotatifs

- Leica RM2125 : microtome manuel compact
- Leica RM2235 : microtome manuel haut de gamme
- Leica RM2245 : microtome semi-automatique
- Leica RM2255 : microtome entièrement automatisé

### Microtomes à glissière

- Leica SM2010 R : microtome à glissière
- Leica SM2400 : microtome à glissière

### Consommables et accessoires

- Paraffin Tape-Transfer System™ : pour les coupes difficiles et les bio-puces tissulaires
- Leica HI1210 : bain-marie
- Sta-On® : additifs adhésifs
- Leica HI1220 : plaque chauffante
- Lames Surgipath : une multitude de couleurs et d'options adhésives
- Lames jetables : une sélection complète de lames traitées et non traitées, à profil haut et à profil bas, en acier et carbure de tungstène
- Couteaux de microtome : une gamme de longueurs et de profils variés, en acier et carbure de tungstène

## Microtomes manuels Leica RM2125 et Leica RM2235



Un contrôle entièrement manuel complet et toute la précision requise pour des coupes remarquables. Les Leica RM2125 et RM2235 sont opérationnels à tout moment. Grâce à la position pratique du volant d'avance rapide, le RM2235 permet de travailler sans effort.

## Leica RM2255 – microtome entièrement automatique



Le Leica RM2255 constitue l'instrument clé pour un laboratoire d'histologie à débit élevé. Le moteur puissant coupe des échantillons durs sans produire d'artéfacts et le socle en métal garantit au microtome stabilité et robustesse. Le Leica RM2255 produit des coupes homogènes de haute qualité.

## Leica SM2010 R – microtome à glissière pour des coupes de haute qualité



Grâce au mouvement lisse de la lame, à l'orientation précise des échantillons et à une sécurité et une ergonomie accrues, le Leica SM2010 R produit des coupes de haute qualité pour l'histopathologie de routine (paraffine).



**Lames jetables à profil haut et à profil bas**

**Leica Surgipath® Apex™ Lames Super Adhésives**

**Leica Paraffin Tape-Transfer System**



Une coupe remarquable commence par des lames acérées. Ces lames sont fabriquées selon les normes les plus strictes afin de garantir acuité, homogénéité et durabilité. Le traitement de la lame réduit les frictions ainsi que les striations et la compression. Les distributeurs faciles à manipuler sont dotés d'un compartiment pour lames usagées et favorisent une manipulation plus sûre.

La gamme de lames Leica Surgipath couvre presque tous les besoins des laboratoires. Parmi les éléments phares : des lames adhésives haut de gamme Apex supprimant pratiquement toute perte de tissu, et la gamme appréciée Snowcoat. Les lames Snowcoat sont disponibles avec ou sans adhésif, avec coins rognés ou droits et dans une large palette de couleurs d'étiquettes.

Le système Leica Surgipath Paraffin Tape-Transfer System est la réponse à la coupe de blocs de paraffine spéciaux. Il convient parfaitement aux tissus difficiles à couper, aux coupes mal fixées ou infiltrées et est indispensable à la coupe de bio-puces tissulaires (TMA).

Notez que le système Paraffin Tape-Transfer System ne porte pas le marquage CE et n'est pas disponible dans toutes les régions.

# Coloration de routine

## Le partenariat parfait pour les colorations H&E et spéciales

La coloration de routine est une opération très simple depuis que les réactifs Surgipath de Leica Microsystems sont optimisés avec les systèmes de coloration automatisés. Ajoutez à ceci un recouvrement automatique avec une station de travail Leica Microsystems, et la coloration de routine devient un vrai jeu d'enfant.

- **Qualité** : des colorations et réactifs de qualité élevée adaptés à l'automatisation de précision
- **Flexibilité** : automates de coloration programmables Leica ST5010 et Leica ST5020
- **Productivité** : les stations de travail entièrement automatisées équipées du système de coloration/de la colleuse de lamelles offrent une solution haut de gamme

## Solutions de coloration complètes

### Systèmes de coloration automatisés

- Leica ST4020 : petit système de coloration linéaire
- Leica ST4040 : système de coloration linéaire
- Leica ST5010 – Autostainer XL
- Leica ST5020 – Multistainer
- Stations de travail pour coloration/montage de lamelles (voir page 22)

### Colorations de routine H&E

- **SelecTech™** : système de coloration H&E – optimisé grâce aux systèmes de coloration Leica
  - Hématoxyline 560™
  - Define™
  - Tampon Bleu 8™
  - Eosine Alcoolique Y515™
  - Eosine Trichrome 515™
- Réactifs de routine : Harris, Harris modifiée, Gills I, II, III inclus

### Colorations spéciales

- Gamme étendue : bleu alcian, PAS, trichrome de Gomori inclus

## Leica ST5010 Autostainer XL : augmentation de l'efficacité



La puissance à toute épreuve. De conception éprouvée, le Leica ST5010 est adopté pour la coloration de routine dans le monde entier. Débit d'échantillons élevé prenant en charge les protocoles du laboratoire avec un maximum de 10 paniers de 30 lames en même temps. Le Leica ST5010 est également disponible en tant que station de travail pour coloration/montage de lamelles (voir page 22).

## Leica ST5020 Multistainer : augmentation de la flexibilité



Améliorez la productivité de votre laboratoire grâce à cet automate à technologie élevée destiné aux colorations H&E, cytologiques et spéciales. Sa grande flexibilité permet de réaliser différents types de protocoles simultanément tandis que la technologie Code-Rack™ identifie automatiquement le protocole souhaité, ce qui permet d'économiser le temps de préparation et de réduire les erreurs. 40 stations, dont 6 stations de lavage max. et 4 stations-étuves optionnelles, pour une plus grande flexibilité. Le Leica ST5020 est également disponible en tant que station de travail pour coloration/montage de lamelles (voir page 22).

## Leica ST4040 linéaire : augmentation du débit



Gérez n'importe quel flux de travail avec le système de coloration linéaire à débit élevé Leica ST4040 qui traite 2.000 lames par heure. Des stations de chargement/déchargement optionnelles contribuent à améliorer encore davantage la productivité. Avec sa technologie à double rangée, le Leica ST4040 peut réaliser deux protocoles simultanément. Les paniers de 20 lames sont compatibles avec la colleuse de lamelles en verre Leica CV5030 pour une manipulation et un transfert aisés des lames.



### Leica Surgipath® Système de coloration H&E SelecTech

### Colorations de routine

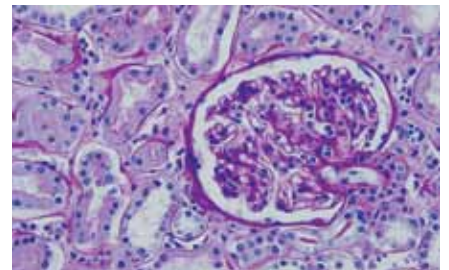
### Colorations spéciales



Prenez le contrôle de la coloration H&E et fournissez des lames de haute qualité en permanence. Les colorations Surgipath SelecTech de Leica sont validées par les systèmes de coloration de routine de Leica Microsystems. Il en résulte une chimie supérieure adaptée à une automatisation précise et un contrôle total de la qualité de coloration et de la reproductibilité.



Leica Microsystems propose une gamme étendue de réactifs afin de répondre aux divers besoins de la coloration : de la coloration de routine H&E à la coupe à congélation en passant par la coloration cytologique. Les produits incluent une variété de colorations à l'hématoxyline (Harris, Harris modifiée ; Gills I, II et III) et à l'éosine.



La gamme Surgipath inclut des kits de coloration spéciale fournissant des solutions complètes aux laboratoires. La gamme en expansion permanente comprend le bleu alcian, bleu alcian/PAS, PAS, et le trichrome de Gomori (bleu et vert) ainsi que de nouveaux kits régulièrement ajoutés.



# Coloration avancée : IHC et ISH

## Excellence de l'IHC et de l'ISH

Leica Microsystems propose une gamme comprenant tous les produits nécessaires à une coloration avancée, qu'elle soit manuelle ou entièrement automatisée. Les laboratoires peuvent désormais créer des systèmes IHC et ISH complets, avec l'appui de Novocastra Science™ pour des résultats de coloration performants et homogènes.

- Système Leica Bond™ : IHC et ISH entièrement automatisées intégrant des réactifs avancés
- Réactifs Novocastra™ : réactifs supérieurs pour l'IHC et l'ISH
- Novocastra Science™ : expérience, innovation et support fournissant des réactifs de qualité pour une coloration homogène

## Solutions IHC et ISH complètes

### Systèmes Leica Bond

- Bond III™ : les systèmes de coloration IHC et ISH entièrement automatisés fournissent une performance avancée
- Bond-max™ : système de coloration IHC et ISH entièrement automatisé
- Anticorps primaires Bond prêts à l'emploi : aucun mélange, titrage ou dilution requis
- Réactifs Bond : kits de détection et auxiliaires Compact Polymer™ de haute qualité
- Système IHC Bond™ Oracle™ HER2 : évaluation précise du statut HER2

### Réactifs Novocastra

- Anticorps primaires : gamme Reference Range™ incluse
- Systèmes de détection manuelle Novolink™ : intègrent la technologie Compact Polymer™
- Tampons de récupération et diluants d'anticorps : pour une fiabilité totale
- Réactifs et sondes ISH
- Kits d'apprêt
- Partenariat théranostique

Pour une liste complète de produits, veuillez demander une copie de notre catalogue IHC et ISH ou consultez notre site Internet à l'adresse [www.leica-microsystems.com](http://www.leica-microsystems.com)

## Leica Bond III™ : rapidité, qualité et efficacité



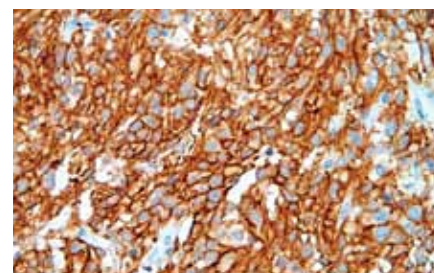
Une performance exceptionnelle pour une meilleure coloration des lames, plus rapide et plus efficace. Terminez plus rapidement des lames de meilleure qualité grâce à une productivité accrue. Bond-III vous permet d'obtenir ce qu'il y a de plus important : rapidité, qualité et efficacité.

## Anticorps Bond prêts à l'emploi : excellence et simplicité de l'IHC



Avec la gamme d'anticorps prêt à l'emploi de Bond, il vous suffit de charger l'anticorps, puis de cliquer sur « Démarrer ». Il n'y a ni mélange, dilution ou titrage, uniquement des lames de haute qualité à produire.

## Gamme de référence Novocastra : pour une meilleure sélection des anticorps™



Grâce à la gamme Novocastra Reference Range, les pathologistes et scientifiques peuvent rapidement identifier le clone d'anticorps correspondant le mieux à leurs besoins. Tous les anticorps de cette gamme ont été sélectionnés pour leur performance supérieure, puis groupés en fonction de leurs applications.



**Diluant, auxiliaires et tampons  
Novocastra : un système complet™**

**Novolink : excellents systèmes de  
détection manuelle™**

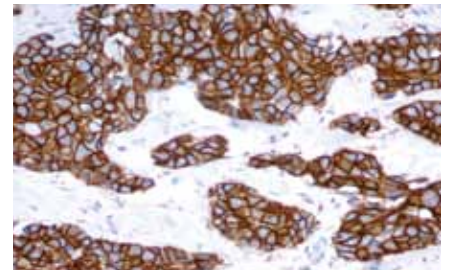
**Système IHC Bond™ Oracle™ HER2**



N'acceptez aucun compromis – pour obtenir le meilleur des réactifs Novocastra, faites confiance aux diluants d'anticorps, solutions de récupération des épitopes, solutions de pré-traitement enzymatique et auxiliaires Novocastra.



Dotés de la technologie Compact Polymer, les systèmes de détection Novolink sont extrêmement sensibles à l'augmentation des dilutions d'anticorps primaires, à la réduction des périodes d'incubation ainsi qu'à la diminution des coûts. Ces systèmes prêts à l'emploi intègrent la détection à liaisons multiples s'utilisant aussi bien avec les anticorps des lapins que ceux des souris.



Le système IHC Bond Oracle HER2 offre un test IHC entièrement automatisé, robuste et stable gageant une évaluation précise du statut HER2 dans le tissu mammaire cancéreux. Il est doté de lames de contrôle et du système de détection Compact Polymer garantissant sensibilité, homogénéité et fiabilité du diagnostic.

# Stations de travail pour coloration/ montage de lamelles

## Solutions haut de gamme

Optez pour une coloration et un recouvrement par lamelle haut de gamme. Les stations de travail Leica Microsystems colorent et recouvrent les lames efficacement sans interaction de l'utilisateur. Démarrez un cycle : l'instrument entièrement automatisé fournit une coloration de haute qualité et un recouvrement par lamelle en verre de qualité supérieure pour les colorations de routine H&E, cytologiques et spéciales.

- Transfert de lamelles automatisé : il suffit de charger puis de laisser les lamelles se colorer et se coller
- Gestion de la charge de travail : chargement à la demande, traitement simultané de multiples paniers avec des protocoles différents
- Productivité accrue : automatisation totale, rapidité et flexibilité pour la prise en charge des flux de travail Lean

## Solutions de montage complètes

### Colleuse de lamelles de verre

- Colleuse de lamelles Leica CV5030

### Stations de travail pour coloration/montage de lamelles

- Station de travail Leica ST5010 Autostainer XL/Leica CV5030
- Station de travail Leica ST5020 Multistainer/CV5030

### Consommables et accessoires

- Lamelle couvre-objet en verre : lamelle couvre-objet en verre de qualité supérieure, différentes tailles disponibles pour répondre aux différents besoins des laboratoires
- Milieux de montage : une large sélection de milieux de montage de haute qualité convenant aux différents types d'échantillons et besoins des laboratoires, et intégrant des solutions sans xylène

## Colleuse de lamelles Leica CV5030 adaptée à chaque laboratoire



La colleuse de lamelles en verre entièrement automatisée Leica CV5030 produit des lames d'une qualité optique supérieure pour un stockage fiable à long terme. Elle s'adapte aisément aux exigences spécifiques aux différents échantillons, par ex. des échantillons de coupes histologiques, de frottis cytologiques, et monocouches ; elle accepte, par ailleurs, les paniers portelames de nombreux systèmes de coloration de lames de routine. Le Leica CV5030 est disponible en tant qu'instrument individuel ou en tant que partie intégrante de la station de travail pour coloration.

## Station de travail Leica ST5010 Autostainer XL/CV5030



Le fait d'équiper aujourd'hui un laboratoire avec le Leica ST5010 autostainer constitue la première étape de la préparation pour demain. Le Leica ST5010 peut fonctionner en autonome ou en combinaison avec la colleuse de lamelles en verre Leica CV5030 pour un fonctionnement automatique intégré. Associée à d'autres instruments et au système de coloration Leica Surgipath SelecTech H&E, cette solution haut de gamme crée un environnement Lean Histology favorisant des flux de travail plus efficaces.

## Station de travail Leica ST5020 Multistainer/CV5030



Le Leica ST5020 comprend 40 stations, dont 6 stations de lavage max et 4 stations-étuves optionnelles. Il est capable d'exécuter simultanément des colorations de routine et des colorations spéciales, et peut, en outre, fonctionner en autonome ou en combinaison avec la colleuse de lamelles en verre Leica CV5030 pour un fonctionnement automatique intégré. Cette solution haut de gamme crée un environnement Lean Histology favorisant des flux de travail plus efficaces.





Lamelles Premier Surgipath

Lamelles Micro Surgipath

Milieu de montage Leica Surgipath MM24™



### Recouvrement automatique

Le verre de qualité extrêmement élevée est doté d'une formule et d'un emballage antiadhésifs afin d'éviter que le verre ne colle dans la colleuse de lamelles.



### Recouvrement manuel

Cette lamelle couvre-objet en verre non-corrosive et anti-buée utilise un verre borosilicate pré-nettoyé d'excellente qualité pour une agglutination réduite, une propreté supérieure ainsi qu'une finesse et une planéité uniformes.



MM 24™ est un milieu de montage à faible viscosité convenant aussi bien pour le recouvrement automatique que manuel. Il est compatible avec les agents clarifiants contenant du xylène (aromatique) et sans xylène (aliphatique). Sa formule de séchage rapide vous permet de déposer des lames en permanence pendant 24 heures (agents clarifiants aromatiques) ou 48 à 72 heures (agents aliphatiques).

# Solutions de stockage

## Chaque chose à sa place

Archivez les lames et cassettes avec une solution de stockage Leica Microsystems. Ces systèmes modulaires occupent de façon optimale l'espace de stockage disponible d'un laboratoire et facilitent l'organisation des lames que l'on peut ainsi retrouver aisément.

- Modularité : des solutions qui évoluent en même temps que le laboratoire
- Efficacité : occupe l'espace ayant le moins de valeur dans le laboratoire
- Clarté : permet de retrouver facilement les lames et cassettes

## Solutions de stockage complètes

### Systèmes de stockage

- Pochettes et enveloppes pour lames
- Boîtes de stockage de lames
- Dossier de stockage très léger (en carton ondulé) pour blocs tissulaires et lames
- Systèmes de stockage modulaires robustes (en métal) pour blocs tissulaires et lames

### Coffret de 100 lames



Ces boîtes robustes stockent en toute sécurité aussi bien des microlames de 3" x 1" que de 25 mm x 75 mm. Elles sont garnies de liège et dotées de fixations antirouille. Un grand choix de couleurs différentes et un système d'indexation garantissent un stockage ordonné et une récupération aisée des lames.

### Boîtier de rangement



La solution de stockage légère et rentable. Chaque unité, de conception simple mais robuste, peut contenir 2.000 lames ou 500 blocs tissulaires.

### Système de stockage Leica Microsystems



Ce système de stockage polyvalent et durable comprend des unités modulaires de 48 x 48 cm faciles à configurer et pouvant être assemblées selon de nombreuses combinaisons afin de répondre à l'évolution des besoins et à la croissance du laboratoire. Les blocs tissulaires et lames de grandes tailles peuvent également être stockés facilement. Une table de travail escamotable permet un tri et une récupération faciles.

# Les indispensables du laboratoire

## Les petits détails qui font la différence

Offrant une gamme d'articles destinés à l'usage quotidien, Leica Microsystems permet, comme nul autre, un fonctionnement sûr et parfait des laboratoires grâce à tous ces petits détails qu'elle apporte.

- Meilleure protection du personnel de laboratoire
- Traitement rapide des déversements
- Étiquetage sûr des articles

## Solutions complètes pour laboratoires

### Hygiène générale

- Badges Airchek® : surveillent l'exposition aux réactifs couramment manipulés en histologie
- L'Absorbs® : alternative hautement absorbante par rapport aux essuis
- Aloeponic® : lotion calmante et hydratante
- MEDTROL : lingettes désinfectantes
- Poly Apron : tablier jetable pour macroscopie

### Contrôle du formol

- Tampons D-Formalizer® : absorbent et neutralisent le formaldéhyde
- Granulés de contrôle au formaldéhyde F.C.G.® : neutralisent et solidifient les déversements de formaldéhyde

### Gants

- Différents types, y compris les gants résistant aux coupures et sans poudre

### Étiquettes

- Étiquettes pré-imprimées et personnalisées pour cassettes et lames permettant une identification sûre des échantillons.

## Aloeponic®



La lotion et la crème hydratante pour les mains Aloeponic, fabriquées à partir du gel d'aloé vera, calment les rougeurs et gerçures cutanées.

## L'absorbs® : alternative hautement absorbante par rapport aux essuis



L'Absorbs® est une solution résistante, hautement absorbante, et non pelucheuse, l'alternative aux serviettes en papier et à la gaze. Similaire à un chiffon doux, sans fils ni fibres lâches, ce produit se prête de façon idéale au recouvrement, à la préparation de lames et au nettoyage du laboratoire en général.

## Gants en nitrile Leica Surgipath



Ce gant est en 100 % nitrile. Il offre un niveau de résistance élevé aux déchirures, aux coupures et à l'abrasion, ainsi qu'une protection anti-éclaboussures supérieure contre les produits chimiques irritants en comparaison avec le latex naturel ou les équivalents du vinyle. Ils sont disponibles sans poudre ou légèrement poudrés d'amidon de maïs.

# Application et assistance technique

## **Leica Microsystems : une confiance totale**

Vous pouvez faire entièrement confiance à Leica service. Confiance dans la formation complète de votre prestataire de services. Confiance dans l'utilisation de composants originaux pour la réparation de l'instrument. Confiance dans la précision de travail de votre instrument et la fiabilité que vous attendez d'un instrument Leica.

Avec Leica, vous pouvez faire confiance à un partenaire qui œuvrera pour assurer la performance continue de votre instrument Leica. Parce que nous prenons soin de nos produits, parce que nous prenons soin de nos clients mais avant tout parce que nous prenons soin des patients pour lesquels nous travaillons tous.

## **RemoteCare**

Pour des temps d'arrêt minimaux et des coûts de cycle de vie réduits. Le système RemoteCare de Leica Microsystems est un technicien virtuel garantissant un contrôle 24h/24 des instruments de laboratoire sélectionnés. RemoteCare contrôle continuellement les fonctions sensibles afin de rectifier les défaillances potentielles avant d'interrompre le fonctionnement de l'instrument ou avant toute réduction de la qualité. En surveillant un instrument pour qu'il garantisse une performance de pointe, RemoteCare accroît effectivement la productivité, ce qui constitue l'un des éléments inclus dans les solutions d'histologie complètes de Leica Microsystems.

## **Lean Consulting**

Augmentation de la productivité, qualité accrue et réduction des coûts grâce au service de conseils Lean Histology™ de Leica Microsystems. Un consultant Lean de Leica Microsystems établit, pour votre laboratoire, une feuille de route pouvant améliorer les processus et accroître l'efficacité. Outre la réalisation d'une évaluation spécialisée du flux de travail, le consultant Lean travaillera avec vous pour identifier et appliquer la meilleure combinaison possible en termes de personnes, produits et processus afin d'aboutir à des améliorations considérables et d'assurer un meilleur suivi des patients, et ce grâce à une qualité accrue et à l'obtention plus rapide de résultats.

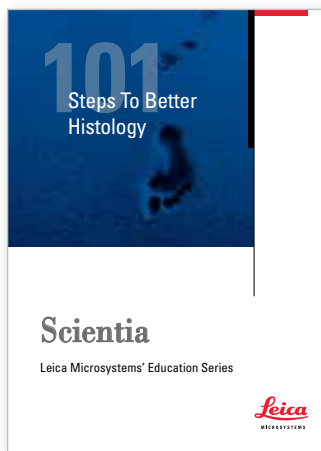


# Engagement en faveur de l'éducation

## Scientia

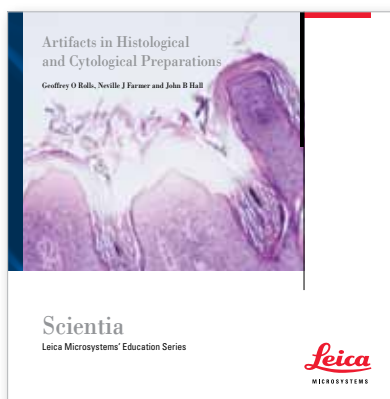
### Connaissance. Science. Compétence.

La série éducative Scientia de Leica Microsystems témoigne de notre engagement à l'amélioration de la théorie et de la pratique en histologie via l'éducation, la formation et le discours scientifique.



### 101 pas vers une meilleure Histologie

Le présent guide fournit des conseils pratiques sur les meilleures pratiques et les moyens simples d'éviter les erreurs classiques. Tous les aspects du processus d'histologie sont couverts : la collecte, la macroscopie, le traitement, l'enrobage, la coupe et la coloration (routine, spéciale, immunohistochimie et hybridation in-situ) des échantillons.



### Artéfacts dans les préparations en Histologie et Cytologie

Dans certaines situations, la présence d'un artéfact peut compromettre l'exactitude du diagnostic. Le présent ouvrage a pour objectif la sensibilisation aux divers artéfacts pouvant être rencontrés en histopathologie. Il permet d'identifier les différents artéfacts, explique leur origine et offre une aide pratique permettant d'éviter leur apparition.



### Microtomie et préparation de coupes en paraffine

La présente brochure s'adresse aussi bien aux débutants dans le domaine de la microtomie et de la préparation de coupes en paraffine qu'aux histologistes plus expérimentés. Elle recouvre les éléments essentiels pour paramétrer et utiliser en toute sécurité un microtome à rotation afin de préparer des coupes en paraffine.



# « Avec l'utilisateur, pour l'utilisateur » – Leica Microsystems

Leica Microsystems opère à l'échelle globale en quatre divisions qui occupent une position de tout premier plan dans leur segment respectif.

## • Life Science Division

La division Sciences de la Vie répond aux besoins d'imagerie des scientifiques par une très grande capacité d'innovation et un savoir-faire technique reconnu dans le domaine de la visualisation, la mesure et l'analyse des microstructures. De part sa connaissance approfondie des applications biologiques, la division fait bénéficier ses clients d'une avance scientifique décisive.

## • Industry Division

En proposant des systèmes d'imagerie innovants et de qualité pour l'observation, la mesure et l'analyse des microstructures, la division Industrie de Leica Microsystems accompagne ses clients dans leur recherche de qualité et de résultats optimaux. Ses solutions sont utilisées aussi bien pour des tâches de routine ou de recherche, qu'en science des matériaux, en contrôle-qualité, en criminalistique et pour l'éducation.

## • Biosystems Division

La division Biosystèmes de Leica Microsystems offre aux laboratoires et instituts de recherche spécialisés en histopathologie une gamme complète de produits performants. Il y a ainsi pour chaque tâche spécifique en histologie le produit adéquat – pour le patient comme pour le pathologiste. Des solutions de gestion électronique de processus d'une productivité élevée sont disponibles pour tout l'environnement du laboratoire. En offrant des systèmes d'histologie complets reposant sur une automatisation innovante et pourvus des réactifs Novocastra™, la division Biosystèmes favorise un excellent suivi des patients grâce à des capacités de traitement rapides, des diagnostics fiables et une collaboration étroite avec ses clients.

## • Medical Division

La division médicale accompagne les microchirurgiens dans leur suivi des patients. Elle est un partenaire innovant qui met à la disposition des chirurgiens des microscopes chirurgicaux de grande qualité répondant à leurs besoins actuels et futurs.

La force d'innovation de Leica Microsystems est fondée depuis toujours sur une fructueuse collaboration « avec l'utilisateur, pour l'utilisateur ». Sur cette base, nous avons développé nos cinq valeurs d'entreprise : Pioneering, High-end Quality, Team Spirit, Dedication to Science et Continuous Improvement. Vivre pleinement ces valeurs signifie pour nous : **Living up to Life.**

## Active mondialement

Allemagne :	Wetzlar	Tél. +49 64 41 29 40 00	Fax +49 64 41 29 41 55
Angleterre :	Milton Keynes	Tél. +44 1908 246 246	Fax +44 1908 609 992
Consumables :	Peterborough	Tel. +44 1733 333100	Fax +441733 331111
Australie :	North Ryde	Tél. +61 2 8870 3500	Fax +61 2 9878 1055
Autriche :	Vienne	Tél. +43 1 486 80 50 0	Fax +43 1 486 80 50 30
Belgique :	Groot Bijgaarden	Tel. +32 2 790 98 50	Fax +32 2 790 98 68
Canada :	Richmond Hill/Ontario	Tél. +1 905 762 2000	Fax +1 905 762 8937
Consumables :	Winnipeg/Manitoba	Tel. +1 204 632 7150	Fax: +1 204 632 7093
Corée :	Séoul	Tél. +82 2 514 65 43	Fax +82 2 514 65 48
Danemark :	Ballerup	Tél. +45 4454 0101	Fax +45 4454 0111
Espagne :	Barcelone	Tél. +34 93 494 95 30	Fax +34 93 494 95 32
Etats-Unis :	Bannockburn/Illinois	Tél. +1 847 405 0123	Fax +1 847 405 0164
Consumables :	Richmond/Illinois	Tel. +1 815 478 2000	Fax +1 815 678 2216
France :	Nanterre Cedex	Tél. +33 811 000 664	Fax +33 1 56 05 23 23
Italie :	Milan	Tél. +39 02 574 861	Fax +39 02 574 03392
Japon :	Tokyo	Tél. +81 3 5421 2800	Fax +81 3 5421 2896
Pays-Bas :	Rijswijk	Tél. +31 70 4132 100	Fax +31 70 4132 109
Portugal :	Lisbonne	Tél. +351 21 388 9112	Fax +351 21 385 4668
Rép. populaire de Chine :	Hong-Kong	Tél. +852 2564 6699	Fax +852 2564 4163
Singapour		Tél. +65 6779 7823	Fax +65 6773 0628
Suède :	Kista	Tél. +46 8 625 45 45	Fax +46 8 625 45 10
Suisse :	Heerbrugg	Tél. +41 71 726 34 34	Fax +41 71 726 34 44

et des agences dans plus de 100 pays