

Leica Application Suite

Module Montage

Leica
MICROSYSTEMS

Module LAS Montage

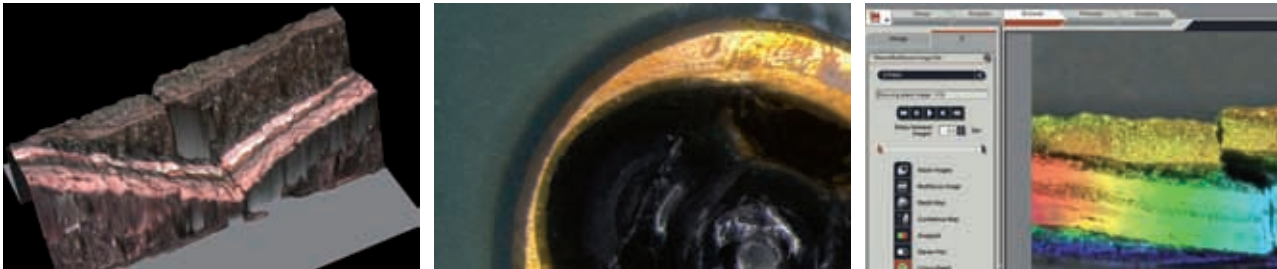
LAS Montage est un module puissant qui aide les microscopistes à acquérir sans effort une série d'images en pile Z afin de créer un montage composite unique et net, d'une qualité et d'une résolution exceptionnelles. Le module LAS Montage fournit une approche simple et des outils intuitifs, de la configuration à la capture, pour l'acquisition automatique d'images à la profondeur de champ étendue, prises à différentes positions Z. En stipulant les positions de départ et de fin pour l'acquisition de l'image ainsi que le nombre d'images à prendre, le module LAS Montage procure une flexibilité totale lors de la détermination des besoins individuels. Grâce à la nature polyvalente du module, il est possible en option d'exclure d'une pile Z les images non requises lors de la compilation de montage. Avec l'option basée sur l'image de confiance pour l'amélioration du montage final, LAS Montage est la solution optimale quand une profondeur de mise au point étendue est requise en imagerie.

LAS3-D Viewer

Grâce au module LAS optionnel de visualisation 3D, vous pouvez voir encore mieux les détails d'une image de montage. L'option LAS 3-D Viewer permet de positionner une image de montage au-dessus de la carte de profondeur et d'en coder les couleurs de façon à identifier facilement les régions de hauteur similaire. Il est alors possible de zoomer, manœuvrer ou tourner l'image 3D afin d'avoir une vue complète de ses caractéristiques.

Aperçu des autres fonctions :

- Les fonctions polyvalentes évoluées produisent d'excellentes images à mise au point étendue à partir d'un choix d'échantillons très large.
- Commande entièrement intégrée de la mise au point motorisée sur les stéréomicroscopes Leica, les macrosopes Leica et les microscopes composés Leica, droits et inversés.
- Les fonctions exhaustives de commande de la caméra numérique comprennent la capacité à ajuster la position de mise au point sur l'affichage de l'image en direct.
- Fonctionnement simplifié grâce à l'ajustement automatique de la taille des pas et du nombre d'images en fonction du grossissement du microscope, de l'ouverture et de la résolution de la caméra.
- Alignement automatique des images provenant de microscopes à l'optique non télécentrique.
- Une carte de profondeur et des images de confiance sont produites afin d'augmenter la précision de l'image à mise au point étendue.
- La création de paires stéréo, d'anaglyphes et d'images couleur en relief permet d'améliorer la visualisation et de faciliter la compréhension de l'échantillon.
- Le visualiseur 3D crée un modèle de surface en 3D qui peut être vu ou éclairé sous n'importe quel angle pour une observation précise des détails.

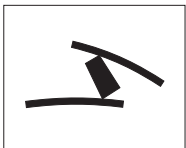


Numéro de commande

12730070

Leica Application Suite – Module Montage

Winner 2005



Innovationspreis
der deutschen Wirtschaft
The World's First Innovation Award

www.leica-microsystems.com/LAS

Leica
MICROSYSTEMS