

# Leica Application Suite

Mesures Interactives

# Des Mesures avec le LAS!

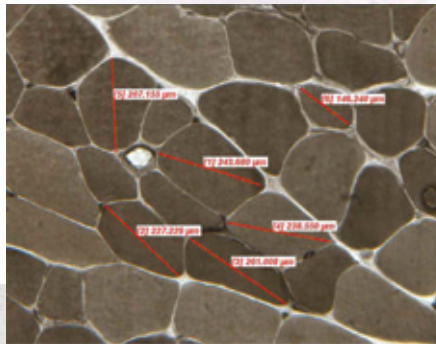
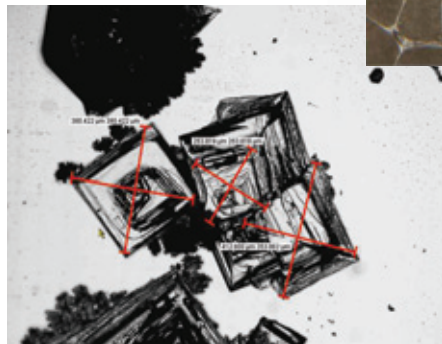
## Mesures Interactives

Le module Leica Application Suite Mesures Interactives simplifie les tâches manuelles de mesure de longueurs, de surfaces, de périmètres, de diamètres et d'angles. Par un simple tracé, il est facile d'identifier les zones pertinentes de l'image et d'y réaliser des mesures sophistiquées. Il est même possible d'adapter la couleur et l'épaisseur du tracé des mesures, afin d'obtenir le meilleur contraste possible avec l'image, ou de les fusionner définitivement. Par ailleurs, on peut étiqueter chaque mesure d'un numéro, d'un nom de paramètre, d'une valeur ou d'un commentaire.

Le module LAS Mesures Interactives permet de compter individuellement les objets et de les classer, en leur attribuant une étiquette d'une couleur spécifique pour améliorer leur identification. De plus, on peut regrouper les objets constitués de plusieurs fragments afin de pouvoir en mesurer la surface totale. Toutes les configurations définies pendant les mesures peuvent être sauvegardées, et rappelées pour être réutilisées.

## Autres points forts:

- Totalement intégré au contrôle du microscope et de la caméra numérique.
- Possibilité d'effectuer les mesures individuellement sur chaque image ou de manière cumulée sur plusieurs images et de dériver des valeurs statistiques.
- Possibilité d'ajouter une échelle de calibration sur l'image en direct pour indiquer clairement la taille de l'image.
- Possibilité d'enregistrer les tracés des mesures et de les rappeler sous forme de calques.
- Affichage des images acquises dans une galerie, où elles peuvent être sélectionnées immédiatement pour y effectuer des mesures.



Setup	Acquire	Bro
-------	---------	-----

# Des Statistiques Essentielles!

## Options de Mesure

Le module LAS Mesures Interactives permet à l'utilisateur de définir les paramètres nécessaires à chaque étape, depuis la configuration jusqu'à l'analyse des mesures. Parmi les types de mesures possibles, on peut par exemple représenter la distance vectorielle entre 2 points, déterminer un angle, une largeur ou une hauteur, et calculer une surface ou une intensité moyenne.

Le processus de mesure est disponible selon 2 modes: de base ou en cumulé. Le mode de base s'applique essentiellement aux mesures effectuées sur des images isolées, tandis que le mode cumulé est utilisable lorsque les calculs sont appliqués à plusieurs images, pour obtenir des données statistiques.

## Résultats Détaillés

Le module LAS Mesures Interactives offre plusieurs options pour la consultation et le compte-rendu des résultats. Les résultats des mesures sont affichés dans des tableaux, faciles à enregistrer, exporter et imprimer sous Microsoft Word et Excel. De plus, plusieurs données statistiques peuvent être calculées: valeur totale, moyenne, médiane, maximum, minimum, écart-type, etc.

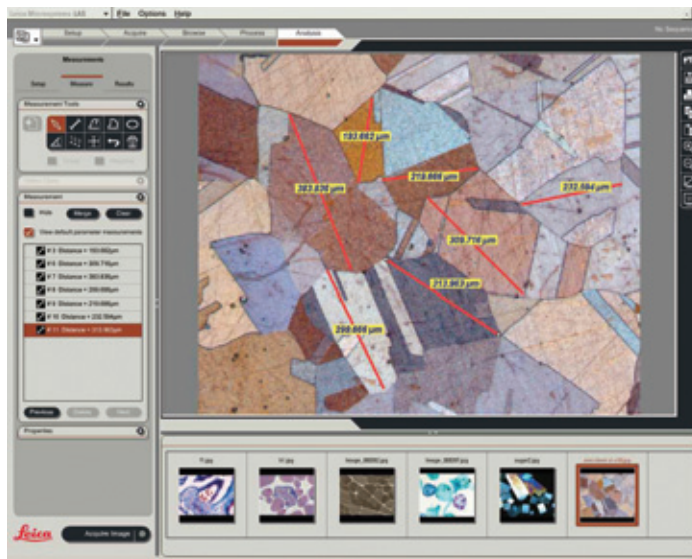
Fonctionnant sur PC sous Windows, Leica Application Suite offre un environnement de travail économique et cohérent compatible avec les microscopes et caméras numériques FireWire de la gamme Leica.



## LAS Mesures Interactives

Le module LAS Mesures Interactives est une solution polyvalente qui peut être utilisée avec différents types d'échantillons, dans des domaines aussi variés que l'étude des matériaux, le contrôle qualité, le médical, la biologie, la pharmacologie, et bien d'autres encore. Le module LAS Mesures Interactives est destiné aux applications telles que:

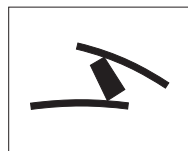
- **Mesures d'épaisseur de couche** – Sur une coupe transversale de l'échantillon, on mesure l'épaisseur des divers traitements de surface.
- **Mesures de surface de cellule** – on trace le contour d'une cellule. Dès que plusieurs cellules ont été ainsi délimitées, il est possible de déterminer la surface moyenne. Toutes les mesures peuvent être enregistrées et rappelées ultérieurement pour être modifiées.
- **Outil de comptage** – on dénombre les cellules marquées positivement et négativement par une coloration immunologique, afin de pouvoir les classer en conséquence. Il est possible de cumuler les totaux pour chaque classe et de les étiqueter en conséquence.



## Référence

12730072 Leica Application Suite – Module Mesures Interactives

Winner 2005



Innovationspreis  
der deutschen Wirtschaft  
The World's First Innovation Award

[www.leica-microsystems.com/LAS](http://www.leica-microsystems.com/LAS)

**Leica**  
MICROSYSTEMS