

Leica Application Suite

Annotations Etendues

Living up to Life

Plus d'Attention portée aux Détails!

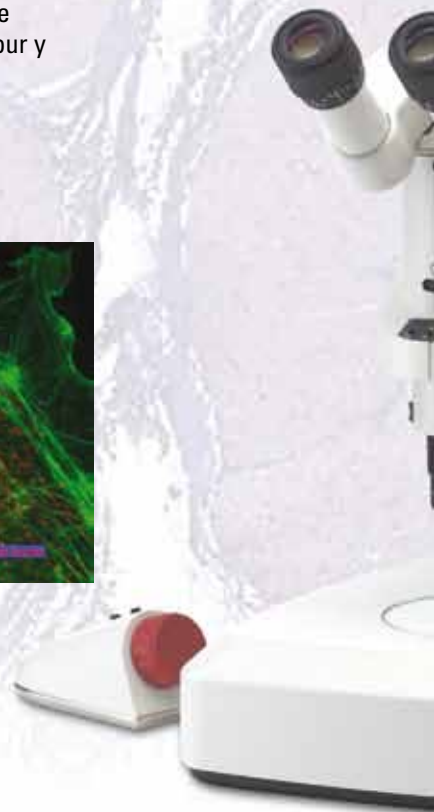
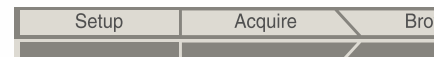
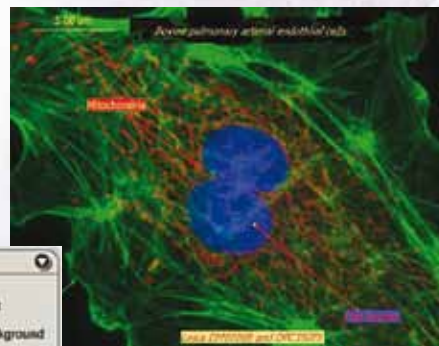
Des Outils d'Annotations Adaptés

LAS Annotations Etendues est un module optionnel qui, lorsqu'il est utilisé avec un microscope et une caméra numérique Leica, permet d'ajouter du texte et des graphiques aux images acquises. Ceci permet d'attirer l'attention sur certains éléments particuliers de l'image, et d'y inscrire des informations importantes.

Parmi les outils d'annotation disponibles, on trouve des lignes, des flèches, des formes prédéfinies, des images, des dates et du texte libre. Les annotations peuvent être associées à l'image sous forme d'un calque séparé, de façon que le fichier image original reste intact. En attachant des commentaires à chaque annotation visualisés dans une étiquette associée, l'utilisateur est certain que les zones importantes de l'image sont particulièrement mises en évidence. Par ailleurs, l'échelle de calibration offre une indication visuelle de la taille de l'image, calculée directement à partir des caractéristiques optiques du microscope; cette échelle peut être affichée horizontalement ou verticalement. Toutes les annotations peuvent être rappelées et modifiées si nécessaire.

Autres points forts:

- Totalement intégré au contrôle du microscope et de la caméra numérique.
- Les annotations peuvent être copiées par groupe d'une image à l'autre et réutilisées comme modèle.
- Toutes les annotations conservent une taille et une position relatives même quand l'image originale est modifiée (par zoom ou défilement de la fenêtre d'affichage).
- Fonction de sauvegarde automatique permettant d'enregistrer immédiatement les calques d'annotation quand l'image n'est plus sélectionnée, et de les retrouver instantanément à l'ouverture suivante.
- Affichage des images acquises dans une galerie, où elles peuvent être sélectionnées immédiatement pour y ajouter des annotations.



Des Annotations Personnalisées!

Annotations Individualisées

Les fonctions d'édition permettent d'ajuster les annotations en taille, couleur et police d'affichage, de sorte qu'elles soient totalement personnalisées. De surcroît, elles peuvent être déplacées et orientées, ce qui offre une flexibilité totale. Particulièrement intuitifs, les outils sont si complets qu'ils garantissent une totale maîtrise jusque dans le moindre détail. Par exemple, il est possible de choisir l'épaisseur du trait et la couleur d'annotation, pour améliorer le contraste avec l'image sous jacente et ainsi faire en sorte que les détails pertinents ressortent clairement. Toutes ces fonctions garantissent que le module LAS Annotations Etendues répond aux attentes les plus pointues.

Plus de Précision

Le module LAS Annotations Etendues offre une large gamme d'outils spécifiquement conçus pour les images en microscopie. Ils permettent, par exemple, d'agrandir une zone particulière de l'image pour pouvoir positionner l'annotation avec une meilleure précision.

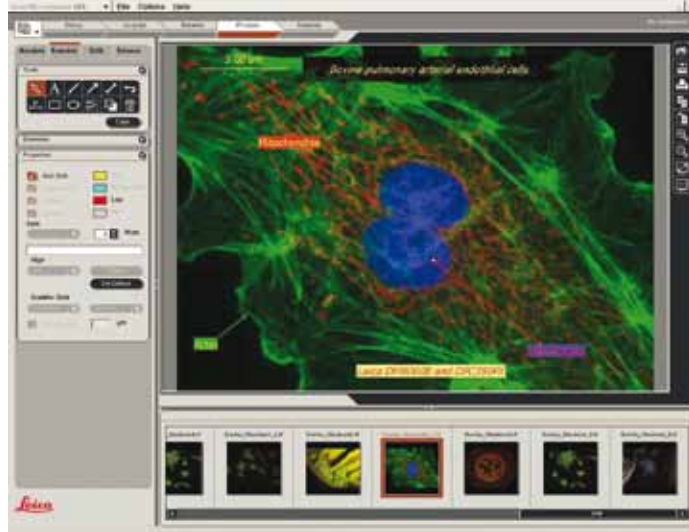
Fonctionnant sur PC sous Windows, Leica Application Suite offre un environnement de travail économique et cohérent compatible avec les microscopes et caméras numériques FireWire de la gamme Leica.



Module LAS Annotations Etendues

Le module LAS Annotations Etendues est une solution polyvalente qui peut être utilisée avec différents types d'échantillons, dans des domaines aussi variés que l'étude des matériaux, le contrôle qualité, le médical, la biologie, la pharmacologie, et bien d'autres encore. Le module LAS Annotations Etendues est destiné pour les applications telles que:


- **Annotations Echelle et Référence** - on dessine sur l'image une barre d'échelle de longueur proportionnelle aux dimensions de l'image. On peut ajouter dans l'image des informations de référence à une position et d'une couleur quelconques.
- **Annotations de Distance** - on trace dans l'image une distance utilisée pour mesurer la dimension de plusieurs objets existants dans l'image. Cette ligne de distance utilise la valeur et l'unité de calibration de l'image, pour calculer la distance réelle séparant les 2 points indiqués par l'utilisateur.
- **Images calques** - il est possible de superposer sur l'image originale d'autres images, dont on se sert alors comme autant de calques de comparaison.



Référence

12730073 Leica Application Suite - Module Annotations Etendues

Pour plus d'informations sur nos produits et obtenir nos coordonnées, veuillez consulter notre site sur:

 www.leica-microsystems.com/LAS

Leica
MICROSYSTEMS