

USB 2.0 & IEEE 1394A

Disque Dur portable 2.5”

Manuel d'utilisation

Transcend

*Your Supplier, Your Partner,
Your Friend.*

Table des matières

Introduction

Contenu de l'emballage.....	1
Caractéristiques.....	2
Système requis.....	2

Montage du matériel 3

Installation du Disque Dur Portable 2.5”

Utilisation du Disque Dur Portable 2.5” avec IEEE..... 5

Utilisation sous Windows 98SE..... 5

Retirer le Disque Dur Portable sous Windows 98SE..... 5

Utilisation sous Me/2000/XP..... 5

Retirer le Disque Dur Portable sous Windows Me/2000/XP.. 6

Utiliser et retirer le Disque Dur Portable sous Mac OS 7

Utilisation du Disque Dur Portable avec USB 2.0 7

Installation du pilote sous Windows 98SE..... 7

Retirer le Disque Dur Portable sous Windows 98SE..... 9

Désinstaller le Pilote..... 10

Utilisation sous Windows Me/2000/XP..... 10

Retirer le Disque Dur Portable sous Windows Me/2000/XP 10

Utiliser et retirer le Disque Dur Portable sous Mac OS 11

Mise en garde..... 12

Caractéristiques..... 12

Pour passer commande 12

Garantie

Introduction

Merci d'avoir choisi le Disque dur portable 2.5" de Transcend. Cet appareil est conçu pour l'échange de gros volumes d'informations entre un disque dur 2.5" (HDD) installé sur le Disque dur portable, et tout ordinateur, portable ou de poche. Avec une capacité de stockage impressionnante et une solide faculté de rétention de données disponible en 2.5HDD, la vitesse de transfert, la mobilité et l'apparence moderne du Disque Dur Portable 2.5" de Transcend vous procureront une toute nouvelle expérience.

Note : Le Disque dur portable 2.5" ne peut être utilisé qu'avec les nouveaux HDD 2.5" de 9.5mm de hauteur avec des vis de montages situées à 78mm. Les anciens HDD, plus épais que 9.5mm avec une distance de 32mm entre les vis de montage, ne vont pas rentrer proprement.

Contenu de l'emballage.

L'emballage du Disque Dur Portable devrait contenir les éléments suivants :

- Disque Dur Portable 2.5" (Pas de HDD fournit pour le TS0GHDC2)
- Pochette en cuir
- Câble IEEE 1394A
- Adaptateur IEEE 1394A 6pin(F) à 4pin(M)
- Câble USB
- Câble d'alimentation USB
- Vis
- CD d'installation
- Guide d'installation rapide

Caractéristiques

Le Disque Dur Portable 2.5" réuni les caractéristiques suivantes :

- Pleinement compatible aux spécifications USB 2.0
- Rétro compatibilité aux spécifications USB 1.1
- Pleinement compatible aux spécifications IEEE 1394A
- Installation facile Plug&Play
- Diodes indicatrices de mise sous tension et de transfert de données
- Alimentation par le port USB ou le port IEEE 1394A
- Haute capacité de stockage : supporte HDD jusqu'à 160GO
- Grande vitesse de transfert :
Interface USB 2.0 : Jusqu'à 480Mbps (60Mbytes) en haute vitesse
Interface IEEE 1394A : Jusqu'à 400Mbps (50Mbytes) en haute vitesse

Note : Si votre ordinateur ou votre portable peut seulement supporter les spécifications USB 1.1, la vitesse de transfert du Disque Dur Portable 2.5" va se limiter à 12Mbits (1.5MO) par seconde

Systeme requis

Ordinateur de bureau ou portable équipé d'un port USB ou d'un port IEEE 1394A et de l'un des systèmes opérationnels suivant : (Quelques ordinateurs peuvent nécessiter l'ajout d'une alimentation par le port USB. Se référer à la note dans le montage du matériel) :

- Windows® 98SE (Aucun pilote nécessaire pour USB2.0)
- Windows® 2000 (Aucun pilote nécessaire)
- Windows® Me (Aucun pilote nécessaire)
- Windows® XP (Aucun pilote nécessaire)
- Mac™ OS 9.2 ou suivant (Aucun pilote nécessaire)

Installation du matériel

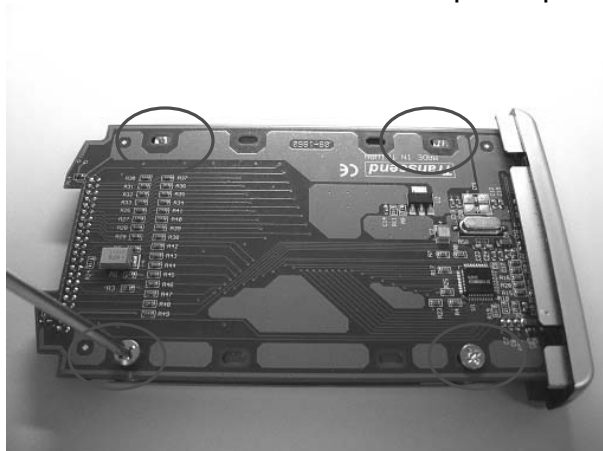
1. Retirer les vis pour enlever le panneau arrière noir du Disque Dur Portable 2.5" en le tirant et faisant glisser jusqu'à ce qu'il sorte de la boîte.



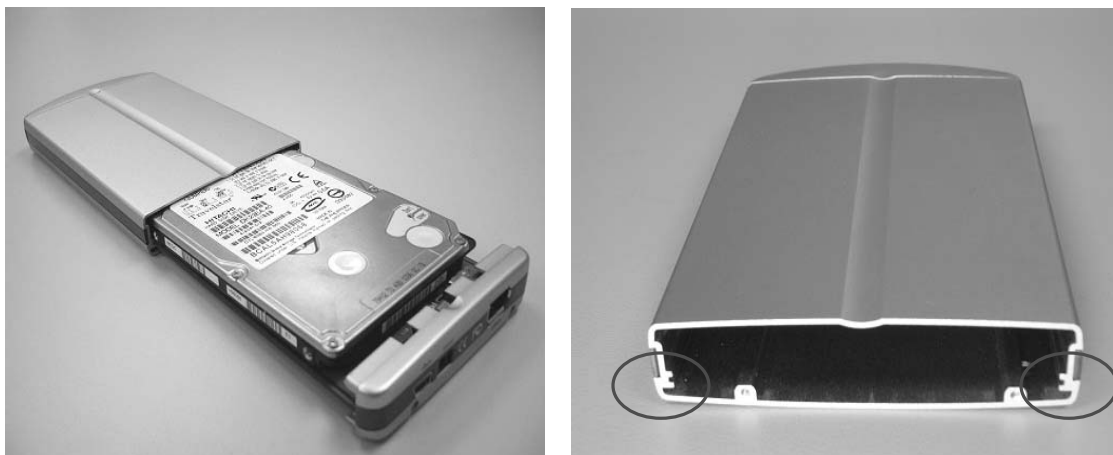
2. Insérer le HDD dans le connecteur IDE et mettez le HDD horizontalement sur la carte de circuit imprimé.



3. Insérez les vis derrière la carte de circuit imprimé pour stabiliser le HDD.



4. Poussez et faites glisser le panneau du circuit dans le casier. Les cotés du panneau devraient être positionnés dans les bandes.



5. Insérez les vis dans le dos du Disque Dur Portable 2.5''



6. Le Disque Dur Portable 2.5'' est maintenant prêt à être utilisé.

Note : Pour quelques ordinateurs de bureau ou portable, le Disque Dur Portable 2.5'' pourrait ne pas fonctionner correctement du fait d'une insuffisance d'alimentation par le port USB. Dans cette éventualité, vous devrez fournir une alimentation supplémentaire en connectant la prise USB Jack au Disque Dur Portable 2.5'' à travers le câble USB connecté à l'autre port USB de votre ordinateur de bureau ou portable.

Installation du Disque Dur Portable 2.5"

Utilisation du Disque Dur Portable 2.5" avec IEEE 1394A


Utilisation sous Windows 98SE

1. Mettez sous tension l'ordinateur auquel vous allez connecter le Disque Dur Portable 2.5" et assurez-vous que le port IEEE 1394A est disponible et en état de fonctionner correctement.
2. Connectez le Disque Dur Portable 2.5" au port IEEE 1394A de votre ordinateur ; dans le même temps, vous aurez besoin que le CD source Windows 98SE installe les fichiers nécessaires à l'utilisation de votre appareil.
3. Le Disque Dur Portable 2.5" est désormais prêt à fonctionner. Vous pouvez trouver un nouveau disque avec une nouvelle lettre assignée dans la fenêtre Mon Ordinateur.

Retirer le Disque Dur Portable sous Windows 98SE

Déconnectez simplement le câble IEEE 1394A de votre Disque Dur Portable du port IEEE 1394A de votre ordinateur.


Utilisation sous Windows Me/2000/XP

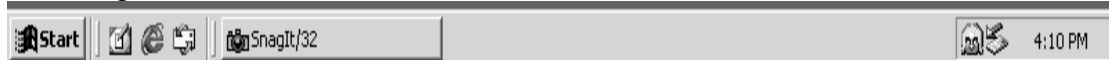
1. Mettez sous tension l'ordinateur auquel vous allez connecter le Disque Dur Portable 2.5" et assurez-vous que le port IEEE 1394A est disponible et en état de fonctionner correctement.
2. Le Disque Dur Portable va normalement être détecté sans installation de pilote.
3. Connectez le Disque Dur Portable 2.5" au port IEEE 1394A de votre ordinateur. Votre ordinateur va automatiquement détecter le Disque Dur Portable 2.54" et installer les fichiers nécessaires à l'utilisation de votre appareil.
4. Vous verrez la Flèche verte  dans le menu de votre ordinateur.



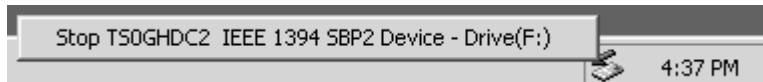
5. Le Disque Dur Portable va apparaître dans Windows explorer et est désormais prêt à être utilisé.

Retirer le Disque Dur Portable sous Windows Me/2000/XP

1. Repérez la flèche verte  dans le menu. Cliquez sur l'icône avec le bouton gauche de la souris.



2. Le menu Stop TS0GHDC2 IEEE 1394 SBP2. Cliquez pour enlever le matériel.



3. La fenêtre Safe to Remove Hardware va apparaître. Cliquez sur OK.



4. Votre Disque Dur Portable peut alors être retiré en toute sécurité.

Note : Si vous ne suivez pas les étapes ci-dessus pour retirer le Disque Dur Portable sous Windows 2000, le message Unsafe Removal of Device apparaîtra.



Utiliser et retirer le Disque Dur Portable 2.5" sous Mac OS.

1. Complétez les installations du pilote et du matériel.
2. Connectez le Disque Dur Portable 2.5" à votre Mac. Une icône avec un disque dur va apparaître sur votre écran.
3. Si vous voulez retirer votre Disque Dur Portable 2.5", vous devez d'abord sélectionner et faire glisser dans la poubelle l'icône correspondante. Après que le disque-icône ait disparu, vous pouvez retirer votre Disque Dur Portable 2.5".

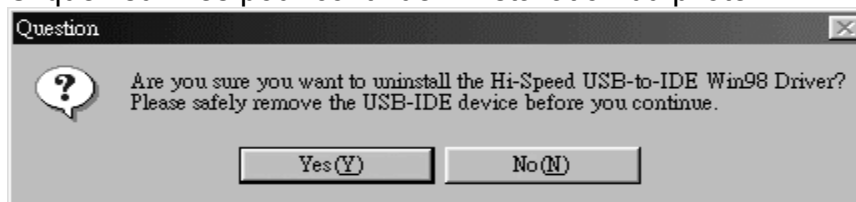
Utilisation du Disque Dur Portable 2.5" avec USB 2.0

Installation du pilote sous Windows 98SE

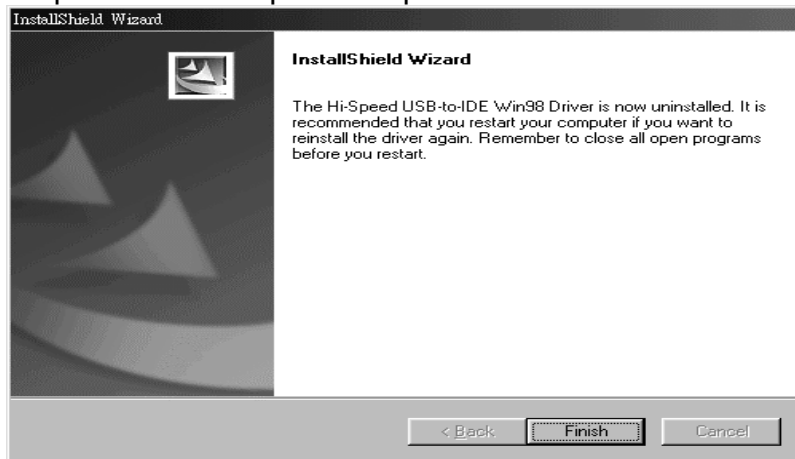
1. Mettez sous tension l'ordinateur auquel vous allez connecter votre Disque Dur Portable 2.5" et assurez que le port USB est disponible et en état de fonctionner correctement.

Note : Si vous utilisez Windows 98SE, ne déconnectez pas votre Disque Dur Portable 2.5" avant que le pilote ne soit complètement installé .

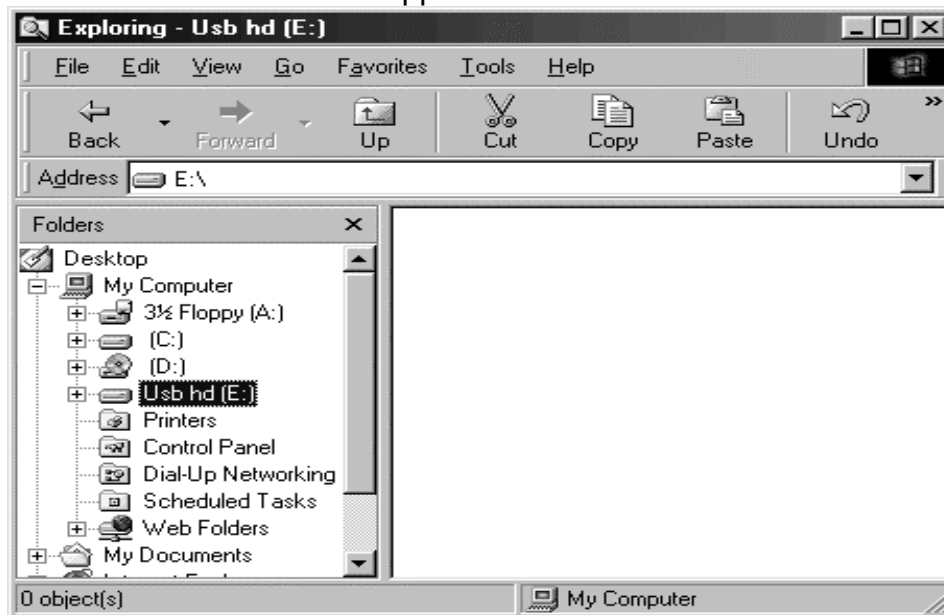
2. Insérez le CD pilote dans le lecteur de CD-ROM. Faites tourner le programme situé dans le fichier D:\TS0GHDC2\Driver\Win98SE sur le CD pilote (si D est la lettre de désignation du CD-ROM).
3. Cliquez sur Yes pour continuer l'installation du pilote.



4. Cliquez sur Finish pour compléter l'installation.



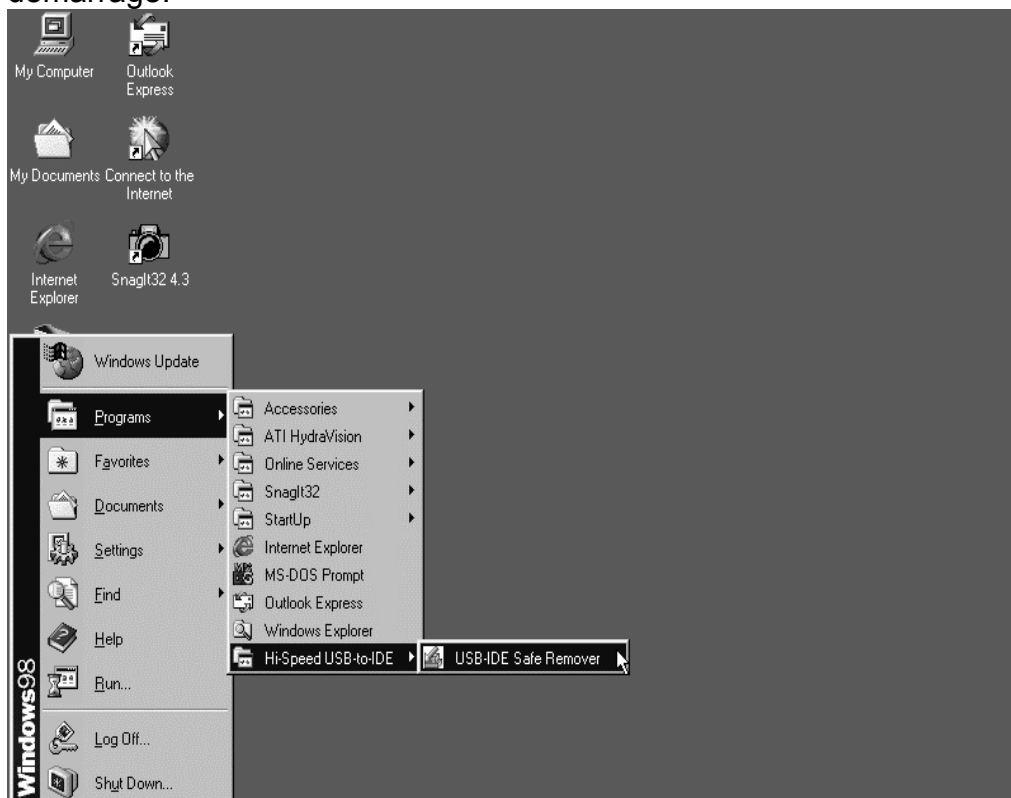
5. Connectez le Disque Dur Portable 2.5" au port USB disponible sur votre ordinateur. Si une alimentation supplémentaire est nécessaire, connectez également le Disque Dur Portable 2.5" à un autre port USB de votre ordinateur. Votre ordinateur va automatiquement détecter le Disque Dur Portable et une fenêtre va apparaître.



6. Le Disque Dur Portable 2.5" est prêt à être utilisé.

Retirer le Disque Dur Portable sous Windows 98SE

1. Cliquez sur l'icône « USB-IDE Safe Remover » dans le menu de démarrage.



2. Le menu Safely Remove Hardware apparaît. Cliquez Stop pour retirer l'appareil en toute sécurité.



3. Votre Disque Dur Portable est désormais prêt à être déconnecté de votre ordinateur.

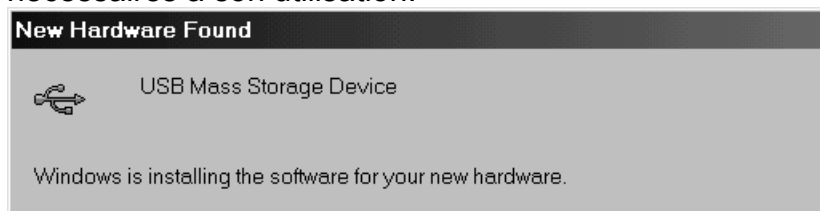


Désinstaller le pilote

Le pilote du Disque Dur Portable 2.5" peut être désinstallé en faisant tourner le programme Ajouter/Retirer dans le panneau de contrôle. Suivez les instructions à l'écran pour compléter la procédure.


Utilisation sous Windows Me/2000/XP

1. Mettez sous tension l'ordinateur auquel vous allez connecter votre Disque Dur Portable 2.5" et assurez-vous que le port USB est disponible et en état de fonctionner.
2. Le Disque Dur Portable 2.5" peut normalement être détecté sans ajout de pilote.
3. Connectez le Disque Dur Portable 2.5" au port USB de votre ordinateur. Si une alimentation supplémentaire est nécessaire, connectez également le Disque Dur Portable à un autre port USB de votre ordinateur. Votre ordinateur va automatiquement détecter l'appareil et installer les fichiers nécessaires à son utilisation.



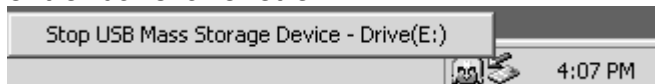
4. Le Disque Dur Portable est désormais prêt à être utilisé. Vous pouvez trouver un nouveau disque avec une nouvelle lettre attribuée dans la fenêtre Mon Ordinateur.

Retirer le Disque Dur Portable sous Windows Me/2000/XP

1. Situez la flèche grise  dans la zone de notification. Cliquez sur le bouton de gauche de la souris.



2. Le menu Stop USB Mass Storage Device va apparaître. Cliquez pour entrer dans la fenêtre.



3. Une fenêtre d'information va apparaître. Cliquez sur OK pour continuer.



4. Votre Disque Dur Portable 2.5" est désormais prêt à être déconnecté de votre ordinateur.

Note : Si vous ne suivez pas les étapes ci-dessus pour retirer le Disque Dur Portable sous Windows 2000, le message Unsafe Removal of Device va apparaître.



Utiliser et Retirer le Disque Dur Portable 2.5" sous Mac OS

1. Complétez l'installation du matériel et du logiciel.
2. Connectez le Disque Dur Portable 2.5" à votre Mac. Un disque-icône va apparaître sur l'écran. Vous pouvez utiliser l'appareil comme un disque dur Mac.
3. Si vous souhaitez retirer le Disque Dur Portable 2.5", vous devez sélectionner et faire glisser l'icône correspondante dans la poubelle. Après que l'icône ait disparu, vous pouvez déconnecter le Disque Dur Portable 2.5".

Mise en garde

Ne jamais déconnecter le câble USB ou le câble d'alimentation USB alors que des données sont en cours de transmission. Pour éviter tout arrêt inapproprié de l'appareil, ouvrez le fichier transmis dans sa nouvelle location pour vous assurer que la transmission est finie.

Caractéristiques

Vitesse de transfert	Jusqu'à 480 Mbps en haute vitesse avec USB2.0 Jusqu'à 400 Mbps en haute vitesse avec IEEE 1394A
Alimentation	A partir du port USB ou du port IEEE 1394A
Moyen de stockage	2.5" HDD
Diodes	Toujours On : appareil sous tension
Clignotement :	données en cours de transmission
Température opérationnelle	5°C ~ 55°C
Température de stockage	-40°C ~ 65°C
Humidité	8% ~ 90% RH
Emission/Sécurité	FCC Class B, CE, BSMI
Dimensions	131.5mm (L) x 82mm (l) x 20.5mm (H)
Poids	135 g (Sans HDD)

Pour passer commande

	<u>Capacité du HDD</u>	<u>Référence Transcend</u>
USB2.0 + IEEE 1394A	0MB	TS0GHDC2 (Pas HDD)
	40GB	TS40GHDC2 (40GB HDD Inclus)
	80GB	TS80GHDC2 (80GB HDD Inclus)
USB2.0	0MB	TS0MHDENC (Pas HDD)
	40GB	TS40GHDENC (40GB HDD Inclu)
	80GB	TS80GHDENC (80GB HDD Inclu)

Limitation de garantie du Disque Dur Portable 2.5”

« Envers et contre tout » est le standard que Transcend s’est fixé pour son service clientèle. Nous nous positionnons sans cesse significativement au-dessus des normes de l’industrie. C’est notre engagement pour la satisfaction de la clientèle.

Tous les produits Transcend Information, Inc (Transcend) sont testés et garantis sans défaut matériel ou de manipulation et conforme aux caractéristiques publiées. Si durant la période de garantie ce Disque Dur Portable 2.5” de Transcend venait à présenter un défaut dans des conditions normales d’utilisation et dans l’environnement recommandé du fait du matériel ou de manipulation inapproprié, Transcend réparera le produit ou le remplacera par un équivalent. Cette garantie est soumise aux conditions et limitations ci-après.

Durée de cette garantie : Les Disques Durs Portables 2.5” Transcend sont couverts par cette garantie pendant une période de deux (2) ans à partir de la date d’achat ; La période de garantie pour un HDD 2.5” inclus dans un Disque Dur Portable est de deux (2) ans. La preuve de la date d’achat sera exigée. Transcend va examiner le produit et prendre la décision de sa réparation ou de son remplacement. Transcend se réserve le droit de fournir un produit de remplacement aux fonctionnalités équivalentes.

Limitations: Cette garantie ne s’applique pas aux produits endommagés à la suite d’un accident, d’emploi incorrect ou abusif, de mauvaise manipulation, de mauvaise installation, d’altération, de mauvais usage ou de problèmes liés à des surtensions électriques. Les produits Transcend doivent être utilisés avec des périphériques conformes aux normes de l’industrie informatique. Transcend ne sera pas tenu responsable des dommages causés par l’usage de périphériques tiers. Transcend ne peut en aucun cas être tenu responsable de dommages directs ou indirects causés par un incident ou ses conséquences, y compris toute perte de profits ou de bénéfices, la perte de revenu ou de données ou tout autre dommage accidentel ou fortuit, de toute altération de relations commerciales, dû à ce produit, même si Transcend a auparavant été averti d’une telle éventualité. Cette limitation ne s’applique pas dans la mesure où elle ne serait pas conforme à la loi en vigueur.

Avertissement: La garantie ci-dessus est une garantie exclusive. Il n'y a pas de garantie supplémentaire, implicite ou explicite de quelque nature que ce soit ; Ceci comprenant mais ne se limitant pas aux garanties de commercialisation et d'adéquation à une utilisation particulière. Cette garantie ne sera en aucun cas affectée par un support technique ou des conseils délivrés par Transcend.

Enregistrement en ligne : Pour bénéficier de la garantie, merci d'enregistrer l'achat de votre produit Transcend dans les 30 jours de son acquisition.

Enregistrement en ligne sur le <http://www.transcendusa.com/registration>.

Transcend

*Your Supplier, Your Partner,
Your Friend.*

Transcend Information, Inc.

www.transcendusa.com

The Transcend logo is a registered trademark of Transcend Information, Inc.

*All logos and marks are trademarks of their respective companies.