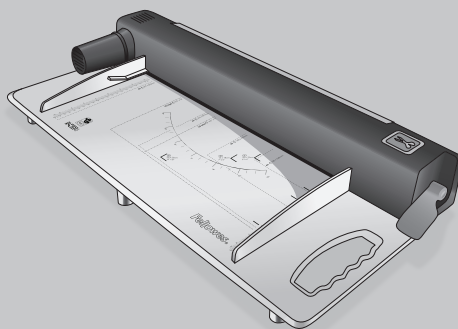




**Fellowes**

# Electric Paper Trimmer

## PowerTrim A3



**GB** Please read these instructions before use.

**F** Lire ces instructions avant utilisation.

**E** Lea estas instrucciones antes del usarlo.

**D** Diese Anleitungen vor Gebrauch genau durchlesen.

**I** Primo dell'uso, si raccomanda di leggere questo manuale di istruzioni.

**NL** Deze instructies voor gebruik lezen.

**S** Läs dessa anvisningar innan du använder apparaten.

**DK** Læs venligst denne vejledning før anvendelse.

**FIN** Lue nämä ohjeet ennen käyttöä.

**N** Vennligst les nøye igjennom denne bruksanvisningen før bruk.

**PL** Przed użyciem proszę zapoznać się z tą instrukcją.

**RU** Перед эксплуатацией устройства ознакомьтесь с содержанием данной инструкции.

**GR** Διαβάστε τις παρακάτω οδηγίες πριν από τη χρήση.

**TR** Kullanmadan önce lütfen bu talimatları okuyun.

**CZ** Před použitím si přečtěte tyto pokyny.

**SK** Pred použitím si prečítajte tieto pokyny.

**H** Kérjük, hogy használat előtt olvassa el az utasításokat.

**P** Leia estas instruções antes da utilização.

[fellowes.com](http://fellowes.com)



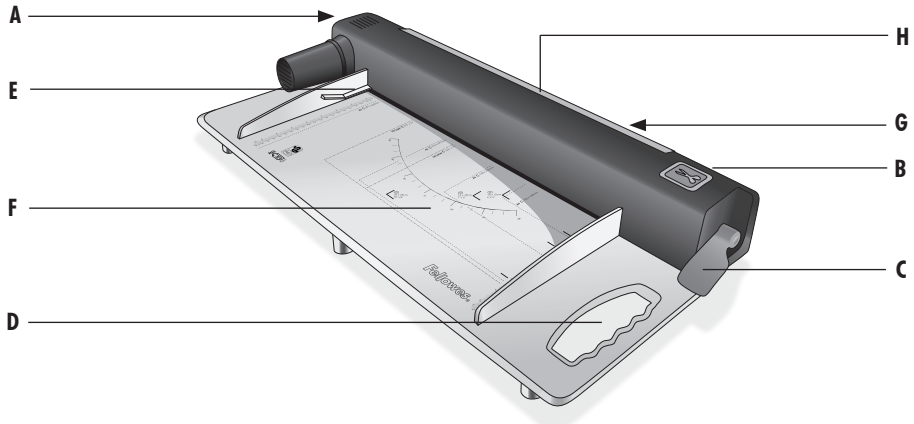
## INDEX

TRIMMER CONTROLS / QUICK START GUIDE	3
ENGLISH	4-9
FRANCAIS	10-15
ESPAÑOL	16-21
DEUTSCH	22-27
ITALIANO	28-33
NEDERLANDS	34-39
SVENSKA	40-45
DANSK	46-51
SUOMI	52-57
NORSK	58-63
POLSKI	64-69
РУССКИЙ	70-75
<i>ΕΛΛΗΝΙΚΑ</i>	76-81
TÜRKÇE	82-87
ČESKY	88-93
SLOVENSKY	94-99
MAGYAR	100-105
PORTUGUÊS	106-111



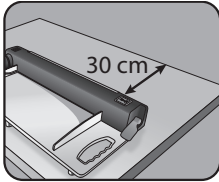


## TRIMMER CONTROLS

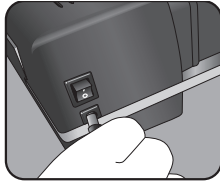


## QUICK START GUIDE

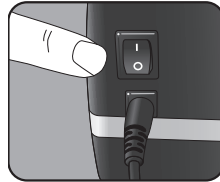
1



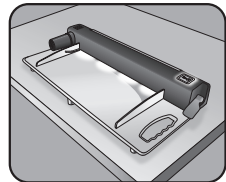
2



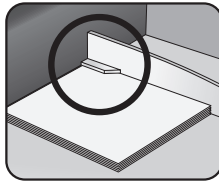
3



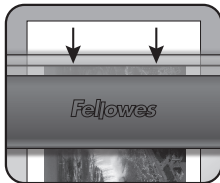
4



5



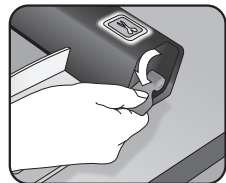
6



7



8



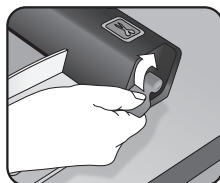
9



10



11



12



# FRANCAIS (F)

## CAPACITES

### Performance

Format	A3
Longueur de coupe	420mm
Capacité de coupe max. 30 feuilles / 80 g/m <sup>2</sup> (6 feuilles par coupe)	
Mécanisme de coupe	Coupe électrique
Coupure automatique de l'alimentation	30min

### Fiche technique

Tension secteur	100-240V CA
Tension machine	24V CC
Fréquence	50-60Hz
Puissance en watts	TBC Watts
Ampères	TBC A
Dimensions (L x P x H)	620 x 300 x 120mm
Poids net	5 kg

## CONSIGNES DE SECURITE IMPORTANTES



**ATTENTION :** veuillez lire ces informations avant d'utiliser la machine et les conserver pour pouvoir les consulter ultérieurement.

### Attention - les lames sont extrêmement tranchantes quand elles exposées.

Pendant la coupe :

**VEILLER** à ce que la machine repose sur une surface stable.

**Brancher** la machine sur une prise secteur facile d'accès.

**TESTER** la coupe sur des feuilles de brouillon avant de procéder à l'opération finale.

**ENLEVER** les agrafes et autres objets métalliques avant de procéder à la coupe.

**TENIR** la machine à l'écart des sources de chaleur et d'eau.

**ETEINDRE** la machine après chaque utilisation.

**DEBRANCHER** la machine si elle ne doit pas être utilisée pendant une longue période.

**TENIR** les enfants et les animaux domestiques à l'écart lors de l'utilisation.

**NE PAS** laisser le cordon en contact avec des surfaces chaudes.

**NE PAS** laisser le cordon pendre de placards ou d'étagères.

**NE PAS** utiliser l'appareil si le cordon est endommagé.

**NE PAS** dépasser les performances spécifiées pour la machine.

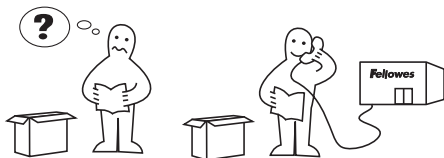
**NE PAS** laisser des personnes mineures utiliser la machine.

**NE PAS** ouvrir ou essayer de réparer, sous peine d'annuler votre garantie. Veuillez contacter le service clientèle si vous avez des questions.

## ENREGISTREMENT DU PRODUIT

Merci d'avoir acheté un produit Fellowes. Veuillez visiter [www.fellowes.com/register](http://www.fellowes.com/register) pour enregistrer votre produit et recevoir les dernières nouvelles, commentaires et offres concernant les produits. Les détails du produit figurent sur la plaque signalétique à l'arrière ou sur le dessous de la machine.

## BESOIN D'AIDE ?



Nos experts sont là pour vous aider.

Service clientèle : **[www.fellowes.com](http://www.fellowes.com)**

Assistance téléphonique Europe : +33-(0)-1-30-6-86-80

## COMMANDES DU MASSICOT

A	Bouton marche/arrêt (sur le côté)	E	Protection contre les surcharges - jauge d'épaisseur de papier
B	Bouton voyant à effleurement de contrôle de coupe	F	Etabli de découpe éclairé par DEL
C	<b>Levier de serrage SafeCut™</b>	G	<b>Protection SafeCut™</b> (à l'arrière) pour protéger le mécanisme interne avec un disjoncteur (fermeture magnétique)
D	Poignée de transport	H	Fenêtre pour l'alignement du papier

## FONCTIONS ET CONSEILS

### FONCTIONS



#### Protection SafeCut™

Coupe l'alimentation quand la protection est ouverte – pour l'entretien et la maintenance.



#### Levier de serrage SafeCut™

Maintient le papier fermement en place avant la coupe – le massicot ne fonctionnera pas si le **Levier de serrage SafeCut™** n'est pas fermé.



#### Coupe électrique

Le nec plus ultra en termes de sécurité et de confort – Coupe électrique PowerTrim.



#### Fonction de contrôle de la coupe

Bouton voyant à effleurement avec fonction marche-arrêt pour démarrer et arrêter la coupe. L'utilisateur peut arrêter la coupe si elle est terminée avant la fin du cycle de 6 coupes.



#### Protection contre les surcharges

Indique la capacité de charge maximale du massicot pour éviter la surcharge.

### CONSEILS

- Toujours bloquer le papier avec le **Levier de serrage SafeCut™** avant la coupe.
- Vérifier que le papier est correctement ajusté.
- Remplacer le dispositif de coupe toutes les 5000 coupes et la bande de coupe toutes les 1000 coupes ou quand ils présentent des signes d'usure. Le numéro de la pièce de rechange est # 54125.
- Aligner la ligne de coupe et le bord extérieur de la ligne de découpe orange. Pour obtenir les meilleurs résultats, marquer la position exacte de coupe sur le document avant de le couper et essayer d'abord de couper une feuille de brouillon.
- Lire ces instructions avant d'utiliser l'appareil.

## GARANTIE MONDIALE

Fellowes garantit que les pièces du massicot ne présenteront aucun défaut de matière ou de fabrication pendant 2 ans à compter de la date d'achat par le premier utilisateur. En cas de défaut pendant la période de garantie, votre recours unique et exclusif sera la réparation ou l'échange, au choix et aux frais de Fellowes, de la pièce défectueuse. Cette garantie ne s'applique pas en cas d'utilisation abusive, de mauvaise manipulation ou de réparation non autorisée. Toute garantie implicite, y compris la garantie de qualité marchande ou d'aptitude à une utilisation particulière, est ainsi limitée dans le temps à la période de garantie appropriée présentée ci-dessus. Fellowes ne sera en aucun cas responsable des dommages indirects attribuables à ce produit. Cette garantie vous donne des droits légaux spécifiques. Il est possible que vous ayez d'autres droits légaux différents de ceux conférés par cette garantie. La durée et les conditions de cette garantie sont valides dans le monde entier, sauf lorsque des limitations, restrictions ou conditions différentes peuvent être exigées par la loi locale. Pour obtenir des compléments d'information ou des services aux termes de la présente garantie, veuillez contacter Fellowes ou votre revendeur.



## AVANT LA COUPE

1. Veiller à ce que la machine repose sur une surface stable. Vérifier qu'il y a suffisamment de place derrière la machine pour que les documents coupés et les chutes puissent passer sans difficulté.  
  
Sélectionner le cordon d'alimentation correct pour l'alimentation et la puissance électrique du produit. Raccorder le cordon du convertisseur d'alimentation à la machine (la prise se trouve sur le côté de la machine). Brancher la machine (convertisseur d'alimentation) à une prise secteur facile d'accès. Si la prise est équipée d'un interrupteur, le mettre sur la position Marche.
- 2.

## ETAPES A SUIVRE POUR COUPER

3. Mettre la machine en marche (l'interrupteur se trouve sur le côté de la machine).
4. Le bouton voyant à effleurement de contrôle de coupe et les voyants DEL dans la base du massicot clignotent et s'allument.
5. Insérer le document à découper. Utiliser la jauge de protection contre les surcharges sur le côté de la base de coupe pour vérifier que l'épaisseur du papier ne dépasse pas la capacité maximale.
6. Utiliser la fenêtre transparente avec le guide de découpe orange pour un alignement rapide et précis de vos coupes. Aligner la ligne de coupe et le bord extérieur de la ligne de découpe orange. Pour obtenir les meilleurs résultats, marquer la position exacte de coupe sur le document avant de le couper et essayer d'abord de couper une feuille de brouillon.
7. Sinon, aligner le document et les dimensions de coupe (A4, photo etc.) sur la base du massicot.
8. Bloquer fermement le document à l'aide du **Levier de serrage SafeCut™**. Le bouton voyant à effleurement de contrôle de coupe s'allume en bleu.
9. Après avoir appuyé sur le bouton voyant de contrôle de coupe, la machine commence à couper. Quand ce bouton est appuyé, son voyant DEL s'allume en violet puis clignote en bleu pendant la coupe.
10. PowerTrim effectue 6 cycles de coupe pour couper un maximum de 30 feuilles (80 g/m<sup>2</sup>).  
La coupe peut être interrompue en appuyant sur le bouton voyant à effleurement de contrôle de coupe. Le massicot reprendra alors sa position de départ et l'icône ciseaux s'allumera en bleu de façon continue.
11. Quand la coupe est terminée, le document descend automatiquement. Libérer le mécanisme de serrage avant de retirer le document de l'établi de découpe.

## POIGNEE INTEGREE

12.

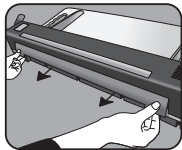


Le PowerTrim est équipé d'une poignée de transport intégrée dans la base de coupe permettant de le déplacer et de le transporter facilement et en toute sécurité.

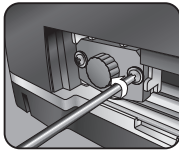




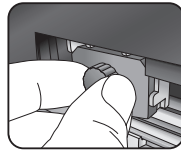
## REPLACEMENT DU DISPOSITIF A LAME



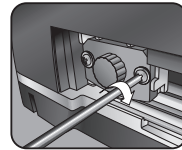
Débrancher le PowerTrim.  
Enlever la **Protection SafeCut™** (fermeture magnétique).



Dévisser les 2 vis cruciformes (Phillips) sur chaque côté de l'élément de coupe.

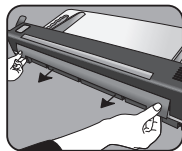


Retirer l'élément de coupe en tirant sur le bouton de l'élément. Remplacer par un nouvel élément de coupe (#54125).

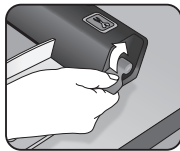


Insérer le nouvel élément de coupe et resserrer fermement les vis. Remettre la **Protection SafeCut™** en place.

## REPLACEMENT DES BANDES DE COUPE



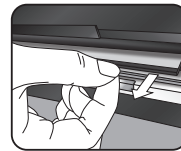
Débrancher le PowerTrim.  
Enlever la **Protection SafeCut™** (fermeture magnétique).



Vérifier que le **Levier de serrage SafeCut™** est ouvert.



Ouvrir les cliquets de sécurité pour libérer la bande de coupe. Retourner la bande de coupe (gauche / droite, haut / bas) pour utiliser l'autre côté de la bande. Quand tous les côtés ont été utilisés, remplacer la bande de coupe par une neuve dans le pack de pièces de rechange (#54125). Remettre la bande de coupe et la **Protection SafeCut™** en place.



Si vous avez des doutes sur la façon de procéder pour remplacer ces pièces de rechange, ou si vous souhaitez en acheter, veuillez appeler le service clientèle Fellowes ou votre technicien de maintenance.

## PIECES DE RECHANGE

Les pièces de rechange suivantes sont disponibles pour le PowerTrim :

Élément	Numéro de commande (CRC)	Requis
Kit 1 lame / 2 bandes de coupe	54125	Après environ 5000 coupes (dispositif à lame) / 1000 coupes (bande)

## D.E.E.E.



Ce produit est classé Equipement électronique et électrique. Le moment venu de mettre ce produit au rebut, veuillez à le faire conformément à la directive européenne sur les déchets d'équipements électriques et électroniques (DEEE) et à la réglementation locale en vigueur y afférentes.

Pour plus d'informations sur la directive DEEE, veuillez consulter [www.fellowesinternational.com/WEEE](http://www.fellowesinternational.com/WEEE)





## SYMBOLES ILLUMINES et VOYANTS DEL DU POWERTRIM

Bouton voyant à effleurement de contrôle de coupe	Matrice de DEL sur la base de coupe	Signification	Action
Eteint	Eteint	La machine est éteinte	Allumer le PowerTrim avec l'interrupteur Marche-Arrêt et celui de la prise secteur
Eteint	Allumé	En marche a) Vérifier que le <b>Levier de serrage SafeCut™</b> est ouvert b) Vérifier que la <b>Protection SafeCut™</b> est ouverte.	a) Insérer l'élément et fermer le <b>Levier de serrage SafeCut™</b> b) Vérifier que la <b>Protection SafeCut™</b> est fermée
Bleu	Allumé	Prêt ( <b>Levier de serrage SafeCut™</b> fermé)	
Bleu clignotant	Allumé	Le PowerTrim est en train de couper	
Court clignotement bleu toutes les 2 secondes	Eteint	Veille	Appuyer sur le bouton de contrôle de coupe pour réactiver le PowerTrim
Clignotement rouge et bleu	Allumé	Erreur (par ex. le <b>Levier de serrage SafeCut™</b> ou la <b>Protection SafeCut™</b> est ouverte alors que la coupe n'est pas terminée)	Vérifier que le PowerTrim est correctement allumé, que le document à l'intérieur est fermement fixé avec le <b>Levier de serrage SafeCut™</b> et que la <b>Protection SafeCut™</b> est convenablement fermée
Rouge	Eteint	Surchauffe du moteur	Eteindre le PowerTrim et laisser le moteur refroidir pendant 30 minutes
Toucher	Violet + bip court	Toucher le bouton voyant à effleurement de contrôle de coupe pendant une coupe	Pour arrêter la coupe – quand une coupe continue est en cours







## DEPANNAGE

Problème	Cause possible	Solution
Aucun voyant ne s'allume dans la base de coupe ou l'icône ciseaux	La machine n'est pas allumée	Mettre la machine en marche en utilisant l'interrupteur à l'arrière, à côté de la prise. Penser aussi à actionner l'interrupteur de la prise secteur, s'il existe.
Le bouton de coupe ne fonctionne pas quand il est appuyé	La machine n'est pas branchée	Déplacer la machine dans un endroit plus frais et sec.
	<b>Protection SafeCut™</b> n'est pas en place	Vérifier que la <b>Protection SafeCut™</b> est fermement en place
	<b>Protection SafeCut™</b> n'est pas fermée	Vérifier que la <b>Protection SafeCut™</b> est bien fermée
Le papier est coupé mais la tête de coupe se déplace encore et la machine continue à couper	Par défaut, le PowerTrim est réglé pour effectuer 6 cycles de coupe.	Pour arrêter le PowerTrim avant la fin des 6 cycles, il suffit d'appuyer à nouveau sur le bouton à effleurement "ciseaux"
Impossible de remplacer les bandes de coupe - pas assez de place pour les retirer	<b>Levier de serrage SafeCut™</b> fermé	Ouvrir le <b>Levier de serrage SafeCut™</b>
Mauvaise qualité de coupe (les coupes ne sont pas très nettes – le bord des documents n'est pas droit)	Les bandes de coupe sont peut-être usées	Retourner la bande de coupe comme indiqué ci-dessus pour utiliser l'autre côté ou la remplacer par une pièce de rechange CRC 54125
	Les lames de coupe sont peut-être usées	Remplacer (par une pièce de rechange CRC 54125) comme indiqué ci-dessus
<b>Symboles d'avertissement des voyants DEL</b>		
L'icône ciseaux clignote alternativement en bleu et rouge	<b>Levier de serrage SafeCut™</b> est ouvert alors que la coupe n'est pas terminée	Fermer le <b>Levier de serrage SafeCut™</b>
Le voyant de l'icône ciseaux est rouge - base de coupe non éclairée	Le moteur est trop chaud pour continuer la coupe	Laisser le massicot refroidir
Le voyant de l'icône ciseaux n'est pas allumé	<b>Protection SafeCut™</b> est ouverte ou la machine n'est pas sous tension	Vérifier que la machine est sous tension et que la <b>Protection SafeCut™</b> est fermée




## Declaration of Conformity

### Useful Phone Numbers

#### Declaration of Conformity

##### Fellowes Manufacturing Company

Yorkshire Way, West Moor Park, Doncaster, South Yorkshire, DN3 3FB, England declares that the model PowerTrim A3 conforms with the requirements of (RoHS) the Restriction of Hazardous Substances Directive 89/336/EEC. The Low Voltage Directive 72/73/EEC as amended by directive 92/68/EEC. The Electromagnetic Compatibility Directive 89/336/EEC as amended by directive 92/31/EEC & 96/68/EEC and the following Harmonised European Normes EN standards and IEC standards.

Information Technology Product: EN-60950-1 2001 / IEC-60950-1 2001

EMC: EN-55014-1 / A2 : 2002 EN-55014-2 / A1 : 2001 EN-61000-3-2 : 2000 EN-61000-3-3 / A1 : 2001

Itasca, Illinois, USA  
March 2009

  
James Fellowes

#### Help Line

Europe 00-800-1810-1810

#### Fellowes

Australia	+61-3-8336-9700
Benelux	+31-(0)-76-523-2090
Canada	+1-905-475-6320
Deutschland	+49-(0)-5131-49770
España / Portugal	+ 34 902 33 55 69
France	+33-(0)-1-30-6-86-80
Italia	+39-71-730041

Japan	+81-(0)-3-5496-2401
Korea	+82-(0)-2-3462-2844
Malaysia	+60-(0)-35122-1231
Polska	+48-(22)-771-47-40
Russia	+7-(495)-228-14-03
Singapore	+65-6221-3811
United Kingdom	+44-(0)-1302-836836
United States	+1-630-893-1600



1789 Norwood Avenue, Itasca, Illinois 60143-1095 • USA • 630-893-1600

[fellowes.com](http://fellowes.com)

Australia	Canada	Deutschland	France	Japan	Polska	United Kingdom
Benelux	China	España	Italia	Korea	Singapore	United States

© 2008 Fellowes, Inc. Part No. 403954