

# C9650

# OKI

PRINTING SOLUTIONS



La plaque tournante du bureau.  
Au cœur de l'impression créative

C9650n  
C9650dn  
C9650hdn  
C9650hdtm



IMPRESSIONS  
A3+/A3/A4



COULEUR/  
MONOCHROME



1 À PLUS DE 20  
UTILISATEURS



High Definition Color



C9000  
Series



Une solution polyvalente

# Grande vitesse, gros volumes et haut débit pour des impressions créatives et hautes en couleurs

La C9650 optimise la productivité de tous les groupes de travail. Economique, flexible, super performante en termes de vitesse, de volume et de qualité d'impression, facile à utiliser, elle répond parfaitement aux exigences et aux besoins quotidiens des environnements bureautiques d'aujourd'hui.

Capable de couvrir une large variété de besoins d'impressions, l'imprimante C9650 peut produire des documents d'aspect professionnel de toutes les tailles : tableurs grand format, livrets A4 avec couvertures épaisses, diagrammes de Gantt de 1,2 mètre de long et agrandissements A3.

Sa remarquable polyvalence conjuguée à son extrême fiabilité font de cette nouvelle imprimante la meilleure de sa catégorie. Conçue par OKI Printing Solutions, spécialiste des solutions d'impression pour professionnels, la C9650 bénéficie de toutes dernières technologies qui garantissent performances, sécurité et un fonctionnement fluide, sans aucun souci. Elle intègre également des niveaux de contrôle élevés offrant la sécurité nécessaire au réseau et empêchant toute utilisation non autorisée.

La C9650. Au cœur de l'impression créative.



## RAPIDE VUE D'ENSEMBLE



1 À PLUS DE 20  
UTILISATEURS



## PRISE EN CHARGE D'UN LARGE ÉVENTAIL DE MEDIA

Excellente gestion des supports. 64 à 300 g/m<sup>2</sup>, A6 à A3+



## VITESSE D'IMPRESSION ÉLEVÉE

Pour des couleurs parfaites et des impressions de qualité, rapidement



## SECURITE ET CONTROLE

Protège les données et empêche toute utilisation non autorisée



## PANNEAU D'AFFICHAGE

Grande facilité en termes de contrôle, d'impression et de recharge



## IMPRESSION MONOPASSE

Conçue pour imprimer en toute fluidité, sans aucun souci



## FLEXIBILITE

### Prend en charge de multiples supports. Répond aux exigences de tous les jours

L'imprimante C9650 peut gérer toutes les tâches d'impression, quelles qu'elles soient. Elle offre une grande souplesse en termes de format et de grammage papier et permet de réaliser, en interne, des impressions créatives sur un large éventail de supports. Il est possible d'imprimer du format A6 au format A3+ ou sur des bannières mesurant jusqu'à 1,2 m et d'utiliser des papiers au grammage très élevé allant jusqu'à 300 g/m<sup>2</sup> pour des couvertures de livrets, des emballages, et tout type de supports et documents imprimés en interne. Cette grande souplesse s'étend jusqu'aux unités de finition qui proposent un grand nombre d'options disponibles, notamment l'agrafage en continu, les fonctions de pliage, d'agrafage et de perforation, qui confèrent aux documents une touche professionnelle.

Cette série comprend quatre modèles, notamment des versions recto verso pour imprimer facilement des documents en double face (des livrets, entre autres) et un modèle haut de gamme comprenant des bacs papier supplémentaires pour imprimer de très gros volumes et changer facilement de supports.



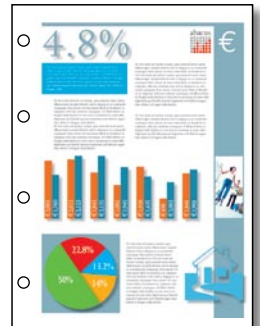
Livrets pliés  
et agrafés



Agrafage des coins



Impression recto verso



Perforeuse quatre trous



## PERFORMANCES

### Des couleurs exceptionnelles. Une vitesse d'impression élevée

Jour après jour, l'imprimante C9650 produit des couleurs parfaites et délivre des impressions de qualité. Impression après impression, à la vitesse de 36 pages par minute en couleur et de 40 pages par minute en mono, la C9650 optimise la productivité de tous les groupes de travail tout en assurant une excellente fluidité du travail. Le module d'impression recto verso intégré permet à l'opérateur de gagner du temps et d'économiser du papier.

La C9650 dispose de la technologie Graphic Pro Colour Management développée par OKI qui propose des outils professionnels de gestion de la couleur permettant d'ajuster les couleurs avec une extrême précision. Cette imprimante bénéficie également de la technologie High Definition Color qui garantit des performances d'impression de qualité.

L'association unique de la technologie multi-niveaux ProQ2400 et du toner haute définition donne à vos documents un niveau de détails plus élevé, des tons plus soutenus, un grain plus fin et une très belle brillance, ce qui permet d'obtenir des résultats exceptionnels en termes d'impression, à tous les coups.



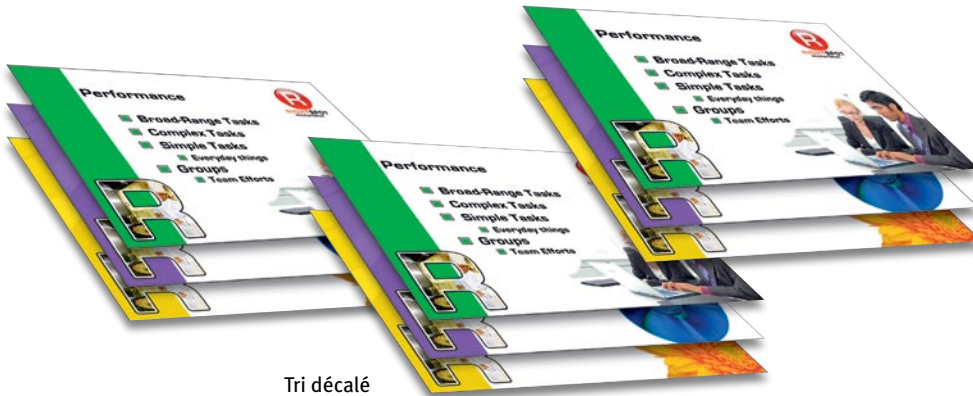
## GESTION ET CONTRÔLE

### Protège les données. Contrôle la couleur

Dans un bureau où les outils sont partagés, il est nécessaire de protéger la confidentialité des documents et de contrôler l'utilisation des imprimantes. La C9650 dispose des outils de contrôle indispensables, tant pour la confidentialité des documents et la protection des données que pour le contrôle et la maîtrise des coûts d'impression.

Les fonctionnalités relatives à la sécurité, telles que Secure Erase, le cryptage des données et la protection par mot de passe, contribuent à garantir la confidentialité des documents et empêchent tout accès sans autorisation.

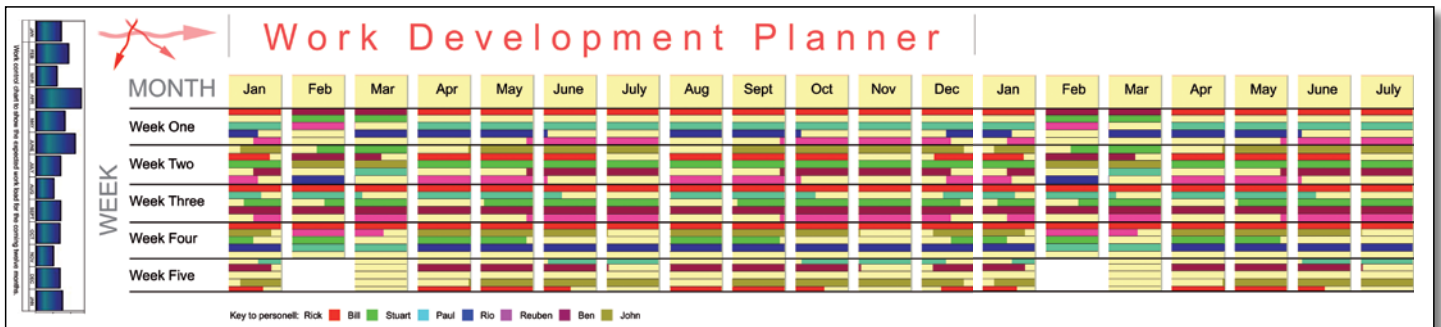
Le logiciel Print Control permet aux administrateurs de réseau de gérer l'utilisation de l'impression couleur, de définir des règles par utilisateur et de contrôler en permanence les coûts.



Tri décalé



Posters A3



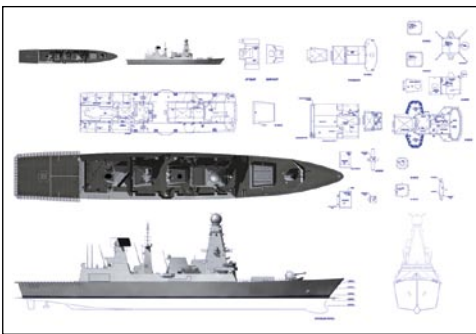
Bannières jusqu'à 1,2 m de long



Cartes de visite et cartes fidélité



Cartes postales DL



Plans techniques



Solutions CD



Emballage

## Facilité d'utilisation

### Grande facilité en termes de contrôle et d'impression

La C9650 a été entièrement conçue pour faciliter le travail des utilisateurs, aussi bien pour la configuration des commandes que pour les changements de consommables. Le papier peut être rechargé pendant que la C9650 imprime à partir d'un autre bac pour que les travaux d'impression ne soient jamais interrompus.

L'écran d'affichage informatif, clair et facile d'utilisation, simplifie le travail de l'utilisateur qui peut réallier des travaux d'impression et de finition complexes. Et grâce au logiciel Template Manager 2006, chacun peut créer en interne des documents d'aspect professionnel en toute simplicité.

## Fiabilité

### Conçue pour absorber des flux de travail importants. Construite pour travailler sans relâche

L'imprimante C9650 est dotée de la technologie d'impression LED monopasse, récompensée par de nombreux prix. Son mécanisme robuste utilise peu de pièces en mouvement ce qui garantit un haut niveau de fiabilité et facilite la gestion d'un large choix de supports papier.

La fonction exclusive de détection automatique de media reconnaît automatiquement les différents paramétrages des supports, évitant ainsi à l'utilisateur de reconfigurer manuellement l'imprimante lors du changement de papier tout en garantissant des impressions de qualité, chaque jour.

## HIGH DEFINITION COLOR



### Le meilleur de la technologie. Pour imprimer sans effort

High Definition Color est une technologie exclusive développée par OKI Printing Solutions. Unique en son genre, elle constitue la référence en matière de technologies matérielles et logicielles. Autant de points forts qui, conjugués, permettent d'obtenir une qualité d'impression couleur sans égale... en toute simplicité, avec intelligence, pour un résultat parfait.

En tant que spécialistes des solutions professionnelles et leaders de l'impression couleur, vous pouvez nous faire confiance. Nous saurons répondre à vos attentes. Vos plus belles impressions en couleur s'obtiennent toujours avec OKI Printing Solutions.

## SOLUTIONS LOGICIELLES



### Libérez votre potentiel créatif tout en gardant le contrôle de vos coûts d'impression

Les solutions logicielles fournies avec la série C9000 permettent aux utilisateurs de tirer le meilleur de leur imprimante. Pour preuve, les quatre utilitaires avancés décrits ci-dessous vous permettront d'obtenir la meilleure qualité d'impression et une plus grande maîtrise des coûts. Pour la liste complète des utilitaires, nous vous invitons à consulter le tableau des spécifications.

#### Template Manager\*

Avec ce puissant logiciel de création de documents, chacun peut créer, personnaliser, mémoriser et imprimer facilement papiers à en-tête, cartes de visite et tous types de supports promotionnels tels qu'étiquettes, bannières, etc. De plus, cette suite d'édition exclusive vous donne toute latitude pour créer de nouveaux modèles ou des documents spécifiques sur papiers spéciaux ou supports spécifiques. Ces modèles peuvent également être partagés en réseau, pour une meilleure cohérence en termes de conception et d'image de marque.

#### PrintSuperVision\*

Ce logiciel permet d'administrer et de paramétrer à distance les imprimantes du réseau, qu'elles soient ou non de marque OKI. L'administrateur peut superviser d'un seul coup d'œil l'ensemble du parc d'imprimantes, résoudre un problème à distance ou paramétrer une

nouvelle imprimante. Utilisant une plateforme web, PrintSuperVision est très simple à utiliser.

#### Print Control

Print Control est un programme de comptabilisation des impressions et de contrôle des flux. Il permet aux administrateurs du réseau de gérer et de contrôler l'accès à l'impression couleur. Cet utilitaire, facile d'utilisation, donne des informations détaillées sur le nombre d'impressions couleur ou mono, le type et le format de papier ainsi que les consommables utilisés. L'accès à une imprimante peut aussi être limité à certaines personnes ou groupes de travail. De même, il est possible d'affecter à chacun un quota d'impressions pour parer au risque de dérapage budgétaire.

#### Sécurité des documents

L'imprimante C9650 est fournie avec une série d'outils permettant de protéger et de sécuriser des documents confidentiels. Les données du disque dur peuvent être cryptées pour éviter que les fichiers soient imprimés par des personnes non autorisées. Il est aussi possible d'affecter un code PIN à une tâche d'impression afin que seul celui qui connaît ce code puisse imprimer le document. En outre, la fonction d'effacement de sécurité évite que les documents puissent être récupérés à partir du disque dur, puis imprimés de nouveau.

\*Utilitaire disponible uniquement avec Microsoft Windows

## LES ACCESSOIRES DE L'IMPRIMANTE C9650

	C9650n	C9650dn	C9650hdn	C9650hdtm
2ème/3ème bacs papier		○(42831303)		•
2ème/3ème bacs papier verrouillables			○(01216601)	
Recto verso	○(42797203)		•	
Chargeur haute capacité		○(42831503)		•
Meuble		○(09004256)		S/O
Mémoire – 256 Mo			○(01182901)	
Mémoire – 512 Mo			○(01182902)	
Disque dur		○(01163803)		•
Module de finition à 4 bacs		○(01166701) Chargeur grande capacité requis		○(01166701)
Module de finition à 5 bacs		○(01166801) Chargeur grande capacité et 2ème bac requis		○(01166801) 2ème bac requis
Module de finition perforée (2 trous)			○(42872901) Module de finition requis	
Module de finition perforée (4 trous)			○(42872903) Module de finition requis	

• Standard ○ Optionnel (références produit)

# Imprimantes C9650 couleur et mono

	C9650n	C9650dn	C9650hdn	C9650hdtm
<b>Références produit</b>	01206101	01206201	01206301	01206401
<b>Vitesse et performances</b>	Vitesse d'impression A4	36 ppm couleur, 40 ppm mono		
	Vitesse d'impression A3	19 ppm couleur, 21 ppm mono		
	Temps de sortie de la première page	10,5 secondes couleur, 9 secondes mono		
	Préchauffage	85 secondes ou moins à la mise en marche		
	Vitesse du processeur	PowerPC 750 à 800 MHz		
<b>Qualité d'impression</b>	Résolution	Technologie multi-niveaux ProQ2400, 1 200 x 600 dpi		
	Points forts	Balance automatique des couleurs, calage/repérage automatique, détection automatique du papier		
<b>Polices</b>	Polices résidentes	86 polices à taille variable PCL, 1 police bitmap, 10 polices Adobe PostScript Type 1		
<b>Compatibilité</b>	Langages	PCL5c, PCL XL (couleur), Adobe PostScript3 avec impression directe des PDF (v1.6), SIDM		
	Interfaces	Parallèle bidirectionnelle IEEE 1284 et USB haute vitesse 2.0, 10Base-T/100Base-TX/1000Base-T Ethernet		
	Systèmes d'exploitation supportés	Windows Vista (versions 32 bits et 64 bits) / 2000 Workstation (SP3 ou version supérieure SP) / 2000 Professional (SP3 ou version supérieure SP) / 2000 Server (SP3 ou version supérieure SP) / XP Professional / XP Professional x64 / XP Home / 2003 Server / 2003 Server x64 / Windows 2000 Server (ServicePack4) + Citrix MetaFrame XP Presentation Server Feature Edition 4 / Server 2003 Standard Edition + Citrix MetaFrame XP Presentation Server Feature Edition 4, Mac OS X PowerPC 10.2.8 ou version supérieure, Mac OS X Intel 10.4.4 ou version supérieure		
	Réseaux et protocoles	Tous les principaux protocoles réseau sont supportés via la carte ethernet avec un serveur web intégré pour administrer et paramétrer à distance l'imprimante et la carte réseau. TCP/IP : ARP, RARP, IPv4/v6, ICMPV4/V6, TCP, UDP, LPR, FTP, TELNET, HTTP(IPP), BOOTP, DHCP, SNMPv1/v3, DNS, DDNS, UPnP, Bonjour, WINS, SSL/TLS, SMTP, POP3, SNT, WSDPrint, JetDirect. Netware 3.x, 4.x, 5.x et 6 avec support complet NDS et NDPS : PServer, RPrinter, NDPS supporté via passerelle OKI dédiée NDPS. EtherTalk : ELAP, AARP, DDP, AEP, NBP, ZIP, RTMP, ATP, PAP. NetBEUI : SMB, NetBIOS. Autre :- EAP		
	Paramètres de sécurité et réseaux avancés	IPv6, authentification 802.1x, SNMP V3, chiffrement SSL3/TLS HTTPS, Secure Erase*, cryptage des données*, MAC filtering, IP filtering, Secure Print*		
Support code à barres	Code à barres avec support somme de contrôle			
<b>Solutions logicielles</b>	Print Control Server (Windows uniquement), Print Control Client, PrintSuperVision.net (Windows uniquement), Template Manager (Windows uniquement), Storage Device Manager* (Windows uniquement), Profile Assistant*, Color Correct, PS Gamma Adjuster			
<b>Mémoire</b>	RAM Std	512 Mo		
	RAM maxi	1 024 Mo (en option 256 Mo, 512 Mo DIMMs)		
	Disque dur	40 Go en option	40 Go en standard	
<b>Gestion du papier</b>	Capacité du bac papier 1	530 feuilles de 80 g/m². Formats papier : A3, A3 Wide (jusqu'à 328 x 457 mm), A4, A5, A6		
	Capacité papier 2ème/3ème bacs en option	530 feuilles de 80 g/m². Formats papier : A3, A3 Wide (jusqu'à 328 x 457 mm), A4, A5, A6		
	Capacité papier du bac multiformats	230 feuilles de 80 g/m². Formats papier : A3, A3 Wide (jusqu'à 328 x 457 mm), A4, A5, A6, taille personnalisée jusqu'à 1 200 mm de longueur y compris les bannières		
	Bac haute capacité	En option (1 590 feuilles)		Standard
	Grammage papier du bac standard	64 à 216 g/m²		
	Grammage papier du bac multiformats	64 à 300 g/m²		
	Recto verso	En option		Standard (64 à 188 g/m²)
	Sortie papier	500 feuilles face dessous, 200 feuilles face dessus		
<b>Conditions d'utilisation</b>	Température/humidité	10 °C à 32 °C (17 °C à 27 °C recommandé) / 20 % à 80 % RH (50 % à 70 % RH recommandé)		
	Stockage	-20 °C à 45 °C, 10 % à 90 % RH		
<b>Puissance requise</b>	Alimentation	Monophasé 220 à 240 VCA, fréquence 50 Hz +/- 2 Hz		
	Consommation	Normale 750 W, pointe 1 500 W, pause 200 W (moyenne), économie d'énergie < 26 W		
<b>Niveau sonore</b>	En fonctionnement : 54 dB(A) ou moins, en attente : 42 dB(A) ou moins, en mode économie d'énergie : 28 dB(A) après 30 min			
<b>Dimensions (HxLxP)</b>	471 x 654,5 x 623 mm			873 x 654,5 x 623 mm
<b>Poids</b>	76 kg**		81 kg**	
	133 kg**			
<b>Cycle d'utilisation</b>	Volume d'impression (maxi)	150 000 pages par mois		
	Volume d'impression (moyen)	5 000 à 15 000 pages par mois		
<b>Garantie</b>	3 ans sur site***			

\* Disque dur nécessaire. \*\* Inclus toners, tambours, courroie de transfert et unité de fusion. \*\*\* Sous réserve d'enregistrement sur le site OKI.fr dans les 6 mois suivant l'achat.

**Informations sur les consommables :** pour la protection de votre imprimante, et afin de vous permettre de profiter de toutes ses fonctionnalités, ce modèle a été conçu pour fonctionner exclusivement avec les cartouches de toner OKI Printing Solutions originales. Elles peuvent être identifiées par la marque OKI. Les autres cartouches de toner, même lorsqu'elles sont décrites comme "compatibles" risquent de ne pas fonctionner du tout ou de diminuer les performances de votre imprimante et la qualité d'impression de vos documents.

Description	Durée de vie (pages) <sup>1</sup>	Références produit			
Cartouche toner	15 000	Cyan : 42918915	Magenta : 42918914	Jaune : 42918913	Noir : 42918916
Rainbow kit toners	15 000	43112702			
Tambour	30 000	Cyan : 42918107	Magenta : 42918106	Jaune : 42918105	Noir : 42918108
Courroie de transfert	100 000	42931603			
Unité de fusion	100 000	42931703			
Réceptacle de toner usagé	30 000	42869403			
Agrafes pour unité de finition	15 000	42937603			

<sup>1</sup>Tous toners : pages A4 à 5 %, l'imprimante est livrée avec un kit de 7 500 pages à 5 %. Tous tambours : pages A4 (bord long) à 3 pages/job (durée de vie moyenne). Spécifications non contractuelles données à titre indicatif et pouvant être modifiées sans préavis. Toutes les marques citées sont déposées.

**OKI SYSTÈMES (FRANCE) S.A.**  
 44-50 av. du Général de Gaulle  
 94246 L'Haÿ-les-Roses Cedex  
 France  
 T +33(0) 1 46 15 80 00  
 F +33(0) 1 46 15 80 60  
**WWW.OKI.FR**

