

Carte PC NETGEAR RangeMax™ Wireless PC Card WPN511

En suivant ces instructions d'installation de base, il est supposé que vous vous connectiez à un point d'accès à l'aide des options de sécurité par défaut. Reportez-vous à l'aide en ligne et au *manuel de référence* de votre *CD* pour obtenir des instructions sur la configuration des paramètres de sécurité sans fil, du mode Ad Hoc ou des options avancées.

Durée approximative de l'installation : 5 à 15 minutes.

Windows XP

1. INSTALLATION DU LOGICIEL WPN511

- Mettez votre ordinateur sous tension, attendez que le système d'exploitation s'initialise et connectez-vous. Insérez le *CD* de votre logiciel WPN511 dans votre lecteur de CD-ROM. L'écran principal apparaît.

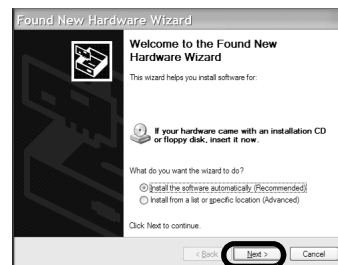


- Cliquez sur le lien **Install Driver and Utility** (Installer le pilote et l'utilitaire).
- Suivez les étapes de l'Assistant InstallShield.
- Cliquez sur **Finish** (Terminer) et, si vous y êtes invité, redémarrez votre ordinateur.

Remarque : si cette page n'apparaît pas automatiquement, double-cliquez sur le fichier **autorun.exe** sur le CD.

2. INSTALLATION DE LA CARTE PC SANS FIL WPN511

- Tenez la carte PC avec le logo Netgear vers le haut et insérez-la dans un emplacement CardBus.
- Après un court instant, l'Assistant Matériel détecté s'affiche. Sélectionnez l'option **Install the software automatically (Recommended)** (Installer le logiciel automatiquement (recommandé)) puis cliquez sur **Next** (Suivant).



Remarque : si l'avertissement de test avec le logo Windows XP apparaît, cliquez sur **Continue Anyway** (Continuer).

- Vous serez invité à activer l'utilitaire de configuration NETGEAR Smart Wireless Settings Utility.



Cliquez sur **Yes** (Oui) pour valider cette option.

Si vous sélectionnez **No** (Non), vous devrez lire la documentation Windows XP pour obtenir des explications sur la manière d'utiliser l'utilitaire de configuration de réseau sans fil Windows XP.

- Vous serez également invité à sélectionner le pays dans lequel vous vous trouvez. Sélectionnez votre pays dans la liste.
- Cliquez sur **Finish** pour terminer l'installation. L'icône de barre d'état système WPN511 apparaît dans l'angle inférieur droit de la barre des tâches Windows.

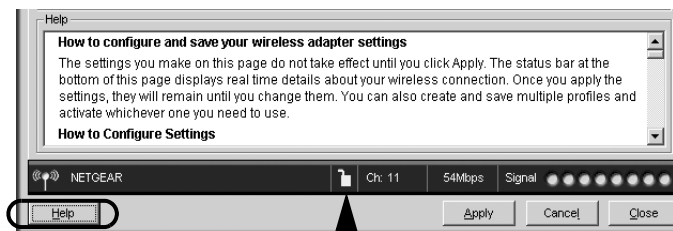
3. CONFIGURATION DE VOTRE WPN511 ET ENREGISTREMENT DU PROFIL

- Déterminez les paramètres en cours pour votre point d'accès sans fil en incluant le nom de réseau SSID (sensible à la casse) ainsi que les paramètres de sécurité (le cas échéant) :
 - WEP — 64 ou 128 bits, mot de passe (sensible à la casse) ou touche # avec le clavier hexadécimal.
 - WPA-PSK — mot de passe (sensible à la casse).
- Cliquez sur l'icône WPN511 dans la barre d'état système Windows pour ouvrir l'utilitaire de configuration NETGEAR WPN511 et afficher la page de l'onglet **Settings** (Paramètres).



- Modifiez le nom de réseau (SSID) (**Network Name (SSID)**) et les paramètres de sécurité (**Security**) pour qu'ils correspondent à votre point d'accès sans fil.
Conseil : pour afficher les réseaux sans fil disponibles, utilisez la liste déroulante ou l'onglet **Networks** (Réseaux) et sélectionnez le réseau de votre choix.
- Cliquez sur **Apply** (Appliquer) pour activer la connexion.
Conseil : créez les profils *travail* et *domicile*. Activez ensuite le profil de votre choix selon l'endroit où vous vous trouvez.

4. VÉRIFICATION DE LA CONNECTIVITÉ RÉSEAU SANS FIL



Bouton Help (Aide)

Déverrouillé : le réseau sans fil n'est pas sécurisé.
Verrouillé : le réseau sans fil est sécurisé.

- Utilisez les informations d'état situées au bas de l'utilitaire pour vérifier votre connexion réseau sans fil. Cliquez sur le bouton **Help** (Aide) pour afficher l'aide en ligne.
Remarque : la barre d'état située en bas de votre utilitaire vous renseigne sur la vitesse de votre connexion. Une vitesse de 108 Mbits/s est possible uniquement lorsque votre réseau sans fil dispose d'un point d'accès de 108 Mbits/s tel que le routeur NETGEAR WPN824 RangeMax™ Wireless Router ou le routeur NETGEAR WGT634U 108 Mbps Wireless Media Router.
- Vérifiez la couleur de l'icône WPN511 dans la barre d'état système Windows. La couleur verte ou jaune indique une connexion en cours, la couleur rouge indique qu'aucune connexion n'est en cours.
- Vérifiez le voyant WPN511 : s'il clignote, une tentative de connexion est en cours. S'il reste allumé, la connexion est effectuée. S'il est éteint, l'adaptateur WPN511 n'est pas connecté.
- Vérifiez la connectivité à Internet en ouvrant un navigateur ou vérifiez l'accès aux ressources réseau telles que les fichiers ou les imprimantes.

Windows 2000

1. INSTALLATION DU LOGICIEL WPN511

Remarque : il se peut que Windows 2000 vous demande d'être connecté avec des droits d'administrateur.

- Mettez votre ordinateur sous tension, attendez que le système d'exploitation s'initialise et connectez-vous.
- Insérez le *CD* de votre logiciel WPN511 dans votre lecteur de CD-ROM. L'écran principal apparaît.



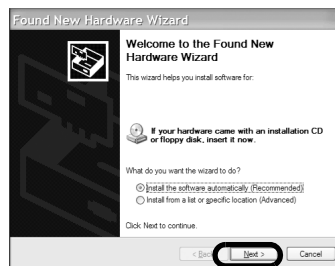
Remarque : si cette page n'apparaît pas automatiquement, double-cliquez sur le fichier **autorun.exe** sur le CD.

- Cliquez sur le lien **Install Driver and Utility** (Installer le pilote et l'utilitaire).
- Suivez les étapes de l'Assistant InstallShield.
- Cliquez sur **Finish** (Terminer) et, si vous y êtes invité, redémarrez votre ordinateur.

2. INSTALLATION DE LA CARTE PC SANS FIL WPN511

- Tenez la carte PC avec le logo Netgear vers le haut et insérez-la dans un emplacement CardBus.

- Après un court instant, l'Assistant Matériel détecté s'affiche. Sélectionnez l'option **Install the software automatically (Recommended)** (Installer le logiciel automatiquement (recommandé)) puis cliquez sur **Next** (Suivant).



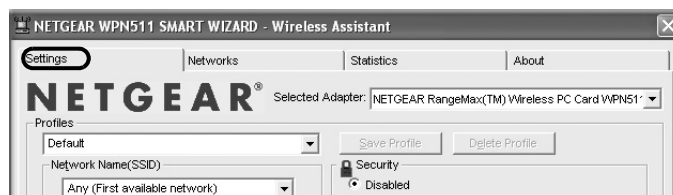
Remarque : si Windows 2000 affiche l'avertissement Signature numérique non trouvée, cliquez sur **Yes** (Oui) pour continuer l'installation.

- Suivez les étapes de l'assistant Ajout de nouveau matériel, cliquez sur **Finish** (Terminer) et, si vous y êtes invité, redémarrez votre ordinateur.
- Vous serez ensuite invité à sélectionner le pays dans lequel vous vous trouvez. Sélectionnez votre pays dans la liste.
- L'icône de barre d'état système WPN511 apparaît dans l'angle inférieur droit de la barre des tâches Windows.



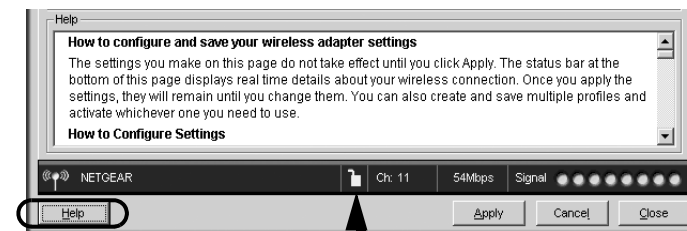
3. CONFIGURATION DE VOTRE WPN511 ET ENREGISTREMENT DU PROFIL

- Déterminez les paramètres en cours pour votre point d'accès sans fil en incluant le nom de réseau SSID (sensible à la casse) ainsi que les paramètres de sécurité (le cas échéant) :
 - WEP — 64 ou 128 bits, mot de passe (sensible à la casse) ou touche # avec le clavier hexadécimal.
 - WPA-PSK — mot de passe (sensible à la casse).
- Cliquez sur l'icône d'état système WPN511 pour afficher la page de l'onglet **Settings** (Paramètres) :



- Modifiez le nom de réseau (SSID) (**Network Name (SSID)**) et les paramètres de sécurité (**Security**) pour qu'ils correspondent à votre point d'accès sans fil.
Conseil : pour consulter les réseaux sans fil disponibles, utilisez la liste déroulante ou l'onglet **Networks** (Réseaux) et sélectionnez le réseau de votre choix.
- Cliquez sur **Apply** (Appliquer) pour activer la connexion.
Conseil : créez les profils *travail* et *domicile*. Activez ensuite le profil de votre choix, selon l'endroit où vous vous trouvez.

4. VÉRIFICATION DE LA CONNECTIVITÉ RÉSEAU SANS FIL



Indicateur de puissance du signal.

Bouton Help (Aide)

Déverrouillé : le réseau sans fil n'est pas sécurisé.
Verrouillé : le réseau sans fil est sécurisé.

- Utilisez les informations d'état situées au bas de l'utilitaire pour vérifier votre connexion réseau sans fil. Cliquez sur le bouton **Help** (Aide) pour afficher l'aide en ligne.
Remarque : la barre d'état située en bas de votre utilitaire vous renseigne sur la vitesse de votre connexion. Une vitesse de 108 Mb/s est possible uniquement lorsque votre réseau sans fil dispose d'un point d'accès de 108 Mb/s tel que le routeur NETGEAR WPN824 RangeMax™ Wireless ou le routeur NETGEAR WGT634U 108 Mbps Wireless Media Router.
- Vérifiez la couleur de l'icône WPN511 dans la barre d'état système Windows. La couleur verte ou jaune indique une connexion en cours. La couleur rouge indique qu'aucune connexion n'est en cours.
- Vérifiez le voyant WPN511 : s'il clignote, une tentative de connexion est en cours. S'il reste allumé, la connexion est effectuée. S'il est éteint, l'adaptateur WPN511 n'est pas connecté.
- Vérifiez la connectivité à Internet en ouvrant un navigateur ou vérifiez l'accès aux ressources réseau telles que les fichiers ou les imprimantes.

Assistance technique

Reportez-vous à la carte d'informations sur l'assistance technique livrée avec votre produit.

En enregistrant votre produit à l'adresse <http://www.NETGEAR.com/register>, vous pouvez bénéficier d'une assistance technique expérimentée.

NETGEAR, INC. Informations sur l'assistance technique

Téléphone : 1-888-NETGEAR (pour les États-Unis et le Canada uniquement). Assistance téléphonique 24h/24 et 7j/7. Reportez-vous à la carte d'informations sur l'assistance technique pour les autres pays.

© 2005 de NETGEAR, Inc. Tous droits réservés. NETGEAR est une marque déposée de NETGEAR, Inc. aux États-Unis et/ou dans les autres pays. Les autres marques ou noms de produits sont des marques commerciales ou des marques déposées de leurs propriétaires respectifs. Ces informations sont susceptibles d'être modifiées sans préavis.



201-10445-01

Février 2005