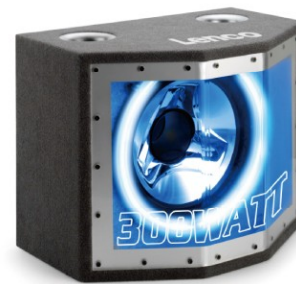




Lenco



Notes on the Lenco SUB-300:

- Please connect the subwoofer as indicated in the schematic on the right.
- Do not connect directly to a head unit (i.e. car radio) due to insufficient power output.
- For optimal performance, use of a crossover filter is recommended.
- Please watch very carefully that the power of 50W RMS will not be exceeded. Otherwise there will be a risk for damage and it isn't Covered by the Warranty.

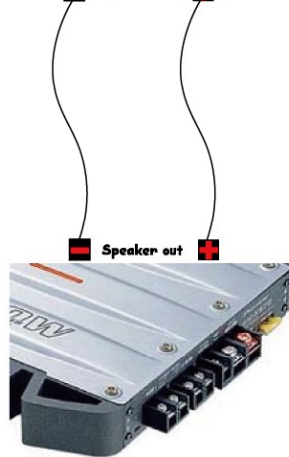
Technical specifications:

- 12" Bandpass enclosure (thickness: 16mm)
- Injection moulded cone with rubber edge
- 40 oz magnet
- 2" voice coil
- Blue neon illumination with 12V input + supplied car adapter
- 2 bass reflex ports
- Max. power: 300 Watts PMPO
- Continuous power: 50W RMS
- Impedance: 4 Ω
- Frequency range: 30-500HZ
- Quick connector for signal input

12V input for illumination



Speaker in



Speaker out

Hinweise zu Lenco SUB-300

- Bitte schließen sie den Subwoofer (wie in der Zeichnung links) an.
- Schließen sie den Subwoofer nicht direkt (z.b. an ein Autoradio) an, da diese Geräte nicht über genügend Leistung verfügen.
- Für optimale Klangwiedergabe ist eine Frequenzweiche erforderlich.
- Bitte achten sie darauf das die Leistung von 50W RMS nicht dauerhaft überschritten wird, da der Subwoofer Schaden nehmen könnte. Bei Schäden dieser Art erlischt die Garantie.

Technische Daten:

- Bandpass-Gehäuse (16mm Materialstärke) mit 12" Tieftöner.
- Kunststoffmembran mit Gummisicke.
- 40 oz Magnet
- 2" Schwingspule
- Blaue Neonbeleuchtung incl. 12V Zigarettenanzünderkabel
- 2 Bassreflex-Öffnungen
- Max. Leistung: 300 Watt PMPO
- Dauerleistung 50 W RMS
- Impedanz: 4 Ω
- Frequenzgang: 30-500Hz
- Quick Connector für Signal Eingang