



Zip® 250MB Parallel Port Drive
Quick Install

250MO-Parallelport-Zips-Laufwerk
Schnellstart

Lecteur Zip 250MB port parallèle
Installation rapide

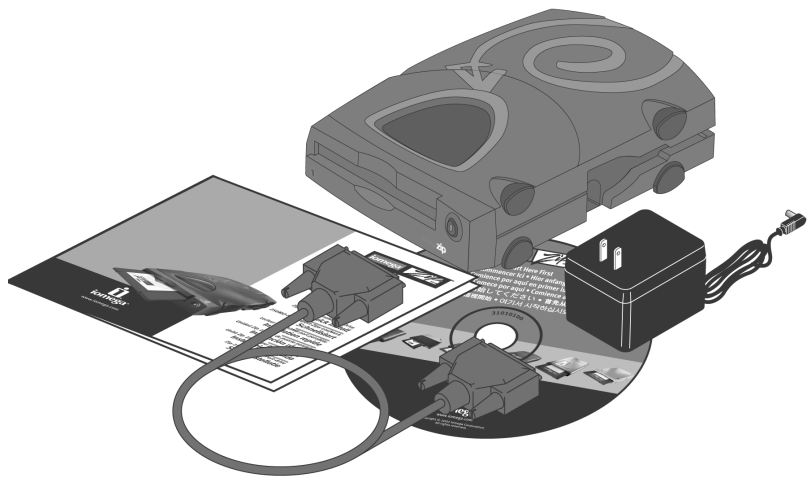
Unidad Zip 250MB de puerto paralelo
Instalación rápida

Unità Zip 250MB per porta parallela
Installazione rapida

Zip 250MB Parallel Port-drive
Snelle Installatie



www.iomega.com



1



Start your computer, wait for the operating system to load, then insert the *Start Here First* CD.

Starten Sie den Computer, warten Sie, bis das Betriebssystem geladen ist, und legen Sie dann die *Einstiegs-CD* ein.

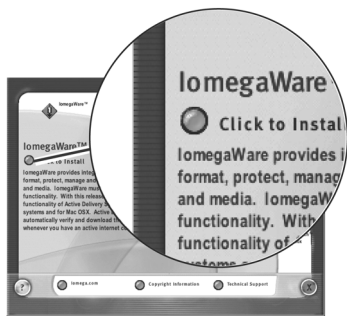
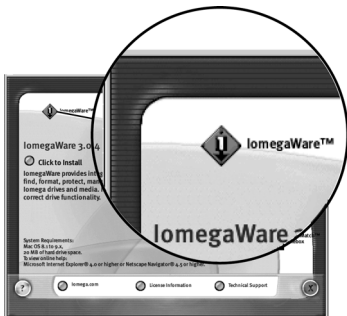
Démarrez votre ordinateur, attendez le chargement du système d'exploitation et insérez le CD *Commencer ici*.

Avviare il computer, attendere il caricamento del sistema operativo, quindi inserire il CD *Inizia qui*.

Inicie el ordenador, espere a que se cargue el sistema operativo y, a continuación, inserte el CD *Comience por aquí en primer lugar*.

Start de computer op, wacht tot het besturingssysteem is geladen en plaats de cd *Start Here First (Begin hier)* in het cd-rom-station.

2



Select your language, then select the **lomegaWare™** icon from the menu. Select **“Click to Install”** to start the software installation.

Wählen Sie die entsprechende Sprache und anschließend im Menü das **lomegaWare**-Symbol aus. Wählen Sie **Zum Installieren hier klicken**, um die Software zu installieren.

Sélectionnez votre langue, puis l'icône **lomegaWare** dans le menu. Sélectionnez **“Cliquez pour procéder à l'installation”** pour démarrer l'installation du logiciel.

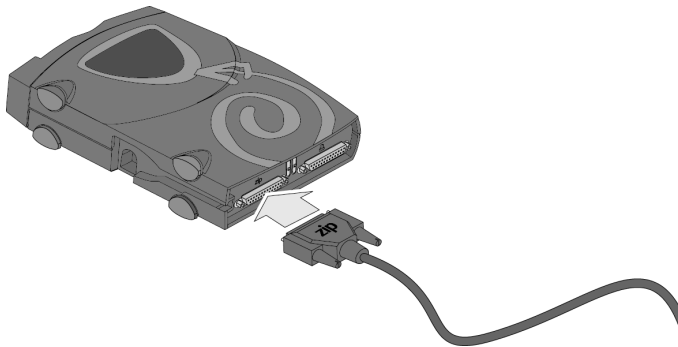
Seleccione el idioma y, a continuación, seleccione el icono **lomegaWare** en el menú. Seleccione **“Hacer clic para instalar”** para iniciar la instalación del software.

Selezionare la lingua e l'icona del programma **lomegaWare** dal menu. Selezionare **“Fare clic per installare”** per iniziare a installare il software.

Klik op het pictogram van de **Gebruikershandleiding** en selecteer vervolgens **“Click to View”** (Klikken om weer te geven). Selecteer **“Installing Your Drive”** (De drive installeren) en druk nu de gedetailleerde instructies af.

OPMERKING: Raadpleeg de afdruk van de gedetailleerde instructies als u bij een bepaalde stap hulp nodig hebt.

3



Connect the end of the data cable marked “zip” to the Zip® connector on the back of your drive. If the connector doesn't seem to fit, try turning it over. Tighten all connector screws.

Schließen Sie das mit “zip” beschriftete Ende des Datenkabels an den Zip-Anschluß auf der Rückseite des Laufwerks an.

Wenn der Anschluß nicht paßt, drehen Sie ihn um 180°. Ziehen Sie alle vorhandenen Anschlußschrauben fest an.

Connectez l'extrémité du câble de données marquée "zip" au connecteur Zip® situé à l'arrière de votre lecteur.

Si la prise du câble ne s'adapte pas au connecteur, essayez de la brancher dans l'autre sens. Serrez toutes les vis.

Conecte el extremo "zip" del cable de datos en la conexión de Zip en la parte posterior de la unidad.

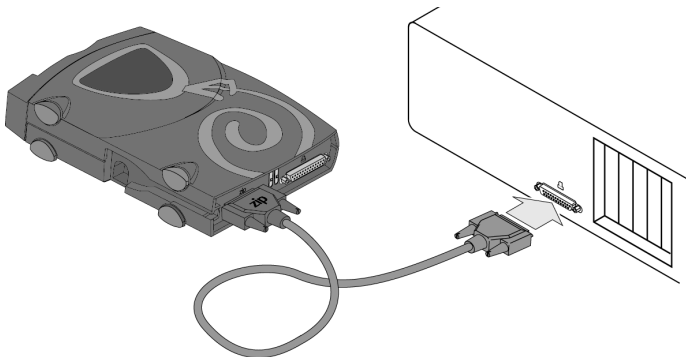
Si la conexión no encaja inténtelo dándole la vuelta. Apriete los tornillos de la conexión.

Collegare l'estremità del cavo dati contrassegnata da "zip" al connettore Zip sul retro dell'unità. Se il connettore non si inserisce, provare a capovolgerlo. Fissare tutte le viti del connettore.

Sluit het uiteinde van de gegevenskabel met de aanduiding "zip" aan op de Zip-connector achter op de drive.

Als de connector niet lijkt te passen, probeer deze dan om te draaien. Draai alle schroeven van de connector vast.

4



Connect the other end of the data cable to the computer's parallel port (printer port).

The parallel port may be marked with a printer icon or labeled "Printer" or not marked at all. If you are unable to locate the computer's parallel port, refer to the documentation that came with your computer.

NOTE: If a printer is connected to the only parallel port, disconnect it for now. You can reconnect it after your Zip® drive is installed.

Schließen Sie das andere Ende des Datenkabels an den Parallelport (Druckerport) Ihres Computers an.

Der Parallelport ist möglicherweise mit einem Druckersymbol gekennzeichnet. Ein Parallelport kann ebenfalls mit "Printer" beschriftet oder gar nicht gekennzeichnet sein. Wenn der Parallelport an Ihrem Computer nicht ersichtlich ist, lesen Sie dazu die Informationen im benutzerhandbuch Ihres Computers.

HINWEIS: Wenn an den einzigen Parallelport ein Drucker angeschlossen ist, stecken Sie diesen für eine kurze Zeit aus. Sie können den Drucker nach der Installation des Laufwerks über das Zip-Laufwerk anschließen.

Connectez l'autre extrémité du câble de données au port parallèle de votre ordinateur (port d'imprimante).

Le port parallèle peut être indiqué par une icône d'imprimante, par l'inscription "Imprimante" ou bien ne pas être indiqué du tout. Consultez la documentation de votre ordinateur si vous ne parvenez pas à localiser son port parallèle.

REMARQUE: Si votre ordinateur ne possède qu'un seul port parallèle et que votre imprimante y est connectée, alors débranchez-la temporairement. Vous pourrez la connecter au dos du lecteur Zip® une fois ce dernier installé.

Conecte el otro extremo del cable de datos al puerto paralelo del ordenador (puerto de la impresora).

Probablemente el puerto paralelo esté marcado con un icono de impresora. Un puerto paralelo también podría estar etiquetado como "Printer" (impresora) o no tener ningún tipo de marca. Consulte el manual del usuario de su ordenador si no consigue encontrar el puerto paralelo del ordenador.

NOTA: Si hay una impresora conectada al único puerto paralelo del ordenador, desconéctela por ahora. Podrá volver a conectarla a través de la unidad Zip una vez esté instalada ésta.

Collegare l'altra estremità del cavo dati alla porta parallela del computer, ovvero quella della stampante.

È possibile che la porta parallela sia contrassegnata da un'icona di stampante. Una porta parallela può anche essere contrassegnata come "Stampante" o non essere contrassegnata affatto. Se non si riesce ad individuare la porta parallela del computer, consultare il manuale del computer.

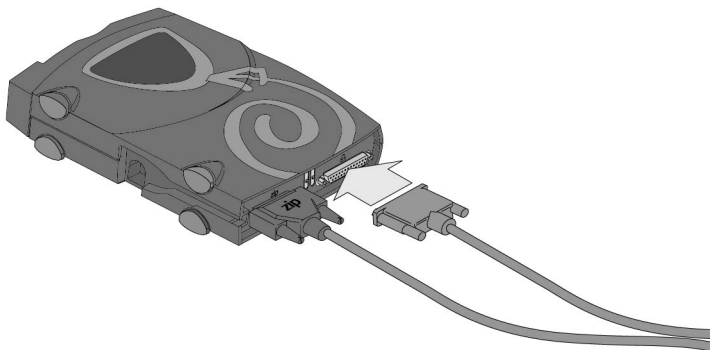
NOTA: Se alla porta parallela è collegata una stampante, disconnetterla temporaneamente finché non viene completata l'installazione dell'unità Zip.

Sluit het andere uiteinde van de gegevenskabel aan op de parallelle poort van de computer (printerpoort).

De parallelle poort is mogelijk gemarkeerd met een printersymbool. De parallelle poort kan ook zijn voorzien van de aanduiding 'Printer' of helemaal niet zijn gemarkeerd. Raadpleeg de gebruikershandleiding van uw computer als u de parallelle poort niet kunt vinden.

OPMERKING: Als er een printer is aangesloten op de enige parallelle poort, koppelt u deze voorlopig los. U kunt weer verbinding maken met de printer via de Zip-drive nadat de drive is geïnstalleerd.

5



Connect the printer cable to the data pass-through connector on the Zip® drive.

NOTE: You can connect a printer or scanner to the data pass-through connector on the Zip drive using a standard printer cable.

Schließen Sie das Druckerkabel an den Datenübertragungsanschluß am Zip-Laufwerk an.

HINWEIS: Mit Hilfe eines Standard-Druckerkabels können Sie einen Drucker oder Scanner an den Datenübertragungsanschluß am Zip-Laufwerk anschließen.

Raccordez le câble de l'imprimante au connecteur de transfert de données du lecteur Zip®.

REMARQUE: Vous pouvez connecter une imprimante ou un scanner au connecteur de transfert de données du lecteur Zip à l'aide d'un câble d'imprimante standard.

Conecte el cable de la impresora a la conexión de impresión compartida de la unidad Zip.

NOTA: Puede conectar una impresora o un escáner a la conexión de impresora de la unidad Zip utilizando cualquier cable de impresora estándar.

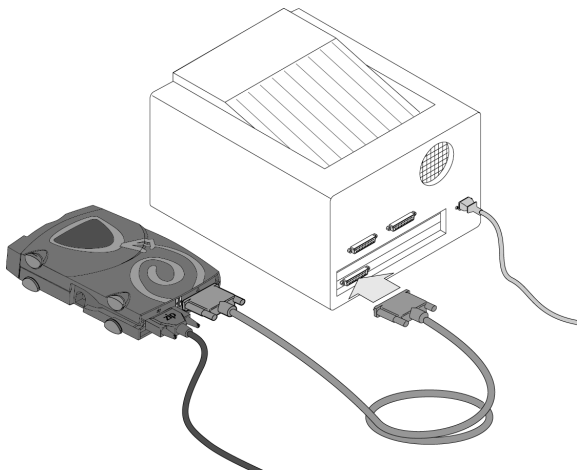
Collegare il cavo della stampante al connettore di tipo pass-through dell'unità Zip.

NOTA: È possibile collegare una stampante o uno scanner al connettore di tipo pass-through dell'unità Zip utilizzando un normale cavo per stampante.

Sluit de printerkabel aan op de doorgangsconnector voor gegevens van de Zip-drive.

OPMERKING: U kunt een printer of scanner aansluiten op de doorgangsconnector voor gegevens op de Zip-drive met behulp van een standaardprinterkabel.

6



Connect the printer cable to the printer (if not already connected).

If this is the first time connecting your printer to your computer, you should now install any software that shipped with your printer.

NOTE: The Zip® drive must be connected to a working power outlet in order for the printer pass-through feature to work.

Schließen Sie das Drucker Kabel an den Drucker an (falls es noch nicht angeschlossen ist).

Wenn Sie den Drucker zum ersten Mal an den Computer anschließen, sollten Sie jetzt die gesamte mit dem Drucker gelieferte Software installieren.

HINWEIS: Das Zip-Laufwerk muß an eine Steckdose angeschlossen sein, der Strom zugeführt wird, damit die Druckerübertragungsfunktion ordnungsgemäß funktioniert.

Branchez ce câble à l'imprimante (s'il n'est pas déjà connecté).

S'il s'agit de la première connexion de l'imprimante à l'ordinateur, installez les logiciels fournis avec votre imprimante.

REMARQUE: Le lecteur Zip® doit être connecté à une prise secteur en service pour que la fonction d'interconnexion de l'imprimante fonctionne.

Si no estaba ya conectado, conecte el cable de la impresora a ésta.

Si es la primera vez que conecta la impresora al ordenador, no olvide instalar el software de la misma.

NOTA: La unidad Zip debe estar conectada a la corriente para utilizar la impresora a través de ella.

Se il cavo della stampante non è inserito, collegarlo alla stampante.

Se si collega la stampante al computer per la prima volta, installare il software fornito con essa.

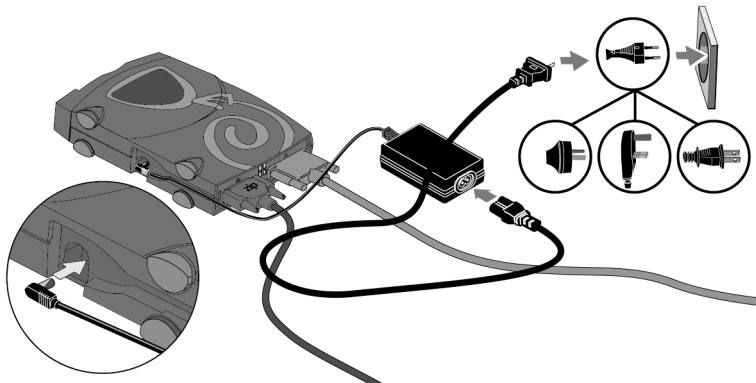
NOTA: Per una corretta esecuzione del trasferimento dati verso la stampante, l'unità Zip deve essere collegata ad una presa elettrica funzionante.

Sluit de printerkabel aan op de printer (als deze nog niet is aangesloten).

Als dit de eerste keer is dat u de printer op de computer aansluit, moet u nu de bijbehorende printersoftware installeren.

OPMERKING: De doorgangsconnector voor de printer werkt alleen als de Zip-drive is aangesloten op een werkend stopcontact.

7



Connect the power supply to the Zip® drive. Restart your computer.

The power cord fits in the groove on the side of the Zip drive. The green activity light in the power/eject button should come on, indicating that the power supply is connected correctly.

CAUTION! Use only an approved Iomega Zip power supply. Other power supplies may damage your Zip drive.

Schließen Sie das Netzteil an. Starten Sie den Computer neu.

Das Stromkabel paßt in den Ausgang an der Seite des Zip-Laufwerks. Die grüne Leuchte auf der Taste sollte jetzt leuchten, um anzuzeigen, daß das Netzteil korrekt angeschlossen ist.

VORSICHT Verwenden Sie unbedingt ein Zip-Netzteil von Iomega. Durch Verwendung anderer Netzteile kann Ihr Zip-Laufwerk beschädigt werden.

Connectez l'alimentation. Redémarrez votre ordinateur.

Le cordon d'alimentation se place dans la rainure située sur le côté du lecteur Zip. Vérifiez que le voyant vert du bouton s'allume. Cela indique que l'alimentation est branchée correctement.

ATTENTION Utilisez uniquement un câble d'alimentation Iomega Zip. L'utilisation de tout autre câble d'alimentation risque d'endommager votre lecteur Zip.

Conecte la fuente de alimentación. Reinicie el ordenador.

El cable de alimentación encaja en el orificio que se encuentra en un lateral de la unidad Zip. La luz verde del botón debe encenderse, indicando que la fuente de alimentación está conectada correctamente.

PRECAUCIÓN Use solamente una fuente de alimentación Iomega Zip. El uso de otras fuentes de alimentación puede dañar la unidad Zip.

Collegare l'alimentatore. Riavviare il computer.

Il cavo di alimentazione va inserito nell'apposita presa sul lato dell'unità Zip. Se la spia verde situata sul pulsante si accende, l'alimentatore è collegato correttamente.

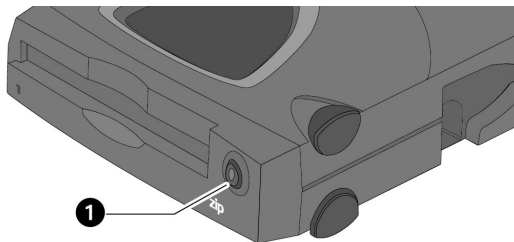
ATTENZIONE Utilizzare esclusivamente un alimentatore Iomega Zip. L'uso di altri alimentatori potrebbe danneggiare l'unità Zip.

Sluit de voedingsbron aan. Start de computer opnieuw op.

Het netsnoer past in de gleuf aan de zijkant van de Zip-drive. Het groene aan/uit-lampje geeft aan dat de voeding correct is aangesloten.

WAARSCHUWING Gebruik alleen een voor de Zip-drive geschikte voeding. Andere voedingseenheden kunnen de Zip-drive beschadigen.

8



Check that the green power light **1** is on.

If the green activity light does not come on, refer to “Troubleshooting” in the User’s Manual on the *Start Here First* CD. The green activity light will flash when the drive is transferring data, or when a disk is inserted or ejected.

NOTE: The power/eject button on the Zip® 250MB drive allows you to power down the drive when it is not in use.

Und überprüfen Sie, ob die grüne Aktivitätsanzeige leuchtet **1**.

Wenn Die grüne Stromleuchte leuchtet nicht auf, lesen Sie den Abschnitt Fehlerbehebung. Wenn Sie Informationen zum Kopieren von Dateien benötigen, lesen Sie dazu die Informationen in der Hilfe Ihres Betriebssystems.

HINWEIS: Mit der Einschalt-/Auswurf-taste am 250MB-Zip-Laufwerk können Sie das Laufwerk abschalten, wenn es gerade nicht in Betrieb ist.

Vérifiez que le voyant d'activité vert ❶ s'allume.

En le voyant d'alimentation vert ne s'allume pas ou, consultez la section « Dépannage » du CD *Commencer ici*. Pour plus d'informations sur la copie de fichiers, reportez-vous aux fichiers d'aide de votre système d'exploitation.

REMARQUE: Le bouton d'alimentation/éjection du lecteur Zip® 250MB permet de désactiver le lecteur lorsque vous ne l'utilisez pas.

Verificare che la spia verde si accenda ❶.

Se la spia verde di alimentazione non si accende, vedere la sezione Risoluzione dei problemi nel CD *Comience por aquí en primer lugar*. Per istruzioni sulle procedure di copia dei file, consultare il file della guida del sistema operativo

NOTA: Il pulsante di alimentazione/espulsione dell'unità Zip 250MB consente di spegnere l'unità quando non è utilizzata.

Compruebe si se enciende la luz verde de actividad ❶.

Si la luz verde no se enciende, consulte la sección “Solución de problemas” en el CD de *Inizia qui*. Si necesita obtener instrucciones acerca de la copia de archivos, consulte la ayuda de su sistema operativo.

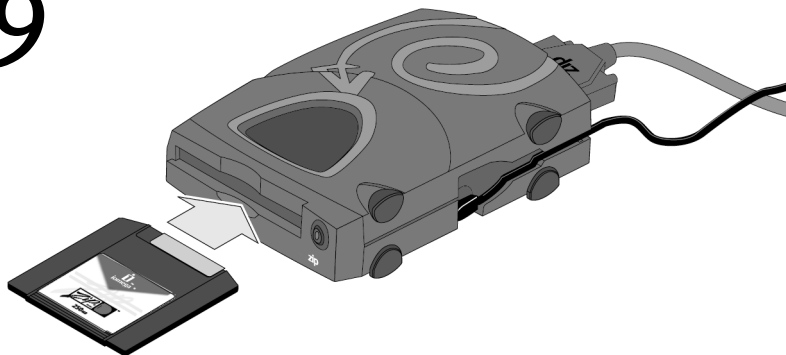
NOTA: El botón de alimentación/expulsión de la unidad Zip 250MB permite apagar la unidad cuando no se está utilizando.

Controleer of het groene lampje ❶ gaat branden.

Als het groene aan/uit-lichtje brandt niet, raadpleegt u Problemen oplossen op de cd *Start Here First (Begin hier)* Voor aanwijzingen over het kopiëren van bestanden, raadpleegt u het Help-bestand van het besturingssysteem.

OPMERKING: Met de gecombineerde aan/uit- en uitwerpknop van de 250MB Zip-drive kunt u de drive uitschakelen wanneer deze niet wordt gebruikt.

9



Insert a Zip® disk and your Zip drive is now ready to use.

NOTE: You will need to purchase a Zip disk (this package did not include a Zip disk).

You should see the Zip drive icon in My Computer or Windows Explorer. Refer to “Troubleshooting” on the *Start Here First* CD if you cannot find the Zip drive icon.

CAUTION! Before disconnecting the drive, remove the Zip disk from the drive.

Das Zip-Laufwerk ist funktionsbereit, sobald Sie eine Zip-Diskette eingelegt haben.

HINWEIS: Zip-Disketten müssen separat erworben werden (im Lieferumfang dieses Pakets ist keine Zip-Diskette enthalten).

Das Zip-Laufwerksymbol wird unter Arbeitsplatz oder im Windows-Explorer angezeigt. Sollte das Zip-Laufwerksymbol nicht angezeigt werden, lesen Sie auf der *Hier anfangen*-CD unter “Fehlerbehebung” nach.

VORSICHT Entnehmen Sie die Zip-Diskette aus dem Laufwerk, bevor Sie das Laufwerk entfernen.

Insérez un disque Zip®. Le lecteur Zip est désormais prêt à fonctionner.

REMARQUE : Vous devrez vous procurer un disque Zip (ce coffret ne contient pas de disque Zip).

Vous devez être en mesure de voir l'icône du lecteur Zip dans le Poste de travail ou dans l'Explorateur Windows. Consultez la section « Dépannage » du CD *Commencer ici* si vous ne trouvez pas l'icône du lecteur Zip.

ATTENTION Avant de déconnecter le lecteur, retirez le disque Zip du lecteur.

Inserte un disco Zip y la unidad Zip ya está lista para su uso.

NOTA: Tendrá que adquirir un disco Zip (este paquete no contiene un disco Zip).

El icono de la unidad Zip debe aparecer en Mi PC o en el Explorador de Windows. Consulte la sección “Solución de problemas” en el CD *Inizia qui* si no encuentra el icono de la unidad Zip.

PRECAUCIÓN Extraiga el disco Zip de la unidad antes de desconectarla.

Basta inserire un disco Zip e l'unità Zip è pronta per l'uso.

NOTA: I dischi Zip da non sono inclusi nella confezione dell'unità Zip e devono essere acquistati separatamente.

L'icona dell'unità Zip dovrebbe essere visualizzata in Risorse del computer o Gestione risorse/Esplora risorse. Se non è possibile individuare l'icona dell'unità Zip, vedere la sezione “Risoluzione dei problemi” nel CD *Comience por aquí en primer lugar*.

ATTENZIONE Prima di scollegare l'unità, rimuovere il disco Zip.

Plaats een Zip-disk in de drive. De Zip-drive is nu gereed voor gebruik.

OPMERKING: u moet apart een Zip-disk aanschaffen (bij dit pakket wordt geen Zip-disk meegeleverd).

Het pictogram voor de Zip-drive dient te worden weergegeven in Deze computer of in de Windows Verkenner. Raadpleeg het gedeelte Problemen oplossen op de cd-rom *Start Here First (Begin hier)* als u het pictogram van de Zip-drive niet kunt vinden.

WAARSCHUWING Verwijder de Zip-disk uit de drive voordat u deze loskoppelt.



For important information about your Zip® drive refer to the User's Manual on the *Start Here First CD*.

You must have Microsoft® Internet Explorer® 5.0 or higher or Netscape Navigator® 6.1 or higher installed on your system.

Wichtige Informationen zu Zip-Laufwerken finden Sie im Benutzerhandbuch auf der *Hier anfangen-CD*.

Auf Ihrem System muß Microsoft Internet Explorer 5,0 oder höher bzw. Netscape Navigator 6,1 oder höher installiert sein.

Consultez le Guide de l'utilisateur sur le CD *Commencer ici* pour des informations importantes concernant votre lecteur Zip.

Microsoft Internet Explorer 5.0 (ou version ultérieure) ou Netscape Navigator 6.1 (ou version ultérieure) doit être installé sur votre système.

Para obtener información importante acerca de la unidad Zip, consulte el Manual del usuario del CD *Comience por aquí en primer lugar*.

Debe tener instalado en el ordenador Microsoft Internet Explorer 5.0 o superior, o bien Netscape Navigator 6.1 o superior.

Per ottenere informazioni utili sull'unità Zip, consultare il Manuale dell'utente disponibile sul CD *Inizia qui*.

È necessario disporre di Microsoft Internet Explorer 5.0 o versioni successive oppure di Netscape Navigator 6.1 o versioni successive.

Raadpleeg de Gebruikershandleiding op de CD *Start Here First (Begin hier)* voor aanvullende informatie over uw Zip-drive.

Microsoft Internet Explorer 5.0 of hoger of Netscape Navigator 6.1 of hoger moet op uw systeem zijn geïnstalleerd.



Act now—Register online

If you have not already registered we have made it easier and faster to register your Iomega product. Simply enter the web address **<http://www.iomegareg.com/en>** to register online.

Es ist an der Zeit, zu handeln – Registrieren Sie sich online

Wir haben die Registrierung Ihres Iomega-Produktes schneller und einfacher gemacht. Geben Sie einfach **<http://www.iomegareg.com/de>** ein, und registrieren Sie sich online.

Enregistrez votre produit en ligne dès maintenant

Si vous n'avez pas encore procédé à l'enregistrement de votre produit Iomega, la procédure est désormais plus simple et plus rapide. Il vous suffit de vous rendre sur le site Web **<http://www.iomegareg.com/fr>** pour enregistrer votre produit en ligne.

¡Regístrate en línea ahora!

Si aún no se ha registrado ahora el registro de los productos de Iomega resulta más rápido y sencillo. Simplemente siga las instrucciones de la página Web **<http://www.iomegareg.com/es>** para registrarse en línea.

Registrazione online dei prodotti

Se il prodotto non è ancora stato registrato, Iomega ha messo a disposizione degli utenti diverse procedure semplici e veloci per la registrazione online dei prodotti. Per effettuare la registrazione online, è sufficiente immettere il seguente indirizzo Web: **<http://www.iomegareg.com/it>**.

Maak er meteen werk van. Registreer uw product online

Als u uw product nog niet hebt geregistreerd, kunt u uw Iomega-product nu sneller en eenvoudiger dan ooit registreren. U hoeft slechts de website **<http://www.iomegareg.com>** te bezoeken en u daar online te registreren.

Customer Support Options

For all of your service and support needs visit us at <http://www.iomega.com>.

Kunden-Support

Alle möglichen Dienste und den Support finden Sie unter <http://www.iomega.com>.

Options d'assistance clientèle

Pour tous vos besoins en matière de service et d'assistance, visitez notre site <http://www.iomega.com>.

Opciones de asistencia al cliente

Para cualquier necesidad de servicio o asistencia técnica, visítenos en <http://www.iomega.com>.

Opzioni di assistenza clienti

Per ottenere informazioni sull'assistenza e la manutenzione dei prodotti Iomega, visitare il sito Web all'indirizzo <http://www.iomega.com>.

Opties voor klantenondersteuning

Voor al uw behoeften aan service en ondersteuning kunt u terecht op <http://www.iomega.com>.

CE (European Community)

This Iomega product conforms to the following European Directive(s) and Standard(s): Application of Council Directives: 73/23/EEC, 89/336/EEC.

Standards to which Conformity is declared: EN60950, EN55022, EN55024, EN61000-3-2 and EN61000-3-3. Importer's Name: Iomega Netherlands branch of Iomega International, S.A.
Type of Equipment: Information Technology Equipment.

Manufacturer/Responsible Party

Iomega Corporation
1821 West 4000 South
Roy, UT 84067 USA
www.iomega.com



Copyright © 2002 Iomega Corporation. All rights reserved. Iomega, the stylized "i" logo, Zip, the Zip brand block and IomegaWare are either registered trademarks or trademarks of Iomega Corporation in the United States and/or other countries. Microsoft and Windows are either registered trademarks or trademarks of Microsoft Corporation in the United States and/or other countries. Certain other product names, brand names and company names may be trademarks or designations of their respective owners.