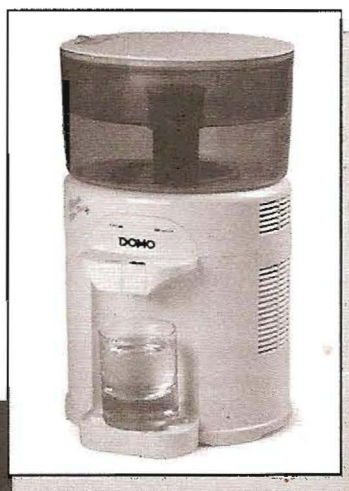


# DOMO

**HANDLEIDING  
MODE D'EMPLOI  
GEBRAUCHANLEITUNG  
INSTRUCTION BOOKLET**

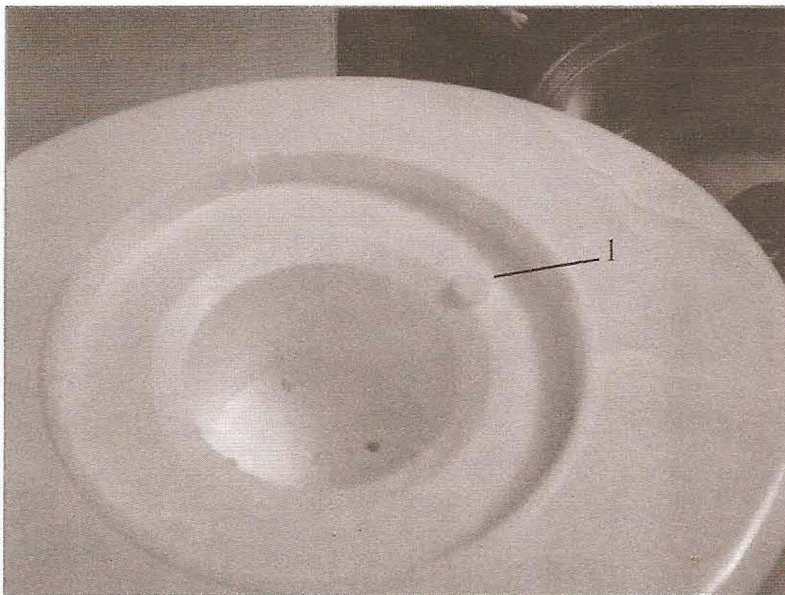
WATERDISPENSER  
FONTAINE A EAU  
WASSERSPENDER  
WATER DISPENSER



**DO805WD**

**PRODUCT OF LINEA 2000**

OPGELET / ATTENTION / ACHTUNG / ATTENTION



1. Deze rubberen plug moet steeds geplaatst zijn wanneer u gebruik maakt van het waterreservoir.

Wanneer u met flessen werkt moet u deze plug verwijderen.

1. Si vous utilisez le réservoir d'eau, n'oubliez pas de mettre ce bouchon en caoutchouc.

Dans le cas où vous employez des bouteilles, il faut enlever ce bouchon.

1. Dieser Gummistöpsel muss immer eingesteckt sein, wenn Sie den Wasserbehälter benutzen.

Wenn Sie Flaschen gebrauchen, müssen Sie den Stöpsel entfernen.

1. This rubber plug must always be in place when using the water tank.

When using bottles, the rubber plug must be removed.

## CONSIGNES DE SECURITE

Vérifiez que le voltage indiqué sur la plaquette de l'appareil correspond bien à celui du courant de distribution. Si ce n'est pas le cas, contactez votre distributeur, mais n'utilisez pas l'appareil.

Ne laissez jamais l'appareil sans surveillance quand il est en fonctionnement.

Si vous vous en allez, même pour une courte période, éteignez l'appareil.

Ne laissez pas l'appareil à la portée d'enfants ou de personnes incompetentes et ne laissez pas non plus celles-ci se servir de l'appareil.

N'utilisez l'appareil que pour un usage domestique et en respectant les indications de ce mode d'emploi.

Vérifiez de temps en temps que le cordon électrique n'est pas endommagé. N'utilisez pas l'appareil si le cordon ou l'appareil lui-même est visiblement endommagé.

Veillez à ce que le cordon électrique n'entre pas en contact avec des surfaces chaudes.

N'utilisez pas d'essence ou de liquides inflammables à proximité de l'appareil et ne les conservez pas non plus à proximité de l'appareil.

Ne plongez jamais l'appareil dans l'eau ou dans un autre liquide. N'utilisez pas l'appareil près d'une douche, d'une baignoire ou d'une piscine.

N'utilisez pas l'appareil à l'extérieur.

Ne manipulez pas l'appareil quand vous avez les mains mouillées.

N'utilisez pas l'appareil sur des surfaces chaudes ou à proximité.

Ne déplacez jamais l'appareil en tirant sur le cordon électrique.

Débranchez toujours l'appareil avant de le nettoyer.

N'utilisez pas de produits de nettoyage agressifs pour nettoyer l'appareil.

N'introduisez pas d'objets métalliques (ni vos doigts) dans l'appareil, car vous risqueriez de vous électrocuter.

N'utilisez pas d'accessoires non recommandés ou fournis par le fabricant: cela pourrait causer des dégâts à l'appareil et présenter du danger pour vous en cours de fonctionnement.

Tous les travaux de réparation effectués par une personne non qualifiée peuvent être dangereux et ils entraînent la nullité de la garantie. Comme tous les appareils électriques, votre distributeur d'eau ne peut être réparé que par un électricien compétent.

Ne déplacez jamais brusquement l'appareil quand il est en fonctionnement.

L'appareil ne peut pas être encastré.

Laissez toujours un espace de 10 cm tout autour de l'appareil, afin de permettre la circulation de l'air.

Ne déposez rien au-dessus de l'appareil.

Portez toujours l'appareil en le tenant par la base, pas par le réservoir à eau.

N'utilisez pas l'appareil par des températures extrêmes ni dans des locaux humides.

Assurez-vous que les grilles d'aération, sur le côté de l'appareil, ne sont pas couvertes, car cela pourrait entraver le fonctionnement de votre appareil et occasionner des dégâts.

Ne versez pas d'eau chaude dans l'appareil.

N'appuyez pas sur les petits robinets quand votre réservoir d'eau est vide.

Si vous n'utilisez pas l'appareil pendant plusieurs jours, il faut jeter l'eau restante.

Sortez aussi le filtre du réservoir, placez-le dans un sac en plastique et conservez-le au réfrigérateur. Vous pourrez ainsi le réutiliser plus tard.

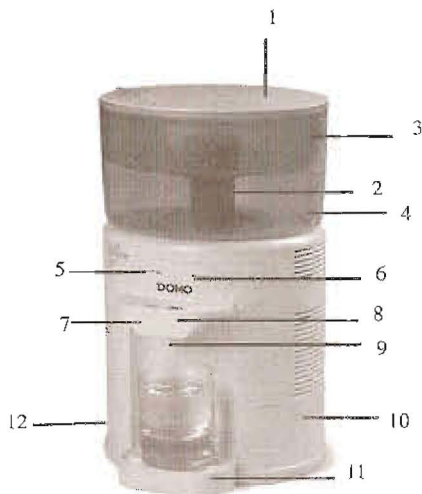
Il est possible que de petites particules de poussière noire se fixent tout autour du filtre. Il s'agit de poussière provenant du carbone qui se trouve dans votre filtre. Cette poussière ne signifie pas que votre appareil est cassé et elle n'est pas dangereuse pour la santé.

Ni le réservoir à eau ni le couvercle ne peuvent aller au lave-vaisselle.

Ne retournez jamais l'appareil pour le vider de son eau; utilisez pour cela le bouton de vidange, à l'arrière de l'appareil.

## ÉLÉMENTS

1. Couvercle
2. Filtre
3. Réservoir à eau pour l'eau à filtrer
4. Réservoir à eau pour l'eau déjà filtrée
5. Témoin lumineux marche/arrêt
6. Témoin lumineux de refroidissement
7. Bouton pour eau à température ambiante
8. Bouton pour eau froide
9. Petit robinet
10. Support
11. Bac de récupération des gouttes
12. Bouton de vidange



## AVANT LE PREMIER USAGE

- Déballez entièrement votre appareil.
- Nettoyez tous les éléments à l'eau chaude additionnée d'un peu de détergent. Séchez soigneusement tous les éléments.
- Versez 20 cl d'eau dans le réservoir et laissez-la s'écouler doucement à travers l'appareil. Appuyez d'abord sur les petits robinets et utilisez ensuite le bouton de vidange pour éliminer le reste d'eau.

## UTILISATION

- Branchez la fiche dans la prise et enclenchez l'appareil en appuyant sur le commutateur marche/arrêt, à l'arrière;
- Les deux petites lampes à l'avant de l'appareil s'allument.
- Sortez le filtre de son emballage.
- Plongez le filtre pendant 20 à 30 minutes dans de l'eau pure froide.
- Assurez-vous que le bouton de vidange est bien fermé.
- Placez le filtre dans l'ouverture prévue dans le réservoir à eau.
- Remplissez le réservoir à eau supérieur de 0,9 l d'eau et laissez le filtre purifier l'eau.



Remarque: Il est normal que l'eau filtrée ne remplisse pas immédiatement le réservoir d'eau. La première eau remplit d'abord le support et ensuite seulement le réservoir.

Remarque: Quand le filtre est neuf, il faut toujours un peu plus longtemps avant que les premiers litres d'eau soient filtrés.

Note : les filtres sont disponibles séparément par jeu de 3. Vous pouvez aussi utiliser des filtres Brita dans ce système.

- Remplissez régulièrement le réservoir à eau supérieur, jusqu'à ce que le réservoir entier (supérieur et inférieur) soit rempli.

- Placez le couvercle sur le réservoir. Sur le couvercle se trouve un petit disque avec une indication (abrégée) du nom des mois. Réglez ce disque sur le mois pendant lequel vous avez installé le filtre à eau.

Remarque: La durée de vie d'un filtre est de 3 mois (150 l). Grâce au petit disque, vous savez toujours quand vous devez remplacer votre filtre.

- Placez un verre sous le petit robinet.

- Vous pouvez maintenant choisir entre de l'eau froide et de l'eau à température ambiante.

## UTILISATION DE BOUTEILLES ORDINAIRES

Votre distributeur d'eau peut aussi être utilisé avec des bouteilles de 5 l ou de 1,5 l.

- Commencez par retirer le réservoir à eau en entier.

- Choisissez un des adaptateurs et placez-le sur le distributeur d'eau:

- adaptateur à large ouverture au centre pour bouteilles de 5 l.

- adaptateur à plus petite ouverture au centre pour bouteilles de 1,5 l.

- Si vous voulez utiliser une bouteille de 1,5 litre, vous avez le choix entre deux accessoires à placer sur la bouteille. Placez d'abord un disque souple en caoutchouc dans l'accessoire et posez ensuite celui-ci sur la bouteille. Placez maintenant la bouteille sur le distributeur d'eau.

- Pour les bouteilles de 5 litres, placez d'abord sur la bouteille le grand capuchon souple en caoutchouc. Placez ensuite la bouteille sur le distributeur d'eau.

## ENTRETIEN ET NETTOYAGE

- Eteignez l'appareil et débranchez-le.

- Retirez le filtre. S'il est encore bon, vous pouvez le conserver au réfrigérateur, dans un sac en plastique.

- Retirez le réservoir à eau. Lavez le couvercle et le réservoir à eau à l'eau chaude savonneuse. Ne mettez pas ces accessoires au lave-vaisselle.

- Ne plongez pas le support dans l'eau.

- Nettoyez le support à l'aide d'un chiffon humide, avec un peu de détergent si nécessaire.

- Nous vous conseillons aussi de détartrer de temps en temps votre appareil. Le filtre n'élimine en effet pas tout le calcaire de l'eau. Procédez comme suit:

- Préparez une solution de 5 cl de vinaigre blanc dans 1 litre d'eau.

- Remplissez le support (sans le réservoir à eau) de cette solution, à ras-bord.

Laissez l'appareil ainsi pendant une nuit.

Videz l'appareil de la solution vinaigrée au moyen des petits robinets et du bouton de vidange.

Remettez le réservoir d'eau à sa place et remplissez-le de 2 litres d'eau.

Laissez s'écouler l'eau à travers l'appareil, afin de rincer les restes de la solution vinaigrée.

- Nettoyez aussi régulièrement les grilles d'aération, sur le côté de l'appareil. Utilisez pour cela un aspirateur réglé sur la puissance d'aspiration la plus faible.

- Il est très important de nettoyer entièrement votre appareil à intervalles réguliers pour conserver un résultat de fonctionnement optimal et prolonger ainsi la durée de vie de votre appareil.

