

MANUEL D'UTILISATION  
**Détecteur de fumée autonome miniature**

Réf. : DET-WC-2

**idk**  
 MULTIMEDIA



www.idkmultimedia.com

1- Caractéristiques principales :

- Détecteur photoélectrique pour des feux à combustion lente.
- Piles 9 V d'une durée de vie de 9 mois
- Taille Réduite.
- Boutons de reconnaissance (LEARNING) et test d'alarme.
- Système d'alerte lorsque le niveau des piles est faible.
- Kit de fixation mural fourni (2 x chevilles et 2 x vis)

Ce manuel d'utilisation comporte des informations importantes sur le mode d'installation correct et d'utilisation de votre détecteur de fumée. Veuillez lire entièrement ce manuel avant de commencer l'installation et gardez-le pour pouvoir vous y référer ultérieurement.

Caractéristiques :

Alimentation : 1 pile 1604S 6F22 9 V (x 2)  
 Consommation : 50 µA (veille), 20 mA (alarme sonne).  
 Température de fonctionnement : - 10°C à 40°C  
 Taux d'humidité : 10% à 90%  
 Intensité sonore : 85 dB à 3 mètres de distance  
 Durée de vie de la pile : environ 9 mois

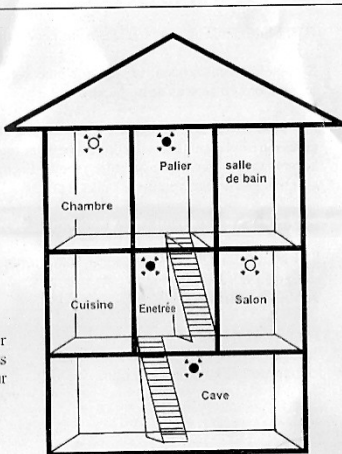
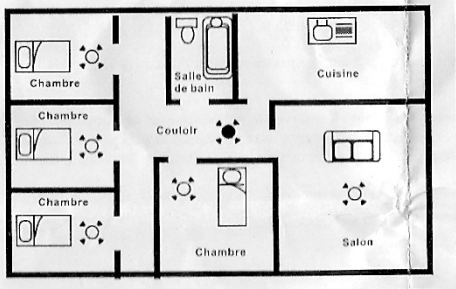
**Avertissement :** pour une protection maximale, chaque pièce devrait disposer d'un détecteur de fumée (sauf la cuisine, la salle de bain, et le garage).

**Ne placez pas de détecteur de fumée dans la cuisine ou la salle de bain,** car l'alarme pourrait se déclencher à cause de la buée ou de la fumée de cuisine.

**Ne placez pas de détecteur de fumée dans le garage,** car la fumée des pots d'échappement pourrait faire déclencher l'alarme.

2- Choisir l'emplacement du détecteur de fumée :

Ces détecteurs de fumée se composent de cellules de déclenchement photoélectrique. Si votre habitation s'étend sur un seul niveau, vous devez placer au minimum un détecteur de fumée dans le couloir situé entre les chambres (et la cuisine). Placez-le aussi près des chambres que possible et assurez-vous que l'alarme est audible à partir de toutes les chambres à coucher. A titre d'exemple, regardez le schéma n°1, ci-dessous.



Si votre habitation s'étend sur plusieurs niveaux, vous devriez placer au minimum un détecteur de fumée en bas des escaliers, les autres détecteurs se plaçant à chaque niveau différent. Ceci est valable pour les caves, mais exclut les endroits étagés et les greniers inhabitables. A titre d'exemple, regardez le schéma n°2, ci-contre.

Les endroits à éviter sont :

- Ceux où la température risque de tomber en dessous de -10°C ou bien monter au-dessus de 40°C.
- Les endroits humides comme les salles de bain, les cuisines, les douches, où le taux d'humidité risque de dépasser 90%.
- A proximité d'un objet de décoration, d'une porte, d'une fenêtre, etc., qui pourrait empêcher la fumée ou la chaleur d'entrer dans l'alarme.
- A proximité ou au-dessus d'objets brûlants comme les radiateurs, bougies, ou les ventilateurs qui peuvent affecter la direction des courants d'air.
- Les endroits très poussiéreux ou sales comme les ateliers.
- Placez le détecteur à au moins 1,5 m des ampoules et tubes fluorescents, car le « bruit » électrique ou ondes pourraient affecter le détecteur. Les endroits infestés par les insectes. Ils risquent de rallonger le temps de répons du détecteur de fumée.

3- Où fixer votre détecteur de fumée

Au plafond

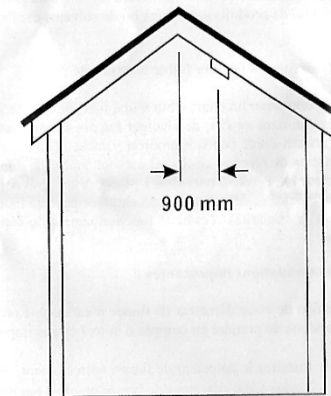
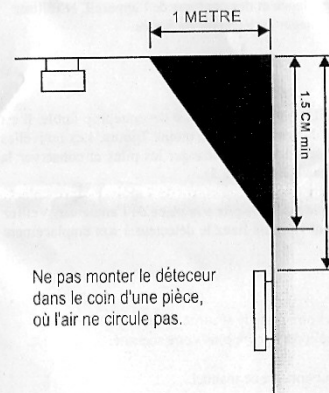
Comme la fumée chaude monte et s'étend ensuite partout, nous vous recommandons de fixer votre détecteur au centre du plafond. Évitez les endroits peu aérés, comme les coins des chambres, et les lieux où il n'y a pas de ventilation. Placez le détecteur à 30 cm au moins d'une source de chaleur qui pourrait obstruer la fumée/chaleur entrant dans le détecteur. Placez-le à au moins 30 cm des murs. Voir schéma ci-dessous.

Au mur

Ne le fixez pas dans les coins. Placez l'extrémité de votre détecteur entre 15 et 30 cm en dessous du plafond. Maintenez au moins une distance de 30 cm avec les coins de la pièce. Voir schéma ci-dessous.

Sur un plafond incliné

Dans les endroits avec des plafonds inclinés, installez de préférence votre détecteur à 90 cm du point horizontalement le plus haut de la pièce, pour éviter les endroits où l'air ne circule pas et ainsi risquer que l'alarme ne se déclenche pas. Voir schéma ci-dessous.



#### 4- Comment tester votre détecteur de fumée :

Il est recommandé de tester votre détecteur une fois par mois afin de s'assurer qu'il marche bien. Maintenez appuyé le bouton de **TEST** pendant environ 3 secondes. Une alarme sonore puissante devrait commencer à résonner pour indiquer un fonctionnement correct de l'appareil (elle sonne 2 à 3 fois, puis s'arrête automatiquement).

#### 5- Comment faire fonctionner votre détecteur de fumée en réseau :

Une fois le détecteur testé, une petite lumière rouge (LED), placée à côté du bouton **TEST**, devrait clignoter environ une fois par minute normalement.

Choisissez n'importe lequel des détecteurs de fumée comme « détecteur principal ». Appuyez sur le bouton **LEARN**, la LED passe au vert (la LED a deux couleurs : vert et rouge). Appuyez alors – et maintenez appuyé – le bouton **TEST** encore une fois, l'indicateur vert s'éteint et l'indicateur rouge clignote, ce qui indique que le réglage du « détecteur principal » est terminé. Choisissez un autre détecteur comme « détecteur secondaire », mettez le à côté du « détecteur principal » et maintenez appuyé (ou appuyez deux fois) le bouton **LEARN** jusqu'à ce que l'indicateur rouge s'allume. Appuyez ensuite sur le bouton **TEST** du « détecteur principal » ; l'indicateur rouge du « détecteur secondaire » s'éteint alors, ce qui indique que le réglage du détecteur secondaire est terminé.

NB : Le nombre de détecteur en réseau n'est pas limité.

Testez le réseau en maintenant appuyé le bouton **TEST** de n'importe lequel des détecteurs du réseau, ce dernier donne l'alarme, et sa LED rouge à côté du bouton **LEARN** clignote. Continuez à maintenir le bouton **TEST** appuyé jusqu'à ce que les autres détecteurs donnent l'alarme à leur tour et que leur LED à côté du bouton **LEARN** commence à clignoter en vert.

#### 6- Fixation du détecteur de fumée :

Ces détecteurs de fumée sont alimentés par une pile et n'ont pas besoin d'autre branchement.

- Une fois l'emplacement de votre détecteur choisi, faites en sorte qu'il n'existe pas de branchements électriques ou des travaux de canalisation à proximité de la surface où vous désirez accrocher le détecteur.
- Prenez le support de fixation et marquez l'endroit où vous allez percer les deux trous.
- Percez des trous aux endroits ainsi marqués.
- Fixez le détecteur à l'endroit choisi en vissant, dans le sens des aiguilles d'une montre, les deux vis dans les chevilles placées dans les deux trous percés auparavant.
- Insérez les supports muraux dans les trous.
- Vissez ensuite le support mural sur la surface choisie. **NE SERREZ PAS TROP LES VIS.**

#### 7- Entretien de votre détecteur de fumée :

Veillez à la propreté de votre détecteur de fumée afin d'empêcher tout dépôt de poussière. Pour cela, vous pouvez utiliser un aspirateur doté d'une brosse. Nettoyez doucement au niveau de la surface grillagée et des contours de l'appareil. N'utilisez jamais d'eau, de produits nettoyants ou de solvants car ils pourraient endommager le détecteur de fumée.

#### 8- Avertissement « tension faible » de la pile :

Si le détecteur émet un court « bip » une fois par minute, cela veut dire que la charge de la pile est devenue trop faible. Il est recommandé, dans ce cas, de changer les piles immédiatement. Ce signal durera pendant au moins 7 jours. Les nouvelles piles devraient durer pendant environ 9 mois. Vous avez une dizaine de secondes pour changer les piles et conserver la mémorisation du réseau ; au-delà il est souhaitable de refaire la mise en réseau (paragraphe 5).

Le détecteur DET-WC-2 nécessite 1 pile 9 V qui doit normalement permettre un fonctionnement de 9 mois. Pour remplacer la pile, démontez le détecteur de son emplacement de fixation ; puis insérez la nouvelle pile à la place de l'ancienne. Veillez au respect des polarités. Testez le fonctionnement du détecteur (voir point n°4), puis fixez le détecteur à son emplacement d'origine.

#### 9- Recommandations importantes :

L'installation de votre détecteur de fumée n'est qu'une première étape dans votre plan de sécurité. Nous vous recommandons de prendre en compte d'autres étapes importantes afin d'améliorer encore plus votre sécurité.

- Installez le détecteur de fumée correctement, en suivant les instructions de ce manuel.
- Testez votre détecteur de fumée une fois par mois.

#### 10- Recommandations importantes (suite) :

- Remplacez les piles immédiatement une fois déchargées.
- Ne fumez pas au lit.
- Tenez les allumettes et briquets à l'abri des enfants.
- Gardez les matériaux inflammables à l'abri des flammes ou étincelles.
- Veillez à toujours disposer d'un extincteur, d'une échelle de secours, etc., et assurez-vous que toutes les personnes vivant à vos côtés savent les utiliser correctement.
- Utilisez un plan d'évacuation, et assurez-vous qu'il soit toujours visible.

**N.B. : L'APPAREIL NE DOIT JAMAIS ENTRER EN CONTACT AVEC DE L'EAU**

#### Ce détecteur fonctionne sur piles 1604S 6F22, 9 V.

Ne pas tenter de les ouvrir. Ne jamais exposer les piles au feu, ou à une source de chaleur. ELLES POURRAIENT EXPLOSER. Lorsque les piles sont épuisées, elles doivent être recyclées et remplacées, comme indiqué dans la notice. Prenez soin de jeter les piles dans les bacs prévus à cet effet.

#### ATTENTION :

Vous ne devez pas vous débarrasser de cet appareil ou de ces piles avec vos déchets ménagers. Un système de collecte sélective pour ce type de produit est mis en place par les communes, vous devez vous renseigner auprès de votre mairie afin d'en connaître les emplacements.

En effet, les produits électriques et électroniques contiennent des substances néfastes sur l'environnement ou la santé humaine et doivent être recyclés.



Ce symbole indique que les équipements électriques et électroniques font l'objet d'une collecte sélective, il représente une poubelle sur roue barrée d'une croix.

Ce produit est fixé en usine, et est irréparable. En cas de choc, ou utilisation incorrecte, toute demande de garantie sera refusée.

IDK multimédia n'est pas responsable et n'aura aucune responsabilité en cas de dommages corporels ou matériels, ou en cas de n'importe quel type d'incidents collatéraux ou de dommages de toutes sortes résultant d'un feu. Votre détecteur de fumée n'est en aucun cas un substitut à une assurance vous protégeant contre le risque de feu. Consultez votre compagnie d'assurance pour vous doter de la couverture appropriée à votre risque.

IDK Multimédia apporte tous les soins nécessaires à l'élaboration de ses produits.

Si toutefois vous rencontrez un problème avec ce modèle, ne le retournez pas au magasin où vous l'avez acheté sans instructions en ce sens de notre part.

**Attention : le ticket de caisse est votre seule preuve d'achat ; conservez-le soigneusement ainsi que tous les accessoires présents dans la boîte. Si vous retournez le produit, envoyez-le complet dans son packaging d'origine accompagné d'une copie de votre preuve d'achat. Le recours en garantie ne sera valable que cinq ans, et uniquement accompagné de cette preuve d'achat datée.**

#### Contactez notre équipe de conseillers :

IDK MULTIMEDIA – Assistance Téléphonique  
23, rue Ledru Rollin  
92150 Suresnes

Tél : 01 41 44 82 70  
Fax : 01 41 44 82 78  
technique@idkmultimedia.com

www.idkmultimedia.com