

CHARIOTS ELEVATEURS A BATTERIE HYUNDAI

20/25/30BH -7

• Modèle	: 20BH-7 / 25BH-7 / 30BH-7
• Capacité de charge, kg (lb)	: 2000(4000) / 2500(5000) / 3000(6000)
• Vitesse de déplacement (à vide), km/h	: 17,1 / 17,2 / 16,3
• Hauteur de levage max., mm (in)	: 3300(129,9) / 3300(129,9) / 3300(129,9)



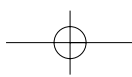
* L'illustration peut présenter des équipements disponibles en option.

Nouvelle série 7

La série BH-7

Conçus avec un châssis durable et construits pour offrir une excellente stabilité et une conduite en douceur, les chariots de la série BH-7 sont de véritables forces de la nature. Du chargement ou déchargement externe/interne de chariots, de conteneurs ou d'étagères pour l'industrie des matériaux, quelles que soient les exigences, vous pouvez compter sur la série BH-7 de chariots élévateurs pour tirer votre entreprise vers de nouveaux sommets.



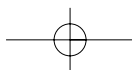


20/25/30BH **-7**



* L'illustration peut présenter des équipements disponibles en option.

NOUVELLE SÉRIE 7 03



Puissance supérieure et performances optimales

Fonctionnement en douceur, conception efficace et ergonomique, la série 20/25/30BH-7 est destinée à répondre à vos besoins.

* L'illustration peut présenter des équipements disponibles en option.



Moteur à traction et essieu moteur haute qualité

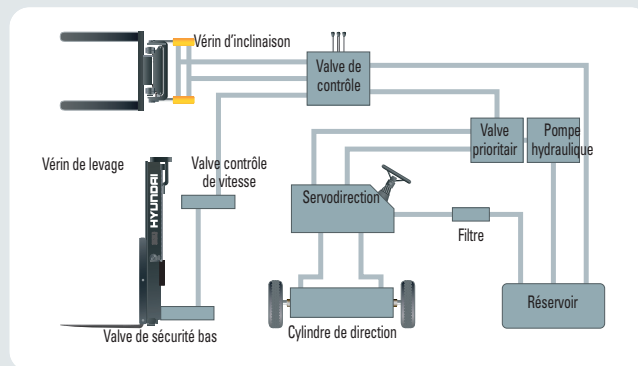
Le moteur CC Prestolite haute qualité garantit une grande fiabilité. Conception de moteur optimisée pour réduire le niveau sonore au maximum. Le capteur de température empêche toute surchauffe et assure une longue durée de vie du moteur.





Caractéristiques de sécurité des fourches

Lorsque les fourches sont abaissées, une valve de contrôle maintient la vitesse. La valve de sécurité empêche que les fourches ne tombent en cas de problème à la conduite hydraulique.



Système hydraulique de pointe

Le dernier système hydraulique de grande capacité réagit rapidement pendant l'utilisation et une valve de contrôle peu bruyante augmente l'efficacité et la durabilité.

Système anti-roulement en arrière, vitesse de déplacement rapide et capacité de gravissement de pente

Le système anti-roulement en arrière de SEVCON garantit un fonctionnement en pente sûr et d'exceptionnelles capacités de démarrage en pente. Le puissant moteur à traction offre une plus grande accélération, une meilleure capacité de gravissement de pente et une plus grande vitesse de déplacement sur tout terrain ou pente.

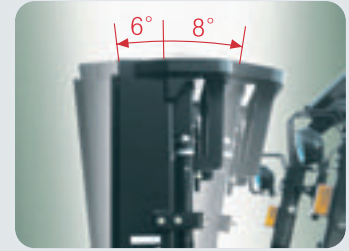


Vitesse de déplacement (max.) (à vide)

Modèle	km/h
20BH-7	17,1
25BH-7	17,2
30BH-7	16,3

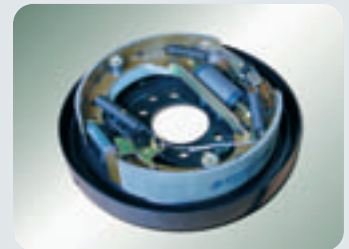
Capacité de gravissement de pente (MAX) (à vide)

Modèle	% (deg)
20BH-7	26,8 (15.0)
25BH-7	25,0 (14.1)
30BH-7	25,2 (14.1)



Angle d'inclinaison du mât plus élevé

L'utilisation de l'angle d'inclinaison du mât de 6 degrés en avant et de 8 degrés en arrière offre à l'utilisateur une plate-forme rapide et sûre pour les opérations de chargement et de déchargement.



Freins propres et fiables

L'adoption du frein à tambour de type DUO-SERVO améliore les performances de freinage. Une fonction de réglage automatique maintient un réglage des freins adéquat pour compenser l'usure de la garniture.



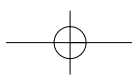
Direction assistée entièrement hydrostatique

Une direction hydraulique garantit toujours une direction souple et douce, évitant toute retenue et tout retour du volant.



Roulement à rouleaux latéral

L'adoption d'un roulement à rouleaux latéral interne empêche les tremblements et minimise le jeu du mât.



Volant de direction réglable avec bouton de direction

Le volant peut être réglé à l'aide d'un levier situé à gauche afin d'améliorer le confort de l'utilisateur.



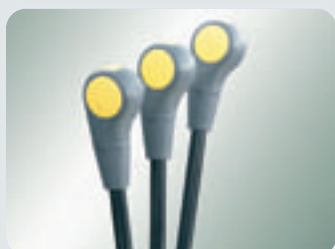
Levier de transmission à contrôle aisé

Le levier unique situé à gauche de la colonne de direction offre à l'opérateur un contrôle rapide et aisé de la vitesse et de la direction de déplacement. Le machine ne peut être démarré que si ce levier se trouve en position neutre.



Interrupteur multi-fonctionnel

Le levier de l'interrupteur multi-fonctionnel intégré permet à l'opérateur d'actionner les lampes et le klaxon facilement.



Réponse rapide des leviers de commande d'utilisation

Un effort minimum de l'opérateur est requis pour un contrôle précis, sûr et productif.



Nouvelle visibilité plus grande pour des opérations plus sûres

L'opérateur peut travailler avec une sécurité et une précision accrues grâce à un mât offrant une vue plus large.



Parfaitement adapté à un travail de longue durée

Le compartiment de l'opérateur ergonomique permet à l'opérateur de sélectionner la position de travail la plus confortable pour une meilleure productivité.



Position optimale de la pédale et tapis antidérapant

Basés sur l'ergonomie, l'accélérateur et la pédale de frein sont positionnés de manière optimale pour une utilisation très pratique de l'équipement. Tapis de sol en caoutchouc lavable et facile à enlever.

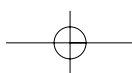


Siège à suspension entièrement réglable

Un siège agréable et réglable avec accoudoir, ergonomique, vous garantit confort, sécurité et durabilité.

* Standard : Ceinture de sécurité

* Options : Repos hanches



Utilisation confortable

Un design conçu en fonction de l'ergonomie permet de réduire la fatigue et d'améliorer l'efficacité de l'opérateur.

* L'illustration peut présenter des équipements disponibles en option.



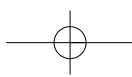
Écran LCD auto-diagnostic

L'écran LCD possède un système rétro-éclairé pour afficher l'état du système dans tous les environnements. L'écran fournit des informations sur les erreurs d'utilisation, des problèmes système, le niveau de la batterie, le compteur horaire et d'autres fonctions.

Console et porte-gobelets

Des espaces de stockage supplémentaires sont situés à l'intérieur de l'espace de l'opérateur pour plus de facilité.



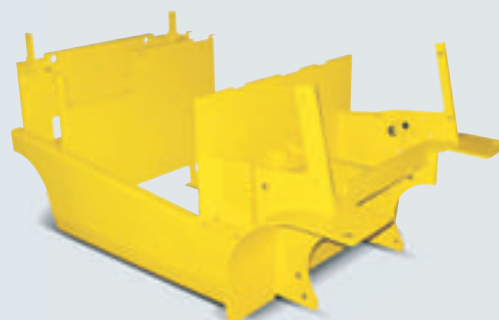


Grande durabilité et disposition simple

Une disposition optimale des composants assure un accès aisé pendant la maintenance.



* L'illustration peut présenter des équipements disponibles en option.



Châssis monobloc travaux lourds

Le châssis monobloc pour travaux lourds, conçu sur base d'une analyse structurelle précise, garantit durabilité et sécurité.



Solide arceau protecteur

L'arceau protecteur de sécurité est conforme aux réglementations EEC et ANSI et protège l'opérateur pendant les travaux dangereux.



Frein de stationnement

Le frein de stationnement à cliquet demande moins d'effort à l'opérateur.



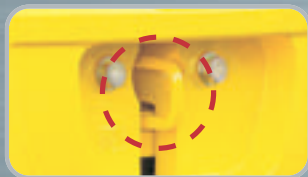
Grande marche et poignée

Une grande marche "ouverte" assure facilité et sécurité pour entrer dans la machine et en sortie.



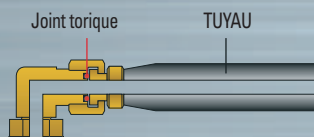
Lampe de sécurité arrière

Les lampes arrière avec clignotants, phares arrières, feux de freinage sont positionnées pour une grande visibilité et sécurité.



Broche d'entraînement facile à accrocher

Le remorquage facilité grâce à une ouverture large.

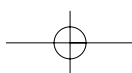


ORFS (O-Ring Face Seal, joint torique mécanique)

Un tuyau de type ORFS empêche toute fuite d'huile hydraulique.

Contrôleur SEVCON haute technologie

Le contrôleur SEVCON 16Mhz (haute fréquence) efficace et presque silencieux assure un fonctionnement en douceur et une protection pour les hautes et les basses tensions, la surchauffe. Il comprend une unité d'enregistrement des erreurs.

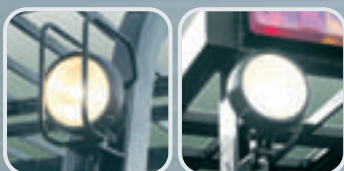


Maintenance aisée

Le changement de la batterie est aisé avec un compartiment basculant vers le haut et une protection à rabats. L'ouverture et la fermeture du couvercle de la batterie sont facilités par un vérin à gaz.



* L'illustration peut présenter des équipements disponibles en option.



Phares grande visibilité et phare de travail arrière



Convertisseur CC-CC

Le convertisseur CC-CC, conformément à UL & CE, empêche les courts-circuits, la surcharge et la polarité inverse.

Nouvelle série 7

Spécifications du mât (20/25BH-7)

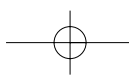
Type de mât	Hauteur maximale de la fourche (mm)	Hauteur hors tout (abaissé) mm (in)	Levage gratuit (mm)		Angle d'inclinaison (degrés)		Capacité de charge à 500 mm LC (24 in LC 6+) kg(lb)		Poids du chariot (à vide) kg (lb)		
			Sans protecteur de charges	Avec protecteur de charges	Avant	vers l'arrière	20BH-7	25BH-7	20BH-7	25BH-7	
			20/25BH-7	20/25BH-7	20/25BH-7	20/25BH-7					
Duplex	V300	118,1 (3000)	78,7 (2000)	4,5 (115)	4,5 (115)	6	8	2000 (4000)	2500 (5000)	4187 (9229)	4442 (9792)
	* V330	129,9 (3300)	84,6 (2150)	4,5 (115)	4,5 (115)	6	8	2000 (4000)	2500 (5000)	4205 (9271)	4460 (9833)
	V350	137,8 (3500)	88,5 (2250)	4,5 (115)	4,5 (115)	6	8	2000 (4000)	2500 (5000)	4222 (9307)	4477 (9869)
	V370	145,7 (3700)	94,4 (2400)	4,5 (115)	4,5 (115)	6	8	2000 (4000)	2500 (5000)	4243 (9353)	4498 (9916)
	V400	157,4 (4000)	100,3 (2550)	4,5 (115)	4,5 (115)	6	8	2000 (4000)	2500 (5000)	4264 (9399)	4519 (9961)
	V430	169,3 (4300)	106,2 (2700)	4,5 (115)	4,5 (115)	6	6	2000 (4000)	2450 (4875)	4311 (9505)	4566 (10067)
	V450	177,2 (4500)	112,2 (2850)	4,5 (115)	4,5 (115)	6	6	2000 (4000)	2400 (4675)	4347 (9583)	4602 (10145)
	V470	185,0 (4700)	116,1 (2950)	4,5 (115)	4,5 (115)	6	6	2000 (4000)	2300 (4450)	4357 (9605)	4612 (10167)
Duplex levée libre	V500	196,9 (5000)	122,0 (3100)	4,5 (115)	4,5 (115)	6	6	1900 (3775)	2150 (4125)	4378 (9651)	4633 (10214)
	VF300	118,1 (3000)	78,7 (2000)	54,2 (1377)	32,3 (820)	6	6	2000 (4000)	2500 (5000)	4238 (9344)	4493 (9906)
Triplex levée libre	VF330	129,9 (3300)	84,6 (2150)	60,1 (1527)	38,2 (970)	6	6	2000 (4000)	2500 (5000)	4271 (9416)	4526 (9979)
	TF370	145,7 (3700)	70,9 (1800)	46,3 (1177)	24,4 (620)	6	6	2000 (4000)	2500 (5000)	4317 (9517)	4572 (10079)
	TF400	157,4 (4000)	74,8 (1900)	50,3 (1277)	28,3 (720)	6	6	2000 (4000)	2400 (4875)	4341 (9569)	4596 (10131)
	TF430	169,3 (4300)	78,7 (2000)	54,2 (1377)	32,3 (820)	6	6	2000 (4000)	2350 (4775)	4359 (9609)	4614 (10172)
	TF450	177,2 (4500)	82,7 (2100)	58,1 (1477)	36,2 (920)	6	6	1950 (3900)	2300 (4675)	4378 (9651)	4633 (10213)
	TF470	185,0 (4700)	84,6 (2150)	60,1 (1527)	38,2 (970)	6	6	1900 (3775)	2200 (4475)	4400 (9700)	4655 (10262)
	TF500	196,9 (5000)	88,6 (2250)	64,1 (1627)	42,1 (1070)	6	6	1850 (3675)	2100 (4275)	4422 (9748)	4677 (10310)
	TF550	216,5 (5500)	96,4 (2450)	71,9 (1827)	50,0 (1270)	6	6	1800 (3575)	1950 (3975)	4460 (9833)	4715 (10395)
	TF600	236,2 (6000)	104,3 (2650)	79,8 (2027)	57,9 (1470)	6	6	1550 (3075)	1700 (3475)	4525 (9976)	4780 (10538)
	TF650	255,9 (6500)	112,2 (2850)	87,7 (2227)	65,7 (1670)	3	3	1250 (2525)	1400 (2875)	4565 (10063)	4820 (10625)
TF700	275,6 (7000)	120,1 (3050)	95,6 (2427)	73,6 (1870)	3	3	850 (1750)	1100 (2275)	4602 (10144)	4857 (10707)	

* Standard

Spécifications du mât (30BH-7)

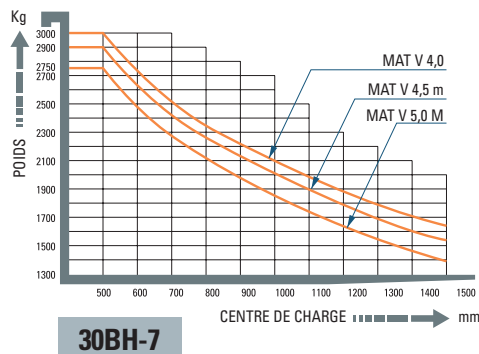
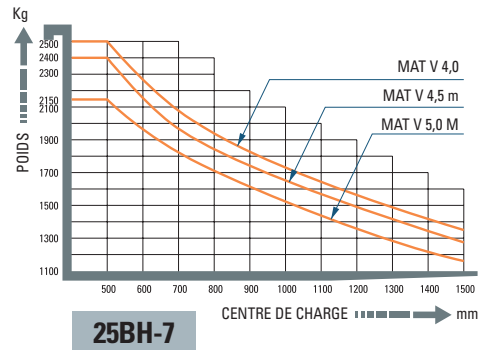
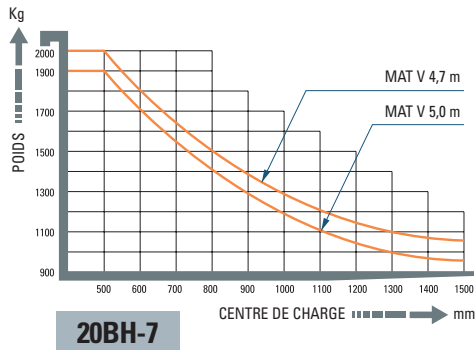
Type de mât	Hauteur maximale de la fourche (mm)	Hauteur hors tout (abaissé) mm (in)	Levage gratuit (mm)		Angle d'inclinaison (degrés)		Capacité de charge à 500 mm LC (24 in LC 6+) kg(lb)	Poids du chariot (à vide) kg (lb)	
			Sans protecteur de charges	Avec protecteur de charges	Avant	vers l'arrière			
			30BH-7	30BH-7	30BH-7	30BH-7			
Duplex	V300	118,1 (3000)	79,1 (2009)	4,5 (115)	4,5 (115)	6	8	3000 (6000)	4976 (10969)
	* V330	129,9 (3300)	85,0 (2159)	4,5 (115)	4,5 (115)	6	8	3000 (6000)	4998 (11018)
	V350	137,8 (3500)	89,2 (2259)	4,5 (115)	4,5 (115)	6	8	3000 (6000)	5012 (11049)
	V370	145,7 (3700)	94,9 (2409)	4,5 (115)	4,5 (115)	6	8	3000 (6000)	5034 (11098)
	V400	157,4 (4000)	100,8 (2559)	4,5 (115)	4,5 (115)	6	8	3000 (5875)	5056 (11146)
	V430	169,3 (4300)	106,7 (2709)	4,5 (115)	4,5 (115)	6	6	2950 (5775)	5105 (11254)
	V450	177,2 (4500)	112,6 (2859)	4,5 (115)	4,5 (115)	6	6	2900 (5650)	5141 (11334)
	V470	185,0 (4700)	116,5 (2959)	4,5 (115)	4,5 (115)	6	6	2850 (5550)	5152 (11358)
Duplex levée libre	V500	196,9 (5000)	122,4 (3109)	4,5 (115)	4,5 (115)	6	6	2750 (5450)	5174 (11407)
	VF300	118,1 (3000)	79,1 (2009)	51,7 (1314)	32,7 (829)	6	6	3000 (6000)	5017 (11059)
Triplex levée libre	VF330	129,9 (3300)	85,0 (2159)	57,6 (1464)	38,6 (979)	6	6	3000 (6000)	5049 (11132)
	TF370	145,7 (3700)	71,2 (1809)	43,9 (1114)	24,8 (629)	6	6	3000 (6000)	5123 (11294)
	TF400	157,4 (4000)	75,2 (1909)	47,8 (1214)	28,7 (729)	6	6	2900 (5775)	5146 (11344)
	TF430	169,3 (4300)	79,1 (2009)	51,7 (1314)	32,7 (829)	6	6	2850 (5650)	5163 (11382)
	TF450	177,2 (4500)	83,1 (2109)	55,7 (1414)	36,6 (929)	6	6	2750 (5450)	5179 (11417)
	TF470	185,0 (4700)	85,0 (2159)	57,6 (1464)	38,6 (979)	6	6	2650 (5250)	5199 (11462)
	TF500	196,9 (5000)	89,0 (2259)	61,6 (1564)	42,5 (1079)	6	6	2500 (4975)	5221 (11510)
	TF550	216,5 (5500)	96,8 (2459)	69,4 (1764)	50,3 (1279)	6	6	2300 (4550)	5259 (11594)
	TF600	236,2 (6000)	104,7 (2659)	77,3 (1964)	58,2 (1479)	6	6	2100 (4125)	5323 (11734)
	TF650	255,9 (6500)	112,6 (2859)	85,2 (2164)	66,1 (1679)	3	3	1800 (3575)	5361 (11818)
TF700	275,6 (7000)	120,5 (3059)	93,1 (2364)	74,0 (1879)	3	3	1450 (2975)	5395 (11894)	

* Standard



20/25/30BH -7

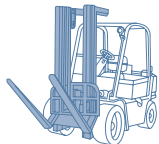
Capacité de charge



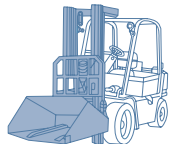
Divers accessoires



Déplacement latéral



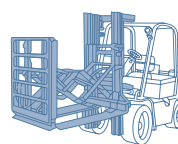
Fourche articulée



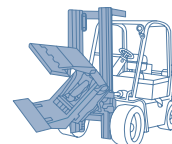
Godet articulé



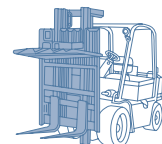
Fourche rotative



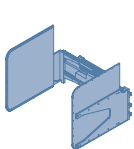
Traction-poussée



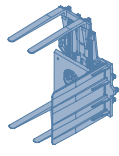
Serrage à rouleur rotatif



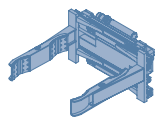
Stabilisateur de charge



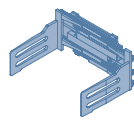
Pince à cartons



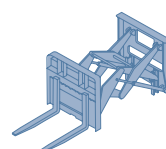
Inversion palette



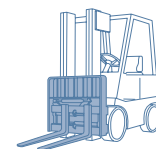
Pince à fûts



Pince à balles



Extenseur de charge



Positionneur de fourche

Standard

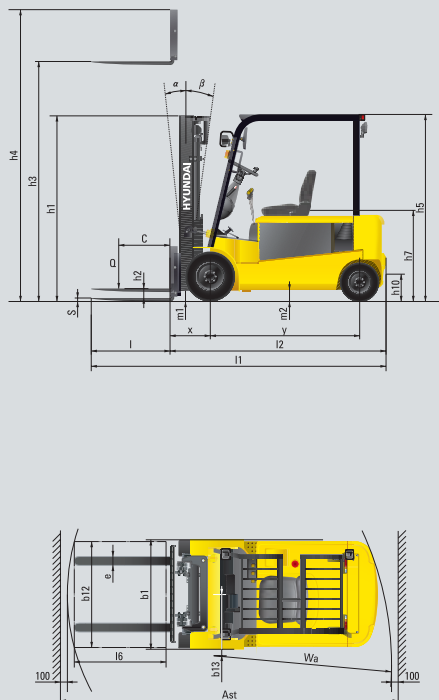
- Lampe de travail arrière

Options

- **Fourche**
20/25BH-7
 (900mm/1000mm/1200mm/1350m/1500mm/
 1650mm/1800mm) x 100mm x 45mm
30BH-7
 (900mm/1150mm/1200mm/1350m/1500mm/
 1650mm/1800mm) x 125mm x 45mm
- **Extenseurs de fourche**
20/25BH-7
 1300mm/1500mm/1700mm/1800mm
30BH-7
 1500mm/1700mm/1800mm
- **Pneu**
 Non marquant
- **Travail arrière**
- **Siège**
 Repos hanches
- **MCV : 4 bobines**
- **Entreposage frigorifique**
- **Balise**



Dimensions



Spécifications

Identification

		Hyundai	Hyundai	Hyundai	
1.1	Fabricant				
1.2	Désignation du type de fabricant	20BH - 7	25BH - 7	30BH - 7	
1.3	Entraînement : électrique (batterie ou secteur), diesel, essence, gaz liquide, manuel	Électrique	Électrique	Électrique	
1.4	Type de fonctionnement : manuel, piéton, debout, assis, poste de conduite éleuable	Assis	Assis	Assis	
1.5	Capacité de charge / charge nominale	Q (t)	2,0	2,5	3,0
1.6	Distance centre de charge	c (mm)	500	500	500
1.8	Distance de charge, centre de l'essieu d'entraînement à la fourche	x(mm)	464	464	464
1.9	Empattement	y(mm)	1.575	1.575	1.719

Poids

		kg		
2.1	Poids entretien	4,205	4,460	5,000
2.2	Charge par essieu, chargé avant/arrière	5,431 / 774	6,193 / 802	7,169 / 866
2.3	Charge par essieu, déchargé avant/arrière	2,207 / 1,998	2,163 / 2,332	2,485 / 2,550

Roues, Châssis

		SE	SE	SE	
3.1	Pneus : caoutchouc solide, super-élastique, pneumatique, polyuréthane				
3.2	Taille pneus, avant (ø x largeur)	23 x 9 - 10	23 x 9 - 10	23 x 10 - 12	
3.3	Taille pneus, arrière (ø x largeur)	18 x 7 - 8	18 x 7 - 8	18 x 7 - 8	
3.5	Roues, nombre avant x arrière (x = roues entraînées)	2 x / 2	2 x / 2	2 x / 2	
3.6	Largeur de voie, avant	b10(mm)	992	992	1,008
3.7	Largeur de voie, arrière	b11(mm)	980	980	980

Dimensions de base

		degrés	6 / 8	6 / 8	6 / 8
4.1	Mât / chariot porte-fourche inclinaison avant / arrière				
4.2	Hauteur mât abaissé	h1 (mm)	2,150	2,150	2,160
4.3	Levage libre	h2 (mm)	115	115	115
4.4	Hauteur de levage	h3 (mm)	3,300	3,300	3,300
4.5	Hauteur mât étendu	h4 (mm)	4,485	4,485	4,485
4.7	Hauteur arceau protecteur (cabine)	h5 (mm)	2,150	2,150	2,160
4.8	Hauteur du siège / hauteur debout	h7 (mm)	1,080	1,080	1,090
4.12	Hauteur de raccordement	h10 (mm)	335	335	335
4.19	Longueur hors tout	l1 (mm)	3,389	3,447	3,590
4.20	Longueur jusqu'à l'extrémité des fourches	l2 (mm)	2,339	2,397	2,540
4.21	Largeur hors tout	b1/b2 (mm)	1,196	1,196	1,248
4.22	Dimensions de la fourche	s / e / l(mm)	1,050 x 100 x 45	1,050 x 100 x 45	1,050 x 125 x 45
4.23	Chariot porte-fourche ISO 2328, classe / type A,B		2A	2A	3A
4.24	Largeur chariot porte fourche	b3 (mm)	1,060	1,060	1,060
4.31	Garde au sol, chargé, sous le mât	m1(mm)	105	105	114
4.32	Garde au sol, centre de l'empattement	m2(mm)	125	125	125
4.33	Largeur allée pour carrefours palettes 1000x1200	Ast(mm)	3,535	3,560	3,730
4.34	Largeur allée pour longueurs palettes 800x1200	Ast(mm)	3,735	3,760	3,930
4.35	Rayon de giration	Wa(mm)	2,070	2,095	2,265
4.36	Distance au point de pivot le plus petit	b13(mm)	600	600	690

Données performance

		km/h	15,2 / 17,1	14,3 / 17,2	14,0 / 16,3
5.1	Vitesse de déplacement, chargé / à vide				
5.2	Vitesse de levage, chargé / à vide	m/s	0,42 / 0,5	0,38 / 0,5	0,32 / 0,45
5.3	Vitesse d'abaissement, chargé / à vide	m/s	0,5 / 0,45	0,5 / 0,45	0,5 / 0,45
5.5	Barre de traction, chargé/à vide S2 60 min	N	4,730 / 5,340	4,560 / 5,320	4,180 / 5,010
5.6	Barre de traction max., chargé/à vide S2 5 min	N	12,190 / 13,090	12,020 / 13,110	11,400 / 12,540
5.7	Performances gradient, chargé/à vide S2 30 min	%	9,7 / 15,9	8,4 / 14,8	6,8 / 12,6
5.8	Performances gradient max., chargé/à vide S2 5 min	%	20,0 / 26,8	17,4 / 25,0	14,4 / 25,2
5.9	Temps d'accélération, chargé / à vide	-	-	-	-
5.10	Frein de service	-	hydr.	hydr.	hydr.

E - Motor

		kW	15,5	15,5	15,5
6.1	Indice moteur d'entraînement S2 60 min				
6.2	Indice moteur élévation à S2 5 min	kW	15,0	15,0	15,0
6.3	Batterie conforme à DIN 43531 / 35 / 36 A, B, C, no		DIN 43536A	DIN 43536A	DIN 4 3536A
6.4	Tension de la batterie, capacité nominale K5	V/A h	80 / 600	80 / 600	80 / 750
6.5	Poids de la batterie (min)	kg	1,470	1,470	1,780
	Dimensions de la batterie L / l / H	mm	1,025 / 708 / 784	1,025 / 708 / 784	1,025 / 852 / 784
6.6	Consommation d'énergie selon le cycle VDI	KWh/h	-	-	-

Autres détails

		Série DC	Série DC	Série DC	
8.1	Type de contrôle d'entraînement				
8.2	Pression de fonctionnement pour les accessoires	Bar	>200	>200	>200
8.3	Volume d'huile pour les accessoires	L/min	-	-	-
8.4	Niveau sonore à l'oreille de l'opérateur selon DIN 12 053	db(A)	67	67	67
8.5	Raccordement de remorquage, type DIN		-	-	-

HYUNDAI
HEAVY INDUSTRIES CO., LTD.
CONSTRUCTION EQUIPMENT DIVISION

Head Office (Sales Office) 1 CHEONHA-DONG, DONG-KU, ULSAN, KOREA
Tel : (82) (52) 230-7970, 7729 Fax : (82) (52) 230-7979, 7720

U.S. Operation Hyundai Construction Equipment U.S.A., Inc.
955 ESTES AVENUE ELK GROVE VILLAGE IL. 60007
Tel : (1) 847-437-3333 Fax : (1) 847-437-3574

European Operation Hyundai Heavy Industries Europe N.V.
VOSSENDAAL 11, 2440 GEEL, BELGIUM
Tel : (32) 14-562200 Fax : (32) 14-593405 ~ 06

VEUILLEZ CONTACTER

www.hyundai-ce.com

FR - 2006. 2 Rev 0