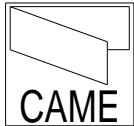


Profilati alluminio
per porte scorrevoli
con automazione
Corsa o Rodeo

serie **S40**

INDICE serie S40

Tav. 2	DIMENSIONI E ALLINEAMENTI TRAVE E COPRIPROFILI
Tav. 3,4	DESCRIZIONE MATERIALI
Tav. 5	LAVORAZIONI PROFILI ANTA MOBILE NELLE VARIE APPLICAZIONI POSSIBILI
Tav. 6	ALLESTIMENTO ANTA MOBILE MEDIANTE SISTEMI 001MAMF001 - 001MAMF002 - MAM003
Tav. 7	LAVORAZIONI PROFILI ANTA FISSA E TELAIO NELLE VARIE APPLICAZIONI POSSIBILI
Tav. 8	ALLESTIMENTO TELAIO PER DOPPIA ANTA FISSA MEDIANTE SISTEMI 001MAMF03
Tav. 9	ALLESTIMENTO TELAIO PER ANTA FISSA SINGOLA MEDIANTE SISTEMI 001MAMF03
Tav. 10	SISTEMA 1 ANTA MOBILE SENZA ANTE FISSE CON BATTUTA DI CHIUSURA COPRIPROFILO 001LC00
Tav. 11	SISTEMA 1 ANTA MOBILE SENZA ANTE FISSE CON BATTUTA DI CHIUSURA COPRIPROFILO 001LD00
Tav. 12	SISTEMA 1 ANTA MOBILE SENZA ANTE FISSE CON BATTUTA DI CHIUSURA E TELAIOCOPRIPROFILO 001LC00
Tav. 13	SISTEMA 1 ANTA MOBILE SENZA ANTE FISSE CON BATTUTA DI CHIUSURA E TELAIO COPRIPROFILO 001LD00
Tav. 14	SISTEMA 1 ANTA MOBILE E FISSA COPRIPROFILO 001LC00
Tav. 15	SISTEMA 1 ANTA MOBILE E FISSA COPRIPROFILO 001LD00
Tav. 16	SISTEMA 2 ANTE MOBILI SENZA ANTE FISSE COPRIPROFILO 001LC00
Tav. 17	SISTEMA 2 ANTE MOBILI SENZA ANTE FISSE COPRIPROFILO 001LD00
Tav. 18	SISTEMA 2 ANTE MOBILI CON TELAIO SENZA ANTE FISSE COPRIPROFILO 001LC00
Tav. 19	SISTEMA 2 ANTE MOBILI CON TELAIO SENZA ANTE FISSE COPRIPROFILO 001LD00
Tav. 20	SISTEMA 2 ANTE MOBILI E FISSE COPRIPROFILO 001LC00
Tav. 21	SISTEMA 2 ANTE MOBILI E FISSE COPRIPROFILO 001LD00
Tav. 22	SISTEMA 1 ANTA MOBILE E FISSA CON MI6030/ 6130 ANTIPANICO A SFONDAMENTO INTEGRALE (1 caso) COPRIPROFILO 001LC00
Tav. 23	SISTEMA 1 ANTA MOBILE E FISSA CON MI6030/ 6130 ANTIPANICO A SFONDAMENTO INTEGRALE (1 caso) COPRIPROFILO 001LD00
Tav. 24	SISTEMA 1 ANTA MOBILE E FISSA CON MI6030/ 6130 ANTIPANICO A SFONDAMENTO INTEGRALE (2 caso) COPRIPROFILO 001LC00
Tav. 25	SISTEMA 1 ANTA MOBILE E FISSA CON MI6030/ 6130 ANTIPANICO A SFONDAMENTO INTEGRALE (2 caso) COPRIPROFILO 001LD00
Tav. 26	SISTEMA 2 ANTE MOBILI E FISSE CON MI6040/ 6140 ANTIPANICO A SFONDAMENTO INTEGRALE COPRIPROFILO 001LC00
Tav. 27	SISTEMA 2 ANTE MOBILI E FISSE CON MI6040/ 6140 ANTIPANICO A SFONDAMENTO INTEGRALE COPRIPROFILO 001LD00
Tav. 28	SISTEMA 2 ANTE MOBILI CON MI6020/6120 A SFONDAMENTO VERSO L'ESTERNO PIU' ANTE FISSE COPRIPROFILO 001LC00
Tav. 29	SISTEMA 2 ANTE MOBILI CON MI6020/6120 A SFONDAMENTO VERSO L'ESTERNO PIU' ANTE FISSE COPRIPROFILO 001LD00
Tav. 30	SISTEMA 1 ANTA MOBILE CON MI6010/6110 A SFONDAMENTO VERSO L'ESTERNO PIU' ANTA FISSA COPRIPROFILO 001LC00
Tav. 31	SISTEMA 1 ANTA MOBILE CON MI6010/6110 A SFONDAMENTO VERSO L'ESTERNO PIU' ANTA FISSA COPRIPROFILO 001LD00
Tav. 32	SISTEMA 1 ANTA MOBILE CON MI6010/6110 A SFONDAMENTO VERSO L'ESTERNO CON BATTUTA DI CHIUSURA SENZA ANTE FISSE COPRIPROFILO 001LC00
Tav. 33	SISTEMA 1 ANTA MOBILE CON MI6010/6110 A SFONDAMENTO VERSO L'ESTERNO CON BATTUTA DI CHIUSURA SENZA ANTE FISSE COPRIPROFILO 001LD00
Tav. 34	SISTEMA 1 ANTA MOBILE CON MI6010/6110 A SFONDAMENTO VERSO L'ESTERNO SENZA ANTE FISSE CON BATTUTA IN CHIUSURA E TELAIO COPRIPROFILO 001LC00
Tav. 35	SISTEMA 1 ANTA MOBILE CON MI6010/6110 A SFONDAMENTO VERSO L'ESTERNO SENZA ANTE FISSE CON BATTUTA IN CHIUSURA E TELAIO COPRIPROFILO 001LD00
Tav. 36	SISTEMA 2 ANTE MOBILI CON MI6020/6120 A SFONDAMENTO VERSO L'ESTERNO SENZA ANTE FISSE COPRIPROFILO 001LC00
Tav. 37	SISTEMA 2 ANTE MOBILI CON MI6020/6120 A SFONDAMENTO VERSO L'ESTERNO SENZA ANTE FISSE COPRIPROFILO 001LD00
Tav. 38	SISTEMA 2 ANTE MOBILI CON MI6020/6120 A SFONDAMENTO VERSO L'ESTERNO CON TELAIO A MURO E SENZA ANTE FISSE COPRIPROFILO 001LC00
Tav. 39	SISTEMA 2 ANTE MOBILI CON MI6020/6120 A SFONDAMENTO VERSO L'ESTERNO CON TELAIO A MURO E SENZA ANTE FISSE COPRIPROFILO 001LD00
Tav. 40	SISTEMA 2 ANTE MOBILI CON MI6020/6120 A SFONDAMENTO VERSO L'ESTERNO E AUTOMAZIONE ESTERNA SENZA TELAIO A MURO E SENZA ANTE FISSE COPRIPROFILO 001LC00
Tav. 41	SISTEMA 2 ANTE MOBILI CON MI6020/6120 A SFONDAMENTO VERSO L'ESTERNO E AUTOMAZIONE ESTERNA SENZA TELAIO A MURO E SENZA ANTE FISSE COPRIPROFILO 001LD00
Tav. 42	SISTEMA 1 ANTE MOBILI CON MI6010/6110 A SFONDAMENTO VERSO L'ESTERNO E AUTOMAZIONE ESTERNA SENZA TELAIO A MURO E SENZA ANTA FISSA COPRIPROFILO 001LC00
Tav. 43	SISTEMA 1 ANTE MOBILI CON MI6010/6110 A SFONDAMENTO VERSO L'ESTERNO E AUTOMAZIONE ESTERNA SENZA TELAIO A MURO E SENZA ANTA FISSA COPRIPROFILO 001LD00



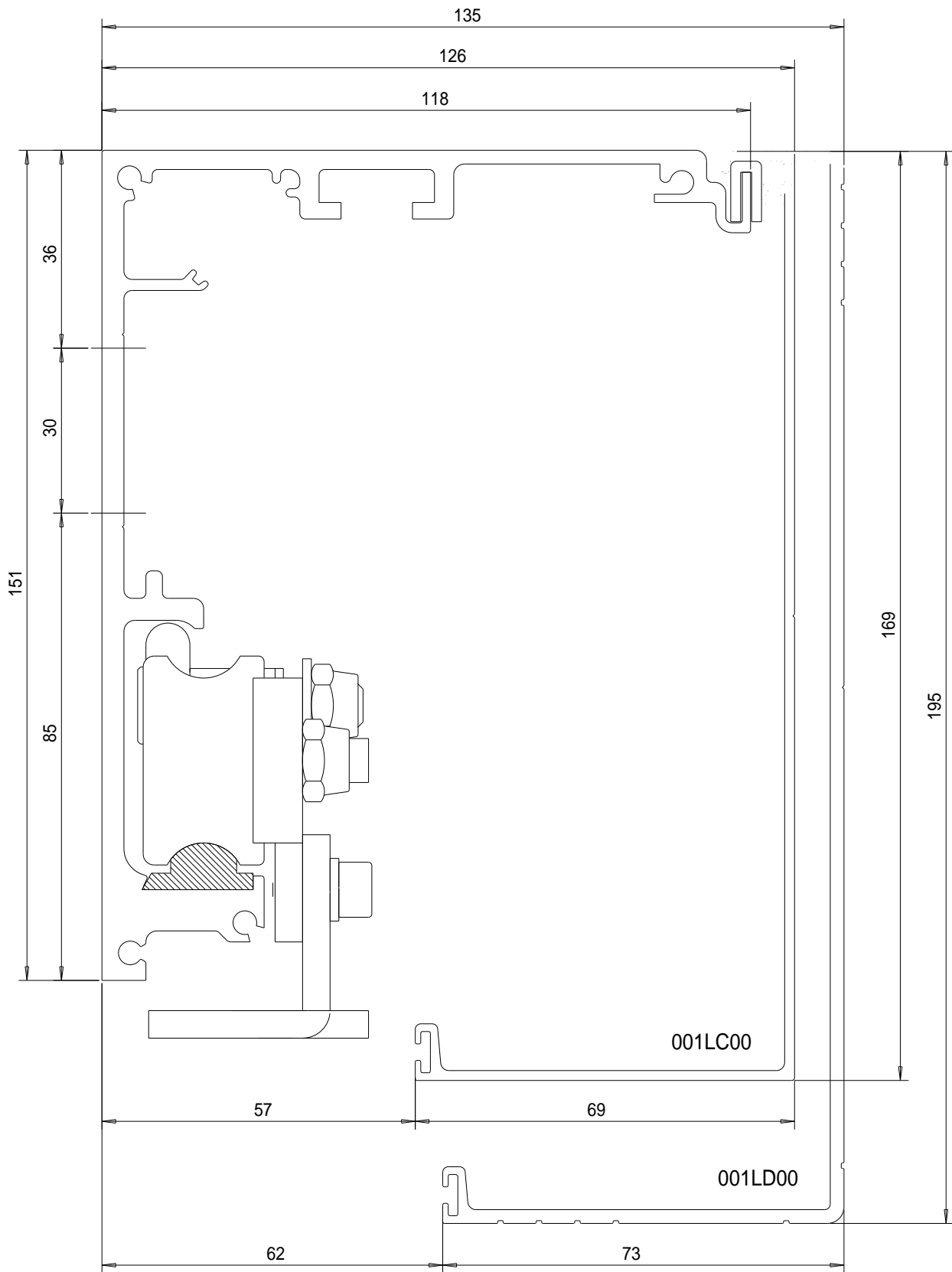
SERIE40
DIMENSIONI E ALLINEAMENTI TRAVE E COPRIPROFIL

SCALA 1:1

Disegno di proprietà CAME. Riproduzione vietata e tutelata a norma di legge.

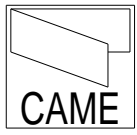
MODIFICABILE SOLO AL CAD

CAME CAD SYSTEM



* GLI ARTICOLI 001LC00 E 001LD00 SONO SPIEGATI SUL LISTINO CAME 2000

* QUESTE MISURE SONO DA UTILIZZARE ASSIEME ALLE TAVOLE SUCCESSIVE PER RILEVARE,
IN BASE ALL' ALLESTIMENTO SCELTO,
GLI INGOMBRI CHE INFLUISCONO SUL DIMENSIONAMENTO DEL SERRAMENTO.



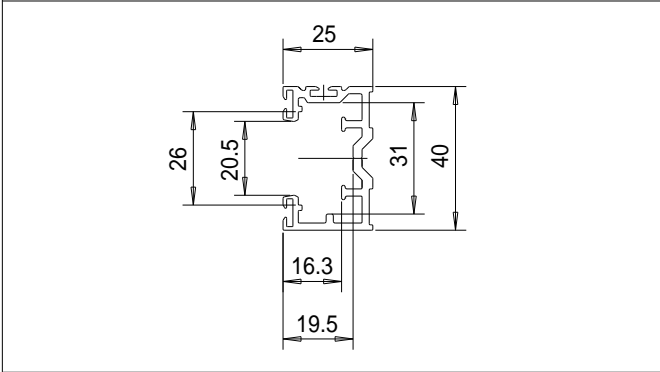
SERIE40
DESCRIZIONE MATERIALI

SCALA 1:2

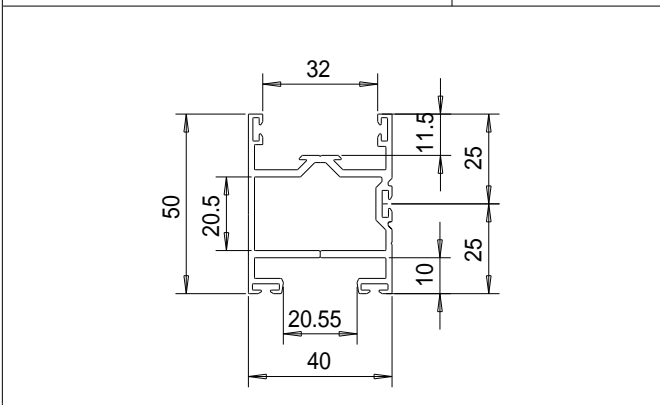
Disegno di proprietà CAME. Riproduzione vietata e tutelata a norma di legge.

MODIFICABILE SOLO AL CAD

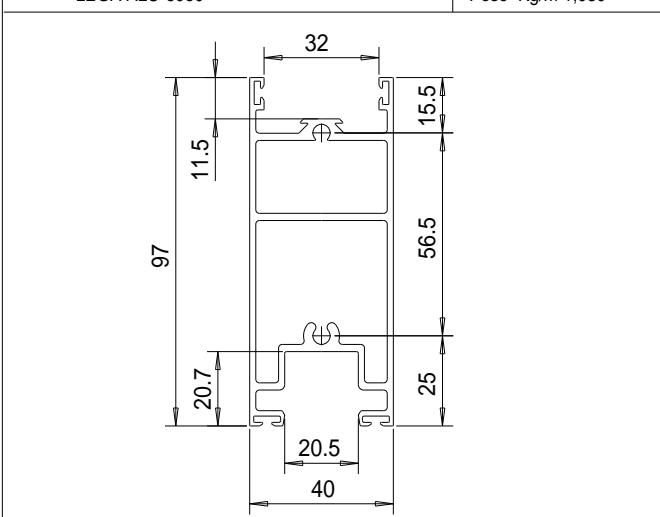
CAME CAD SYSTEM



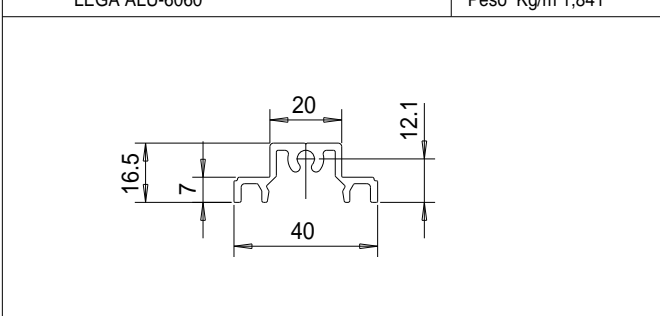
1	001MAL225 - PROFILO TELAIO
	LEGA ALU-6060
	Peso Kg/m 0,686



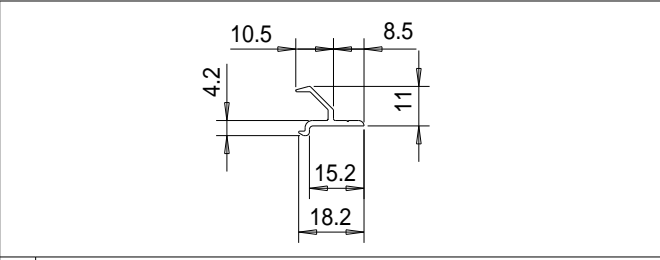
2	001MAL226 - MONTANTE ANTE FISSE E MOBILI
	LEGA ALU-6060
	Peso Kg/m 1,030



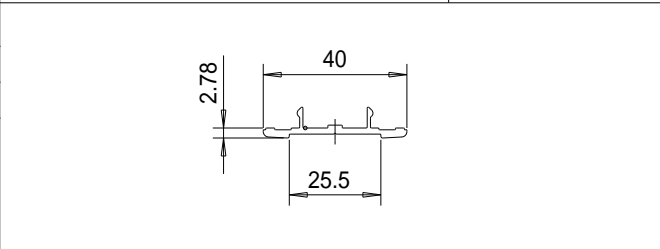
3	001MAL227 - ZOCCOLO ANTE
	LEGA ALU-6060
	Peso Kg/m 1,841



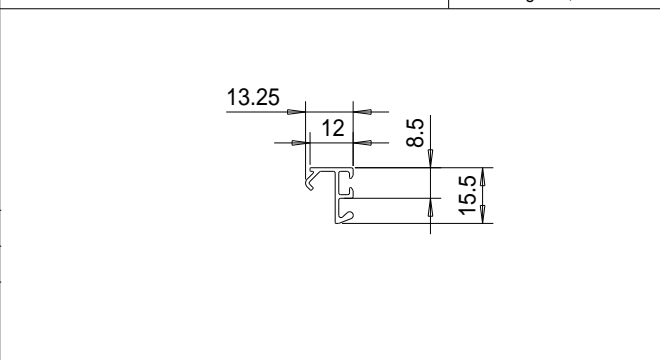
4	001MAL228 - ALLINEAMENTO ANTE FISSE
	LEGA ALU-6060
	Peso Kg/m 0,472



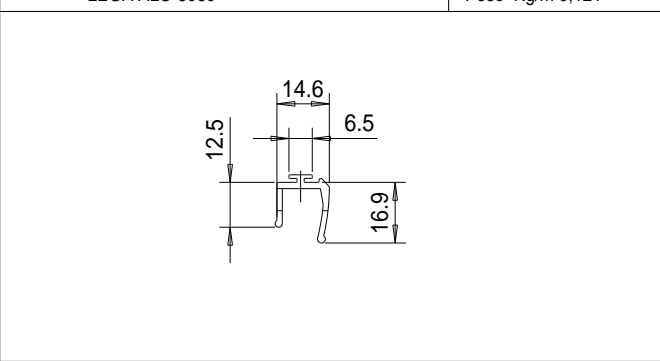
5	001MAL229 - BLOCCAGGIO ANTE
	LEGA ALU-6060
	Peso Kg/m 0,138



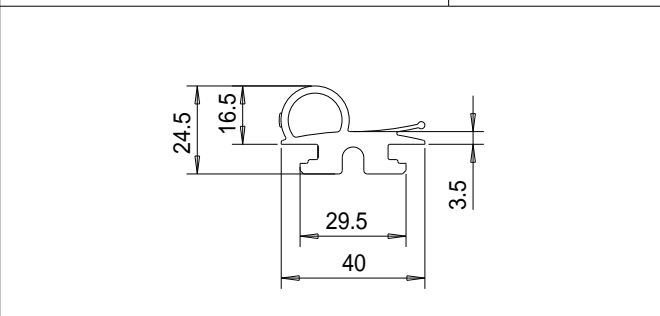
6	001MAL230 - CONTENIM. FOTOCELLULE E CHIUSURA
	LEGA ALU-6060
	Peso Kg/m 0,242



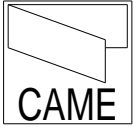
7	001MAL231 - FERMAVETRO
	LEGA ALU-6060
	Peso Kg/m 0,121



8	001MAL233 - GUARNIZIONE MULTIUSO
	PVC SH62 + SH82
	Peso Kg/m ...



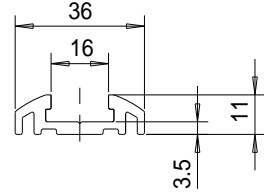
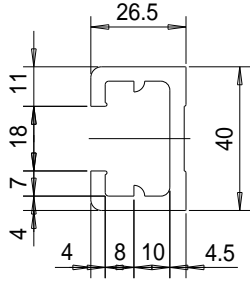
9	001MAL224 - GUARNIZIONE FRONTALE
	PVC SH62 + COEST. RAL5015
	Peso Kg/m ...



SERIE40
DESCRIZIONE MATERIALI

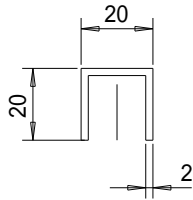
SCALA 1:2

Disegno di proprietà CAME. Riproduzione vietata e tutelata a norma di legge.



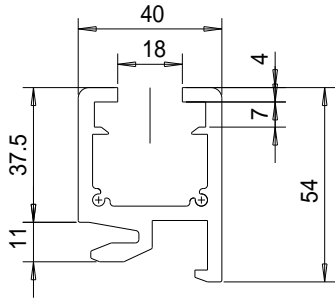
10 001MAM613 - PROFILO AGGANCIAMENTO INTELAIATE
LEGA ALU-6060 Peso Kg/m

14 001MAM911 - PROFILO GUIDA A PAVIMENTO S.A.S.
LEGA ALU-6060 Peso Kg/m



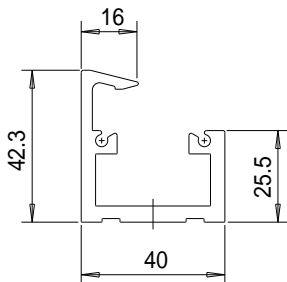
11 001MAM699 - PROFILO GUIDA INTERNO
LEGA ALU-6060 Peso Kg/m

15 ... - ...
... - ... Peso Kg/m



12 001MAM339 - PROFILO SUPERIORE S.A.S.
LEGA ALU-6060 Peso Kg/m

16 ... - ...
... - ... Peso Kg/m



13 001MAM338 - PROFILO INFERIORE S.A.S.
LEGA ALU-6060 Peso Kg/m

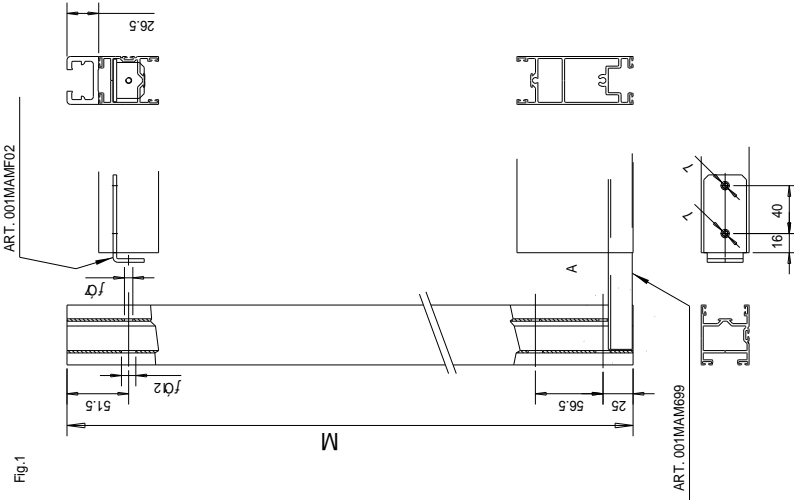
17 ... - ...
... - ... Peso Kg/m

MODIFICABILE SOLO AL CAD

CAME CAD SYSTEM

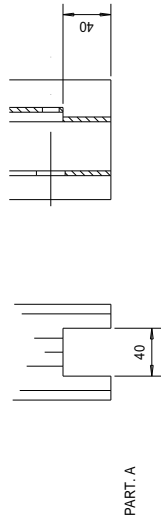
LAVORAZIONI PROFILI ANTA MOBILE NELLE VARIE APPLICAZIONI POSSIBILI

ANTA MOBILE

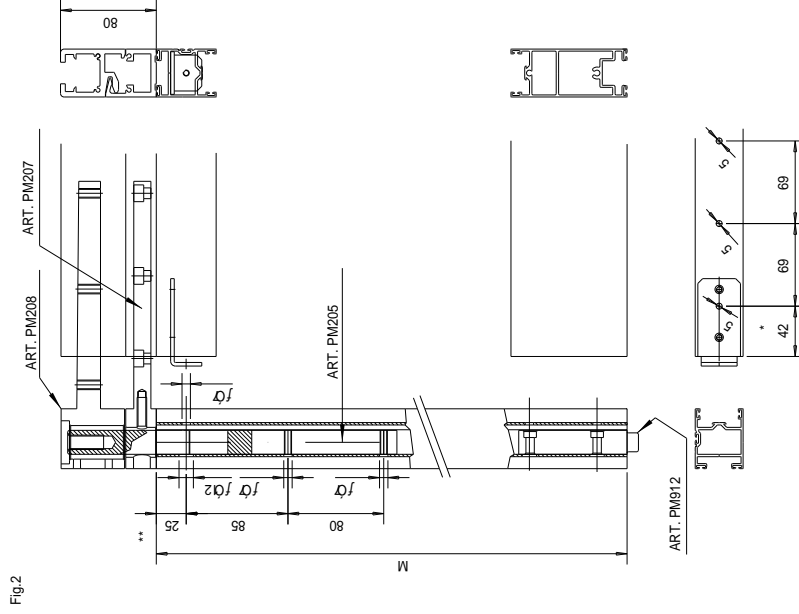


LAVORAZIONE BASE VALIDA PER LE TAVOLE
8-10; 11; 12; 13; 14.
DA ESEGUIRSI SUI DUE MONTANTI DI OGNI
ANTA MOBILE SIA DESTRA CHE SINISTRA.
LE LAVORAZIONI DI FORATURA SONO VALIDE
ANCHE NELLE APPLICAZIONI DEL SISTEMA
ANTIPANICO A SFONDAMENTO (Fig.3 e 4).

SEDE PER GUIDA INCASSATA 001MAM699



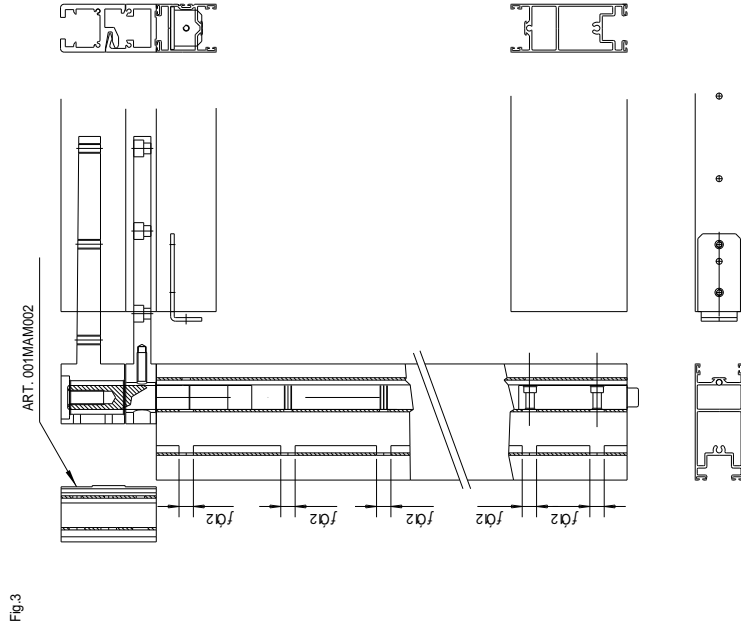
ANTA MOBILE CON SISTEMA A SFONDAMENTO
INTEGRALE O APPLICAZIONE ESTERNA



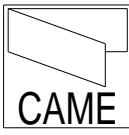
LAVORAZIONE PER APPLICAZIONE SISTEMA
ANTIPANICO, VALIDA PER LE TAVOLE
DA ESEGUIRSI SUI MONTANTI POSTERIORI
DELLE ANTE MOBILI PER L'ALLOGGIAMENTO
DEI DISPOSITIVI DI INCERNIERAMENTO.

* IL FORO Ø5 DEVE ESSERE PASSANTE ANCHE
SULLA STAFFA 001MAMF02
** IL FISSAGGIO DEL PERNO DI INCERNIERAMENTO
ART. PM205 COINCIDE CON LA FORATURA PER
COSTRUZIONE. UTILIZZARE RONDELLA A BANDA LARGA
SULLA VITE 5931 M6.

ANTA MOBILE CON SISTEMA A SFONDAMENTO
ANTE MOBILE DALL'INTERNO



LAVORAZIONE PER APPLICAZIONE SISTEMA
ANTIPANICO, VALIDA PER LE TAVOLE
18-19; 20; 21; 22; 23.
LE LAVORAZIONI RISPESCHIANO QUANTO
DESCRITTO PER LA FIG. 2. CAMBIA PERO
IL MONTANTE POSTERIORE DA 001MAL226
A 001MAL227 (L'ANTERIORERIMANE 001MAL226).
LE FORATURE DEVONO PERMETTERE L'INSERIMENTO
DELLE VITI DI FISSAGGIO
DEVE ESSERE INOLTRE APPLICATO IL SETTORE
DI COPERTURA ART. 001MAM002 SULL'ART. PM208
CON LE VITI IN DOTAZIONE.

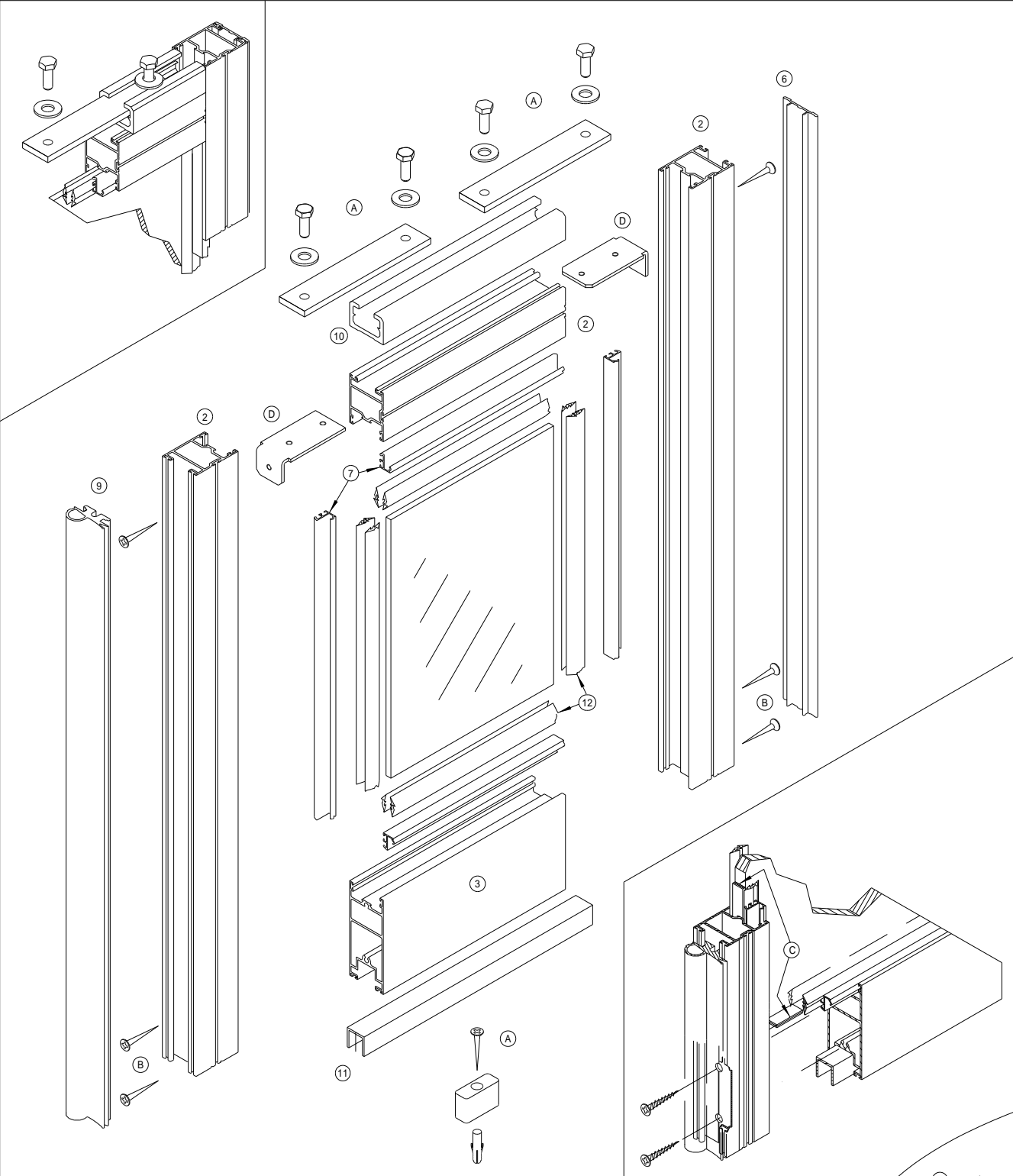


SERIE40
 ALLESTIMENTO ANTA MOBILE
 MEDIANTE SISTEMI 001MAMF001 - 001MAMF002 - MAM003

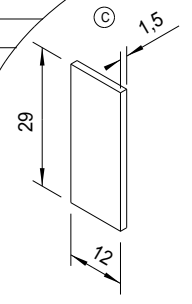
Disegno di proprietà CAME. Riproduzione vietata e tutelata a norma di legge.

MODIFICABILE SOLO AL CAD

CAME CAD SYSTEM



(X)	Q.ta'	Descrizione
(A)	1	001MAM003 ACCESSORI ANTE MOBILI
(B)	2	001MAMF01 CONFEZIONE BULLONERIA ANTE
(C)	18	SPESSORE NYLON PER VETRI 12x29x1,5mm (nel 001MAMF001)
(D)	2	001MAMF02 SQUARETTA ANGOLARE
(2)	2+1	001MAL226 PROFILO MONTANTE ANTE
(3)	1	001MAL227 - PROFILO ZOCCOLO ANTE
(6)	1	001MAL230 - P. CONTENIMENTO FOT.LA E CHIUSURA
(7)	2+2	001MAL231 - PROFILO FERMAVETRO
(9)	1	001MAL224 - GUARNIZIONE FRONTALE
(10)	1	001MAM613 - PROFILO AGGANCIANTE ANTE
(12)	1	001MAM699 - PROFILO GUIDA DI SCORRIMENTO

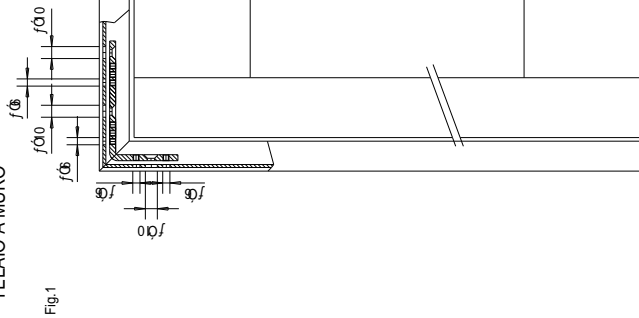




SERIE40

LAVORAZIONI PROFILI ANTA FISSA E TELAIO NELLE VARIE APPLICAZIONI POSSIBILI

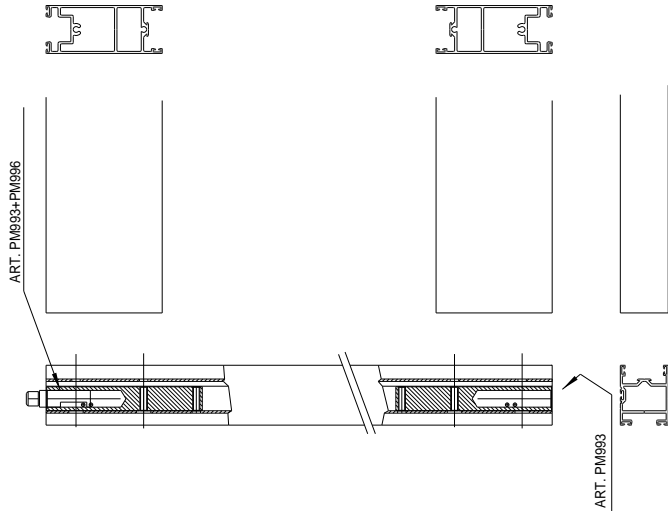
TELAIO A MURO



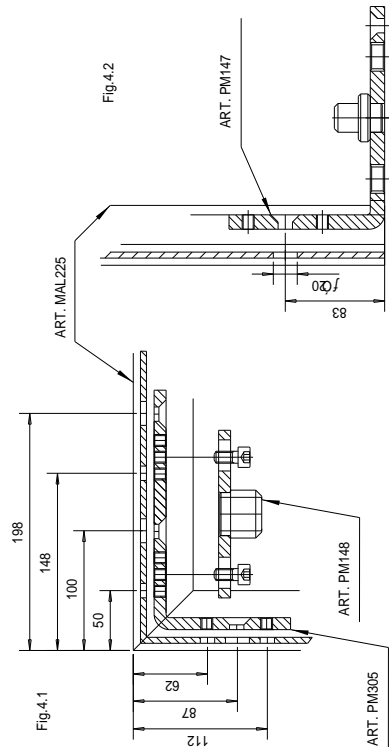
LAVORAZIONE BASE VALIDA PER LE TAVOLE
11; 14; 15; 16; 17; 18; 19; 24; 25.
DA ESEGUIRSI SUI DUE MONTANTI DI OGNI
ANTA FISSA SIA DESTRA CHE SINISTRA.
LE LAVORAZIONI DI FORATURA SONO VALIDE
ANCHE NELLE APPLICAZIONI DEL SISTEMA
ANTIPANICO A SFONDAMENTO (Fig.3 e 4).

ANTA FISSA CON SISTEMA A SFONDAMENTO INTEGRALE - MONTANTE POSTERIORE

Fig.2

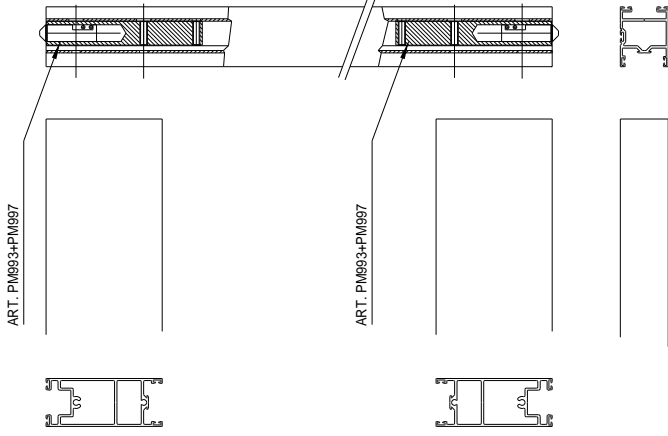


SE UTILIZZATA COME ANTA FISSA NORMALE ESEGUIRE L'APPLICAZIONE DEGLI ARTICOLI
001MAF002 PER L'ACCOPPIAMENTO SUL TELAIO 001MAL225.
E 001MAF003 PER IL BLOCCAGGIO DELLA PARTE ANTERIORE.



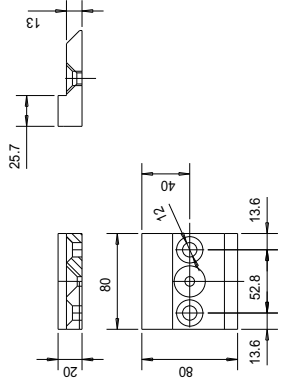
ANTA FISSA CON SISTEMA A SFONDAMENTO INTEGRALE - MONTANTE ANTERIORE

Fig.3



LAVORAZIONE PER APPLICAZIONE SISTEMA
ANTIPANICO, VALIDA PER LE TAVOLE
15; 16; 27
LE LAVORAZIONI RISPESCHIANO QUANTO
DESCRITTO PER LA FIG. 2.

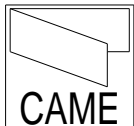
Fig.5



LAVORAZIONE PER APPLICAZIONE SISTEMA
ANTIPANICO, VALIDA PER LE TAVOLE
15; 16; 17
DA ESEGUIRSI SUI MONTANTI POSTERIORI
DELLE ANTE Fisse PER L'ALLOGGIAMENTO
DEI DISPOSITIVI DI INCERNIERAMENTO.

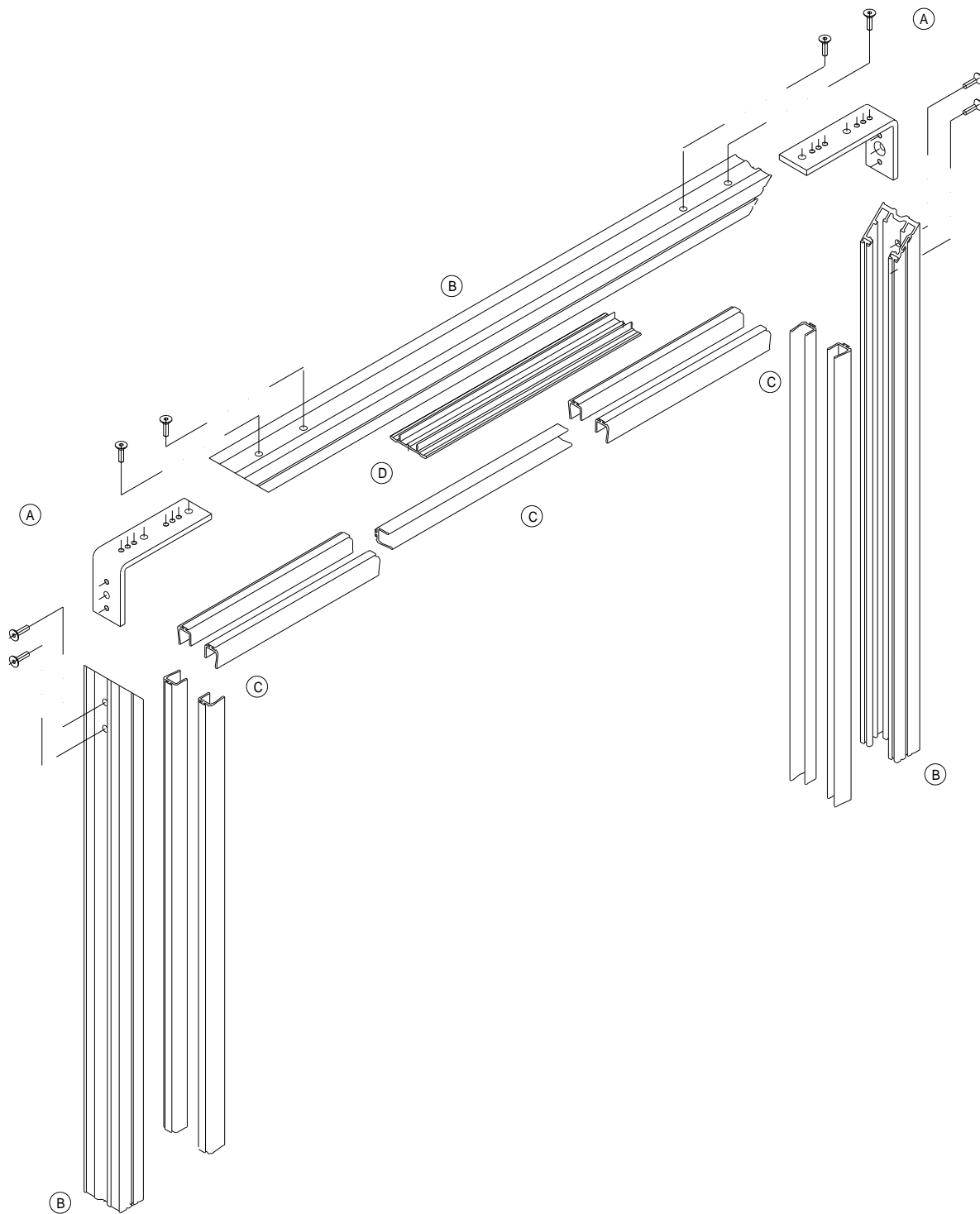
IL FISSAGGIO DEL PERNO DI INCERNIERAMENTO
ART. PM893 COINCIDE CON UN FORO DELLA
COSTRUZIONE. UTILIZZARE RONDELLA A BANDA LARGA
SULLA VITE 5831 M6.

L'APPLICAZIONE DEGLI ARTICOLI PM147, PM148, PM306
SONO RELATIVI ALL'IMPIEGO DEI SISTEMI CON SFONDAMENTO
INTEGRALE MB630/6130/6040/6140

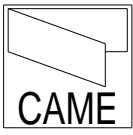


SERIE40

ALLESTIMENTO TELAIO PER DOPPIA ANTA FISSA
MEDIANTE SISTEMI 001MAMF03



(X)	Q.tà	Descrizione
(A)	2	001MAMF03 ANGOLARE PER TELAIO
(B)	3	001MAL225 PROFILO TELAIO A MURO ALLUMINIO 6060
(C)	9	001MAL223 GUARNIZIONE DI TENUTA
(D)	1	001MAL230 PROFILO DI CHIUSURA



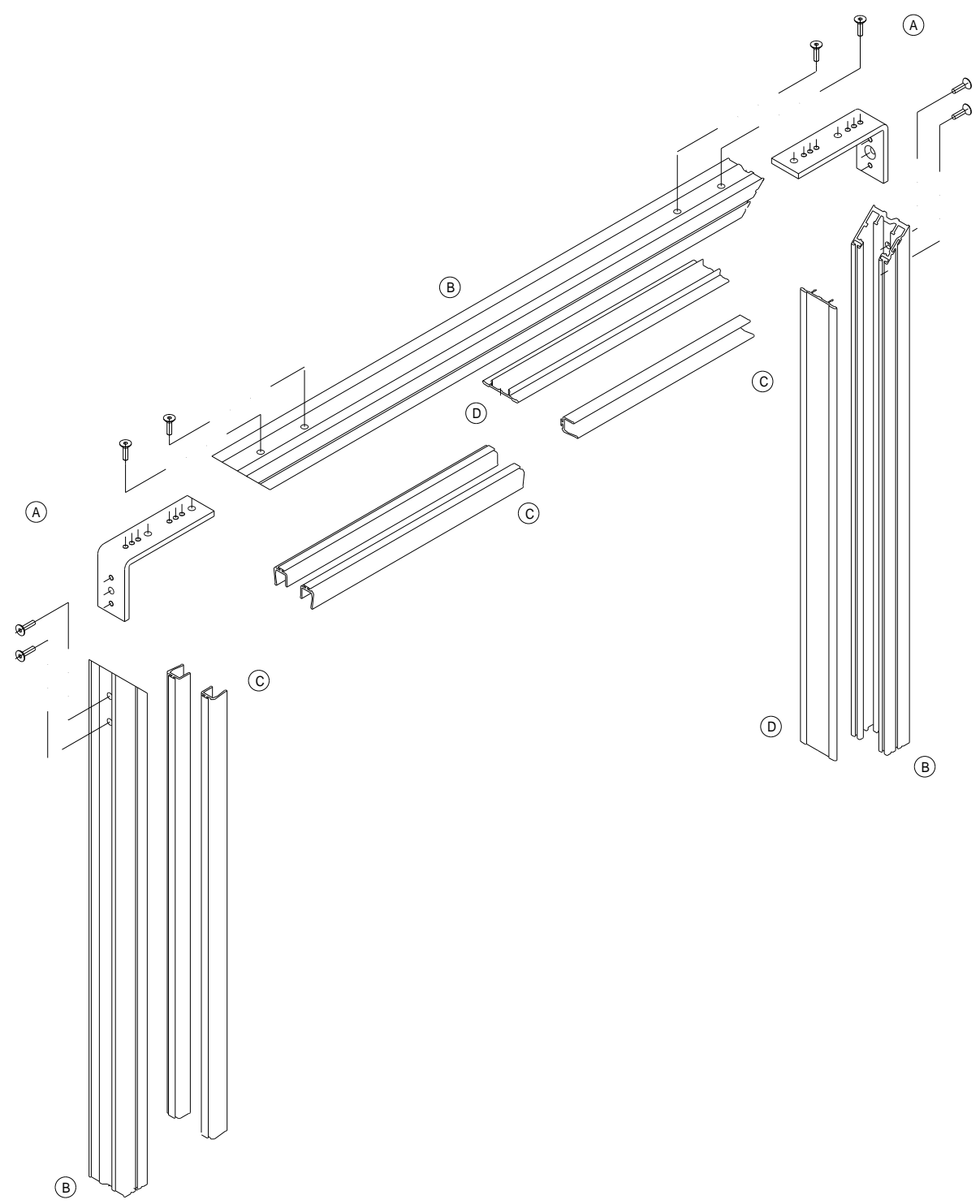
SERIE40

ALLESTIMENTO TELAIO PER ANTA FISSA SINGOLA
MEDIANTE SISTEMI 001MAMF03

Disegno di proprietà CAME. Riproduzione vietata e tutelata a norma di legge.

MODIFICABILE SOLO AL CAD

CAME CAD SYSTEM



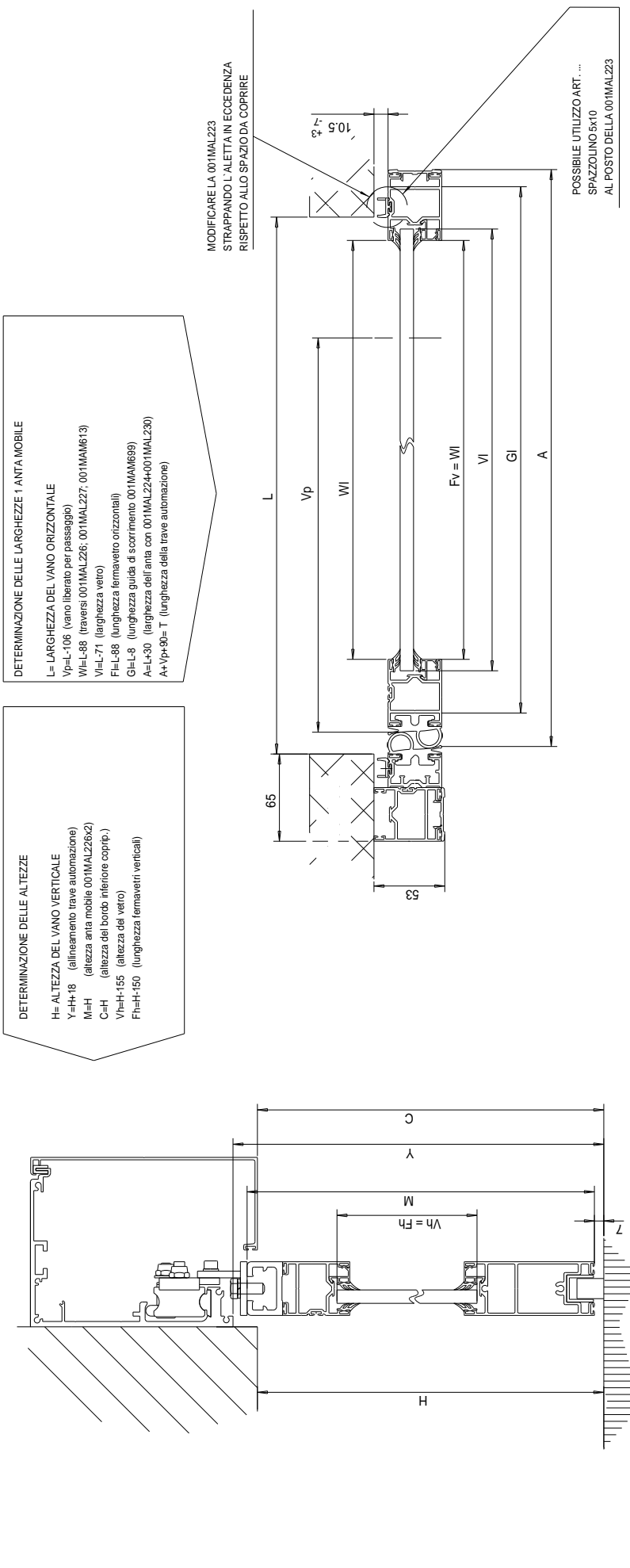
(X)	Q.tà	Descrizione
(A)	2	001MAMF03 ANGOLARE PER TELAIO
(B)	3	001MAL225 PROFILO TELAIO A MURO ALLUMINIO 6060
(C)	9	001MAL223 GUARNIZIONE DI TENUTA
(D)	2	001MAL230 PROFILO DI CHIUSURA E SUPPORTO FOTOCELLULE



SERIE40

DIMENSIONAMENTI

SISTEMA 1 ANTA MOBILE SENZA ANTE FISSE CON BATTUTA DI CHIUSURA
COPRIIPROFILO 001LC00



POSSIBILE UTILIZZO ART. ...
AL POSTO DELLA 001MAL223

DETERMINAZIONE DELLE LARGHEZZE 1 ANTA MOBILE

L= LARGHEZZA DEL VANO ORIZZONTALE
 Vp=L-106 (vano liberato per passaggio)
 WI=L-88 (traversi 001MAL226; 001MAL227; 001MAM613)
 VI=L-71 (larghezza vetro)
 Fv=WI (larghezza fermavetro orizzontali)
 GI=L-8 (larghezza guida di scorrimento 001MAM699)
 A=L-30 (larghezza dell'anta con 001MAL224+001MAL230)
 A+Vp+90= T (lunghezza della trave automazione)

DETERMINAZIONE DELLE ALTEZZE

H= ALTEZZA DEL VANO VERTICALE
 Y=H-18 (allineamento trave automazione)
 M=H (altezza anta mobile 001MAL226x2)
 C=H (altezza del bordo inferiore coprip.)
 Vh=H-155 (altezza del vetro)
 Fh=H-150 (lunghezza fermavetri verticali)

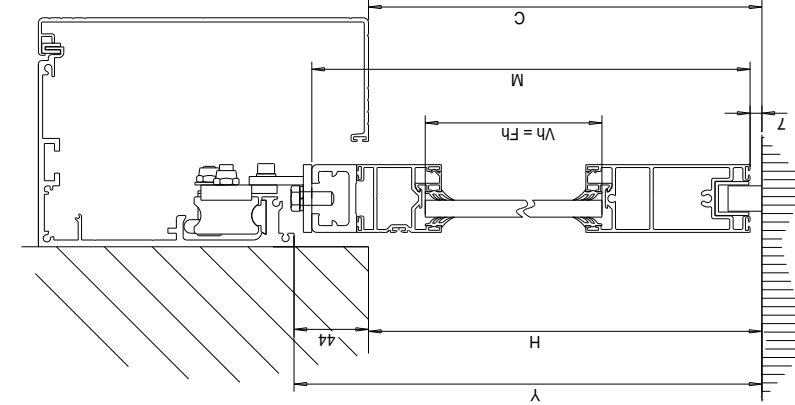
ACCESSORI VARI	COD.	Q	DIM.
STAFFA PER ANTE FISSE	001MAF002	0	
ANCORAGGIO FISSE	001MAF003	0	
SETTORE COPERTURA SAS	001MAM002	0	
BULLONERIA ANTE	001MAMF01	1	
SQUADRETTA	001MAMF02	2	
ANGOLARE TELAIO	001MAMF03	0	
ACCESSORI ANTE MOBILI	001MAM003	1	
DIMENSIONE VETRO	① H-155xL-71	1	
LUNGH. GUARNIZIONE VETRO	① (H+L-250)x4	1	
Vetro Kg/mq Guarnizioni			
	15mm	37,5	009P3+sigillante
	14mm	35	009P3x2
	12mm	30	009P4x2
	10mm	25	009P5x2
	8mm	20	009P5+P6
	6mm	15	001P6x2
	4mm	10	001P7x2

DISTINTA DI TAGLIO	TAGLIO		CODICI																		
	90°	45°	Q	001MAL225	Q	001MAL227	Q	001MAL228	Q	001MAL229	Q	001MAL230	Q	001MAL231	Q	001MAL224	Q	001MAM613	Q	001MAM699	
ANTE MOBILI			2																		
ANTE MOBILI			1	H												H					
TENUTA DI CHIUSURA			1	H+18												H+18					



SERIE40
DIMENSIONAMENTI

SISTEMA 1 ANTA MOBILE SENZA ANTE FISSE CON BATTUTA DI CHIUSURA
COPRIPROFILO 001LD00



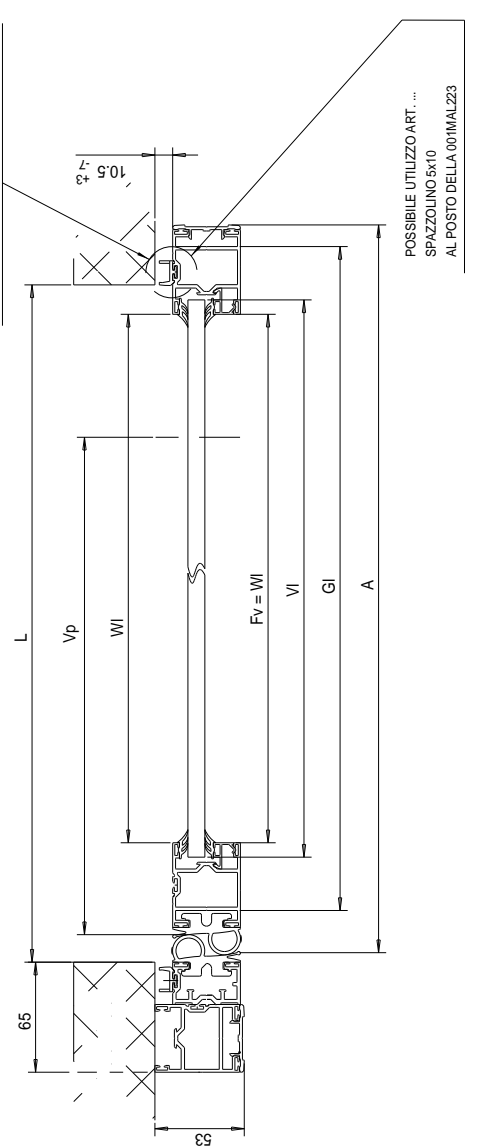
DETERMINAZIONE DELLE ALTEZZE

H= ALTEZZA DEL VANO VERTICALE
Y=H+44 (allineamento trave automazione)
M=H+26.5 (altezza anta mobile 001MAL226x2)
C=H (altezza del bordo inferiore coprip.)
Vh=H-128 (altezza del vetro)
Fh=Vh (lunghezza fermavetri verticali)

DETERMINAZIONE DELLE LARGHEZZE 1 ANTA MOBILE

L= LARGHEZZA DEL VANO ORIZZONTALE
Vp=L-106 (vano liberato per passaggio)
Wl=L-88 (traversi 001MAL226; 001MAM613)
Vi=L-71 (larghezza vetro)
Fi=L-88 (lunghezza fermavetro orizzontali)
Gi=L-8 (lunghezza guida di scorrimento 001MAM699)
A=L+30 (larghezza dell'anta con 001MAL224+001MAL230)
A+Vp+90= T (lunghezza della trave automazione)

MODIFICARE LA 001MAL223
STRAPPANDO L'ALETTA IN ECCEDEXZA
RISPETTO ALLO SPAZIO DA COPRIRE



POSSIBILE UTILIZZO ART. ...
SPAZZOLINO 5x10
AL POSTO DELLA 001MAL223

DISTINTA DI TAGLIO	TAGLIO		ACCESSORI VARI										DIMI.							
	90°	45°	COD.	Q	001MAL226	001MAL225	001MAL227	001MAL228	001MAL229	001MAL230	001MAL231	001MAL232		001MAL233	001MAL234	001MAM699				
ANTE MOBILI																STAFFA PER ANTE FISSE	0		0	
ANTE MOBILI																ANCORAGGIO FISSE	0		0	
TENUTA DI CHIUSURA																SETTORE COPERTURA SAS	0		0	
																BULLONERIA ANTE	0		0	
																SQUADRETTA	2		2	
																ANGOLARE TELAIO	0		0	
																ACCESSORI ANTE MOBILI	1		1	
																DIMENSIONE VETRO	1		1	
																LUNGH. GUARNIZIONE VETRO	1		1	
																Vetro				
																Kg/mq				
																Guarnizioni				
																15mm	37.5	009P3+sigillante		
																14mm	35	009P3x2		
																12mm	30	009P4x2		
																10mm	25	009P5x2		
																8mm	20	009P5+P6		
																6mm	15	001P6x2		
																4mm	10	001P7x2		

SERIE40

DIMENSIONAMENTI

SISTEMA 1 ANTA MOBILE SENZA ANTE Fisse CON BATTUTA DI CHIUSURA E TELAIO
COPRIPROFILO 001LC00

DETERMINAZIONE DELLE ALTEZZE

H= ALTEZZA DEL VANO VERTICALE
Y=H+6 (allineamento trave automazione)
M=H-12 (altezza anta mobile 001MAL26x2)
C=H-12 (altezza del bordo inferiore coprip.)
Vh=H-166 (altezza del telaio a muro)
Th=H (altezza cont. fotocellule)
Ch=H-28 (altezza cont. fotocellule)
Fh=Vh (altezza fermavetrini incassato)

DETERMINAZIONE DELLE LARGHEZZE 1 ANTA MOBILE

L= LARGHEZZA DEL VANO ORIZZONTALE
Vp=L-151 (vano liberato per passaggio)
Wi=L-115 (larghezza traversi 001MAL226; 001MAL227)
Vi=L-99 (larghezza vetro)
F=Wi (larghezza dei fermavetrini)
Gi=L-36 (lunghezza guida scorrimento 001MAM659)
Cl=L-50 (lunghezza chiusura telaio superiore)
A=L+13 (larghezza dell'anta con 001MAL224+001MAL230)
A+Vp-100 = T (lunghezza minima trave automazione)

MODIFICARE LA 001MAL223
STRAPPANDO L'ALETTA IN ECCEZIONE
RISPETTO ALLO SPAZIO DA CORRIE

DISTINTA DI TAGLIO	MATERIALI		TAGLIO											
	90°	45°	Q 001MAL225	Q 001MAL226	Q 001MAL227	Q 001MAL228	Q 001MAL229	Q 001MAL230	Q 001MAL231	Q 001MAL232	Q 001MAL233	Q 001MAL234	Q 001MAL235	Q 001MAL236
ANTA MOBILE														
ANTA MOBILE														
ANTA FISSA														
ANTA FISSA														
TELAIO														
TELAIO														
BATTUTA														
VARIE														

ACCESSORI VARI	COD.	Q	DIM.
STAFFA PER ANTE FESSE	001MAF002	0	
ANCORAGGIO FESSE	001MAF003	0	
SETTORE COPERTURA SAS	001MAM002	0	
BULLONERIA ANTE	001MAMF01	1	
SQUADRETTA	001MAMF02	2	
ANGOLARE TELAIO	001MAMF03	2	
ACCESSORI ANTE MOBILI	001MAM003	1	
DIMENSIONE VETRO	(1) H-166xL-99	1	
LUNGH. GUARNIZIONE VETRO	(1) (HL-250)x4	1	

①	Vetro	Kg/mq	Guarnizioni
	15mm	37,5	009P3+sigillante
	14mm	35	009P3x2
	12mm	30	009P4x2
	10mm	25	009P5x2
	8mm	20	009P5+P6
	6mm	15	001P6x2
	4mm	10	001P7x2

12

Disegno di progetto CAME. Riproduzione vietata e tutelata a norma di legge.

MODIFICABILE SOLO AL CAD

CAME CAD SYSTEM

SERIE40
DIMENSIONAMENTI

SISTEMA 1 ANTA MOBILE SENZA ANTE FISSE CON BATTUTA DI CHIUSURA E TELAIO
COPRIPROFILO 001LD00

DETERMINAZIONE DELLE ALTEZZE

H= ALTEZZA DEL VANO VERTICALE
 Y=H+16 (allineamento trave automazione)
 M=H-2 (altezza anta mobile 001MAL226x2)
 C=H-28 (altezza del bordo inferiore coprip.)
 Vh=H-156 (altezza del telaio a muro)
 Th=H (altezza cont. fotocellule)
 Ch=H-28 (altezza fermavetri incassato)
 Fh=Vh (altezza fermavetri incassato)

DETERMINAZIONE DELLE LARGHEZZE 1 ANTA MOBILE

L= LARGHEZZA DEL VANO ORIZZONTALE
 Vp=L-151 (vano liberato per passaggio)
 W=L-115 (larghezza traversi 001MAL226; 001MAL227)
 V=L-99 (larghezza vetro)
 F=Wi (lunghezza dei fermavetri)
 GI=L-36 (lunghezza guida scorrimento 001MAM659)
 CL=L-50 (lunghezza chiusura telaio superiore)
 A=L+13 (larghezza dell'anta con 001MAL224+001MAL230)
 A+Vp-100 = T (lunghezza minima trave automazione)

DISTINTA DI TAGLIO	TAGLIO		Q	001MAL225	Q	001MAL227	Q	001MAL228	Q	001MAL229	Q	001MAL230	Q	001MAL231	Q	001MAL232	Q	001MAL233	Q	001MAL234	Q	001MAM613	Q	001MAM659	
	90°	45°																							
ANTA MOBILE	□	□																							
ANTA MOBILE	□	□	2																						
ANTA FISSA	□	□	1																						
ANTA FISSA	□	□	1																						
TELAIO	□	□	2																						
TELAIO	□	□	1																						
BATTUTA	□	□	1																						
VARIE	□	□																							

ACCESSORI VARI	COD.	Q	DIM.
STAFFA PER ANTE FISSE	001MAF002	0	
ANCORAGGIO FISSE	001MAF003	0	
SETTORE COPERTURA SAS	001MAM002	0	
BULLONERIA ANTE	001MAM001	1	
SQUADRETTA	001MAMF02	2	
ANGOLARE TELAIO	001MAMF03	2	
ACCESSORI ANTE MOBILI	001MAM003	1	
DIMENSIONE VETRO	① H-156L-99	1	(HL-250)x4
LUNGH. GUARNIZIONE VETRO	①	1	

① Vetro Kg/mq Guarnizioni

15mm	37,5	009P3+sigillante
14mm	35	009P3x2
12mm	30	009P4x2
10mm	25	009P5x2
8mm	20	009P5+P6
6mm	15	001P6x2
4mm	10	001P7x2

13

Disegno di progetto CAME. Riproduzione vietata e tutelata a norma di legge.

MODIFICARE SOLO AL CAD

CAME CAD SYSTEM

SERIE40
DIMENSIONAMENTI
SISTEMA 1 ANTA MOBILE E FISSA

COPRIPROFilo 001LD00

DETERMINAZIONE DELLE ALTEZZE

H= ALTEZZA DEL VANO VERTICALE
Y=H+6 (allineamento trave automazione)
M=H-12 (altezza anta mobile 001MAL226x2)
F=H-30 (altezza ante fisse)
C=H-38 (altezza del bordo inferiore e coprip.)
Vh=H-166 (altezza del vetro)
Th=H (altezza del telaio a muro)
Ch=H-28 (altezza cont. fotocellule)
Fh=Vh (altezza fermavetri incassato)

DETERMINAZIONE DELLE LARGHEZZE 2 ANTE MOBILI

L= LARGHEZZA DEL VANO ORIZZONTALE
Vp=L/2-145 (vano liberato per passaggio)
Wl=L/2-109 (larghezza traversi 001MAL226; 001MAL227)
Vi=L/2-92 (larghezza vetro)
Fi=Wi (larghezza dei fermavetri)
Gi=L/2-29 (larghezza guida scorrimento 001MAM699)
Ch=L/2-46 (larghezza chiusura telaio superiore)
A=L/2+10 (larghezza dell'anta con 001MAL224+001MAL230)
A+Vp+90 = T (larghezza minima trave automazione)
T=L+60 (larghezza trave consigliata)

ATTENZIONE: LA LUNGHEZZA DELLA TRAVE CONSIGLIATA
SI ALLINEA ALLA STRUTTURA DEL SERRAMENTO

DISTINTA DI TAGLIO	TAGLIO		MATERIALI	COD. ACCESSORI VARI												DIM.				
	90°	45°		Q	001MAL225	001MAL226	001MAL227	001MAL228	001MAL229	001MAL230	001MAL231	001MAL232	001MAL233	001MAL234	Q		001MAL235	Q	001MAM699	
ANTA MOBILE	□	□	2															001MAM002	2	H-166xL/2-92
ANTA MOBILE	□	□	1															001MAM003	1	(H+L)/2-250)x8
ANTA FISSA	□	□	2															001MAM001	2	
ANTA FISSA	□	□	1															001MAM002	1	
TELAIO	□	□	2	H														001MAM003	2	
TELAIO	□	□	1	L														001MAM002	1	
BATTUTA	□	□	1	H+8														001MAM001	1	
VARIE	□	□																001MAM003	1	

ACCESSORI VARI	COD.	Q	DIM.
STAFFA PER ANTE FISSE	001MAM002	2	
ANCORAGGIO FISSE	001MAM003	1	
SETTORE COPERTURA SAS	001MAM001	0	
BULLONERIA ANTE	001MAMF01	2	
SQUADRETTA	001MAMF02	4	
ANGOLARE TELAIO	001MAMF03	2	
ACCESSORI ANTE MOBILI	001MAM003	1	
DIMENSIONE VETRO	①	2	H-166xL/2-92
LUNGH. GUARNIZIONE VETRO	①	1	(H+L)/2-250)x8

① Vetro Kg/mq Guarnizioni

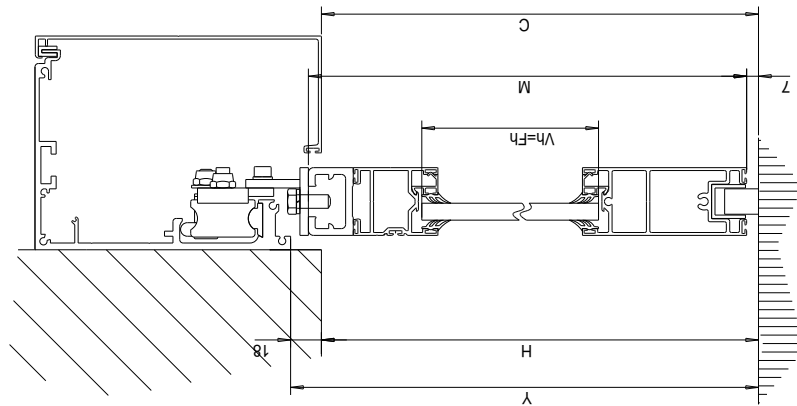
15mm	37.5	009P3+sigillante
14mm	35	009P3x2
12mm	30	009P4x2
10mm	25	009P5x2
8mm	20	009P5+P6
6mm	15	001P6x2
4mm	10	001P7x2

15

Disegno di progetto CAME. Riproduzione vietata e tutelata a norma di legge.

MODIFICARE SOLO AL CAD

CAME CAD SYSTEM



DETERMINAZIONE DELLE ALTEZZE

H= ALTEZZA DEL VANO VERTICALE
Y=H+18 (allineamento trave automazione)
M=H (altezza anta mobile 001MAL226x2)
C=H (altezza del bordo inferiore coprip.)
Vh=H-155 (altezza del vetro)
Fh=Vh (altezza fermavetri)

DETERMINAZIONE DELLE LARGHEZZE 2 ANTE MOBILI

L= LARGHEZZA DEL VANO ORIZZONTALE
Vp=L-180 (vano liberato per passaggio)
Wi=L/2-77 (larghezza traversi 001MAL226; 001MAL227)
Vi=L/2-60 (larghezza vetro)
Fi=L/2-77 (lunghezza dei fermavetri)
Gi=L/2+2 (lunghezza guida di scorrimento)
A=L+71 (larghezza dell'anta con 001MAL224+001MAL230)
A+Vp+40 = T (lunghezza minima trave automazione)

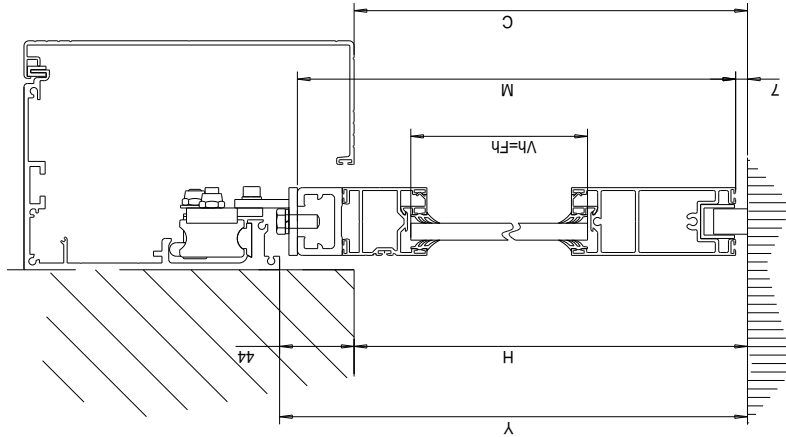
MODIFICARE LA 001MAL223
STRAPPANDO L'ALETTA IN ECCELENZA
RISPETTO ALLO SPAZIO DA COPRIRE

POSSIBILE UTILIZZO ART. ...
SPAZZOLINO 5x10

DISTINTA DI TAGLIO

MATERIALI	TAGLIO		Q	001MAL225	Q	001MAL228	Q	001MAL229	Q	001MAL230	Q	001MAL231	Q	001MAL224	Q	001MAL613	Q	001MAL699	
	90°	45°																	
ANTA MOBILE	□	□	4																
ANTA MOBILE	□	□	2																
	□	□																	
	□	□																	
	□	□																	
	□	□																	
	□	□																	
	□	□																	
	□	□																	
	□	□																	

ACCESSORI VARI	COD.	Q	DIM.
STAFFA PER ANTE FISSE	001MAF002	0	.
ANCORAGGIO FISSE	001MAF003	0	.
SETTORE COPERTURA SAS	001MAM002	0	.
BULLONERIA ANTE	001MAMF01	2	.
SQUADRETTA	001MAMF02	4	.
ANGOLARE TELAIO	001MAMF03	0	.
ACCESSORI ANTE MOBILI	001MAM003	0	.
DIMENSIONE VETRO	①	2	H-155xL/2-60
LUNGH. GUARNIZIONE VETRO	①	1	(H-L/2-250)x8
① Vetro Kg/mq Guarnizioni			
	15mm	37.5	009P3+sigillante
	14mm	35	009P3x2
	12mm	30	009P4x2
	10mm	25	009P5x2
	8mm	20	009P5+P6
	6mm	15	001P6x2
	4mm	10	001P7x2

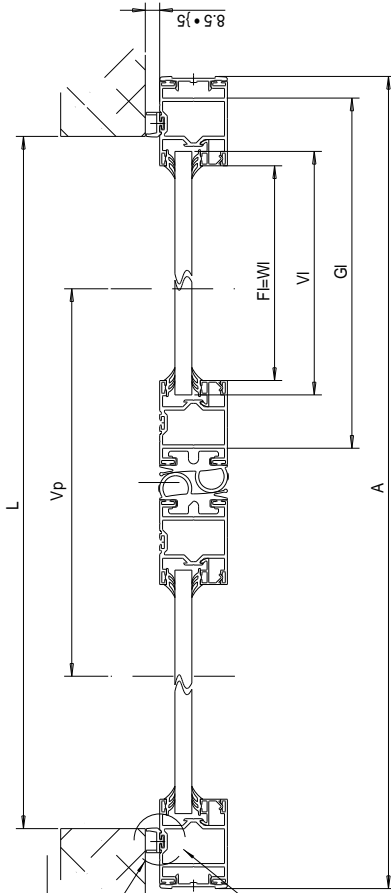


DETERMINAZIONE DELLE ALTEZZE
 H= ALTEZZA DEL VANO VERTICALE
 Y=H+44 (allineamento trave automazione)
 M=H+26.5 (altezza anta mobile 001MAL226x2)
 C=H (altezza del bordo inferiore coprip.)
 Vh=H-128 (altezza del vetro)
 Fh=Vh (altezza fermavetri)

DETERMINAZIONE DELLE LARGHEZZE 2 ANTE MOBILI
 L= LARGHEZZA DEL VANO ORIZZONTALE
 Vp=L-180 (vano liberato per passaggio)
 Wl=L/2-77 (larghezza traversi 001MAL226; 001MAL227)
 Vl=L/2-60 (larghezza vetro)
 Fl=L/2-77 (larghezza dei fermavetri)
 Gl=L/2+2 (lunghezza guida di scorrimento)
 A=L+71 (larghezza dell'anta con 001MAL224+001MAL230)
 A+Vp+40 = T (lunghezza minima trave automazione)

MODIFICARE LA 001MAL223
 STRAPPANDO L'ALETTA IN ECCEDEZZA
 RISPETTO ALLO SPAZIO DA COPRIRE

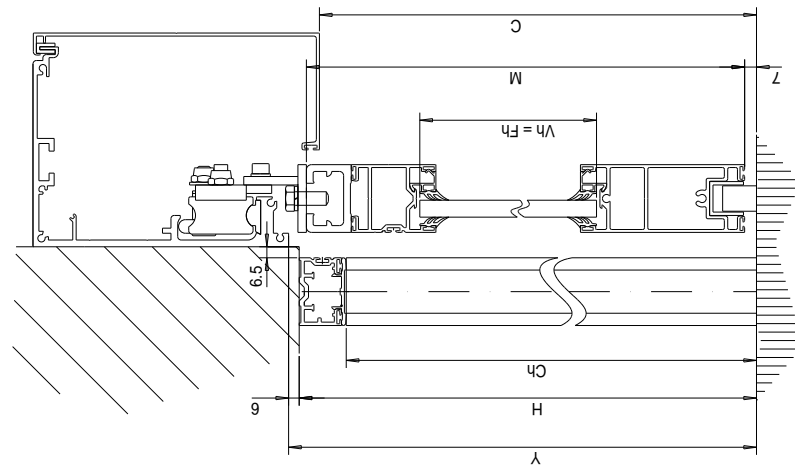
POSSIBILE UTILIZZO ART. ...
 SPAZZOLINO 5x10



DISTINTA DI TAGLIO

MATERIALI	TAGLIO		Q	COD.	ACCESSORI VARI	DIM.
	90°	45°				
ANTA MOBILE			4	001MAL225	STAFFA PER ANTE FESSE	0
ANTA MOBILE			2	001MAL226	ANCORAGGIO FESSE	0
			2	001MAL227	SETTORE COPERTURA SAS	0
			2	001MAL228	BULLONERIA ANTE	2
			2	001MAL229	SQUADRETTA	4
			2	001MAL230	ANGOLARE TELAIO	0
			2	001MAL231	ACCESSORI ANTE MOBILI	0
			2	001MAL232	DIMENSIONE VETRO	2
			2	001MAL233	LUNGH. GUARNIZIONE VETRO	2
			2	001MAL234	Vetro Kg/mq	1
			2	001MAL235	Guarnizioni	1
			2	001MAL236	15mm 37.5	009P3+sigillante
			2	001MAL237	14mm 35	009P3x2
			2	001MAL238	12mm 30	009P4x2
			2	001MAL239	10mm 25	009P5x2
			2	001MAL240	8mm 20	009P5+P6
			2	001MAL241	6mm 15	001P6x2
			2	001MAL242	4mm 10	001P7x2

SERIE40
DIMENSIONAMENTI
SISTEMA 2 ANTE MOBILI CON TELAIO SENZA ANTE FISSE
COPRIPROFILO 001LC00



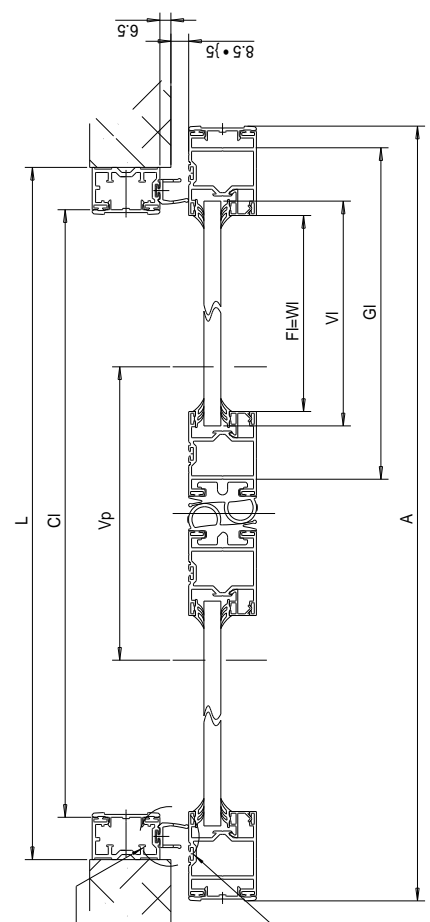
DETERMINAZIONE DELLE ALTEZZE

H= ALTEZZA DEL VANO VERTICALE
Y=H+6 (allineamento trave automazione)
M=H-12 (altezza anta mobile 001MAL226x2)
C=H-12 (altezza del bordo inferiore coprire)
Vh=H-166 (altezza del vetro)
Th=H (altezza del telaio a muro)
Ch=H-28 (altezza cont. fotocellule)
Fh=M-157 (altezza fermavetri incassato)

DETERMINAZIONE DELLE LARGHEZZE 2 ANTE MOBILI

L= LARGHEZZA DEL VANO ORIZZONTALE
Vp=L-235 (vano liberato per passaggio)
Wl=L2-88 (larghezza traversi 001MAL226; 001MAL227)
Vi=L2-72 (larghezza vetro)
Fi=L2-88 (larghezza dei fermavetri)
Gi=L2-8 (lunghezza guida scorrimento 001MAM699)
Ch=L-50 (lunghezza chiusura telaio superiore)
A=L+50 (larghezza dell'anta con 001MAL224+001MAL230)
A+(Vp+40)= T (lunghezza minima trave automazione)

MODIFICARE LA 001MAL223
STRAPPANDO L'ALETTA IN ECCELENZA
RISPETTO ALLO SPAZIO DA COPRIRE

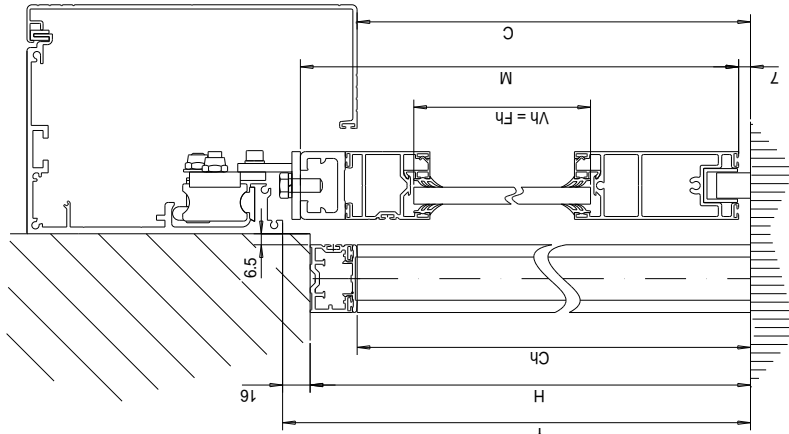


POSSIBILE UTILIZZO ART. ...
SPAZZOLINO 5x10

DISTINTA DI TAGLIO	TAGLIO		COD.										DIM.
	90°	45°	001MAL225	001MAL226	001MAL227	001MAL228	001MAL229	001MAL230	001MAL231	001MAL233	001MAL234	001MAM613	
ANTA MOBILE	□	□	·	·	·	·	·	·	·	·	·	·	·
ANTA MOBILE	□	□	·	·	·	·	·	·	·	·	·	·	·
TELAIO	□	□	·	·	·	·	·	·	·	·	·	·	·
TELAIO	□	□	·	·	·	·	·	·	·	·	·	·	·
VARIE	□	□	·	·	·	·	·	·	·	·	·	·	·
VARIE	□	□	·	·	·	·	·	·	·	·	·	·	·
·	□	□	·	·	·	·	·	·	·	·	·	·	·

ACCESSORI VARI	COD.	Q	DIM.
STAFFA PER ANTE FISSE	001MAF002	0	·
ANCORAGGIO FISSE	001MAF003	0	·
SETTORE COPERTURA SAS	001MAM002	0	·
BULLONERIA ANTE	001MAMF01	2	·
SQUADRETTA	001MAMF02	4	·
ANGOLARE TELAIO	001MAMF03	2	·
ACCESSORI ANTE MOBILI	001MAM003	2	·
DIMENSIONE VETRO	① H-166xL2-72	2	H-166xL2-72
LUNGH. GUARNIZIONE VETRO	① (H+L/250)x8	1	(H+L/250)x8

Vetro	Kg/mq	Guarnizioni
15mm	37.5	009P3+sigillante
14mm	35	009P3x2
12mm	30	009P4x2
10mm	25	009P5x2
8mm	20	009P5+P6
6mm	15	001P6x2
4mm	10	001P7x2



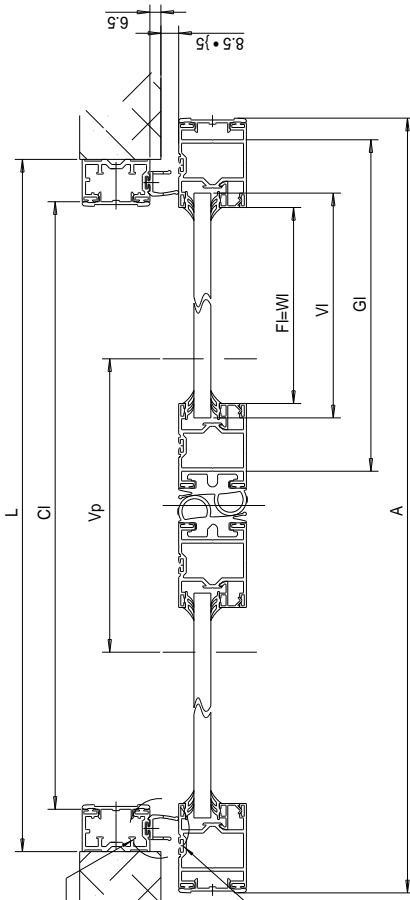
DETERMINAZIONE DELLE ALTEZZE

H= ALTEZZA DEL VANO VERTICALE
 Y=H+16 (allineamento trave automazione)
 M=H-2 (altezza anta mobile 001MAL226x2)
 C=H-28 (altezza del bordo inferiore coprire)
 Vh=H-156 (altezza del telaio)
 Th=H (altezza del telaio a muro)
 Ch=H-28 (altezza cont. fotocellule)
 Fl=Vh (altezza fermavetri incassato)

DETERMINAZIONE DELLE LARGHEZZE 2 ANTE MOBILI

L= LARGHEZZA DEL VANO ORIZZONTALE
 Vp=L-235 (vano liberato per passaggio)
 Wl=L-88 (larghezza traversi 001MAL226; 001MAL227)
 Vl=L-72 (larghezza vetro)
 Fl=L-88 (larghezza dei fermavetri)
 Gl=L-8 (lunghezza guida scorrimento 001MAM699)
 Cl=L-50 (lunghezza chiusura telaio superiore)
 A=L+50 (larghezza dell'anta con 001MAL224+001MAL230)
 A+Vp+40 = T (lunghezza minima trave automazione)

MODIFICARE LA 001MAL223
 STRAPPANDO L'ALETTA IN ECCELENZA
 RISPETTO ALLO SPAZIO DA COPRIRE



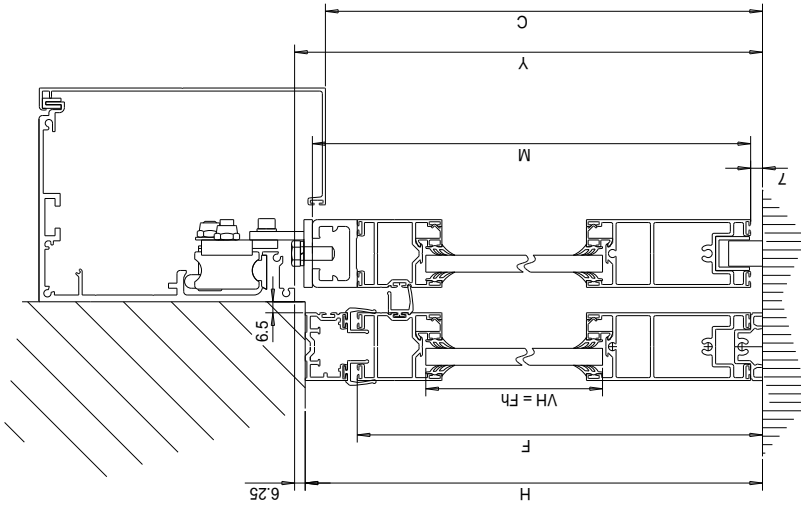
POSSIBILE UTILIZZO ART. ...
 SPAZZOLINO 5x10

DISTINTA DI TAGLIO	TAGLIO		Q	COD.	DIM.
	90°	45°			
MATERIALI					
ANTA MOBILE				001MAF002 001MAF003	0 0
ANTA MOBILE				001MAM002 001MAMF01 001MAMF02 001MAMF03	0 2 2 2
TELAIO				001MAM003	2
TELAIO				①	H-156xL/2-72 (H+L/2-250)x8
VARIE				Vetro Kg/mq Guarnizioni	
VARIE				15mm 37.5 009P3+sigillante	
				14mm 35 009P3x2	
				12mm 30 009P4x2	
				10mm 25 009P5x2	
				8mm 20 009P5+P6	
				6mm 15 001P6x2	
				4mm 10 001P7x2	



SERIE40
DIMENSIONAMENTI
SISTEMA 2 ANTE MOBILI E FISSE

COPRIPROFILO 001LC00

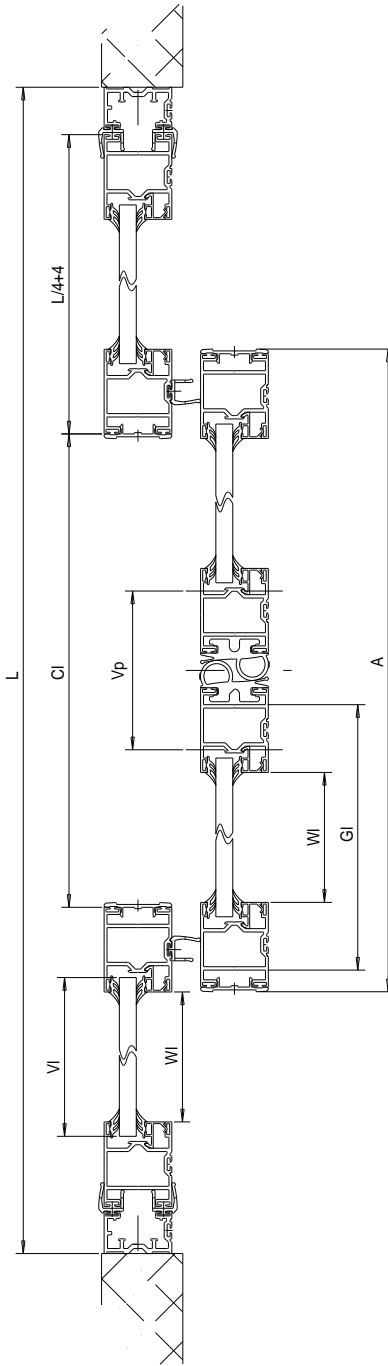


DETERMINAZIONE DELLE ALTEZZE

- H= ALTEZZA DEL VANO VERTICALE
 Y=H+6 (allineamento trave automazione)
 M=H-12 (altezza anta mobile 001MAL226x2)
 F=H-30 (altezza ante fisse)
 C=H-12 (altezza del bordo inferiore e coprip.)
 Vh=H-166 (altezza del vetro)
 Th=H (altezza del telaio a muro)
 Ch=H-28 (altezza cont. fotocellule)
 Fh=Vh (altezza fermavetri incassato)

DETERMINAZIONE DELLE LARGHEZZE 2 ANTE MOBILI

- L= LARGHEZZA DEL VANO ORIZZONTALE
 Vp=L/2-250 (vano liberato per passaggio)
 Wl=L/4-95 (larghezza traversi 001MAL226; 001MAL227)
 Vl=L/4-78 (larghezza vetro)
 Fi=Vl (lunghezza dei fermavetri)
 Gi=L/4-18 (lunghezza guida scorrimento 001MAM699)
 Ch=L/2-65 (lunghezza chiusura telaio superiore)
 A=L/2+35 (larghezza dell'anta con 001MAL224+001MAL230)
 A+Vp+20 = T (lunghezza minima trave automazione)
 T=L (lunghezza trave consigliata)



**ATTENZIONE: LA LUNGHEZZA DELLA TRAVE CONSIGLIATA
 SI ALLINEA ALLA STRUTTURA DEL SERRAMENTO**

DISTINTA DI TAGLIO	TAGLIO		MATERIALI	Q										DIM.													
	90°	45°		001MAL225	001MAL226	001MAL227	001MAL228	001MAL229	001MAL230	001MAL231	001MAL232	001MAL233	001MAL234		001MAM613	001MAM699											
ANTE MOBILI				4																							
ANTE MOBILI				2	L/4-95																						
ANTE FISSE				4	H-30																						
ANTE FISSE				2	L/4-95																						
TELAIO																											
TELAIO				1	L																						
VARIE																											
VARIE																											
VARIE																											

ACCESSORI VARI	COD.	Q	DIM.
STAFFA PER ANTE FISSE	001MAF002	4	
ANCORAGGIO FISSE	001MAF003	2	
SETTORE COPERTURA SAS	001MAM002	0	
BULLONERIA ANTE	001MAMF01	4	
SQUADRETTA	001MAMF02	8	
ANGOLARE TELAIO	001MAMF03	2	
ACCESSORI ANTE MOBILI	001MAM003	2	
DIMENSIONE VETRO	①	4	H-166xL/4-78
LUNGH. GUARNIZIONE VETRO	①	1	(H-L/4-250)x16

Vetro		Kg/mq		Guarnizioni	
15mm	37.5	009P3+sigillante			
14mm	35	009P3x2			
12mm	30	009P4x2			
10mm	25	009P5x2			
8mm	20	009P5+P6			
6mm	15	001P6x2			
4mm	10	001P7x2			

SERIE40
DIMENSIONAMENTI
SISTEMA 2 ANTE MOBILI E FISSE

COPRIPROFLO 001LD00

DETERMINAZIONE DELLE ALTEZZE

H= ALTEZZA DEL VANO VERTICALE
Y=H+6 (allineamento trave automazione)
M=H-12 (altezza anta mobile 001MAL226x2)
F=H-30 (altezza ante fisse)
C=H-38 (altezza del bordo inferiore e coprip.)
Vh=H-166 (altezza del vetro)
Th=H (altezza del telaio a muro)
Ch=H-28 (altezza cont. fotocellule)
Fh=Vh (altezza fermavetri incassato)

DETERMINAZIONE DELLE LARGHEZZE 2 ANTE MOBILI

L= LARGHEZZA DEL VANO ORIZZONTALE
Vp=L/2-250 (vano liberato per passaggio)
Wl=L/4-95 (larghezza traversi 001MAL226; 001MAL227)
Vi=L/4-78 (larghezza vetro)
Fi=Vi (lunghezza dei fermavetri)
Gi=L/4-18 (lunghezza guida scorrimento 001MAM699)
Ch=L/2-65 (lunghezza chiusura telaio superiore)
A=L/2+35 (larghezza dell'anta con 001MAL224+001MAL230)
A+Vp+20 = T (lunghezza minima trave automazione)
T=L (lunghezza trave consigliata)

ATTENZIONE: LA LUNGHEZZA DELLA TRAVE CONSIGLIATA
SI ALLINEA ALLA STRUTTURA DEL SERRAMENTO

DISTINTA DI TAGLIO	TAGLIO		MATERIE												ACCESSORI VARI	COD.	Q	DIM.				
	90°	45°	001MAL226	001MAL227	001MAL228	001MAL229	001MAL230	001MAL231	001MAL232	001MAL233	001MAL234	001MAL235	001MAL236	001MAL237					001MAL238	001MAL239	001MAL240	
ANTE MOBILI																		STAFFA PER ANTE FISSE	001MAF002	4	H-166xL/4-78	
ANTE MOBILI																		ANCORAGGIO FISSE	001MAF003	2	(H-L/4-250)x16	
ANTE FISSE																		SETTORE COPERTURA SAS	001MAM002	0		
ANTE FISSE																		BULLONERIA ANTE	001MAM001	4		
TELAIO																		SQUADRETTA	001MAMF02	8		
TELAIO																		ANGOLARE TELAO	001MAMF03	2		
VARIE																		ACCESSORI ANTE MOBILI	001MAM003	2		
VARIE																		DIMENSIONE VETRO	①	4		
VARIE																		LUNGH. GUARNIZIONE VETRO	①	1		
																		Vetro Kg/mq				
																		15mm	37,5	009P3+sigillante		
																		14mm	35	009P3x2		
																		12mm	30	009P4x2		
																		10mm	25	009P5x2		
																		8mm	20	009P5+P6		
																		6mm	15	001P6x2		
																		4mm	10	001P7x2		

21

Disegno di progetto CAME. Riproduzione vietata e tutelata a norma di legge.

MODIFICARE SOLO AL CAD

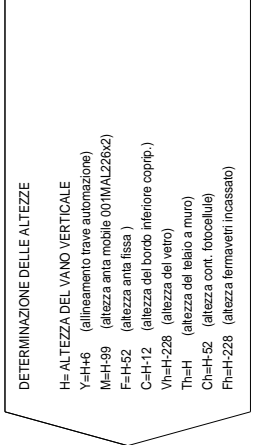
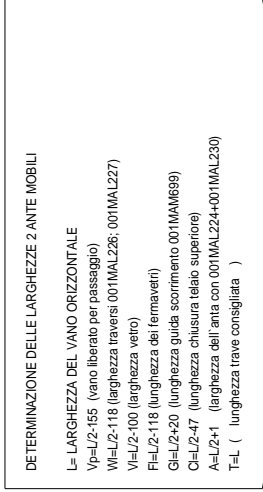
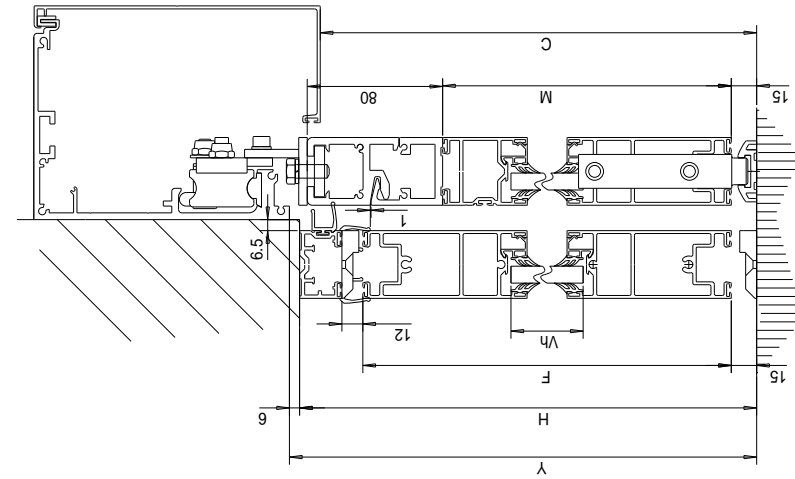
CAME CAD SYSTEM



SERIE40

DIMENSIONAMENTI

SISTEMA 1 ANTA MOBILE E FISSA CON M6030/6130 ANTIPANICO A SFONDAMENTO INTEGRALE (1 caso)
COPRIPROFLO 001LC00



DETERMINAZIONE DELLE ALTEZZE
 H= ALTEZZA DEL VANO VERTICALE
 Y=H+6 (allineamento trave automazione)
 M=H-99 (altezza anta mobile 001MAL226x2)
 F=H-52 (altezza anta fissa)
 C=H-12 (altezza del bordo inferiore coprip.)
 Vh=H-228 (altezza del telaio)
 Th=H (altezza del telaio a muro)
 Ch=H-52 (altezza cont. fococellule)
 Fh=H-228 (altezza fermavetri incassato)

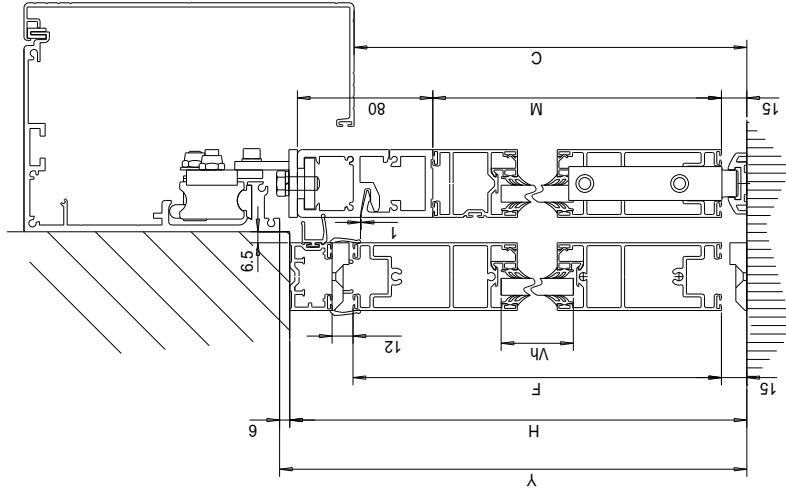
DETERMINAZIONE DELLE LARGHEZZE 2 ANTE MOBILI
 L= LARGHEZZA DEL VANO ORIZZONTALE
 Vp=L/2-155 (vano liberato per passaggio)
 Wi=L/2-118 (larghezza traversi 001MAL226; 001MAL227)
 Vi=L/2-100 (larghezza vetro)
 Fi=L/2-118 (larghezza dei fermavetri)
 Gi=L/2+20 (larghezza guida scorrimento 001MAM689)
 Ci=L/2-47 (larghezza chiusura telaio superiore)
 Ai=L/2+1 (larghezza dell'anta con 001MAL224+001MAL230)
 T=L (larghezza trave consigliata)

DISTINTA DI TAGLIO

MATERIALI	TAGLIO		Q	001MAL225	Q	001MAL227	Q	001MAL228	Q	001MAL229	Q	001MAL230	Q	001MAL231	Q	001MAL233	Q	001MAL234	Q	
	90°	45°																		
ANTA MOBILE																				
ANTA FISSA			2	H-99																
ANTE MOBILI / FISSA			2	H-52																
TELAIO			1	L/2-118	3	L/2-118														
TELAIO			2	H																
BATTUTA			1	L																
VARIE			1	H+6																
VARIE								3	H											
VARIE								2	L/2-35											
VARIE								1	L/2											

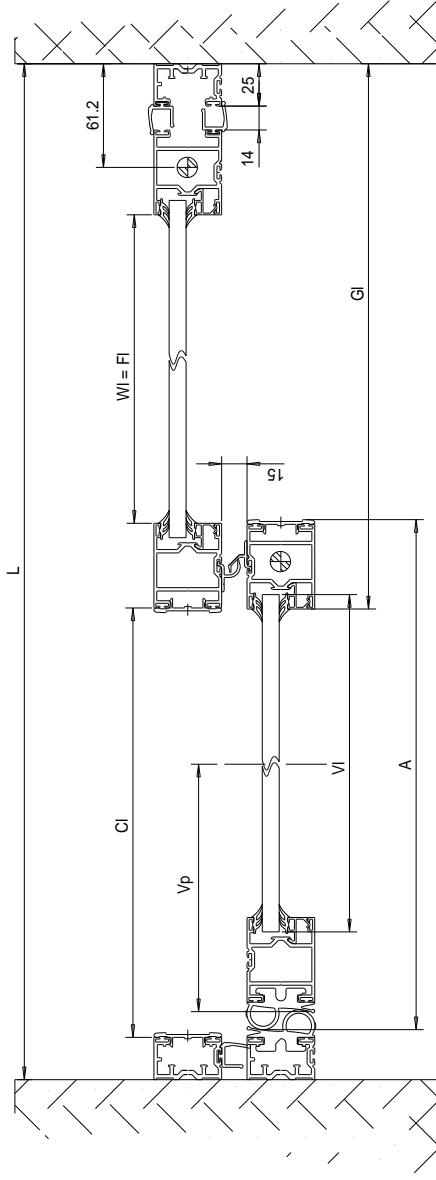
ACCESSORI VARI	COD.	Q	DIM.
STAFFA PER ANTE FESSE	001MAF002	0	.
ANCORAGGIO FISSE	001MAF003	0	.
SETTORE COPERTURA SAS	001MAM002	0	.
BULLONERIA ANTE	001MAMF01	2	.
SQUADRETTA	001MAMF02	2	.
ANGOLARE TELAI0	001MAMF03	1	.
ACCESSORI ANTE MOBILI	001MAM003	0	.
DIMENSIONE VETRO	①	2	H-228/L/2-100 (H+L/2-250)x8
LUNGH. GUARNIZIONE VETRO	①	1	.
① Vetro Kg/mq Guarnizioni			
			15mm 37,5 009P3+sigillante
			14mm 35 009P3x2
			12mm 30 009P4x2
			10mm 25 009P5x2
			8mm 20 009P5+P6
			6mm 15 001P6x2
			4mm 10 001P7x2

Disegno di proprietà CAME. Riproduzione vietata e tutelata a norma di legge. MODIFICABILE SOLO AL CAD CAME CAD SYSTEM



DETERMINAZIONE DELLE ALTEZZE
 H= ALTEZZA DEL VANO VERTICALE
 Y=H+6 (allineamento trave automazione)
 M=H-99 (altezza anta mobile 001MAL226x2)
 F=H-52 (altezza anta fissa)
 C=H-38 (altezza del bordo inferiore coprip.)
 Vh=H-228 (altezza del vetro)
 Th=H (altezza del telaio a muro)
 Ch=H-52 (altezza cont. fotocellule)
 Ph=H-228 (altezza fermavetri incassato)

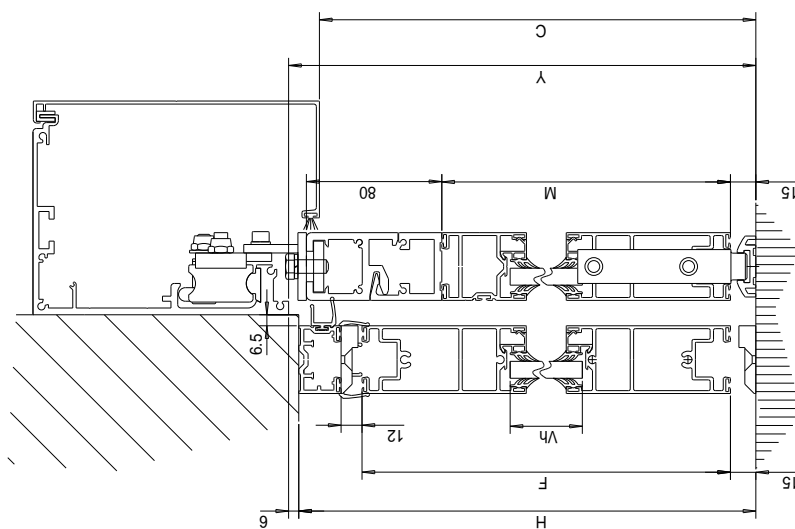
DETERMINAZIONE DELLE LARGHEZZE 2 ANTE MOBILI
 L= LARGHEZZA DEL VANO ORIZZONTALE
 Vp=L/2-155 (vano liberato per passaggio)
 Wl=L/2-118 (larghezza traversi 001MAL226; 001MAL227)
 Vl=L/2-100 (larghezza vetro)
 Fl=L/2-118 (lunghezza dei fermavetri)
 Gl=L/2+20 (lunghezza guida scorrimento 001MAM698)
 Cl=L/2-47 (lunghezza chiusura telaio superiore)
 Al=L/2+1 (larghezza dell'anta con 001MAL224+001MAL230)
 T=L (lunghezza trave consigliata)



DISTINTA DI TAGLIO

MATERIALI	TAGLIO		Q	001MAL225	Q	001MAL228	Q	001MAL229	Q	001MAL230	Q	001MAL231	Q	001MAL233	Q	001MAL234	Q	
	90°	45°																
ANTA MOBILE	□	□																
ANTA FISSA	□	□	2															
ANTE MOBILI / FISSE	□	□	1															
TELAIO	▱	▱	2	H														
TELAIO	▱	▱	1	L														
BATTUTA	▱	▱	1	H+6														
VARIE	▱	▱																
VARIE	▱	▱																
VARIE	▱	▱																

ACCESSORI VARI	COD.	Q	DIM.
STAFFA PER ANTE FESSE	001MAF002	0	
ANCORAGGIO FISSE	001MAF003	0	
SETTORE COPERTURA SAS	001MAM002	0	
BULLONERIA ANTE	001MAMF01	2	
SQUADRETTA	001MAMF02	2	
ANGOLARE TELAIO	001MAMF03	1	
ACCESSORI ANTE MOBILI	001MAM003	0	
ACCESSORI ANTE MOBILI	①	2	H-228xL/2-100
DIMENSIONE VETRO	①	1	(H-L/2-250)x8
LUNGH. GUARNIZIONE VETRO			
① Vetro Kg/mq Guarnizioni			
	15mm	37.5	009P3+sigillante
	14mm	35	009P3x2
	12mm	30	009P4x2
	10mm	25	009P5x2
	8mm	20	009P5+P6
	6mm	15	001P6x2
	4mm	10	001P7x2



DETERMINAZIONE DELLE ALTEZZE

H= ALTEZZA DEL VANO VERTICALE
 Y=H+6 (allineamento trave automazione)
 M=H-99 (altezza anta mobile 001MAL226x2)
 F=H-52 (altezza anta fissa)
 C=H-12 (altezza del bordo inferiore copri-)
 Vh=H-228 (altezza del vetro)
 Th=H (altezza del telaio a muro)
 Ch=H-52 (altezza cont. fotocellule)
 Ph=H-228 (altezza fermavetri incassato)

DETERMINAZIONE DELLE LARGHEZZE 2 ANTE MOBILI

L= LARGHEZZA DEL VANO ORIZZONTALE
 Vp=L/2-151 (vano liberato per passaggio)
 Wl=L/2-114 (larghezza traversi 001MAL226; 001MAL227)
 Vi=L/2-97 (larghezza vetri)
 Fi=Vi (lunghezza dei fermavetri)
 Gi=L/2+26 (lunghezza guida scorrimento 001MAM699)
 Ci=L/2-51 (lunghezza chiusura telaio superiore)
 A=Vp+100 = T (lunghezza minima trave automazione)
 A+Vp+100 = T (lunghezza minima trave automazione)
 T=L+50 (lunghezza trave consigliata)

**ATTENZIONE: LA LUNGHEZZA DELLA TRAVE CONSIGLIATA
SI ALLINEA ALLA STRUTTURA DEL SERRAMENTO**

DISTINTA DI TAGLIO	TAGLIO		ATTENZIONE: LA LUNGHEZZA DELLA TRAVE CONSIGLIATA SI ALLINEA ALLA STRUTTURA DEL SERRAMENTO																
	90°	45°	Q	001MAL225	Q	001MAL227	Q	001MAL228	Q	001MAL229	Q	001MAL230	Q	001MAL231	Q	001MAL233	Q	001MAL234	Q
ANTA MOBILE	□	□	2	H-99	1	H-99	2	H-228	1	H-99	1	H-99	2	H-228	1	H-99	1	H-99	1
ANTA FISSA	□	□	2	H-52	1	H-52	2	H-228	1	H-52	1	H-52	2	H-228	1	H-52	1	H-52	1
ANTE MOBILI / FISSA	□	□	1	L/2-114	3	L/2-114	4	L/2-114	1	L/2-114	1	L/2-114	4	L/2-114	1	L/2-114	1	L/2-114	1
TELAIO	□	□	2	H	1	H-28	1	H-28	1	H-28	1	H-28	1	H-28	1	H-28	1	H-28	1
TELAIO	□	□	1	L	1	L/2-51	1	L/2-51	1	L/2-51	1	L/2-51	1	L/2-51	1	L/2-51	1	L/2-51	1
BATTUTA	□	□	1	H+6	1	H+6	1	H+6	1	H+6	1	H+6	1	H+6	1	H+6	1	H+6	1
VARIE	□	□	1	H	1	H	1	H	1	H	1	H	1	H	1	H	1	H	1
VARIE	□	□	1	L/2-35	2	L/2-35	2	L/2-35	2	L/2-35	2	L/2-35	2	L/2-35	2	L/2-35	2	L/2-35	2
VARIE	□	□	1	L/2	1	L/2	1	L/2	1	L/2	1	L/2	1	L/2	1	L/2	1	L/2	1

ACCESSORI VARI	COD.	Q	DIM.
STAFFA PER ANTE FESSE	001MAF002	0	
ANCORAGGIO FESSE	001MAF003	0	
SETTORE COPERTURA SAS	001MAM002	0	
BULLONERIA ANTE	001MAMF01	2	
SQUADRETTA	001MAMF02	2	
ANGOLARE TELAIO	001MAMF03	1	
ACCESSORI ANTE MOBILI	001MAM003	0	
DIMENSIONE VETRO	① H-228xL/2-97	2	
LUNGH. GUARNIZIONE VETRO	① (H+L/2-250)x8	1	
Vetro Kg/mq Guarnizioni			
	15mm	37,5	009P3+sigillante
	14mm	35	009P3x2
	12mm	30	009P4x2
	10mm	25	009P5x2
	8mm	20	009P5+P6
	6mm	15	001P6x2
	4mm	10	001P7x2

SERIE-40
DIMENSIONAMENTI

SISTEMA 1 ANTA MOBILE E FISSA CON M8030/6130 ANTIPANICO A SFONDAMENTO INTEGRALE (2 caso)
COPRIPROFILO 001LD00

DETERMINAZIONE DELLE ALTEZZE

H= ALTEZZA DEL VANO VERTICALE
Y=H+6 (allineamento trave automazione)
M=H-99 (altezza anta mobile 001MAL226x2)
F=H-52 (altezza anta fissa)
C=H-38 (altezza del bordo inferiore copri-)
Vh=H-228 (altezza del vetro)
Th=H (altezza del telaio a muro)
Ch=H-62 (altezza cont. fotocellule)
Ph=H-228 (altezza fermavetri incassato)

DETERMINAZIONE DELLE LARGHEZZE 2 ANTE MOBILI

L= LARGHEZZA DEL VANO ORIZZONTALE
Vp=L/2-151 (vano liberato per passaggio)
Wl=L/2-114 (larghezza traversi 001MAL226; 001MAL227)
Vl=L/2-97 (larghezza vetri)
F=Vl (lunghezza dei fermavetri)
G=Vl+2x6 (lunghezza guida scorrimento 001MAM699)
C=Vl/2-51 (lunghezza chiusura telaio superiore)
A=Vl/2+5 (larghezza dell'anta con 001MAL224+001MAL230)
A+Vp+100 = T (lunghezza minima trave automazione)
T=L+50 (lunghezza trave consigliata)

**ATTENZIONE: LA LUNGHEZZA DELLA TRAVE CONSIGLIATA
SI ALLINEA ALLA STRUTTURA DEL SERRAMENTO**

DISTINTA DI TAGLIO	TAGLIO		Q										DIM.			
	90°	45°	001MAL226	001MAL225	001MAL228	001MAL229	001MAL230	001MAL231	001MAL233	001MAL234	Q	Q				
ANTA MOBILE						1										
ANTA FISSA			2			1										
ANTE MOBILI / FISSE																
TELAIO																
TELAIO																
BATTUTA																
VARIE																
VARIE																
VARIE																

ACCESSORI VARI	COD.	Q	DIM.
STAFFA PER ANTE FESSE	001MAF002	0	
ANCORAGGIO FESSE	001MAF003	0	
SETTORE COPERTURA SAS	001MAM002	0	
BULLONERIA ANTE	001MAMF01	2	
SQUADRETTA	001MAMF02	2	
ANGOLARE TELAI	001MAMF03	1	
ACCESSORI ANTE MOBILI	001MAM003	0	
DIMENSIONE VETRO	① H-228xL/2-97	2	
LUNGH. GUARNIZIONE VETRO	① (H+L/2-250)x8	1	
Vetro Kg/mq Guarnizioni			
	15mm	37.5	009P3+sigillante
	14mm	35	009P3x2
	12mm	30	009P4x2
	10mm	25	009P5x2
	8mm	20	009P5+P6
	6mm	15	001P6x2
	4mm	10	001P7x2

25

Disegno di progetto CAME. Riproduzione vietata e tutelata a norma di legge.

MODIFICABILE SOLO AL CAD

CAME CAD SYSTEM

SERIE40

DIMENSIONAMENTI

SISTEMA 2 ANTE MOBILI E FISSE CON MI6040/6140 ANTIPANICO A SFONDAMENTO INTEGRALE
COPRIPROFILO 001LC00

DETERMINAZIONE DELLE ALTEZZE

H= ALTEZZA DEL VANO VERTICALE
Y=H+6 (allineamento trave automazione)
M=H-99 (altezza anta mobile 001MAL226x2)
F=H-52 (altezza anta fissa)
C=H-12 (altezza del bordo inferiore coprip.)
V=H-228 (altezza del vetro)
Th=H (altezza del telaio a muro)
Ch=H-52 (altezza cont. fococellule)
Fh=H-228 (altezza fermavetri incassato)

DETERMINAZIONE DELLE LARGHEZZE 2 ANTE MOBILI

L= LARGHEZZA DEL VANO ORIZZONTALE
Vp=L/2-264 (vano liberato per passaggio)
Wi=L/4-100 (larghezza traversi 001MAL226; 001MAL227)
Vi=L/4-83 (larghezza vetro)
Fi=L/4-100 (lunghezza guida scorrimento)
Gi=L/4+40 (lunghezza guida superiore)
Ci=L/2-76 (lunghezza chiusura telaio superiore)
A=L/2+26 (larghezza dell'anta con 001MAL224+001MAL230)
A2+Vp+40 = T (lunghezza minima trave automazione)
T=L (lunghezza trave consigliata)

DISTINTA DI TAGLIO

MATERIALI

TAGLIO

90° 45°

ANTE MOBILI	4	H-99	001MAL226	Q	001MAL227	Q	001MAL231	Q	001MAL223	Q	001MAL224	Q	
ANTE FISSE	4	H-52					H-228		H-228		H-99		
ANTE MOBILI / FISSE	2	L/4-100	L/4-100				L/4-100						
TELAIO	2	H											
TELAIO	1	L					L/2-76						
VARIE													
VARIE													
VARIE													

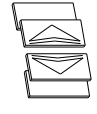
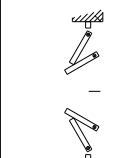
ACCESSORI VARI	COD.		DIM.	
STAFFA PER ANTE FISSE	001MAF002	0		
ANCORAGGIO FISSE	001MAF003	0		
SETTORE COPERTURA SAS	001MAM002	0		
BULLONERIA ANTE	001MAMF01	4		
SQUADRETTA	001MAMF02	4		
ANGOLARE TELAIO	001MAMF03	0		
ACCESSORI ANTE MOBILI	001MAM003	0		
DIMENSIONE VETRO		4	H-228xL4-83	
LUNGH. GUARNIZIONE VETRO		1	(H+L/4-250)x16	
①				
Vetro Kg/mq Guarnizioni				
	15mm	37.5	009P3+sigillante	
	14mm	35	009P3x2	
	12mm	30	009P4x2	
	10mm	25	009P5x2	
	8mm	20	009P5+P6	
	6mm	15	001P6x2	
	4mm	10	001P7x2	

26

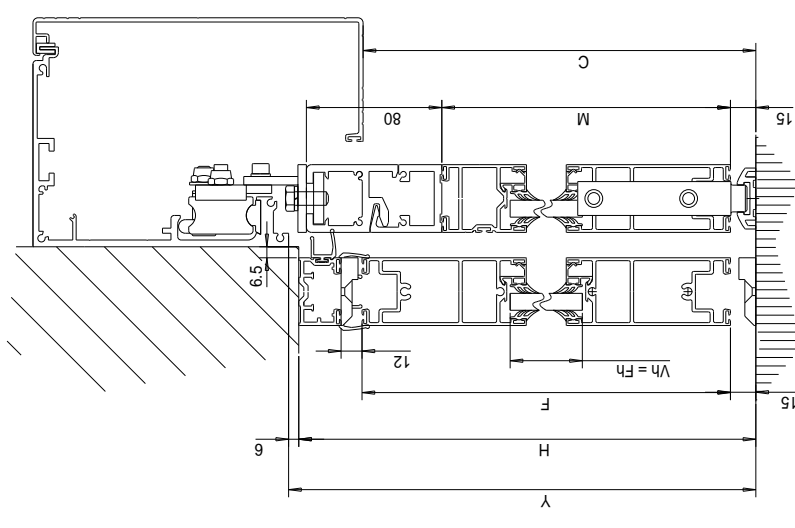
MODIFICABILE SOLO AL CAD

CAME CAD SYSTEM

Disegno di progetto "CAME" Riproduzione vietata e tutelata a norma di legge.

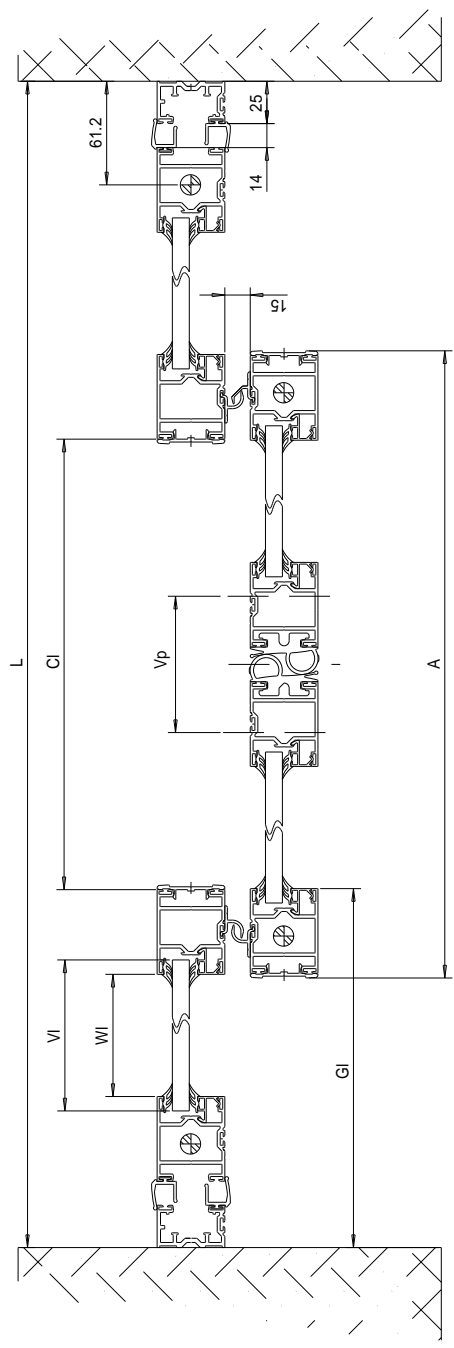


SERIE40
DIMENSIONAMENTI
SISTEMA 2 ANTE MOBILI E FISSE CON M16040/6140 ANTIPANICO A SFONDAMENTO INTEGRALE
COPRIPIROFILO 001LD00



DETERMINAZIONE DELLE ALTEZZE
H= ALTEZZA DEL VANO VERTICALE
Y=H+6 (allineamento trave automazione)
M=H-99 (altezza anta mobile 001MAL226x2)
F=H-52 (altezza anta fissa)
C=H-38 (altezza del bordo inferiore coprip.)
Vh=H-228 (altezza del telaio)
Th=H (altezza del telaio a muro)
Ch=H-52 (altezza cont. fotocellule)
Fh=H-228 (altezza fermavetri incassato)

DETERMINAZIONE DELLE LARGHEZZE 2 ANTE MOBILI
L= LARGHEZZA DEL VANO ORIZZONTALE
Vp=L/2-264 (vano liberato per passaggio)
Wl=L/4-100 (larghezza trave M16040/6140) 001MAL226; 001MAL227
Vl=L/4-83 (larghezza vetro)
Fl=L/4-100 (larghezza dei fermavetri)
Gl=L/4-40 (larghezza guida scorrimento)
Cl=L/2-76 (larghezza chiusura telaio superiore)
A=L/2-26 (larghezza dell'anta con 001MAL224+001MAL230)
A/2+Vp+40 = T (larghezza minima trave automazione)
T=L (larghezza trave consigliata)



MATERIALI	TAGLIO	
	90°	45°
ANTE MOBILI		
ANTE FISSE		
ANTE MOBILI / FISSE		
TELAIO		
TELAIO		
VARE		
VARE		
VARE		

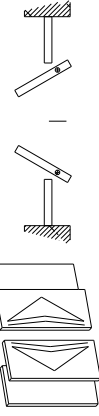
DISTINTA DI TAGLIO	Q	001MAL225	Q	001MAL225	Q	001MAL227	Q	001MAL228	Q	001MAL229	Q	001MAL230	Q	001MAL231	Q	001MAL233	Q	001MAL234	Q
ANTE MOBILI	4	H-99	4	H-99	2	H-99	4	H-228	2	H-99	4	H-99	4	H-228	2	H-99	2	H-99	4
ANTE FISSE	4	H-52	4	H-52	2	H-52	4	H-228	2	H-52	4	H-52	4	H-228	2	H-99	4	H-228	4
ANTE MOBILI / FISSE	2	L/4-100	6	L/4-100	2	L/4-100	1	L/4-100	2	L/4-100	8	L/4-100	1	L/4-100	4	L/4-13	1	L/2	4
TELAIO	1	L	1	L	1	L/2-76	1	L/2-76	1	L/2-76	1	L/2-76	1	L/2-76	1	L/2-76	1	L/2-76	1
VARE	4	H-99	4	H-99	2	H-99	4	H-228	2	H-99	4	H-99	4	H-228	2	H-99	2	H-99	4
VARE	4	H-52	4	H-52	2	H-52	4	H-228	2	H-52	4	H-52	4	H-228	2	H-99	4	H-228	4
VARE	2	L/4-100	6	L/4-100	2	L/4-100	1	L/4-100	2	L/4-100	8	L/4-100	1	L/4-100	4	L/4-13	1	L/2	4

ACCESSORI VARI	COD.	Q	DIM.
STAFFA PER ANTE FISSE	001MAF002	0	.
ANCORAGGIO FISSE	001MAF003	0	.
SETTORE COPERTURA SAS	001MAM002	0	.
BULLONERIA ANTE	001MAMF01	4	.
SQUADRETTA	001MAMF02	4	.
ANGOLARE TELAIO	001MAMF03	0	.
ACCESSORI ANTE MOBILI	001MAM003	0	.
DIMENSIONE VETRO	1	4	H-228xL/4-83
LUNGH. GUARNIZIONE VETRO	1	4	(H-L/4-250)x16
1	Vetro Kg/mq	Guarnizioni	
	15mm	37,5	009P3+sigillante
	14mm	35	009P3x2
	12mm	30	009P4x2
	10mm	25	009P5x2
	8mm	20	009P5+P6
	6mm	15	001P6x2
	4mm	10	001P7x2

Disegno di progetto CAME. Riproduzione vietata e sottile a norma di legge.

MODIFICAZIONE SOLO AL CAD

CAME CAD SYSTEM

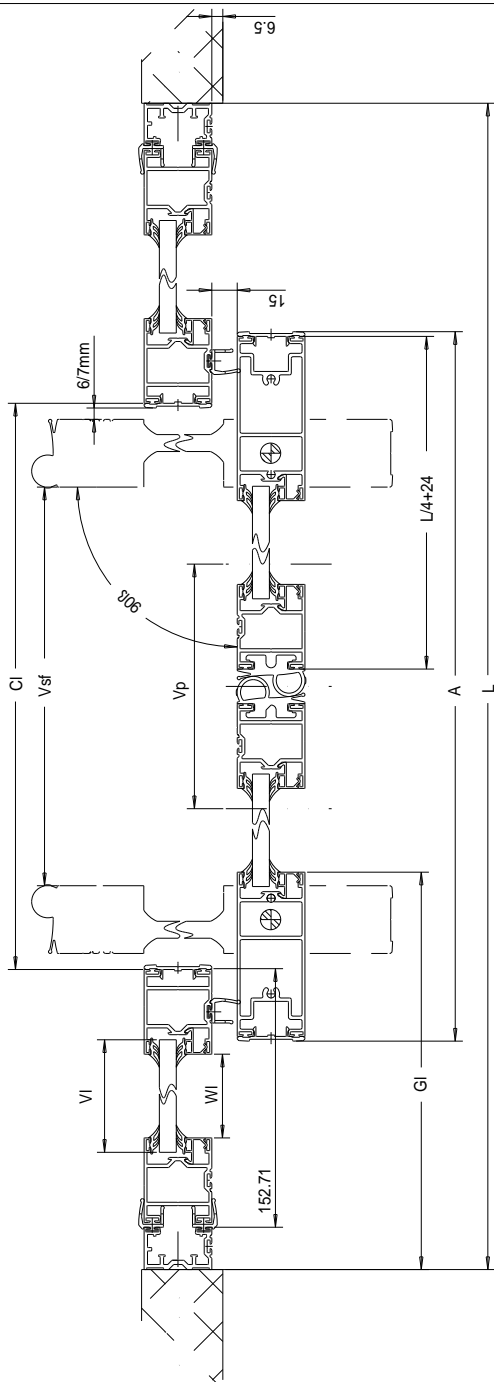
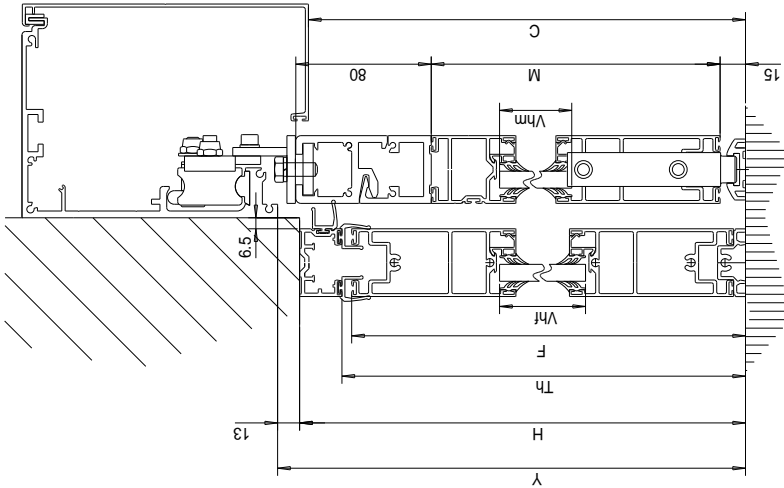


DETERMINAZIONE DELLE ALTEZZE

- H= ALTEZZA DEL VANO VERTICALE
- Y=H+13 (allineamento trave automazione)
- M=H-93 (altezza ante mobile 001MAL226x2)
- C=H-5 (altezza del bordo inferiore coprip.)
- F=H-30 (altezza ante fisse)
- Vh=H-213 (altezza del vetro fisso)
- Vmm=H-220 (altezza del vetro mobile)
- Th=H-25 (altezza del telaio a muro)
- Ch=H-28 (altezza cont. fotocellule)
- Fhmm=Vhm (altezza fermavetri ante mobile)
- Fh=Vhf (altezza fermavetri ante fissa)

DETERMINAZIONE DELLE LARGHEZZE 2 ANTE MOBILI

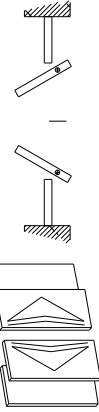
- L= LARGHEZZA DEL VANO ORIZZONTALE
- Vp=L/2-200 (vano liberato per passaggio)
- Vsf=L/108 (vano liberato in sfondamento)
- W=L/4-123 (larghezza traversi 001MAL226; 001MAL227)
- Vi=L/4-106 (larghezza vetro)
- Fi=Wi (larghezza dei fermavetri)
- Gi=L/4+40 (larghezza guida scorrimento 001MAM899)
- Ch=L/2-10 (larghezza chiusura telaio superiore)
- A=L/2+75 (larghezza dall'anta con 001MAL224+001MAL230)
- A+Vp/20 = T (larghezza minima trave automazione)
- T=L (larghezza trave consigliata)



ATTENZIONE: LA LUNGHEZZA DELLA TRAVE CONSIGLIATA SI ALLINEA ALLA STRUTTURA DEL SERRAMENTO

DISTINTA DI TAGLIO	TAGLIO		MATERIE PLASTICHE																							
	90°	45°	Q	001MAL225	Q	001MAL226	Q	001MAL227	Q	001MAL228	Q	001MAL229	Q	001MAL230	Q	001MAL231	Q	001MAL232	Q	001MAL233	Q	001MAL234	Q	
ANTE MOBILI	□	□	2	H-93	2	H-93	4	H-93	4	H-220	2	H-93	2	H-93	2	H-93	4	H-220	2	H-93	2	H-93	2	H-93	2	H-93
ANTE MOBILI	□	□	2	L/4-123	2	L/4-123	2	L/4-123	4	L/4-123	2	L/4-123	2	L/4-123	2	L/4-123	4	L/4-123	2	L/4-123	2	L/4-123	2	L/4-123	2	L/4-123
ANTE FISSE	□	□	4	H-30	4	H-30	4	H-30	4	H-213	4	H-30	4	H-30	4	H-213	4	H-30	4	H-30	4	H-30	4	H-30	4	H-30
ANTE FISSE	□	□	4	L/4-123	4	L/4-123	4	L/4-123	4	L/4-123	4	L/4-123	4	L/4-123	4	L/4-123	4	L/4-123	4	L/4-123	4	L/4-123	4	L/4-123	4	L/4-123
TELAIO	□	□	2	H	2	H	2	H	2	L/2-10	2	H	2	L/2-10	2	H	2	L/2-10	2	H	2	L/2-10	2	H	2	L/2-10
TELAIO	□	□	1	L	1	L	1	L	1	L/2+53	1	L	1	L	1	L/2+53	1	L	1	L	1	L/2+53	1	L	1	L
VARIE	□	□
VARIE	□	□

ACCESSORI VARI	COD.	Q	DIM.
STAFFA PER ANTE FISSE	001MAF002	4	
ANCORAGGIO FISSE	001MAF003	2	
SETTORE COPERTURA SAS	001MAM002	2	
BULLONERIA ANTE	001MAMF01	4	
SQUADRETTA	001MAMF02	4	
ANGOLARE TELAI	001MAMF03	2	
ACCESSORI ANTE MOBILI	001MAM003	0	
DIMENSIONE VETRI MOBILI	①	2	H-220/L/4-106
DIMENSIONI VETRI FISSI	①	2	H-213/L/4-106
LUNGH. GUARNIZIONE VETRO	①	1	(H/L/4-250)x16
① Vetro Kg/mq Guarnizioni			
			15mm 37,5 009P3+sigillante
			14mm 35 009P3-2
			12mm 30 009P4-2
			10mm 25 009P5-2
			8mm 20 009P5-P6
			6mm 15 001P6-2
			4mm 10 001P7-2

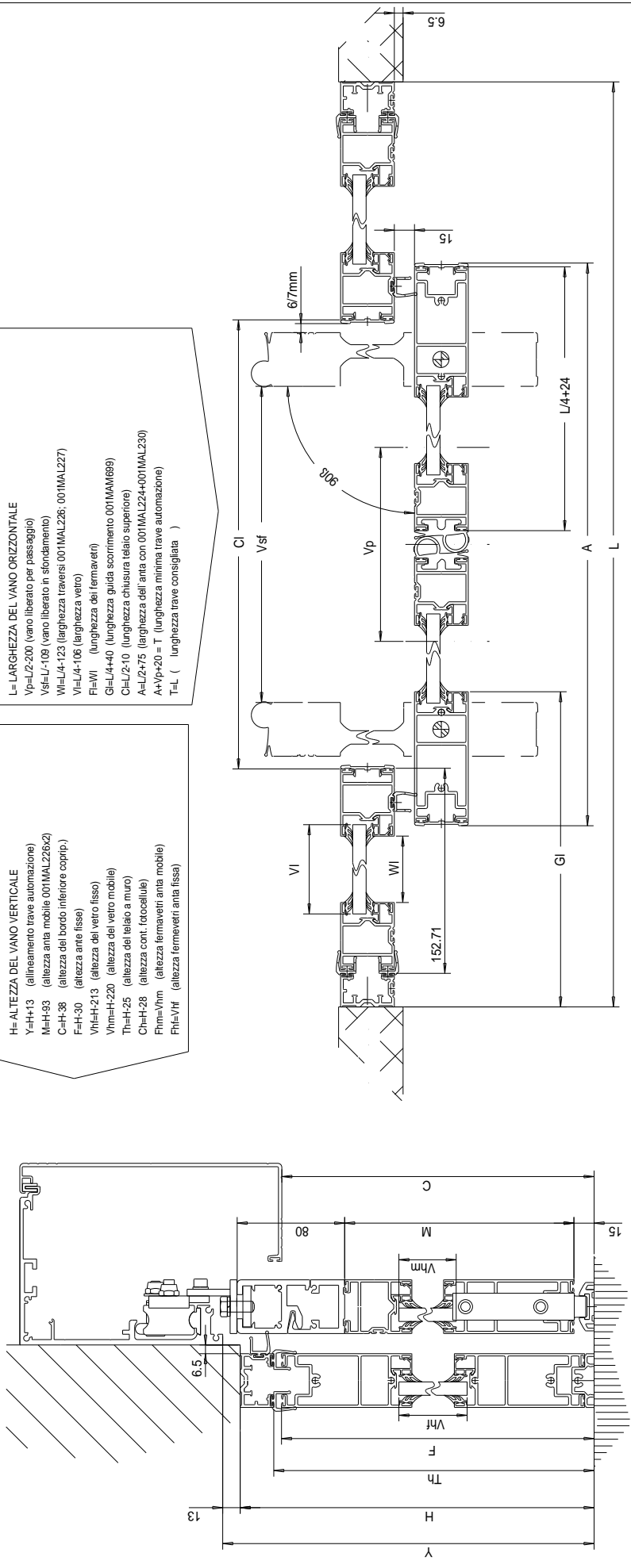


DETERMINAZIONE DELLE ALTEZZE

H= ALTEZZA DEL VANO VERTICALE
 Y=H+13 (allineamento trave automazione)
 M=H-93 (altezza anta mobile 001MAL226x2)
 C=H-38 (altezza del bordo inferiore coprip.)
 F=H-30 (altezza ante fisse)
 Vh=H-213 (altezza del vetro fisso)
 Vm=H-220 (altezza del vetro mobile)
 Th=H-25 (altezza del telaio a muro)
 Ch=H-28 (altezza cont. fotocellule)
 Fhm=Vhm (altezza fermavetri anta mobile)
 Fhl=Vhl (altezza fermavetri ante fissa)

DETERMINAZIONE DELLE LARGHEZZE 2 ANTE MOBILI

L= LARGHEZZA DEL VANO ORIZZONTALE
 Vp=L/2-200 (vano liberato per passaggio)
 Vs=L-108 (vano liberato in sfondamento)
 Wl=L/4-123 (larghezza traversi 001MAL226; 001MAL227)
 Vl=L/4-106 (larghezza vetro)
 Fl=WI (larghezza dei fermavetri)
 Gl=L/4+40 (larghezza guida scorrimento 001MAM899)
 Cl=L/2-10 (larghezza chiusura telaio superiore)
 A=L/2+75 (larghezza dall'anta con 001MAL224+001MAL230)
 A+Vp/20 = T (larghezza minima trave automazione)
 T=L (larghezza trave consigliata)



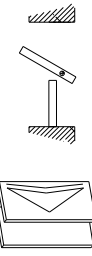
ATTENZIONE: LA LUNGHEZZA DELLA TRAVE CONSIGLIATA SI ALLINEA ALLA STRUTTURA DEL SERRAMENTO

ACCESSORI VARI	COD.	Q	DIM.
STAFFA PER ANTE FISSE	001MAF002	4	
ANCORAGGIO FISSE	001MAF003	2	
SETTORE COPERTURA SAS	001MAM002	2	
BULLONERIA ANTE	001MAMF01	4	
SQUADRETTA	001MAMF02	4	
ANGOLARE TELAIO	001MAMF03	2	
ACCESSORI ANTE MOBILI	001MAM003	0	
DIMENSIONE VETRI MOBILI	①	2	H-220/L/4-106
DIMENSIONI VETRI FISSI	①	2	H-213/L/4-106
LUNGH. GUARNIZIONE VETRO	①	1	(H/L/4-250)x16

DISTINTA DI TAGLIO	TAGLIO		ATTENZIONE: LA LUNGHEZZA DELLA TRAVE CONSIGLIATA SI ALLINEA ALLA STRUTTURA DEL SERRAMENTO																				
	90°	45°	Q	001MAL225	Q	001MAL226	Q	001MAL227	Q	001MAL228	Q	001MAL229	Q	001MAL230	Q	001MAL231	Q	001MAL232	Q	001MAL234	Q		
ANTE MOBILI	□	□	2	H-93	2	H-93	4	H-220	2	H-93	2	H-93	4	H-220	2	H-93	2	H-93	2	H-93	2	H-93	
ANTE MOBILI	□	□	2	L/4-123	2	L/4-123	4	L/4-123	2	L/4-123	2	L/4-123	4	L/4-123	2	L/4-123	2	L/4-123	2	L/4-123	2	L/4-123	
ANTE FISSE	□	□	4	H-30	2	H-30	4	H-213	2	H-30	2	H-30	4	H-213	2	H-30	2	H-30	2	H-30	2	H-30	
ANTE FISSE	□	□	4	L/4-123	2	L/4-123	4	L/4-123	2	L/4-123	2	L/4-123	4	L/4-123	2	L/4-123	2	L/4-123	2	L/4-123	2	L/4-123	
TELAIO	□	□	2	H	2	H	4	L/2-10	1	L/2-10	1	L/2-10	4	L/2-10	1	L/2-10	1	L/2-10	1	L/2-10	1	L/2-10	
TELAIO	□	□	1	L	1	L	1	L/2+53	1	L/2+53	1	L/2+53	1	L/2+53	1	L/2+53	1	L/2+53	1	L/2+53	1	L/2+53	
VARE	□	□																					
VARE	□	□																					

① Vetro Kg/mq Guarnizioni

15mm	37,5	009P3+sigillante
14mm	35	009P3x2
12mm	30	009P4x2
10mm	25	009P5x2
8mm	20	009P5+P6
6mm	15	001P6x2
4mm	10	001P7x2

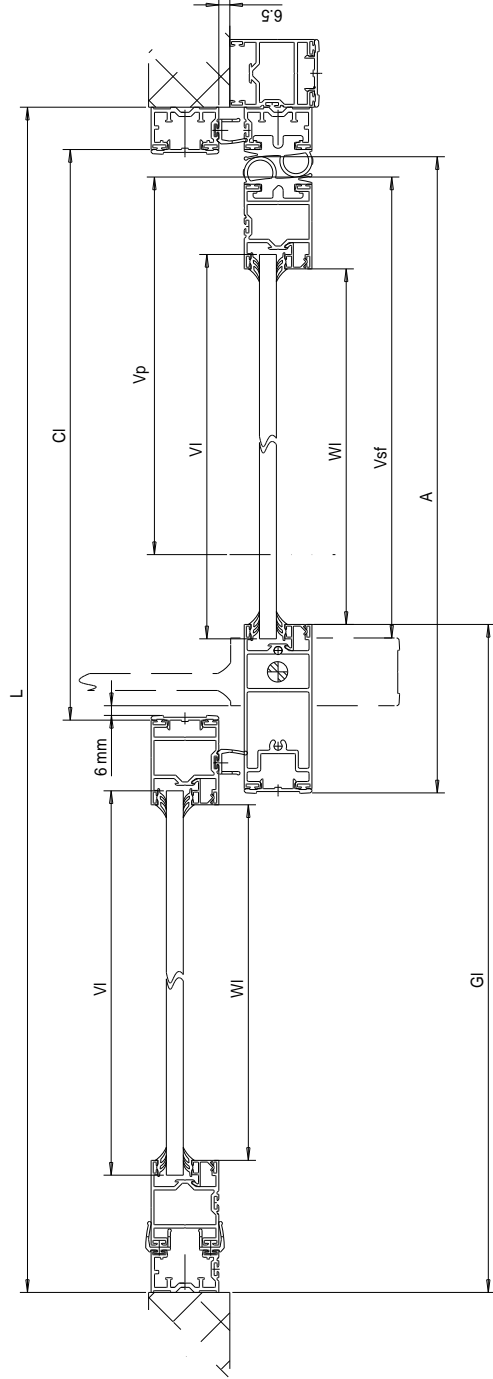
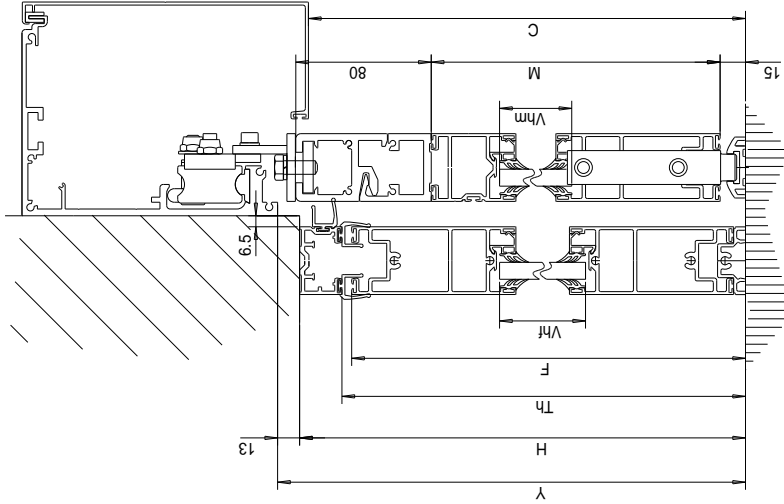


DETERMINAZIONE DELLE ALTEZZE

- H= ALTEZZA DEL VANO VERTICALE
- Y=H+13 (allineamento trave automazione)
- M=H-93 (altezza anta mobile 001MAL226x2)
- C=H-5 (altezza del bordo inferiore coprip.)
- Vhk=H-213 (altezza del vetro fisso)
- Vhm=H-220 (altezza del vetro mobile)
- F=H-30 (altezza anta fissa)
- Th=H (altezza del telaio a muro)
- Ch=H-28 (altezza cont. fotocellule)
- Fhm=Vhm (altezza fermavetri anta mobile)
- Fhk=Vhf (altezza fermavetri anta fissa)

DETERMINAZIONE DELLE LARGHEZZE 2 ANTE MOBILI

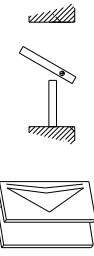
- L= LARGHEZZA DEL VANO ORIZZONTALE
- Vp=L/2+128 (vano liberato per passaggio)
- Vsf=L/2-78 (vano liberato in sfondamento)
- Wl=L/2-140 (larghezza traversi 001MAL226, 001MAL227)
- Vi=L/2-123 (larghezza vetro)
- Fi=Wi (lunghezza dei fermavetri)
- Gi=L/2+50 (lunghezza guida scorrimento 001MAM899)
- Ch=L/2-13 (lunghezza chiusura telaio superiore)
- A=L/2+26 (larghezza dell'anta con 001MAL224+001MAL230)
- T=L+45 (lunghezza minima trave automazione)
- T=L+90 (lunghezza trave consigliata "centrata")



DISTINTA DI TAGLIO

MATERIALI	TAGLIO		Q	001MAL225	Q	001MAL226	Q	001MAL227	Q	001MAL228	Q	001MAL229	Q	001MAL230	Q	001MAL231	Q	001MAL232	Q	001MAL234	Q	...	Q	...		
	90°	45°																								
ANTE MOBILI	□	□	1	H-93	1	H-93	2	H-220	1	H-93	1	H-93	1	H-93	1	H-220	1	H-93	1	H-93	1	H-93	1	H-93	1	H-93
ANTE MOBILI	□	□	1	L/2-141	1	L/2-141	2	L/2-141	1	80	1	L/2-141	1	L/2-141	1	L/2-141	1	L/2-141	1	L/2-141	1	L/2-141	1	L/2-141	1	L/2-141
ANTE FISSE	□	□	2	H-30	1	H-30	2	H-213	1	H-28	1	H-28	1	H-28	1	H-213	1	H-30	1	H-30	1	H-30	1	H-30	1	H-30
ANTE FISSE	□	□	2	L/2-141	1	L/2-141	2	L/2-141	1	L/2-141	1	L/2-141	1	L/2-141	1	L/2-141	1	L/2-141	1	L/2-141	1	L/2-141	1	L/2-141	1	L/2-141
TELAIO	□	□	2	H	1	H	2	H	1	H	1	H	1	H	1	H	1	H	1	H	1	H	1	H	1	H
TELAIO	□	□	1	L	1	L	1	L	1	L	1	L	1	L	1	L	1	L	1	L	1	L	1	L	1	L
TELAIO BATTUTA	□	□	1	H+13	1	H+13	1	H+13	1	H+13	1	H+13	1	H+13	1	H+13	1	H+13	1	H+13	1	H+13	1	H+13	1	H+13
VARIE	□	□	1	H	1	H	1	H	1	H	1	H	1	H	1	H	1	H	1	H	1	H	1	H	1	H
VARIE	□	□	1	L/2+35	1	L/2+35	1	L/2+35	1	L/2+35	1	L/2+35	1	L/2+35	1	L/2+35	1	L/2+35	1	L/2+35	1	L/2+35	1	L/2+35	1	L/2+35

ACCESSORI VARI	COD.	Q	DIM.
STAFFA PER ANTE FISSE	001MAF002	2	
ANCORAGGIO FISSE	001MAF003	1	
SETTORE COPERTURA SAS	001MAM002	1	
BULLONERIA ANTE	001MAMF01	2	
SQUADRETTA	001MAMF02	2	
ANGOLARE TELAO	001MAMF03	2	
ACCESSORI ANTE MOBILI	001MAM003	0	
DIMENSIONE VETRI MOBILI	①	1	H-220/L/2-123
DIMENSIONI VETRI FISSI	①	1	H-213/L/2-123
LUNGH. GUARNIZIONE VETRO	①	1	(H+L/4-250)X16
①	Vetro Kg/mq	Guarnizioni	
	15mm	37,5	009P3+sigillante
	14mm	35	009P3x2
	12mm	30	009P4x2
	10mm	25	009P5x2
	8mm	20	009P5+009P6
	6mm	15	009P6x2
	4mm	10	009P7x2

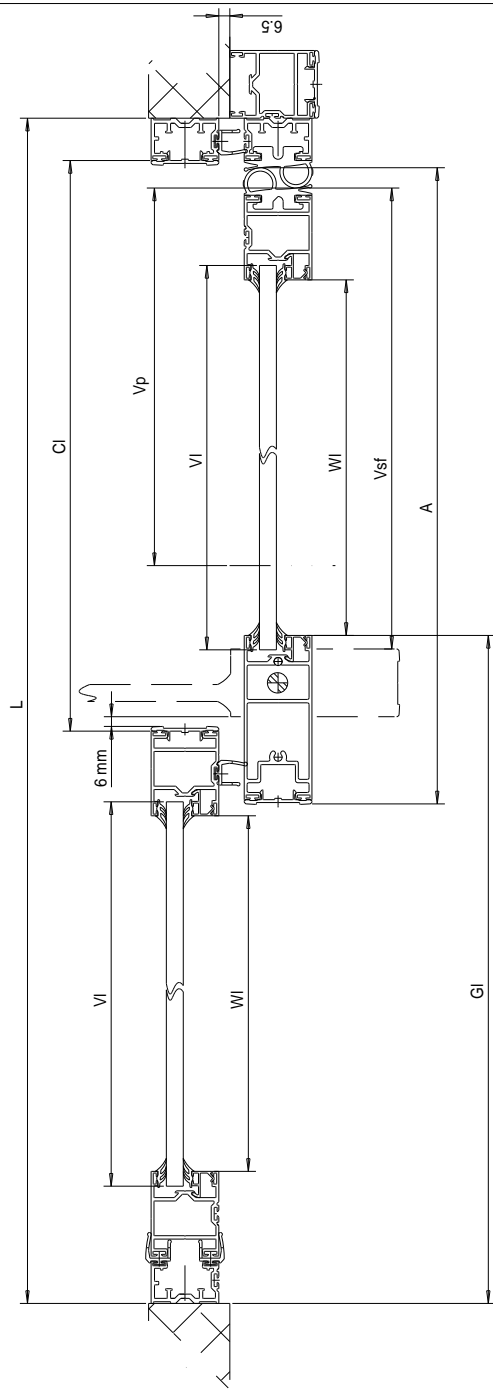
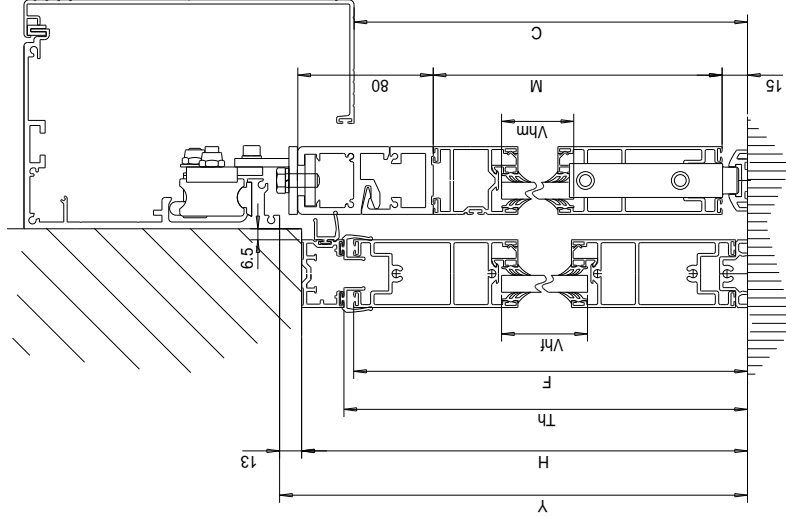


DETERMINAZIONE DELLE ALTEZZE

- H= ALTEZZA DEL VANO VERTICALE
- Y=H+13 (allineamento trave automazione)
- M=H-93 (altezza anta mobile 001MAL226x2)
- C=H-38 (altezza del bordo inferiore coprip.)
- Vh=H-213 (altezza del vetro fisso)
- Vmm=H-220 (altezza del vetro mobile)
- F=H-30 (altezza anta fissa)
- Th=H (altezza del telaio a muro)
- Ch=H-28 (altezza cont. fotocellule)
- Fhm=Vmm (altezza fermavetri anta mobile)
- Fhf=Vhf (altezza fermavetri anta fissa)

DETERMINAZIONE DELLE LARGHEZZE 2 ANTE MOBILI

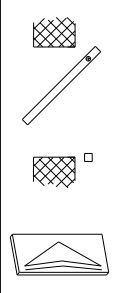
- L= LARGHEZZA DEL VANO ORIZZONTALE
- Vp=L-2128 (vano liberato per passaggio)
- Vsf=L/2-78 (vano liberato in sfondamento)
- W=L-2-140 (larghezza traversi 001MAL226; 001MAL227)
- Vi=L/2-123 (larghezza vetro)
- Fi=Wi (lunghezza dei fermavetri)
- Gi=L-2+50 (lunghezza guida scorrimento 001MAM899)
- Ch=L/2-13 (lunghezza chiusura telaio superiore)
- A=L/2+26 (larghezza dell'anta con 001MAL224+001MAL230)
- T=L+45 (lunghezza minima trave automazione)
- T=L+90 (lunghezza trave consigliata "centrata")



DISTINTA DI TAGLIO	MATERIALI		TAGLIO	
	90°	45°	90°	45°
ANTE MOBILI	[Image]	[Image]	[Image]	[Image]
ANTE MOBILI	[Image]	[Image]	[Image]	[Image]
ANTE FISSE	[Image]	[Image]	[Image]	[Image]
ANTE FISSE	[Image]	[Image]	[Image]	[Image]
TELAIO	[Image]	[Image]	[Image]	[Image]
TELAIO	[Image]	[Image]	[Image]	[Image]
TELAIO BATTUTA	[Image]	[Image]	[Image]	[Image]
VARIE	[Image]	[Image]	[Image]	[Image]
VARIE	[Image]	[Image]	[Image]	[Image]

Q	001MAL225	Q	001MAL226	Q	001MAL227	Q	001MAL228	Q	001MAL229	Q	001MAL230	Q	001MAL231	Q	001MAL232	Q	001MAL234	Q	...
1	H-93	1	H-93	1	H-93	1	H-93	1	H-93	1	H-93	2	H-220	1	H-93	1	H-93	1	...
1	L/2-141	1	L/2-141	1	L/2-141	1	L/2-141	1	L/2-141	1	L/2-141	2	L/2-141	1	L/2-141	1	L/2-141	1	...
2	H-30	2	H-30	2	H-30	2	H-30	2	H-30	2	H-30	2	H-213	1	H-30	2	H-30	2	...
2	L/2-141	2	L/2-141	2	L/2-141	2	L/2-141	2	L/2-141	2	L/2-141	2	L/2-141	1	L/2-141	2	L/2-141	2	...
2	H	2	H	2	H	2	H	2	H	2	H	2	H	1	H	2	H	2	...
1	H+13	1	H+13	1	H+13	1	H+13	1	H+13	1	H+13	1	H+13	1	H+13	1	H+13	1	...
1	H	1	H	1	H	1	H	1	H	1	H	1	H	1	H	1	H	1	...
1	L/2+35	1	L/2+35	1	L/2+35	1	L/2+35	1	L/2+35	1	L/2+35	1	L/2+35	1	L/2+35	1	L/2+35	1	...

ACCESSORI VARI	COD.	Q	DIM.
STAFFA PER ANTE FISSE	001MAF002	2	.
ANCORAGGIO FISSE	001MAF003	1	.
SETTORE COPERTURA SAS	001MAM002	1	.
BULLONERIA ANTE	001MAMF01	2	.
SQUADRETTA	001MAMF02	2	.
ANGOLARE TELAO	001MAMF03	2	.
ACCESSORI ANTE MOBILI	001MAM003	0	.
DIMENSIONE VETRI MOBILI	①	1	H-220xL/2-123
DIMENSIONI VETRI FISSI	①	1	H-213xL/2-123
LUNGH. GUARNIZIONE VETRO	①	1	(HxL/4-250)x16
① Vetro Kg/mq	Guarnizioni		
15mm	009P3+sigillante		
14mm	009P3x2		
12mm	009P4x2		
10mm	009P5x2		
8mm	009P5+009P6		
6mm	009P6x2		
4mm	009P7x2		

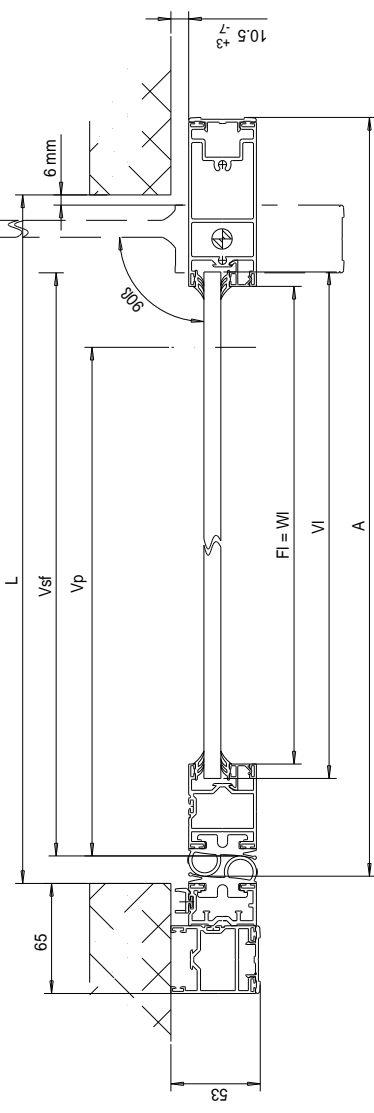
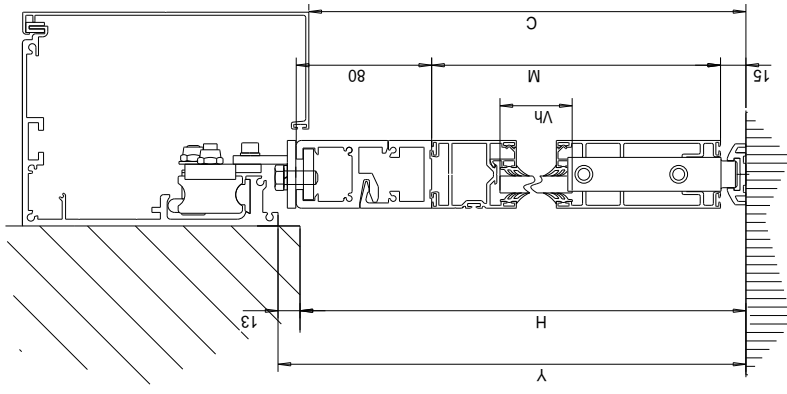


DETERMINAZIONE DELLE LARGHEZZE 1 ANTA MOBILE

L = LARGHEZZA DEL VANO ORIZZONTALE
 Vp = L-108 (vano liberato per passaggio)
 Vsf=L-62 (vano liberato in sfondamento)
 Wl= L-125 (larghezza traversi 001MAL226,001MAL227)
 Vl= L-108 (larghezza vetro)
 Fl= Vl (larghezza fermavetro orizzontali)
 Gl= L-28 (lunghezza guida di scorrimento 001MAM699)
 A+Vp+90= T (lunghezza minima trave automazione)

DETERMINAZIONE DELLE ALTEZZE

H = ALTEZZA DEL VANO VERTICALE
 Y=H+13 (allineamento trave automazione)
 M=H-93 (altezza anta mobile 001MAL226,001MAL227)
 C=H-5 (altezza del bordo inferiore copr.p.)
 Vh=H-220 (altezza del vetro)
 Fh=H-215 (lunghezza fermavetri verticali)

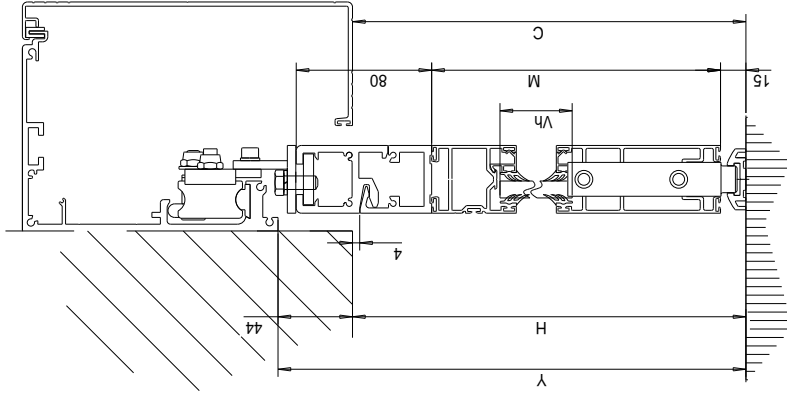
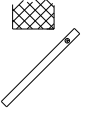


**ATTENZIONE: LA LUNGHEZZA DELLA TRAVE CONSIGLIATA
SI ALLINEA ALLA STRUTTURA DEL SERRAMENTO**

ACCESSORI VARI	COD.	Q	DIM.
STAFFA PER ANTE FESSE	001MAF002	0	
ANCORAGGIO FESSE	001MAF003	0	
SETTORE COPERTURA SAS	001MA0002	1	
BULLONERIA ANTE	001MAMF01	1	
SQUADRETTA	001MAMF02	2	
ANGOLARE TELAIO	001MAMF03	0	
ACCESSORI ANTE MOBILI	001MAM003	0	
DIMENSIONE VETRO	①	1	H-220xL-108
LUNGH. GUARNIZIONE VETRO	①	1	(H+L-250)x4

DISTINTA DI TAGLIO	TAGLIO		ATTENZIONE: LA LUNGHEZZA DELLA TRAVE CONSIGLIATA SI ALLINEA ALLA STRUTTURA DEL SERRAMENTO															
	90S	45S	Q	001MAL225	Q	001MAL227	Q	001MAL228	Q	001MAL229	Q	001MAL230	Q	001MAL231	Q	001MAL232	Q	001MAL234
ANTE MOBILI	□	□	1	H-93	1	H-93	1	H-93	1	H-93	2	H-215	1	H-93	1	H-93	1	H-93
ANTE MOBILI	□	□	1	L-125	1	L-125	1	80	2	L-125	2	L-125	1	L-125	1	L-125	1	L-125
TENUTA DI CHIUSURA	△	△	1	H+13	1	H+13	1	H+13	1	H+13	1	H+13	1	H+13	1	H+13	1	H+13

Vetro Kg/mq Guarnizioni	
15mm	009P3+sigillante
14mm	009P3x2
12mm	009P4x2
10mm	009P5x2
8mm	009P5+P6
6mm	001P6x2
4mm	001P7x2

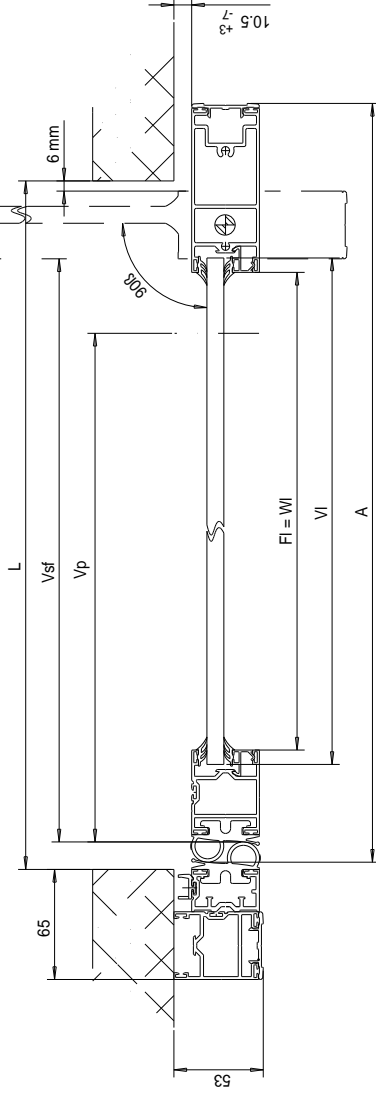


DETERMINAZIONE DELLE ALTEZZE

H= ALTEZZA DEL VANO VERTICALE
Y=H+44 (allineamento trave automazione)
M=H-62 (altezza anta mobile 001MAL226,001MAL227)
C=H (altezza del bordo inferiore coprip.)
Vh=H-190 (altezza del vetro)
Phi=Vh (lunghezza fermavetro verticali)

DETERMINAZIONE DELLE LARGHEZZE 1 ANTA MOBILE

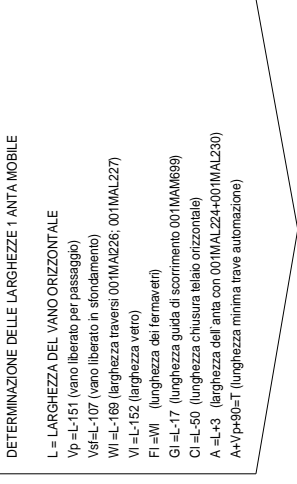
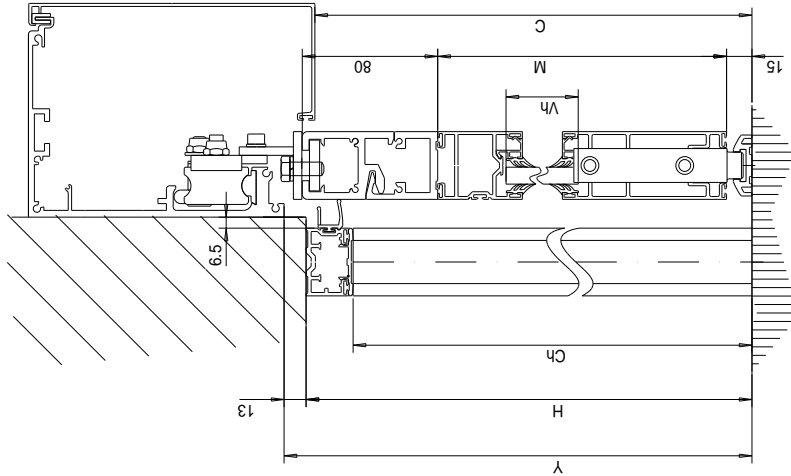
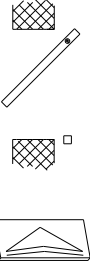
L= LARGHEZZA DEL VANO ORIZZONTALE
Vp=L-108 (vano liberato per passaggio)
Vsf=L-62 (vano liberato in sfondamento)
W=L-125 (larghezza traversi 001MAL226,001MAL227)
Vi=L-108 (larghezza vetro)
Fi=Vi (larghezza fermavetro orizzontali)
Gi=L-28 (lunghezza guida di scorrimento 001MAM699)
A+Vp+90= T (lunghezza minima trave automazione)



ATTENZIONE: LA LUNGHEZZA DELLA TRAVE CONSIGLIATA
SI ALLINEA ALLA STRUTTURA DEL SERRAMENTO

DISTINTA DI TAGLIO	TAGLIO		COPRIPROFILO																		
	90°	45°	Q	001MAL225	Q	001MAL227	Q	001MAL228	Q	001MAL229	Q	001MAL230	Q	001MAL231	Q	001MAL232	Q	001MAL233	Q	001MAL234	
MATERIALI																					
ANTE MOBILI			1	H-62																	
ANTE MOBILI			1	L-125																	
TENUTA DI CHIUSURA			1	H+44																	

ACCESSORI VARI	COD.	Q	DIM.
STAFFA PER ANTE FISSE	001MAF002	0	
ANCORAGGIO FISSE	001MAF003	0	
SETTORE COPERTURA SAS	001MAM002	1	
BULLONERIA ANTE	001MAMF01	1	
SQUADRETTA	001MAMF02	2	
ANGOLARE TELAIO	001MAMF03	0	
ACCESSORI ANTE MOBILI	001MAM003	0	
DIMENSIONE VETRO	①	1	H-190xL-108
LUNGH. GUARNIZIONE VETRO	①	1	(H-L-250)x4
① Vetro Kg/mq Guarnizioni			
	15mm	37.5	009P3+sigillante
	14mm	35	009P3x2
	12mm	30	009P4x2
	10mm	25	009P5x2
	8mm	20	009P5+P6
	6mm	15	001P6x2
	4mm	10	001P7x2



DETERMINAZIONE DELLE ALTEZZE

H = ALTEZZA DEL VANO VERTICALE
 Y = H+13 (allineamento trave automazione)
 M = H-83 (altezza anta mobile 001MAL226, 001MAL227)
 C = H-5 (altezza del bordo inferiore c.prip.)
 Vh = H-220 (altezza del vetro)
 Th = H (altezza del telaio a muro)
 Ch = H-28 (altezza cont. fotocellule)
 Fh = H-215 (altezza fermavetri verticali)

DETERMINAZIONE DELLE LARGHEZZE 1 ANTA MOBILE

L = LARGHEZZA DEL VANO ORIZZONTALE
 Vp = L-151 (vano liberato per passaggio)
 Vsf = L-107 (vano liberato in sfondamento)
 WI = L-168 (larghezza traversi 001MAL226; 001MAL227)
 VI = L-152 (larghezza vetro)
 FI = WI (larghezza dei fermavetri)
 GI = L-17 (lunghezza guida di scorrimento 001MAM639)
 CI = L-50 (lunghezza chiusura telaio orizzontale)
 A = L-43 (larghezza dell'anta con 001MAL224+001MAL230)
 A+Vp+90=T (lunghezza minima trave automazione)

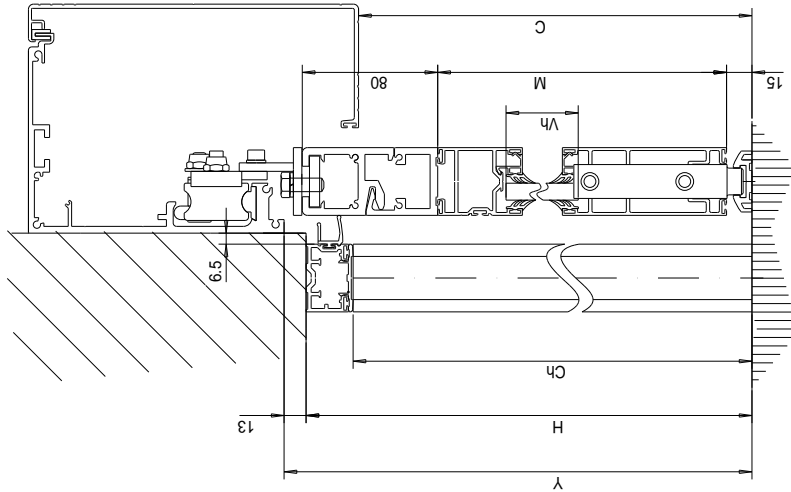
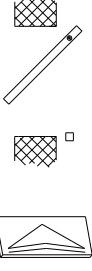
ATTENZIONE: LA LUNGHEZZA DELLA TRAVE CONSIGLIATA
SI ALLINEA ALLA STRUTTURA DEL SERRAMENTO

ACCESSORI VARI	COD.	Q	DIM.
STAFFA PER ANTE Fisse	001MAF002	0	.
ANCORAGGIO Fisse	001MAF003	0	.
SETTORE COPERTURA SAS	001MAM002	1	.
BULLONERIA ANTE	001MAMF01	1	.
SQUADRETTA	001MAMF02	2	.
ANGOLARE TELAIO	001MAMF03	2	.
ACCESSORI ANTE MOBILI	001MAM003	0	.
DIMENSIONE VETRO	①	1	H-220xL-152
LUNGH. GUARNIZIONE VETRO	①	1	(H-L-250)x4

DISTINTA DI TAGLIO	MATERIALI		TAGLIO																
	90°	45°	Q	001MAL225	Q	001MAL227	Q	001MAL228	Q	001MAL229	Q	001MAL230	Q	001MAL231	Q	001MAL232	Q	001MAL234	
ANTA MOBILE		
ANTA MOBILE		
BATTUTA DI CHIUSURA		
TELAIO			1	H	1	H-93	2	H-215	1	H-93	1	H-80	2	L-169	1	H+13	1	H+12	
TELAIO			2	H	1	L	
TELAIO			1	L	1	L-169	
TELAIO			1	L	1	L-169	
TELAIO			1	L	1	L-50	

① Vetro Kg/mq Guarnizioni

15mm	37.5	009P3+sigillante
14mm	35	009P3x2
12mm	30	009P4x2
10mm	25	009P5x2
8mm	20	009P5+P6
6mm	15	001P6x2
4mm	10	001P7x2

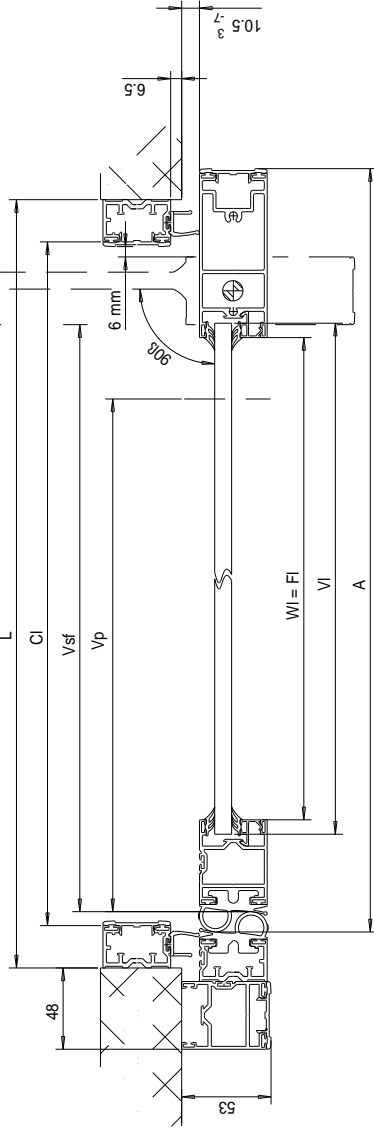


DETERMINAZIONE DELLE ALTEZZE

H = ALTEZZA DEL VANO VERTICALE
Y = H+13 (allineamento trave automazione)
M = H-83 (altezza anta mobile 001MAL226; 001MAL227)
C = H-38 (altezza del bordo inferiore coprip.)
Vh = H-220 (altezza del vetro)
Th = H (altezza del telaio a muro)
Ch = H-28 (altezza cont. fotocellule)
Fh = H-215 (altezza fermavetri verticali)

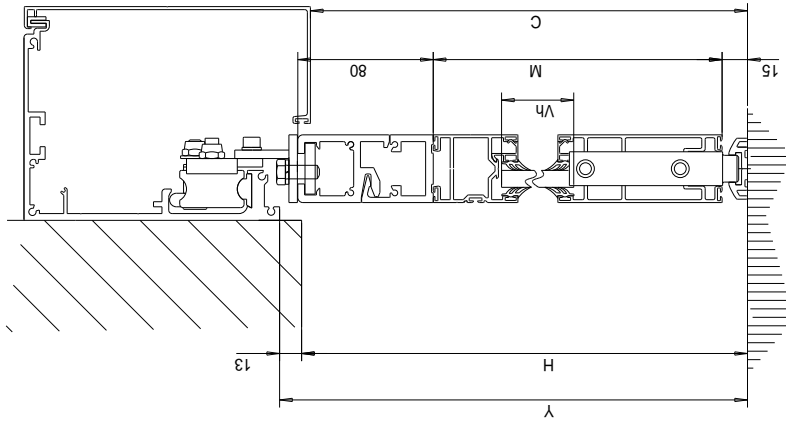
DETERMINAZIONE DELLE LARGHEZZE 1 ANTA MOBILE

L = LARGHEZZA DEL VANO ORIZZONTALE
Vp = L-151 (vano liberato per passaggio)
Vsf = L-107 (vano liberato in sfondamento)
Wl = L-168 (larghezza traversi 001MA226; 001MAL227)
Vi = L-152 (larghezza vetro)
Fi = Wl (larghezza dei fermavetri)
Gi = L-17 (lunghezza guida di scorrimento 001MAM639)
Cl = L-50 (lunghezza chiusura telaio orizzontale)
A = L-43 (larghezza dell'anta con 001MAL224+001MAL230)
A+Vp+90=T (lunghezza minima trave automazione)



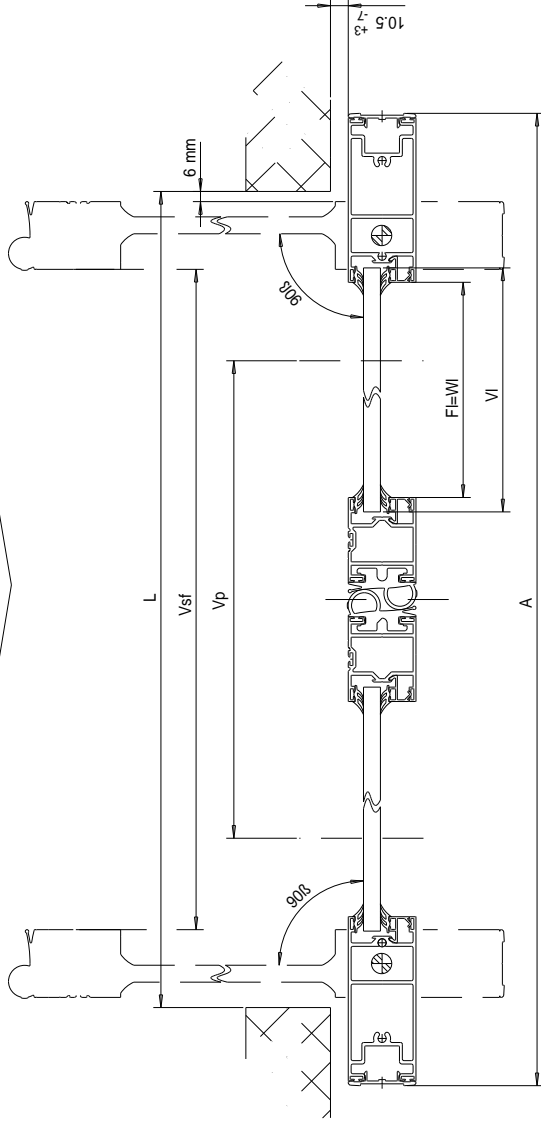
ATTENZIONE: LA LUNGHEZZA DELLA TRAVE CONSIGLIATA
SI ALLINEA ALLA STRUTTURA DEL SERRAMENTO

DISTINTA DI TAGLIO	MATERIALI		TAGLIO		ACCESSORI VARI										DIM.	
	90°	45°	Q	Q	001MAL225	001MAL226	001MAL227	001MAL228	001MAL229	001MAL230	001MAL231	001MAL232	001MAL233	001MAL234		Q
ANTA MOBILE			1	H-93											0	001MAF002
ANTA MOBILE			1	L-169											0	001MAF003
BATTUTA DI CHIUSURA			1	H+13											1	001MAM001
TELAIO			2	H											2	001MAMF01
TELAIO			1	L											2	001MAMF02
TELAIO															2	001MAMF03
TELAIO															0	001MAM003
															1	① H-220xL-152
															1	① (H-L-250)x4
																Vetro Kg/mq Guarnizioni
																15mm 37.5 009P3+sigillante
																14mm 35 009P3x2
																12mm 30 009P4x2
																10mm 25 009P5x2
																8mm 20 009P5+P6
																6mm 15 001P6x2
																4mm 10 001P7x2



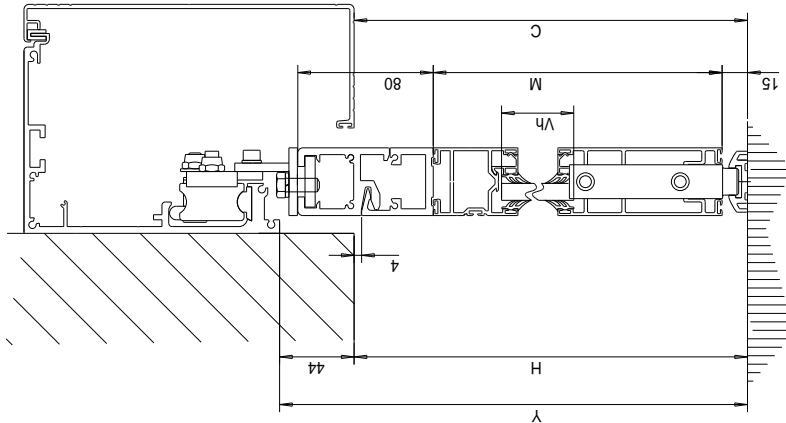
DETERMINAZIONE DELLE ALTEZZE
 H = ALTEZZA DEL VANO VERTICALE
 Y = H+13 (allineamento trave automazione)
 M = H-93 (altezza anta mobile 001MAL226x2)
 C = H-5 (altezza dal bordo inferiore coprip.)
 Vh = H-220 (altezza del vetro)
 Fh = H-215 (altezza fermavetri)

DETERMINAZIONE DELLE LARGHEZZE 2 ANTE MOBILI
 L = LARGHEZZA DEL VANO ORIZZONTALE
 Vp = L-180 (vano liberato per passaggio)
 Vsf = L-92 (vano liberato in sfondamento)
 Wl = L/2-114 (larghezza traversi 001MAL226,001MAL227)
 Vi = L/2-97 (larghezza vetro)
 Fi = L/2-114 (larghezza dei fermavetri)
 Gi = L/2+28 (larghezza guida di scorrimento)
 A = L+93 (larghezza dell'anta con 001MAL224+001MAL230)
 A+Vp+40=T (larghezza minima trave automazione)



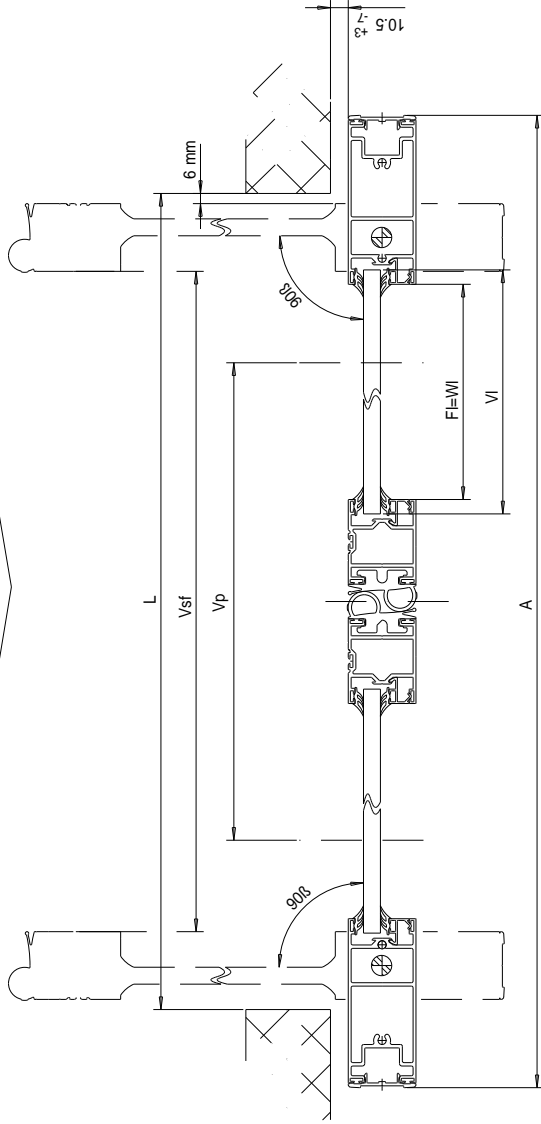
DISTINTA DI TAGLIO	TAGLIO	
	90°	45°
MATERIALI		
ANTA MOBILE		
ANTA MOBILE		

ACCESSORI VARI	COD.	Q	DIM.
STAFFA PER ANTE FISSE	001MAF002	0	
ANCORAGGIO FISSE	001MAF003	0	
SETTORE COPERTURA SAS	001MA0002	2	
BULLONERIA ANTE	001MA0F01	2	
SQUADRETTA	001MA0F02	4	
ANGOLARE TELAIO	001MA0F03	0	
ACCESSORI ANTE MOBILI	001MA0003	0	
DIMENSIONE VETRO	①	2	H-220xL/2-97
LUNGH. GUARNIZIONE VETRO	①	1	(H-L/2-250)x8
① Vetro Kg/mq Guarnizioni			
	15mm	37,5	009P3+sigillante
	14mm	35	009P3x2
	12mm	30	009P4x2
	10mm	25	009P5x2
	8mm	20	009P5+P6
	6mm	15	001P6x2
	4mm	10	001P7x2



DETERMINAZIONE DELLE ALTEZZE
 H=ALTEZZA DEL VANO VERTICALE
 Y =H+44 (allineamento trave automazione)
 M =H-62 (altezza anta mobile 001MAL226x2)
 C =H (altezza del bordo inferiore coprip.)
 Vh=H-190 (altezza del vetro)
 Fh=Vh (altezza fermavetri)

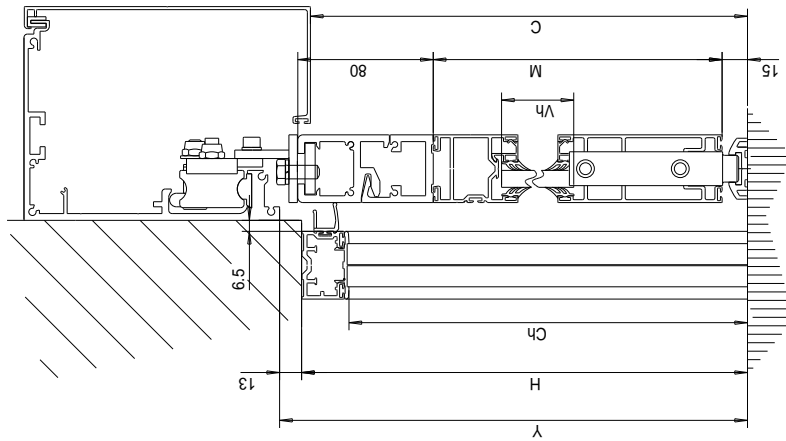
DETERMINAZIONE DELLE LARGHEZZE 2 ANTE MOBILI
 L = LARGHEZZA DEL VANO ORIZZONTALE
 Vp=L-180 (vano liberato per passaggio)
 Vsf=L-92 (vano liberato in sfondamento)
 Wl=L/2-114 (larghezza traversi 001MAL226,001MAL227)
 Vi=L/2-97 (larghezza vetro)
 Fl=L/2-114 (larghezza dei fermavetri)
 Gl=L/2+28 (lunghezza guida di scorrimento)
 A =L+93 (larghezza dell'anta con 001MAL224+001MAL230)
 A+Vp+40=T (lunghezza minima trave automazione)



DISTINTA DI TAGLIO	TAGLIO	
	90°	45°
MATERIALI		
ANTA MOBILE		
ANTA MOBILE		

Q	001MAL225	Q	001MAL226	Q	001MAL227	Q	001MAL228	Q	001MAL229	Q	001MAL230	Q	001MAL231	Q	001MAL232	Q	001MAL234
2		2	H-62														
2		2	L/2-114														
2		2	H-62														
2		2	L/2-114														
4		4	H-190														
4		4	L/2-114														
2		2	H-62														
2		2	L/2-114														
2		2	H-62														
2		2	L/2-114														

ACCESSORI VARI	COD.	Q	DIM.
STAFFA PER ANTE FISSE	001MAF002	0	
ANCORAGGIO FISSE	001MAF003	0	
SETTORE COPERTURA SAS	001MA0002	2	
BULLONERIA ANTE	001MA0F01	2	
SQUADRETTA	001MA0F02	4	
ANGOLARE TELAIO	001MA0F03	0	
ACCESSORI ANTE MOBILI	001MA0003	0	
DIMENSIONE VETRO	①	2	H-220xL/2-97
LUNGH. GUARNIZIONE VETRO	①	1	(H-L/2-250)x8
① Vetro Kg/mq Guarnizioni			
	15mm	37,5	009P3+sigillante
	14mm	35	009P3x2
	12mm	30	009P4x2
	10mm	25	009P5x2
	8mm	20	009P5+P6
	6mm	15	001P6x2
	4mm	10	001P7x2

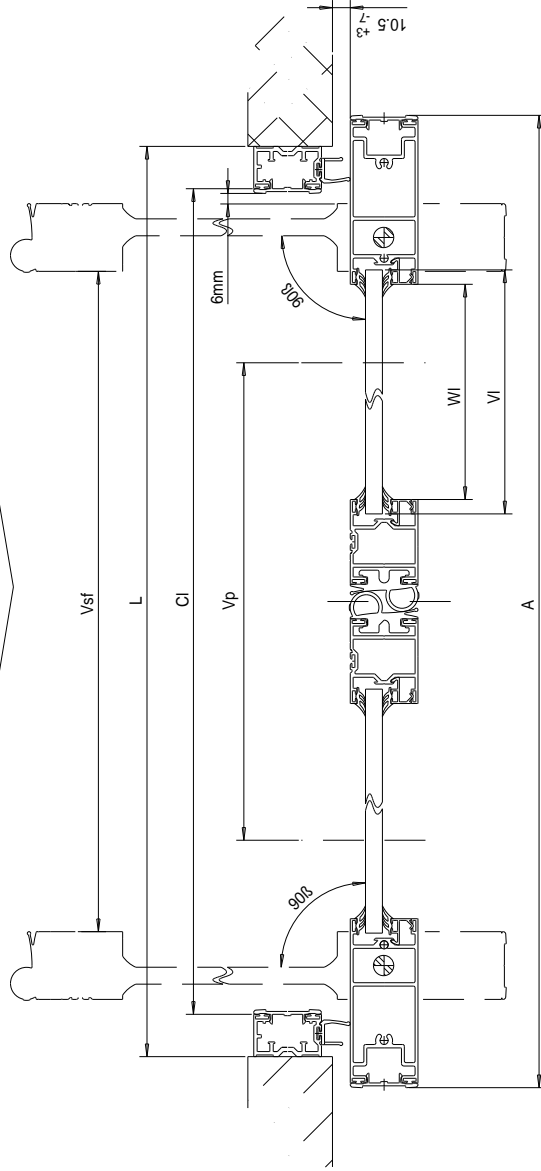


DETERMINAZIONE DELLE ALTEZZE

H = ALTEZZA DEL VANO VERTICALE
Y = H+13 (allineamento trave automazione)
M = H-93 (altezza anta mobile 001MAL226.42)
C = H-5 (altezza del bordo inferiore coprip.)
Ch = H-28 (altezza cont. fotocellule)
Vh = H-220 (altezza del vetro)
Fh = H-215 (altezza fermavetri)

DETERMINAZIONE DELLE LARGHEZZE 2 ANTE MOBILI

L = LARGHEZZA DEL VANO ORIZZONTALE
Vp = L-265 (vano liberato per passaggio)
Vsf = L-147 (vano liberato in sfondamento)
Wl = L/2-142 (larghezza traversi 001MAL226.001MAL227)
Vi = L/2-125 (larghezza vetro)
Fi = Wl (lunghezza dei fermavetri)
Gi = L/2+7 (lunghezza guida di scorrimento)
A = L+37 (larghezza dell'anta con 001MAL224+001MAL230)
A+Vp+40=T (lunghezza minima trave automazione)

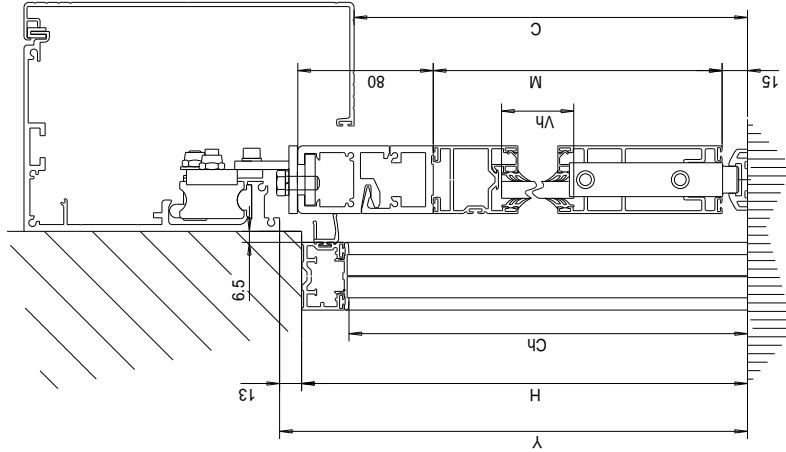
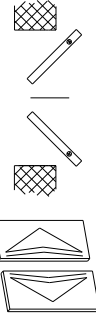


DISTINTA DI TAGLIO

MATERIALI	TAGLIO	
	90°	45°
ANTA MOBILE		
ANTA MOBILE		
TELAIO		
TELAIO		
TELAIO		
TELAIO		

Q	001MAL225	Q	001MAL226	Q	001MAL227	Q	001MAL228	Q	001MAL229	Q	001MAL230	Q	001MAL231	Q	001MAL232	Q	001MAL234
2	H-93	2	H-93	2	H-93	4	H-215	2	H-93	2	H-93	4	H-215	2	H-93	2	H-93
2	L/2-142	2	L/2-142	2	L/2-142	4	L/2-142	2	L/2-142	2	L/2-142	4	L/2-142	2	L/2-142	2	L/2-142
H	H	H	H	H	H	H	H	H	H	H	H	H	H	H	H	H	H
L	L	L	L	L	L	L	L	L	L	L	L	L	L	L	L	L	L
2	2	2	2	2	2	2	2	2	2	2	2	2	2	2	2	2	2
1	1	1	1	1	1	1	1	1	1	1	1	1	1	1	1	1	1
1	1	1	1	1	1	1	1	1	1	1	1	1	1	1	1	1	1

ACCESSORI VARI	COD.	Q	DIM.
STAFFA PER ANTE FISSE	001MAF002	0	
ANCORAGGIO FISSE	001MAF003	0	
SETTORE COPERTURA SAS	001MAM002	2	
BULLONERIA ANTE	001MAMF01	2	
SQUADRETTA	001MAMF02	4	
ANGOLARE TELAIO	001MAMF03	2	
ACCESSORI ANTE MOBILI	001MAM003	0	
DIMENSIONE VETRO	①	2	H-220/L/2-125
LUNGH. GUARNIZIONE VETRO	①	1	(H+L/2-250)x8
① Vetro Kg/mq Guarnizioni			
	15mm	37.5	009P3+sigillante
	14mm	35	009P3x2
	12mm	30	009P4x2
	10mm	25	009P5x2
	8mm	20	009P5+P6
	6mm	15	001P6x2
	4mm	10	001P7x2

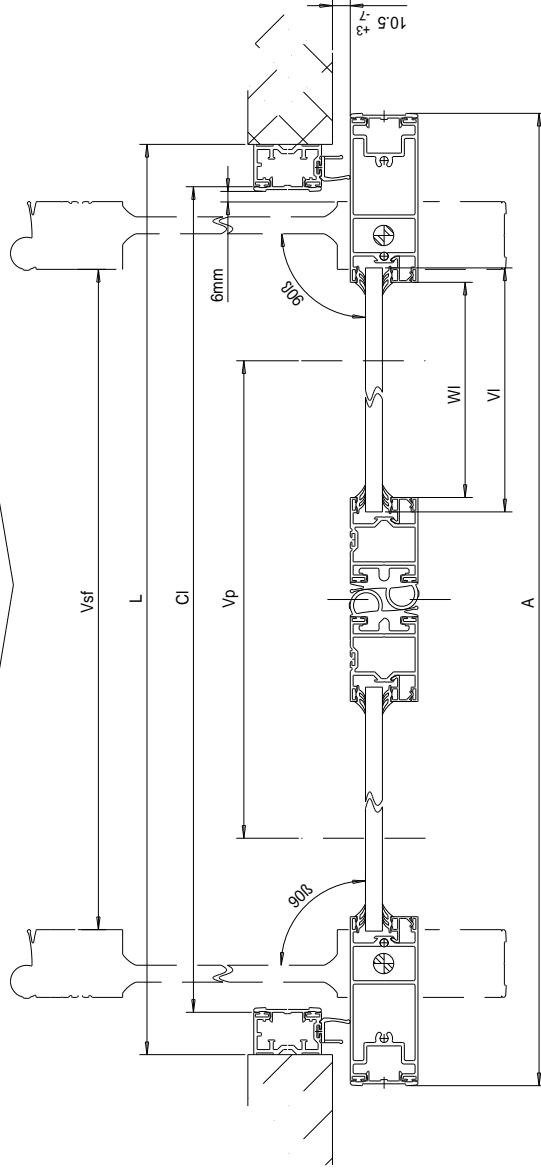


DETERMINAZIONE DELLE ALTEZZE

H = ALTEZZA DEL VANO VERTICALE
Y = H+13 (allineamento trave automazione)
M = H-93 (altezza anta mobile 001MAL226x2)
C = H-38 (altezza del bordo inferiore coprip.)
Ch = H-28 (altezza cont. fotocellule)
Vh = H-220 (altezza del vetro)
Fh = H-215 (altezza fermavetri)

DETERMINAZIONE DELLE LARGHEZZE 2 ANTE MOBILI

L = LARGHEZZA DEL VANO ORIZZONTALE
Vp = L-265 (vano liberato per passaggio)
Vsf = L-147 (vano liberato in sfondamento)
Wl = L/2-142 (larghezza traversi 001MAL226,001MAL227)
Vi = L/2-125 (larghezza vetro)
Fi = Wl (lunghezza dei fermavetri)
Gi = L/2+7 (lunghezza guida di scorrimento)
A = L+37 (larghezza dell'anta con 001MAL224+001MAL230)
A+Vp+40=T (lunghezza minima trave automazione)

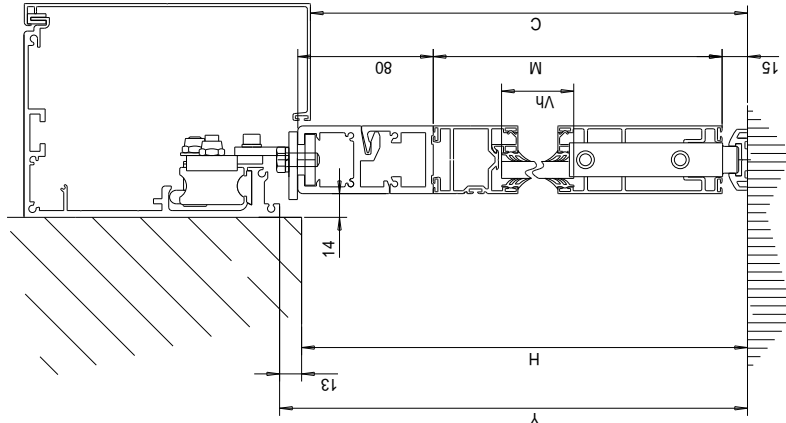
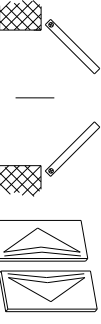


DISTINTA DI TAGLIO

MATERIALI	TAGLIO	
	90°	45°
ANTA MOBILE		
ANTA MOBILE		
TELAIO		
TELAIO		
TELAIO		
TELAIO		

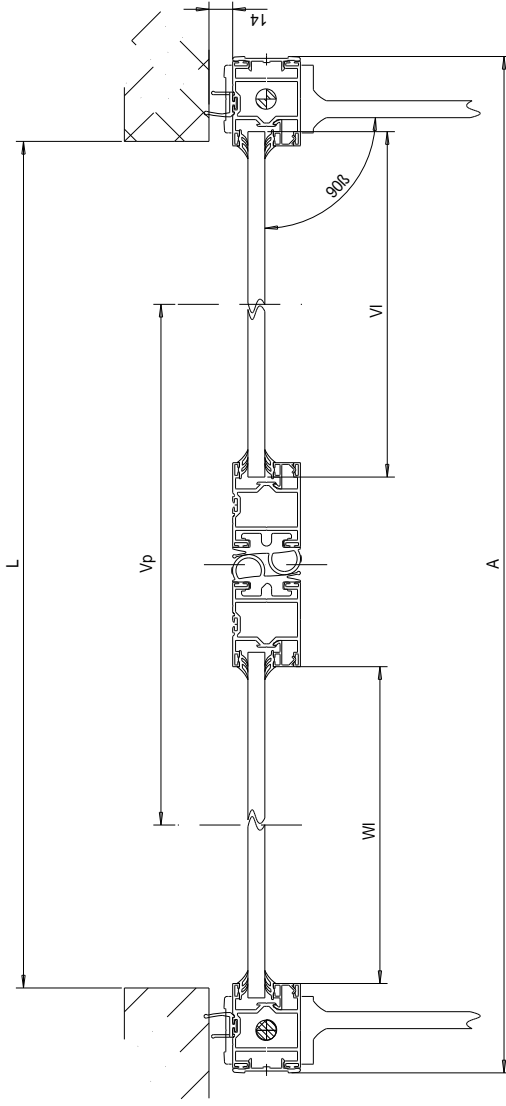
Q	001MAL225	Q	001MAL226	Q	001MAL227	Q	001MAL228	Q	001MAL229	Q	001MAL230	Q	001MAL231	Q	001MAL232	Q	001MAL234
2		2	H-93		H-93		H-93	2			H-93	4	H-215			2	H-93
2		2	L/2-142		L/2-142		80	2			80	4	L/2-142				
H																	
L																	

ACCESSORI VARI	COD.	Q	DIM.
STAFFA PER ANTE Fisse	001MAF002	0	
ANCORAGGIO Fisse	001MAF003	0	
SETTORE COPERTURA SAS	001MA0002	2	
BULLONERIA ANTE	001MA0001	2	
SQUADRETTA	001MA0002	4	
ANGOLARE TELAIO	001MA0003	2	
ACCESSORI ANTE MOBILI	001MA0003	0	
DIMENSIONE VETRO	①	2	H-220/L/2-125
LUNGH. GUARNIZIONE VETRO	①	1	(H+L/2-250)x8
① Vetro Kg/mq Guarnizioni			
		15mm	37,5 009P3+sigillante
		14mm	35 009P3x2
		12mm	30 009P4x2
		10mm	25 009P5x2
		8mm	20 009P5+P6
		6mm	15 001P6x2
		4mm	10 001P7x2



DETERMINAZIONE DELLE ALTEZZE
H = ALTEZZA DEL VANO VERTICALE
Y = H+13 (allineamento trave automazione)
M = H-93 (altezza anta mobile 001MAL226x2)
C = H-5 (altezza del bordo inferiore coprip.)
Vh = H-220 (altezza del vetro)
Fh = Vh (altezza fermavetri)

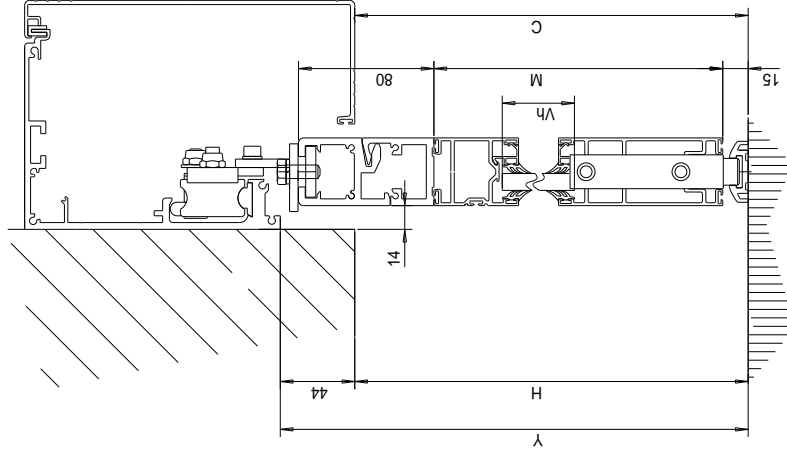
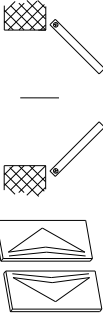
DETERMINAZIONE DELLE LARGHEZZE 2 ANTE MOBILI
L = LARGHEZZA DEL VANO ORIZZONTALE
Vp = L-192 (vano liberato per passaggio)
Vsl= L (vano liberato in sfondamento)
Wl = L/2-63 (larghezza traversi 001MAL226,001MAL227)
VI = L/2-46 (larghezza vetro)
FI = Wl (lunghezza dei fermavetri)
GI = L/2 (lunghezza guida di scorrimento)
A = L+100 (larghezza dell'anta con 001MAL224+001MAL230)
A+Vp+20 = T (lunghezza minima trave automazione)



DISTINTA DI TAGLIO	MATERIALI		TAGLIO	
	90°	45°	90°	45°
ANTA MOBILE	[Icon]	[Icon]	[Icon]	[Icon]
ANTA MOBILE	[Icon]	[Icon]	[Icon]	[Icon]
TELAIO	[Icon]	[Icon]	[Icon]	[Icon]
TELAIO	[Icon]	[Icon]	[Icon]	[Icon]
TELAIO	[Icon]	[Icon]	[Icon]	[Icon]
TELAIO	[Icon]	[Icon]	[Icon]	[Icon]

Q	001MAL225	Q	001MAL226	Q	001MAL227	Q	001MAL228	Q	001MAL229	Q	001MAL230	Q	001MAL231	Q	001MAL232	Q	001MAL233	Q	001MAL234
4	H-93	2	L/2-63	2	L/2-63	4	H-93	4	H-220	2	H-93	2	H-93	2	H-93	2	H-93	2	H-93
2	L/2-63	2	L/2-63	2	L/2-63	4	L/2-63	4	L/2-63	2	L/2-63	2	L/2-63	2	L/2-63	2	L/2-63	2	L/2-63

ACCESSORI VARI	COD.	Q	DIM.
STAFFA PER ANTE FISSE	001MAF002	0	.
ANCORAGGIO FISSE	001MAF003	0	.
SETTORE COPERTURA SAS	001MAM002	0	.
BULLONERIA ANTE	001MAMF01	2	.
SQUADRETTA	001MAMF02	4	.
ANGOLARE TELAIO	001MAMF03	0	.
ACCESSORI ANTE MOBILI	001MAM003	0	.
DIMENSIONE VETRO	(1)	2	H-220xL/2-46
LUNGH. GUARNIZIONE VETRO	(1)	1	(H+L/2-250)x8
Vetro Kg/mq Guarnizioni			
	15mm	37.5	009P3+sigillante
	14mm	35	009P3x2
	12mm	30	009P4x2
	10mm	25	009P5x2
	8mm	20	009P5+P6
	6mm	15	001P6x2
	4mm	10	001P7x2

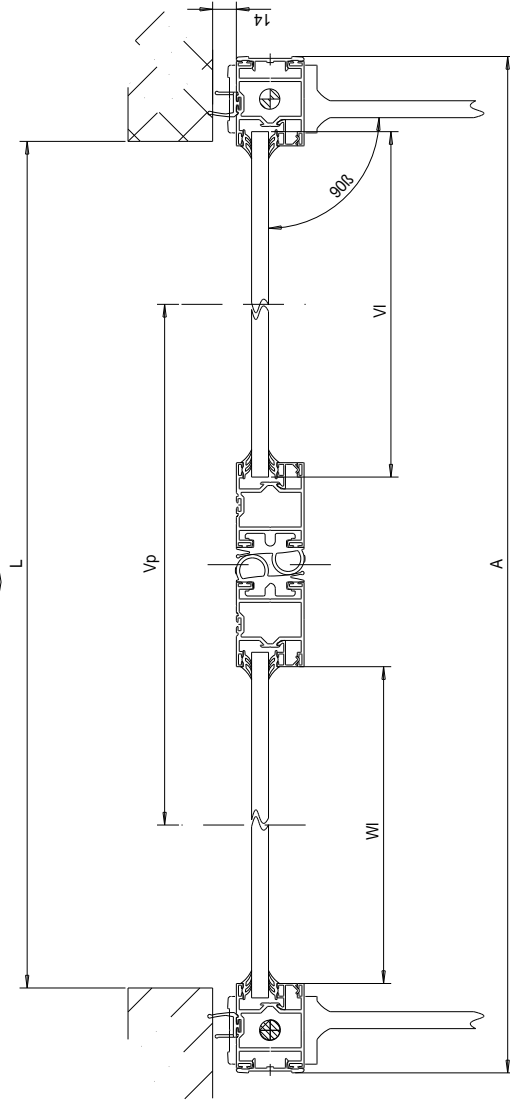


DETERMINAZIONE DELLE ALTEZZE

H = ALTEZZA DEL VANO VERTICALE
Y = H+44 (allineamento trave automazione)
M = H-62 (altezza anta mobile 001MAL226x2)
C = H (altezza del bordo inferiore coppia)
Vh = H-200 (altezza del vetro)
Fh = Vh (altezza fermavetri)

DETERMINAZIONE DELLE LARGHEZZE 2 ANTE MOBILI

L = LARGHEZZA DEL VANO ORIZZONTALE
Vp = L-192 (vano liberato per passaggio)
Vsl = L (vano liberato in sfondamento)
Wl = L/2-63 (larghezza traversi 001MAL226,001MAL227)
Vl = L/2-46 (larghezza vetro)
Fl = Vl (lunghezza dei fermavetri)
Gl = Vl/2 (lunghezza guida di scorrimento)
A = L+100 (larghezza dell'anta con 001MAL224+001MAL230)
A+Vp+20 = T (lunghezza minima trave automazione)

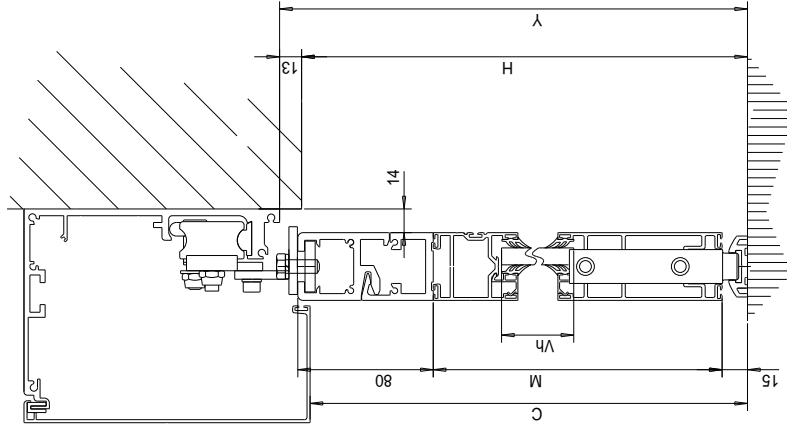


DISTINTA DI TAGLIO

MATERIALI	TAGLIO	
	90°	45°
ANTA MOBILE	[diagram]	[diagram]
ANTA MOBILE	[diagram]	[diagram]
TELAIO	[diagram]	[diagram]
TELAIO	[diagram]	[diagram]
TELAIO	[diagram]	[diagram]
TELAIO	[diagram]	[diagram]

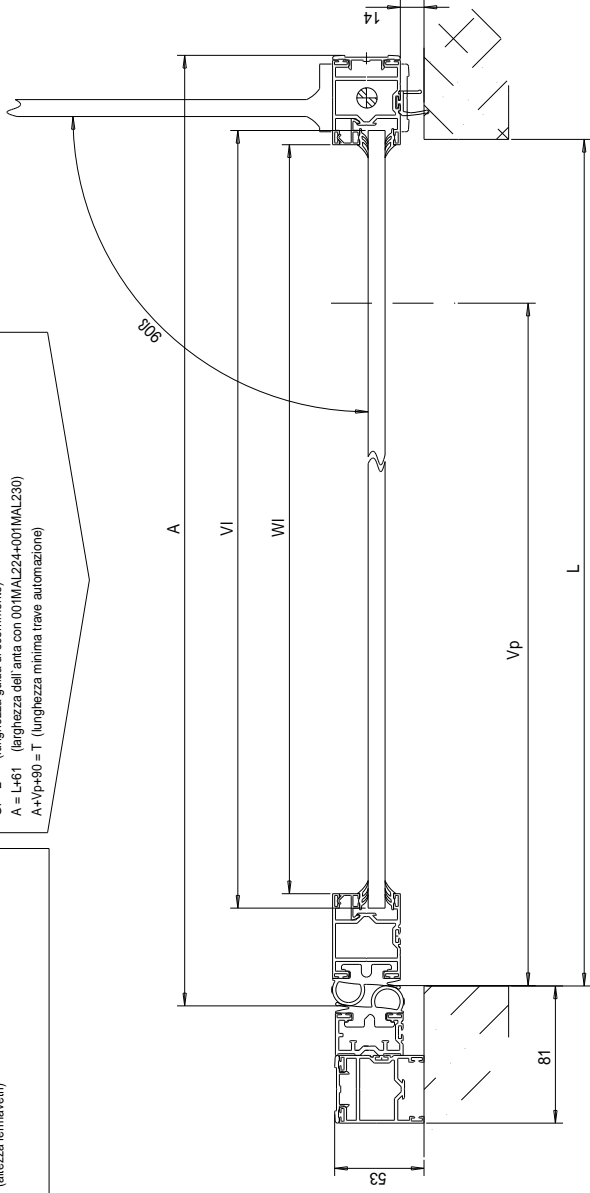
Q	001MAL225	001MAL227	001MAL228	001MAL229	001MAL230	001MAL231	001MAL233	001MAL234	Q	001MAL224	Q	001MAL224
4					H-62	H-200	H-62	H-200	2		2	H-200
2		L/2-63				L/2-63			4		4	

ACCESSORI VARI	COD.	Q	DIM.
STAFFA PER ANTE FISSE	001MAF002	0	.
ANCORAGGIO FISSE	001MAF003	0	.
SETTORE COPERTURA SAS	001MAM002	0	.
BULLONERIA ANTE	001MAMF01	2	.
SQUADRETTA	001MAMF02	4	.
ANGOLARE TELAIO	001MAMF03	0	.
ACCESSORI ANTE MOBILI	001MAM003	0	.
DIMENSIONE VETRO	①	2	H-200xL/2-46
LUNGH. GUARNIZIONE VETRO	①	1	(H+L/2-250)x8
① Vetro Kg/mq Guarnizioni			
		15mm	009P3+sigillante
		14mm	009P3x2
		12mm	009P4x2
		10mm	009P5x2
		8mm	009P5+PB
		6mm	001PBx2
		4mm	001PFx2



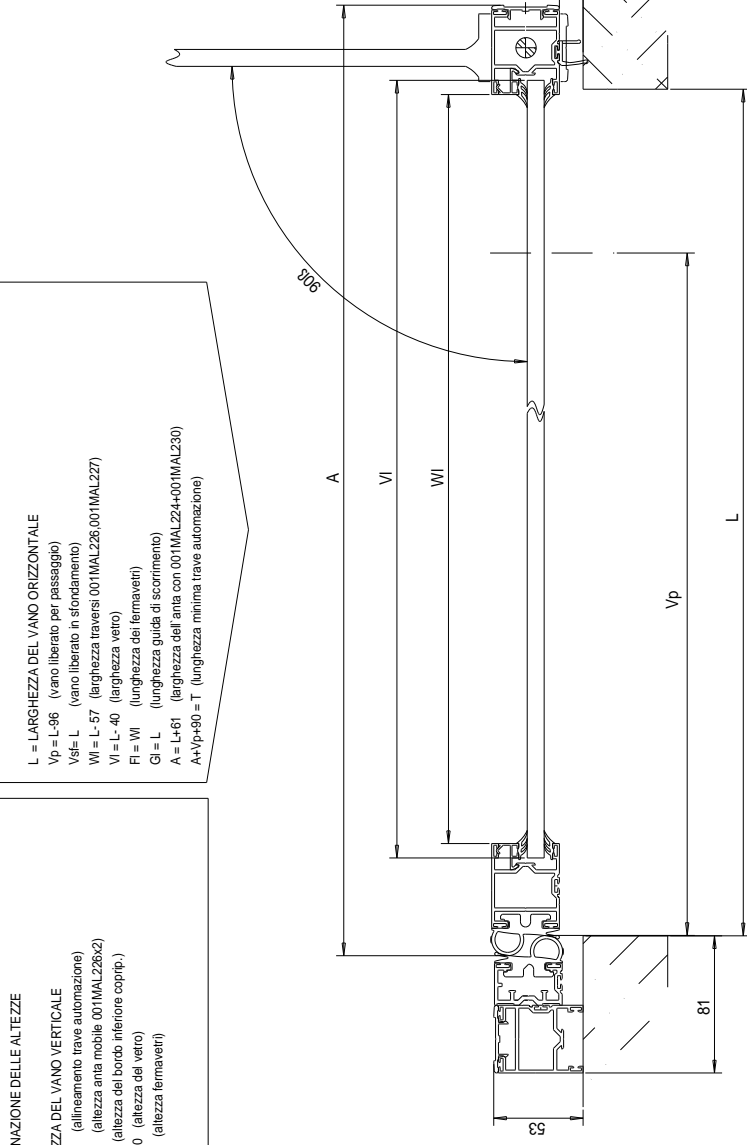
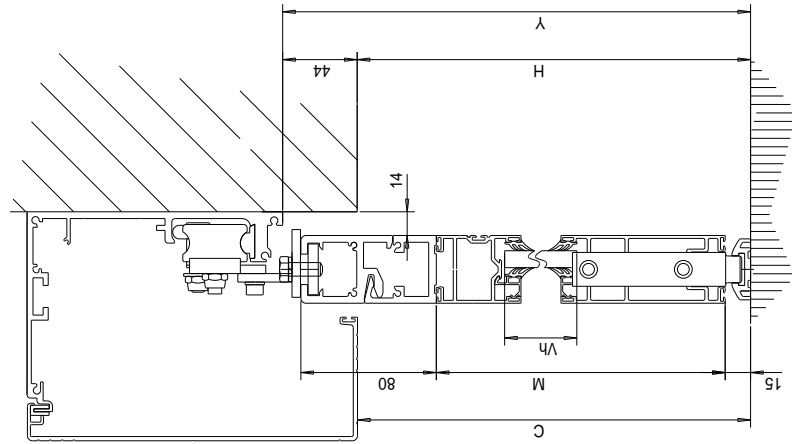
DETERMINAZIONE DELLE ALTEZZE
 H = ALTEZZA DEL VANO VERTICALE
 Y = H+13 (allineamento trave automazione)
 M = H-93 (altezza anta mobile 001MAL226x2)
 C = H-5 (altezza del bordo inferiore coprip.)
 Vh = H-220 (altezza del vetro)
 Fh = Vh (altezza fermavetri)

DETERMINAZIONE DELLE LARGHEZZE 2 ANTE MOBILI
 L = LARGHEZZA DEL VANO ORIZZONTALE
 Vp = L-96 (vano liberato per passaggio)
 Vsl = L (vano liberato in sfondamento)
 Wl = L-57 (larghezza traversi 001MAL226.001MAL227)
 Vl = L-40 (larghezza vetro)
 Fl = Wl (lunghezza dei fermavetri)
 Gl = L (lunghezza guida di scorrimento)
 A = L+61 (larghezza dell'anta con 001MAL224+001MAL230)
 A+Vp+90 = T (lunghezza minima trave automazione)



DISTINTA DI TAGLIO	TAGLIO	
	90°	45°
MATERIALI		
ANTA MOBILE		
ANTA MOBILE		
TELAIO		
TELAIO		
TELAIO		
TELAIO		

ACCESSORI VARI	COD.	Q	DIM.
STAFFA PER ANTE FESSE	001MAF002	0	
ANCORAGGIO FISSE	001MAF003	0	
SETTORE COPERTURA SAS	001MAM002	0	
BULLONERIA ANTE	001MAMF01	1	
SQUADRETTA	001MAMF02	2	
ANGOLARE TELAIO	001MAMF03	0	
ACCESSORI ANTE MOBILI	001MAM003	0	
DIMENSIONE VETRO	①	2	H-220xL-40
LUNGH. GUARNIZIONE VETRO	①	1	(H-L-250)x4
① Vetro Kg/mq Guarnizioni			
	15mm	37,5	009P3+sigillante
	14mm	35	009P3x2
	12mm	30	009P4x2
	10mm	25	009P5x2
	8mm	20	009P5+P6
	6mm	15	001P6x2
	4mm	10	001P7x2



DETERMINAZIONE DELLE ALTEZZE

H = ALTEZZA DEL VANO VERTICALE
Y = H+44 (allineamento trave automazione)
M = H-62 (altezza anta mobile 001MAL226x2)
C = H (altezza del bordo inferiore coprip.)
Vh = H-190 (altezza del vetro)
Ph = Vh (altezza fermapvetri)

DETERMINAZIONE DELLE LARGHEZZE 2 ANTE MOBILI

L = LARGHEZZA DEL VANO ORIZZONTALE
Vp = L-96 (vano liberato per passaggio)
Vsf = L (vano liberato in sfondamento)
Wl = L-57 (larghezza traversi 001MAL226-001MAL227)
VI = L-40 (larghezza vetro)
FI = WI (lunghezza dei fermapvetri)
GI = L (lunghezza guida di scorrimento)
A = L+61 (larghezza dell'anta con 001MAL224+001MAL230)
A+Vp+90 = T (lunghezza minima trave automazione)

DISTINTA DI TAGLIO	TAGLIO		Q	COD.	ACCESSORI VARI	DIM.
	903	455				
MATERIALI						
ANTA MOBILE				001MAF002	STAFFA PER ANTE FESSE	0
ANTA MOBILE				001MAF003	ANCORAGGIO FISSE	0
				001MAW002	SETTORE COPERTURA SAS	0
				001MAW001	BULLONERIA ANTE	1
				001MAW002	SQUADRETTA	2
				001MAW003	ANGOLARE TELAIO	0
				001MAW003	ACCESSORI ANTE MOBILI	0
				①	DIMENSIONI VETRO	① H-190xL-40 (H+L-250)x4
TELAIO				①	LUNGH. GUARNIZIONE VETRO	①
TELAIO					Vetro Kg/mq Guarnizioni	
TELAIO					15mm 37,5 009P3+sigillante	
TELAIO					14mm 35 009P3x2	
TELAIO					12mm 30 009P4x2	
TELAIO					10mm 25 009P5x2	
					8mm 20 009P5+P6	
					6mm 15 001P6x2	
					4mm 10 001P7x2	