

BOSE[®]

Bose[®] around-ear headphones

Owner's Guide

Brugervejledning

Bedienungsanleitung

Guía de usuario

Notice d'utilisation

Manuale di istruzioni

Gebruiksaanwijzing

Bruksanvisningen

คู่มือผู้ใช้

사용자 안내서

用戶指南

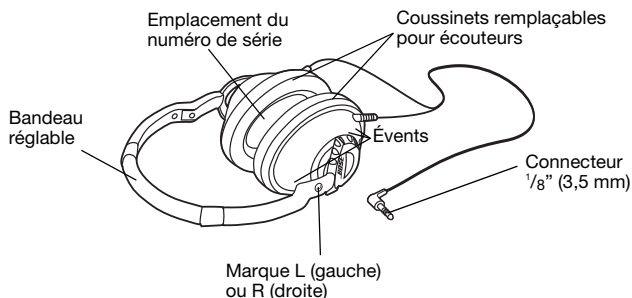
دليل المالك



Introduction

Nous vous remercions pour votre acquisition d'un casque Bose circum. Vous allez découvrir un son de grande qualité et un port remarquablement confortable avec le casque Bose® circum. Les technologies Bose offrent une clarté sonore et une plage de fréquences inattendues pour un casque aussi léger et confortable. Les casques Bose circum offrent un son exceptionnel pour une écoute individuelle en n'importe quel lieu.

Composants



Comment porter le casque

Mettez le casque en vous aidant des lettres qui différencient l'écouteur de gauche (L) de celui de droite (R). Ajustez le bandeau sur votre tête sans forcer pour que les écouteurs s'adaptent bien sur vos oreilles.

Connexion à un appareil audio

Le casque Bose circum se connecte à pratiquement tous les appareils audio – lecteurs CD/DVD/MP3, ordinateurs personnels et équipement stéréo domestique.

Insérez à fond la prise de l'écouteur dans la prise sortie audio (et non pas sortie ligne) du dispositif audio en question. (Pour certains équipements stéréo, l'adaptateur de 6,3 mm peut être nécessaire.)

Utilisation de la fonction d'intensification des basses du lecteur audio

De nombreux appareils audio portables comportent une fonction d'intensification des basses qui modifie électroniquement le signal audio transmis à la prise casque. Cette fonction est parfois appelée « bass boost » ou correspond à un réglage de l'égaliseur. D'autres fonctions, parfois appelées « sound check » ou « volume limit », peuvent être destinées à limiter le volume. Enfin, d'autres fonctions encore ajoutent un effet de spatialisation sous le nom de « Surround », « SMS », « WOW » ou « 3D ».

Le casque Bose *circum* a été conçu pour offrir un son équilibré de très haute qualité, avec des basses riches et profondes, sans nécessiter d'améliorations artificielles. Il est donc recommandé de commencer par **désactiver** toutes les fonctionnalités d'amélioration avant de procéder à tout ajustement des réglages audio.

Nettoyage du casque

Le casque Bose *circum* ne nécessite pas de nettoyage régulier. En cas de besoin, essuyez simplement les surfaces extérieures avec un chiffon humide. Assurez-vous que les ouvertures des écouteurs restent bien dégagées et qu'aucune humidité ne puisse pénétrer dans les écouteurs.

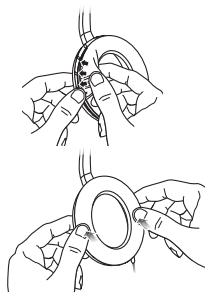
Pièces de rechange et accessoires

Vous pouvez commander des accessoires ou des pièces de remplacement en vous adressant au service clientèle de Bose. Le numéro de téléphone pour votre région se trouve dans ce guide.

Pièce	Code produit
Pochette de transport à cordelette :	029174
Coussinets de remplacement :	029176
Câble d'extension de 1,5m :	029177
Câble d'extension de 1,5m :	030133

Fixation des coussinets des écouteurs

Les coussinets des écouteurs sont fixés par une collerette de montage qui vient se loger sous de petites languettes situées tout autour du bord intérieur de l'écouteur. Si un coussinet d'écouteur se détache partiellement ou entièrement, poussez à nouveau la collerette de montage de l'écouteur à l'intérieur de celui-ci. À l'aide d'un doigt ou du pouce, appuyez sur le bord de la collerette de montage pour vous assurer qu'elle est bien positionnée tout autour de l'écouteur.



Garantie

Pour toutes informations concernant la garantie, consultez la carte d'enregistrement et de garantie.

Dépannage

Problème	Mesure corrective
Pas de son	Assurez-vous que la fiche du casque est bien connectée à la prise écouteur (et non pas à la sortie ligne) de l'appareil.
Basses excessives	Assurez-vous que les fonctions d'intensification du dispositif audio sont désactivées lorsque vous utilisez le casque.
Basses déformées	Assurez-vous que les ouvertures des écouteurs ne sont aucunement obstruées. Si elles sont encrassées, nettoyez-les avec soin.

Si le problème persiste, contactez le service client. Le numéro de téléphone pour votre région se trouve dans ce guide.

ATTENTION

- *L'écoute prolongée de musique à un volume élevé peut causer des troubles auditifs. Évitez un volume sonore trop élevé lorsque vous utilisez un casque, spécialement durant de longues périodes.*
- *N'utilisez pas de casque lorsque vous conduisez un véhicule automobile ou dans des circonstances où l'incapacité d'entendre les bruits extérieurs pourraient constituer un danger pour vous-même ou autrui.*
- *Les bruits qui vous servent d'alerte ou de rappel peuvent vous sembler altérés lorsque vous portez des écouteurs. Apprenez comment ces sons peuvent varier de manière à pouvoir les reconnaître si besoin est.*
- *Ne laissez pas tomber votre casque, ne vous asseyez pas dessus et ne le faites pas tomber dans l'eau.*



Ce produit est conforme à la Directive EMC 89/336/EEC. L'attestation complète de conformité est disponible à l'adresse **www.Bose.com/compliance**.

AVERTISSEMENT : NE PAS utiliser les adaptateurs pour téléphone portable pour connecter le casque au système audio des cabines d'avions. Le dégagement de chaleur qui en résulterait est susceptible de provoquer des brûlures ou d'endommager le casque. Si vous ressentez de la chaleur ou une perte de signal audio, retirez et déconnectez le casque immédiatement.

Bose Corporation

Australia

Phone: 1 800 023 367
www.Bose.com.au

Belgique/België

Phone: 012 390800
Fax: 012 390840

Canada

Phone: 1-800-465-2673
Fax: 1-800-862-2673
www.bose.ca

China

Phone: 86-21-62713000, x162
Fax: 86-21-62713008

Danmark

Phone: 04343-7777
Fax: 04343-7818

Deutschland

Phone: +49-5921-724142
Fax: +49-5921-724251
www.bose.de

France

Phone: 01-30616363
Fax: 01-30616382
www.Bosefrance.fr

India

Phone: 1 600 11 2673
Fax: 91 11 2307 3823
www.Boseindia.com

Ireland

Phone: (042) 9671500
Fax: (042) 9671501
www.Bose.ie

Italia

Phone: 06 60 292 292
Fax: 06 60 292 119
www.Bose.it

Japan

Phone: 0120-130-168
Fax: 03-5489-1069
www.Bose.co.jp

Mexico

Phone: +52 (55) 52 02 35 45
Fax: +52 (55) 52 02 41 95

Nederland

Phone: 0299-390111
Fax: 0299-390109
www.bose.nl

New Zealand

Phone: 0800 501 511

Norge

Phone: 62 82 15 60
Fax: 62 82 15 69

Österreich

Phone: 01-60404340
Fax: 01-604043423

Schweiz

Phone: 061-9757733
Fax: 061-9757744

Sverige

Phone: 031-878850
Fax: 031-274891

United Kingdom

Phone: 0870 7414500
Fax: 0870 7414545
www.Bose.co.uk

United States

Phone: 1-888-757-9943
Fax: 1-877-289-4366
www.Bose.com

World Wide Web

www.Bose.com
www.Boseeurope.com



325875-0010

BOSE[®]
Better sound through research[®]

©2009 Bose Corporation, The Mountain
Framingham, MA 01701-9168 USA
AM325875 Rev.00