

TORNADO

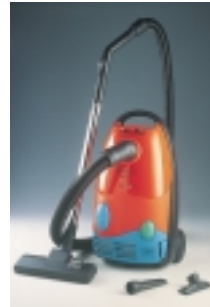
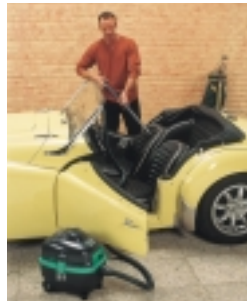
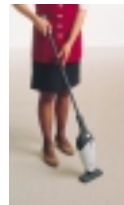
Ce produit a été conçu dans le respect de l'environnement. Toutes les pièces plastiques sont marquées dans le but de les recycler.

Este producto ha sido diseñado teniendo en cuenta el medio ambiente. Todas las piezas de plástico llevan el distintivo de reciclaje.

Este produto foi projectado pensando-se no meio ambiente. Todos as partes de plástico estão marcadas para serem recicladas.



TORNADO

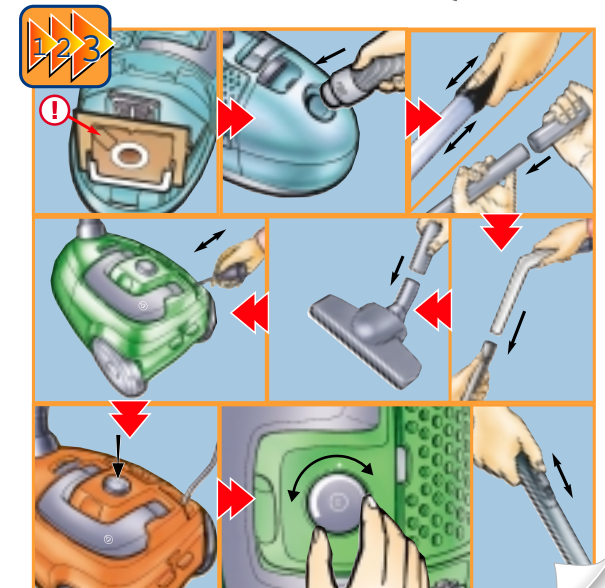
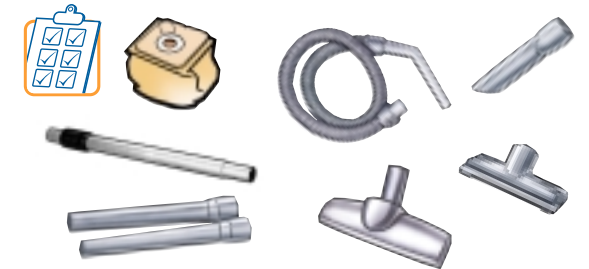


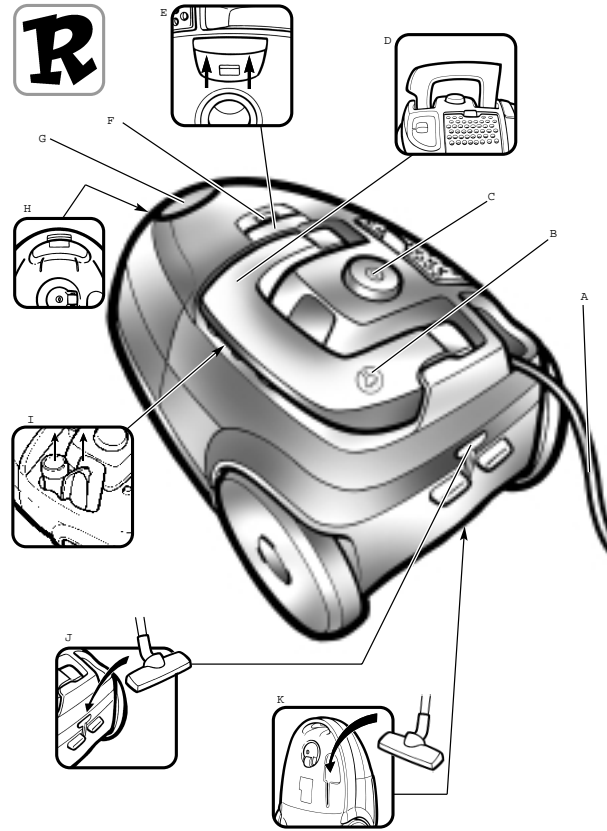
TORNADO

The Electrolux Group. The world's No.1 choice.
KITCHEN, CLEANING AND OUTDOOR APPLIANCES

219 05 16-58

TORNADO Rolfy





TORNADO

Nous vous remercions d'avoir choisi un aspirateur Tornado. Pour garantir une satisfaction totale, lire attentivement ce mode d'emploi. A conserver pour s'y référer.

Le agradecemos que haya elegido un aspirador Tornado. Para su absoluta satisfacción, lea detenidamente este folleto de instrucciones y consérvelo como referencia.

Obrigado por escolher o aspirador de pó Tornado. Para garantir satisfação total, leia este livro de instruções com cuidado. Guarde para referência futura.

TORNADO

Tornado décline toute responsabilité concernant tous les dommages découlant d'une mauvaise utilisation de l'appareil ou en cas de modification de l'appareil.

Tornado se réserve le droit de modifier l'aspect du produit et/ou les caractéristiques sans préavis. Tous les modèles présentés ne sont pas disponibles dans tous les pays.

L'aspirateur Tornado et ses accessoires sont protégés dans le monde entier par des Brevets ou des Modèles Déposés.

Tornado declina toda responsabilidad de cualquier daño ocasionado por el uso incorrecto de este aparato o en casos en que se haya reformado indebidamente.

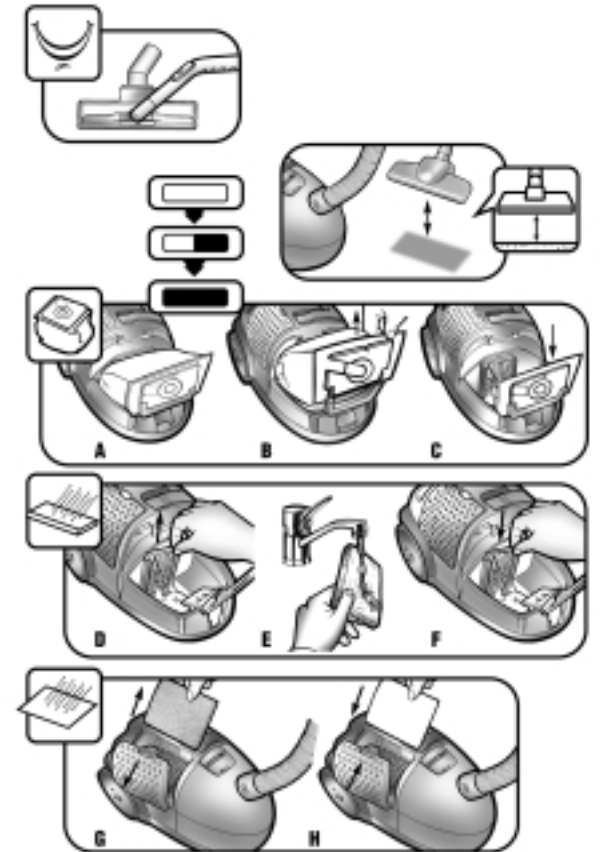
Tornado se reserva el derecho de alterar la apariencia del producto y/o las especificaciones sin previo aviso. No todos los modelos presentados se hayan a disposición en todos los países.

Las funciones del aspirador y los accesorios Tornado están protegidos en todo el mundo por Patentes o Diseños Registrados.

A Tornado não aceita qualquer responsabilidade por danos resultantes do uso impróprio do aparelho ou em casos de interferência indevida com o mesmo.

A Tornado reserva-se o direito de alterar o aspecto do produto e/ou as especificações sem qualquer aviso. Nem todos os modelos apresentados estão disponíveis em todos os países.

As características e acessórios dos aspiradores Tornado estão protegidos mundialmente por Patentes ou Designs Registrados.



Veillez laisser les deux rabats ouverts afin de pouvoir vous reporter aux illustrations pendant la lecture de ce mode d'emploi.



Les accessoires de votre Aspirateur



Sacs à poussière



Tubes rallonge (x2) (suivant les modèles)



Tube télescopique (suivant les modèles)



Tuyau flexible avec réglage de débit d'air sur la poignée



Suceur tapis/sol dur



Suceur long



Petit suceur



Assurer votre sécurité

L'aspirateur est réservé uniquement à l'utilisation domestique et a été conçu pour assurer une sécurité et des performances maximales.

Veillez suivre ces simples précautions:



L'aspirateur a une double isolation et ne doit donc pas être relié à la terre



L'aspirateur ne doit être utilisé que par des adultes



Toujours ranger l'aspirateur dans un endroit sec



Ne pas aspirer de liquides



Ne pas aspirer d'objets pointus



Ne pas aspirer de braises chaudes ou de mégots incandescents. Ne pas aspirer des poussières très fines (plâtre, ciment, cendres froides...)



Ne jamais aspirer à proximité de gaz inflammables



Éviter de tirer sur le cordon d'alimentation et vérifier régulièrement qu'il ne soit pas endommagé



A noter: Ne pas utiliser votre aspirateur avec un cordon endommagé. Si le cordon est endommagé, il doit être remplacé par un centre service agréé Tornado. Cette intervention n'est pas prise en charge par la garantie.



Débrancher l'appareil avant toute opération d'entretien



Toutes les révisions et réparations doivent être effectuées par le personnel des centres services agréés Tornado



Mise en marche

- Vérifier que le sac à poussière est en place.
 - Insérer le tuyau flexible jusqu'à ce que les cliquets s'enclenchent. (Appuyer sur les cliquets pour le dégager).
 - Raccorder les tubes sur la poignée du flexible et au suceur en les tournant d'un quart de tour. (Pour le démontage tirer sur les tubes en les faisant tourner.)
 - Tirer sur le cordon d'alimentation et le brancher sur le secteur. Les modèles sont équipés d'un enrouleur de câble, s'assurer que le câble n'est pas tordu avant l'utilisation. (Pour enrouler le câble, appuyer sur la poignée multifonctions.)
- A noter: Veillez tenir la prise pour l'empêcher de vous heurter ou de heurter l'appareil.**
- Appuyer sur le bouton marche/arrêt pour la mise en marche de l'aspirateur.
 - La puissance d'aspiration peut être modulée à l'aide du régulateur de débit d'air se trouvant sur la poignée du flexible. L'aspirateur est également équipé d'un variateur électronique de puissance. Pour faire varier la puissance, il suffit de tourner le bouton marche/arrêt.



Votre aspirateur possède les caractéristiques suivantes

- A Cordon d'alimentation
- B Enrouleur automatique de câble
- C Bouton marche/arrêt et variateur de puissance
- D Poignée multi-fonctions
- E Cliquet de dégagement du couvercle du compartiment contenant le sac à poussière
- F Indicateur mécanique de remplissage du sac à poussière
- G Raccord pour tuyau flexible
- H Poignée de transport
- I Compartiment accessoires (suceur long et petit suceur)
- J Parking horizontal
- K Parking vertical

TORNADO

ELECTROLUX L.D.A. 43, avenue Félix Louat – 60300 SENLIS
tél: 03 44 62 24 24 – Télécopieur: 03 44 62 23 94 – www.tornado.fr
SNC au capital de 150 000 Euros. – R.C.S. SENLIS B 409 547 585



The Electrolux Group. The world's No.1 choice

AUTOMATI, CYCLING AND OUTDOOR APPLIANCES



Comment obtenir les meilleurs résultats



Le suceur est conçu pour aspirer aussi bien sur sols durs que sur les tapis et moquettes.

Afin d'éviter les blocages et maintenir l'efficacité de l'aspiration, le suceur combiné doit être régulièrement nettoyé en utilisant la poignée du tuyau flexible.



Tapis/rideaux/tissus légers: Réduire la puissance d'aspiration. Utiliser le suceur combiné pour les tapis et le petit suceur pour les rideaux, les coussins etc.



Espaces restreints: Utiliser le suceur long pour les fentes, les coins et les radiateurs.



Indicateur de remplissage du sac à poussière et comment changer le sac à poussière

Pour un fonctionnement optimal, il convient de changer le sac à poussière lorsqu'il est plein. Vérifier régulièrement le sac à poussière et le remplacer lorsque cela est nécessaire.



L'indicateur de remplissage du sac à poussière deviendra rouge à mesure qu'il se remplit, et il sera complètement rouge lorsqu'il sera plein. Si le sac à poussière se rompt accidentellement dans l'aspirateur, il faut le faire nettoyer dans un centre service agréé Tornado. Cette intervention n'est pas prise en charge par la garantie.



Pour vérifier le remplissage du sac à poussière, l'appareil doit être branché, avec les accessoires raccordés et non en contact avec le sol.

L'indicateur de remplissage du sac à poussière peut indiquer que le sac est colmaté (de temps à autre ceci est causé par de la poussière fine) ce qui entraîne une perte d'aspiration et peut provoquer une surchauffe. Si cela se produit, il convient de changer le sac à poussière même s'il n'est pas plein.

Pour changer le sac à poussière:

- A Dégager le cliquet pour retirer le couvercle. Avant de retirer le sac à poussière, plier la patte cartonnée afin de fermer l'orifice d'aspiration pour éviter que la poussière ne s'échappe.
- B Enlever le sac à poussière
- C Mettre en place le sac neuf en le plaçant sur les ergots prévus à cet effet. Fermer le couvercle.

Nous recommandons de changer le sac à poussière:

- * après l'utilisation d'une poudre de nettoyage pour moquette
- * si une mauvaise odeur émane de l'aspirateur, les filtres devront aussi être nettoyés/changés.

Note : N'utiliser que des sacs à poussière et des filtres originaux Menalux réf. T196 (5 sacs à poussière et un microfiltre).

Si vous rencontrez des difficultés pour l'achat des sacs à poussière et des filtres, ou si vous désirez obtenir l'adresse du Centre Service Agréé le plus proche de votre domicile, téléphonez au Service Conseil Consommateurs: 03 44 62 24 24.



Sécurité de présence du sac à poussière

Afin d'éviter d'endommager l'aspirateur, ne jamais l'utiliser sans sac à poussière. Il est muni d'un dispositif de sécurité pour empêcher que le couvercle ne se referme sans sac à poussière. N'essayez pas de fermer le couvercle en forçant.



Changer/Nettoyer les filtres

Il y a deux filtres à l'intérieur de votre aspirateur. Il ne faut jamais utiliser l'aspirateur sans que les filtres de protection soient en place.

Pour nettoyer le filtre de protection du moteur:

Le filtre de protection du moteur doit être nettoyé lorsqu'il est sale.

D) Dégager le cliquet, retirer le couvercle et le filtre.

E) Laver le filtre à l'eau chaude.

F) Laisser sécher et remettre le filtre propre en place.

Fermer le couvercle.

Pour changer le microfiltre:

Le microfiltre doit être changé tous les cinq sacs à poussière.

G) Dégager le cliquet, ouvrir le couvercle du filtre et retirer le filtre.

H) Insérer le nouveau filtre et fermer le couvercle.



Gestion des pannes

1. Alimentation: Si le courant électrique n'arrive pas, débrancher l'appareil et vérifier les prises, le câble et les fusibles si nécessaire.

2. Blocages/filtres sales: L'aspirateur peut s'arrêter en cas de blocage grave ou si un ou des filtre(s) est/sont excessivement sale(s). Dans de tels cas, débrancher l'appareil et laisser refroidir pendant 20-30 minutes. Enlever ce qui cause le blocage et/ou remplacer le(les) filtre(s) et remettre l'appareil en marche. Le débouchage des tuyaux flexibles bloqués n'est pas couvert par la garantie.

3. Eau: Si de l'eau est aspirée dans l'aspirateur, il est nécessaire de faire changer le moteur par un centre service agréé Tornado. Cette intervention n'est pas prise en charge dans le cadre de la garantie.

Veillez également vous reporter à la fin de cette brochure pour plus d'informations sur Tornado.