

## Instruction d'installation du logiciel de broderie BERNINA ARTlink V6.

### Remarque

Cette instruction vous explique étape par étape comment installer le logiciel de broderie BERNINA ARTlink V6 sur un ordinateur tournant sous les systèmes d'exploitation : Windows® XP / Windows Vista™ ou Windows® 7.

Les noms de fichier utilisés et les illustrations risquent par conséquent de varier en fonction du système d'exploitation. Cette instruction d'installation utilise des figures tirées de Windows® 7.

### Conditions pour l'installation du logiciel de broderie BERNINA ARTlink V6 :

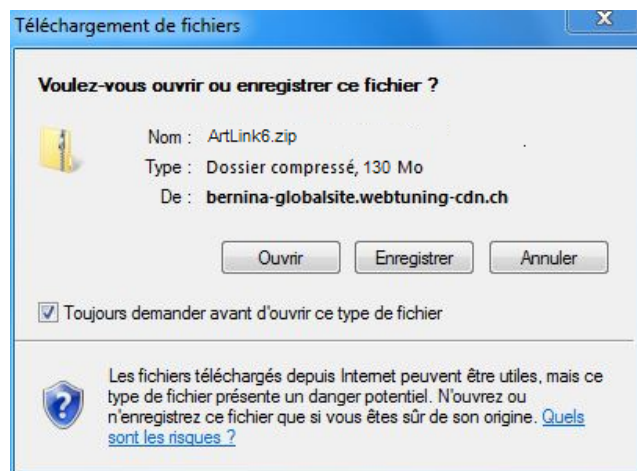
- Accès Internet pour télécharger les fichiers.
- Toutes les applications sont fermées.
- Vous détenez les droits d'administrateur pour votre ordinateur.
- Prière de confirmer les avertissements de sécurité en cours d'installation avec « **Exécuter** » ou « **Continuer** ».

### Étape 1 :

Pour démarrer le téléchargement, cliquer sur le lien.  ArtLink6

### Étape 2 :

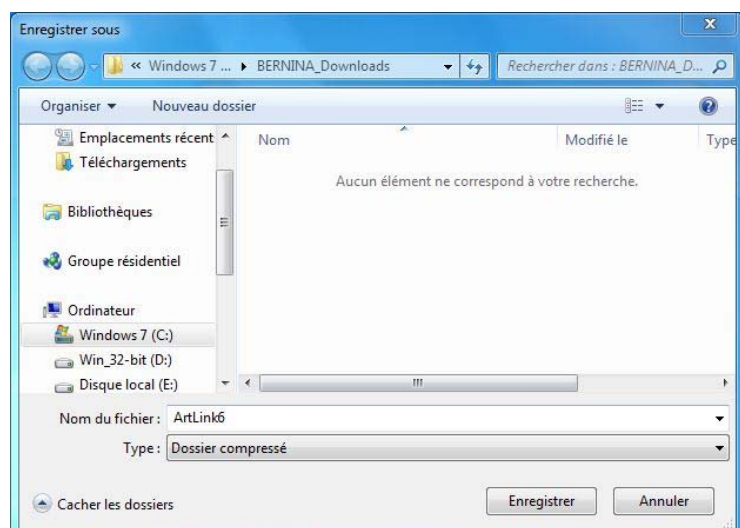
Une boîte de dialogue s'ouvre.  
Cliquer sur « **Enregistrer** »

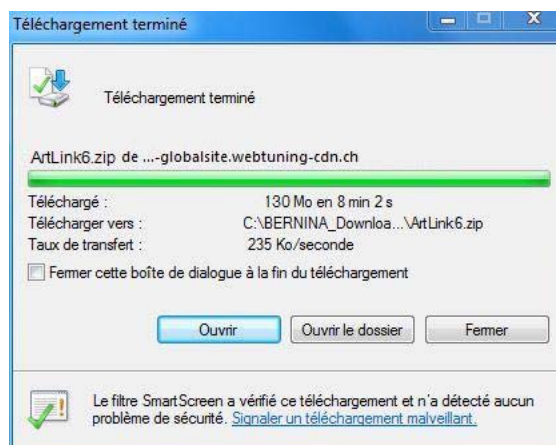
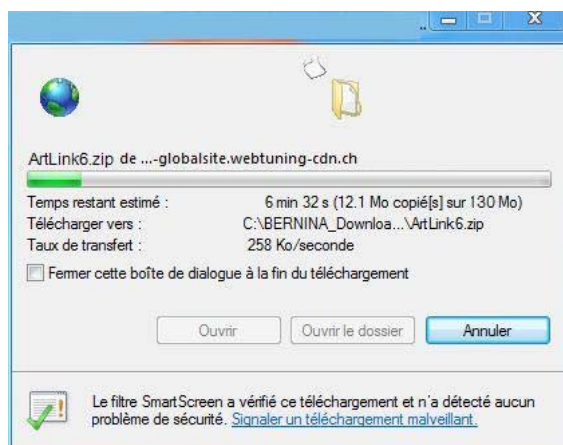


### Étape 3 :

Une boîte de dialogue « **Enregistrer sous** » s'ouvre.  
Choisir un emplacement d'enregistrement sur le PC local (dans notre exemple: **C:/BERNINA\_Downloads**).

Cliquer sur « **Enregistrer** », pour télécharger le fichier ZIP dans votre ordinateur.

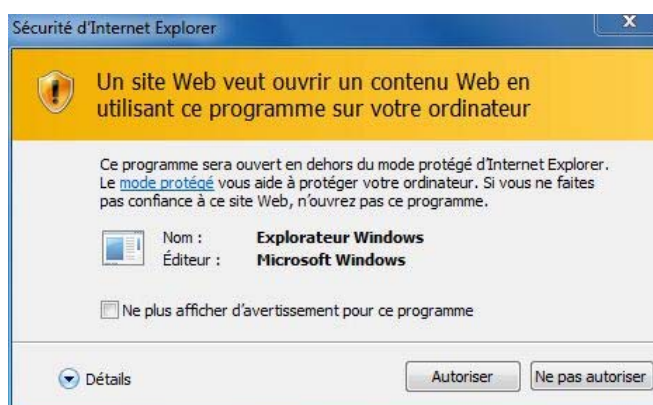




**(Le temps nécessaire pour le téléchargement dépend de la vitesse de votre ligne Internet)**  
Désactiver « **Fermer cette boîte de dialogue à la fin du téléchargement** » et cliquer sur « **Ouvrir** »

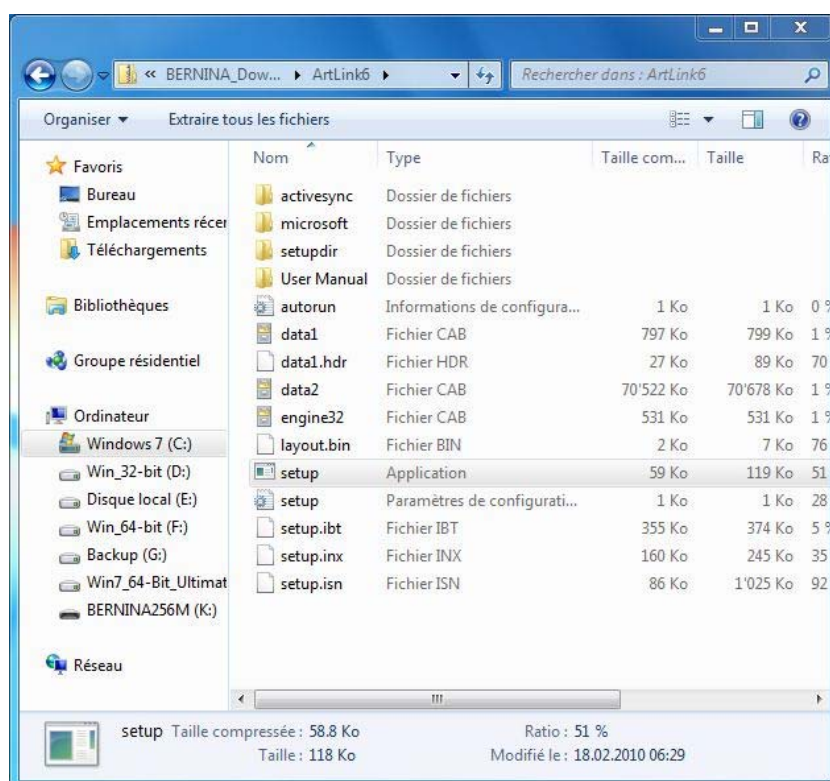
#### Étape 4 :

Dans le message de sécurité, cliquer sur « **Accepter** »



#### Étape 5 :

Prière de cliquer sur le fichier ci-dessous pour démarrer l'installation: « **Setup.exe** ».

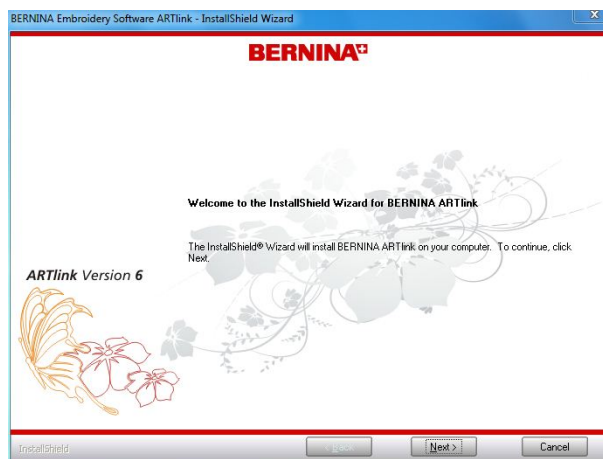


## Étape 6 :

Dépendant de la configuration et de la version de votre système d'exploitation Windows®, un message de sécurité s'affiche. Pour poursuivre l'installation, prière de cliquer sur le bouton « **Continuer** » ou « **Exécuter** ».

## Étape 7 :

Sélectionner « **Next >** » pour continuer l'installation. Suivre les instructions qui s'affichent à l'écran.



## Étape 8 :

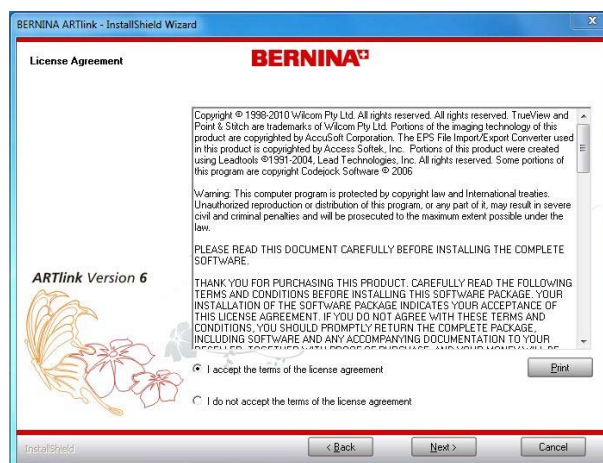
Il faut accepter l'accord de licence, avant de poursuivre l'installation du logiciel.

Sélectionner:

I accept the terms of the license agreement

et cliquer sur « **Next >** ».

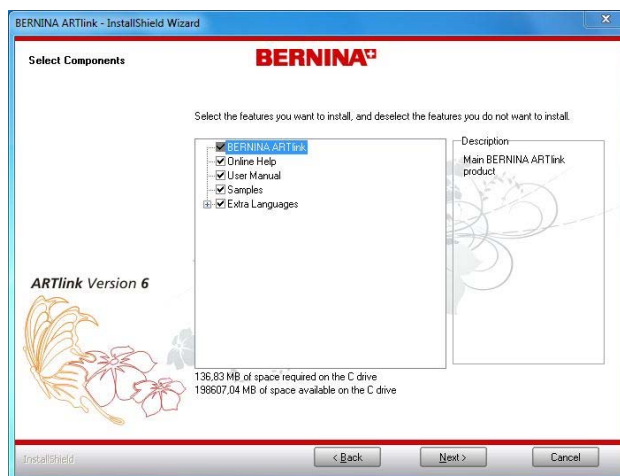
Suivre les instructions qui s'affichent à l'écran.



## Étape 9 :

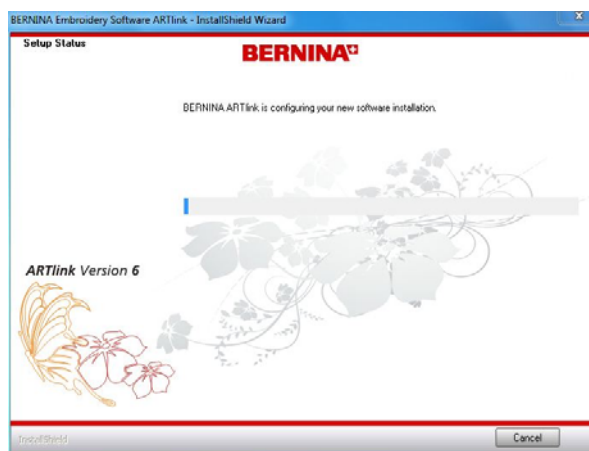
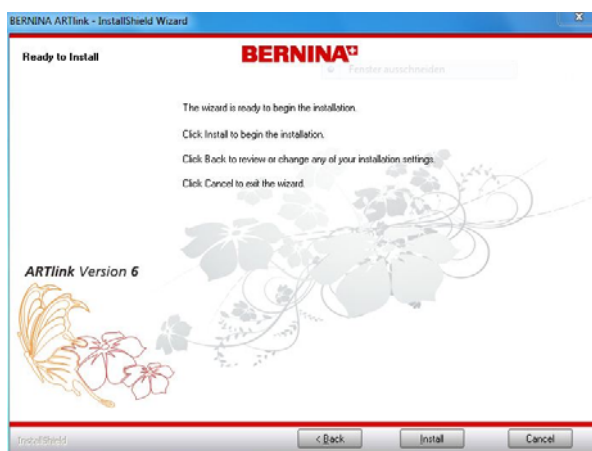
Sélectionner « **Extra Languages** » pour installer l'application en langue « **allemand** ».

Sélectionner « **Next >** » pour continuer l'installation. Suivre les instructions qui s'affichent à l'écran.



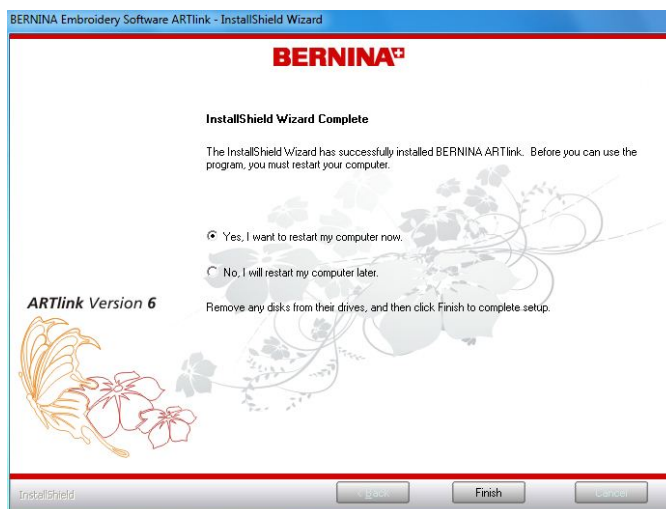
## Étape 10 :

Sélectionner « **Next >** » pour continuer l'installation. Suivre les instructions qui s'affichent à l'écran.



## Étape 11 :

L'installation terminée avec succès, vous êtes invité à redémarrer l'ordinateur.



## Étape 12 :



Démarrer le logiciel BERNINA ARTlink V6 à l'aide du raccourci « **BERNINA ARTlink** » créé sur votre bureau.