

**vtech**<sup>®</sup>  
Baby

Manuel d'utilisation

# Butinelle, balle-abeille



© 2010 VTech  
Imprimé en Chine  
91-110405-000-006 (法)

*Chers parents,*

*Chez VTech®, nous sommes conscients que les enfants sont notre avenir. C'est pourquoi tous nos jeux sont conçus de manière à inciter Bébé à découvrir le monde qui l'entoure.*

*Toute la technologie et le sens de la pédagogie VTech® sont mis au service du développement de l'enfant : la découverte de son corps, sa relation au monde, le plaisir d'apprendre en jouant.*

*Chez VTech®, nous nous engageons à tout faire pour que les enfants grandissent dans les meilleures conditions et abordent l'avenir en toute sérénité.*

*Nous vous remercions de la confiance que vous nous accordez dans notre démarche ludo-éducative.*

*L'équipe VTech*

*Pour en savoir plus : [www.vtech-jouets.com](http://www.vtech-jouets.com)*

# INTRODUCTION

Vous venez d'acquérir **Butinelle, balle-abeille** de **VTech®**. Félicitations !

**Butinelle** est une grosse balle toute douce qui permet à Bébé de faire plein de découvertes. Elle possède 5 touches pour découvrir les couleurs, les formes, les chiffres et les animaux. Super ! Lorsque Bébé tire sur la petite abeille, **Butinelle** s'envole pour la rejoindre tout en vibrant. De plus, Bébé peut déclencher 5 mélodies et 2 chansons, des phrases et des effets sonores très amusants en manipulant les différents boutons et en tirant sur le cordon. Bébé découvre également différentes textures qui stimulent son sens tactile et contribuent à son éveil.

Grâce à sa balle-abeille, Bébé s'éveille et s'émerveille !

Cordon à tirer

Ailes  
bruissantes



Bouton **Marche/Arrêt**

5 boutons **Forme**

**Nez lumineux**

# CONTENU DE LA BOÎTE

- **Butinelle, balle-abeille** de VTech®
- Un manuel d'utilisation
- Un bon de garantie de 1 an

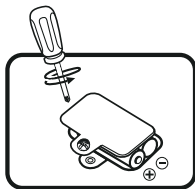
**Avertissement :** pour la sécurité de votre enfant, débarrassez-vous de tous les produits d'emballage tels que rubans adhésifs, feuilles de plastique, attaches et étiquettes. Ils ne font pas partie du jouet.

Il est conseillé de conserver ce manuel d'utilisation car il comporte des informations importantes.

## 1. ALIMENTATION

### 1.1. INSTALLATION DES PILES

1. Avant d'insérer les piles, s'assurer que le jouet est éteint.
2. Ouvrir le compartiment à piles situé en dessous de **Butinelle, balle-abeille** à l'aide d'un tournevis.
3. Insérer 2 piles LR03 en respectant le schéma qui se trouve dans le compartiment à piles.
4. Refermer soigneusement le couvercle du compartiment à piles et s'assurer que la vis est bien serrée.



## 1.2. MISE EN GARDE

Les piles fournies avec le produit permettent de tester le jouet en magasin mais ne sont pas des piles longue durée. Pour des performances maximales, nous vous recommandons d'utiliser exclusivement des piles alcalines neuves.

- Ne pas mélanger différents types de piles ou d'accumulateurs.
- Seules des piles du type recommandé dans le paragraphe précédent doivent être utilisées.
- Mettre en place les piles ou les accumulateurs en respectant les polarités + et -.
- Ne pas mettre les bornes d'une pile ou d'un accumulateur en court-circuit (en reliant directement le + et le -).
- Ne pas mélanger des piles ou des accumulateurs neufs avec des usagés.
- Retirer les piles ou les accumulateurs en cas de non-utilisation prolongée.
- Enlever les piles ou les accumulateurs usagés du jouet.
- Ne les jeter ni au feu ni dans la nature.
- Ne pas tenter de recharger des piles non rechargeables.
- Enlever les accumulateurs du jouet pour les recharger.
- Les accumulateurs ne doivent être chargés que sous la surveillance d'un adulte.
- Le jouet ne doit pas être connecté à plus de sources d'alimentation électrique que le nombre conseillé.

### Notes :

- En cas d'affaiblissement du niveau sonore ou d'arrêt des fonctions électroniques, éteindre le jouet plus de 15 secondes, puis le remettre en marche. Si le dysfonctionnement persiste, changer l'ensemble des piles avant réutilisation.
- La face intérieure du couvercle du compartiment à piles peut être munie d'une petite bande de mousse. Celle-ci permet un

meilleur maintien des piles. Le compartiment à piles devra être soigneusement fermé pour éviter que de très jeunes enfants aient accès à cette bande de mousse (risque d'étouffement s'ils la portent à la bouche ou aux narines).



- Les jouets **VTech**<sup>®</sup> sont des équipements électriques et électroniques (EEE) qui, en fin de vie, feront l'objet d'une collecte sélective en vue de leur recyclage. Ainsi, afin de préserver l'environnement, **VTech**<sup>®</sup> vous recommande de retirer et de jeter vos piles usagées dans les containers prévus à cet effet, puis de déposer le jouet en fin de vie dans les points de collecte mis à disposition dans les magasins ou dans votre commune.



- Le symbole de la poubelle barrée indique que les équipements électriques et électroniques ainsi que les piles ne doivent pas être jetés dans les déchets ménagers car ils contiennent des substances pouvant être néfastes à l'environnement et à la santé.

## 2. POUR COMMENCER À JOUER...

### 2.1. MARCHÉ/ARRÊT


Pour mettre en marche **Butinelle, balle-abeille**, appuyer sur le bouton **Marche/Arrêt** . Appuyer à nouveau sur le bouton **Marche/Arrêt**  pour éteindre **Butinelle, balle-abeille**.

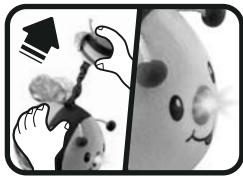
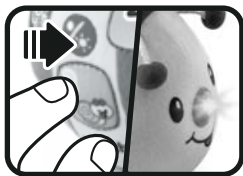


## 2.2. ARRÊT AUTOMATIQUE

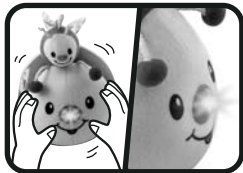
Si le jouet n'est pas activé pendant plusieurs secondes, **Butinelle, balle-abeille** invite Bébé à jouer. Si Bébé ne manipule toujours aucun bouton, **Butinelle, balle-abeille** s'éteint automatiquement. Pour la réactiver, il suffit d'appuyer sur n'importe quel bouton ou de tirer sur le cordon.

## 3. ACTIVITÉS

1. Appuyer sur le bouton **Marche/Arrêt**  pour mettre en marche **Butinelle, balle-abeille** et entendre une chanson, suivie d'une petite phrase, et voir le nez lumineux clignoter.
2. Appuyer sur un bouton Forme une première fois pour entendre la forme et la couleur correspondantes, ainsi qu'un effet sonore. Appuyer une deuxième fois pour entendre le chiffre inscrit dessus, suivi d'une ou de plusieurs notes de musique. Appuyer une troisième fois pour entendre le nom de l'animal qui y est dessiné, ainsi qu'un effet sonore amusant.
3. Tirer sur le cordon pour entendre des phrases amusantes, une chanson et des effets sonores et pour faire vibrer maman abeille.



4. Agiter **Butinelle, balle-abeille** pour entendre une chanson, des mélodies et des effets sonores amusants.



## 4. LISTE DES MÉLODIES

1. *Dansons la capucine*
2. *Frère Jacques*
3. *Jean petit*
4. *Passe, passe, passera*
5. *Vent frais*

## 5. PAROLES DES CHANSONS

### Chanson 1 :

« Enroulez le fil,  
Déroulez le fil,  
Et tire et tire,  
Et tap', tap', tap'.  
La, la, la, la, la, la, la  
La, la, la, la, la, la, la. »

### Chanson 2 :

« Jolie petite abeille,  
S'envole et vole toujours sans boussole,  
Jolie petite abeille,  
Butine un tournesol, fa, sol,  
Butine un tournesol. »



## 6. ENTRETIEN

1. Pour nettoyer **Butinelle, balle-abeille**, utiliser un linge légèrement humide. Ne pas utiliser de solvants ou de produits corrosifs.
2. Éviter toute exposition prolongée de **Butinelle, balle-abeille** au soleil ou à toute autre source de chaleur.
3. Entreposer **Butinelle, balle-abeille** dans un endroit sec.
4. Ce jouet est fabriqué avec des matériaux résistants. Néanmoins, lui éviter les chocs contre des surfaces dures.

## 7. SERVICE CONSOMMATEURS

Si vous rencontrez un problème qui ne peut être résolu à l'aide de ce manuel, ou pour toute question ou suggestion que vous souhaierez nous soumettre, nous vous invitons à contacter notre service consommateurs.

Avant de contacter le support technique, munissez-vous des informations suivantes :

- Nom du produit et numéro de série (situé sous le produit).
- Type de problème rencontré.
- Manipulation faite juste avant que le problème ne survienne.

**Pour la France, la Suisse et la Belgique francophones :**

Service consommateurs VTECH  
VTECH Electronics Europe SAS  
2-6, rue du Château-d'Eau – BP 55  
78362 Montesson Cedex  
FRANCE

**E-mail :** [vtech\\_conseil@vtech.com](mailto:vtech_conseil@vtech.com)

**Tél. :** 0 820 06 3000 (0,118 €/min)

**De Suisse et de Belgique : 00 33 1 30 09 88 00**

**Pour le Canada :**

**Tél. : 1 877 352 8697**

## **Vous avez aimé ce jouet ?**

Vous pouvez nous faire part de vos commentaires sur notre site Internet [www.vtech-jouets.com](http://www.vtech-jouets.com) à la rubrique « Témoignages ».

Nous lisons tous les témoignages déposés. Cependant, nous nous réservons le droit de ne pas tous les mettre en ligne en raison de contraintes matérielles ou lorsque les propos contenus dans un témoignage peuvent porter atteinte aux droits et libertés individuels.

