

vtech[®]

Manuel d'utilisation

Mon miroir magique



© 2007 VTech

Imprimé en Chine

91-73105-000 (法)

Chers parents,

Chez VTech[®], nous sommes persuadés que les enfants sont notre avenir. C'est pourquoi tous nos jeux sont conçus de manière à inciter Bébé à découvrir le monde qui l'entoure.

Toute la technologie et le sens de la pédagogie VTech[®] sont mis au service du développement de l'enfant : la découverte de son corps, sa relation au monde, le plaisir d'apprendre en jouant.

Chez VTech[®], nous nous engageons à tout faire pour que les enfants grandissent dans les meilleures conditions et abordent l'avenir en toute confiance.

INTRODUCTION

Vous venez d'acquérir **Mon miroir magique** de VTech®. Félicitations !

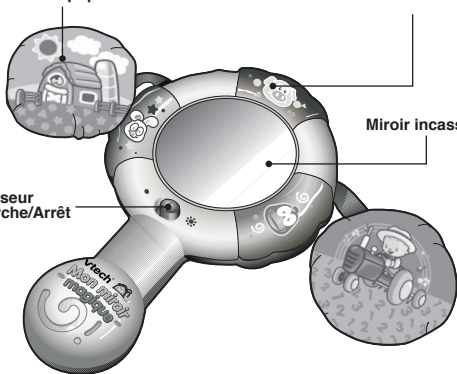
Avec **Mon miroir magique**, Bébé se familiarise avec les animaux et apprend à les reconnaître. Lorsqu'il place le miroir face à lui, Bébé aperçoit son reflet et le miroir lui demande de montrer une partie de son joli petit visage. Enfin, grâce au détecteur de mouvements, des effets sonores rigolos, de jolies mélodies et la chanson se déclenchent lorsque Bébé agit le miroir.

2 coussinets en tissu avec le bruit de papier froissé

3 boutons lumineux pour découvrir les animaux

Curseur Marche/Arrêt

Miroir incassable



CONTENU DE LA BOÎTE

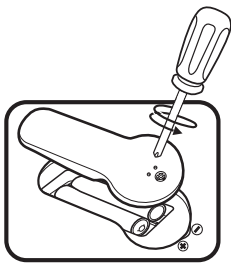
1. **Mon miroir magique** de Vtech®
2. Un manuel d'utilisation
3. Un bon de garantie d'un an

Important : Pour la sécurité de l'enfant, se débarrasser de tous les produits d'emballage tels que rubans adhésifs, feuilles de plastique, attaches et étiquettes. Ils ne font pas partie du jouet.

1. ALIMENTATION

1.1. INSTALLATION DES PILES

1. Avant d'insérer les piles, s'assurer que **Mon miroir magique** est éteint.
2. Ouvrir le compartiment à piles situé au dos du miroir à l'aide d'un tournevis cruciforme.
3. Insérer 2 piles LR3/AAA en respectant le schéma qui se trouve dans le compartiment à piles.
4. Refermer soigneusement le couvercle du compartiment à piles et s'assurer que la vis est bien serrée.



1.2. MISE EN GARDE

Les piles fournies avec le produit permettent de tester le jouet en magasin, mais ne sont pas des piles longue durée. Pour des performances maximales, nous vous recommandons d'utiliser exclusivement des piles alcalines neuves. Nous déconseillons l'usage d'accumulateurs, appelés aussi piles rechargeables, car ils n'offrent pas la puissance requise.

- Ne pas mélanger différents types de piles ou d'accumulateurs.
- Seules des piles du type recommandé dans le paragraphe précédent doivent être utilisées.
- Mettre en place les piles ou les accumulateurs en respectant les polarités + et –.
- Ne pas mettre les bornes d'une pile ou d'un accumulateur en court-circuit (en reliant directement le + et le –).
- Ne pas mélanger des piles ou des accumulateurs neufs avec des usagés.
- Retirer les piles ou les accumulateurs en cas de non-utilisation prolongée.
- Enlever les piles ou les accumulateurs usagés du jouet.
- Ne les jeter ni au feu ni dans la nature.
- Ne pas tenter de recharger des piles non rechargeables.
- Enlever les accumulateurs du jouet pour les recharger.
- Les accumulateurs ne doivent être chargés que sous la surveillance d'un adulte.

Notes :

– En cas d'affaiblissement du niveau sonore ou d'arrêt des fonctions électroniques, éteindre le jeu plus de 15 secondes, puis le remettre en marche. Si le dysfonctionnement persiste, changer l'ensemble des piles avant réutilisation.

– La face intérieure du couvercle du compartiment à piles peut être munie d'une petite bande de mousse. Celle-ci permet un meilleur maintien des piles. Le compartiment à piles devra être soigneusement fermé pour éviter que de très jeunes enfants aient accès à cette bande de mousse (risque d'étouffement s'ils la portent à la bouche ou aux narines).

– Les jouets **VTech**[®] sont des équipements électriques et électroniques (EEE) qui, en fin de vie, feront l'objet d'une collecte sélective en vue de leur recyclage. Ainsi, afin de préserver l'environnement, **VTech**[®] vous recommande de retirer et jeter vos piles usagées dans les containers prévus à cet effet, puis de déposer le jouet en fin de vie dans les points de collecte mis à disposition dans les magasins ou dans les magasins ou en déchetterie (dans votre commune).

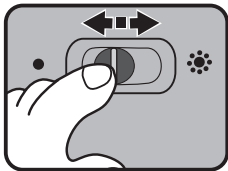


2. POUR COMMENCER À JOUER...

2.1. MARCHE/ARRÊT

Pour mettre en marche **Mon miroir magique**, déplacer le curseur Marche/Arrêt sur la position Marche (☀).

Pour éteindre **Mon miroir magique**, déplacer le curseur Marche/Arrêt sur la position Arrêt (●).

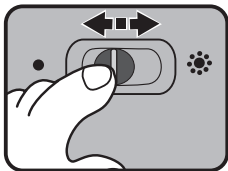


2.2. ARRÊT AUTOMATIQUE

Si le jouet n'est pas activé pendant quelques secondes, **Mon miroir magique** invite Bébé à jouer. Si Bébé n'active toujours pas le jouet, la chanson retentit, puis **Mon miroir magique** s'éteint automatiquement. Pour réactiver **Mon miroir magique**, il suffit de le secouer ou d'appuyer sur n'importe quel bouton.

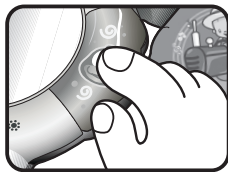
3. ACTIVITÉS

1. Lorsque l'on met en marche **Mon miroir magique**, Bébé entend un effet sonore et la chanson, suivis d'une petite phrase.



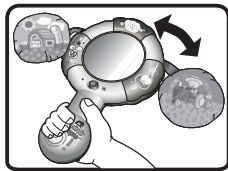
2. Appuyer sur les boutons lumineux pour découvrir les animaux de la ferme et les parties du visage, et écouter de jolies mélodies.

Pendant une mélodie, appuyer sur les boutons pour ajouter des effets sonores d'animaux.



3. Agiter le miroir pour déclencher la chanson, un petit quiz sur les animaux et de jolies mélodies.

Pendant une mélodie, agiter le miroir pour ajouter des effets sonores rigolos.



Les boutons lumineux clignotent en rythme avec les sons.

4. LISTE DES MÉLODIES

1. *Un petit cochon*
2. *Mon petit lapin*
3. *Le fermier dans son pré*
4. *Il était une fermière qui allait au marché*
5. *Old MacDonald*
6. *Dix petits indiens*

5. PAROLES DE LA CHANSON

« Deux p'tits yeux pour regarder,
Deux oreilles pour écouter,
Un nez pour respirer
Et une bouche pour chanter. »

6. ENTRETIEN

- Pour nettoyer **Mon miroir magique**, utiliser un linge légèrement humide.
- Éviter toute exposition prolongée de **Mon miroir magique** au soleil ou à toute autre source de chaleur.
- Entreposer **Mon miroir magique** dans un endroit sec.
- Ce jouet est fabriqué avec des matériaux résistants. Néanmoins, lui éviter les chocs contre des surfaces dures.

7. SERVICE CONSOMMATEURS

Pour toute question sur nos jeux, leur fonctionnement, leurs accessoires ou pour obtenir des informations complémentaires au sujet de la garantie, contactez notre service consommateurs :

Pour la France, la Suisse et la Belgique francophones :

Service consommateurs VTECH

VTECH Electronics Europe SAS

2-6, rue du Château-d'Eau – BP 55

78362 Montesson Cedex

FRANCE

E-mail : vtech_conseil@vtech.com

Tél. : 0 820 06 3000 (0,118 €/min)

De Suisse et de Belgique : 00 33 1 30 09 88 00

Pour le Canada :

Tél. : 1 877 352 8697