

vtech[®]
Baby

Manuel d'utilisation

Lumi beaux rêves[®]



© 2008 VTech

Imprimé en Chine

91-002327-000-000 (法)

Chers parents,

Chez VTech®, nous sommes conscients que les enfants sont notre avenir. C'est pourquoi tous nos jeux sont conçus de manière à inciter Bébé à découvrir le monde qui l'entoure.

Toute la technologie et le sens de la pédagogie VTech® sont mis au service du développement de l'enfant : la découverte de son corps, sa relation au monde, le plaisir d'apprendre en jouant.

Chez VTech®, nous nous engageons à tout faire pour que les enfants grandissent dans les meilleures conditions et abordent l'avenir sereinement.

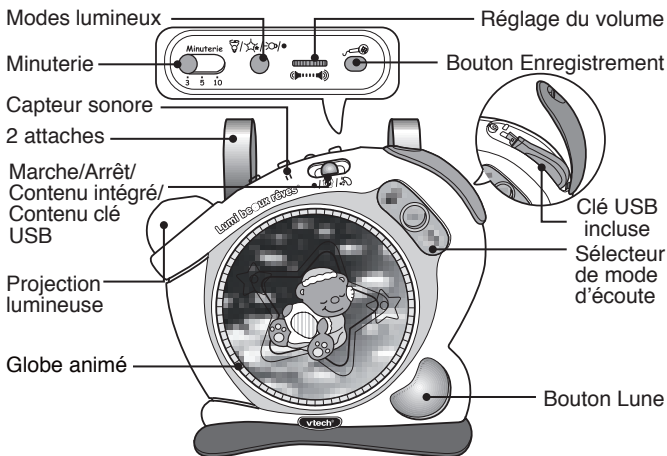
Nous vous remercions de la confiance que vous nous accordez dans notre démarche ludo-éducative.

L'équipe VTech

Pour en savoir plus : www.vtech-jouets.com

INTRODUCTION

Vous venez d'acquérir **Lumi be@ux rêves®** de **VTech®**. Félicitations ! **Lumi be@ux rêves®** est une veilleuse au contenu très riche, dotée de 3 modes d'écoute pour aussi bien amuser Bébé que l'aider à s'endormir paisiblement. Les mélodies entraînantes et les chansons du mode Comptines/Mélodies divertissent Bébé pendant ses moments de jeu, le mode Petites histoires lui rappelle les histoires que Papa et Maman lui racontent avant d'aller au lit et le mode Berceuses/Sons de la nature enchaîne de douces mélodies pour l'apaiser et l'accompagner tranquillement au pays des rêves. La fonction Enregistrement permet aux parents de personnaliser la veilleuse avec un petit message et le capteur sonore active de jolis sons lorsque Bébé pleure. Le petit oursin du globe animé, les différents effets de lumière ainsi que les jolies images projetées au plafond créent une présence afin de le rassurer. Enfin, le contenu de la veilleuse est sans cesse renouvelé grâce à la clé USB qui permet de télécharger gratuitement et en un clic de nouvelles comptines, mélodies, histoires et berceuses depuis le site Internet www.lumibeauxreves.com.



CONTENU DE LA BOÎTE

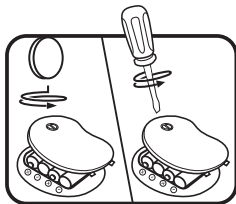
1. **Lumi be@ux rêves®** de VTech®
2. Le CD d'installation
3. La clé USB **Lumi be@ux rêves®**
4. 2 attaches
5. Le manuel d'utilisation
6. Un bon de garantie de 1 an

Avertissement : pour la sécurité de votre enfant, débarrassez-vous de tous les produits d'emballage tels que rubans adhésifs, feuilles de plastique, attaches et étiquettes. Ils ne font pas partie du jouet.

1. ALIMENTATION

1.1. INSTALLATION DES PILES

1. Avant d'insérer les piles, s'assurer que le jouet est éteint.
2. Ouvrir le compartiment à piles situé au dos de **Lumi be@ux rêves®** à l'aide d'un tournevis ou d'une pièce de monnaie.
3. Insérer 4 piles LR6/AA en respectant le schéma qui se trouve dans le compartiment à piles.
4. Refermer soigneusement le couvercle du compartiment à piles et s'assurer que la vis est bien serrée.



1.2. MISE EN GARDE

Les piles fournies avec le produit permettent de tester le jouet en magasin, mais ne sont pas des piles longue durée. Pour des performances maximales, nous vous recommandons d'utiliser exclusivement des piles alcalines neuves. Nous déconseillons l'usage d'accumulateurs, appelés aussi piles rechargeables, car ils n'offrent pas la puissance requise.

- Ne pas mélanger différents types de piles ou d'accumulateurs.
- Seules des piles du type recommandé dans le paragraphe précédent doivent être utilisées.
- Mettre en place les piles ou les accumulateurs en respectant les polarités + et –.
- Ne pas mettre les bornes d'une pile ou d'un accumulateur en court-circuit (en reliant directement le + et le –).
- Ne pas mélanger des piles ou des accumulateurs neufs avec des usagés.
- Retirer les piles ou les accumulateurs en cas de non-utilisation prolongée.
- Enlever les piles ou les accumulateurs usagés du jouet.
- Ne les jeter ni au feu ni dans la nature.
- Ne pas tenter de recharger des piles non rechargeables.
- Enlever les accumulateurs du jouet pour les recharger.
- Les accumulateurs ne doivent être chargés que sous la surveillance d'un adulte.

Notes :

- En cas d'affaiblissement du niveau sonore ou d'arrêt des fonctions électroniques, éteindre le jouet plus de 15 secondes, puis le remettre en marche. Si le dysfonctionnement persiste, changer l'ensemble des piles avant réutilisation.
- La face intérieure du couvercle du compartiment à piles peut être munie d'une petite bande de mousse. Celle-ci permet un meilleur maintien des piles. Le compartiment à piles devra être soigneusement fermé pour éviter que de très jeunes enfants aient accès à cette bande de mousse (risque d'étouffement s'ils la portent à la bouche ou aux narines).

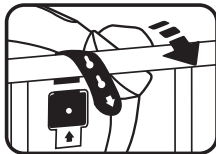
- Les jouets **VTech®** sont des équipements électriques et électroniques (EEE) qui, en fin de vie, feront l'objet d'une collecte sélective en vue de leur recyclage. Ainsi, afin de préserver l'environnement, **VTech®** vous recommande de retirer et de jeter vos piles usagées dans les containers prévus à cet effet, puis de déposer le jouet en fin de vie dans les points de collecte mis à disposition dans les magasins ou dans votre commune.



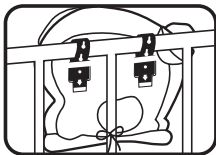
2. MONTAGE

Attention : Ce jouet doit être assemblé par un adulte. Lorsque la veilleuse n'est pas accrochée au parc ou au lit, retirer les sangles et les tenir hors de portée de Bébé.

1. Pour installer **Lumi be@ux rêves®** en haut des barreaux du lit ou du parc de Bébé, enrouler le bout de l'attache autour du barreau et le réinsérer dans la fente. Fixer ensuite l'attache au bouton situé sur sa base carrée. Au besoin, ajuster la hauteur de **Lumi be@ux rêves®** en choisissant le trou approprié en haut de l'attache. Procéder de même pour la seconde attache.





2. Nouer les attaches en tissu autour d'un barreau. Tirer légèrement sur **Lumi be@ux rêves®** afin de s'assurer que les attaches sont fixées correctement. **Lumi be@ux rêves®** doit être bien ajusté aux barreaux.




- Important :**
- Toutes les attaches doivent être fermement fixées et fréquemment contrôlées. Pour détacher **Lumi be@ux rêves®**, retirer les attaches et les tenir hors de portée de Bébé.
 - **Lumi be@ux rêves®** ne doit être accroché qu'à de solides barreaux. Ne pas tenter de l'accrocher aux parcs ou aux lits à parois souples.

3. POUR COMMENCER À JOUER...

3.1. MARCHE/ARRÊT

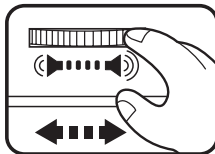
Pour mettre en marche **Lumi be@ux rêves®**, déplacer le curseur sur la position Contenu intégré  ou sur la position Contenu clé USB .

Pour éteindre **Lumi be@ux rêves®**, placer le curseur sur la position Arrêt .



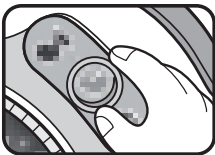
3.2. RÉGLAGE DU VOLUME SONORE

Déplacer la molette de réglage du volume sonore vers la gauche pour baisser le niveau du volume ou vers la droite pour l'augmenter.



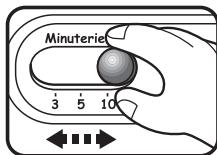
3.3. MODES D'ÉCOUTE

Déplacer le sélecteur sur le mode Comptines/Mélodies, Berceuses/Sons de la nature ou Petites histoires.



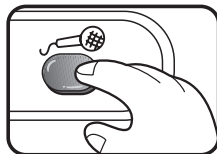
3.4. MINUTERIE

Placer la minuterie sur la position désirée. **Lumi be@ux rêves®** enchaîne les chansons, mélodies, berceuses ou histoires (selon le mode d'écoute sélectionné) et se mettra en veille au bout de 3, 5 ou 10 minutes.



3.5. FONCTION ENREGISTREMENT

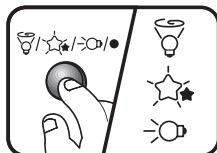
Appuyer sur le bouton Enregistrement pendant plus de 3 secondes pour entendre l'instruction, suivie d'un bip. Maintenir ce bouton enfoncé pendant toute la durée de l'enregistrement. Parler bien en face du micro situé en haut du produit à gauche du curseur Marche/Arrêt/Contenu intégré/Contenu clé USB. Relâcher le bouton Enregistrement lorsque le message est terminé. La durée du message ne doit pas dépasser 15 secondes.



Pour écouter le message qui vient d'être enregistré, appuyer moins de 3 secondes sur le bouton Enregistrement.

3.6. MODES LUMINEUX

Six effets de lumière sont disponibles. Appuyer sur le bouton Modes lumineux pour sélectionner l'effet désiré.

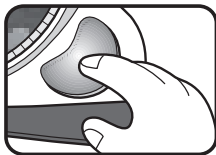


Important : nous vous recommandons d'installer **Lumi be@ux rêves®** de manière à éviter que votre enfant ne fixe l'ampoule du projecteur lumineux.

3.7. BOUTON LUNE

Appuyer sur le bouton Lune pour passer à la chanson, mélodie ou histoire suivante selon le mode d'écoute.

Appuyer sur le bouton Lune pour entendre également des petites phrases et le message enregistré.

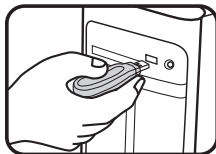


3.8. CLÉ USB

Il est possible de télécharger gratuitement de nouvelles chansons, mélodies, berceuses et histoires depuis le site www.lumibeauxreves.com.

Ouvrir le cache de la clé USB et enlever la clé USB de son emplacement afin de la connecter à un ordinateur.

Une fois les données téléchargées, replacer la clé USB dans son emplacement et refermer le cache.



Notes : - Ne pas retirer ou toucher la clé USB pendant le téléchargement au risque de perdre toutes les données enregistrées sur la clé.

- Refermer soigneusement le cache de la clé USB et s'assurer que la vis est bien serrée avant de mettre en marche le produit.

- S'assurer que le cache de la clé USB est bien fermé. Sinon, le contenu téléchargé ne sera pas joué.

ATTENTION : Ne laissez pas votre enfant jouer avec la clé USB.

3.9. CONFIGURATION MINIMALE REQUISE

Processeur : Pentium 4,1 GHz ou supérieur

RAM (mémoire vive) : 256 Mo

Disque dur : 100 Mo disponibles

Carte graphique : 1024x768 16 ou 32 bits

Résolution de l'écran : 1024x768

Port USB : 1.1. ou supérieur

Carte son compatible avec Windows® + haut-parleurs

Système d'exploitation : Windows 2000/XP/Vista

Internet Explorer version 6 ou supérieure

Adobe Flash Player 9 (se rendre sur le site www.adobe.com pour obtenir la dernière version de Flash Player)

Une connexion Internet pour accéder au contenu du site www.lumibeauxreves.com

Microsoft, Windows, et/ou tout autre produit Microsoft mentionné sont soit des marques de Microsoft Corporation, soit des marques déposées de Microsoft Corporation.

Adobe, le logo Adobe et Flash, sont des marques déposées ou des marques commerciales d'Adobe Systems Incorporated aux États-Unis et/ou dans d'autres pays.

Intel, Pentium et Celeron sont des marques déposées de Intel Corporation ou de sa filiale aux États-Unis et dans d'autres pays.

Les noms de produits mentionnés sont soit des marques déposées soit des marques commerciales de leurs sociétés respectives.

3.10. INSTALLATION

Insérer le CD d'installation de **Lumi be@ux rêves®** dans le lecteur CD de l'ordinateur puis suivre les instructions pour installer le logiciel. Cliquer sur « Terminer » pour finir l'installation.

Si l'assistant d'installation ne se lance pas automatiquement :

1. Double cliquer sur « Poste de travail »
2. Cliquer droit sur le lecteur CD et sélectionner « Ouvrir ».
3. Double cliquer sur l'icône « setup.exe ».
4. Suivre les instructions pour procéder à l'installation.

3.11. CONNEXION À UN ORDINATEUR

1. Insérer la clé USB dans le port USB de l'ordinateur. Une page Internet apparaît automatiquement.



2. Cliquer sur « Téléchargement » pour accéder à la page des différentes catégories.

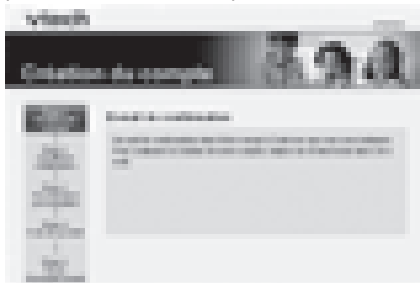


- Une fois dans la catégorie désirée, la liste des données apparaît. Sélectionner les données souhaitées en cochant la case à côté du nom. Cliquer sur « Téléchargement » pour copier la sélection sur la clé USB. Ne pas retirer ou toucher la clé USB pendant le téléchargement au risque de perdre toutes les données enregistrées sur la clé.



- Une fois le transfert terminé, suivre les instructions de la fenêtre pop-up.

Note : La création préalable d'un compte est nécessaire pour accéder au site. Créer un compte requiert la saisie de certaines informations concernant les parents et l'enfant. Entrez une adresse e-mail valide pour commencer l'inscription.



Consultez votre boîte e-mail et cliquez sur le lien que l'on vous a envoyé pour poursuivre l'inscription. Entrez les informations puis cliquez sur "OK" pour confirmer la création du compte.



- Remarques :**
- La clé USB fournie permet de stocker uniquement les histoires, chansons et mélodies du site Internet www.lumibeauxreves.com.
 - La barre d'état à droite de la page indique la mémoire disponible sur la clé USB.
 - Si la page Internet ne se lance pas automatiquement après que vous avez connecté la clé USB à un ordinateur, ouvrez Internet Explorer et tapez www.lumibeauxreves.com dans la barre d'adresse pour vous rendre sur le site.

4. CONTENU INTÉGRÉ

4.1. MODE COMPTINES/MÉLODIES

Comptines

Jean de la lune

« Par une tiède nuit de printemps,
Il y a bien de cela cent ans
Que sous un brin de persil sans bruit,
Tout menu naquit,
Jean de la lune, Jean de la lune.
Il était gros comme un champignon,
Frêle, délicat, petit, mignon,
Et jaune et vert comme un perroquet,
Avait bon caquet,
Jean de la lune, Jean de la lune. »

Dans la forêt lointaine

« Dans la forêt lointaine, on entend le coucou
Du haut de son grand chêne, il répond au hibou :
Coucou ! Coucou ! Coucou, hibou, coucou !
Coucou ! Coucou ! Coucou, hibou, coucou ! »

Sur l'pont du Nord

« Sur l'pont du Nord un bal y est donné
Sur l'pont du Nord un bal y est donné.
Adèle demande à sa mère d'y aller
Adèle demande à sa mère d'y aller.
Sur l'pont du Nord un bal y est donné
Sur l'pont du Nord un bal y est donné. »

Coccinelle

« Coccinelle, demoiselle, bête à Bon Dieu,
Coccinelle, demoiselle, vole vers les cieux,
Petit point rouge,
Elle bouge,
Petit point blanc,
Elle attend,
Petit point noir,
Coccinelle, au revoir. »

Méodies

1. Sur le pont d'Avignon
2. Les petits poissons dans l'eau
3. Old Macdonald
4. Le bon roi Dagobert
5. Dansons la capucine
6. Le fermier dans son pré
7. Savez-vous planter les choux ?
8. Malbrough s'en va-t-en guerre
9. Un petit cochon pendu au plafond
10. La p'tite hirondelle
11. Il était une fermière
12. Au près de ma blonde
13. La mère Michel
14. Il pleut, il mouille
15. Brousse, brousse
16. Chevaliers de la Table Ronde
17. Il pleut bergère
18. Cadet Rousselle
19. En passant par la Lorraine

20. Roulez, chemin d'fer
21. Voici le mois de mai
22. Gentil coquelicot
23. Trois p'tits minous
24. La jument de Michao
25. Le rock'n roll des gallinacés

4.2. BERCEUSES/SONS DE LA NATURE

1. Rock-a-bye baby
2. Dodo, l'enfant do
3. Fais dodo, Colas mon p'tit frère
4. Frères Jacques
5. Meunier tu dors
6. Au clair de la lune
7. Douce nuit
8. Clair de lune – C. Debussy
9. Berceuse – F. Chopin
10. Ave Maria – C. Gounod

4.3. PETITES HISTOIRES

1. « Le vent se lève,
Il fait le tour de la maison,
Il ferme les volets,
Il fait claquer la porte,
Et pffiu ! Le voilà parti ! »
2. « La terre s'endort,
Sous le regard brillant des étoiles,
Le soleil est fatigué,
Il est parti se coucher ! »

3. « Je ferme les volets,
Je ferme les fenêtres,
Je ferme la porte d'entrée,
Et je tourne la clé,
Bonne nuit ! Je vais me coucher... »
4. « Dors joli cœur,
Dors petit bonheur,
Car quand tu te réveilleras,
Papa te sourira,
Et maman te prendra dans ses bras. »

5. CONTENU CLÉ USB

5.1. COMPTINES/MÉLODIES

Comptines

La ronde des légumes

« Tous les légumes, au clair de lune,
Étaient en train de s'amuser, eh !
Ils s'amusaient, eh !
Tant qu'ils pouvaient, eh !
Et les passants les regardaient :
Les cornichons tournaient en rond,
Les artichauts sautaient à petits sauts,
Les salsifis valsaient sans bruit,
Et les choux-fleurs se dandinaient avec ardeur ! »

Un pou, une puce

« Un pou, une puce assis sur un tabouret,
Jouaient aux cartes, la puce perdait.
La puce en colère attrapa le pou, pou, pou,
Le flanqua par terre, lui tordit le cou.
Madame la puce, qu'avez-vous fait là ?
J'ai commis un crime, un assassinat ! »

Gugus

« C'est Gugus avec son violon,
Qui fait danser les filles,
Qui fait danser les filles,
C'est Gugus avec son violon,
Qui fait danser les filles et les garçons.

Mon papa ne veut pas
Que je danse, que je danse,
Mon papa ne veut pas
Que je danse la polka.

Il dira ce qu'il voudra,
Moi je danse, moi je danse,
Il dira ce qu'il voudra,
Moi je danse la polka. »

Le grand cerf

« Dans sa maison un grand cerf
Rergardait par la fenêtre,
Un lapin venir à lui et crier ainsi :
Cerf, cerf, ouvre-moi ! Ou le chasseur me tuera.
Lapin, lapin entre et viens me serrer la main. »

Petit escargot

« Petit escargot,
Porte sur son dos
Sa maisonnette,
Aussitôt qu'il pleut,
Il est tout heureux,
Il sort sa tête ! »

Dix petits indiens

« Un, petit deux, petits trois, petits indiens,
Quatre, petits cinq, petits six, petits indiens,
Sept, petits huit, petits neuf, petits indiens,
Dix petits indiens ! »

Méodies

1. Alouette, gentille alouette
2. Polly wolly doodle
3. Dans la forêt lointaine
4. Pop! Goes the Weasel
5. Mexican hat dance
6. She'll be coming round the mountain
7. 1, 2, 3, nous irons au bois
8. Shoo fly, don't bother me!
9. Hot cross buns
10. Polly put the kettle on
11. Sailing, sailing
12. Row, row, row your boat
13. Cockles and Mussels
14. Mary, Mary, quite contrary

15. Sur l'pont du Nord
16. See-saw Margery Daw
17. On top of old smokey
18. Pat-a-cake
19. Oh, dear! What can the matter be?
20. Dix petits indiens
21. Peter, Peter, pumpkin eater
22. A-tisket, A-tasket
23. Un éléphant qui se balançait
24. Vent frais
25. Coccinelle
26. This little piggy went to the market
27. Un pou, une puce
28. Petit escargot
29. L'alouette est sur la branche
30. La ronde des légumes
31. À la volette
32. Jingle Bells
33. Little Jack Horner

5.2. BERCEUSES/SONS DE LA NATURE

1. Hymne à la joie – L. van Beethoven
2. Ah ! Vous dirai-je maman ? – W.A. Mozart
3. La berceuse – J. Brahms
4. Sonate au clair de lune – L. van Beethoven
5. Rêve d'amour – F. Liszt
6. Menuet – W.A. Mozart
7. Le lac des cygnes – P.I. Tchaïkovski
8. Petite musique de nuit – W.A. Mozart
9. Le beau Danube bleu – J. Strauss

10. La lettre à Élise – L. van Beethoven
11. L'empereur – L. van Beethoven
12. Casse-Noisette ouverture – P.I. Tchaïkovski

5.3. PETITES HISTOIRES

1. « Regarde Bébé la lune briller :
Là-haut dans le ciel,
Elle veille sur ton sommeil...
Au matin elle sera partie,
Elle ne se montre que la nuit ! »

2. « Il est l'heure d'aller se coucher,
Alors laisse-toi bercer
Par une belle histoire que maman va te raconter.
Chut... Le marchand de sable va bientôt passer. »

3. « Ferme les yeux petit ange,
Pour découvrir le pays des rêves.
Vite endors-toi, la nuit est si belle
Avec toutes ces étoiles qui étincellent ! »

4. « Éteignons les lumières
Après une belle histoire,
Éteignons les lumières
Après un gros câlin,
Éteignons les lumières
Après un petit bisou,
Éteignons les lumières
Car c'est l'heure de faire dodo ! »

5. « Bonsoir la lune, bonsoir les étoiles,
Pourquoi êtes-vous réveillées alors que tout le monde dort ?
C'est pour te guider vers de belles nuits enchantées, mon trésor. »
6. « 1, 2, 3, ma poule mange du nougat,
4, 5, 6, et du pain d'épice,
7, 8, 9, pouf ! Elle pond un œuf,
10, 11, 12, sur ma belle pelouse ! »

6. ENTRETIEN

- Pour nettoyer **Lumi be@ux rêves**[®], utiliser un linge légèrement humide. Ne pas utiliser de solvants ou de produits corrosifs.
- Éviter toute exposition prolongée de **Lumi be@ux rêves**[®] au soleil ou à toute autre source de chaleur.
- Entreposer **Lumi be@ux rêves**[®] dans un endroit sec.
- Ce jouet est fabriqué avec des matériaux résistants. Néanmoins, lui éviter les chocs contre des surfaces dures.

7. SERVICE CONSOMMATEURS

Si vous rencontrez un problème qui ne peut être résolu à l'aide de ce manuel ou pour toute question ou suggestion que vous souhaierez nous soumettre, nous vous invitons à contacter notre service consommateurs.

Avant de contacter le support technique, munissez-vous des informations suivantes :

- Nom du produit et numéro de série (situé généralement derrière ou sous le produit).

- Type de problème que vous rencontrez.
- Manipulation faite juste avant que le problème ne survienne.

Pour la France, la Suisse et la Belgique francophones :

Service consommateurs VTECH
VTECH Electronics Europe SAS
2-6, rue du Château-d'Eau – BP 55
78362 Montesson Cedex
FRANCE

E-mail : vtech_conseil@vtech.com

Tél. : 0 820 06 3000 (0,118 € /min)

De Suisse et de Belgique : 00 33 1 30 09 88 00

Pour le Canada :

Tél. : 1 877 352 8697

Vous avez aimé ce jouet ?

N'hésitez pas à nous faire part de vos commentaires sur notre site Internet www.vtech-jouets.com à la rubrique « Témoignages ».

Nous lisons tous les témoignages déposés. Cependant, nous nous réservons le droit de ne pas tous les mettre en ligne en raison de contraintes matérielles ou lorsque les propos contenus dans un témoignage peuvent porter atteinte aux droits et libertés individuels.

