

vtech[®]
Baby

MANUEL
D'UTILISATION

Mon jardin d'éveil câlin



© 2006 VTech
Imprimé en Chine

91-69405-000-006 (法)

Chers parents,

Chez VTech®, nous sommes persuadés que nos enfants sont notre avenir. C'est pourquoi tous nos jeux sont conçus de manière à inciter Bébé à découvrir le monde qui l'entoure.

Toute la technologie et le sens de la pédagogie VTech® sont mis au service du développement de l'enfant : la découverte de son corps, sa relation au monde, le plaisir d'apprendre en jouant.

Chez VTech®, nous nous engageons à tout faire pour que nos enfants grandissent dans les meilleures conditions et abordent l'avenir en toute confiance.

INTRODUCTION

Vous venez d'acquérir **Mon jardin d'éveil câlin** de **VTech®**. Félicitations ! Avec ce tapis d'éveil tout doux, Bébé découvre les animaux, les formes, les couleurs et la musique. En appuyant sur les capteurs sensitifs, il entend le nom des animaux, leur son et des phrases rigolotes. En manipulant le papillon, l'arbre et la coccinelle ou en jouant avec les touches lumineuses du piano, l'aventure devient encore plus amusante ! Et ce n'est pas tout ! De jolies chansons et des mélodies entraînantes accompagnent Bébé dans ses découvertes.

SÉLECTEUR D'ACTIVITÉS



CONTENU DE LA BOÎTE

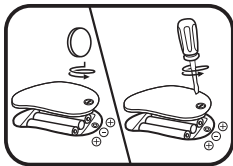
1. Un centre d'éveil électronique
2. Un arbre
3. Une coccinelle
4. Un papillon
5. Un tapis en tissu rembourré
6. Un manuel d'utilisation
7. Un bon de garantie

Important : pour la sécurité de l'enfant, se débarrasser de tous les produits d'emballage tels que rubans adhésifs, feuilles de plastique, attaches et étiquettes. Ils ne font pas partie du jouet.

1. ALIMENTATION

1.1. INSTALLATION DES PILES

1. Avant d'insérer les piles, s'assurer que le jouet est éteint.
2. Ouvrir le compartiment à piles situé sous le centre d'éveil électronique à l'aide d'un tournevis ou d'une pièce de monnaie.
3. Insérer 3 piles LR6/AA en respectant le schéma qui se trouve dans le compartiment à piles.
4. Refermer soigneusement le couvercle du compartiment à piles.



1.2. MISE EN GARDE

Les piles fournies avec le produit permettent de tester le jouet en magasin mais ne sont pas des piles longue durée. Pour des performances maximales, nous vous recommandons l'utilisation exclusive de piles alcalines neuves. Nous déconseillons l'usage d'accumulateurs, appelés aussi « piles rechargeables », car ils n'offrent pas la puissance requise.

- Ne pas mélanger différents types de piles ou d'accumulateurs.
- Seules des piles du type recommandé dans le paragraphe précédent doivent être utilisées.
- Mettre en place les piles ou les accumulateurs en respectant les polarités + et -.
- Ne pas mettre les bornes d'une pile ou d'un accumulateur en court-circuit (en reliant directement le + et le -).
- Ne pas mélanger des piles ou des accumulateurs neufs avec des usagés.
- Retirer les piles ou les accumulateurs en cas de non-utilisation prolongée.
- Enlever les piles ou les accumulateurs usagés du jouet.
- Ne les jeter ni au feu ni dans la nature.
- Ne pas tenter de recharger des piles non rechargeables.
- Enlever les accumulateurs du jouet pour les recharger.
- Les accumulateurs ne doivent être chargés que sous la surveillance d'un adulte.

Notes:

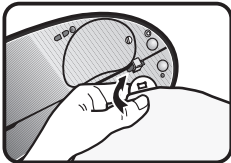
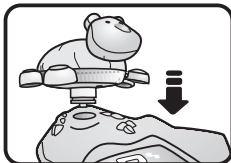
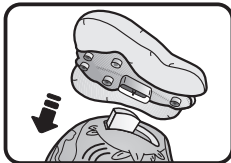
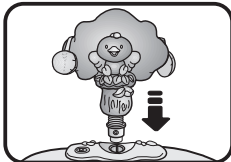
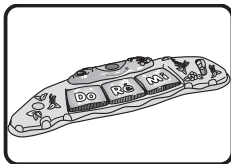
- **Mon jardin d'éveil câlin** se met en veille automatiquement après quelques secondes de non-utilisation. Pour le réactiver, appuyer sur n'importe quelle touche du piano ou sur un animal.
- En cas d'affaiblissement du niveau sonore ou d'arrêt des fonctions électroniques, éteindre le jeu plus de 15 secondes, puis le remettre en marche. Si le dysfonctionnement persiste, changer l'ensemble des piles avant réutilisation.
- La face intérieure du couvercle du compartiment à piles peut être munie d'une petite bande de mousse. Celle-ci permet un meilleur maintien des piles. Le compartiment à piles devra être soigneusement fermé pour éviter que de très jeunes enfants aient accès à cette bande de mousse (risque d'étouffement s'ils la portent à la bouche ou aux narines).
- Afin de préserver l'environnement, **VTech®** vous recommande de déposer vos piles usagées dans les containers et points de collecte prévus à cet effet (de plus en plus de magasins et de grandes surfaces en disposent).



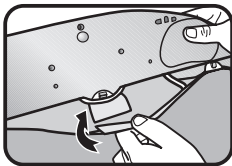
2. ASSEMBLAGE

Pour plus de sécurité, ce jouet doit être assemblé par un adulte.

1. Poser le centre d'activités à plat sur le sol.
2. Insérer l'arbre dans le trou situé au milieu du centre d'activités. Une fois que l'arbre est mis en place, il n'est plus possible de l'enlever.
3. Insérer le papillon dans la fente coulissante. Une fois que le papillon est mis en place, il n'est plus possible de l'enlever.
4. Insérer la coccinelle dans le trou situé à gauche du centre d'activités. Une fois que la coccinelle est mise en place, il n'est plus possible de l'enlever.
5. Insérer le tapis électronique dans l'ouverture située en haut du tapis en tissu rembourré. Fixer ensuite le tapis en tissu au centre d'activités en insérant les crochets situés sous



le centre d'activités dans les trois encoches en plastique du tapis. Placer la partie Velcro du tapis électronique sur le tapis en tissu et s'assurer que le tapis d'éveil est correctement fixé au centre d'activités.



6. Le tapis en tissu se lave à la machine. Suivre les instructions de lavage mentionnées sur l'étiquette du tapis.

3. POUR COMMENCER À JOUER

3.1. MARCHE/ARRÊT/SÉLECTEUR D'ACTIVITÉS

Pour mettre en marche **Mon jardin d'éveil câlin**, déplacer le curseur **Marche/Arrêt/Sélecteur de modes** sur le mode Découverte (☺) ou sur le mode Musique (🎵). Pour l'éteindre, déplacer le curseur sur la position **Arrêt** (●).



3.2. ARRÊT AUTOMATIQUE

Mon jardin d'éveil câlin se met en veille automatiquement après 30 secondes de non-utilisation. Pour le réactiver, tourner la coccinelle, faire coulisser le papillon ou appuyer sur n'importe quelle touche du piano.

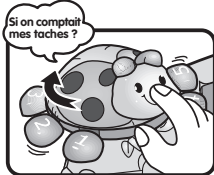
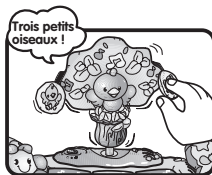
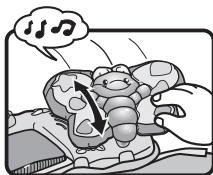
4. ACTIVITÉS

1. Déplacer le curseur **Marche/Arrêt/Sélecteur de modes** sur le mode souhaité. Bébé entend alors une



chanson . Les touches du piano s'illuminent au rythme des sons.

2. Faire coulisser le papillon, faire tourner la coccinelle ou faire bouger l'arbre pour apprendre, en mode Découverte, les chiffres, les couleurs et entendre des effets sonores rigolos. En mode Musique, des chansons et des mélodies entraînantes stimulent Bébé. Les touches du piano s'illuminent au rythme des sons.



3. Appuyer sur les touches du piano pour entendre, en mode Découverte, la note souhaitée. En mode Musique, la mélodie sera jouée note par note. Si ensuite Bébé n'active aucune touche du piano, la mélodie sera jouée en continu. Les touches du piano s'illuminent au rythme des sons.



4. Appuyer sur les capteurs situés sur le tapis pour apprendre, en mode Découverte, le nom des animaux, leur son et l'une de leurs caractéristiques. En mode Musique, Bébé entend des mélodies entraînantes. Pendant qu'une mélodie est jouée, Bébé peut ajouter le son des animaux sur la mélodie, en appuyant sur les capteurs correspondants. Les touches du piano s'illuminent au rythme des sons.



LISTE DES MÉLODIES

1. *Frère Jacques*
2. *Il était une fermière*
3. *Un pou, une puce*
4. *Vent frais*
5. *Sur le plancher*
6. *Le Grand Cerf*
7. *Il pleut, il mouille*
8. *Un éléphant qui se balançait*
9. *Mon petit lapin*
10. *Les Petits Poissons*
11. *Le Rock and roll des gallinacés*
12. *Doucement*
13. *The Flight of the Bumblebee*

PAROLES DES CHANSONS

Chanson 1

« Coccinelle, demoiselle
Bête à bon dieu
Coccinelle, demoiselle
Vole vers les cieux
Petit point rouge
Elle bouge
Petit point blanc
Elle attend

Petit point noir

Coccinelle, au revoir. »

Chanson 2

« L'alouette est sur la branche

L'alouette est sur la branche

Fais un petit saut, l'alouette, l'alouette

Fais un petit saut, l'alouette, comme il faut. »

5. ENTRETIEN

- Pour nettoyer **Mon jardin d'éveil câlin**, utiliser un linge légèrement humide.
- Éviter toute exposition prolongée de **Mon jardin d'éveil câlin** au soleil ou à toute autre source de chaleur.
- Entreposer **Mon jardin d'éveil câlin** dans un endroit sec.
- Ce jouet est fabriqué avec des matériaux résistants. Néanmoins, lui éviter les chocs contre des surfaces dures.

6. SERVICE CONSOMMATEURS

Pour toute question sur nos jeux, leur fonctionnement, leurs accessoires, ou pour obtenir des informations complémentaires au sujet de la garantie, contactez notre service consommateurs :

– **Pour la France, la Suisse et la Belgique francophones :**

Service consommateurs VTECH

VTECH Electronics Europe SAS

2-6, rue du Château-d'Eau – BP 55

78362 Montesson Cedex

FRANCE

E-mail : vtech_conseil@vtech.com

Tél. : 0 820 06 3000 (0,118 €/min)

De Suisse et de Belgique : 00 33 1 30 09 88 00

– **Pour le Canada :**

Tél. : 1 877 352 8697