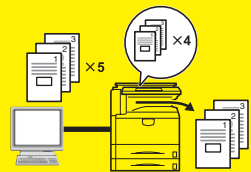


Fonctions d'imprimante

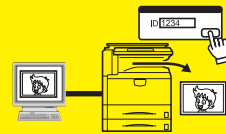
1 Travail en attente après le test d'impression†

Impression en bloc après le test d'impression.
Voir le Chapitre 3 du Manuel d'utilisation avancée.



2 Exemple personnel†

Impression retardée jusqu'à une saisie à partir du panneau de commande.
Voir le Chapitre 3 du Manuel d'utilisation avancée.



3 Travail en attente††

Activation de l'impression des données fréquemment utilisées à tout moment à partir du panneau de commande.
Voir le Chapitre 3 du Manuel d'utilisation avancée.



4 Boîte à lettres virtuelle††

Enregistrement de données d'impression dans une boîte à lettres virtuelle.
Voir le Chapitre 3 du Manuel d'utilisation avancée.



† Le travail en attente après le test d'impression et l'exemple personnel nécessite un disque RAM à configurer ou un disque dur en option.
†† Disque dur en option requis pour le travail en attente et la boîte à lettres virtuelle.

Fonctions de scanner

1 Envoyer vers PC

Envoi d'images numérisées vers un ordinateur au format PDF ou JPG.
Voir le Chapitre 4-6 du Manuel d'utilisation avancée.



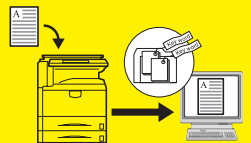
2 Envoi email en cours

Envoi d'images numérisées par email.
Voir le Chapitre 4-6 du Manuel d'utilisation avancée.



3 Connexion base de données

Envoi d'images numérisées vers un ordinateur après l'ajout de données texte.
Voir le Chapitre 4-6 du Manuel d'utilisation avancée.



4 Numérisation programmée

Aide-mémoire des réglages de destination et des fonctions.
Voir le Chapitre 4-6 du Manuel d'utilisation avancée.



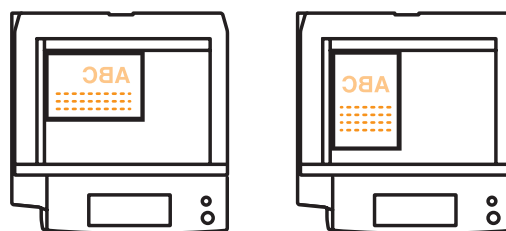
2006.1
302FZ56330 Rev.1.0
Printed in Japan

Conseils pour éviter les échecs

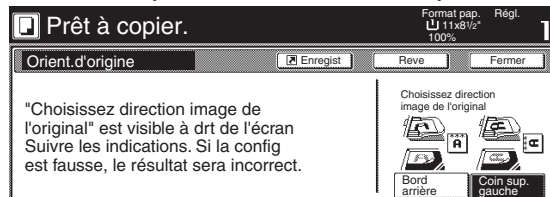
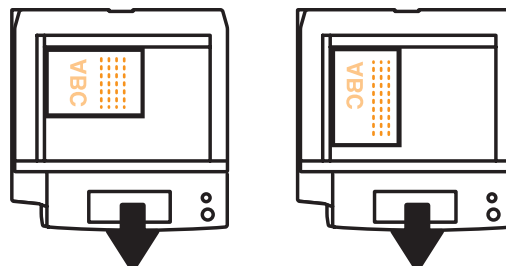
Orientation des originaux

Attention à l'orientation de l'original pour la copie recto-verso, la copie combinée, la copie séparée, la copie centrée, la copie sans cadre, la copie avec marge, la copie avec espace pour commentaires, la copie numérotée, la brochure, la copie d'originaux de différents formats (option), l'agrafage (option) et la perforation (option).

Mettez les originaux en place comme indiqué sur l'illustration.



Lorsque vous mettez les originaux en place comme indiqué sur l'illustration, il faut sélectionner "Coin supérieur gauche" pour "Sélectionner l'orientation de l'original" sur le panneau de commande, selon la fonction utilisée.



Guide simple

Ce que ce produit permet de faire et conseils pour l'utilisation.



Fonctions de copie Possibilités

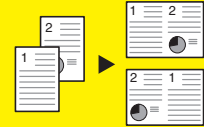
1 Copie groupée

Groupage facile par changement d'orientation des copies par jeu.
Voir le Chapitre 1 du Manuel d'utilisation avancée.



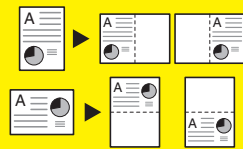
2 Copie combinée

Combinaison de deux ou quatre originaux sur une seule page de copie.
Voir le Chapitre 1 du Manuel d'utilisation avancée.



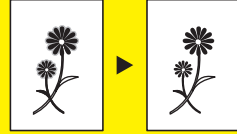
7 Copie avec espace pour commentaires

Création d'un espace à côté du texte pour les commentaires.
Voir le Chapitre 1 du Manuel d'utilisation avancée.



8 Ajustement de la netteté

Ajustement de la netteté des contours de l'image.
Voir le Chapitre 1 du Manuel d'utilisation avancée.



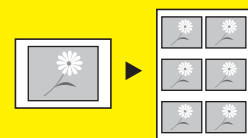
13 Eco-impression

Permet d'économiser l'encre.
Voir le Chapitre 1 du Manuel d'utilisation avancée.



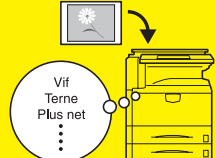
14 Répétition de copie d'image

Recouvre une copie avec une image originale.
Voir le Chapitre 1 du Manuel d'utilisation avancée.



17 Ajustement de l'image rapide

Ajustement de la qualité d'image pour correspondre à l'image.
Voir le Chapitre 1 du Manuel d'utilisation avancée.



18 Sélection Couleur/N&B

Réalisation de copies couleurs et N&B en une seule opération.
Voir le Chapitre 1 du Manuel d'utilisation avancée.



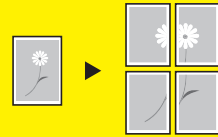
21 Agrafage (option)

Agrafage des copies possible avec le finisseur ou le finisseur 3000 feuilles en option.



3 Affiche

Copie d'une image agrandie sur plusieurs pages.
Voir le Chapitre 1 du Manuel d'utilisation avancée.



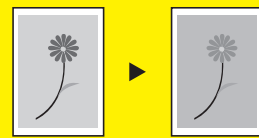
9 Ajustement d'exposition de l'arrière-plan

Ajustement de l'arrière-plan des images couleurs.
Voir le Chapitre 1 du Manuel d'utilisation avancée.



15 Ajustement de la balance des couleurs

Changement de l'intensité des couleurs de l'image.
Voir le Chapitre 1 du Manuel d'utilisation avancée.



19 Copie programmée

Mémorisation des travaux de copie.
Voir le Chapitre 1 du Manuel d'utilisation avancée.



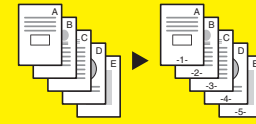
22 Perforation (option)

Perforation des copies possible avec le finisseur 3000 feuilles et la perforatrice en option.



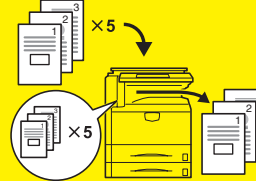
4 Copies numérotées

Impression du numéro de copie sur les copies.
Voir le Chapitre 1 du Manuel d'utilisation avancée.



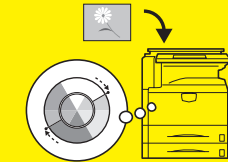
10 Copie d'essai

Copie d'essai avant la prise d'un grand nombre de copies.
Voir le Chapitre 1 du Manuel d'utilisation avancée.



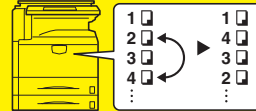
16 Ajustement de la teinte

Ajustement de la couleur (teinte) des images.
Voir le Chapitre 1 du Manuel d'utilisation avancée.



20 Contrôle du tirage

Modification/contrôle de l'ordre de sortie des copies.
Voir le Chapitre 2 du Manuel d'utilisation avancée.



23 Pliage en deux (option)

Avec le finisseur 3000 feuilles et la plieuse en deux en option, les copies peuvent être pliées en deux et reliées simplement.



5 Copie avec couverture

Ajout d'une couverture aux copies.
Voir le Chapitre 1 du Manuel d'utilisation avancée.



6 Livret

Copie de pages à empiler et à plier dans des livrets.
Voir le Chapitre 1 du Manuel d'utilisation avancée.



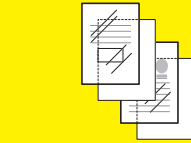
11 Recopie

Après la fin de la copie, tirage du nombre de copies ajoutées.
Voir le Chapitre 1 du Manuel d'utilisation avancée.



12 Mode papier rétroprojecteur

Envoi de feuille en tant que composé pour rétroprojecteur.
Voir le Chapitre 1 du Manuel d'utilisation avancée.



Autres possibilités

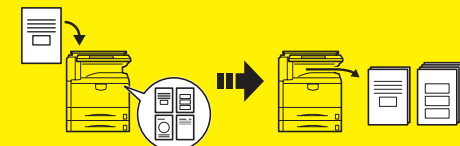
1 Copie d'application

Après ajout d'une couverture et d'une page intermédiaire, et réglage par page de fonctions comme réduction/agrandissement et suppression du cadre, il est possible de copier en bloc toutes les pages.
Voir le Chapitre 1 du Manuel d'utilisation avancée.



2 Casier de stockage commun

En mémorisant un texte utilisé fréquemment, il est possible de le copier sans original.
Voir le Chapitre 2 du Manuel d'utilisation avancée.



3 Casier de combinaison de travaux

En mémorisant un texte utilisé fréquemment, il est possible de combiner un texte devenu nécessaire et de faire une copie en bloc.
Voir le Chapitre 2 du Manuel d'utilisation avancée.

