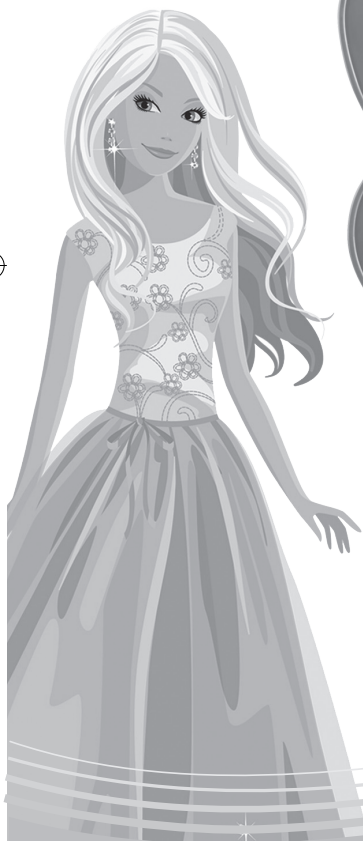


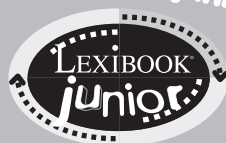
La Boîte à secrets magique Barbie Barbie Magic Secret Box

Barbie™



www.lexibookjunior.com

Mode d'emploi
Instruction Manual



RPB141



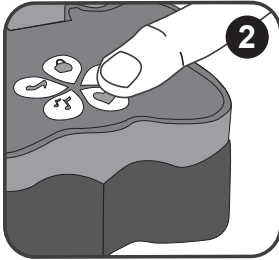
Guide de démarrage

Cette section t'explique comment jouer avec ta boîte à secrets magique Barbie. Lis les instructions suivantes pour découvrir toutes ses fonctions. Demande à un adulte de te lire et de t'expliquer les instructions de sécurité.

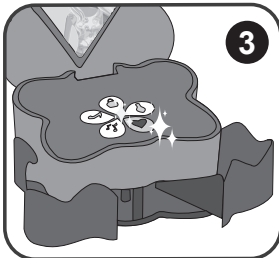


Sous le cadre photo en forme de papillon se cache un clavier lumineux à 5 pétales illustrés par des icônes féériques. Pour ouvrir les tiroirs de la boîte à secrets, utilise les touches du clavier pour composer le code secret à 3 pétales.

Remarque : Lors de la première utilisation, compose le code secret par défaut : cœur-cœur-cœur. La lumière verte s'allume, tu entendas un effet sonore enchanté et les tiroirs s'ouvrent.



Pour changer ton code secret, appuie sur la touche cœur pendant environ 3 secondes. Ta boîte à secrets jouera un effet sonore magique. Entre le code existant et appuie à nouveau sur la touche cœur pendant 3 secondes. Si le code est correct, la lumière verte sous le clavier clignote deux fois. S'il est incorrect, la lumière rouge clignote deux fois.



Tape le nouveau code secret et maintiens appuyée une dernière fois la touche cœur pour confirmer. La lumière verte clignote à nouveau et les tiroirs de la boîte magique s'ouvrent : ton nouveau code est enregistré !

Note :

- Lorsque les piles sont changées, le jouet est réinitialisé et le code secret redevient cœur-cœur-cœur.
- Quand tu tapes ton code secret, n'attends pas plus de 10 secondes avant d'appuyer sur le deuxième ou le troisième pétale, sinon, les tiroirs resteront fermés !
- Lorsque tu changes ton code secret, n'attends pas plus de 10 secondes non plus avant d'appuyer sur le premier, le deuxième et le troisième pétale ou le code restera le même !

Contenu de l'emballage


- Une boîte à secrets magique Barbie
- Un collier
- Un bracelet
- Un élastique à cheveux
- Un manuel d'utilisation

ATTENTION : Les éléments d'emballage tels que films plastiques, rubans adhésifs, étiquettes et rubans de fixation métalliques ne font pas partie de ce jouet et doivent être enlevés par raison de sécurité avant toute utilisation par un enfant.

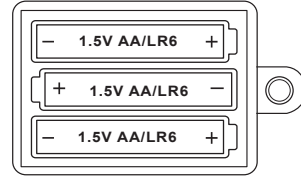




Informations sur les piles

La boîte à secrets magique Barbie fonctionne avec 3 piles alcalines 1,5V  de type LR6/AA (non fournies). Demande à un adulte de t'aider pour trouver et installer les piles correctes.

1. À l'aide d'un tournevis, ouvrez le compartiment des piles situé sous la boîte à secrets.
2. Insérez les 3 piles LR6/AA en prenant soin de respecter les polarités indiquées au fond du compartiment des piles et selon le schéma ci-contre.
3. Refermez le compartiment des piles et resserrez la vis.



Ne pas recharger les piles non rechargeables. Retirer les accumulateurs du jeu avant de les recharger. Ne charger les accumulateurs que sous la surveillance d'un adulte. Ne pas mélanger différents types de piles ou accumulateurs, ou des piles et accumulateurs neufs et usagés. Les piles et accumulateurs doivent être mis en place en respectant la polarité. Les piles et accumulateurs usagés doivent être enlevés du jouet. Les bornes d'une pile ou d'un accumulateur ne doivent pas être mises en court-circuit. Ne pas jeter les piles au feu. Retirer les piles en cas de non utilisation prolongée.

ATTENTION :

- Après avoir installé les piles et avant de commencer à jouer, appuyez sur la touche RESET situé sous l'appareil en utilisant un objet pointu (un trombone par exemple).
- Si le produit présente un mauvais fonctionnement ou subit des décharges électrostatiques, pressez la touche RESET. Si le produit ne fonctionne toujours pas correctement, enlevez puis remettez les piles.

Entretien / Garantie

Protéger le jouet de l'humidité. S'il est mouillé, l'essuyer immédiatement. Ne pas le laisser en plein soleil, ne pas l'exposer à une source de chaleur. Ne pas le laisser tomber. Ne pas tenter de le démonter. Pour le nettoyer, utiliser un chiffon légèrement imbibé d'eau à l'exclusion de tout produit détergent. En cas de mauvais fonctionnement, essayer d'abord de changer les piles. Si le problème persiste, relire attentivement la notice afin de vérifier que rien n'a été omis.

NOTE : veuillez garder ce mode d'emploi, il contient d'importantes informations. Ce produit est couvert par notre garantie de deux ans. Pour toute mise en œuvre de la garantie ou de service après-vente, vous devez vous adresser à votre revendeur muni d'une preuve d'achat. Notre garantie couvre les vices de matériel ou de montage imputables au constructeur à l'exclusion de toute détérioration provenant du non respect de la notice d'utilisation ou toute intervention intempestive sur l'article (telle que le démontage, exposition à la chaleur ou à l'humidité ...). Il est recommandé de conserver l'emballage pour toute référence ultérieure. Dans un souci constant d'amélioration, nous pouvons être amenés à modifier les couleurs et les détails du produit présenté sur l'emballage. Ne convient pas à un enfant de moins de 36 mois car contient de petits éléments détachables susceptibles d'être avalés.

Référence : RPB141

Conçu en Europe – Fabriqué en Chine

Informations sur la protection de l'environnement

Tout appareil électrique usé est une matière recyclable et ne devrait pas faire partie des ordures ménagères! Nous vous demandons de bien vouloir nous soutenir en contribuant activement au ménagement des ressources et à la protection de l'environnement en déposant cet appareil dans des sites de collecte (si existants).





Start-up guide

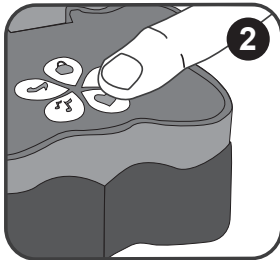
English

This section explains how to use your new Barbie Magic Secret Box. Read the following instructions to discover all the functions of the Barbie Magic Secret Box. Ask an adult to read and understand the safety instructions.

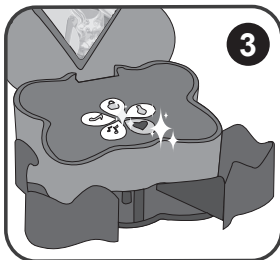


A flower-shaped keypad is concealed under the butterfly-shaped photo frame. You will need to enter your secret code in order to open the drawers of your Barbie Magic Secret Box. Use the petal-shaped keys to enter the code.

Note: The secret code initially set at the factory is as follows: heart-heart-heart. Enter heart-heart-heart, the green light will flash, the box plays a magical sound effect and the drawers hiding your secrets will open.



To change the secret code, press and hold the heart key for 3 seconds. You will hear a magical sound effect. Key in the existing code and press and hold again the heart key for 3 seconds. If the correct code has been entered, the green light under the keypad will flash two times. If the code is wrong, the red light will flash twice.



Enter the new secret code and press and hold the heart key one last time to confirm. The green light will flash again and the drawers of your secret box will open: your new code has been confirmed!

Note:

- Changing the batteries resets the unit and the secret code comes back to heart-heart-heart.
- When you enter your secret code, you have 10 seconds between each input. If you wait more than 10 seconds before pressing the 2nd key or the 3rd key, the drawers will remain closed.
- When you change your secret code, don't wait more than 10 seconds to press on the first, second and third petal or the code will remain the same.

Contents of the packaging


- One Barbie Magic Secret Box • One necklace • One bracelet • One ponytail holder
- One instruction manual

WARNING: All packaging materials, such as tape, plastic sheets, wire ties and tags are not part of this toy and should be discarded for your child's safety.

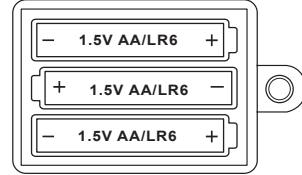




Battery information

Barbie Magic Secret Box works with 3X1,5V  AA/LR6 alkaline type batteries (not included). Ask an adult to help you to find and install the correct batteries.

1. Using a screwdriver, open the battery compartment cover located under the secret box.
2. Install the 3 AA batteries observing the polarity indicated at the bottom of the battery compartment, and as per the diagram shown opposite.
3. Close the battery compartment and tighten the screw.



Non-rechargeable batteries are not to be recharged. Rechargeable batteries are to be removed from the toy before being charged. Rechargeable batteries are only to be charged under adult supervision. Different types of batteries or new and used batteries are not to be mixed. Only batteries of the same or equivalent type as recommended are to be used. Batteries are to be inserted with the correct polarity. Exhausted batteries are to be removed from the toy. The supply terminals are not to be short circuited. Do not throw batteries into a fire. Remove the batteries if you are not going to use the game for a long period of time.

WARNING:

- After the battery installation and before starting to play, press the RESET button located under the unit.
- If the unit malfunctions or receives an electrostatic shock, press RESET. If this proves to be ineffective remove the batteries and insert them again.

Maintenance / Warranty

Only use a soft, slightly damp cloth to clean the unit. Do not use detergent. Do not to expose the unit to direct sunlight or any other heat source. Do not immerse the unit in water. Do not dismantle or drop the unit. Do not try to twist or bend the unit. If the unit malfunctions, try to change the batteries first. If this proves to be ineffective, read the instruction manual again.

NOTE: please keep this instruction manual, it contains important information. This product is covered by our 2-year warranty. For any claim under the warranty or after sale service, please contact your distributor and present a valid proof of purchase. Our warranty covers any manufacturing material and workmanship defect, with the exception of any deterioration arising from the non-observance of the instruction manual or from any careless action implemented on this item (such as dismantling, exposition to heat and humidity, etc.). It is recommended to keep the packaging for any further reference. Not suitable for children under 36 months old, as it contains small detachable elements which could be swallowed. In a bid to keep improving our services, we could implement modification on the colours and the details of the product shown on the packaging.

Reference: RPB141

Designed and developed in Europe – Made in China

Environmental Protection:

Unwanted electrical appliances can be recycled and should not be discarded along with regular household waste! Please actively support the conservation of resources and help protect the environment by returning this appliance to a collection centre (if available).

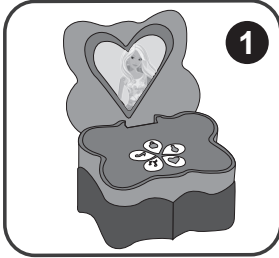




Puesta en funcionamiento

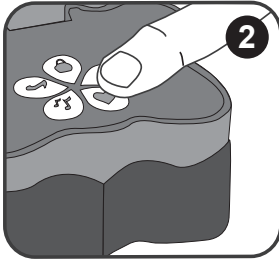
Esta sección explica cómo utilizar tu nueva Caja de Secretos Mágica de Barbie. Lee las siguientes instrucciones para descubrir todas las funciones de la Caja de Secretos Mágica de Barbie. Pídele a un adulto que lea contigo y te haga entender las instrucciones sobre seguridad.

Español

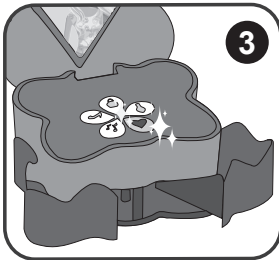


Debajo del marco de la foto en forma de mariposa se encuentra escondido un teclado en forma de flor. Introduce tu código secreto para abrir los cajones de tu Caja de Secretos Mágica de Barbie. Utiliza las teclas en forma de pétalos para introducir el código.

Observación: El código secreto de fábrica es el siguiente: corazón-corazón-corazón. Introduce corazón-corazón-corazón y la luz verde destellará, la caja tocará un sonido mágico y los cajones que guardan tus secretos se abrirán.



Para cambiar el código secreto pulsa y mantén pulsada la tecla de corazón durante 3 segundos. Escucharás un sonido mágico. Introduce el código existente y pulsa y mantén pulsada de nuevo la tecla de corazón durante 3 segundos. Si has introducido el código correcto la luz verde que se encuentra debajo del teclado destellará dos veces. Si el código es incorrecto la luz roja destellará dos veces.



Introduce el nuevo código secreto y pulsa y mantén pulsada la tecla de corazón una última vez para confirmar. La luz verde destellará de nuevo y los cajones de tu caja secreta se abrirán: tu nuevo código queda confirmado.

Observación:

- Al cambiar las pilas el aparato se reinicia y el código secreto vuelve a ser corazón-corazón-corazón.
- Cuando introduces el código secreto tienes 10 segundos entre cada entrada. Si esperas más de 10 segundos antes de pulsar la 2ª y 3ª tecla, los cajones permanecerán cerrados.
- Al cambiar el código secreto no esperes más de 10 segundos a presionar entre el primer, segundo y tercer pétalo. Si tardas más de 10 segundos a presionar entre tecla y tecla el código no cambiará.

Contenido del embalaje

- Una Caja de Secretos Mágica de Barbie • Un collar • Una pulsera • Un elástico para cabello
- Un manual de instrucciones

ADVERTENCIA: Los elementos utilizados para el embalaje, tales como recubrimientos de plástico, cintas adhesivas, etiquetas y ataduras metálicas, no forman parte de este juguete y deberán retirarse del mismo por razones de seguridad antes de que se permita al niño utilizar el juguete.

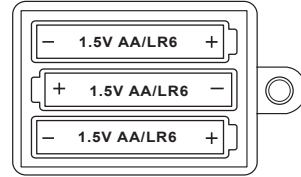




Información sobre las pilas

La Caja de Secretos Mágica de Barbie funciona con 3 pilas alcalinas de 1,5V  de tipo AA/LR6 (no incluidas). Pídele a un adulto que te ayude a elegir las pilas indicadas y a instalarlas correctamente.

1. Abre el compartimiento de las pilas, situado en la parte inferior de la caja, con un destornillador.
2. Coloca las 3 pilas AA observando las indicaciones de polaridad localizadas en el compartimiento de las pilas y como indica el diagrama del lado opuesto.
3. Cierra el compartimiento de las pilas y aprieta el tornillo.



Español

No intente nunca recargar pilas no recargables. Para cargar las pilas recargables, antes retírelas del juguete. Las pilas recargables deben recargarse siempre bajo la supervisión de un adulto. No mezcle pilas de distinto tipo, o pilas nuevas con pilas usadas. Utilice únicamente pilas del tipo recomendado o equivalentes. Colocar siempre las pilas en la posición correcta, de acuerdo con la polaridad indicada en el compartimiento. Retire del juguete las pilas gastadas. No permita que entren en contacto eléctrico los terminales de la alimentación. Si prevé que el juguete no va a utilizarse durante un periodo largo de tiempo, retire las pilas. Cuando el sonido se hace débil o el juego no responde adecuadamente es señal de que debe sustituir las pilas.

ADVERTENCIA:

- Después de colocar las pilas y antes de comenzar a jugar pulsa el botón de REINICIO localizado debajo del juguete.
- Si el juguete no funciona correctamente o recibe una descarga electrostática pulsa el botón de REINICIO. Si esta operación no da resultado retira las pilas y colócalas de nuevo.

Mantenimiento / Garantía

Para limpiar el juguete, utilice únicamente un paño suave humedecido en agua. No utilice ningún producto detergente. No exponga el juguete a la acción directa de los rayos del sol ni a ninguna otra fuente de calor. No mojar el juguete. No desmonte o deje caer el juguete. Retire las pilas del juguete si no va utilizarlo durante largos periodos de tiempo.

NOTA: Conserve este manual de instrucciones ya que contiene informaciones de importancia. Este producto está cubierto por nuestra garantía de 2 años.

Para cualquier reclamación bajo la garantía o petición de servicio post venta deberá dirigirse a su revendedor y presentar su comprobante de compra. Nuestra garantía cubre los defectos de material o montaje que sean imputables al fabricante, con la excepción de todo aquel deterioro que sea consecuencia de la no observación de las indicaciones indicadas en el manual de instrucciones o de toda intervención improcedente sobre este aparato (como por ejemplo el desmontaje, exposición al calor o a la humedad...). Se recomienda conservar el embalaje para cualquier referencia futura. En nuestro constante afán de superación, podemos proceder a la modificación de los colores y detalles del producto mostrado en el embalaje. Este juguete no está recomendado para niños menores de 36 meses, ya que contiene piezas que podrían desprenderse y tragarse.

Referencia: RPB141

Diseñado y desarrollado en Europa – Fabricado en China

Advertencia para la protección del medio ambiente

¡Los aparatos eléctricos desechados son reciclables y no deben ser eliminados en la basura doméstica! Por ello pedimos que nos ayude a contribuir activamente en el ahorro de recursos y en la protección del medio ambiente entregando este aparato en los centros de colección (si existen).

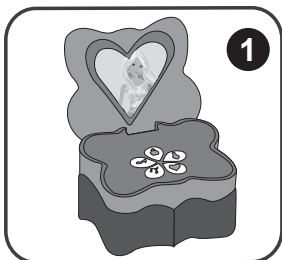




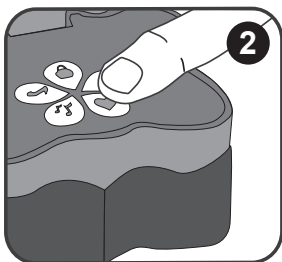
Guia de início rápido

Esta secção explica como usar a tua nova Caixa Secreta Mágica da Barbie. Lê as instruções apresentadas a seguir para descobrires todas as funções da Caixa Secreta Mágica da Barbie. Pede a um adulto para ler e compreender as instruções de segurança.

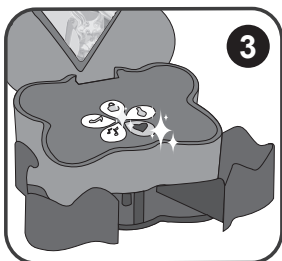
Português



Existe um teclado em forma de flor por debaixo da moldura em forma de borboleta. Terás de inserir o teu código secreto para abrires as gavetas da tua Caixa Secreta Mágica da Barbie. Usa as teclas em forma de pétala para inserir o teu código.
Nota: O código secreto inicial vindo de fábrica é o seguinte: Coração-coração-coração. Insere coração-coração-coração e a luz verde começa a piscar e a caixa toca um efeito sonoro mágico e as gavetas que escondem os teus segredos abrem-se.



Para alterar o código secreto, prime e mantém premida a tecla do coração durante 3 segundos. Irás ouvir um efeito sonoro mágico. Insere o código existente e prime e mantém premida novamente a tecla do coração durante 3 segundos. Se tiveres inserido o código correcto, a luz verde por debaixo do teclado pisca duas vezes. Se o código estiver errado, a luz vermelha pisca duas vezes.



Insere o novo código secreto e prime e mantém premida a tecla do coração uma última vez para confirmar. A luz verde pisca novamente e as gavetas da tua caixa secreta abrem: O teu novo código foi confirmado!

Nota:

- Mudar as pilhas reinicia a unidade e o código secreto volta a ser coração-coração-coração.
- Quando inserires o teu código secreto, tens 10 segundos entre cada vez que primes uma tecla. Se esperares mais de 10 segundos para premires a 2ª ou a 3ª tecla, as gavetas permanecem fechadas.
- Quando mudares o teu código secreto, não esperes mais de 10 segundos para premir a primeira, segunda e terceira pétala, ou o código permanece o mesmo.

Conteúdo da embalagem

- Uma Caixa Secreta Mágica da Barbie
- Um colar
- Uma pulseira
- Um elástico para cabelo
- Um manual de instruções

ATENÇÃO: As peças da embalagem, como os revestimentos de plástico, elásticos, etiquetas e fios de fixação de metal não fazem parte do brinquedo e devem ser deitados fora, por razões de segurança, antes de entregar o brinquedo a uma criança.

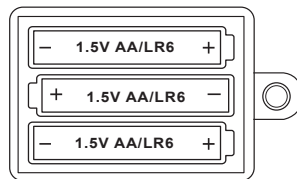




Informação acerca das pilhas

A Caixa Secreta Mágica da Barbie funciona com 3 pilhas alcalinas de 1,5V  AA/LR6 (não incluídas). Pede a um adulto para te ajudar a encontrar e a instalar as pilhas correctas.

1. Com uma chave de fendas, abra a tampa do compartimento das pilhas, que se encontra por baixo da caixa secreta.
2. Coloque as 3 pilhas AA, tendo em conta a polaridade indicada na parte inferior do compartimento das pilhas, e conforme a imagem apresentada ao lado.
3. Feche o compartimento das pilhas e aperte o parafuso.



Português

As pilhas não recarregáveis não deverão ser recarregadas. As pilhas recarregáveis deverão ser retiradas do brinquedo antes de serem recarregadas e só deverão ser recarregadas sob a supervisão de um adulto. Não misture diferentes tipos de pilhas ou pilhas novas com pilhas usadas. Só deverá utilizar pilhas do mesmo tipo ou de um tipo equivalente às recomendadas. As pilhas deverão ser colocadas com a polaridade correcta. Deverá retirar as pilhas gastas do brinquedo. Não coloque os terminais em curto-circuito. Não atire as pilhas para o fogo. Retire as pilhas caso não utilize a unidade durante um longo período de tempo. Quando o som ficar fraco ou o jogo não responder, pense em substituir as pilhas.

AVISO:

- Após teres colocado as pilhas e antes de começares a brincar, prime o botão RESET, que se encontra na parte inferior da unidade.
- Se a unidade funcionar mal ou receber um choque electrostático, prime o botão RESET. Se isso não funcionar, retira as pilhas e volta a colocá-las.

Manutenção / Garantia

Para limpar o jogo, utilize apenas um pano suave ligeiramente humedecido e sem qualquer tipo de detergente. Não exponha o jogo à luz directa do sol nem a qualquer outra fonte de calor. Não molhe a unidade. Não desmonte nem deixe cair a unidade. Retire as pilhas caso o produto não seja utilizado durante um longo período de tempo.

NOTA: Por favor guarde este manual, pois contém informações importantes. Este produto está coberto pela nossa garantia de 2 anos. Para a utilização da garantia ou do serviço pós-venda, deverá dirigir-se ao seu revendedor, levando consigo o talão da compra. A nossa garantia cobre defeitos de material ou de montagem da responsabilidade do fabricante, excluindo qualquer deterioração proveniente do não cumprimento do modo de utilização ou de qualquer intervenção inoportuna sobre a unidade (como a desmontagem, exposição ao calor ou à humidade...). Recomenda-se que guarde a caixa para uma futura referência. Na procura de uma constante melhoria, poderemos modificar as cores ou características do produto apresentadas na caixa. Não aconselhado a crianças com menos de 36 meses de idade, devido às pequenas peças desmontáveis, susceptíveis de serem engolidas.

Referência: RPB141

Criado e desenvolvido na Europa – Fabricado na China

Indicações para a protecção do meio ambiente

Aparelhos eléctricos antigos são materiais que não pertencem ao lixo doméstico! Por isso pedimos para que nos apoie, contribuindo activamente na poupança de recursos e na protecção do ambiente ao entregar este aparelho nos pontos de recolha, caso existam.





Guida di avvio

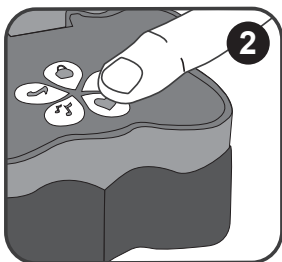
Questa sezione spiega come utilizzare la nuova Scatola dei Segreti Magica di Barbie. Leggi le seguenti istruzioni per scoprire tutte le funzioni della Scatola dei Segreti Magica di Barbie. Chiedi ad un adulto di leggere e capire le istruzioni per la sicurezza.

Italiano

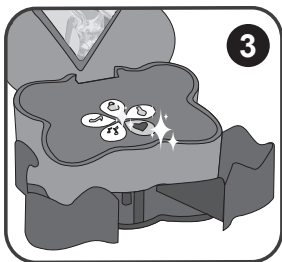


Un tastierino a forma di fiore è nascosto sotto il portafoto a forma di farfalla. Devi inserire il tuo codice segreto per aprire i cassetti della Scatola dei Segreti Magica di Barbie. Usa i tasti a forma di fiore per inserire il codice.

Nota: Il codice segreto impostato inizialmente in fabbrica è: cuore-cuore-cuore. Inserisci cuore-cuore-cuore, la luce verde lampeggia, la scatola emette un effetto sonoro magico e i cassetti che nascondono i tuoi segreti si aprono.



Per cambiare il codice segreto, tenere premuto il tasto a cuore per 3 secondi. Sentirai un effetto sonoro magico. Inserisci il codice esistente e tieni premuto di nuovo il tasto a cuore per 3 secondi. Se è stato inserito il codice corretto, la luce verde sotto il tastierino lampeggia due volte. Se il codice è sbagliato, la luce rossa lampeggia due volte.



Inserisci il nuovo codice segreto e tieni premuto il tasto a cuore ancora una volta per confermare. La luce verde lampeggia di nuovo e i cassetti della scatola segreta si aprono: il tuo nuovo codice è stato confermato!

Nota:

- La sostituzione delle batterie resetta l'unità e il codice segreto torna cuore-cuore-cuore.
- Quando inserisci il codice segreto, hai 10 secondi di tempo tra ogni inserimento. Se aspetti più di 10 secondi prima di premere il 2° o il 3° tasto, i cassetti rimarranno chiusi.
- Quando cambi il codice segreto, non aspettare più di 10 secondi per premere il primo, secondo e terzo petalo altrimenti il codice rimane lo stesso.

Contenuto della confezione

- Una Scatola dei Segreti Magica di Barbie
- Una collana
- Un braccialetto
- Un elastico per capelli
- Un manuale di istruzioni

ATTENZIONE: I componenti dell'imballo, quali pellicole in plastica, nastro adesivo, nastri di fissaggio metallici non fanno parte del giocattolo e devono essere eliminati per motivi di sicurezza prima dell'utilizzo dei bambini.

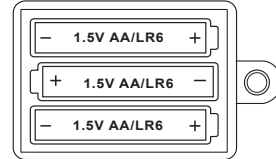




Informazioni sulle batterie

La Scatola dei Segreti Magica di Barbie funziona con 3 batterie alcaline 1,5V  AA/LR6 (non in dotazione). Chiedi ad un adulto di aiutarti a trovare e a inserire le batterie corrette.

1. Con un cacciavite, apri il vano batterie collocato sotto la scatola segreta.
2. Inserisci le 3 batterie AA osservando la polarità indicata sul fondo del vano batterie e come da schema a lato.
3. Chiudi il vano batterie e serra la vite.



Le batterie non ricaricabili non devono essere ricaricate. Le batterie ricaricabili devono essere tolte dal giocattolo prima di essere ricaricate. Le batterie ricaricabili devono essere caricate unicamente con la supervisione di un adulto. Non mischiare differenti tipi di batterie o batterie nuove e usate. Utilizzare unicamente batterie del tipo raccomandato o equivalenti. Inserire le batterie rispettando le polarità. Rimuovere le batterie esaurite dal giocattolo. Non cortocircuitare i terminali di alimentazione. Non buttare le batterie nel fuoco. Rimuovere le batterie se non si usa il gioco per molto tempo. Sostituire le batterie quando il suono diventa debole o il gioco non funziona.

Italiano

AVVERTENZA:

- Dopo l'inserimento delle batterie e prima di iniziare a giocare, premi il tasto RESET posizionato sotto l'unità.
- Se l'unità non funziona correttamente o se riceve uno shock elettrostatico, premi RESET. Se questo si dimostra inefficace togliere le batterie e inserirle nuovamente.

Manutenzione / Garanzia

Per pulire il giocattolo, servirsi unicamente di un panno morbido leggermente inumidito con acqua, evitando qualsiasi prodotto detergente. Non esporre il giocattolo alla luce diretta del sole né ad altre sorgenti di calore. Non bagnare. Non smontare il giocattolo e non lasciarlo cadere. Estrarre le batterie in caso di mancato utilizzo per un lungo periodo di tempo.

NOTA: conservare il presente libretto d'istruzioni in quanto contiene informazioni importanti. Questo prodotto è coperto dalla nostra garanzia di 2 anni. Per servirsi della garanzia o del servizio di assistenza post vendita, rivolgersi al negoziante muniti di prova d'acquisto. La nostra garanzia copre i vizi di materiale o di montaggio imputabili al costruttore a esclusione di qualsiasi deterioramento causato dal mancato rispetto delle istruzioni d'uso o di qualsiasi intervento inadeguato sul prodotto (smontaggio, esposizione al calore o all'umidità...). Si raccomanda di conservare la confezione per qualsiasi riferimento futuro. Nel nostro impegno costante volto al miglioramento dei nostri prodotti, è possibile che i colori e i dettagli dei prodotti illustrati sulla confezione differiscano dal prodotto effettivo. Non adatto a bambini di età inferiore a 36 mesi in quanto contiene piccole parti mobili che potrebbero essere ingoiate.

Riferimento: RPB141

Progettato e sviluppato in Europa – Fabbricato in Cina

Avvertenze per la tutela dell'ambiente

Gli apparecchi elettrici vecchi sono materiali pregiati, non rientrano nei normali rifiuti domestici! Preghiamo quindi i gentili clienti di contribuire alla salvaguardia dell'ambiente e delle risorse e di consegnare il presente apparecchio ai centri di raccolta competenti, qualora siano presenti sul territorio.





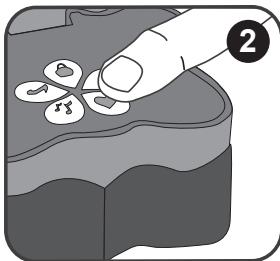
Erste Schritte

In diesem Abschnitt wird erklärt, wie du deine neue Barbie Zauberbox benutzt. Lies die folgenden Anleitungen und finde alles über die Funktionen deiner Barbie Zauberbox heraus. Bitte einen Erwachsenen die Sicherheitsanweisungen zu lesen und zu beachten.

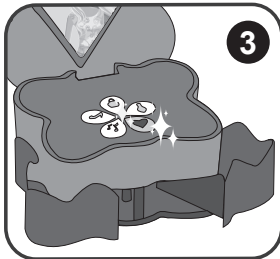


Unter dem schmetterlingsförmigen Fotorahmen ist ein blumenförmiges Tastenfeld versteckt. Um die Fächer deiner Barbie Zauberbox öffnen zu können, musst du deinen Geheimcode eingeben. Gib den Code mit den blütenförmigen Tasten ein.

Hinweis: Der Geheimcode, der in der Fabrik eingestellt wurde, ist: Herz-Herz-Herz. Gib Herz-Herz-Herz ein und das grüne Licht blinkt, die Box spielt einen magischen Soundeffekt und die Fächer, in denen deine Geheimnisse versteckt sind, öffnen sich.



Halte die Herztaste für drei Sekunden heruntergedrückt, um den Geheimcode zu ändern. Du hörst einen magischen Soundeffekt. Tippe den bereits existierenden Code ein und halte noch einmal die Herztaste für drei Sekunden heruntergedrückt. Wenn du den richtigen Code eingegeben hast, blinkt das grüne Licht unter dem Tastenfeld zweimal. Wenn der Code falsch ist, blinkt das rote Licht zweimal.



Gib den neuen Geheimcode ein und halte die Herztaste ein letztes Mal gedrückt, um den Code zu bestätigen. Das grüne Licht blinkt wieder und die Fächer deiner Geheimbox öffnen sich: Dein neuer Code ist bestätigt!

Hinweis:

- Das Auswechseln der Batterien setzt das Gerät zurück und der Geheimcode wird wieder auf Herz-Herz-Herz zurückgestellt.
- Wenn du deinen Geheimcode eingibst, hast du zwischen jeder Eingabe 10 Sekunden. Wenn du länger als 10 Sekunden wartest, bevor du die zweite oder dritte Taste drückst, bleiben die Fächer geschlossen.
- Wenn du deinen Geheimcode änderst, warte nicht länger als 10 Sekunden, bevor du auf die erste, zweite und dritte Blüte drückst, sonst ändert sich der Code nicht.

Verpackungsinhalt


- Eine Barbie Zauberbox • Eine Halskette • Ein Armband • Ein haargummi
- Eine Bedienungsanleitung

WARNUNG: Entfernen Sie das Verpackungsmaterial, wie Plastikfolien, Klebebänder, Etiketten und Befestigungsbänder aus Metall. Diese sind nicht Bestandteil des Spiels und müssen aus Sicherheitsgründen entfernt werden, bevor Ihr Kind das Spiel benutzt.

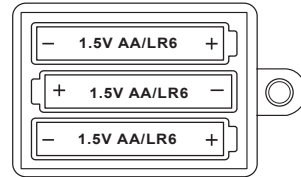




Batteriehinweise

Die Barbie Zauberbox benötigt 3x1,5V  AA/LR6 Alkalibatterien (nicht enthalten). Bitte einen Erwachsenen dir zu helfen, die richtigen Batterien zu finden und einzulegen.

1. Öffnen Sie mit einem Schraubendreher die Batteriefachabdeckung auf der Unterseite der Geheimbox.
2. Legen Sie die 3 AA Batterien unter Beachtung der Polarität ein, wie sie am Boden des Batteriefachs markiert und im Schaubild gegenüber dargestellt ist.
3. Schließen Sie das Batteriefach und ziehen Sie die Schraube fest.



Nicht wieder aufladbare Batterien können nicht aufgeladen werden. Aufladbare Batterien müssen vor der Aufladung aus dem Spielzeug genommen werden. Batterien dürfen nur unter Aufsicht eines Erwachsenen aufgeladen werden. Unterschiedliche Batterietypen bzw. alte und neue Batterien dürfen nicht gemischt werden. Es dürfen nur solche Batterien verwendet werden, die gleichwertig zum empfohlenen Batterietyp sind. Die Batterien müssen korrekt entsprechend der Polaritätsmarkierungen eingelegt werden. Leere Batterien müssen aus dem Spielzeug genommen werden. Die Anschlüsse dürfen nicht kurz geschlossen werden. Batterien niemals ins Feuer werfen. Entfernen Sie die Batterien, wenn Sie das Spielzeug für längere Zeit nicht benutzen. Wenn der Sound schwächer wird oder das Spielzeug anfängt, nicht mehr direkt zu reagieren, deutet dieses ebenfalls darauf hin, dass es Zeit wird, neue Batterien einzusetzen.

Deutsch

WARNUNG:

- Nach dem Einlegen der Batterien und bevor mit der Box gespielt wird, drücken Sie bitte den RESET-Knopf auf der Unterseite des Gerätes.
- Wenn das Gerät nicht funktioniert oder einen elektrostatischen Schock erhalten hat, drücken Sie RESET. Sollte dies nicht helfen, entfernen Sie die Batterien und legen Sie sie wieder ein.

Flege und Wartung / Garantie

Verwenden Sie zur Reinigung des Spielzeugs nur ein weiches, leicht angefeuchtetes Tuch und niemals Reinigungsmittel. Setzen Sie das Spielzeug nicht direkter Sonnenbestrahlung oder anderen Hitzequellen aus. Bringen Sie es auf keinen Fall mit Nässe in Berührung. Nehmen Sie es nicht auseinander und lassen Sie es nicht fallen. Entnehmen Sie die Batterien, falls das Spielzeug über einen längeren Zeitraum hinweg nicht in Gebrauch ist.

Anmerkung: Bitte bewahren Sie diese Bedienungsanleitung auf, da sie wichtige Hinweise enthält. Dieses Produkt hat 2 Jahre Garantie. Für jede Inanspruchnahme der Garantie oder des Kundendienstes, kontaktieren Sie bitte Ihren Einzelhändler unter Vorlage der Einkaufsquittung. Unsere Garantie deckt Materialschäden oder Installationsfehler, die auf den Hersteller zurückzuführen sind. Nicht eingeschlossen sind Schäden, die durch Missachtung der Bedienungsanleitung oder auf unsachgemäße Behandlung (wie z. B. unbefugtes Öffnen, Aussetzen von Hitze oder Feuchtigkeit, usw.) zurückzuführen sind. Wir empfehlen, die Verpackung für spätere Konsultationen aufzubewahren. Bedingt durch unser ständiges Bemühen nach Verbesserung, kann das Produkt möglicherweise in Farben und Details von der Verpackungsabbildung abweichen. Nicht für Kinder unter 36 Monaten geeignet, da es kleine, abnehmbare Einzelteile enthält, die verschluckt werden könnten.

Referenznummer: RPB141

Design und Entwicklung in Europa - Made in China

Hinweise zum Umweltschutz

Alt-Elektrogeräte sind Wertstoffe, sie gehören daher nicht in den Hausmüll! Wir möchten Sie daher bitten, uns mit Ihrem aktiven Beitrag bei der Ressourcenschonung und beim Umweltschutz zu unterstützen und dieses Gerät bei den (falls vorhanden) eingerichteten Rücknahmestellen abzugeben.





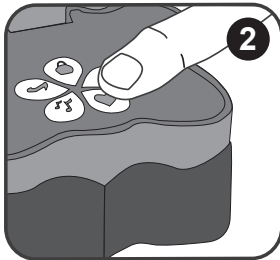
Opstartgids

In dit gedeelte wordt uitgelegd hoe je de nieuwe Barbie Magic Secret Box kunt gebruiken. Lees de volgende instructies goed door om alle functies van de Barbie Magic Secret Box te ontdekken. Vraag een volwassene je te helpen bij het lezen en de gebruiksaanwijzing goed te begrijpen.

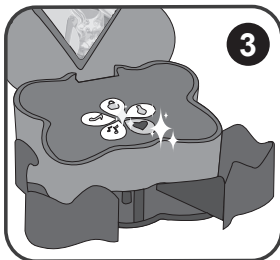


Onder de vlindervormige fotolijst zit een toetsenbord in de vorm van een bloem. Hier moet je de geheime code invoeren om de laden van je Barbie Magic Secret Box te openen. Gebruik de knoppen in de vorm van de bloembladen.

Opmerking: De fabrieksinstelling van de geheime code is hartje-hartje-hartje. Als je hartje-hartje-hartje invoert zal het groene lampje gaan knipperen, de doos speelt een magisch melodietje en de laden met al je geheimen worden geopend.



Om de geheime code te veranderen hou je het hartje 3 seconden ingedrukt. Je hoort een magisch melodietje. Toets de vorige code in en houd het hartje weer 3 seconden ingedrukt. Als de juiste code ingevoerd is zal het groene lampje 2 keer knipperen. Als de code fout is zal het rode lampje twee keer knipperen.



Toets de nieuwe geheime code in en hou het hartje een laatste keer ingedrukt om de nieuwe code te bevestigen. Het groene lampje zal knipperen en de laden van je geheime doos zullen openen. Je nieuwe code is bevestigd!

Opmerking:

- Het verwisselen van de batterijen stelt de geheime code opnieuw in op hartje-hartje-hartje.
- Als je je geheime code invoert, kun je tot 10 seconden wachten tussen iedere druk op de knop. Als je langer wacht dan 10 seconden, zullen de laden gesloten blijven.
- Als je de geheime code verandert, wacht dan niet langer dan 10 seconden tussen het eerste, tweede of derde bloemblad, of de code zal hetzelfde blijven.

Inhoud van de verpakking

- Een Barbie Magic Secret Box
- Een halssnoer
- Een armband
- Een haarelastiek
- Een gebruiksaanwijzing

OPGELET: De verpakkingsdelen, zoals plastic folie, plakband, etiketten en metalen hechtingsbanden, maken geen deel uit van dit speelgoed en moeten voor alle veiligheid worden verwijderd vooraleer het speelgoed door een kind kan en mag worden gebruikt.

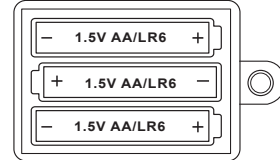




Batterijinformatie

Barbie Magic Secret Box werkt met 3X1,5V  AA/LR6 alkalinebatterijen (niet meegeleverd). Vraag een volwassene je te helpen de juiste batterijen te vinden en deze te plaatsen.

1. Open het deksel van het batterijvak aan de onderkant met een schroevendraaier.
2. Plaats 3 AA batterijen. Let op de juiste polariteit, aangegeven aan de onderkant van het batterijvak en op het plaatje hiernaast.
3. Sluit het batterijvak en draai de schroef vast.



Niet-heroplaadbare batterijen kunnen niet worden heropgeladen; oplaadbare batterijen moeten uit het speelgoed worden verwijderd alvorens deze op te laden; heroplaadbare batterijen mogen alleen onder toezicht van een volwassene worden opgeladen; verschillende types batterijen of nieuwe en oude batterijen mogen niet onderling gebruikt worden; gebruik alleen batterijen van hetzelfde of equivalente type zoals aangeraden door de fabrikant; batterijen moeten volgens de juiste polariteit worden ingestoken; lege batterijen moeten uit het speelgoed worden verwijderd; de toevoerterminals mogen geen kortsluiting ondervinden. Gelieve de verpakking te bewaren als referentie voor later daar het belangrijke informatie bevat. Gooi batterijen nooit in open vuur. Indien je het spel voor langere tijd niet zal gebruiken, neem de batterijen uit het spel. Wanneer het geluid verzwakt of het spel niet reageert, vervang dan de batterijen.

WAARSCHUWING:

- Druk op de RESET-knop aan de onderkant na het plaatsen van batterijen en voor het spelen.
- Als het apparaat niet goed werkt of als u een elektrische prikkeling waarneemt, druk dan op RESET. Als dit niet werkt, haal de batterijen er dan uit en plaats te opnieuw.

Nederlands

Onderhoud / Garantie

Om het speelgoed te reinigen, gebruik je alleen een zachte, licht vochtige doek. Alle detergents zijn verboden. Stel het spel niet bloot aan direct zonlicht of eender welke hittebron. Maak het spel niet nat. Haal het niet uit elkaar en laat het niet vallen. Indien je het spel voor langere tijd niet gebruikt, haal de batterijen eruit.

OPMERKING: gelieve deze handleiding te bewaren aangezien het belangrijke informatie bevat. Het product is gedekt door onze 2 jaar garantie. Voor alle herstellingen tijdens de garantie of naverkoopdienst, moet je je richten tot de verkoper met een aankoopbewijs. Onze garantie geldt voor al het materiaal en de montage van de fabrikant, exclusief alle schade veroorzaakt door het niet repsecteren van onze gebruiksaanwijzing (zoals uit elkaar halen, blootstellen aan hitte of vochtigheid...). Wij raden aan de verpakking te bewaren voor enige referentie in de toekomst. In onze poging voor constante verbetering, is het mogelijk dat kleuren en details van dit product lichtjes verschillen van deze op de verpakking. Niet geschikt voor kinderen onder 36 maanden daar er kleine losse onderdeeljes aanwezig zijn.

Referentie: RPB141

Ontworpen en ontwikkeld in Europa – Gemaakt in China

Richtlijnen voor milieubescherming

Gebruikte elektronische apparaten horen niet thuis in het huisafval !

Wij vragen u daarom een bijdrage aan de bescherming van ons milieu te leveren en dit apparaat op de voorziene verzamelplaatsen af te geven.





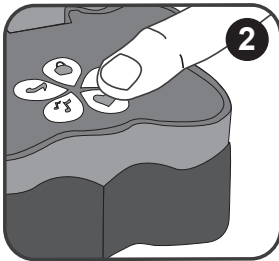
Οδηγίες για το ξεκίνημα

Εξηγούμε εδώ ως να χρησιμοποιήσετε το νέο σας Μαγικό Μυστικό Κουτί Barbie. Διαβάστε τις παρακάτω οδηγίες για να μάθετε όλες τις λειτουργίες του Μαγικού Μυστικού Κουτιού Barbie. Ζητήστε από ένα μεγάλο άτομο να διαβάσει και να καταλάβει καλά τις οδηγίες ασφαλείας.

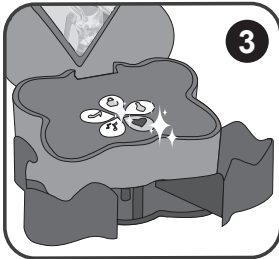


Κάτω από την κορνίζα φωτογραφίας σε σχήμα πεταλούδας κρύβονται 5 πλήκτρα σε μορφή πετάλων. Για να ανοίξετε τα συρτάρια του Μαγικού σας Μυστικού Κουτιού Barbie πρέπει να δώσετε τον μυστικό σας κωδικό. Χρησιμοποιήστε τα πλήκτρα σε μορφή πετάλων για να σχηματίσετε τον κωδικό.

Σημείωση: Ο αρχικός μυστικός κωδικός που έχει οριστεί από το εργοστάσιο είναι: καρδιά-καρδιά-καρδιά 3 φορές το πλήκτρο με την καρδιά. Πατήστε 3 φορές αυτό το πλήκτρο. Θ' αρχίσει να αναβοσβήνει ένα πράσινο φως, θα ακουστεί ένα μαγικό ηχητικό εφέ και θ' ανοίξουν τα συρτάρια που κρύβουν μέσα τα μυστικά σας.



Για να αλλάξετε τον μυστικό κωδικό, πατήστε και κρατήστε πατημένο το πλήκτρο με την καρδιά για 3 δευτερόλεπτα. Θ' ακουστεί ένα μαγικό ηχητικό εφέ. Σχηματίστε τον κωδικό που υπάρχει, και μετά πατήστε και κρατήστε πατημένο πάλι το πλήκτρο με την καρδιά για 3 δευτερόλεπτα. Αν έχετε γράψει σωστά τον κωδικό, θ' αναβοσβήσει δύο φορές το πράσινο φως κάτω από τα πλήκτρα. Αν ο κωδικός είναι λάθος, θ' αναβοσβήσει δύο φορές το κόκκινο φως.



Σχηματίστε τον νέο μυστικό κωδικό, και μετά πατήστε και κρατήστε πατημένο το πλήκτρο με την καρδιά άλλη μία φορά, για επιβεβαίωση. Θ' αναβοσβήσει πάλι το πράσινο φως και θ' ανοίξουν τα συρτάρια του μυστικού σας κουτιού. Ισχύει πλέον ο νέος κωδικός σας!

Σημείωση:

- Όταν αλλάξετε τις μπαταρίες, η συσκευή επανέρχεται στην αρχική της κατάσταση και ο μυστικός κωδικός είναι πάλι καρδιά-καρδιά-καρδιά.
- Όταν γράφετε τον μυστικό κωδικό σας, έχετε 10 δευτερόλεπτα για να πατήσετε το κάθε πλήκτρο. Αν περιμένετε περισσότερο από 10 δευτερόλεπτα πριν πατήσετε το 2ο ή το 3ο πλήκτρο, τα συρτάρια θα παραμείνουν κλειστά.
- Όταν αλλάξετε τον μυστικό κωδικό σας, μην περιμένετε περισσότερο από 10 δευτερόλεπτα για να πατήσετε το 1ο, 2ο και 3ο πέταλο, γιατί τότε ο κωδικός θα παραμείνει ο ίδιος.

Περιεχόμενα της συσκευασίας


• Ένα Μαγικό Μυστικό Κουτί Barbie • Ένα κολιέ • Ένα βραχιόλι • Ένα ελαστικό • Ένα Εγχειρίδιο οδηγιών

ΠΡΟΣΟΧΗ: Τα αντικείμενα ου εριέχονται στη συσκευασία, όπως λαστικά φιλμ, κολλητικές ταινίες, ετικέτες και στερεωτικές μεταλλικές ταινίες, δεν αποτελούν μέρος αυτού του παιχνιδιού και ρέει να αφαιρούνται για λόγους ασφαλείας κάθε φορά πριν χρησιμοποιηθεί το παιχνίδι από το αιδί.

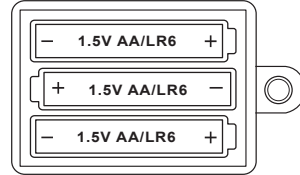




Πληροφορίες για τις μπαταρίες

Το Μαγικό Μυστικό Κουτί Barbie λειτουργεί με 3 αλκαλικές μπαταρίες 1,5V  τύπου AA/LR6 (δεν περιλαμβάνονται). Ζητήστε από ένα μεγάλο άτομο να σας βοηθήσει να βρείτε και να τοποθετήσετε σωστά τις μπαταρίες.

1. Με ένα καθαρίδι, ανοίξτε το καπάκι των μπαταριών ου βρίσκεται κάτω από το μυστικό κουτί.
2. Βάλτε μέσα τις 3 μπαταρίες AA, ροσέχοντας την ολικότητα ου φαίνεται στο κάτω μέρος του χώρου μπαταριών, και σύμφωνα με το διλανό διάγραμμα.
3. Κλείστε το καάκι των μπαταριών και σφίξτε τη βίδα.



Οι μη επαναφορτιζόμενες μπαταρίες δεν πρέπει να επαναφορτίζονται. Οι επαναφορτιζόμενες μπαταρίες πρέπει να αφαιρούνται από το παιχνίδι πριν φορτιστούν. Οι επαναφορτιζόμενες μπαταρίες πρέπει να φορτίζονται μόνο κάτω από την επίβλεψη ενήλικου ατόμου. Δεν πρέπει να αναμειγνύονται διαφορετικοί τύποι μπαταριών ή νέες μπαταρίες μαζί με μεταχειρισμένες. Πρέπει να χρησιμοποιούνται μόνο οι μπαταρίες ίδιου ή ισοδύναμου τύπου με αυτόν που συνιστάται. Οι μπαταρίες πρέπει να μπαίνουν με τη σωστή πολικότητα. Οι μπαταρίες που έχουν εξαντληθεί πρέπει να αφαιρούνται από το παιχνίδι. Οι ακροδέκτες της τροφοδοσίας δεν πρέπει να βραχυκυκλώνονται. Όταν πέσει η ισχύς των μπαταριών, θα μειωθεί η ένταση της κόκκινης φωτεινής ένδειξης στο μηχάνημα. Φροντίστε τότε να αντικαταστήσετε τις μπαταρίες. Παρόμοια, όταν ο ήχος εξασθενίσει ή το παιχνίδι δεν αποκρίνεται, φροντίστε να αντικαταστήσετε τις μπαταρίες. Παρακαλούμε κρατήστε τη συσκευασία για γιατί περιέχει σημαντικές πληροφορίες που μπορούν να χρειαστούν στο μέλλον.

ΠΡΟΕΙΔΟΠΟΙΗΣΗ:

- Μετά την τοποθέτηση των μπαταριών και πριν αρχίσετε να παίζετε με το κουτί, πατήστε το κουμπί RESET [Επαναφορά] που βρίσκεται κάτω από τη συσκευή.
- Αν η συσκευή πάθει βλάβη ή βραχυκύκλωμα, πατήστε το RESET. Αν αυτό δεν έχει αποτέλεσμα, αφαιρέστε τις μπαταρίες και βάλτε τις άλι μέσα.

Ελληνικά

ΥΝΤΗΡΗΣΗ / ΥΝΤΗΡΗΣΗ

Για να καθαρίσετε το παιχνίδι, χρησιμοποιήστε μόνο ένα μαλακό πανί ελαφρά μουσκεμένο σε νερό. Μη χρησιμοποιήσετε κανένα απορρυπαντικό. Μην εκθέτετε το παιχνίδι στο φως του ήλιου ή σε οποιαδήποτε άλλη πηγή θερμότητας. Μην αφήσετε το το παιχνίδι να βραχεί. Μην αποσυναρμολογήσετε ή αφήσετε να πέσει κάτω το παιχνίδι. Βγάξτε τις μπαταρίες αν το προϊόν δεν πρόκειται να χρησιμοποιηθεί για μεγάλο χρονικό διάστημα.

ΣΗΜΕΙΩΣΗ: Παρακαλούμε φυλάξτε αυτό το εγχειρίδιο οδηγιών γιατί περιέχει σημαντικές πληροφορίες. Αυτό το προϊόν καλύπτεται με 2ετή εγγύηση. Για οποιαδήποτε απαίτηση που προβλέπεται στην εγγύηση ή στην τεχνική υποστήριξη, παρακαλούμε επικοινωνήστε με τον διανομέα, παρουσιάζοντας μια έγκυρη απόδειξη αγοράς. Η εγγύησή μας καλύπτει οποιοδήποτε ελάττωμα ως προς τα κατασκευαστικά υλικά και την τεχνική αρτιότητα, με εξαίρεση οποιαδήποτε φθορά που προκύπτει από τη μη τήρηση των οδηγιών του εγχειριδίου ή οποιαδήποτε απρόσεκτη ενέργεια απέναντι σε αυτό το προϊόν (όπως αποσυναρμολόγηση, έκθεση σε ζεστό ή υγρό μέρος, κλπ.). Συνιστάται να φυλάξετε τη συσκευασία για οποιοδήποτε περαιτέρω πληροφορίες. Στην προσπάθειά μας της συνεχούς βελτίωσης των υπηρεσιών μας, πιθανώς να κάνουμε αλλαγές στα χρώματα και τις λεπτομέρειες του προϊόντος που φαίνονται στη συσκευασία. Το προϊόν αυτό δεν είναι κατάλληλο για παιδιά κάτω των 36 μηνών, επειδή περιέχει μικρά αφαιρούμενα κομμάτια που τα μικρά παιδιά θα μπορούσαν να καταπιούν. Συνιστάται για παιδιά 3 έως 6 ετών.

Κωδικός αναφοράς: RPB141

Σχεδιάστηκε και δημιουργήθηκε στην Ευρώπη – Κατασκευάστηκε στην Κίνα



Οι παλιές ηλεκτρικές συσκευές είναι πολύτιμα υλικά και συνεπώς δεν έχουν θέση στα οικιακά απορρίμματα! Θα θέλαμε λοιπόν να σας παρακαλέσουμε να μας υποστηρίξετε συμβάλλοντας ενεργά στην προστασία των πρώτων υλών και του περιβάλλοντος παραδίδοντας τη συσκευή αυτή στις υπηρεσίες ανακύκλωσης - εφόσον υπάρχουν.





Contactez-nous / Contact us

LEXIBOOK S.A

2, avenue de Scandinavie

91953 Courtaboeuf Cedex

France

Assistante technique : 0892 23 27 26 (0,34€ TTC/Min)

LEXIBOOK UK Ltd

Unit 10 Petersfield Industrial Estate

Bedford Road, Petersfield

Hampshire, GU32 3QA,

United Kingdom

Freephone helpline: 0808 100 3015

Lexibook Ibérica S.L

C/ de las Hileras 4, 4º dpcho 14

28013 Madrid

España

Servicio consumidores: 91 548 89 32.

LEXIBOOK Electronica Lda

Quinta dos Loios

Praceta José Domingos dos Santos, 6B-8A

2835-343 Lavradio-Barreiro

Portugal

Apoio Técnico : 21 206 13 48

Lexibook Italia S.r.l

Via Eustachi, 45

20129 Milano

Italia

Servizio consumatori : 022040 4959
(Prezzo di una chiamata locale).

©2007 Mattel, Inc.

©2007 Lexibook®.

IM Ref code: RPB1410517





YOUR OPINION MATTERS / VOTRE AVIS COMPTE

Help us make products better than ever! Please fill out the following form in English or in French, and return it to / Aidez-nous à rendre nos produits encore meilleurs! Merci de bien vouloir remplir ce coupon en français ou en anglais et de nous le retourner à l'adresse suivante :

LEXIBOOK S.A.
Mon avis compte
2, avenue de Scandinavie,
91953 Courtaboeuf Cedex
FRANCE

Name and reference of product purchased / Nom et référence du produit acheté : _____
Date of purchase / Date de l'achat : ____ / ____ / ____
Store / Enseigne : _____
Birth Date of the user / Date de naissance de l'utilisateur de ce produit : ____ / ____ / ____

First name/Prénom : _____ Last name/Nom de famille : _____
Address/Adresse : _____
Zip code/Code Postal : _____ Country/Pays : _____ City/Ville : _____
Phone/Téléphone : _____ Email : _____

What is your overall impression of the product? / Vous trouvez le produit globalement :

Very satisfactory/Tres satisfaisant Satisfactory/Satisfaisant Average/Moyen
Disappointing/Decevant Very disappointing/Tres decevant

Please feel free to leave your comments here / Vous pouvez à présent utiliser l'espace suivant pour nous donner vos remarques :

Find all our new products / Retrouvez toute notre actualité: <http://www.lexibook.com>

Conformément aux articles 34 et suivants de la loi « Informatique et Libertés » du 6 janvier 1978, vous disposez d'un droit d'accès, de modification, de rectification et de suppression des données qui vous concernent. Vous pouvez l'exercer sur simple demande à notre adresse. Si vous ne souhaitez pas que ces données soient utilisées à des fins de prospection commerciale, veuillez cocher ici :



LEXIBOOK S.A,
Mon avis compte,
2, avenue de Scandinavie,
91953 Courtaboeuf Cedex
FRANCE

Affranchir
ici

