

LEXIBOOK



GRC030

ENGLISH - Instruction manual

Introduction

Congratulations! You have just acquired the LEXIBOOK® Green Calculator GRC030.

In order to get the most out of your new calculator, read this instruction manual carefully and keep it in a safe place for future reference.

Getting started

Before starting up this unit, please remove the protective film from the screen, pulling the tab.

Press the ON key.

Alimentation

The GRC030 is a battery-free calculator that contributes to protecting the environment: it can use most liquids as a power source.

1. Choice of the power source

Your green calculator can use most electrolytic liquids as a power source. It can be water, fruit juice, soft drink, tea, coffee, etc...

WARNING: For safety reasons, do not use any hazardous liquids. Liquids such as detergent, bleach, methylated spirits or others must not be used with this calculator.

2. Application of liquid (Please refer to image A)

Remove the protective cap located at the top of the calculator, and apply the liquid into each liquid cell with the liquid applicator provided. Fill up the cells up to about 3/4 of their capacity, then place the cap back in position.

3. Water as a power source

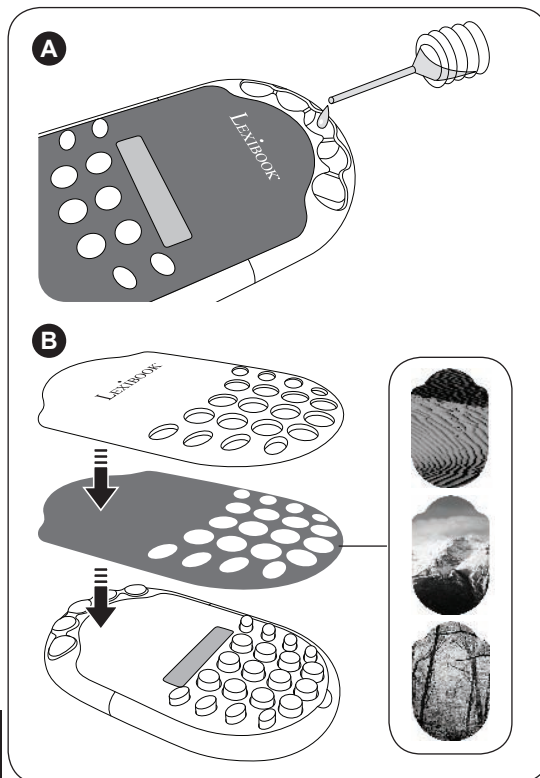
If you use water as a power source, add some table salt into it before applying it into the liquid cells. Use about 1 teaspoons of table salt for 1 cup of water.

Caution! Before you start, use water as a power source and add table salt to it (1 teaspoon of salt for 1 cup of water). The salt helps the action of the water and is necessary for first-time use.

4. Power source renewal

When the calculator's energy becomes weak, please renew its power source. Under normal use, your calculator operates for one month after a new replenishment.

Note: you can install 1 X AG10 battery (not included) in the battery compartment located at the back of the unit.



FRANÇAIS - Mode d'emploi

Introduction

Félicitations ! Vous venez d'acquérir la calculatrice écologique 10 chiffres GRC030 de LEXIBOOK®.

Pour utiliser votre calculatrice au mieux, lisez ce mode d'emploi avec attention et gardez-le dans un endroit sûr pour toute consultation ultérieure.

Mise en marche

Avant de démarrer, veuillez retirer la pellicule statique protectrice se trouvant sur l'écran LCD à l'aide de la languette.

Appuyez sur la touche ON.

Alimentation

Votre calculatrice écologique GRC030 fonctionne sans piles et contribue ainsi à protéger l'environnement : pour l'alimenter, il vous suffit d'appliquer le liquide de votre choix dans les cellules prévues à cet effet.

1. Choix de la source d'énergie Votre calculatrice écologique utilise la plupart des liquides électrolytiques comme source d'énergie : eau, jus de fruit, boissons non-alcoolisées, thé, café, etc...

ATTENTION : Pour des raisons de sécurité, merci de n'utiliser que des liquides sans danger pour la santé. Les liquides tels que détergent, eau de javel, alcool à brûler ou autres sont formellement contre-indiqués.

2. Application du liquide (Veuillez-vous référer à l'image A)

Retirez le couvercle de protection situé sur la partie supérieure de la calculatrice et appliquez le liquide dans chaque cellule à l'aide de la pipette fournie. Remplissez les cellules jusqu'au 3/4 environ, puis replacez le couvercle étanche.

3. Utilisation de l'eau comme source d'énergie

Si vous utilisez de l'eau pour alimenter votre calculatrice, ajoutez-y du sel de table avant de l'appliquer dans les cellules. Comptez environ 1 cuillères à café de sel pour 1 tasse d'eau.

Attention ! Avant de démarrer, utilisez l'eau comme source d'alimentation et ajoutez-y du sel de table (1 cuillère à café de sel pour 1 tasse d'eau). Le sel favorise l'action de l'eau et est nécessaire lors de la première utilisation.

4. Renouvellement de la source d'énergie

Lorsque la calculatrice s'affaiblit, pensez à renouveler sa source d'énergie. La source d'alimentation de la calculatrice écologique doit être renouvelée environ une fois par mois.

Note : vous pouvez aussi installer 1 pile de type AG10 (non fournie) dans le compartiment à piles situé au dos de l'appareil.

Mode Standard Calculatrice

- Utilisez les touches de fonction +, -, x et ÷ pour effectuer des calculs de base.
- Pour ajouter le montant affiché en mémoire, appuyez sur la touche M+.
- Pour soustraire le montant affiché en mémoire, appuyez sur la touche M-.
- Pour afficher le montant enregistré en mémoire, appuyez sur MRC. Appuyez une deuxième fois sur MRC pour effacer le contenu de la mémoire.
- Pour tout remettre à zéro, appuyez sur ON.

Arrêt

Arrêt automatique quelques minutes après la dernière opération.

Façades interchangeables

(Veuillez-vous référer à l'image B)

Votre calculatrice écologique est livrée avec 3 façades interchangeables pour la personnaliser en fonction de vos goûts et de votre humeur.

Garantie

Ce produit est couvert par notre garantie de deux ans.

Pour toute mise en œuvre de la garantie ou de service après-vente, vous devez vous adresser à votre revendeur muni de votre preuve d'achat. Notre garantie couvre les vices de matériel ou de montage imputables au constructeur à l'exclusion de toute détérioration provenant du non-respect de la notice d'utilisation ou de toute intervention intempestive sur l'article (telle que démontage, exposition à la chaleur ou à l'humidité...).

Note : Veuillez garder ce mode d'emploi, il contient d'importantes informations. Le contenu de ce mode d'emploi peut changer sans préavis. Aucune partie de ce mode d'emploi ne doit être reproduite sans le consentement écrit du fabricant.

Numéro SAV : +33 (0) 892 23 27 26 (0,34€ TTC/Min), <http://www.lexibook.com>

REFERENCE: GRC030
© 2008 LEXIBOOK®



Informations sur la protection de l'environnement
Tout appareil électrique usé est une matière recyclable et ne devrait pas faire partie des ordures ménagères! Nous vous demandons de bien vouloir nous soutenir en contribuant activement au ménagement des ressources et à la protection de l'environnement en déposant cet appareil dans des sites de collecte (si existants).



ESPAÑOL - Manual de instrucciones

Introducción

¡Enhorabuena! Acaba de adquirir la Calculadora Ecológica GRC030 de LEXIBOOK®.

Para sacar el máximo provecho de su nueva calculadora, lea atentamente este manual de instrucciones y guárdelo en un lugar seguro para futuras consultas.

Preparación de la unidad

Antes de encender la unidad, retire la película protectora de la pantalla tirando de ella por la lengüeta.

Pulse la tecla ON.

Alimentación

La GRC030 es una calculadora que funciona sin pilas y contribuye a la protección del medio ambiente: puede utilizar casi cualquier líquido como fuente de energía.

1. Selección de la fuente de energía

La calculadora ecológica puede utilizar casi cualquier líquido como fuente de energía. Puede ser agua, zumo de frutas, refrescos, té, café, etc...

ADVERTENCIA: Por razones de seguridad, no utilice líquidos peligrosos. Líquidos como detergentes, lejía, alcohol metílico u otros están categóricamente contraindicados.

2. Aplicación del líquido (Consulta la ilustración A)

Retire la tapa protectora situada en la parte superior de la calculadora, y aplique el líquido dentro de cada celda de líquido utilizando el aplicador de líquido que se proporciona. Llene las celdas hasta de su capacidad aproximadamente y coloque luego la tapa de nuevo en su posición.

3. Agua como fuente de energía

Si utiliza agua como fuente de energía, añádale algo de sal de mesa antes de verterla en las celdas de líquido. Utilice unas 1 cucharadas de té de sal de mesa para 1 taza de agua.

¡Cuidado! Antes de encender el aparato, utilice agua como fuente de energía y añada sal de mesa (1 cucharadita de café por el equivalente de una taza de agua). La sal favorece la acción del agua y es necesaria la primera vez que se utiliza el aparato.

4. Renovación de la fuente de energía

Cuando se debilita la energía de la calculadora, renueve su fuente de energía. Bajo condiciones de uso normal, la calculadora funciona un mes después de un nuevo relleno.

Nota: puede colocar 1 pila AG10 (no incluida) en el compartimento de la pila situado en la parte trasera de la unidad.

Modo de calculadora estándar

- Para cálculos estándar utilice las teclas de función: +, -, x, y ÷.
- Para sumar a la memoria la cantidad que se muestra en la pantalla pulse la tecla M+.
- Para restar a la memoria la cantidad que se muestra en la pantalla pulse la tecla M-.
- Para que se muestre en la pantalla el contenido de la memoria, pulse la tecla MRC. Pulse la tecla MRC dos veces para borrar el contenido de la memoria.
- Para borrar la pantalla pulse ON.

Desconexión

La calculadora se apaga automáticamente después de unos pocos minutos de actividad.

Cubiertas intercambiables

(Consulta la ilustración B)

La calculadora ecológica se suministra con 3 cubiertas intercambiables para cambiar su apariencia según su estado de ánimo y su gusto...

Garantía

NOTA: Conserve este manual de instrucciones, ya que contiene informaciones de importancia.

Este producto está cubierto por nuestra garantía de 2 años. Para cualquier reclamación bajo la garantía o petición de servicio posventa deberá dirigirse a su revendedor y presentar su comprobante de compra. Nuestra garantía cubre aquellos defectos de material o montaje que sean imputables al fabricante, con la excepción de todo aquel deterioro que se produzca a consecuencia de la no observación de las indicaciones señaladas en el manual de instrucciones o de toda intervención impropia sobre este aparato (como por ejemplo, el desmontaje, exposición al calor o a la humedad...). En nuestro constante afán de superación, podemos proceder a la modificación de los colores y detalles del producto mostrado en el embalaje.

Servicio consumidores: +3491-548-89-32, <http://www.lexibook.com>

REFERENCIA: GRC030
© 2008 LEXIBOOK®



Protección medioambiental
¡Los aparatos eléctricos pueden ser reciclados y no deben ser desechados junto con la basura doméstica habitual! Apoye activamente el aprovechamiento racional de los recursos y ayude a proteger el medio ambiente enviando este producto a un centro de recolección para reciclaje (en caso de estar disponible).



