

Radio Clock



LEXIBOOK

DR900



LEXIBOOK®

ENGLISH

4 - 6

FRANÇAIS

7 - 9

ESPAÑOL

10 - 12

PORTUGUÊS

13 - 15

ITALIANO

16 - 18

DEUTSCH

19 - 21

NEDERLANDS

22 - 24

Fig.A

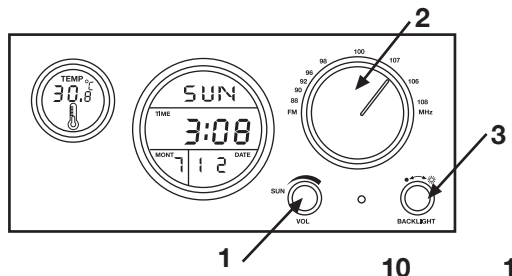


Fig.B

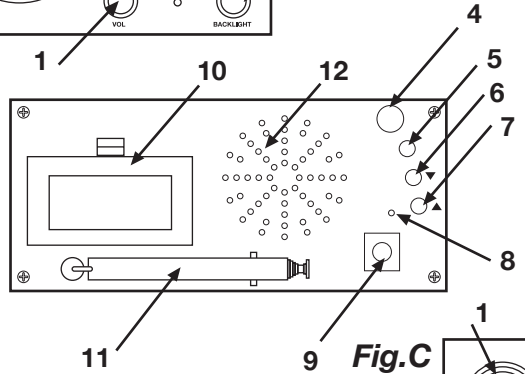
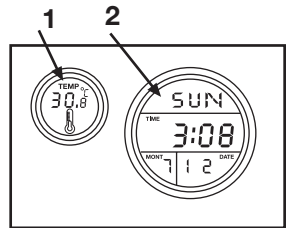


Fig.C



PRODUCT OVERVIEW

(See Fig.A)

1. Volume knob – radio on/off button

- Turn the volume knob clockwise to switch on the radio.
- Scroll the volume wheel to increase or decrease the sound volume.

2. Channel button

Turn to change the radio frequency.

3. Backlight switch

Use the backlight switch to turn on and turn off the backlight function.

(See Fig.B)

4. MODE button

Under Normal mode, press **MODE** to go from one mode to another as follows:

Normal mode → 12Hr/24Hr mode → Alarm mode →
 Birthday Reminder mode → Timer mode

5. SET button

- Under Normal mode, press **SET** to toggle between Centigrade and Fahrenheit temperature display.
- Under Alarm mode, you can use **SET** together with **▲** and **▼** to set the alarm time and the alarm music. There are 7 world famous songs and 2 different "beep" sounds to be selected. Press **SET** to set the alarm clock, when the alarm sounds, the Alarm Music will play for one minute. If snooze function is enabled, the Alarm Music will sound totally four times, one time every three minutes.
- Under Birthday Reminder mode, you can press **SET** together with **▲** and **▼** to adjust the date and time of birthday reminder, then press **SET** to close birthday reminder function. When the chosen time arrives, the song will be played for five minutes.

- Under Timer mode, use **SET** to set the time at which you wish the unit to count down from. The maximum time is 23 hours, 59 minutes and 59 seconds. When the time set arrives at "0:00 00", the alarm will sound for one minute, and "0:00 00" will also flash continuously.

6. ▼ button

- Press this button to decrease a setting.
- Under Normal status, press **▼** to open or close the music function. When opening this mode, 7 different popular songs will be played continuously.

7. ▲ button

- Press this button to increase a setting.
- Under Normal mode, press **▲** to activate or deactivate the Snooze function.

8. RESET button

If abnormal conditions occur when the batteries are installed, please press **RESET**.

9. DC plug (DC adaptor not included)

Power supply DC 4.5V input 230V AC 50Hz 4W output DC4.5V 300ma Centre+

10. Battery block (batteries not included)

11. Antenna

12. Speaker

Note: For all the above status, if the button is not pressed for one minute, the unit will automatically return to Normal mode.

SCREEN LAYOUT

(See Fig. C)

1. Temperature display

2. Time and date display

GETTING STARTED

Install two AG13 batteries and two AA batteries (not included) in the battery block at the back of the unit.

TIME SETTING

- When turning on the power for the first time, the normal time displayed is 12:00.
- Under Normal mode, press **MODE** to enter 12Hr/24Hr mode. Then press **SET** and use **▲** and **▼** to set separately the date, time, hour, minute, year, month and day as follows:

Hour → Minute → Year → Month → Day → Exit

- Range: from 2000 to 2099 for year, 1 to 12 for month, 1 to 31 for day, 1 to 12 or 0 to 23 for hour, 0 to 59 for minute.
- Second gets reset to zero when adjusting hour or minute.
- When setting date, week (from MON to SUN) will change accordingly.

Note: The unit automatically exits from setting and displays current time and date if any button is not pressed for one minute.

ALARM CLOCK SETTING

- Under Normal mode, press **MODE** two times to enter Alarm Mode.
- Under Alarm Clock mode, press **SET** to enter the alarm setting. Use **▲** and **▼** to set separately the hour, minute and music as follows:

Hour → Minute → Music → Exit

- At the preset alarm time, the alarm will sound for one minute if snooze mode is off. Press any button to stop the alarm. If Snooze function is enabled, the alarm will sound a total of four times, one time every three minutes and each time lasting for one minute.
- When the Snooze alarm sounds, you can press any button to switch off the alarm, but the snooze sign will still flash until 4 cycles of rings are finished or the alarm is cancelled.
- You can press **MODE** to cancel the snooze function (i.e. the sign stops flashing). The snooze sign will disappear if you press **▲**.

BIRTHDAY REMINDER SETTING

- Under normal status, press **MODE** to enter Birthday Reminder mode.
- Under Birthday Reminder mode, press **SET** and use **▲** and **▼** to set the date and time. These settings can be performed separately as follows:

Hour → Minute → Year → Month → Exit → Close →

- When the selected date and time arrive, the song "Happy Birthday" will be played for five minutes.

Note: The unit automatically exits from setting and displays current time and date if any button is not pressed for one minute.

TIMER MODE SETTING

- Under Normal mode, press **MODE** to enter Timer mode.
- Under Timer mode, press **SET** to enter setting, and use ▲ and ▼ to set separately hour and minute as follows:



- Range: 0 to 23 for hour and 0 to 59 for minute.
- Start Timing: On the screen displaying the temperature, seconds will descend from 00 to 59, so will the current minute and hour.
- When timing arrives at 0:00: the alarm will sound for one minute.

Note: *The unit automatically exits from setting and displays current time and date if any button is not pressed for one minute.*

TEMPERATURE FUNCTION

Shows current ambient temperature. Under Normal mode, press **SET** to display the temperature in Centigrade or Fahrenheit.

MUSIC MODE

Under Normal mode, press ▼ to open or close the Music mode. When opening Music mode, 7 different popular songs can be played continuously.

BACKLIGHT FUNCTION

Under Normal status, use the backlight knob to switch on and switch off the backlight.

RADIO FUNCTION SETTING

- Turn the volume control knob to switch on or switch off the radio and adjust the volume.
- Use the channel button to choose your favorite radio station on the FM band.
- Power indicator will light up when switching on the radio.
- When listening to the radio, you can adjust the length of the antenna for best quality sound.

WARRANTY

NOTE: Please keep this instruction manual, it contains important information. This product is covered by our two-year warranty. To make use of the warranty or the after-sales service, please contact your retailer and supply proof of purchase. Our warranty covers material or installation-related defects attributable to the manufacturer, with the exception of wear caused by failure to respect the instructions for use or any unauthorised work on the equipment (such as dismantling, exposure to heat or damp, etc.).

LEXIBOOK UK Ltd,
Unit 10 Petersfield Industrial Estate,
Bedford Road, Petersfield, Hampshire,
GU32 3QA, United Kingdom,
Freephone helpline: 0808 100 3015,

<http://www.lexibook.com>



Environmental Protection

Unwanted electrical appliances can be recycled and should not be discarded along with regular household waste! Please actively support the conservation of resources and help protect the environment by returning this appliance to a collection centre (if available).





PRÉSENTATION DU PRODUIT

(Voir fig. A)

1. Molette du volume - allumer/éteindre la radio

- Allumez la radio en tournant la molette du volume dans le sens des aiguilles d'une montre.
- Faites rouler la molette du volume pour augmenter ou diminuer le son du volume.

2. Sélecteur de stations

Sélectionnez votre station préférée en utilisant le sélecteur de stations entre FM 88-108MHz.

3. Interrupteur retro-éclairage

Utilisez l'interrupteur lumière pour activer ou désactiver la fonction rétro-éclairage.

(Voir fig. B)

4. Touche MODE

En mode «NORMAL» (le mode «NORMAL» est le mode par défaut), appuyez pour permuter entre les différents modes du radio réveil DR900 comme suit:

Mode « NORMAL » → Mode «12Hr/24Hr» →
 Mode « ALARME » → Mode « ANNIVERSAIRE » →
 Mode « COMPTE À REBOURS ».

5. Touche SET

- En mode « NORMAL », appuyez pour choisir l'unité de température : Celsius ou Fahrenheit.
- En mode « ALARME », appuyez pour régler l'heure de réveil et choisir la musique d'alarme (vous avez le choix entre 7 morceaux de musiques et 2 sonneries d'alarme). Le morceau de musique sera joué pendant 1 minute si la fonction « SNOOZE » est désactivée et 4 fois si la fonction « SNOOZE » est activée, ceci une fois toute les 3 minutes.

- En mode « ANNIVERSAIRE », appuyez sur le bouton pour régler la date souhaitée. Appuyez une nouvelle fois pour sortir du mode (quand la date programmée arrivera, la musique sera jouée pendant 5 minutes).
- En mode « COMPTE À REBOURS », appuyez pour régler le décompte de temps désiré. Appuyez une nouvelle fois pour lancer le décompte. Quand le temps programmé arrive à zéro, la sonnerie retentit pendant 1 mn. Appuyez pour sortir du mode.

6. Touche ▼

- Appuyez pour diminuer un réglage.
- En mode « NORMAL », appuyez sur la touche flèche du bas pour activer le mode musique (dans ce cas, 7 morceaux de musique seront joués en continu).

7. Touche ▲

- Appuyez pour augmenter un réglage.
- En mode « NORMAL », appuyez sur la touche flèche du haut pour activer ou désactiver la fonction « répétition d'alarme » (snooze).

8. Touche de réinitialisation

En cas de mauvais fonctionnement du produit, pressez la touche de réinitialisation (utilisez un outil fin et pointu).

9. Entrée adaptateur secteur (adaptateur secteur non fourni)

Alimentation DC 4.5V input 230V AC 50Hz 4W output DC4.5V 300ma Centre+

10. Compartiment à piles (piles non fournies)

11. Antenne FM

12. Haut-parleur

Note : Pour toutes ces fonctions, si aucune commande n'est effectuée pendant 1 mn, l'appareil retourne automatiquement en mode « NORMAL ».

7



AFFICHAGE

(Voir fig. C)

1. Affichage de la température

2. Affichage de l'heure et de la date

PRÉPARATION

- Installez 2 piles AG13 et 2 piles 1,5V LR06 ou AA (non fournies) dans le compartiment à piles situé à l'arrière de l'appareil.

RÉGLAGE DE L'HEURE

- À la première mise en service l'heure affichée est 12:00.
- En mode « NORMAL », appuyez sur la touche **MODE** pour entrer en mode «12Hr/24Hr», puis appuyez sur la touche **SET** et utilisez les touches ▲ et ▼ pour régler la date et l'heure comme suit :

Heure → Minute → Année → Mois → Jour → Sortie

- Programmation possible de l'année jusqu'en 2099, de 1 à 12 pour le mois, de 1 à 31 pour le jour, de 1 à 12 ou 0 à 23 (si vous avez choisi le mode 24H) pour l'heure, de 0 à 59 pour les minutes.
- Les secondes repartent automatiquement de zéro à la fin du réglage de l'heure et des minutes.
- En réglant la date, les jours changent automatiquement.

MON = LUNDI, TUE = MARDI, WED = MERCREDI,
THU = JEUDI, FRI = VENDREDI, SAT = SAMEDI,
SUN = DIMANCHE.

Note: si aucune commande n'est effectuée pendant 1 mn, l'appareil retourne automatiquement en mode « NORMAL ».

RÉGLAGE DE L'ALARME

- En mode « NORMAL », appuyez 2 fois sur la touche **MODE** pour entrer en mode « ALARME ».
- En mode « ALARME », appuyez sur la touche **SET** pour programmer l'heure de réveil. Utilisez les touches flèche du haut et flèche du bas pour entrer séparément les heures, les minutes et le choix de la musique comme suit :

Heure → Minutes → Musique → Sortie du mode alarme

Note : le morceau de musique sera joué pendant 1 minute si la fonction « répétition d'alarme » est désactivée, et 4 fois si la fonction « répétition d'alarme » est activée, ceci une fois toute les 3 minutes.

- Appuyez sur n'importe quelle touche pour interrompre la musique, toutefois, en mode «répétition d'alarme», le cycle de 4 fois continuera sauf si vous désactivez l'alarme.
- Appuyez sur la touche **MODE** pour arrêter le mode « répétition d'alarme » : l'indicateur cesse de clignoter à l'écran. La fonction sera désactivée en appuyant sur la touche ▲.

RÉGLAGE DU MODE « ANNIVERSAIRE »

- En mode « NORMAL », appuyez sur la touche **MODE** pour entrer en mode « ANNIVERSAIRE ».
- En mode « ANNIVERSAIRE », appuyez sur la touche **SET** pour entrer la date et l'heure souhaitées en utilisant les touches ▲ et ▼. Effectuez séparément ces entrées comme suit :

Heure → Minute → Année → Mois → Sortie → Fermeture du mode →

Note : Quand la date réglée arrive, la chanson « Joyeux Anniversaire » est jouée pendant 5 mn.

Note : Si aucune commande n'est effectuée pendant 1 mn, l'appareil retourne automatiquement en mode « NORMAL ».

RÉGLAGE DU MODE « COMPTE À REBOURS »

- En mode « NORMAL », appuyez sur la touche **MODE** pour entrer en mode « COMPTE À REBOURS ».
- En mode « COMPTE À REBOURS », appuyez sur la touche **SET** pour régler séparément les heures et les minutes et utilisez les touches ▲ et ▼ comme suit :

→ Heures → Minutes → Départ du décompte → Sortie du mode →

Note : Sélection possible de 0 à 23 pour les heures et de 0 à 59 pour les minutes.

- Quand le temps est écoulé, l'alarme retentit pendant 1 mn.

Note : si aucune commande n'est effectuée pendant 1 mn, l'appareil retourne automatiquement en mode « NORMAL ».

FONCTION TEMPÉRATURE

- Cette fonction affiche la température ambiante.
- En mode « NORMAL », appuyez sur la touche **SET** pour choisir l'unité de mesure: Celsius ou Fahrenheit.

MODE MUSIQUE

En mode « NORMAL », appuyez sur la touche ▼ pour sélectionner ou désélectionner le mode Musique.

Note : si ce mode est choisi, 7 musiques différentes seront jouées à la suite.

FONCTION RÉTRO-ÉCLAIRAGE

Cette fonction peut être activée ou désactivée avec l'interrupteur situé en façade de l'appareil.

RÉGLAGE DE LA RADIO

- Allumez la radio et réglez le volume selon votre désir. Le témoin lumineux s'éclaire quand la radio est en fonction.
- Sélectionnez votre station préférée en utilisant le sélecteur de stations entre FM 88-108MHz
- Vous pouvez régler l'orientation et la longueur de l'antenne pour une réception optimale.

GARANTIE

Ce produit est couvert par notre garantie de deux ans. Pour toute mise en œuvre de la garantie ou de service après-vente, vous devez vous adresser à votre revendeur muni de votre preuve d'achat. Notre garantie couvre les vices de matériel ou de montage imputables au constructeur à l'exclusion de toute détérioration provenant du non-respect de la notice d'utilisation ou de toute intervention intempestive sur l'article (telle que démontage, exposition à la chaleur ou à l'humidité...). Note : Veuillez garder ce mode d'emploi, il contient d'importantes informations. Le contenu de ce mode d'emploi peut changer sans préavis. Aucune partie de ce mode d'emploi ne doit être reproduite sans le consentement écrit du fabricant.

LEXIBOOK S.A, 2, avenue de Scandinavie,
91953 Courtaboeuf Cedex France
Assistance technique : 0892 23 27 26 (0,34 € TTC/Min),

www.lexibook.com



Informations sur la protection de l'environnement

Tout appareil électrique usé est une matière recyclable et ne devrait pas faire partie des ordures ménagères! Nous vous demandons de bien vouloir nous soutenir en contribuant activement au ménage des ressources et à la protection de l'environnement en déposant cet appareil dans sites de collecte (si existants).



DESCRIPCIÓN DE LA UNIDAD

(Ver Fig. A).

1. Control del volumen - botón encender/apagar la radio

- Gire el control de volumen en sentido horario para encender la radio.
- Gire la rueda de volumen para aumentar o disminuir el volumen.

2. Botón de canales

Gírelo para cambiar de emisora.

3. Interruptor de iluminación

Utilice el interruptor de iluminación para activar o desactivar la función de iluminación de la pantalla.

(Ver Fig. B)

4. Botón MODE

En modo normal, pulse el botón **MODE** para pasar de un modo a otro mediante la siguiente secuencia:

Modo normal → Modo alarma → Modo recordatorio de cumpleaños → Modo temporizador

5. Botón SET

- En modo normal, pulse el botón **SET** para cambiar entre grados Celsius y grados Fahrenheit la unidad de temperatura.
- En modo Alarma, puede utilizar el botón **SET** junto con **▲** y **▼** para ajustar la hora y la música de la alarma. Se puede seleccionar entre 7 canciones mundialmente famosas y 2 sonidos de pitido diferentes. Pulse el botón **SET** para ajustar la hora de la alarma; cuando suene la alarma, se oír la música de alarma durante un minuto. Si está activada la función snooze, la música de alarma sonará un total de 4 veces, a intervalos de tres minutos.
- En el modo recordatorio de cumpleaños, puede pulsar el botón **SET** junto con **▲** y **▼** para ajustar la fecha y hora del recordatorio, y pulse luego el botón **SET** para salir del modo de ajuste de recordatorio de cumpleaños. Cuando llegue el momento seleccionado, se oír la canción durante 5 minutos.

- En modo temporizador, utilice el botón **SET** para establecer el tiempo inicial para la cuenta hacia abajo. El tiempo máximo que puede ponerse es 23 horas, 59 minutos y 59 segundos. Cuando el tiempo llegue a "00:00 00", sonará la alarma durante un minuto y los dígitos "00:00 00" parpadearán.

6. Botón ▼

- Pulse este botón para disminuir un valor durante un ajuste.
- En modo normal, pulse **▼** para abrir o cerrar la función de música.
- Al acceder a este modo, se escucharán 7 canciones populares repetidamente.

7. Botón ▲

- Pulse este botón para aumentar un valor durante un ajuste.
- En modo normal, pulse **▲** para activar o desactivar la función snooze.

8. Botón RESET

Si se produce alguna circunstancia anormal cuando están colocadas las pilas, pulse el botón **RESET**.

9. Conector DC (adaptador CC no incluido)

Alimentación eléctrica DC 4.5V input 230V AC 50Hz 4W output DC4.5V 300ma Centre+

10. Compartimentos de las pilas (pilas no incluidas)

11. Antena

12. Altavoz

NOTA: Para todos los casos anteriores, si transcurre un minuto sin que se pulse el botón, la unidad volverá automáticamente al modo normal.



DISPOSICIÓN DE LA PANTALLA

(Véase Fig. C).

1. Visualización de la temperatura

2. Visualización de hora y fecha

PREPARACIÓN DE LA UNIDAD

Coloque dos pilas AG13 y 2 pilas AA (no incluidas) en los compartimentos de las pilas, en la parte posterior de la unidad.

AJUSTE DE LA HORA

- Al encender la unidad por primera vez, se mostrará la hora 12:00.
- En modo normal, pulse el botón **MODE** para acceder al modo 12h/24h.
- Pulse luego el botón **SET** y use los botones **▲** y **▼** para ajustar por separado la fecha, horas, minutos, año, mes y día según esta secuencia:

Hora → Minutos → Año → Mes → Día → Salir

- Intervalos: de 2000 a 2099 para año, 1 a 12 para mes, 1 a 31 para día, 1 a 12 ó 0 a 23 para hora, 0 a 59 para minutos.
- Los segundos se ponen a cero cuando se ajustan la hora o los minutos.
- Al ajustar la fecha, el día de la semana, de MON (LUNES) a SUN (DOMINGO), cambiará consecuentemente.

NOTA: Si durante un minuto no se pulsa ningún botón, la unidad sale automáticamente del modo de ajuste y muestra la hora y fecha actual.



AJUSTE DE LA HORA DE LA ALARMA

- En modo normal, pulse el botón **MODE** dos veces para acceder al modo de Alarma.
- En modo de Alarma, pulse el botón **SET** para acceder al modo de ajuste de la alarma.
- Utilice **▲** y **▼** para ajustar por separado la hora, los minutos y la música para la alarma según esta secuencia:

Hora → Minutos → Música → Salir

- A la hora establecida para la alarma, esta sonará durante un minuto si la función snooze está desactivada. Pulse cualquier botón para detener la alarma. Si la función snooze está activada, la alarma sonará cuatro veces en total, a intervalos de tres minutos y durante un minuto cada vez.
- Cuando suene la alarma y esté la función snooze activada, puede pulsar cualquier botón para silenciar la alarma, pero el símbolo snooze parpadeará en la pantalla hasta que se realicen los 4 ciclos de alarma o la alarma se cancele.
- Puede pulsar el botón **MODE** para cancelar la función snooze (i.e. el símbolo de snooze dejará de parpadear). El símbolo snooze desaparecerá si pulsa **▲**.

MODO DE AJUSTE DEL TEMPORIZADOR

- En modo normal, pulse el botón **MODE** para acceder al modo de Recordatorio de Cumpleaños.
- En modo Recordatorio de Cumpleaños, pulse **SET** y utilice **▲** y **▼** para ajustar la fecha y la hora. Estos ajustes pueden realizarse por separado de la siguiente manera:

► Hora → Minutos → Año → Mes → Salir → Cerrar ►

- Cuando llegue el momento seleccionado, se oirá la música "Feliz cumpleaños" durante 5 minutos.

NOTA: Si durante un minuto no se pulsa ningún botón, la unidad sale automáticamente del modo de ajuste y muestra la hora y fecha actual.



MODO DE AJUSTE DEL TEMPORIZADOR

- En modo normal, pulse el botón **MODE** para acceder al modo de Temporizador.
- En modo Temporizador, pulse el botón **SET** para acceder al modo de ajuste, y utilice ▲ y ▼ para ajustar por separado las horas y los minutos de la siguiente manera:

→ Hora → Minutos → Comenzar cuenta → Cerrar →

- Intervalos: 0 a 23 para horas y 0 a 59 para minutos.
- Comenzar cuenta: En la pantalla que muestra la temperatura, se mostrará la cuenta hacia abajo en horas, minutos y segundos.
- Cuando el tiempo llegue a 00:00: La alarma sonará durante un minuto.

NOTA: Si durante un minuto no se pulsa ningún botón, la unidad sale automáticamente del modo de ajuste y muestra la hora y fecha actual.

FUNCIÓN DE TEMPERATURA

Muestra la temperatura ambiente actual. En modo normal, pulse el botón **SET** para cambiar entre grados Celsius y grados Fahrenheit la unidad de temperatura.

MODO MÚSICA

- En modo normal, pulse ▼ para acceder o salir de la función de música.
- Al acceder a esta función, se escucharán 7 canciones populares repetidamente en forma circular.

FUNCIÓN DE ILUMINACIÓN DE LA PANTALLA

En modo normal, utilice el mando de iluminación para apagar y encender la iluminación de la pantalla.

AJUSTE DE LA FUNCIÓN DE RADIO

- Gire el control de volumen para encender o apagar la radio y para ajustar el volumen.
- Utilice el botón de canales para seleccionar su emisora de radio favorita en la banda de FM.
- El indicador de encendido se iluminará al encender la radio.
- Mientras escucha la radio, puede ajustar la longitud de la antena para obtener la mejor calidad de sonido.

GARANTÍA

Este producto está cubierto por nuestra garantía de dos años. Para hacer uso de esta garantía o del servicio post-venta, debe de dirigirse al lugar de compra provisto con la prueba de haber realizado la misma. Nuestra garantía cubre los vicios de material o del montaje imputable al fabricante con la exclusión de cualquier deterioro proveniente del no respeto del modo de uso o de la intervención inadecuada sobre el artículo (tales como desmontaje, exposición al calor o a la humedad...). Se recomienda conservar el embalaje para cualquier referencia futura. Guarde este manual de instrucciones en un lugar seguro, ya que contiene información importante. El contenido de este manual está sujeto a cambios sin previo aviso. No podrá reproducirse ninguna parte de este manual, en ninguna forma, sin la previa autorización por escrito del fabricante.

Lexibook Ibérica S.L.,
C/ de las Hileras 4, 4^a dpcho 14,
28013 Madrid, España
Servicio consumidores: 91 548 89 32.

<http://www.lexibook.com>



Advertencia para la protección del medio ambiente

¡Los aparatos eléctricos desechados son reciclables y no deben ser eliminados en la basura doméstica! Por ello pedimos que nos ayude a contribuir activamente en el ahorro de recursos y en la protección del medio ambiente entregando este aparato en los centros de colección (si existen).





DADOS GERAIS DO PRODUTO

Consulte a Imagem A

1. Botão do volume – botão de ligar/desligar o rádio

- Rode o botão do volume no sentido dos ponteiros do relógio para ligar o rádio.
- Rode o botão do volume para aumentar ou diminuir o volume do som.

2. Botão do canal

Rode o botão para mudar a frequência de rádio.

3. Interruptor da luz de fundo

Use o interruptor da luz de fundo para ligar e desligar a função da luz de fundo.

Consulte a Imagem B

4. Botão MODE

No modo Normal, prima o botão **MODE** para alternar entre modos do seguinte modo:

Modo Normal → Modo de 12Hr/24Hr →

Modo do Despertador → Modo de Lembrança de Aniversário

→ Modo do Temporizador

5. Botão SET

- No modo Normal, prima o botão **SET** para alternar entre a apresentação da temperatura em graus Celsius e Fahrenheit.
- No modo de Despertador, pode usar o botão **SET** juntamente com ▲ e ▼ para acertar as horas do despertador e a música do despertador. Existem 7 músicas mundialmente famosas e dois sons "beep" diferentes que pode escolher. Prima o botão **SET** para acertar o relógio do despertador. Quando o despertador tocar, a música do despertador toca durante um minuto. Se a função "snooze" estiver ligada, a música do despertador toca por completo quatro vezes, uma vez a cada três minutos.

- No modo de Lembrança de Aniversário, pode premir o botão **SET** juntamente com ▲ e ▼ para ajustar a data e as horas da lembrança de aniversário. De seguida, prima o botão **SET** para desligar a função de lembrança de aniversário. Quando chegar à hora escolhida, a música é tocada durante cinco minutos.
- No modo do Temporizador, use o botão **SET** para acertar as horas que deseja que a unidade conte para trás. O tempo máximo são 23 horas, 59 minutos e 59 segundos. Quando o tempo escolhido chegar a "0:00 00", o alarme toca durante um minuto e "0:00 00" pisca continuamente.

6. Botão ▼

- Prima este botão para diminuir os acertos ou configurações.
- No estado Normal, prima ▼ para abrir ou fechar a função da música. Quando abrir este modo, 7 músicas populares diferentes tocam continuamente.

7. Botão ▲

- Prima este botão para aumentar os acertos ou configurações.
- No modo Normal, prima ▲ para activar ou desactivar a função "Snooze".

8. Botão RESET

Se ocorrerem condições anormais quando coloca as pilhas, prima o botão **RESET**.

9. Ficha DC (adaptador DC não incluído)

Alimentação DC 4.5V input 230V AC 50Hz 4W output DC4.5V 300ma Centre+

10. Bloco das pilhas (pilhas não incluídas)

11. Antena

12. Altifalante

NOTA: Para todos os estados apresentados acima, se não premir o botão durante um minuto, a unidade volta automaticamente ao modo Normal.



ESTRUTURA DO ECRÃ

Consulte a *Imagem C*

1. Apresentação da temperatura

2. Apresentação das horas e da data

INICIAR

Coloque duas pilhas AG13 e duas pilhas AA (não incluídas) no bloco das pilhas, na parte traseira da unidade.

ACERTO DAS HORAS

- Quando ligar a energia pela primeira vez, a hora normal apresentada é 12:00.
- No modo Normal, prima o botão **MODE** para entrar no modo 12Hr/24Hr. De seguida, prima o botão **SET** e use os botões ▲ e ▼ para acertar separadamente a data, horas, minutos, ano, mês e dia, do seguinte modo:

Horas → Minutos → Ano → Mês → Dia → Sair

- Alcance: De 2000 a 2099 para o ano, 1 a 12 para o mês, 1 a 31 para o dia, 1 a 12 ou 0 a 23 para as horas, 0 a 59 para os minutos.
- Os segundos começam em zero quando acertar as horas ou os minutos.
- Quando acertar a data, a semana (de MON a SUN) muda conformemente.

NOTA: A unidade sai automaticamente dos acertos e apresenta as horas e a data actuais se não premir qualquer botão durante um minuto.

ACERTO DO RELÓGIO DO DESPERTADOR

- No modo Normal, prima o botão **MODE** duas vezes para entrar no modo do Despertador.
- No modo do Relógio do Despertador, prima o botão **SET** para entrar no acerto do despertador. Use os botões ▲ e ▼ para acertar separadamente as horas, minutos e a música, do seguinte modo:

Hora → Minutos → Música → Sair

- Na hora do despertador predefinida, o despertador toca durante um minuto, caso a função "snooze" esteja desligada. Prima qualquer botão para desligar o despertador. Se a função "snooze" estiver ligada, o despertador toca um total de quatro vezes, uma vez por cada três minutos e cada uma das vezes dura um minuto.
- Quando o despertador com "snooze" tocar, pode premir qualquer botão para desligar o despertador, mas o sinal do "snooze" permanece ao piscar, até que 4 ciclos de anéis terminem, ou o despertador seja cancelado.
- Pode premir o botão **MODE** para cancelar a função "snooze" (neste caso, o sinal deixa de piscar). O sinal do "snooze" desaparece se premir ▲.

CONFIGURAÇÃO DA LEMBRANÇA DE ANIVERSÁRIO

- No modo normal, prima o botão **MODE** para entrar no modo de Lembrança de Aniversário.
- No modo de Lembrança de Aniversário, prima o botão **SET** e use os botões ▲ e ▼ para acertar a data e as horas. Estes acertos podem ser efectuados separadamente do seguinte modo:

→ Horas → Minutos → Ano → Mês → Sair → Fechar →

- Quanto chegar à data e hora escolhida, a música "Parabéns" é tocada durante cinco minutos.

NOTA: A unidade sai automaticamente das configurações e apresenta a data e a hora actuais se não premir qualquer botão durante um minuto.



CONFIGURAÇÃO DO MODO DO TEMPORIZADOR

- No modo Normal, prima o botão **MODE** para entrar no modo do Temporizador.
- No modo do Temporizador, prima o botão **SET** para entrar nas configurações e use os botões **▲** e **▼** para acertar separadamente as horas e os minutos do seguinte modo:

→ Horas → Minutos → Iniciar o Temporizador → Sair →

- O alcance vai das 0 às 23 horas e de 0 aos 59 minutos.
- Iniciar o Temporizador: No ecrã que apresenta a temperatura, os segundos começam a descer de 00 a 59, bem como as horas e os minutos actuais.
- Quando o temporizador chegar a 0:00: O alarme toca durante um minuto.



NOTA: A unidade sai automaticamente das configurações e apresenta a hora e a data actuais se não premir qualquer botão durante um minuto.

FUNÇÃO DA TEMPERATURA

Apresenta a temperatura ambiente actual. No modo Normal, prima o botão **SET** para ver a temperatura em graus Celsius ou Fahrenheit.

MODO DE MÚSICA

No modo Normal, prima o botão **▼** para abrir ou fechar o modo de Música. Quando abrir o modo de Música, pode reproduzir 7 músicas populares diferentes, circularmente.

FUNÇÃO DA LUZ DE FUNDO

No estado Normal, use o botão da luz de fundo para ligar e desligar a luz de fundo.

CONFIGURAÇÃO DA FUNÇÃO DE RÁDIO

- Rode o botão do controlo do volume para ligar ou desligar o rádio e para ajustar o volume.
- Use o botão do canal para escolher a sua estação de rádio preferida na banda FM.
- O indicador da alimentação acende quando ligar o rádio.
- Quando estiver a ouvir rádio, pode ajustar o tamanho da antena, para obter uma melhor qualidade de som.

GARANTIA

Este produto está coberto pela nossa garantia de dois anos. Para qualquer reclamação de garantia ou serviço após venda, é favor contactar o seu fornecedor local com a sua prova de compra. A nossa garantia cobre todos os defeitos de fabrico ou de montagem imputáveis ao fabricante mas não cobre a deterioração pelo não respeito do Manual de Instruções ou mau manuseamento do produto (tal como exposição ao calor ou humidade ou desmantelamento do produto). Recomenda-se que guarde a caixa para uma futura referência. Guarde este manual de instruções num local seguro, pois contém informações importantes. O conteúdo deste manual está sujeito a alterações sem aviso. Nenhuma parte deste manual pode ser reproduzida de nenhuma maneira sem o consentimento expresso por escrito do fabricante.

LEXIBOOK Electronica Lda,
Quinta dos Loios,
Praceta José Domingos dos Santos,
6B-8ª, 2835-343 Lavradio-Barre, Portugal
Apoio Técnico: 212 06 1 348,

<http://www.lexibook.com>



Indicações para a protecção do meio ambiente

Aparelhos eléctricos antigos são materiais que não pertencem ao lixo doméstico! Por isso pedimos para que nos apoie, contribuindo activamente na poupança de recursos e na protecção do ambiente ao entregar este aparelho nos pontos de recolha, caso existam.



PANORAMICA DEL PRODOTTO

Vedi (Fig. A)

1. Manopola volume – tasto di accensione/spegnimento radio (on/off)

- Girare la manopola del volume in senso orario per accendere la radio.
- Far scorrere la rotella del volume per aumentare o diminuire il volume del suono.

2. Tasto canale

Girare questo comando per cambiare la frequenza radio.

3. Interruttore retroilluminazione

Servirsi dell'interruttore di retroilluminazione per accendere e spegnere la relativa funzione.

(Vedi Fig. B)

4. Tasto MODE

In modalità Normale, premere il tasto **MODE** per passare da una modalità all'altra come segue:

Modalità normale → Modalità 12/24h → Modalità sveglia
→ Modalità promemoria compleanno → Modalità timer

5. Tasto SET

- In modalità normale, premere il tasto **SET** per commutare tra la visualizzazione a display della temperatura in gradi Centigradi e in gradi Fahrenheit.
- In modalità Alarm (sveglia), si può utilizzare il tasto **SET** insieme a ▲ e ▼ per impostare l'ora della sveglia (Alarm Time) e la musica (Alarm Music). Vi sono a disposizione 7 canzoni famose in tutto il mondo e 2 diversi "cicalini" tra cui scegliere. Premere il tasto **SET** per impostare la sveglia; quando la sveglia suona, la musica suonerà per un minuto. Se è stata attivata la funzione snooze, la musica della sveglia suonerà in tutto quattro volte, una volta ogni tre minuti.

- In modalità Promemoria compleanno, si può premere il tasto **SET** contemporaneamente a ▲ e ▼ per regolare la data e l'ora del promemoria compleanno, quindi premere il tasto **SET** per chiudere la funzione. Quando giunge l'ora prescelta, la canzone verrà suonata per cinque minuti.
- In modalità Timer, servirsi del tasto **SET** per impostare l'ora a partire dalla quale si desidera che l'apparecchio inizi il conto alla rovescia. Il tempo massimo è di 23 ore, 59 minuti e 59 secondi. Quando il tempo impostato arriva a "0:00 00", la sveglia suonerà per un minuto e "0:00 00" lampeggerà in maniera ininterrotta.

6. Tasto ▼

- Premere questo tasto per diminuire un valore configurato.
- In condizione normale, premere ▼ per aprire o chiudere la funzione musica. Quando si apre questa modalità, 7 diverse canzoni famose verranno suonate in maniera ininterrotta.

7. Tasto ▲

- Premere questo tasto per aumentare un valore configurato.
- In modalità normale, premere ▲ per attivare o disattivare la funzione Snooze.

8. Tasto RESET

Se si dovessero verificare condizioni anormali quando le batterie sono installate, premere il tasto **RESET**.

9. Presa CC (adattatore CC non in dotazione)

Alimentazione DC 4.5V input 230V AC 50Hz 4W output DC4.5V 300ma Centre+

10. Blocco batteria (batterie non in dotazione)

11. Antenna

12. Casse

NOTA BENE: per tutte le condizioni di cui sopra, se il tasto non viene premuto per un minuto, l'apparecchio tornerà automaticamente alla modalità normale.

LAYOUT DELLO SCHERMO

(Vedi Fig. C)

1. Display temperatura

2. Display ora e data

PRIMI PASSI

Inserire due batterie AG13 e due batterie AA (non in dotazione) nel blocco batterie posto sul retro dell'apparecchio.

CONFIGURAZIONE DELL'ORA

- Quando si accende l'alimentazione per la prima volta, l'ora normale visualizzata sono le 12:00.
- In modalità normale, premere il tasto Mode per entrare in modalità 12/24h. Quindi, premere il tasto **SET** e servirsi di ▲ e ▼ per configurare separatamente la data, l'ora, i minuti, l'anno, il mese e il giorno come segue:

Ora → Minuti → Anno → Mese → Giorno → Uscita

- Gamma: dal 2000 al 2099 per l'anno, da 1 a 12 per i mesi, da 1 a 31 per i giorni, da 1 a 12 o da 0 a 23 per le ore, da 0 a 59 per i minuti.
- I secondi vengono azzerati quando si regolano l'ora o i minuti.
- Quando si imposta la data, il giorno della settimana (da LUN a DOM) cambieranno di conseguenza.

NOTA BENE: l'apparecchio esce automaticamente dalla modalità di configurazione e visualizza a display l'ora e la data attuali nel caso in cui nessun tasto venga premuto per un minuto.

IMPOSTAZIONE DELLA SVEGLIA

- In modalità normale, premere due volte il tasto **MODE** per entrare in modalità sveglia (Alarm).
- In modalità sveglia (Alarm Clock), premere il tasto **SET** per impostare l'ora della sveglia. Servirsi dei tasti ▲ e ▼ per impostare separatamente ora, minuti e musica come segue:

Ora → Minuti → Musica → Uscita

- All'ora impostata, la sveglia suonerà per un minuto se la modalità snooze è disattiva. Premere un tasto qualsiasi per spegnere la sveglia. Se la funzione Snooze è attiva, la sveglia suonerà per un totale di quattro volte, una volta ogni tre minuti e ogni volta per la durata di un minuto.
- Quando suona la sveglia in funzione Snooze, si può premere qualsiasi tasto per spegnere la sveglia, ma il segno snooze continuerà a lampeggiare fino a quando il ciclo di 4 squilli non verrà completato o la sveglia non verrà cancellata.
- Si può premere il tasto **MODE** per cancellare la funzione snooze (ossia il segno smette di lampeggiare). Il simbolo snooze scomparirà se si preme ▲.

IMPOSTAZIONE PROMEMORIA COMPLEANNO

- In modalità normale, premere il tasto **MODE** per entrare in modalità Promemoria compleanno.
- In modalità Promemoria compleanno, premere **SET** e servirsi dei tasti ▲ e ▼ per impostare la data e l'ora. Queste impostazioni possono essere effettuate separatamente come segue:

→ Ora → Minuti → Anno → Mese → Uscita → Chiudi →

- Quando arrivano la data e l'ora selezionate, la canzone "Happy Birthday" verrà riprodotta per cinque minuti.

NOTA BENE: l'apparecchio esce automaticamente dalla modalità impostazioni e visualizza a display l'ora e la data correnti se non vengono premuti tasti per un minuto.

MODALITÀ DI IMPOSTAZIONE TIMER

- In modalità normale, premere il tasto **MODE** per entrare in modalità Timer.
- In modalità Timer, premere il tasto **SET** per entrare nelle impostazioni e servirsi di ▲ e ▼ per impostare ora e minuti separatamente come segue:

→ Ora → Minuti → Inizia cronometraggio → Chiudi →

- Gamma: da 0 a 23 per l'ora e da 0 a 59 per i minuti.
- Avvia cronometro: sulla schermata in cui appare la temperatura, i secondi trascorreranno da 00 a 59, così come i minuti e le ore.
- Quando il cronometro arriva a 0:00: una suoneria squillerà per un minuto.

NOTA BENE: *l'apparecchio esce automaticamente dall'impostazione e visualizza l'ora e la data correnti se non vengono premuti tasti per un minuto.*

FUNZIONE TEMPERATURA

Mostra la temperatura ambiente attuale. In modalità normale, premere il tasto **SET** per visualizzare a display la temperatura in gradi Centigradi o Fahrenheit.

MODALITÀ MUSICA

- In modalità normale, premere ▼ per aprire o chiudere
- la modalità Musica. Quando si apre la modalità Musica, possono essere riprodotte 7 famose canzoni in maniera ininterrotta.

FUNZIONE RETROILLUMINAZIONE

In condizione normale, servirsi della manopola di retroilluminazione per accendere e spegnere la retroilluminazione.

IMPOSTAZIONE FUNZIONE RADIO

- Girare la manopola di regolazione del volume per accendere o spegnere la radio e per regolare il volume.
- Servirsi del tasto canali per scegliere la stazione radio preferita sulla banda FM.
- L'indicatore di alimentazione si accenderà quando si accende la radio.
- Quando si ascolta la radio, si può regolare la lunghezza dell'antenna per ottenere la migliore qualità sonora.

GARANZIA

Questo prodotto è coperto dalla nostra garanzia di due anni. Per usufruire della garanzia o del servizio post-vendita, rivolgersi al rivenditore muniti della relativa prova d'acquisto. La garanzia copre i difetti del materiale o del montaggio imputabili al costruttore, a esclusione dei danni dovuti all'inosservanza del manuale d'uso o a ogni intervento improprio sul prodotto (smontaggio, esposizione al calore o all'umidità...). **NOTA:** conservare il presente libretto d'istruzioni in quanto contiene informazioni importanti. Si raccomanda di conservare la confezione per qualsiasi riferimento futuro. I contenuti di questo manuale sono soggetti a cambiamenti senza obbligo di preavviso. È proibita la riproduzione completa o parziale e con ogni mezzo di questo manuale, senza l'espreso consenso scritto del produttore.

Lexibook Italia S.r.l.
Via Eustachi, 45, 20129 Milano, Italia
Servizio consumatori : 022040 4959
(Prezzo di una chiamata locale).

<http://www.lexibook.com>



Avvertenze per la tutela dell'ambiente

Gli apparecchi elettrici vecchi sono materiali pregiati, non rientrano nei normali rifiuti domestici! Preghiamo quindi i gentili clienti di contribuire alla salvaguardia dell'ambiente e delle risorse e di consegnare il presente apparecchio ai centri di raccolta competenti, qualora siano presenti sul territorio.





PRODUKTÜBERSICHT

(s. Abb. A)

1. Lautstärke-Regler – Radio EIN/AUS-Knopf

- Drehen Sie den Lautstärke-Drehknopf im Uhrzeigersinn, um das Radio einzuschalten.
- Drehen Sie den Lautstärke-Drehknopf, um die Lautstärke zu reduzieren oder zu erhöhen.

2. Sender-Drehknopf

Drehen Sie den Drehknopf, um die Radiofrequenz zu ändern.

3. Schalter für die Hintergrundbeleuchtung

Schalten Sie mit diesem Schalter die Hintergrundbeleuchtung ein oder aus.

(s. Abb. B)

4. MODE-Taste

Wenn Sie sich im Normal-Modus befinden, drücken Sie die **MODE**-Taste, um wie folgt von einem Modus in den nächsten zu gehen:

Normal-Modus → 12h/24h- Modus → Wecker-Modus → Geburtstagsalarm-Modus → Timer-Modus

5. SET-Taste

- Drücken Sie im Normal-Modus die **SET**-Taste, um in der Temperaturanzeige zwischen Grad Celsius und Fahrenheit hin- und herzuschalten.
- Drücken Sie im Wecker-Modus die **SET**-Taste zusammen mit den **▲** und **▼** Tasten, um die Weckzeit und Weckmusik einzustellen. Sie können aus sieben weltberühmten Hits und zwei verschiedenen Pieptönen auswählen. Drücken Sie die **SET**-Taste, um den Wecker zu stellen. Wenn der Weckalarm ertönt, spielt die Weckmusik für eine Minute. Wenn die Schlummer-Funktion aktiviert ist, wird alle drei Minuten die Weckmusik wiederholt. Insgesamt wird die Weckmusik viermal gespielt.

- Drücken Sie im Geburtstagsalarm-Modus die **SET**-Taste zusammen mit den **▲** und **▼** Tasten, um Datum und Zeit für den Geburtstagsalarm einzustellen. Drücken Sie dann die **SET**-Taste, um die Geburtstagsalarm-Funktion zu schließen. Zum gewählten Zeitpunkt wird die Geburtstagsmusik fünf Minuten lang gespielt.
- Drücken Sie im Timer-Modus die **SET**-Taste, um die Zeit für den Countdown einzustellen. Die maximale Countdown-Zeit beträgt 23 Stunden, 59 Minuten und 59 Sekunden. Wenn der Countdown bei „00:00:00“ angekommen ist, ertönt der Wecker für eine Minute und die Anzeige „00:00:00“ blinkt fortlaufend auf.

6. ▼ Taste

- Drücken Sie diese Taste, um einen Einstellungswert zu verringern.
- Drücken Sie im Normal-Modus die **▼** Taste, um die Musik-Funktion zu öffnen oder zu schließen. Wenn Sie diesen Modus öffnen, werden sieben beliebige Songs fortlaufend gespielt.

7. ▲ Taste

- Drücken Sie diese Taste, um einen Einstellungswert zu vergrößern.
- Drücken Sie im Normal-Modus die **▲** Taste, um die Schlummer-Funktion zu aktivieren oder zu deaktivieren.

8. RESET-Taste

Sollte es zu Funktionsstörungen kommen, wenn die Batterien eingelegt sind, drücken Sie bitte die **RESET**-Taste.

9. DC-Stecker (GS-Akkus nicht inklusive)

Leistung DC 4.5V input 230V AC 50Hz 4W output DC 4.5V 300ma Centre+

10. Batteriefach (Batterien nicht inklusive)

11. Antenne

12. Lautsprecher

HINWEIS: Für alle oben beschriebenen Funktionen gilt: wenn eine Minute lang keine Taste gedrückt wird, kehrt das Gerät automatisch in den Normal-Modus zurück.



DISPLAY

(s. Abb. C)

1. Temperatur-Anzeige

2. Zeit und Datum-Anzeige

INBETRIEBNAHME

Legen Sie zwei AG13 Batterien und zwei „AA“ Batterien (nicht enthalten) in das Batteriefach an der Rückseite des Gerätes.

EINSTELLEN DER ZEIT

- Wenn Sie das Gerät zum ersten Mal einschalten, wird die Zeit 12:00 angezeigt.
- Drücken Sie im Normal-Modus die **MODE**-Taste, um in den 12h/24h-Modus zu gelangen. Drücken Sie dann die SET-Taste und benutzen Sie die ▲ und ▼ Tasten, um wie folgt Zeit und Datum (Stunde, Minute, Jahr, Monat, Tag) separat einzustellen:

Stunde → Minute → Jahr → Monat → Tag Beenden

- Bereich: von 2000 bis 2099 für Jahr, 1 bis 12 für Monat, 1 bis 31 für Tag, 1 bis 12 oder 0 bis 23 für Stunde, 0 bis 59 für Minute.
- Die Sekunden werden auf Null zurückgestellt, wenn die Stunden oder Minuten eingestellt werden.
- Wenn Sie das Datum einstellen, ändert sich die Woche (von Montag bis Sonntag) entsprechend.

HINWEIS: Das Gerät verlässt automatisch den Einstellmodus und zeigt die aktuelle Zeit und das aktuelle Datum an, wenn eine Minute lang keine der Tasten gedrückt wird.

STELLEN DES WECKERS

- Drücken Sie im Normal-Modus die **MODE**-Taste zweimal, um in den Wecker-Modus zu gelangen.

- Drücken Sie im Wecker-Modus die **SET**-Taste, um die Weckzeit einzustellen. Benutzen Sie die ▲ und ▼ Tasten, um wie folgt Stunden, Minuten und Weckmusik separat einzustellen:

Stunde → Minute → Musik → Beenden

- Zur eingestellten Weckzeit ertönt der Weckalarm für eine Minute lang, wenn die Schlummer-Funktion ausgeschaltet ist. Drücken Sie eine beliebige Taste, um den Weckalarm zu unterbrechen. Wenn die Schlummer-Funktion aktiviert ist, ertönt der Weckalarm einmal alle drei Minuten und jedes Mal für eine Minute lang. Insgesamt ertönt der Weckalarm viermal.
- Wenn der Schlummer-Weckalarm ertönt, können Sie eine beliebige Taste drücken, um den Weckalarm zu unterbrechen. Das Schlummer-Symbol blinkt jedoch solange auf, bis vier Weckalarm-Durchläufe beendet sind oder der Wecker ausgeschaltet wird.
- Sie können die **MODE**-Taste drücken, um die Schlummer-Funktion zu deaktivieren (das Symbol hört auf zu blinken). Das Schlummer-Symbol verschwindet, wenn Sie die ▲ Taste drücken.

EINSTELLEN DES GEBURTSTAGSALARMS

- Drücken Sie im Normal-Modus die **MODE**-Taste, um in den Geburtstagsalarm-Modus zu gelangen.
- Drücken Sie im Geburtstagsalarm-Modus die **SET**-Taste und benutzen Sie die ▲ und ▼ Tasten, um das Datum und die Zeit einzustellen. Die Einstellungen können separat wie folgt vorgenommen werden :

→ Stunde → Minute → Jahr → Monat → Beende → Schließen →

- Zum gewählten Zeitpunkt erklingt für fünf Minuten lang das Lied „Happy Birthday“.

HINWEIS: Das Gerät verlässt automatisch den Einstell-Modus und zeigt die aktuelle Zeit und das aktuelle Datum an, wenn eine Minute lang keine der Tasten gedrückt wird.



EINSTELLEN DES TIMERS

- Drücken Sie im Normal-Modus die **MODE**-Taste, um in den Timer-Modus zu gelangen.
- Drücken Sie im Timer-Modus die **SET**-Taste und benutzen Sie die **▲** und **▼** Tasten, um wie folgt die Stunden und Minuten separat einzustellen :

→ Stunde → Minute → Timer starten → Schließen →

- Bereich: 0 bis 23 für Stunde und 0 bis 59 für Minute.
- Timer starten: Auf dem Display mit der Temperatur-Anzeige wird der Countdown der Sekunden von 00 bis 59 angezeigt, ebenso wie die aktuelle Minute und Stunde.
- Wenn der Countdown bei 0:00 angekommen ist, ertönt ein Signalton für eine Minute lang.

HINWEIS: Das Gerät verlässt automatisch den Einstell-Modus und zeigt die aktuelle Zeit und das aktuelle Datum an, wenn eine Minute lang keine der Tasten gedrückt wird.

TEMPERATUR-FUNKTION

Diese Funktion zeigt die aktuelle Raumtemperatur an. Drücken Sie im Normal-Modus die **SET**-Taste, um die Temperatur in Grad Celsius oder Fahrenheit anzuzeigen.

MUSIK-MODUS

Drücken Sie im Normal-Modus die **▼** Taste, um den Musik-Modus zu öffnen oder zu schließen. Wenn Sie den Musik-Modus öffnen, werden sieben beliebte Songs fortlaufend gespielt.

HINTERGRUNDBELEUCHTUNG

Benutzen Sie im Normal-Modus den Schalter für die Hintergrundbeleuchtung, um die Hintergrundbeleuchtung ein- oder auszuschalten.

EINSTELLEN DER RADIO-FUNKTION

- Drehen Sie den Lautstärkereger, um das Radio ein-oder auszuschalten und die Lautstärke zu regulieren.
- Benutzen Sie den Sender-Drehknopf, um Ihren Lieblings-Radiosender auf dem FM-Band einzustellen.
- Die Ein/Aus-Status-Anzeige leuchtet auf, wenn das Radio eingeschaltet wird.
- Wenn Sie das Radio eingeschaltet haben, können Sie die Länge der Antenne justieren, um die beste Empfangsqualität zu erhalten.

GARANTIE

Die Garantiezeit für dieses Gerät beläuft sich auf 2 Jahre. Um die Garantie oder den Kundendienst in Anspruch zu nehmen, setzen Sie sich bitte mit Ihrem Händler oder Lieferanten in Verbindung oder senden Sie das Gerät an die unten angegebene Adresse ein. Fügen Sie Ihren Kaufbeleg bei. Unsere Garantie bezieht sich auf Material- und Verarbeitungsfehler des Herstellers, nicht jedoch auf Verschleiß, Nichteinhaltung der Anleitungen, unautorisierte Arbeiten am Gerät und dessen Bestandteilen (Demontage, Hitze, Dampf usw.).
Hinweis: Wir empfehlen, dass Sie die Originalverpackung für spätere Zwecke aufbewahren. Bewahren Sie diese Bedienungsanleitung an einem sicheren Ort auf, da sie wichtige Informationen enthält. Haftungsausschluss Wir verbessern unsere Produkte, deren Farben und Produktdetails ständig, daher kann Ihr Produkt leicht von der Abbildung auf der Verpackung abweichen.

<http://www.lexibook.com>



Hinweise zum Umweltschutz

Elektronische Geräte können aufbereitet werden und dürfen nicht im Haushaltsmüll entsorgt werden. Bitte unterstützen Sie die Wiederaufbereitung und schützen Sie die Umwelt, indem Sie Altgeräte entsprechend der Umweltschutzbestimmungen entsorgen bzw.





PRODUCTOVERZICHT

(Zie Fig.A)

1. Volumeknop – radio aan/uit knop

- Draai de volumeknop in de richting van de klok om de radio aan te zetten.
- Draai de volumeknop om het volume te verhogen of te verlagen.

2. Kanaalinstelling

Draai aan deze knop om de frequentie van de radio te wijzigen.

3. Schermverlichting

Gebruik deze schakelaar om de schermverlichting aan of uit te zetten.

(Zie Fig.B)

4. MODE knop

In de Normale modus drukt u op de **MODE**-knop om naar één van de volgende instellingen over te schakelen:

Normal modus → 12Uur/24Uur modus → Alarm modus
→ Verjaardag-herinnering modus → Terugtelalarm

5. SET knop

- In de Normal-modus drukt u op de **SET**-knop om over te schakelen tussen weergave van de temperatuur in graden Celsius en Fahrenheit.
- In de Alarm modus gebruikt u de **SET**-knop tegelijkertijd met **▲** en **▼** om de tijd van de wekker en de wekkermuziek in te stellen. U kunt kiezen tussen 7 wereldberoemde melodieën en 2 verschillende pieptonen. Druk op de **SET**-knop om de wekker in te stellen. Als de wekker gaat zal de melodie één minuut lang afgespeeld worden. Als de sluimerfunctie ingeschakeld is, zal de wekkermuziek in totaal vier keer afgespeeld worden, iedere keer drie minuten.

- In de Verjaardag-herinneringsmodus kunt u de **SET**-knop tegelijkertijd met **▲** en **▼** indrukken om de datum en de tijd van de herinnering in te stellen. Druk nogmaals op de **SET**-knop om de herinneringsfunctie uit te zetten. Als de ingestelde tijd bereikt wordt zal de gekozen melodie vijf minuten lang afgespeeld worden.
- In de Timer-modus (terugtelalarm) gebruikt u de **SET**-knop om een tijd in te stellen waarvandaan teruggeteld wordt. De maximale tijd is 23 uur, 59 minuten en 59 seconden. Als de tijd bij "0:00 00" aankomt zal het gekozen alarm één minuut afgespeeld worden en zal "0:00 00" gaan knipperen.

6. ▼ - knop

- Druk op deze knop om de waarde van een instelling te verlagen.
- In de Normal-modus drukt u op **▼** om de muziekfunctie aan of uit te zetten. Als deze modus aan staat worden 7 verschillende populaire melodieën achtereenvolgens afgespeeld.

7. ▲ - knop

- Druk op deze knop om de waarde van een instelling te verhogen.
- In de Normal-modus drukt u op **▲** om de Sluimerfunctie te activeren of te deactiveren.

8. RESET-knop

Als bij het installeren van de batterijen een fout optreedt, kunt u met de **RESET**-knop de waarden opnieuw instellen.

9. DC-stekker (DC-adapter niet bijgeleverd)

Stroomvoorziening DC 4.5V input 230V AC 50Hz 4W output DC4.5V 300ma Centre+

10. Batterijblok (batterijen niet bijgeleverd)

11. Antenne

12. Luidspreker

OPMERKING: In alle bovenstaande standen zal het apparaat automatisch terugkeren naar Normal-modus, als een minuut geen enkele knop ingedrukt wordt .



SCHERMINDDELING

(Zie Fig. C)

1. Temperatuurweergave
2. Tijd- en datumweergave

VOOR HET GEBRUIK

Installeer twee AG13 batterijen en twee AA batterijen (niet bijgeleverd) in het batterijblok aan de achterkant van het apparaat.

TIJDINSTELLING

- Als het apparaat voor de eerste keer ingeschakeld wordt toont de klok 12:00.
- In de Normal-modus drukt u op de Mode-knop om over te schakelen tussen 12Uur/24Uur-modus. Druk op de **SET**-knop en gebruik ▲ en ▼ om de datum, tijd, uren, minuten, jaren, maanden en dagen als volgt in te stellen:

Uren → Minuten → Jaar → Maand → Dag → Uit

- Bereik: van 2000 tot 2099 voor de jaren, 1 tot 12 voor maanden, 1 tot 31 voor dagen, 1 tot 12 of 0 tot 23 voor de uren, 0 tot 59 voor de minuten.
- De seconden worden automatisch op nul teruggezet bij het instellen van de uren of minuten.
- Bij het instellen van de datum worden de weekdays (van MON tot SUN) automatisch aangepast.

OPMERKING: Het apparaat verlaat automatisch de instellingen als één minuut lang geen knop ingedrukt wordt.

WEKKERINSTELLING

- In de Normal-modus drukt u twee keer op de **MODE**-knop om in de wekkerstand te komen.
- In de Alarm Clock (wekker)-modus drukt u op de **SET**-knop om de wekker in te stellen. Gebruik ▲ en ▼ om de uren, minuten en de muziek als volgt in te stellen:

Uren → Minuten → Muziek → Uit

- Op de ingestelde tijd zal de wekker een minuut klinken, als de sluimerfunctie uit staat. Druk op een willekeurige knop om het alarm uit te zetten. Als de sluimerfunctie aan staat zal het alarm in totaal vier keer afgaan, drie keer drie minuten en de laatste keer één minuut.
- Als het sluimeralarm afgaat kunt u op een knop drukken om het alarm om te schakelen, maar het sluiersignaal zal blijven knippen totdat de 4 wekcycli afgerond zijn, of tot het alarm uitgeschakeld wordt.
- U kunt op de **MODE**-knop drukken om de sluimerfunctie uit te schakelen (d.w.z. het signaal houdt op te knippen). Het sluiersignaal zal verdwijnen als u ▲ indrukt.

INSTELLING VOOR HET ONTHOUDEN VAN VERJAARDAGEN

- In de normale status drukt u op de **MODE**-knop om de modus voor het herinneren van verjaardagen in te schakelen.
- In deze modus drukt u op de **SET**-knop en de ▲ en knoppen om de datum en de tijd in te stellen. Deze instellingen kunnen afzonderlijk ingesteld worden als volgt:

Uren → Minuten → Jaar → Maand → Uit → Afsluiten →

- Als de ingestelde datum en tijd bereikt wordt, wordt de melodie "Happy Birthday" vijf minuten lang afgespeeld.

OPMERKING: Het apparaat verlaat de instelling en zal de huidige tijd en datum weergeven als één minuut lang geen knoppen ingedrukt worden.

INSTELLING TERUGTELALARM

- In de Normal-modus, druk op de **MODE**-knop om het terugtelalarm in te stellen.
- In de Timer-modus (terugtelalarm), druk op de **SET**-knop om de uren en de minuten achtereenvolgens met de ▲ en ▼-knoppen in te stellen.

→ Uren → Minuten → Begin terugtellen → Afsluiten →

- Bereik: 0 tot 23 voor uren en 0 tot 59 voor minuten.
- Begin terugtellen. Op het gedeelte van het scherm waar de temperatuur getoond wordt zullen de seconden beginnen terug te tellen van 00 tot 59, evenals de minuten en de uren.
- Als het terugtelalarm bij 0:00 aankomt, zal het alarm een minuut afgaan.

OPMERKING: Het apparaat zal automatisch de instellingstand verlaten en de huidige tijd en datum tonen, als een minuut geen enkele knop ingedrukt wordt.

TEMPERATUURFUNCTIE

Toont de huidige kamertemperatuur. In de Normal-modus, druk op de **SET**-knop om over te schakelen tussen graden Celsius of Fahrenheit.

MUZIEKMODUS

In de Normal-modus drukt u op ▼ om de muziekmodus aan of uit te zetten. Als de muziekmodus aan staat worden 7 bekende melodieën achtereenvolgens afgespeeld.

VERLICHTINGSFUNCTIE

In de Normale status gebruikt u de verlichtingsknop om de verlichting van het scherm aan of uit te zetten.

RADIOFUNCTIE-INSTELLING

- Draai aan de volumecontroleknop om over de radio aan of uit te zetten, en het volume te wijzigen.
- Gebruik de kanaalinstellingsknop om uw favoriete radiostation op de FM-band te kiezen.
- Het aan/uit lampje zal gaan branden als de radio aan staat.
- Terwijl u naar de radio luistert kunt u de antenne langer of korter maken voor de beste ontvangst.

GARANTIE

Dit product heeft een garantie van 2 jaar. Om de garantie of naverkoopdienst te gebruiken, gelieve contact op te nemen met je verkoper met een aankoopbewijs of zend het toestel terug naar ondervermeld adres met een aankoopbewijs. Onze garantie dekt schade aan materialen of installatie-betreffende schade met betrekking tot de fabrikant, met uitzondering van slijtage veroorzaakt door het niet navolgen van de richtlijnen voor het gebruik van dit toestel of door niet-geautoriseerde herstellingen aan het toestel (zoals demontage, blootstelling aan hitte of vochtigheid, enz.). Opmerking: Het is aangeraden alle verpakkingsmaterialen te bewaren als referentiemateriaal voor later. Bewaar deze gebruikshandleiding op een veilige plaats daar het belangrijke informatie bevat. Omwille van ons voortdurend streven naar verbetering, is het mogelijk dat kleuren en details van het product lichtjes verschillen van deze die op de verpakking zijn afgebeeld.

<http://www.lexibook.com>



Milieubescherming

Niet langer bruikbare elektrische apparaten kunnen gerecycleerd worden en mogen niet weggegooid worden met het gewone huisvuil! Gelieve actief de bescherming van bronnen te ondersteunen en deel te nemen in de bescherming van het milieu door dit toestel terug te zenden naar een verzamelcentrum (indien aanwezig).



©2007 LEXIBOOK®

IM code: DR900IM0417