

NODDY™ TV CONSOLE CONSOLE TV DE OUI-OUI™



Français
English
Español
Português
Italiano
Deutsch
Nederlands
Ελληνικά

INSTRUCTION MANUAL
GUIDE DE L'UTILISATEUR

IG500



H17.5xW12cm

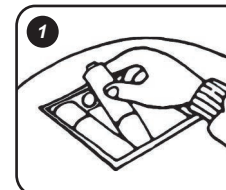
Français

INTRODUCTION

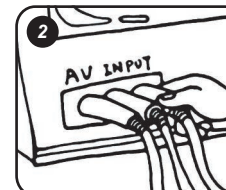
La Console TV de Oui-Oui : une visite interactive palpitante au volant de la voiture de Oui-Oui ! Découvrez 10 jeux de simulation tirés de l'univers de Oui-Oui pour des heures d'amusement. La console de jeu est prévue pour les gauchers et les droitiers avec un levier de vitesses de chaque côté du volant. La console Oui-Oui se connecte facilement aux prises A/V d'un téléviseur. Lis bien les instructions ci-dessous pour apprendre à te servir de ce jeu.

GUIDE DE PRISE EN MAIN

Cette section explique comment initialiser et utiliser la Console TV de Oui-Oui. Il est recommandé de lire le guide de l'utilisateur au complet pour des instructions détaillées sur les 10 activités et des mises en garde.



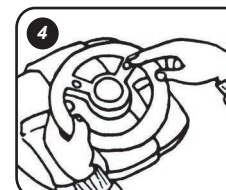
1 Insérez 4 piles de type LR6 ou AA (non incluses) dans le compartiment à piles situé sous la console en utilisant un tournevis.



2 Branchez les câbles situés au dos de la console dans les prises A/V du téléviseur en associant les couleurs des câbles avec celles des prises A/V.
Note : la boîte contient un adaptateur péritel qui permet le branchement si votre téléviseur n'a pas de prises audio vidéo (prises de couleur).



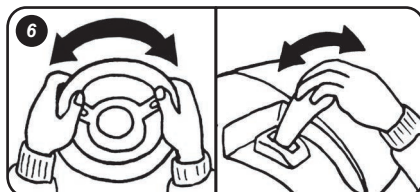
3 Allumez le téléviseur. Initialisez la Console TV de Oui-Oui en tournant la clé du moteur dans le sens des aiguilles d'une montre.



4 Appuyez sur la touche START pour accéder au menu des activités.

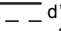


5 Sélectionnez une des dix activités situées dans le coin inférieur gauche de l'écran. Pour ce faire, tournez le volant pour déplacer la sélection (cerclage brun) sur l'icône de l'activité de ton choix. Appuiez sur START pour démarrer cette activité.



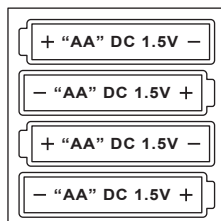
6 Pour jouer aux activités, utilisez le volant et un levier de vitesses.

ALIMENTATION

La Console TV de Oui-Oui fonctionne avec 4 piles alcalines LR6 ou AA de 1.5V  d'une capacité de 2.25 Ah (non incluses). **Ce jeu doit être alimenté des piles spécifiées uniquement.**

Installation des piles

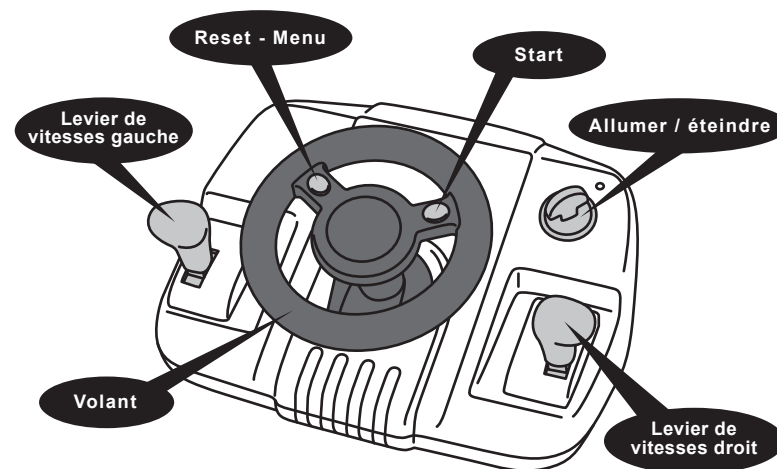
1. Insérez 4 piles de type LR6 ou AA (non incluses) sous la console en utilisant un tournevis.
2. Installez les 4 piles alcalines LR6 ou AA en respectant le sens des polarités indiqué au fond du compartiment à piles et conformément au schéma ci-contre.
3. Refermez le compartiment à piles et resserrez la vis.



Ne pas utiliser de piles rechargeables. Ne pas recharger les piles non rechargeables. Retirer les accumulateurs du jeu avant de les recharger. Ne charger les accumulateurs que sous la surveillance d'un adulte. Ne pas mélanger différents types de piles ou accumulateurs, ou des piles et accumulateurs neufs et usagés. Les piles et accumulateurs doivent être mis en place en respectant la polarité. Les piles et accumulateurs usagés doivent être enlevés du jouet. Les bornes d'une pile ou d'un accumulateur ne doivent pas être mises en court-circuit. Ne pas jeter les piles au feu. Retirer les piles en cas de non utilisation prolongée.

ATTENTION : si le produit présente un mauvais fonctionnement ou subit des décharges électrostatiques, éteindre puis allumer le produit à l'aide du bouton MARCHE/ARRET. Si le produit ne fonctionne toujours pas correctement, enlever puis remettre les piles.

A LA DECOUVERTE DE LA CONSOLE TV DE OUI-OUI



- Start** Pour accéder au menu des activités après avoir mis le jeu en marche, pour accéder à une activité, pour jouer une autre ronde de jeu, pour mettre le jeu sur pause. Appuie une fois pour mettre le jeu sur pause et deux fois pour retourner au jeu.
-
- Reset - Menu** Appuie pour retourner au menu des activités à tout moment.
-
- Allumer / éteindre** Tourne la clé du moteur dans le sens des aiguilles d'une montre pour initialiser le jeu ou dans le sens contraire des aiguilles d'une montre pour l'éteindre.
-
- Levier de vitesses gauche** Tire le vers le haut pour accélérer ou avancer et pousse le vers le bas pour freiner ou reculer.
-
- Levier de vitesses droit** Tire le vers le haut pour accélérer ou avancer et pousse le vers le bas pour freiner ou reculer.
-
- Volant** Tourne le volant pour aller à droite ou à gauche.

LISTE DES ACTIVITES

(1) Course contre le temps

Pilote la voiture de Oui-Oui dans les rues du Pays des Jouets et parviens à la gare avant de manquer de carburant. **Attention !** Les routes sont parsemées d'obstacles tels pierres, roches et jouets...

Tourne le volant pour te diriger vers la droite ou la gauche. Tire le levier de vitesses vers le haut pour accélérer et vers le bas pour reculer.

**(2) Obstacle**

Oui-Oui se ballade dans une jungle sombre et mystérieuse à la recherche de Finaud et Sournois. Au début d'une ronde de jeu, tu as 5 vies et un temps de 40 secondes. Ramasse les pièces d'or sur le chemin pour gagner du temps (5 secondes par pièce). Tu perds une vie à chaque fois que Oui-Oui tombe du chemin. Pour gagner, tu dois capturer Finaud et Sournois et franchir la ligne d'arrivée. Tu perds la partie quand tu n'as plus de vie ou quand le temps s'est écoulé.

Dirige Oui-Oui à l'aide du volant. Tire le levier de vitesses vers le haut pour avancer et pousse vers le bas pour reculer.

**(3) Rallye**

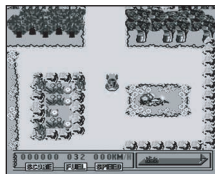
Oui-Oui prend part à un rallye contre le temps et plusieurs participants. La voiture de Oui-Oui est immobilisée pendant quelques secondes à chaque fois qu'elle heurte des obstacles ou d'autres participants. Une flèche indique qu'une grande courbe approche.

Conduis à l'aide du volant et sers-toi du levier de vitesses pour ajuster ta vitesse.

**(4) À la rescousse des ballons**

Oui-Oui doit sauver les ballons des méchants lutins. Sauve autant de ballons que possible pour augmenter ton score. Aide Oui-Oui à retrouver son chemin dans le labyrinthe et les lutins avant qu'il manque de carburant. Ramasse les étoiles pour faire le plein de carburant.

Dirige la voiture de Oui-Oui à l'aide du volant. Tire le levier de vitesses vers le haut pour avancer et pousse vers le bas pour reculer.

**(5) Course Céleste**

Accroche-toi ! Oui-Oui doit piloter son avion et franchir la ligne d'arrivée avant d'épuiser son carburant. Ramasse les étoiles pour augmenter ton score et ton carburant. Évite de foncer sur les oiseaux ou les ballons pour ne pas perdre de points. Tourne le volant pour diriger l'avion de Oui-Oui vers la droite ou la gauche. Tire le levier de vitesses vers le haut pour piloter l'avion vers le haut. Pousse le levier vers le bas pour voler vers le bas.

**(6) Attrape les Papillons**

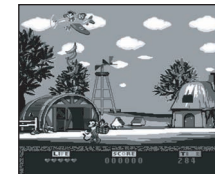
Aide Oui-Oui à attraper autant de papillons que possible. Les papillons volent vers le haut et le bas. Tu débutes le jeu avec 5 vies et tu perds une vie à chaque fois que Oui-Oui laisse 20 papillons s'échapper. **Attention !** Ne te laisse pas déconcentrer par les méchants lutins.

Tourne le volant pour faire courir Oui-Oui vers la droite ou la gauche. Tire le levier de vitesses vers le haut pour attraper un papillon.

**(7) Bananes en folie**

Oui-Oui pilote son avion et laisse tomber des bananes au sol pour Mademoiselle Oustiti. Dirige l'avion de façon à ce que Mademoiselle Oustiti attrape les bananes et remplisse son panier. Tu perds une des 5 vies quand 20 bananes tombent au sol.

Tourne le volant pour diriger l'avion de Oui-Oui vers la droite ou la gauche. Tire le levier de vitesses vers le haut pour laisser tomber une banane.

**(8) Attrape les ballons**

Aide Oui-Oui à attraper autant de ballons que possible dans la limite de temps donnée. Tu perds une vie dès que 5 ballons tombent au sol. Tu as 5 vies au total.

Tourne le volant pour faire courir Oui-Oui vers la gauche ou la droite.

Note : pour ce jeu, le levier de vitesses n'a pas de fonction.



(9) Bonhomme de neige

Aide Oui-Oui à faire un bonhomme de neige ! Le bonhomme de neige grandit à mesure que Oui-Oui attrape les flocons de neige. Tu perds une vie si tu attrapes 5 feuilles ou gouttes d'eau. Tu perds aussi une vie si tu laisses tomber 5 flocons au sol. Tu débutes la partie avec 5 vies.

Tourne le volant pour diriger Oui-Oui vers la gauche ou la droite.

Note : pour ce jeu, le levier de vitesses n'a pas de fonction.

**(10) Marathon**

Aujourd'hui a lieu le marathon du Pays des Jouets et Oui-Oui et ses amis y participent ! Aide Oui-Oui à franchir la ligne d'arrivée en premier. Oui-Oui doit éviter de foncer sur les autres coureurs et les plots. Sinon, tu perds l'une des tes 5 vies. Évite aussi les autres obstacles qui ralentissent Oui-Oui. Ramasse les fleurs pour obtenir une vie supplémentaire.

Tourne le volant pour diriger Oui-Oui vers la gauche ou la droite. Tire le levier de vitesse vers le haut pour avancer et vers le bas pour reculer.

**AVERTISSEMENT SUR L'ÉPILEPSIE**

À lire avant toute utilisation d'un jeu vidéo par vous-même ou votre enfant. Certaines personnes sont susceptibles de faire des crises d'épilepsie ou d'avoir des pertes de conscience à la vue de certains types de lumières clignotantes ou d'éléments fréquents dans notre environnement quotidien. Ces personnes s'exposent à des crises lorsqu'elles regardent certaines images télévisées ou lorsqu'elles jouent à certains jeux vidéo. Ces phénomènes peuvent apparaître alors même que le sujet n'a pas d'antécédent médical ou n'a jamais été confronté à une crise d'épilepsie. Si vous-même ou un membre de votre famille avez déjà présenté des symptômes liés à l'épilepsie (crise ou perte de conscience) en présence de stimulations " lumineuses ", veuillez consulter votre médecin avant toute utilisation.

Nous conseillons aux parents d'être attentifs à leurs enfants lorsqu'ils jouent avec des jeux vidéo. Si vous-même ou votre enfant présentez les symptômes suivants : vertige, trouble de la vision, contraction des yeux ou des muscles, perte de conscience, trouble de l'orientation, mouvement involontaire ou convulsion, veuillez immédiatement cesser de jouer et consulter un médecin.

Précautions à prendre dans tous les cas pour l'utilisation d'un jeu vidéo

Ne vous tenez pas trop près de l'écran. Jouez à bonne distance de l'écran de télévision et aussi loin que le permet le cordon de raccordement.

Utilisez de préférence les jeux vidéo sur un écran de petite taille. Évitez de jouer si vous êtes fatigué ou si vous manquez de sommeil.

Assurez-vous que vous jouez dans une pièce bien éclairée.

En cours d'utilisation, faites des pauses de dix à quinze minutes toutes les heures.

ENTRETIEN

Pour nettoyer le jeu, utilisez uniquement un chiffon doux légèrement imbibé d'eau, à l'exclusion de tout produit détergent. Ne pas exposer le jeu à la lumière directe du soleil ni à toute autre source de chaleur. Ne pas le mouiller. Ne pas le démonter, ni le laisser tomber. Retirer les piles si le produit ne va pas être utilisé pendant une longue période.

GARANTIE

NOTE : veuillez garder ce mode d'emploi, il contient d'importantes informations. Ce produit est couvert par notre garantie de 2 ans.

Pour toute mise en œuvre de la garantie ou de service après vente, vous devez vous adresser à votre revendeur muni de votre preuve d'achat. Notre garantie couvre les vices de matériel ou de montage imputables au constructeur à l'exclusion de toute détérioration provenant du non-respect de la notice d'utilisation ou de toute intervention intempestive sur l'article (telle que démontage, exposition à la chaleur ou à l'humidité ...).

Il est recommandé de conserver l'emballage pour toute référence ultérieure. Dans un souci constant d'amélioration, nous pouvons être amenés à modifier les couleurs et les détails du produit présenté sur l'emballage. Ne convient pas à un enfant de moins de 36 mois car contient de petits éléments détachables susceptibles d'être avalés.

Référence: IG500

© 2005 LEXIBOOK®

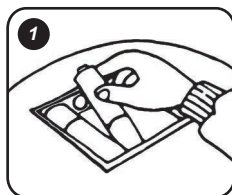
English

INTRODUCTION

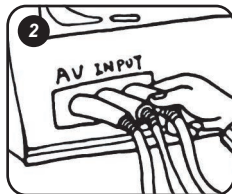
Noddy's TV Console: it's an exciting and interactive journey! Get ready for 10 different games based on Noddy's World for hours of entertainment. The console is designed for both left and right-handed children with a gear lever on both sides of the steering wheel. Noddy's TV Console is easy to connect to the A/V sockets on your TV set. Please read the instructions below to learn how to use this toy.

START-UP GUIDE

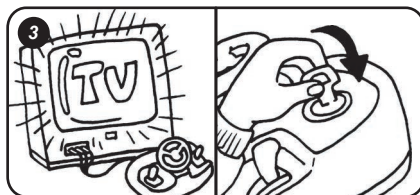
This section explains how to set up Noddy's TV Console and play the games. It is recommended to read the complete user guide for detailed instructions on the 10 activities and safety warnings.



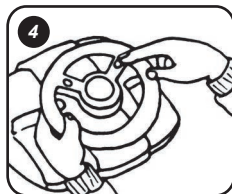
Insert 4 AA batteries (not included) at the bottom side of the toy using a screwdriver.



Plug the cables located at the back of the TV console into the matching colour video and audio input jacks on your TV set.
Note : you will find in the box a scart connector allowing the connection to your TV if it does not have the AV connection (coloured outputs).



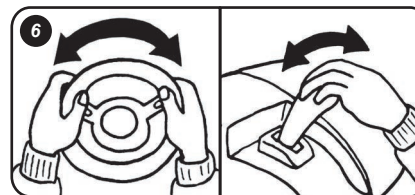
Switch on your TV
Switch on Noddy's TV Console by turning the engine key clockwise.



Press the Start key to enter the activity menu.



Choose one of the 10 activities located on the bottom left corner of the screen. To do so, steer the wheel until the circle of the activity of your choice is highlighted in brown. To select this activity press START.



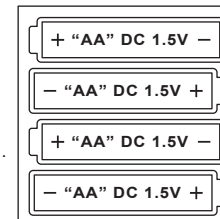
To play the various activities, use the steering wheel and the gear lever.

POWER SUPPLY

Noddy's TV Console works with 4 alkaline 1.5V --- 2.25 Ah batteries type LR6 or AA (not included). **This game must be powered using only the specified batteries.**

Installing the batteries

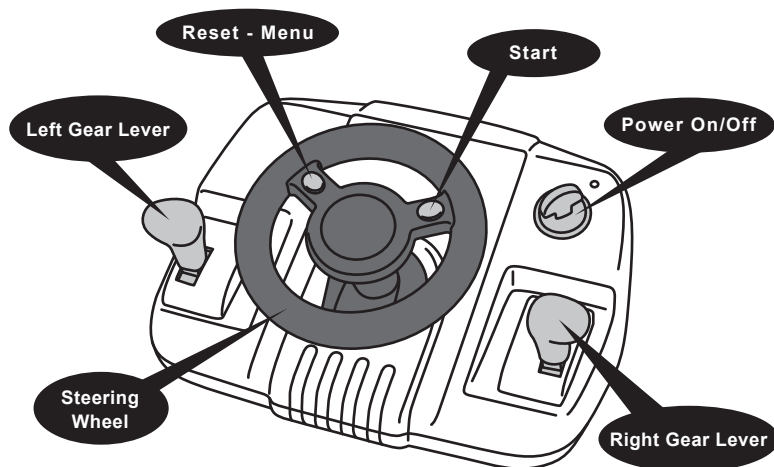
1. Open the battery compartment cover located at the bottom side of the console using a screwdriver.
2. Install 4 x LR6 or AA alkaline batteries observing carefully the polarity indicated inside the battery compartment, and as per the diagram shown opposite.
3. Close back the battery compartment and tighten the screw.



Do not use rechargeable batteries. Non-rechargeable batteries are not to be recharged. Remove the battery pack from the game before recharging it. The battery pack should only be charged under the supervision of an adult. Do not mix different types of batteries or battery packs. Similarly, do not mix new batteries or battery packs with used ones. Batteries and battery packs should be installed observing carefully their polarity. Worn batteries or battery packs should not be left in the game. Please remove them. Do not short-circuit terminals from batteries or battery. Do not throw batteries into a fire. Remove the batteries if you are not going to use the game for a long period of time.

WARNING : if the unit malfunctions or receives an electrostatic shock, switch the unit off and on again using the ON/OFF button. If this proves to be ineffective, remove the batteries to perform the Reset procedure.

DISCOVERING NODDY'S TV CONSOLE



Start	To access the activity menu after turning the game on, to enter an activity, to play another round, to pause the game. Press once to pause, once again to return to game play.

Reset - Menu	Press to return to the activity menu.

Power On/Off	Turn the engine key clockwise to turn the game on and anti-clockwise to turn it off.

Left Gear Lever	Pull upwards to accelerate, move forward and downwards to brake/move backwards.

Right Gear Lever	Pull upwards to accelerate, move forward and downwards to brake/move backwards.

Steering Wheel	Steer the wheel to move left or right.

ACTIVITY LIST

(1) Racing

Drive Noddy's car through Toyland and reach the train station before running out of fuel! Watch out: the road is full of obstacles such as stones, rocks and toys... Steer the wheel to go left or right. Pull the gear lever upwards to accelerate and downwards to go backwards.

**(2) Obstacle**

Noddy is on a perilous journey in the jungle to capture Sly and Gobbo. You start off with 5 lives and a time limit of 40 seconds. Collect the gold coins along the path to score points and gain extra time (5 extra seconds per coin). You lose a life every time Noddy falls off the path. To win, you must capture Sly and Gobbo and cross the finishing line. You lose the game when you have no lives left or time runs out.



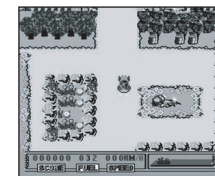
Use the steering wheel to direct Noddy. Pull the gear lever upwards to make Noddy move forward and pull downwards to make him go backwards.

(3) Rally

Noddy participates in a car rally against time and competitors. Noddy's car is stopped for a few seconds when he bumps into other competitors or obstacles such as rocks. The arrow indicates that Noddy is coming up to a big bend in the road. Use the steering wheel to drive and the gear lever to adjust your speed.

**(4) Bouncy**

Noddy must save the Bouncy Balls from the goblins. The more Bouncy Balls you save, the more points you score. Help Noddy find the goblins before running out of fuel. Pick up stars to get bonus fuel. Steer the wheel to direct Noddy's car. Pull the gear lever upwards to move forward or downwards to go backwards.

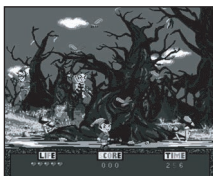


(5) Sky Race

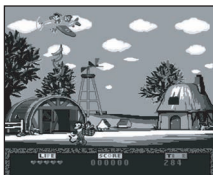
Welcome aboard Noddy's plane! Noddy must fly his plane and cross the finishing line before running out of fuel. Pick up stars to increase your score and get some extra fuel. You should avoid bumping into the balloons or the birds, or you will lose points. Steer the wheel to move the plane left or right. Pull the gear lever upwards to fly the plane upwards and pull downwards to fly downwards.

**(6) Catch the Butterflies**

Help Noddy catch as many butterflies as he can. Butterflies are flying up and down. You start off with 5 lives and lose a life every time Noddy fails to catch 5 butterflies. Beware! Sly and Gobbo will try to distract you. Steer the wheel to make Noddy run left or right. Pull the gear lever upwards to catch a butterfly.

**(7) Launcher**

Noddy is flying his plane and is dropping bananas towards Martha Monkey. Martha Monkey is running at the ground level. Direct the plane so that Martha Monkey can catch the bananas and fill her basket. You lose one of your 5 lives every time 20 bananas fall on the ground. Steer the wheel to move the plane left or right. Pull the gear lever upwards to drop a banana.

**(8) Balloons**

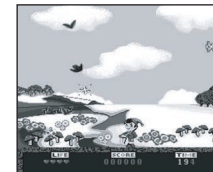
Help Noddy collect as many balloons as he can within the time limit. You lose a life every time 5 balloons fall on the ground. You have a total of 5 lives. Steer the wheel to make Noddy run lefts or right.

Note: in this game, the gear lever has no function.

**(9) Snowman**

Help Noddy build a snowman! The snowman grows bigger when Noddy grabs snowflakes. You lose a life if you grab 5 leaves or rain drops. You also lose a life when Noddy fails to grab 5 snowflakes. You have 5 lives to begin with. Steer the wheel to direct Noddy left or right.

Note : in this game, the gear lever has no function.

**(10) Marathon**

It's the day of the Toyland Marathon, and Noddy and his friends are taking part! Help Noddy cross the finishing line first. Noddy must avoid bumping into bollards or other runners. Otherwise, you lose one of your 5 lives. Avoid the other obstacles which slow Noddy down. Pick up the flowers to get an extra life. Steer the wheel to lead Noddy left or right. Pull the gear lever upwards to move forwards and pull the gear lever downwards to go backwards.

**WARNING REGARDING EPILEPSY**

To be read before attempting to use a video game, either by you or your child. Some people are susceptible to suffer epileptic seizures or to lose consciousness when looking at certain types of flashing lights or elements commonly present in our everyday environment. These people are exposed to seizures when watching certain images on television or they play some video games. This phenomenon can become apparent even if the person has no previous medical history of such, or has never suffered an epileptic fit. If you or a member of your family has shown in the past any symptom linked to epilepsy (either a seizure or loss of consciousness) when exposed to "luminous" stimulation, please consult with your doctor prior to any attempt to use this game. We warn parents to be vigilant with their children while they play with video games. If you or your child experience any of the following symptoms: dizziness, altered vision, eye or muscle twitches, loss of awareness, disorientation or involuntary movement or convulsions, stop immediately playing the game and consult a doctor.

Precautions to take in any case while using a video game

When you use a video game which can be connected to a TV screen, stand or sit relatively far from the TV screen and as far as the connection cable allows it. Use preferably video games which have a small screen. Avoid playing video games if you are tired or lack some sleep. Make sure to play in room which is well lit. While playing video games, take 10 to 15 minute breaks every hour.

MAINTENANCE

In order to clean the game, use only a soft cloth moistened with water; do not use any detergent product. Do not expose the game to direct sunlight or to any other source of heat. Do not get the game wet. Do not dismantle or drop the game. Remove the batteries if the product is not going to be used for an extended period of time.

WARRANTY

NOTE: please keep this instruction manual, it contains important information. This product is covered by our 2-year warranty.

For any claim under the warranty or after sale service, please contact your distributor and present a valid proof of purchase. Our warranty covers any manufacturing material and workmanship defect, with the exception of any deterioration arising from the non-observance of the instruction manual or from any careless action implemented on this item (such as dismantling, exposition to heat and humidity, etc.). It is recommended to keep the packaging for any further reference.

In a bid to keep improving our services, we could implement modification on the colours and the details of the product shown on the packaging.

Not suitable for children under 36 months old, as it contains small detachable elements which could be swallowed.

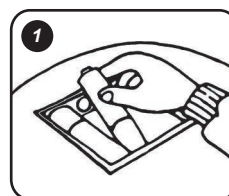
Reference: IG500
© 2005 LEXIBOOK®

Español**INTRODUCCIÓN**

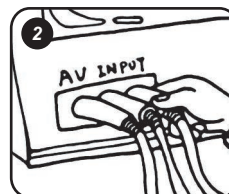
Vídeo consola de Noddy: ¡para vivir un viaje excitante e interactivo! Descubre 10 juegos de simulación basados en el Mundo de Noddy que te proporcionarán horas de entretenimiento. La vídeo consola está diseñada tanto para niños diestros como para niños zurdos, con una palanca de cambios a cada lado del volante. La vídeo consola de Noddy se conecta con facilidad a los conectores A/V de tu televisor. Lee atentamente las instrucciones que siguen para aprender a utilizar este juguete.

GUÍA DE INSTALACIÓN

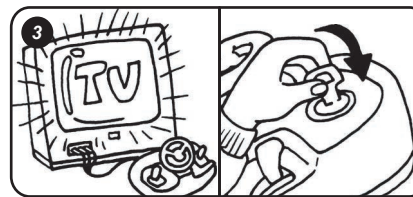
En esta sección te explicamos como instalar tu vídeo consola Noddy y cómo utilizar los diversos juegos. Se recomienda leer la guía de usuario completa para aprender las instrucciones de los 10 juegos y conocer las advertencias relativas a la seguridad.



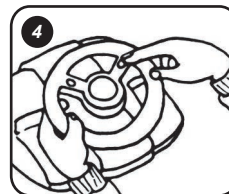
Coloca 4 pilas tipo AA (no incluidas) en la parte trasera del juguete, utilizando para ello un desatornillador.



Conecta los cables de colores que salen de la parte trasera de la vídeo consola a los correspondientes conectores de vídeo y audio de tu televisor. **Nota :** En la caja encontrarás un adaptador para conector SCART que te permitirá utilizar el conector SCART de tu televisor en caso de que no tenga conectores de audio y vídeo (conectores de colores).



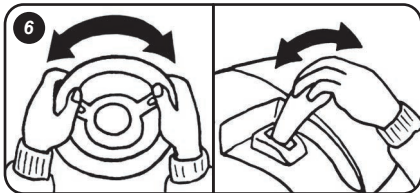
Enciende el televisor. Enciende la vídeo consola Noddy girando la llave de arranque en el sentido de las agujas del reloj.



Pulsa la tecla Start para acceder al menú de actividades.



5 Elige una de las 10 actividades que se muestran en la esquina inferior izquierda de la pantalla. Para ello, gira el volante hasta que la actividad que quieres elegir se destaque en color marrón. Para entrar en esa actividad pulsa la tecla START.



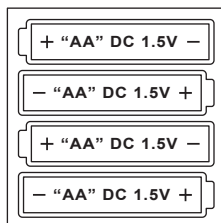
6 Para los juegos deberás utilizar el volante y la palanca de cambios.

ALIMENTACIÓN

La video consola Noddy funciona con pilas alcalinas de 1,5 V $\frac{2}{2}$, 2,25Ah, de tipo LR6 o AA (no incluidas). **En este juego deben utilizarse únicamente pilas del tipo especificado.**

Instalación de las pilas

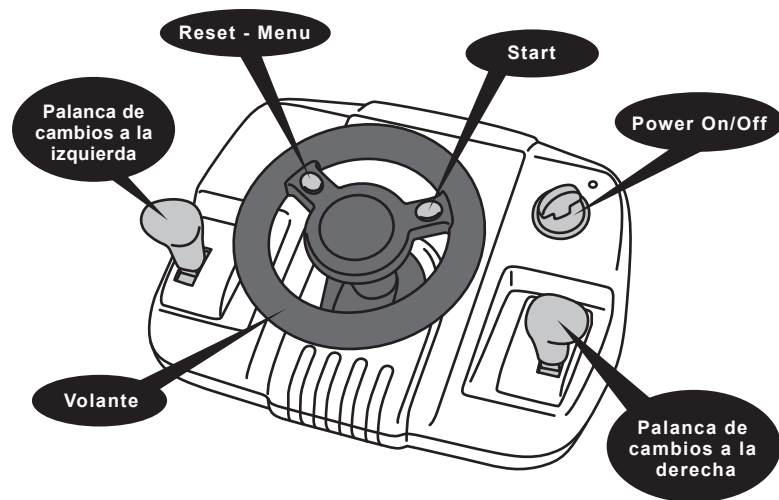
1. Abre el compartimento de las pilas situado en la parte posterior de la video consola utilizando un destornillador.
2. Coloca 4 pilas alcalinas de tipo LR6 o AA respetando la polaridad que se indica en el fondo del compartimento, como se muestra en la figura.
3. Vuelve a cerrar el compartimento y aprieta el tornillo.



No utilice pilas recargables. No intente recargar las pilas no recargables. Retire la batería del juguete antes de recargarla. La recarga de la batería debe llevarse a cabo bajo la supervisión de un adulto. No mezcle pilas o baterías de distinto tipo. Tampoco mezcle pilas o baterías usadas con pilas o baterías nuevas. Las pilas y las baterías deben instalarse cuidadosamente la polaridad. Las pilas y baterías gastadas deben retirarse del juguete lo antes posible. No cortocircuite los terminales de las pilas o de las baterías. No arroje las pilas ni las baterías al fuego. Si prevé que el juguete no va a utilizarse durante un periodo largo de tiempo, retire las pilas. Cuando el sonido se hace débil o el juego no responde adecuadamente es señal de que debe sustituir las pilas.

ATENCIÓN : Si el aparato no funciona bien o recibe una descarga electrostática, apague la unidad y enciéndala de nuevo utilizando las teclas ON/OFF. Si esto no es efectivo, quite y vuelva a poner las pilas y/o realice el proceso Reset.

CÓMO SE MANEJA LA VÍDEO CONSOLA NODDY



Start	Para acceder al menú de actividades después de encender el juego, para entrar en una actividad, para repetir el mismo juego, para hacer una pausa en el juego. Pulsa una vez para hacer una pausa, pulsa de nuevo para continuar el juego.
Reset - Menu	Púlsalo para volver al menú de actividades.
Power On/Off	Gira la llave de arranque en el sentido de las agujas del reloj para encender la video consola, y en el sentido contrario a las agujas del reloj para apagarla.
Palanca de cambios a la izquierda	Tira de ella hacia delante para acelerar o mover hacia delante, y tira de ella hacia atrás para frenar o mover hacia atrás.
Palanca de cambios a la derecha	Tira de ella hacia delante para acelerar o mover hacia delante, y tira de ella hacia atrás para frenar o mover hacia atrás.
Volante	Gira el volante para ir hacia la izquierda o hacia la derecha.

LISTA DE ACTIVIDADES

(1) Carrera

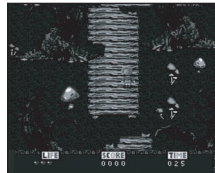
¡Conduce el coche de Noddy a través de Juguetelandia y alcanza la estación del tren antes de que se te acabe la gasolina! Vigila: la carretera está llena de obstáculos, como piedras, rocas y juguetes...

Gira el volante para ir hacia la izquierda o hacia la derecha. Empuja la palanca de cambios hacia delante para acelerar y hacia atrás para frenar o para ir hacia atrás.

**(2) Obstáculos**

Noddy está haciendo un peligroso viaje en la jungla para capturar a Sly y a Gobbo. Al empezar tienes 5 vidas y un límite de tiempo de 40 segundos. Colecciona las monedas de oro a lo largo del camino para ganar puntos y aumentar el tiempo (5 segundos extra por moneda). Perderás una vida cada vez que Noddy caiga fuera del camino. Para ganar debes capturar a Sly y a Gobbo y alcanzar la línea de llegada. Perderás el juego cuando no te queden vidas o cuando haya transcurrido el tiempo disponible.

Utiliza el volante para dirigir a Noddy. Tira hacia delante de la palanca de cambios para hacer que Noddy se mueva hacia delante, tira de ella hacia atrás para hacer que retroceda.

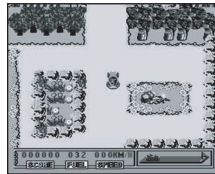
**(3) Rally**

Noddy participa en un rally de coches enfrentándose al tiempo y a los demás participantes. El coche de Noddy se detiene durante unos pocos segundos cuando choca con otro coche o contra obstáculos, como rocas por ejemplo. Usa el volante para conducir y la palanca de cambios para ajustar la velocidad. La flecha indica que Noddy se está aproximando a una curva grande.

**(4) Rebote**

Noddy debe salvar todas las pelotas que pueda de los duendes. Cuantas más pelotas salves más puntos obtendrás. Deberás ayudar a Noddy a encontrar la salida de un laberinto antes de que se quede sin gasolina. Atrapa estrellas para obtener gasolina de premio.

Gira el volante para dirigir el coche de Noddy. Empuja la palanca de cambios hacia delante para ir hacia delante o hacia atrás para ir hacia atrás.

**(5) Carrera aérea**

¡Bienvenido a bordo de la avioneta de Noddy! Noddy debe alcanzar con su avioneta la línea de llegada antes de quedarse sin gasolina. Intenta atrapar estrellas para aumentar tu puntuación y recibir gasolina extra. Debes evitar golpear a los globos o a los pájaros; si no, perderás puntos. Gira el volante para llevar la avioneta hacia la izquierda o hacia la derecha.

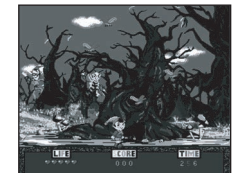
Empuja la palanca de cambios hacia delante para elevar la avioneta y hacia atrás para que descienda.

**(6) Caza las mariposas**

Ayuda a Noddy a atrapar tantas mariposas como puedas.

Las mariposas vuelan arriba y abajo. Al comienzo del juego tienes 5 vidas, y pierdes una vida cuando Noddy ha fallado en 5 intentos de atrapar cualquier mariposa. ¡Ten cuidado! Sly y Gobbo intentarán distraerte para que pierdas la concentración en el juego.

Gira el volante para que Noddy corra hacia la izquierda o hacia la derecha. Para atrapar a una mariposa empuja hacia delante la palanca de cambios.

**(7) Lanzadera**

Noddy vuelva en su avioneta y lanza bananas sobre Marta. Marta corre por el suelo. Debes dirigir la avioneta de manera que Marta pueda atrapar las bananas en su cesta. Perderás una de tus 5 vidas cada vez que 20 bananas lleguen al suelo sin que Marta las pueda atrapar.

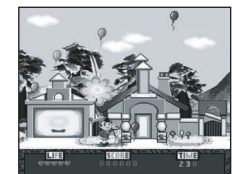
Gira el volante para llevar la avioneta hacia la izquierda o hacia la derecha. Para lanzar una banana empuja hacia delante la palanca de cambios.

**(8) Globos**

Ayuda a Noddy a atrapar tantos globos como pueda durante un tiempo determinado. Perderás una vida cada vez que 5 globos lleguen al suelo sin que los atrapes. Tienes un total de 5 vidas.

Gira el volante para que Noddy corra hacia la izquierda o hacia la derecha.

Nota : en este juego la palanca de cambio no tiene ninguna función.

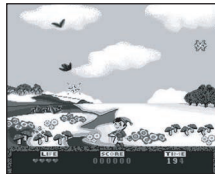


(9) Muñeco de nieve

¡Ayuda a Noddy a construir un muñeco de nieve! El muñeco se hace más grande a medida que Noddy atrapa copos de nieve. Perderás una vida cada vez que Noddy atrape 5 hojas o gotas de lluvia en vez de copos. También perderás una vida cuando Noddy falle 5 intentos de atrapar un copo de nieve. Al comienzo del juego tienes 5 vidas.

Gira el volante para que Noddy vaya hacia la izquierda o hacia la derecha.

Nota : en este juego la palanca de cambio no tiene ninguna función.

**(10) Maratón**

Las calles de Juguetelandia están cerradas al tráfico para el maratón anual. ¡Noddy y sus amigos participan! Ayuda a Noddy para que llegue el primero a la meta. Noddy debe evitar chocar con los palos o con otros corredores. De lo contrario, perderás una de las 5 vidas que se te conceden al comienzo. Evita los otros obstáculos que hacen que Noddy vaya más lento. Recolecta las flores para ganar una vida extra. Gira el volante para que Noddy vaya hacia la izquierda o hacia la derecha. Empuja la palanca de cambios hacia delante para ir hacia delante o hacia atrás para ir hacia atrás.

**ADVERTENCIA EN RELACIÓN CON LA EPILEPSIA**

Dirigida a los padres y a los hijos antes de que usen un vídeo juego. Algunas personas son susceptibles de sufrir ataques epilépticos o perder el conocimiento cuando observan ciertos tipos de luces parpadeantes u otros fenómenos que se presentan comúnmente en nuestro entorno cotidiano. Estas personas están expuestas a este tipo de ataques al observar determinadas imágenes en la televisión o cuando utilizan algunos vídeo juegos. Este fenómeno puede aparecer incluso cuando la persona no tenga antecedentes médicos en tal sentido, o nunca haya sufrido un ataque epiléptico. Si tú o un familiar tuyo habéis tenido algún síntoma relacionado con la epilepsia (bien un ataque, bien una pérdida de conocimiento) al estar expuestos a algún tipo de estímulo "luminoso", consulta con tu médico antes de utilizar este juego.

Advertimos a los padres que vigilen a los niños mientras juegan con vídeo juegos. Si usted o su hijo experimenta cualquiera de estos síntomas: vértigo, alteración de la visión, temblor de ojos o músculos, pérdida de conciencia, desorientación o movimientos involuntarios o convulsivos, deje inmediatamente el juego y consulte con un médico.

Precauciones a tomar siempre que se esté usando un vídeo juego.

Cuando esté usando un vídeo juego que se conecta al aparato de TV, permanezca de pie o siéntese relativamente alejado de la pantalla de TV y tan lejos como el cable le permita.

Use, de preferencia, vídeo juegos que posean pantallas pequeñas. Evite jugar a vídeo juegos si se encuentra cansado o ha dormido poco.

Asegúrese de que juega en una habitación bien iluminada.

Cuando juegue a vídeo juegos tómese de 10 a 15 minutos de descanso por cada hora de juego.

MANTENIMIENTO

Para limpiar el juguete, utilice únicamente un paño suave humedecido en agua. No utilice ningún producto detergente. No exponga el juguete a la acción directa de los rayos del sol ni a ninguna otra fuente de calor. No mojar el juguete. No desmonte o deje caer el juguete. Retire las pilas del juguete si no va utilizarlo durante largos periodos de tiempo.

GARANTÍA

NOTA: Conserve este manual de instrucciones ya que contiene informaciones de importancia. Este producto está cubierto por nuestra garantía de 2 años.

Para cualquier reclamación bajo la garantía o petición de servicio post venta deberá dirigirse a su revendedor y presentar su comprobante de compra. Nuestra garantía cubre los defectos de material o montaje que sean imputables al fabricante, con la excepción de todo aquel deterioro que sea consecuencia de la no observación de las indicaciones indicadas en el manual de instrucciones o de toda intervención impropia sobre este aparato (como por ejemplo el desmontaje, exposición al calor o a la humedad...).

Se recomienda conservar el embalaje para cualquier referencia futura. En nuestro constante afán de superación, podemos proceder a la modificación de los colores y detalles del producto mostrado en el embalaje. Este juguete no está recomendado para niños menores de 36 meses, ya que contiene piezas que podrían desprenderse y tragarse.

Referencia: IG500

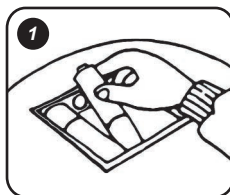
© 2005 LEXIBOOK®

INTRODUÇÃO

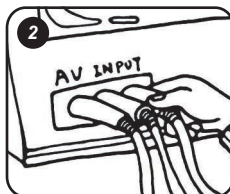
Consola de televisão do Noddy: para conduzir uma emocionante e interactiva jornada! Descubra os 10 jogos de simulação baseados no Mundo do Noddy, que darão horas de divertimento. A consola foi feita, tanto para crianças que utilizem mais a mão esquerda, como para os que utilizam a mão direita, com uma alavanca das mudanças em ambos os lados do guiador. A Consola do Noddy é fácil de ligar à televisão, através das saídas A/V. Por favor leia as instruções apresentadas abaixo, para saber como utilizar o brinquedo.

GUIA PARA INICIAR

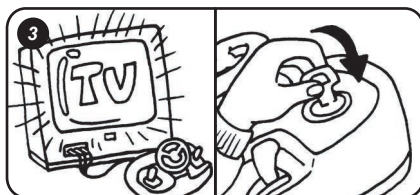
Esta secção explica como ligar a Consola do Noddy à televisão e como jogar os jogos. Recomendamos que leia todo o manual do utilizador, para obter instruções detalhadas acerca das 10 actividades e avisos de segurança.



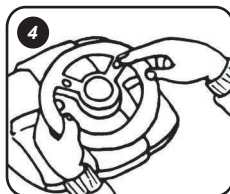
1 Coloque 4 pilhas AA (não incluídas) na parte traseira do brinquedo, utilizando uma chave de fendas para abrir a tampa do compartimento das pilhas.



2 Ligue os cabos na parte traseira da consola às saídas de vídeo e som na televisão, com as mesmas cores.
Nota: Na caixa existe um conector scart, que permite fazer a ligação à sua televisão, caso esta não tenha uma ligação AV (saídas de cor).



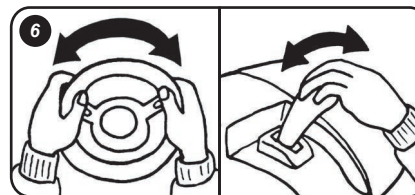
3 Ligue a sua televisão. Ligue a Consola do Noddy, rodando a chave no sentido dos ponteiros do relógio.



4 Prima o botão START para entrar no menu de actividades.



5 Escolha uma das 10 actividades localizadas na parte inferior esquerda do ecrã. Para tal, rode o guiador até que o círculo da actividade que queira escolher esteja realçado a castanho. Para entrar nesta actividade, prima o botão START.



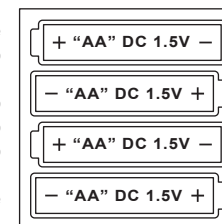
6 Para jogar as várias actividades, utilize o guiador e a alavanca das mudanças.

ENERGIA

A Consola do Noddy funciona com 4 pilhas alcalinas de 1,5V --- 2.25 Ah do tipo LR6, ou AA (não incluídas). **Este jogo deverá ser ligado apenas com as pilhas especificadas.**

Colocar as pilhas

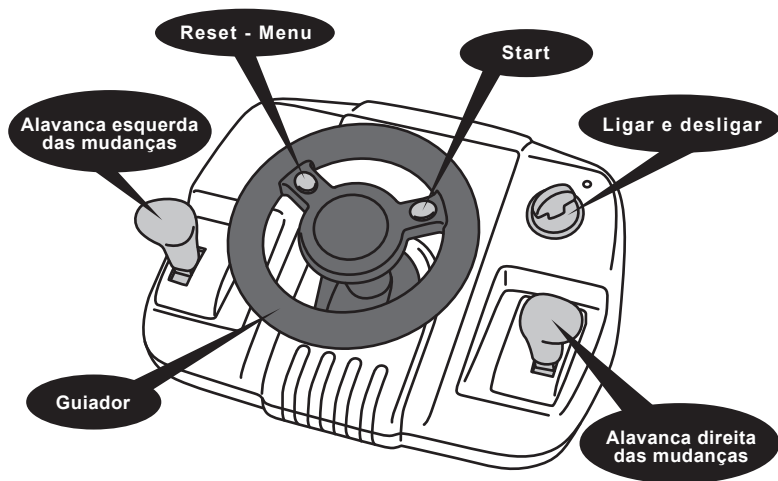
1. Abra a tampa do compartimento das pilhas, que se encontra na parte traseira da consola, utilizando uma chave de fendas.
2. Coloque 4 pilhas alcalinas LR6 ou AA, prestando atenção à polaridade indicada na parte inferior do compartimento das pilhas e conforme a imagem do lado oposto.
3. Volte a fechar o compartimento das pilhas e aperte o parafuso da tampa.



Não utilize pilhas recarregáveis. Não recarregue pilhas não recarregáveis. Retire os acumuladores do jogo antes de os recarregar. Não carregue os acumuladores sem ser sob a vigilância de um adulto. As pilhas devem ser colocadas com a polaridade correcta. Não misture os diferentes tipos de pilhas ou acumuladores, nem pilhas ou acumuladores novos e usados. As pilhas ou acumuladores gastos deverão ser retirados da unidade. Não coloque os terminais das pilhas em curto-circuito. Não atire as pilhas para o fogo. Retire as pilhas caso não utilize a unidade durante um longo período de tempo. Quando o som ficar fraco ou o jogo não responder, pense em substituir as pilhas.

AVISO : se o aparelho não funcionar ou receber qualquer choque electrostático, desligue o aparelho e ligue-o de novo utilizando o botão ON/OFF. Se isto não resultar, retire as baterias e faça Reset.

À DESCOBERTA DA CONSOLA DE TELEVISÃO DO NODDY



Start	Botão que serve para aceder o menu de actividades, após ter ligado o jogo, para entrar na actividade, para jogar novamente e para fazer pausa no jogo. Prima uma vez para fazer uma pausa e prima novamente para voltar ao jogo.
<hr/>	
Reset - Menu	Botão que serve para voltar ao menu de actividades.
<hr/>	
Ligar e desligar	Rode a chave no sentido dos ponteiros do relógio para ligar o jogo e rode-a no sentido inverso ao dos ponteiros do relógio para o desligar.
<hr/>	
Alavanca esquerda das mudanças	Pressione para cima para acelerar e avançar e pressione para baixo para travar e avançar para trás.
<hr/>	
Alavanca direita das mudanças	Pressione para cima para acelerar e avançar e pressione para baixo para travar e avançar para trás.
<hr/>	
Guiador	Utilize-o para virar para a esquerda ou para a direita.

LISTA DE ACTIVIDADES

(1) Corrida

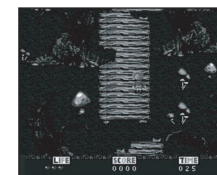
Conduza o carro do Noddy pela Cidade dos Brinquedos e chegue à estação do comboio antes de ficar sem combustível! Tenha cuidado: a estrada está cheia de obstáculos, como pedras, rochas e brinquedos... Rode o guiador para ir para a esquerda ou para a direita. Pressione a alavanca das mudanças para cima para acelerar e para baixo para andar para trás.



(2) Obstáculos

O Noddy entrou numa aventura emocionante pela selva, para capturar o Sly e o Gobbo. Começa com 5 vidas e um tempo limite de 40 segundos. Recolha as moedas de ouro pelo caminho para fazer pontos e ganhar tempo (5 segundos extra por cada moeda). Perde uma vida cada vez que o Noddy sair do caminho. Para ganhar, tem de capturar os duendes Sly e Gobbo e chegar à linha de chegada. Perde o jogo quando já não tiver mais vidas ou quando o tempo se acabar.

Use o guiador para encaminhar o Noddy. Pressione a alavanca das mudanças para cima, para o Noddy avançar e para baixo, para o Noddy andar para trás.



(3) Rally

O Noddy participa num rally contra o tempo e contra os seus adversários. O carro do Noddy pára durante alguns segundos quando bate contra um adversário ou obstáculos, como as rochas. Use o guiador para conduzir e a alavanca das mudanças para ajustar a velocidade. A seta indica que o Noddy se está a aproximar de uma curva grande.



(4) Bolas Saltitantes

O Noddy tem de salvar as bolas saltitantes dos duendes. Quantas mais bolas saltitantes salvar, mais pontos ganha. Tem de ajudar o Noddy a encontrar o caminho pelo labirinto antes que fique sem combustível. Recolha estrelas para ganhar mais combustível. Rode o guiador para conduzir o carro do Noddy. Pressione a alavanca das mudanças para cima, para avançar e para baixo, para andar para trás.



(5) Corrida Aérea

Bem-vindo a bordo do avião do Noddy! O Noddy tem de pilotar o avião dele e chegar à linha de chegada antes que o combustível acabe. Recolha estrelas para aumentar a pontuação e ganhar mais combustível. Deverá evitar bater contra os balões ou contra os passarinhos, caso contrário, perde pontos. Rode o guiador para pilotar o avião para a esquerda ou para a direita.

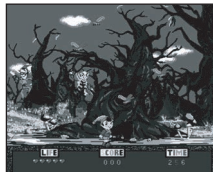
Pressione a alavanca das mudanças para cima, para o avião voar para cima, ou para baixo, para o avião voar para baixo.

**(6) Apanha as borboletas**

Ajude o Noddy a apanhar o máximo de borboletas que conseguir.

As borboletas voam para cima e para baixo. Começa com 5 vidas e perde uma vida cada vez que o Noddy não conseguir apanhar 5 borboletas. Tenha cuidado! O Sly e o Gobbo vão tentar desconcentrá-lo.

Rode o guiador para fazer o Noddy correr para a esquerda ou para a direita. Pressione a alavanca das mudanças para cima para apanhar uma borboleta.

**(7) Lança-bananas**

O Noddy está a pilotar o seu avião e está a deixar cair bananas para a Marta. A Marta está a correr cá em baixo no chão. Direcione o avião de modo a que a Marta consiga apanhar as bananas e encher o cesto. Perde 1 das 5 vidas, cada vez que caírem 20 bananas no chão.

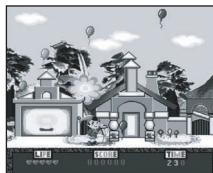
Rode o guiador para pilotar o avião para a esquerda ou para a direita. Pressione a alavanca das mudanças para cima para deixar cair uma banana.

**(8) Balões**

Ajude o Noddy a apanhar o máximo de balões que conseguir no tempo limite. Perde uma vida cada vez que deixar cair 5 balões no chão. Tem um total de 5 vidas.

Rode o guiador para fazer o Noddy correr para a esquerda ou para a direita.

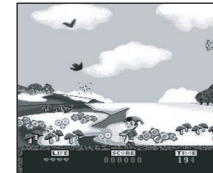
Nota : Neste jogo, a alavanca das mudanças não tem qualquer função.

**(9) Boneco de Neve**

Ajude o Noddy a fazer um boneco de neve! O boneco de neve fica cada vez maior quando o Noddy agarra flocos de neve. Perde uma vida quando agarrar 5 folhas ou gotas de chuva. Também perde uma vida quando o Noddy não conseguir agarrar 5 flocos de neve. Começa o jogo com 5 vidas.

Rode o guiador para fazer o Noddy correr para a esquerda ou para a direita.

Nota: Neste jogo, a alavanca das mudanças não tem qualquer função.

**(10) Maratona**

As ruas da Cidade dos Brinquedos foram fechadas ao trânsito para que se corra a maratona anual. O Noddy e os seus amigos vão participar! Ajuda o Noddy a chegar em primeiro à meta. O Noddy tem de evitar bater contra os blocos e contra os outros corredores. Se o fizer, perde uma das 5 vidas. Evite os outros obstáculos que irão atrasar o Noddy. Recolha as flores para ganhar uma vida extra. Rode o guiador para que o Noddy vá para a esquerda ou para a direita. Pressione a alavanca das mudanças para cima, para o Noddy avançar, ou para baixo, para o Noddy voltar atrás.

**AVISO ACERCA DA EPILEPSIA**

Este aviso deverá ser lido antes de toda e qualquer utilização de um jogo de vídeo por si ou pela criança. Algumas pessoas poderão ter crises de epilepsia ou perdas de consciência quando expostas a certos tipos de luzes cintilantes ou elementos habituais na nossa vida quotidiana. Estas pessoas têm crises quando vêem certas imagens televisivas ou quando jogam alguns tipos de jogos de vídeo. Estes fenómenos podem acontecer mesmo em pessoas que não tenham antecedentes médicos ou que nunca tenham sido confrontados com uma crise de epilepsia. Caso você ou algum membro da sua família já tenha sentido sintomas ligados à epilepsia (crises ou perda de consciência) na presença de estímulos "luminosos", por favor consulte o seu médico antes de qualquer utilização deste produto.

Aconselhamos aos pais a supervisão dos seus filhos enquanto estes jogam jogos de vídeo. Caso você ou a criança sintam os seguintes sintomas: vertigens, problemas com a visão, contracção dos olhos ou dos músculos, perda de consciência, problemas de orientação, movimentos involuntários ou convulsões, por favor pare imediatamente de jogar e consulte um médico.

Precauções a ter em conta sempre que estiver a utilizar um videojogo.

Quando estiver a utilizar um videojogo que pode ser conectado ao aparelho de TV,

fique em pé ou sente relativamente longe do ecrã da TV, e tão longe quanto o fio lhe permitir.

Utilize de preferência videojogos com um ecrã pequeno. Evite jogar videojogos se estiver cansado ou com falta de sono.

Jogue sempre em um quarto bem iluminado.

Quando estiver a jogar videojogos descanse 10 ou 15 minutos por cada hora de jogo.

MANUTENÇÃO

Para limpar o jogo, utilize apenas um pano suave ligeiramente humedecido e sem qualquer tipo de detergente. Não exponha o jogo à luz directa do sol nem a qualquer outra fonte de calor.

Não molhe a unidade. Não desmonte nem deixe cair a unidade. Retire as pilhas caso o produto não seja utilizado durante um longo período de tempo.

GARANTIA

NOTA : Por favor guarde este manual, pois contém informações importantes. Este produto está coberto pela nossa garantia de 2 anos.

Para a utilização da garantia ou do serviço pós-venda, deverá dirigir-se ao seu revendedor, levando consigo o talão da compra. A nossa garantia cobre defeitos de material ou de montagem da responsabilidade do fabricante, excluindo qualquer deterioração proveniente do não cumprimento do modo de utilização ou de qualquer intervenção inoportuna sobre a unidade (como a desmontagem, exposição ao calor ou à humidade...).

Recomenda-se que guarde a caixa para uma futura referência. Na procura de uma constante melhoria, poderemos modificar as cores ou características do produto apresentadas na caixa. Não aconselhado a crianças com menos de 36 meses de idade, devido às pequenas peças desmontáveis, susceptíveis de serem engolidas.

Referência: IG500

© 2005 LEXIBOOK®

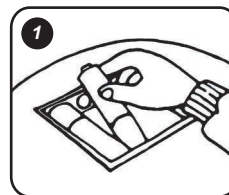
Italiano

INTRODUZIONE

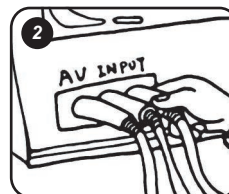
La console TV di Noddy: per un eccitante viaggio interattivo! Scopri 10 giochi di simulazione basati sul mondo di Noddy per ore e ore di divertimento. La console è progettata sia per bambini destrimani che mancini con una leva del cambio da entrambi i lati del volante. La console TV di Noddy è facile da collegare alle prese A/V del vostro televisore. Leggere le seguenti istruzioni per imparare a utilizzare il giocattolo.

GUIDA

Questo paragrafo spiega come impostare la console TV di Noddy e come giocare. Si raccomanda di leggere l'intera guida per istruzioni dettagliate sulle 10 attività e per le avvertenze di sicurezza.

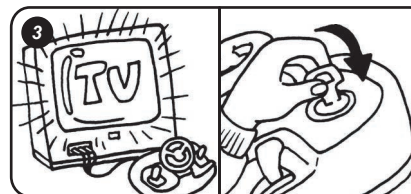


Inserire 4 batterie AA (non incluse) sul retro del giocattolo servendosi di un cacciavite.

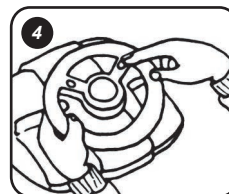


Inserire i cavi rosso e giallo sul retro della console a livello dei corrispondenti jack di ingresso video e audio del televisore.

Nota : nella confezione si trova una presa scart che consente il collegamento al televisore nel caso in cui non fosse dotato di presa AV (uscite rossa e gialla).



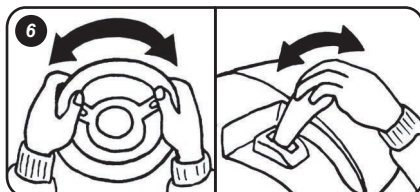
Accendere il televisore. Accendere la console di Noddy girando la chiavetta del motore in senso orario.



Premere il tasto Start per entrare nel menu delle attività.



5
Scegliere una delle 10 attività situate a livello dell'angolo inferiore sinistro dello schermo. Per fare ciò, girare il volante fino a quando il cerchio dell'attività prescelta non sarà evidenziato in marrone. Premere START per avviare l'attività prescelta.



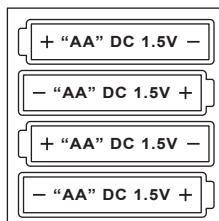
6
Per giocare, servirsi del volante e della leva del cambio

ALIMENTAZIONE

La console TV di Noddy funziona con 4 batterie alcaline da 1,5V $\text{---} \text{---}$ 2.25 Ah di tipo LR6 o AA (non incluse). **Questo gioco va alimentato servendosi unicamente delle batterie indicate.**

Installazione delle batterie

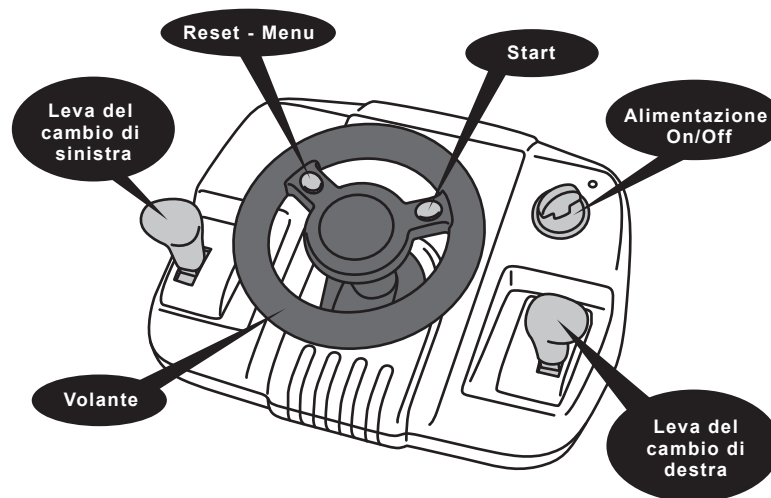
1. Aprire il coperchio dello scomparto batterie situato sul retro della console servendosi di un cacciavite.
2. Installare 4 batterie LR6 o AA alcaline rispettando le polarità indicate sul fondo dello scomparto batterie, come da diagramma.
3. Richiudere lo scomparto batterie e serrare la vite.



Non usare batterie ricaricabili. Le batterie non ricaricabili non devono essere ricaricate. Rimuovere il pacco batteria dal gioco prima di ricaricarlo. Il pacco batteria deve essere ricaricato esclusivamente sotto la supervisione di un adulto. Non mischiare tipi diversi di batterie o di pacchi batteria. Similmente, non mischiare batterie nuove o pacchi batteria nuovi con altri usati. Le batterie e i pacchi batteria devono essere installati osservando attentamente la polarità. Le batterie o i pacchi batteria usurati non devono essere lasciati nel gioco. Rimuoverli. Non cortocircuitare i terminali delle batterie o la batteria. Non buttare le batterie nel fuoco. Rimuovere le batterie se non si usa il gioco per molto tempo. Sostituire le batterie quando il suono diventa debole o il gioco non funziona.

ATTENZIONE : Se il prodotto presenta un difetto nel funzionamento o subisce delle scariche elettrostatiche, spegnere e accendere il prodotto utilizzando il tasto ON/OFF. Se il prodotto non funziona ancora correttamente, togliere e rimettere le pile o effettuare la procedura RESET.

ALLA SCOPERTA DELLA CONSOLE TV DI NODDY



- | | |
|------------------------------------|---|
| Start | Per accedere al menu delle attività dopo aver acceso il gioco, per entrare in un'attività, per giocare un'altra partita, per mettere in pausa il gioco. Premere una volta per mettere in pausa, premere nuovamente per tornare a giocare. |
| Reset - Menu | Premere per tornare al menu delle attività. |
| Alimentazione On/Off | Girare la chiavetta del motore in senso orario per accendere il gioco e in senso antiorario per spegnerlo. |
| Leva del cambio di sinistra | Spingere verso l'alto per accelerare/avanzare e verso il basso per frenare/andare in retromarcia. |
| Leva del cambio di destra | Spingere verso l'alto per accelerare/avanzare e verso il basso per frenare/andare in retromarcia. |
| Volante | Girare il volante per muoversi a sinistra o a destra. |

LISTA DELLE ATTIVITÀ

(1) Gara

Guida l'auto di Noddy attraverso Giocattolandia e raggiungi la stazione prima di restare senza carburante! Fai attenzione: la strada è piena di ostacoli quali pietre, rocce e giocattoli ...

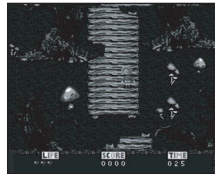
Usa il volante per andare a sinistra o a destra. Spingi la leva del cambio verso l'alto per accelerare e tirala verso il basso per arretrare.



(2) Ostacolo

Noddy si trova in un pericoloso viaggio attraverso la giungla per catturare Dritto e Gobbo. Si parte con 5 vite e un tempo limite di 40 secondi. Raccogli le monete d'oro lungo il sentiero per accumulare punti e rallentare il tempo (5 secondi extra per ogni moneta). Si perde una vita ogni volta che Noddy cade fuori dal sentiero. Per vincere, devi catturare Dritto e Gobbo e raggiungere il traguardo. Perdi la partita quando non ti restano più vite oppure il tempo scade.

Usa il volante per dirigere Noddy. Spingi la leva del cambio verso l'alto per far avanzare Noddy e tirala verso il basso per farlo arretrare.



(3) Rally

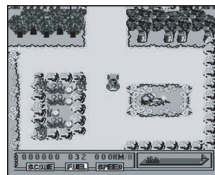
Noddy partecipa a un rally contro il tempo e gli avversari. L'auto di Noddy viene fermata per alcuni secondi quando scontra gli avversari oppure ostacoli quali le rocce. Usa il volante per guidare e la leva del cambio per regolare la velocità. La freccia indica che Noddy si sta avvicinando a una grande curva.



(4) Bouncy

Noddy deve salvare le palle rimbalzine dai goblin. Più palline si salvano maggiore sarà il punteggio. Devi aiutare Noddy a trovare la strada in un labirinto prima che esaurisca il carburante. Raccogli le stelle per ottenere carburante bonus.

Usa il volante per direzionare l'auto di Noddy. Spingi la leva del cambio verso l'alto per avanzare e tirala verso il basso per arretrare.



(5) Afferra le farfalle

Benvenuti a bordo dell'aeroplano di Noddy! Noddy deve pilotare l'aereo e raggiungere il traguardo prima che finisca il carburante. Raccogli le stelle per aumentare il punteggio e ottenere carburante extra. Dovete evitare di scontrare i palloni o gli uccelli; altrimenti, si perdono punti. Usa il volante per far muovere l'aereo a sinistra e a destra.

Spingi la leva del cambio verso l'alto per far volare l'aereo verso l'alto e tirala verso il basso per farlo volare verso il basso.

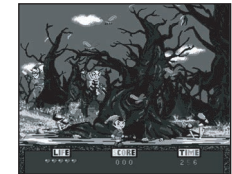


(6) Afferra le farfalle

Aiuta Noddy ad afferrare quante più farfalle è possibile.

Le farfalle volano su e giù. Si inizia con 5 vite a disposizione e si perde una vita ogni volta che Noddy non riesce ad afferrare 5 farfalle. Attenzione! Gobbo e Dritto cercheranno di farti perdere la concentrazione.

Usa il volante per far correre Noddy a sinistra o a destra. Spingi la leva del cambio verso l'alto per afferrare una farfalla.



(7) Lanciabanane

Noddy pilota il suo aeroplano e lascia cadere banane per Martha. Martha corre a terra. Dirigi l'aeroplano in modo che Martha possa afferrare le banane e riempire il suo cesto. Si perde una delle 5 vite ogni volta che 20 banane cadono a terra.

Usa il volante per far muovere l'aereo a sinistra e a destra. Spingi la leva del cambio verso l'alto per far cadere una banana.



(8) Palloncini

Aiuta Noddy a raccogliere quanti più palloncini è possibile entro il tempo limite. Si perde una vita ogni volta che 5 palloncini cadono a terra. Avete 5 vite a disposizione.

Usa il volante per far correre Noddy a sinistra o a destra.

Nota : in questo gioco la leva del cambio non ha funzioni.

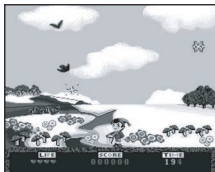


(9) Pupazzo di neve

Aiuta Noddy a fare un pupazzo di neve! Il pupazzo cresce quando Noddy afferra i fiocchi di neve. Perde una vita quando afferra 5 foglie o gocce di pioggia. Perde una vita anche se Noddy non riesce ad afferrare 5 fiocchi di neve. Avete 5 vite a disposizione.

Usa il volante per guidare Noddy a sinistra o a destra.

Nota : in questo gioco la leva del cambio non ha funzioni.

**(10) Maratona**

Le vie di Giocattolandia sono state chiuse al traffico per la maratona annuale. Noddy e i suoi amici vi partecipano! Aiuta Noddy a raggiungere il traguardo per primo. Noddy deve evitare di scontrare ceppi o altri corridori. In caso contrario perderà una delle sue 5 vite. Evitare gli altri ostacoli che rallentano Noddy. Raccogliere i fiori per ottenere vite extra. Usa il volante per guidare Noddy a sinistra o a destra. Spingi la leva del cambio verso l'alto per avanzare e tirala verso il basso per arretrare.

**AVVERTENZE SULL'EPILESSIA**

Leggere prima di un qualsiasi utilizzo di un videogioco da parte vostra o del vostro bambino. Determinate persone possono essere soggette a crisi epilettiche o a perdite di coscienza alla vista di determinati tipi di luci lampeggianti o di elementi frequenti presenti nell'ambiente quotidiano. Queste persone sono soggette a crisi guardando determinate immagini televisive o durante l'uso di videogiochi. Questi fenomeni possono apparire nonostante il soggetto non abbia dei precedenti o non sia mai stato colpito da crisi epilettiche. Nel caso in cui voi o un qualsiasi membro della vostra famiglia abbia presentato in passato sintomi legati all'epilessia (crisi o perdita di coscienza) in presenza di stimoli "luminosi" consultare un medico prima di utilizzare il giocattolo. Consigliamo ai genitori di prestare la massima attenzione durante l'uso dei videogiochi da parte dei bambini. Nel caso in cui voi o i vostri bambini presentiate i seguenti sintomi: vertigini, turbe della vista, contrazioni oculari o muscolari, perdita di coscienza, turbe dell'orientamento, movimento involontario o convulsioni, interrompere immediatamente il gioco e consultare un medico.

Precauzioni da rispettare quando si utilizzano videogiochi

Quando si usa un videogioco che può essere collegato ad uno schermo TV, restare, in piedi o seduti, ad una certa distanza dallo schermo, almeno per quanto consentito dal cavo di collegamento.

Usare preferibilmente videogiochi che hanno uno schermo piccolo. Evitare di giocare se si è stanchi o si è dormito poco. Assicurarsi che la stanza in cui si gioca sia ben illuminata. Quando si gioca, fare degli intervalli di 10-15 minuti ogni ora.

MANUTENZIONE

Per pulire il giocattolo, servirsi unicamente di un panno morbido leggermente inumidito con acqua, evitando qualsiasi prodotto detergente. Non esporre il giocattolo alla luce diretta del sole né ad altre sorgenti di calore. Non bagnare. Non smontare il giocattolo e non lasciarlo cadere. Estrarre le batterie in caso di mancato utilizzo per un lungo periodo di tempo.

GARANZIA

NOTA: conservare il presente libretto d'istruzioni in quanto contiene informazioni importanti. Questo prodotto è coperto dalla nostra garanzia di 2 anni.

Per servirsi della garanzia o del servizio di assistenza post vendita, rivolgersi al negoziante muniti di prova d'acquisto. La nostra garanzia copre i vizi di materiale o di montaggio imputabili al costruttore a esclusione di qualsiasi deterioramento causato dal mancato rispetto delle istruzioni d'uso o di qualsiasi intervento inadeguato sul prodotto (smontaggio, esposizione al calore o all'umidità...).

Si raccomanda di conservare la confezione per qualsiasi riferimento futuro. Nel nostro impegno costante volto al miglioramento dei nostri prodotti, è possibile che i colori e i dettagli dei prodotti illustrati sulla confezione differiscano dal prodotto effettivo. Non adatto a bambini di età inferiore a 36 mesi in quanto contiene piccole parti mobili che potrebbero essere ingoiate.

Riferimento: IG500
© 2005 LEXIBOOK®

EINLEITUNG

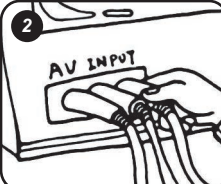
Noddys TV-Konsole: die Fahrt zu einer aufregenden und interaktiven Reise! Entdecke 10 Simulationsspiele mit vielen Stunden Unterhaltung aus Noddy's Welt. Die Konsole wurde sowohl für links- als auch für rechtshändige Kinder entwickelt und mit je einem Ganghebel an beiden Seiten des Lenkrads. Noddys TV-Konsole lässt sich einfach an die A/V-Ausgänge am Fernsehgerät anschließen. Bitte lies die folgenden Anleitungen aufmerksam durch, damit Du lernst, wie man dieses Spielzeug verwendet.

ERSTE SCHRITTE

In diesem Abschnitt werden die Einrichtung von Noddys TV-Konsole und die Spiele erläutert. Wir empfehlen, die vollständige Bedienungsanleitung zu lesen, da diese detaillierte Anleitungen zu den 10 Aktivitäten sowie Sicherheitshinweise enthält.

1

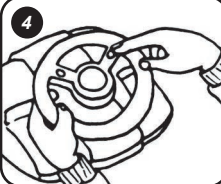

Legen Sie 4 AA-Batterien (nicht beliegend) in das Fach an der Rückseite des Geräts ein. Verwenden Sie dazu einen Schraubenzieher.

2



Verbinden Sie die farbigen Kabel an der Rückseite der TV-Konsole mit den entsprechend farbig codierten Video- und Audioeingängen an Ihrem Fernsehgerät. **Hinweis** : Dem Gerät liegt ein Scart-Anschluss bei, den Sie verwenden können, falls Ihr Fernsehgerät über keinen AV-Anschluss verfügen sollte.

3


Schalten Sie das Fernsehgerät ein. Um Noddys TV-Konsole einzuschalten, muss der Zündschlüssel im Uhrzeigersinn gedreht werden.

4


Mit der Start-Taste erfolgt der Zugriff auf das Aktivitätenmenü.

5


Die Auswahl aus den 10 Aktivitäten erfolgt unten rechts am Bildschirm. Dazu wird das Rad gedreht, bis die gewünschte Aktivität von einem braunen Kreis umgeben ist. Der Zugriff auf diese Aktivität erfolgt durch drücken von START.

6

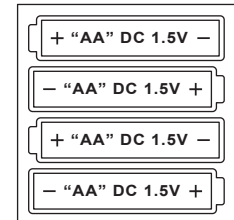

Die verschiedenen Aktivitäten werden mit dem Lenkrad und dem Ganghebel gespielt.

STROMVERSORGUNG

Noddys TV-Konsole arbeitet mit 4 Alkaline 1,5 V 2,25 Ah Batterien vom Typ LR6 oder AA (nicht beliegend). **Das Spiel darf nur mit den genannten Batterietypen betrieben werden.**

Einsetzen der Batterien

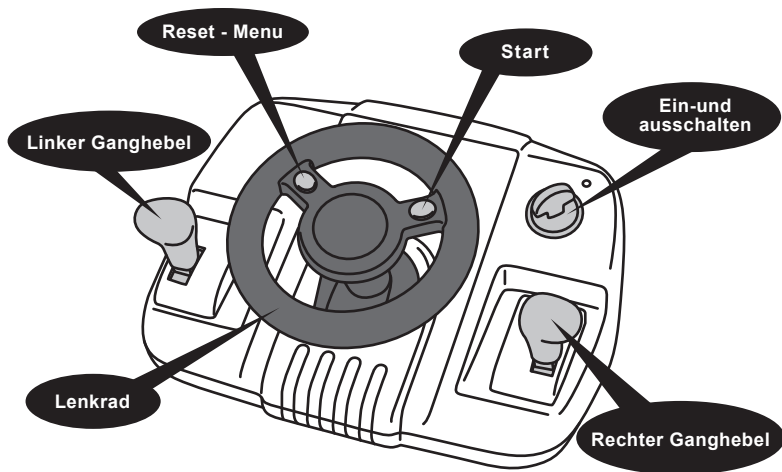
1. Öffnen Sie die Batteriefachabdeckung an der Rückseite der Konsole mit einem Schraubenzieher.
2. Legen Sie 4 x LR6 oder AA Alkaline-Batterien ein und beachten Sie dabei die Polaritätsmarkierungen an der Fachunterseite. Siehe hierzu die Abbildung auf der gegenüberliegenden Seite.
3. Schließen Sie die Batteriefachabdeckung und ziehen Sie die Schraube an.



Bitte verwenden Sie keine wiederaufladbare Batterien. Nicht wiederaufladbare Batterien dürfen nicht aufgeladen werden. Die Akkumulatoren des Spiels vor dem Aufladen herausnehmen. Die Akkumulatoren dürfen nur unter Aufsicht Erwachsener geladen werden. Batterien oder Akkumulatoren nicht mischen. Ferner, neue Batterien oder neue Akkumulatoren nicht mit gebrauchten mischen. Batterien und Akkumulatoren unter genauer Beachtung ihrer Polarität einsetzen. Gebrauchte Batterien oder Akkumulatoren sollten nicht im Spielzeug belassen werden. Bitte entfernen. Anschlussklemmen für Batterien oder Akkumulatoren nicht überbrücken. Batterien niemals ins Feuer werfen. Entfernen Sie die Batterien, wenn Sie das Spielzeug für längere Zeit nicht benutzen. Wenn der Sound schwächer wird oder das Spielzeug anfängt, nicht mehr direkt zu reagieren, deutet dieses ebenfalls darauf hin, dass es Zeit wird, neue Batterien einzusetzen.

HINWEIS: sollte das Gerät nicht mehr richtig funktionieren oder ein Elektrostatischer Stromschlag bekommen haben, schalten Sie das Gerät Aus und wieder Ein mit dem ON/OFF Knopf. Sollte dieses nicht helfen, nehmen Sie die Batterien raus, und/oder machen Sie eine RESET.

NODDYS TV-KONSOLE ENTDECKEN



Start	Zugriff auf das Aktivitätenmenü nach dem Einschalten des Spiels, Zugriff auf eine Aktivität, spielen einer weiteren Runde, Spielunterbrechung. Durch einmaliges Drücken wird das Spiel unterbrochen, durch erneutes Drücken kann das Spiel fortgesetzt werden.
<hr/>	
Reset - Menu	Drücken, um zum Aktivitätenmenü zurückzukehren.
<hr/>	
Ein- und ausschalten	Wenn der Züschlüssel im Uhrzeigersinn gedreht wird, schaltet sich das Spiel ein und entgegen dem Uhrzeigersinn schaltet es aus.
<hr/>	
Linker Ganghebel	Ziehe den Hebel nach oben, um zu beschleunigen und vorwärts zu fahren und ziehe ihn nach unten, um zu bremsen und rückwärts zu fahren.
<hr/>	
Rechter Ganghebel	Ziehe den Hebel nach oben, um zu beschleunigen und vorwärts zu fahren und ziehe ihn nach unten, um zu bremsen und rückwärts zu fahren.
<hr/>	
Lenkrad	Mit dem Rad steuerst Du nach links oder rechts.

AKTIVITÄTENLISTE

(1) Rennen

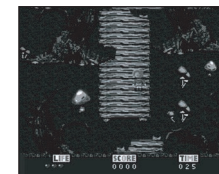
Fahre Noddys Auto durch Spielzeugland und erreiche rechtzeitig den Bahnhof, bevor das Benzin ausgeht. Achtung: Die Strasse ist voller Hindernisse, wie Steine, Felsen und Spielzeug...

Lenke mit dem Lenkrad nach rechts oder links. Ziehe den Ganghebel nach oben, um zu beschleunigen und nach unten, um rückwärts zu fahren.



(2) Hindernis

Noddy ist auf einer gefährlichen Reise in den Dschungel, um Herrn Schlaue und Gobbo zu fangen. Du beginnst mit 5 Leben und hast ein Zeitlimit von 40 Sekunden. Sammle die Goldmünzen auf dem Weg ein, um Punkte zu sammeln und die Zeitmessung zu verzögern (5 Zusatzsekunden für jede Münze). Jedes Mal, wenn Noddy den Weg verlässt, verlierst Du ein Leben. Um zu gewinnen, musst Du Herrn Schlaue und Gobbo fangen und die Ziellinie erreichen. Wenn Du keine Leben mehr hast oder die Zeit überschritten ist, hast Du das Spiel verloren. Ziehe den Ganghebel nach oben, damit Noddy vorwärts fährt und drücke ihn nach unten, damit er rückwärts fahren kann.



(3) Rallye

Noddy nimmt an einer Rallye gegen die Zeit und andere Mitfahrer teil. Wenn Noddy mit einem Gegner kollidiert oder gegen Hindernisse, wie Felsen fährt, wird sein Auto einige Sekunden angehalten. Reguliere deine Geschwindigkeit mit dem Lenkrad und dem Ganghebel. Der Pfeil weist darauf hin, dass Noddy sich einer großen Kurve nähert.



(4) Hüpfen

Noddy muss die Hüpfbälle vor den Kobolden retten. Je mehr hüpfende Bälle Du rettetest, um so mehr Punkte bekommst Du. Du musst Noddy helfen, seinen Weg durch das Labyrinth zu finden, bevor ihm das Benzin ausgeht. Wenn Du die Sterne auffängst, erhältst Du zusätzliches Benzin. Lenke Noddys Auto mit dem Steuerrad. Ziehe den Ganghebel nach oben, um zu beschleunigen und nach unten, um rückwärts zu fahren.



(5) Sky Race

Willkommen an Bord von Noddys Flugzeug! Noddy muss ein Flugzeug fliegen und die Ziellinie erreichen, bevor ihm der Treibstoff ausgeht. Fang die Sterne auf, um mehr Punkte und Zusatztreibstoff zu bekommen. Du darfst nicht mit den Ballons oder den Vögeln kollidieren, da Du dann Punkte verlierst. Steuere das Flugzeug mit dem Lenkrad nach rechts oder links.

Ziehe den Ganghebel nach oben, um das Flugzeug nach oben zu fliegen und drücke ihn nach unten, damit das Flugzeug abwärts fliegt.

**(6) Fang' die Schmetterlinge**

Hilf Noddy so viele Schmetterlinge wie möglich zu fangen.

Schmetterlinge fliegen nach oben und unten. Du beginnst mit 5 Leben und verlierst jedes Mal dann ein Leben, wenn es Noddy nicht gelingt, einen der 5 Schmetterlinge zu fangen. Achtung! Herr Schlauch & Gobbo versuchen deine Konzentration zu stören. Lenke Noddy mit dem Lenkrad nach links oder rechts. Ziehe den Ganghebel nach oben, um einen Schmetterling zu fangen.

**(7) Werfer**

Noddy fliegt sein Flugzeug und wirft Martha Bananen zu. Martha läuft am Boden entlang. Richte das Flugzeug so aus, dass Martha die Bananen fangen und ihren Korb füllen kann. Du verlierst immer dann eines deiner 5 Leben, wenn 20 Bananen auf den Boden fallen.

Steuere das Flugzeug mit dem Lenkrad nach links oder rechts. Ziehe den Ganghebel nach oben, um eine Banane abzuwerfen.

**(8) Ballons**

Hilf Noddy innerhalb des Zeitlimits so viele Ballons wie möglich zu fangen. Jedes Mal, wenn fünf Ballons zu Boden fallen, verlierst Du ein Leben. Du hast insgesamt 5 Leben.

Mit dem Lenkrad bewegst Du Noddy nach links oder rechts.

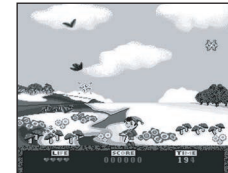
Hinweis : Bei diesem Spiel wird der Ganghebel nicht verwendet.

**(9) Schneemann**

Hilf Noddy einen Schneemann zu bauen! Wenn Noddy Schneeflocken fängt, wird der Schneemann größer. Du verlierst ein Leben, wenn Du 5 Blätter oder Regentropfen fängst. Wenn es Noddy nicht gelingen sollte 5 Schneeflocken zu fangen, verlierst Du ebenfalls ein Leben. Du startest mit 5 Leben.

Mit dem Lenkrad bewegst Du Noddy nach links oder rechts.

Hinweis : Bei diesem Spiel wird der Ganghebel nicht verwendet.

**(10) Marathon**

Die Strassen von Spielzeugland wurden wegen des jährlich stattfindenden Marathons für den Verkehr gesperrt. Noddy und seine Freunde nehmen teil! Hilf Noddy, als erster die Ziellinie zu erreichen. Noddy darf nicht in die Blöcke oder in andere Läufer laufen. Sonst verlierst Du eines deiner 5 Leben. Vermeide den Zusammenstoß mit Hindernissen, die Noddy langsam machen. Pflücke die Blumen, um ein weiteres Leben zu erhalten. Mit dem Lenkrad bewegst Du Noddy nach links oder rechts. Zieh den Ganghebel nach oben, um Noddy vorwärts zu bewegen, drücken ihn nach unten, um rückwärts zu gehen.

**EPILEPSIE-WARNUNG**

Bitte lesen Sie diesen Hinweis, bevor Sie selbst ein Videospielzeug benutzen oder Ihre Kinder damit spielen lassen.

Bei gewissen Personen kann es zu epileptischen Anfällen oder Bewusstseinsstörungen kommen, wenn sie bestimmten Blitzlichtern oder Lichteffekten im täglichen Leben ausgesetzt werden. Diese Personen können beim Anblick von gewissen Bildschirmfrequenzen oder bei Benutzung gewisser Videospiele einen Anfall erleiden. Dieses Phänomen kann selbst dann auftreten, wenn die betroffene Person keine medizinische Vorgeschichte aufweist oder bisher noch niemals einen epileptischen Anfall erlitten hat. Falls bei Ihnen oder einem Ihrer Familienmitglieder unter Einwirkung von Blitzlichtern bereits mit Epilepsie zusammenhängende Symptome (Anfälle oder Bewusstseinsverlust) aufgetreten sind, wenden Sie sich bitte an Ihren Arzt, bevor Sie das Spiel benutzen. Eltern sollten ihre Kinder bei der Benutzung von Videospiele beaufsichtigen. Sollte bei Ihnen oder Ihrem Kind während der Benutzung eines Videospiele Symptome wie Schwindelgefühl, Sehstörungen, Augen-oder Muskelzucken, Bewusstseinsverlust, Desorientiertheit oder jegliche Art von unfreiwilligen Bewegungen bzw. Krämpfen auftreten, so beenden Sie SOFORT das Spiel und ziehen Sie Ihren Arzt zu Rate.

Vorkehrungen, die bei Videospielen in jedem Fall zu treffen sind

Wenn Sie eine Spielkonsole benutzen, die an den Bildschirm Ihres Fernsehgerätes angeschlossen werden kann, setzen oder stellen Sie sich bitte relativ weit vom Bildschirm entfernt, und zwar so weit, wie es die Länge des Kabels erlaubt.

Machen Sie vorrangig solche Videospiele, die an einem kleinen Bildschirm gespielt werden können. Verzichten Sie auf Videospiele, wenn Sie müde sind oder Ihnen Schlaf fehlt.

Stellen Sie bitte sicher, dass Sie in einem Raum spielen, der hell oder gut ausgeleuchtet ist.

Wenn Sie Videospiele machen, sollten Sie jede Stunde eine Pause von 10 bis 15 Minuten einlegen.

FLEGE UND WARTUNG

Verwenden Sie zur Reinigung des Spielzeugs nur ein weiches, leicht angefeuchtetes Tuch und niemals Reinigungsmittel. Setzen Sie das Spielzeug nicht direkter Sonnenbestrahlung oder anderen Hitzequellen aus. Bringen Sie es auf keinen Fall mit Nässe in Berührung.

Nehmen Sie es nicht auseinander und lassen Sie es nicht fallen. Entnehmen Sie die Batterien, falls das Spielzeug über einen längeren Zeitraum hinweg nicht in Gebrauch ist.

GARANTIE

Anmerkung: Bitte bewahren Sie diese Bedienungsanleitung auf, da sie wichtige Hinweise enthält. Dieses Produkt hat 2 Jahre Garantie.

Für jede Inanspruchnahme der Garantie oder des Kundendienstes, kontaktieren Sie bitte Ihren Einzelhändler unter Vorlage der Einkaufsquittung. Unsere Garantie deckt Materialschäden oder Installationsfehler, die auf den Hersteller zurückzuführen sind. Nicht eingeschlossen sind Schäden, die durch Missachtung der Bedienungsanleitung oder auf unsachgemäße Behandlung (wie z. B. unbefugtes Öffnen, Aussetzen von Hitze oder Feuchtigkeit, usw.) zurückzuführen sind.

Wir empfehlen, die Verpackung für spätere Konsultationen aufzubewahren. Bedingt durch unser ständiges Bemühen nach Verbesserung, kann das Produkt möglicherweise in Farben und Details von der Verpackungsabbildung abweichen. Nicht für Kinder unter 36 Monaten geeignet, da es kleine, abnehmbare Einzelteile enthält, die verschluckt werden könnten.

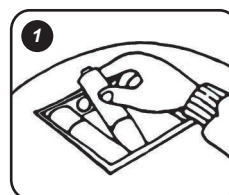
Referenznummer: IG500
© 2005 LEXIBOOK®

Nederlands**INLEIDING**

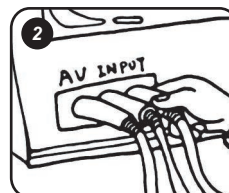
Noddy's TV Console: voor een opwindend en interactief reisje! Ontdek 10 simulatie spelletjes gebaseerd op de wereld van Noddy, voor uren speelplezier. De console is ontworpen zowel voor linkshandige als voor rechtshandige kinderen met een versnellingsknuppel aan beide zijden van het stuurwiel. Noddy's TV Console kan je gemakkelijk aansluiten met de A/V contacten aan jouw TV. Gelieve de onderstaande richtlijnen te lezen om te leren hoe je dit speelgoed moet gebruiken.

STARTKLAAR MAKEN

Dit hoofdstuk legt je uit hoe je de Noddy's TV console moet opstellen en hoe je de spelletjes moet spelen. Het is aangeraden de volledige handleiding door te lezen voor gedetailleerde instructies over de 10 activiteiten en voor veiligheidsmaatregelen.

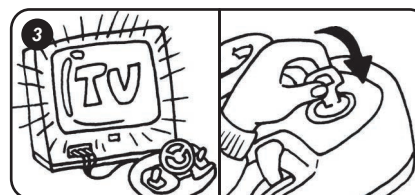


Steek 4 AA-batterijen (niet bijgeleverd) in het vak aan de achterkant van het speelgoed, door middel van een schroevendraaier.

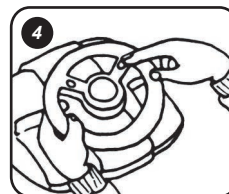


Steek de gele en rode draden van de TV console in de overeenstemmende gekleurde video- en audiocontacten van jouw TV-set.

Opmerking : Je zal in de verpakking een scartabel vinden die de verbinding met de TV mogelijk maakt indien de TV geen AV-verbinding heeft (rode en gele contacten).



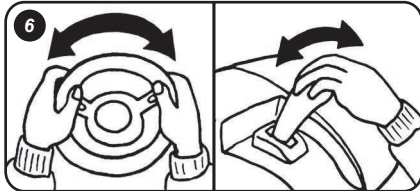
Zet jouw TV aan.
Zet Noddy's TV console aan door de contactsleutel met de klok mee te draaien.



Druk op de Start-toets om het activiteitenmenu te openen.

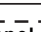


5 Kies één van de 10 activiteiten in de linkerhoek onderaan het scherm. Om dit te doen, draai je het wiel tot de cirkel van die activiteit in het bruin wordt verlicht. Om deze activiteit te openen, druk op START.



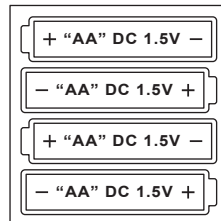
6 Om de verschillende activiteiten te spelen, gebruik je het stuurwiel en de versnellingsknuppel.

STROOMTOEVOER

Noddy's TV Console werkt met 4 x 1,5V  2,25 Ah alkaline batterijen van het type LR6 of AA (niet bijgeleverd). **Dit spel mag alleen worden gebruikt met deze specifieke batterijen.**

De batterijen insteken

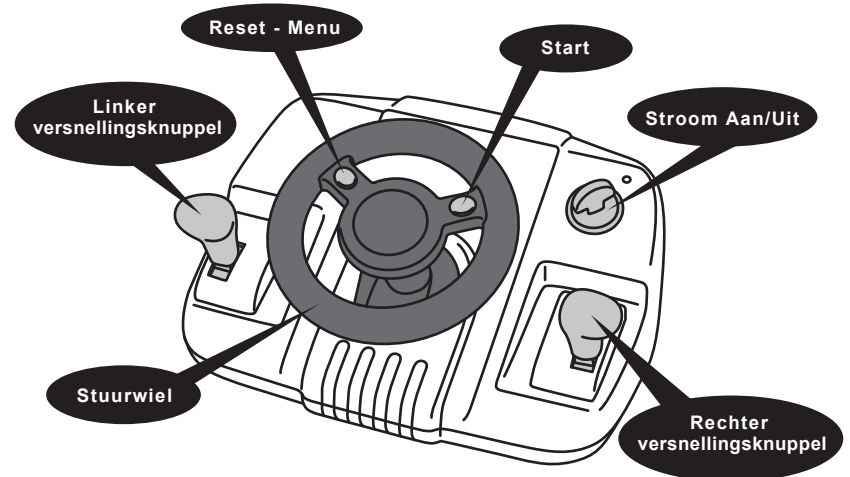
1. Gebruik een schroevendraaier en open het deksel van het batterijvak aan de achterkant van de console.
2. Steek 4 x LR6 of AA alkaline batterijen erin, rekening houdend met de polariteit, aangeduid op de bodem van het batterijvak en zoals weergegeven op het hiernaast afgebeelde diagram.
3. Sluit het batterijvak en draai de schroef vast.



Gebruik geen oplaadbare batterijen. Probeer nooit gewone (niet oplaadbare) batterijen te herladen. Verwijder het batterijpakket uit het toestel alvorens de batterijen op de laden. Het batterijpakket mag alleen onder toezicht van een volwassene opgeladen worden. Meng geen batterijen of batterijpakketten van verschillende types. Gebruik eveneens geen oude en nieuwe batterijen onderling met elkaar. Batterijen en batterijpakketten moeten voorzichtig ingestoken worden volgens hun polariteit. Lege batterijen of batterijpakketten mogen niet in het spel blijven zitten. Gelieve deze eruit te nemen. Veroorzaak geen kortsluiting aan de terminals van de batterijen. Gooi batterijen nooit in open vuur. Indien je het spel voor langere tijd niet zal gebruiken, neem de batterijen uit het spel. Wanneer het geluid verzwakt of het spel niet reageert, vervang dan de batterijen.

WAARSCHUWING: Indien het toestel slecht werkt of een elektrische schok ondergaat, schakel het toestel uit en terug aan door middel van de AAN/UIT-toets. Indien dit het probleem niet verhelpt, verwijder de batterijen en/of voer een Reset procedure uit.

NODDY'S TV CONSOLE ONTDEKKEN



- | | |
|------------------------------------|--|
| Start | Om het activiteitenmenu binnen te gaan nadat het spel aan staat, om een activiteit te openen, om een ander rondje te spelen, om het spel te pauzeren. Druk eenmaal om het spel te pauzeren, druk nogmaals om terug te keren naar het spel. |
| Reset - Menu | Druk hierop om terug te keren naar het activiteitenmenu. |
| Stroom Aan/Uit | Draai de contactsleutel met de klok mee om het spel aan te zetten en tegen de klok in om het uit te zetten. |
| Linker versnellingsknuppel | Trek omhoog om te versnellen/voorwaarts te bewegen en duw naar beneden om te remmen/achterwaarts te bewegen. |
| Rechter versnellingsknuppel | Trek omhoog om te versnellen/voorwaarts te bewegen en duw naar beneden om te remmen/achterwaarts te bewegen. |
| Stuurwiel | Draai aan het wiel om links en rechts te bewegen. |

LIJST MET ACTIVITEITEN

(1) Racing

Rijd doorheen Speelgoedland in Noddy's wagentje en bereik het treinstation vooraleer je zonder benzine valt! Opgelet: de weg is vol met hindernissen zoals stenen, rotsen en speelgoed...

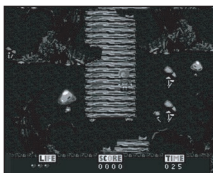
Draai aan het stuurwiel om links of rechts te bewegen. Trek de versnellingsknuppel omhoog om te versnellen en omlaag om achteruit te bewegen.



(2) Hindernis

Noddy maakt een gevaarlijke reis in de jungle waar hij Sly en Gobbo wil vangen. Je begint met 5 levens en een tijdslimiet van 40 seconden. Verzamel onderweg de gouden muntstukken om punten te scoren en de timer te stoppen (5 extra seconden per muntstuk). Je verliest een leven telkens Noddy van de baan valt. Om te winnen, moet je Sly en Gobbo vangen en de finish bereiken. Je verliest het spel als je geen levens meer hebt of als de tijd is afgelopen.

Gebruik het stuurwiel om Noddy te begeleiden. Trek de versnellingsknuppel omhoog om voorwaarts te bewegen en omlaag om achterwaarts te bewegen.



(3) Rally

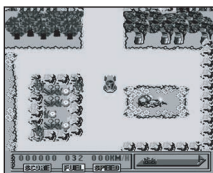
Noddy neemt deel aan een autorally tegen de tijd en tegenspelers. Noddy's wagentje stopt voor enkele seconden als hij tegen andere spelers aanrijdt of een hindernis raakt zoals stenen. Gebruik het stuurwiel om te rijden en de versnellingsknuppel om jouw snelheid aan te passen. De pijl duidt aan dat Noddy een grote bocht nadert.



(4) Bouncy

Noddy moet de kaatsende balletjes uit de handen van de boze kabouters houden. Hoe meer balletjes je kan redden, des te meer punten je verdient. Je moet Noddy helpen zijn weg te vinden in een doolhof alvorens hij zonder benzine valt. Verzamel sterretjes om bonus benzine te krijgen.

Draai aan het stuurwiel om Noddy's wagentje te besturen. Trek de versnellingsknuppel omhoog om voorwaarts te rijden en omlaag om achterwaarts te rijden.



(5) Luchtrace

Welkom aan boord van Noddy's vliegtuigje! Noddy moet zijn vliegtuigje besturen en de finish bereiken alvorens hij zonder benzine valt. Verzamel de sterretjes om jouw score te verhogen en extra benzine te krijgen. Je moet wel proberen om niet tegen de ballonnen of vogels te vliegen, anders verlies je punten. Draai aan het stuurwiel om het vliegtuigje links en rechts te bewegen.

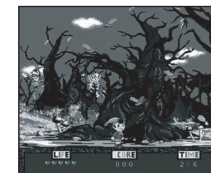
Trek de versnellingsknuppel omhoog om te stijgen en omlaag om te dalen.



(6) Vang de vlinders

Help Noddy zo veel mogelijk vlindertjes te vangen. De vlindertjes vliegen op en neer. Je start met 5 levens en verliest een leven telkens Noddy er niet in slaagt om 5 vlindertjes te vangen. Maar opgelet! Sly & Gobbo zullen proberen jouw aandacht weg te trekken.

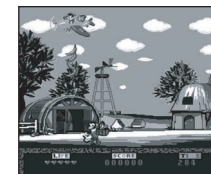
Draai aan het wiel om Noddy links en rechts te laten bewegen. Trek de versnellingsknuppel omhoog om een vlindertje te vangen.



(7) Lanceren

Noddy vliegt met zijn vliegtuigje en laat bananen vallen voor Martha. Martha staat op de grond. Plaats het vliegtuigje zodanig dat Martha de bananen kan opvangen en haar mandje kan vullen. Je verliest één van je 5 levens telkens er 20 bananen op de grond vallen.

Draai aan het wiel om het vliegtuigje links en rechts te bewegen. Trek de versnellingsknuppel omhoog om een banaan te laten vallen.



(8) Ballonnen

Help Noddy zoveel mogelijk ballonnen te vangen binnen de tijdslimiet. Je verliest een leven telkens er 5 ballonnen op de grond vallen. Je hebt een totaal van 5 levens.

Draai aan het wiel om Noddy links en rechts te bewegen.

Opmerking: in dit spel heeft de versnellingsknuppel geen functie.

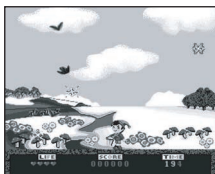


(9) Sneeuwman

Help Noddy een sneeuwman maken! De sneeuwman wordt groter telkens Noddy sneeuwvlokken opvangt. Je verliest een leven wanneer je 5 bladeren of regendruppels vangt. Je verliest eveneens een leven als Noddy er niet slaagt 5 sneeuwvlokken op te vangen. Je hebt 5 levens om te starten.

Draai aan het wiel om Noddy links en rechts te bewegen.

Opmerking : in dit spel heeft de versnellingsknuppel geen functie.

**(10) Marathon**

De straten van Speelgoedland zijn afgesloten voor het verkeer omwille van de jaarlijkse marathon. Noddy en zijn vriendjes doe nook mee aan de marathon! Help Noddy als eerste de finish te bereiken. Noddy moet opletten om niet tegen obstructies of andere lopers aan te botsen. Anders verlies je één van je 5 levens. Vermijd ook andere hindernissen want zij doen Noddy vertragen. Neem een bloemetje vast om een extra leven te winnen. Draai aan het wiel om Noddy links en rechts te bewegen. Trek de versnellingsknuppel omhoog om vooruit te lopen en omlaag om achteruit te lopen.

**WAARSCHUWING VOOR EPILEPSIE**

Moet door jou of jouw kind gelezen worden alvorens een videospel te gebruiken. Sommige mensen kunnen aanvallen van epilepsie krijgen of het bewustzijn verliezen bij het zien van bepaalde flitsende lichten of frequente bewegingen in onze dagelijkse omgeving. Deze mensen stellen zich bloot aan dergelijke aanvallen bij het bekijken van bepaalde televisiebeelden of bij het spelen van bepaalde videospelen. Dit fenomeen kan ook plaatsvinden zonder voorafgaande medische verschijning of zonder enige voorafgaande aanval van epilepsie. Indien jezelf of iemand van je familie reeds symptomen van epilepsie (aanval of bewustzijnsverlies) heeft ervaren bij het zien van "licht"stimulaties, gelieve uw dokter te raadplegen alvorens dit spel te gebruiken.

Wij raden de ouders aan om aandachtig hun kinderen te observeren tijdens het spelen van een videospel. Indien jijzelf of je kind de volgende symptomen vertonen: duizeligheid, problemen van het zicht, oog- of spiersamentrekkingen, oriëntatieproblemen, ongecontroleerde bewegingen of stuip trekkingen, gelieve onmiddellijk het spel te stoppen en uw dokter te raadplegen.

Voorzorgsmaatregelen die je bij het gebruik van video games altijd in acht moet nemen.

Wanneer je een video game speelt met een TV-scherm kan verbonden worden, ga altijd op een relatieve verre afstand van het scherm zitten of staan en zo ver als de verbindingsdraad het toelaat.

Gebruik het liefst video games met een klein scherm. Speel geen video games wanneer je moe bent of niet lang hebt geslapen.

Zorg ervoor dat de ruimte waarin je speelt voldoende verlicht is.

Wanneer je video games speelt, neem elke 10 tot 15 minuten een onderbreking.

ONDERHOUD

Om het speelgoed te reinigen, gebruik je alleen een zachte, licht vochtige doek. Alle detergents zijn verboden. Stel het spel niet bloot aan direct zonlicht of eender welke hittebron. Maak het spel niet nat. Haal het niet uit elkaar en laat het niet vallen.

Indien je het spel voor langere tijd niet gebruikt, haal de batterijen eruit.

GARANTIE

OPMERKING: gelieve deze handleiding te bewaren aangezien het belangrijke informatie bevat. Het product is gedekt door onze 2 jaar garantie.

Voor alle herstellingen tijdens de garantie of naverkoopsdienst, moet je je richten tot de verkoper met een aankoopbewijs. Onze garantie geldt voor al het materiaal en de montage van de fabrikant, exclusief alle schade veroorzaakt door het niet respecteren van onze gebruiksaanwijzing (zoals uit elkaar halen, blootstellen aan hitte of vochtigheid....). Wij raden aan de verpakking te bewaren voor enige referentie in de toekomst.

In onze poging voor constante verbetering, is het mogelijk dat kleuren en details van dit product lichtjes verschillen van deze op de verpakking. Niet geschikt voor kinderen onder 36 maanden daar er kleine losse onderdeeljes aanwezig zijn.

Referentie : IG500

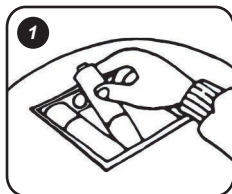
© 2005 LEXIBOOK®

ΕΙΣΑΓΩΓΗ

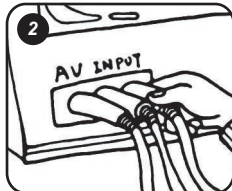
Κονσόλα τηλεόρασης Νόντι : Για ένα συναρπαστικό και διαδραστικό ταξίδι! Ανακαλύψτε 10 παιχνίδια προσομοίωσης που βασίζονται στον Κόσμο του Νόντι, για αμέτρητες ώρες ψυχαγωγίας. Η κονσόλα είναι σχεδιασμένη για αριστερόχειρες και δεξιόχειρες, με λεβιέ ταχυτήτων και στις δύο πλευρές του τιμονιού. Είναι εύκολο να συνδέσετε την κονσόλα Νόντι στις υποδοχές A/V (ήχου/εικόνας) πάνω στη συσκευή της τηλεόρασής σας. Παρακαλούμε διαβάστε τις παρακάτω οδηγίες για να μάθετε πώς να χρησιμοποιήσετε αυτό το παιχνίδι.

ΟΔΗΓΟΣ ΕΚΚΙΝΗΣΗΣ

Αυτή η ενότητα εξηγεί πώς να ετοιμάσετε την κονσόλα τηλεόρασης Νόντι και να παίξετε τα παιχνίδια. Συνιστούμε να διαβάσετε ολόκληρο τον οδηγό χρήσης για λεπτομερείς οδηγίες για τις 10 δραστηριότητες και τις προειδοποιήσεις σχετικά με την ασφάλεια.



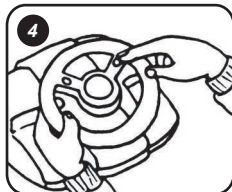
1 Βάλτε 4 μπαταρίες AA (δεν περιλαμβάνονται) στο πίσω μέρος του παιχνιδιού χρησιμοποιώντας ένα καταβίδι.



2 Συνδέστε το κίτρινο και το κόκκινο καλώδιο, που βρίσκονται στο πίσω μέρος της κονσόλας, στις υποδοχές με τα αντίστοιχα χρώματα για την είσοδο εικόνας και ήχου στη συσκευή της τηλεόρασής σας. **Σημείωση :** Μέσα στο κουτί θα βρείτε ένα καλώδιο SCART για σύνδεση στην τηλεόρασή σας σε περίπτωση που δεν έχετε σύνδεση AV (κόκκινη και κίτρινη έξοδο).



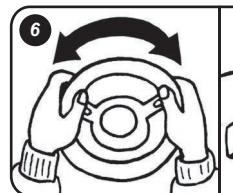
3 Ανοίξτε την τηλεόρασή σας. Ανοίξτε την κονσόλα Νόντι γυρίζοντας το κλειδί της μηχανής προς τα δεξιά.



4 Πατήστε το πλήκτρο Start (Εκκίνηση) για να μπειτε στο μενού δραστηριοτήτων.



5 Διαλέξτε μία από τις 10 δραστηριότητες που βρίσκονται στην κάτω αριστερή γωνία της οθόνης. Αυτό γίνεται γυρίζοντας το τιμόνι μέχρις ότου ο κύκλος της δραστηριότητας που θέλετε γίνει καφετής. Για να μπειτε στη δραστηριότητα, πατήστε START.



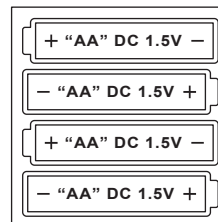
6 Για να παίξετε τις διάφορες δραστηριότητες, χρησιμοποιήστε το τιμόνι και τον λεβιέ ταχυτήτων.

ΤΡΟΦΟΔΟΣΙΑ

Η κονσόλα τηλεόρασης Νόντι λειτουργεί με 4 αλκαλικές μπαταρίες 1.5V — 2.25 Ah τύπου LR6 ή AA (δεν περιλαμβάνονται). **Η τροφοδοσία αυτού του παιχνιδιού πρέπει να γίνεται μόνο τις καθορισμένες μπαταρίες.**

Τοποθέτηση των μπαταριών

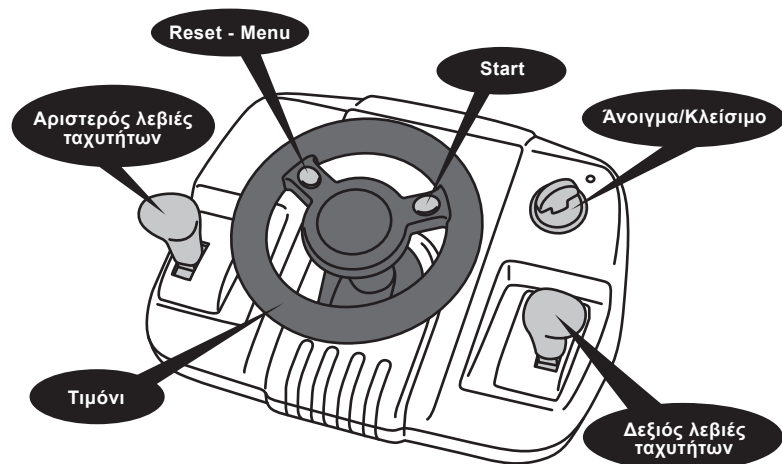
1. Ανοίξτε το καπάκι του διαμερίσματος μπαταριών που βρίσκεται στο πίσω μέρος της κονσόλας, χρησιμοποιώντας ένα καταβίδι.
2. Βάλτε μέσα 4 αλκαλικές μπαταρίες LR6 ή AA προσέχοντας την πολικότητα που φαίνεται στο κάτω μέρος του διαμερίσματος μπαταριών και σύμφωνα με το απέναντι διάγραμμα.
3. Κλείστε πάλι το διαμέρισμα μπαταριών και σφίξτε τη βίδα.



Οι μη επαναφορτιζόμενες μπαταρίες δεν πρέπει να επαναφορτίζονται. Οι επαναφορτιζόμενες μπαταρίες πρέπει να αφαιρούνται από το παιχνίδι πριν φορτιστούν (αν είναι αφαιρούμενες). Οι επαναφορτιζόμενες μπαταρίες πρέπει να φορτίζονται μόνο κάτω από την επίβλεψη ενήλικου ατόμου (αν είναι αφαιρούμενες). Δεν πρέπει να μπαίνουν μαζί μπαταρίες διαφορετικού τύπου ή νέες με χρησιμοποιημένες. Πρέπει να χρησιμοποιούνται μόνο μπαταρίες του ίδιου ή ισοδύναμου τύπου με αυτόν που συνιστάται. Οι μπαταρίες πρέπει να μπαίνουν με τη σωστή πολικότητα. Οι μπαταρίες που έχουν εξαντληθεί πρέπει να αφαιρούνται από το παιχνίδι. Οι ακροδέκτες της τροφοδοσίας δεν πρέπει να βραχυκυκλώνονται. Παρακαλούμε φυλάξτε τη συσκευασία γιατί περιέχει πληροφορίες που μπορούν να χρειαστούν στο μέλλον. Η τροφοδοσία αυτού του παιχνιδιού πρέπει να γίνεται μόνο τις καθορισμένες μπαταρίες.

ΠΡΟΕΙΔΟΠΟΙΗΣΗ : Αν η συσκευή δεν λειτουργεί καλά ή δεχτεί στατικό ηλεκτρισμό, σβήστε τη συσκευή και ανάψτε την πάλι, χρησιμοποιώντας το κουμπί ON/OFF. Αν αυτό δεν έχει αποτέλεσμα, βγάλτε τη μπαταρία και/ή κάντε επαναφορά με το Reset.

ΑΝΑΚΑΛΥΨΤΕ ΤΗΝ ΚΟΝΣΟΛΑ ΤΗΛΕΟΡΑΣΗΣ ΝΟΝΤΙ



Πλήκτρο Start (Εκκίνηση)

Για να μπειτε στο μενού δραστηριοτήτων αφού ανοίξετε το παιχνίδι, για να μπειτε σε μια δραστηριότητα, για να παίξετε άλλον έναν γύρο, για να σταματήσετε προσωρινά το παιχνίδι. Πατήστε το μία φορά για προσωρινή παύση, και πάλι άλλη μία για να συνεχίσετε να παίζετε.

Πλήκτρο Reset - Menu (Επιλογή)

Πατήστε το για να επιστρέψετε στο μενού δραστηριοτήτων.

Άνοιγμα/Κλείσιμο

Γυρίστε το κλειδί της μηχανής προς τα δεξιά για να ξεκινήσετε τη λειτουργία του παιχνιδιού και προς τα δεξιά για να διακόψετε τη λειτουργία του.

Αριστερός Λεβιές ταχυτήτων

Τραβήξτε τον προς τα πάνω για επιτάχυνση ή κίνηση προς τα μπρος και προς τα κάτω για φρενάρισμα ή κίνηση προς τα πίσω.

Δεξιός Λεβιές ταχυτήτων

Τραβήξτε τον προς τα πάνω για επιτάχυνση ή κίνηση προς τα μπρος και προς τα κάτω για φρενάρισμα ή κίνηση προς τα πίσω.

Τιμόνι

Γυρίστε το τιμόνι για να στρίψετε αριστερά ή δεξιά.

ΛΙΣΤΑ ΔΡΑΣΤΗΡΙΟΤΗΤΩΝ

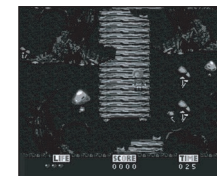
(1) Αγώνας αυτοκινήτων

Οδηγήστε το αυτοκίνητο του Νόντι μέσα στην Παιχνιδούπολη και φτάστε στον σιδηροδρομικό σταθμό προτού μείνετε από βενζίνη! Προσέξτε: Ο δρόμος είναι γεμάτος εμπόδια, όπως πέτρες, βράχια και παιχνίδια ... Στρίψτε το τιμόνι για να πάτε αριστερά ή δεξιά. Τραβήξτε τον λεβιέ ταχυτήτων προς τα πάνω για να επιταχύνετε και προς τα κάτω για να κάνετε πίσω.



(2) Εμπόδιο

Ο Νόντι κάνει ένα επικίνδυνο ταξίδι μέσα στη ζούγκλα για να πιάσει τον Σλάι και τον Γκόμπο. Ξεκινάτε με 5 ζωές και ένα χρονικό όριο 40 δευτερολέπτων. Μαζέψτε τα χρυσά νομίσματα που βρίσκετε στον δρόμο για να πάρετε πόντους και να καθυστερήσετε το χρονόμετρο (5 δευτερόλεπτα παραπάνω για κάθε νόμισμα). Χάνετε μια ζωή κάθε φορά που ο Νόντι βγαίνει από τον δρόμο. Για να κερδίσετε, πρέπει να πιάσετε τον Σλάι και τον Γκόμπο και να φτάσετε στη γραμμή τερματισμού. Χάνετε το παιχνίδι όταν δεν έχουν μείνει άλλες ζωές ή τελειώσει ο χρόνος. Χρησιμοποιήστε το τιμόνι για να κατευθύνετε τον Νόντι. Τραβήξτε τον λεβιέ ταχυτήτων προς τα πάνω για να πάει ο Νόντι μπρος και προς τα κάτω για να πάει πίσω.



(3) Ράλι

Ο Νόντι συμμετέχει σε ένα αυτοκινητιστικό ράλι με αντιπάλους τον χρόνο και άλλους οδηγούς. Το αυτοκίνητο του Νόντι σταματάει για μερικά δευτερόλεπτα όταν πέσει πάνω σε άλλους οδηγούς ή εμπόδια, όπως βράχους. Χρησιμοποιήστε το τιμόνι για να οδηγήσετε και τον λεβιέ ταχυτήτων για να ρυθμίσετε την ταχύτητά σας. Το βέλος δείχνει ότι ο Νόντι πλησιάζει σε μεγάλη στροφή του δρόμου.



(4) Ζωηρές μπάλες

Ο Νόντι πρέπει να προστατέψει από τους καλικάντζαρους τις μπάλες που κάνουν γκελ. Όσες περισσότερες ζωηρές μπάλες σώσετε, τόσους περισσότερους πόντους θα κάνετε. Πρέπει να βοηθήσετε τον Νόντι να βρει την έξοδο μέσα από έναν λαβύρινθο προτού μείνει από βενζίνη. Μαζέψτε άστρα για να πάρετε έξτρα βενζίνη. Στρίψτε το τιμόνι για να οδηγήσετε το αυτοκίνητο του Νόντι. Τραβήξτε τον λεβιέ ταχυτήτων προς τα πάνω για να πάει προς τα μπρος ή προς τα κάτω για να πάει προς τα πίσω.

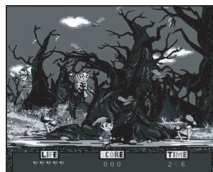


(5) Αγώνας στους αιθέρες

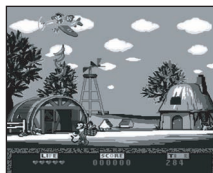
Καλωσήλατε στο αεροπλάνο του Νόντι! Ο Νόντι πρέπει να πετάξει με το αεροπλάνο του και να φτάσει στη γραμμή τερματισμού πριν τελειώσει η βενζίνη. Μαζέψτε άστρα για να αυξήσετε το σκορ σας και να πάρετε λίγη έστρα βενζίνη. Θα πρέπει να αποφύγετε να πέσετε πάνω στα αερόστατα και τα πουλιά. Αλλιώς, χάνετε πόντους. Γυρίστε το τιμόνι για να στρίψει το αεροπλάνο αριστερά ή δεξιά. Τραβήξτε τον λεβιέ ταχυτήτων προς τα πάνω για να πετάξει το αεροπλάνο προς τα πάνω, και προς τα κάτω για να πετάξει προς τα κάτω.

**(6) Πιάστε τις πεταλούδες**

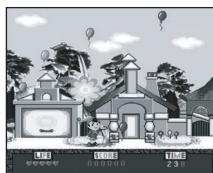
Βοηθήστε τον Νόντι να πιάσει όσο πιο πολλές πεταλούδες μπορεί. Οι πεταλούδες πετούν πάνω και κάτω. Ξεκινάτε με 5 ζωές και χάνετε μία ζωή κάθε φορά που ο Νόντι δεν μπορεί να πιάσει 5 πεταλούδες. Προσέξτε! Ο Σλάι και ο Γκόμπο θα προσπαθήσουν να σας αποσπάσουν την προσοχή. Στρίψτε το τιμόνι για να κάνετε τον Νόντι να τρέξει αριστερά ή δεξιά. Τραβήξτε τον λεβιέ ταχυτήτων προς τα πάνω για να πιάσει μια πεταλούδα.

**(7) Εκτοξευτήρας**

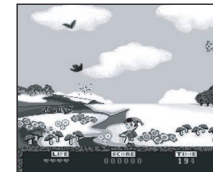
Ο Νόντι πετάει με το αεροπλάνο του και ρίχνει μπανάνες στη Μάρθα. Η Μάρθα τρέχει στην επιφάνεια του εδάφους. Κατευθύνετε το αεροπλάνο έτσι ώστε η Μάρθα να μπορέσει να πιάσει τις μπανάνες και να γεμίσει το καλάθι της. Χάνετε μία από τις 5 ζωές σας σε κάθε 20 μπανάνες που πέφτουν στο έδαφος. Στρίψτε το τιμόνι για να κινηθεί το αεροπλάνο αριστερά ή δεξιά. Τραβήξτε τον λεβιέ ταχυτήτων προς τα πάνω για να πέσει μια μπανάνα.

**(8) Μπαλόνια**

Βοηθήστε τον Νόντι να μαζέψει όσο περισσότερα μπαλόνια μπορεί μέσα στο χρονικό όριο. Χάνετε μια ζωή σε κάθε 5 μπαλόνια που πέφτουν στο έδαφος. Έχετε συνολικά 5 ζωές. Στρίψτε το τιμόνι για να κάνετε τον Νόντι να τρέξει αριστερά ή δεξιά.
Σημείωση : Σε αυτό το παιχνίδι δεν χρησιμοποιείται ο λεβιές ταχυτήτων.

**(9) Χιονάνθρωπος**

Βοηθήστε τον Νόντι να φτιάξει έναν χιονάνθρωπο! Ο χιονάνθρωπος μεγαλώνει όταν ο Νόντι πιάνει χιονονιφάδες. Χάνετε μια ζωή όταν πιάσετε 5 φύλλα ή πέσει βροχή. Χάνετε επίσης μια ζωή όταν ο Νόντι αποτύχει να πιάσει 5 χιονονιφάδες. Ξεκινάτε με 5 ζωές. Στρίψτε το τιμόνι για να κατευθύνετε τον Νόντι αριστερά ή δεξιά.
Σημείωση: Σε αυτό το παιχνίδι δεν χρησιμοποιείται ο λεβιές ταχυτήτων.

**(10) Μαραθώνιος**

Οι δρόμοι της Παιχνιδούπολης έχουν κλείσει για τον μαραθώνιο της χρονιάς. Ο Νόντι και οι φίλοι του λαμβάνουν μέρος και αυτοί! Βοηθήστε τον Νόντι να φτάσει πρώτος στη γραμμή τερματισμού. Ο Νόντι πρέπει να αποφύγει να πέσει πάνω σε κάκτους και άλλους δρομείς. Αλλιώς, χάνετε μία από τις 5 ζωές σας. Αποφύγετε τα άλλα εμπόδια που καθυστερούν τον Νόντι. Μαζέψτε τα λουλούδια για να κερδίσετε έστρα ζωή. Στρίψτε το τιμόνι για να κατευθύνετε τον Νόντι αριστερά ή δεξιά. Τραβήξτε τον λεβιέ ταχυτήτων προς τα πάνω για να πάει μπρος και προς τα κάτω για να πάει πίσω.

**ΠΡΟΕΙΔΟΠΟΙΗΣΗ ΣΧΕΤΙΚΑ ΜΕ ΤΗΝ ΕΠΙΛΗΨΙΑ**

Να διαβαστεί πριν τη χρήση παιχνιδιού βίντεο, είτε από εσάς είτε από το παιδί σας.

Ορισμένα άτομα είναι ευπαθή σε επιληπτικές κρίσεις ή στο να χάνουν τις αισθήσεις τους όταν κοιτάζουν ορισμένα είδη φώτων που αναβοσβήνουν ή στοιχεία που βρίσκει συχνά κανείς στο καθημερινό περιβάλλον. Αυτά τα άτομα παθαίνουν κρίσεις όταν παρακολουθούν ορισμένες εικόνες στην τηλεόραση ή παίζουν ορισμένα παιχνίδια βίντεο. Αυτό το φαινόμενο μπορεί να εκδηλωθεί ακόμη και αν το άτομο δεν έχει κανένα ιατρικό ιστορικό παρόμοιων περιπτώσεων ή δεν έχει ποτέ υποφέρει από επιληπτική κρίση.

Αν εσείς οι ίδιοι ή κάποιο μέλος της οικογένειάς σας έχει παρουσιάσει στο παρελθόν οποιοδήποτε σύμπτωμα που σχετίζεται με επιληψία (είτε κρίση ή απώλεια αισθήσεων) όταν έχει εκτεθεί σε “φωτεινό” ερέθισμα, παρακαλούμε συμβουλευτείτε τον γιατρό σας πριν επιχειρήσετε να χρησιμοποιήσετε αυτό το παιχνίδι. Προειδοποιούμε τους γονείς να έχουν το νου τους στα παιδιά όταν αυτά παίζουν με παιχνίδια βίντεο. Αν εσείς οι ίδιοι ή το παιδί σας έχει παρουσιάσει οποιοδήποτε από τα ακόλουθα συμπτώματα: ζαλάδα, αλλοίωση της όρασης, σπασμούς ματιών ή μυών, απώλεια επίγνωσης, αίσθηση αποπροσανατολισμού ή ακούσιες κινήσεις ή μυϊκές συσπάσεις, σταματήστε αμέσως το παιχνίδι και συμβουλευτείτε έναν γιατρό.

Προφυλάξεις που πρέπει να πάρετε σε οποιαδήποτε περίπτωση όταν παίζετε ένα παιχνίδι βίντεο

Όταν παίζετε ένα παιχνίδι βίντεο που έχετε συνδέσει σε συσκευή τηλεόρασης, να στέκεστε ή να κάθεστε σχετικά μακριά από την οθόνη της τηλεόρασης, όσο σας το επιτρέπει το μήκος του καλωδίου σύνδεσης.

Παίξτε κατά προτίμηση παιχνίδια βίντεο που οι διαστάσεις της εικόνας τους να είναι σχετικά μικρή. Αποφεύγετε να παίζετε παιχνίδια αν είστε κουρασμένοι ή σας λείπει ύπνος.

Παίξτε σε χώρο που είναι καλά φωτισμένος.

Όταν παίζετε παιχνίδια βίντεο, κάντε ένα διάλειμμα 10 με 15 λεπτά κάθε ώρα.

ΥΝΤΗΡΗΣΗ

Για να καθαρίσετε το παιχνίδι, χρησιμοποιήσετε μόνο ένα μαλακό πανί ελαφρά μουσκεμένο σε νερό. Μη χρησιμοποιήσετε κανένα απορρυπαντικό. Μη εκθέτετε το παιχνίδι στο φως του ήλιου ή σε οποιαδήποτε άλλη πηγή θερμότητας. Μη αφήσετε το το παιχνίδι να βραχεί. Μην αποσυναρμολογήσετε ή αφήσετε να πέσει κάτω το παιχνίδι. Βγάξτε τις μπαταρίες αν το προϊόν δεν πρόκειται να χρησιμοποιηθεί για μεγάλο χρονικό διάστημα.

ΕΓΓΥΗΣΗ

ΣΗΜΕΙΩΣΗ : Παρακαλούμε φυλάξτε αυτό το εγχειρίδιο οδηγιών γιατί περιέχει σημαντικές πληροφορίες. Αυτό το προϊόν καλύπτεται με 2ετή εγγύηση.

Για οποιαδήποτε απαίτηση που προβλέπεται στην εγγύηση ή στην τεχνική υποστήριξη, παρακαλούμε επικοινωνήστε με τον διανομέα, παρουσιάζοντας μια έγκυρη απόδειξη αγοράς. Η εγγύησή μας καλύπτει οποιοδήποτε ελάττωμα ως προς τα κατασκευαστικά υλικά και την τεχνική αρτιότητα, με εξαίρεση οποιαδήποτε φθορά που προκύπτει από τη μη τήρηση των οδηγιών του εγχειριδίου ή οποιαδήποτε απρόσεκτη ενέργεια απέναντι σε αυτό το προϊόν (όπως αποσυναρμολόγηση, έκθεση σε ζεστό ή υγρό μέρος, κλπ.). Συνιστάται να φυλάξετε τη συσκευασία για οποιοσδήποτε περαιτέρω πληροφορίες.

Στην προσπάθειά μας της συνεχούς βελτίωσης των υπηρεσιών μας, πιθανώς να κάνουμε αλλαγές στα χρώματα και τις λεπτομέρειες του προϊόντος που φαίνονται στη συσκευασία.

Το προϊόν αυτό δεν είναι κατάλληλο για παιδιά κάτω των 36 μηνών, επειδή περιέχει μικρά αφαιρούμενα κομμάτια που τα μικρά παιδιά θα μπορούσαν να καταπιούν.

Κωδικός αναφοράς: IG500

© 2005 LEXIBOOK®

Contactez-nous / Contact us

LEXIBOOK S.A

2, avenue de Scandinavie

91953 Courtaboeuf Cedex France

Assistante technique : 0892 23 27 26 (0,34€ TTC/Min)

LEXIBOOK UK Ltd

Unit 10 Petersfield Industrial Estate

Bedford Road, Petersfield

Hampshire, GU32 3QA, United Kingdom

Freephone helpline: 0808 100 3015

LEXIBOOK Ibérica S.L

C/ de las Hileras 4, 4° 15

28013 Madrid Spain

Tél : +3491-548-89-32

LEXIBOOK Electronica Lda

Quinta dos Loios

Praceta José Domingos dos Santos, 6B-8A

2835-343 Lavradio-Barreiro Portugal

Apoio Técnico : 212 039 600

LEXIBOOK Italia S.r.l

Via Eustachi, 45

20129 Milano Italia

Tel. : +39 02 20 40 49 59

© EBL. Oui-Oui™ Hachette Livre.
Rest of world: © & TM EBL.

www.lexibookjunior.com
© 2005 LEXIBOOK®
Designed in Europe – Made in China
Conçu en Europe – Fabriqué en Chine



Ref : IG500IM0195