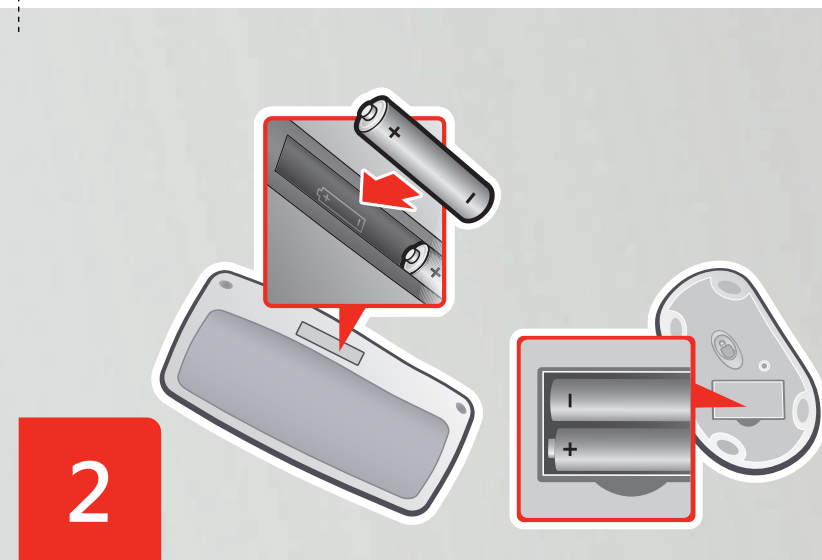
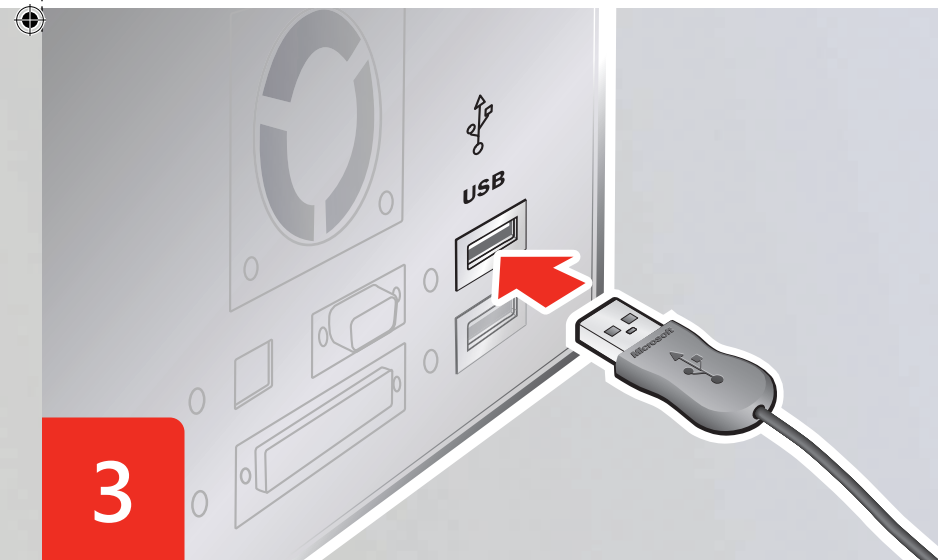


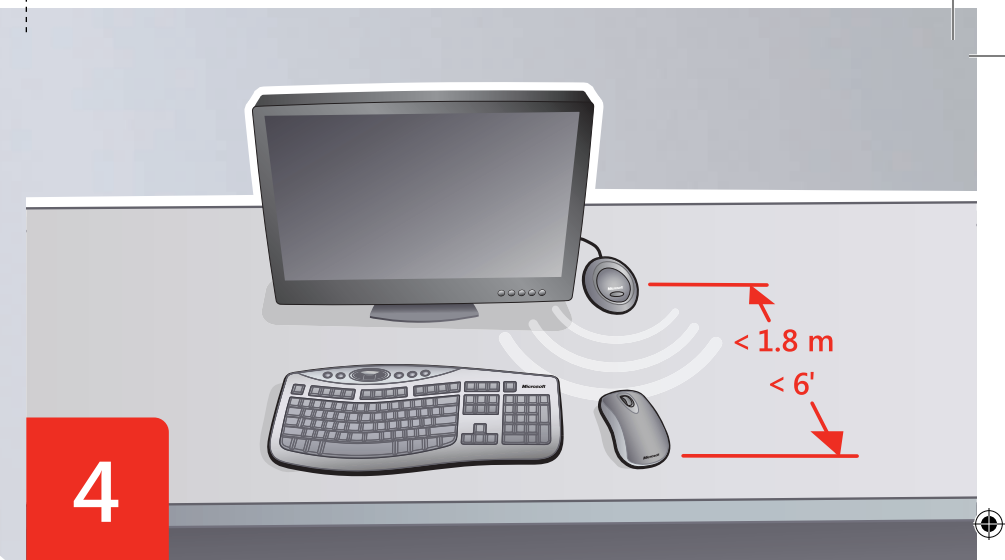
ENG: Install the software.  
PTB: Instale o software.  
FRA: Installez les logiciels.  
ESP: Instale el software.



ENG: Insert the batteries into the devices. ⚠ See the Product Guide.  
PTB: Insira as pilhas nos dispositivos. ⚠ Consulte o guia do produto.  
FRA: Insérez les piles dans les périphériques. ⚠ Consultez le guide du produit.  
ESP: Inserte las pilas en los dispositivos. ⚠ Consulte la guía del producto.



ENG: Connect the receiver to your computer.  
PTB: Conecte o receptor ao computador.  
FRA: Branchez le récepteur sur l'ordinateur.  
ESP: Conecte el receptor al equipo.



ENG: Position the receiver, keyboard, and mouse.  
PTB: Posicione o receptor, o teclado e o mouse.  
FRA: Disposez correctement le récepteur, le clavier et la souris.  
ESP: Coloque el receptor, el teclado y el mouse en posición.





ENG: Help is installed with the software.  
 PTB: A Ajuda é instalada com o software.  
 FRA: Les fichiers d'aide sont installés avec les logiciels.  
 ESP: La ayuda se instala con el software.

ENG: Troubleshooting: Follow the steps above to restore connection.  
 PTB: Solução de problemas: siga as etapas acima para restaurar a conexão.  
 FRA: Dépannage : suivez la procédure ci-dessus pour rétablir la connexion.  
 ESP: Solución de problemas: siga los pasos indicados anteriormente para restaurar la conexión.

ENG: For the latest information and updates, go to [www.microsoft.com/hardware](http://www.microsoft.com/hardware).  
 ⚠ For important safety information, see the Product Guide.  
 PTB: Para obter as informações e atualizações mais recentes, visite [www.microsoft.com/hardware](http://www.microsoft.com/hardware).  
 ⚠ Para informações importantes sobre segurança, consulte o guia do produto.  
 FRA: Pour obtenir les informations et mises à jour les plus récentes, consultez le site Web [www.microsoft.com/hardware](http://www.microsoft.com/hardware).  
 ⚠ Pour obtenir les informations importantes sur la sécurité, consultez le guide produit.  
 ESP: Para obtener la información más reciente y actualizaciones, vaya a [www.microsoft.com/hardware](http://www.microsoft.com/hardware).  
 ⚠ Para obtener información importante sobre seguridad, consulte la guía del producto.



ENG: Microsoft® wireless desktop with shared receiver  
 PTB: Conjunto desktop sem fio da Microsoft® com receptor compartilhado  
 FRA: Ensemble clavier-souris sans fil Microsoft® avec récepteur partagé  
 ESP: Conjunto de escritorio inalámbrico de Microsoft® con receptor compartido

[www.microsoft.com/hardware](http://www.microsoft.com/hardware)

0506 PartNo.X12-17480-04

