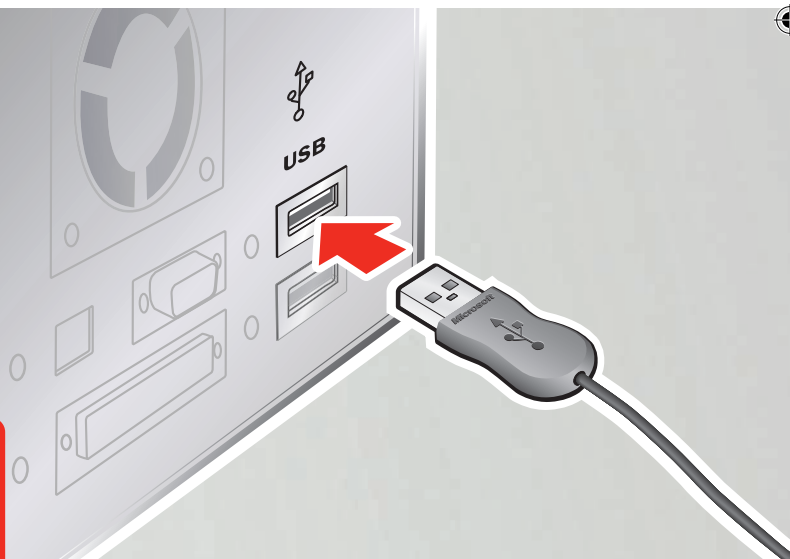


**1**

ENG: When prompted during software Setup, install Windows Live™ Messenger.  
 PTB: Quando solicitado, durante a instalação do software, instale o Windows Live™ Messenger.  
 FRA: À l'invite, au moment de l'installation du logiciel, installez Windows Live™ Messenger.  
 ITA: Durante l'installazione del software, installare Windows Live™ Messenger quando viene richiesto.  
 PTG: Quando o Programa de Configuração do software o solicitar, instale o Windows Live™ Messenger.  
 ESP: Cuando se le pida durante la instalación del software, instale Windows Live™ Messenger.

**2**

ENG: When prompted during software Setup, connect the headset to your computer.  
 PTB: Quando solicitado, durante a instalação do software, conecte o headset ao computador.  
 FRA: À l'invite, au moment de l'installation du logiciel, branchez le casque à votre ordinateur.  
 ITA: Durante l'installazione del software, collegare la cuffia auricolare al computer quando viene richiesto.  
 PTG: Quando o Programa de Configuração do software o solicitar, ligue o auricular ao computador.  
 ESP: Cuando se le pida durante la instalación del software, conecte los auriculares al equipo.

**3**

ENG: Adjust the headset and microphone for comfort. ⚠ See the Product Guide.  
 PTB: Ajuste o headset e o microfone para que fiquem confortáveis. ⚠ Consulte o guia do produto.  
 FRA: Pour un confort optimal, réglez le casque et le microphone. ⚠ Consultez le guide du produit.  
 ITA: Regolare la posizione della cuffia e del microfono. ⚠ Vedere la guida del prodotto.  
 PTG: Ajuste os auscultadores e o microfone conforme se sentir mais confortável. ⚠ Consulte o Manual do Produto.  
 ESP: Ajuste los auriculares y micrófono como le sea más cómodo. ⚠ Consulte la guía del producto.

**?**

ENG: Start > All Programs > Microsoft Headset > Headset Help  
 PTB: Iniciar > Todos os programas > Headset da Microsoft > Ajuda do Headset  
 FRA: Démarrer > Tous les programmes > Casque Microsoft > Aide du casque  
 ITA: Start > Tutti i programmi > Cuffia auricolare Microsoft > Guida Cuffia auricolare.  
 PTG: Iniciar > Todos os Programas > Auricular da Microsoft > Ajuda do Auricular  
 ESP: Inicio > Todos los programas > Auriculares de Microsoft > Ayuda de auriculares



ENG: To adjust the earphone volume, press ◀ and ▶. To mute the microphone, press . See the Product Guide.

PTB: Para ajustar o volume do fone de ouvido, pressione ◀ e ▶. Para tirar o som do microfone, pressione . Consulte o guia do produto.

FRA: Pour régler le volume de l'écouteur, appuyez sur ◀ et sur ▶. Pour couper le son du microphone, appuyez sur . Consultez le guide du produit.

ITA: Per regolare il volume dell'auricolare, premere ◀ e ▶. Per disattivare l'audio del microfono, premere . Vedere la guida del prodotto.

PTG: Para ajustar o volume do auricular, prima ◀ e ▶. Para silenciar o microfone, prima . Consulte o Manual do Produto.

ESP: Para ajustar el volumen de los auriculares, presione ◀ y ▶. Para desactivar el micrófono, presione . Consulte la guía del producto.

ENG: To make a call, answer a call, or end a call, press .

PTB: Para fazer, responder ou encerrar uma chamada, pressione .

FRA: Pour passer un appel téléphonique, répondre ou mettre fin à un appel, appuyez sur .

ITA: Per effettuare, terminare o rispondere a una chiamata, premere .

PTG: Para efectuar, atender ou terminar uma chamada, prima .

ESP: Para hacer una llamada, responder a una llamada o terminar una llamada, presione .

ENG: For the latest information and updates, go to [www.microsoft.com/hardware](http://www.microsoft.com/hardware).  
 For important safety information, see the Product Guide.

PTB: Para obter as informações e atualizações mais recentes, visite [www.microsoft.com/hardware](http://www.microsoft.com/hardware).  
 Para obter informações importantes sobre segurança, consulte o guia do produto.

FRA: Pour obtenir les informations et mises à jour les plus récentes, consultez le site Web [www.microsoft.com/hardware](http://www.microsoft.com/hardware).  
 Pour obtenir les informations importantes sur la sécurité, consultez le guide du produit.

ITA: Per ottenere aggiornamenti e informazioni recenti, visitare il sito [www.microsoft.com/hardware](http://www.microsoft.com/hardware).  
 Per informazioni importanti sulla sicurezza, vedere la guida del prodotto.

PTG: Para obter as informações e atualizações mais recentes do produto, visite o Web site [www.microsoft.com/hardware](http://www.microsoft.com/hardware).  
 Para obter importantes informações de segurança, consulte o Manual do Produto.

ESP: Para obtener la información más reciente y actualizaciones, vaya a [www.microsoft.com/hardware](http://www.microsoft.com/hardware).  
 Para obtener información importante sobre seguridad, consulte la guía del producto.



www.microsoft.com/hardware

ENG: Microsoft® headset with inline controls  
 PTB: Headset da Microsoft® com controles embutidos  
 FRA: Casque Microsoft® avec commandes intégrées  
 ITA: Cuffia auricolare Microsoft® con controlli incorporati  
 PTG: Auricular da Microsoft® com controles inline  
 ESP: Auriculares de Microsoft® con controles incorporados

