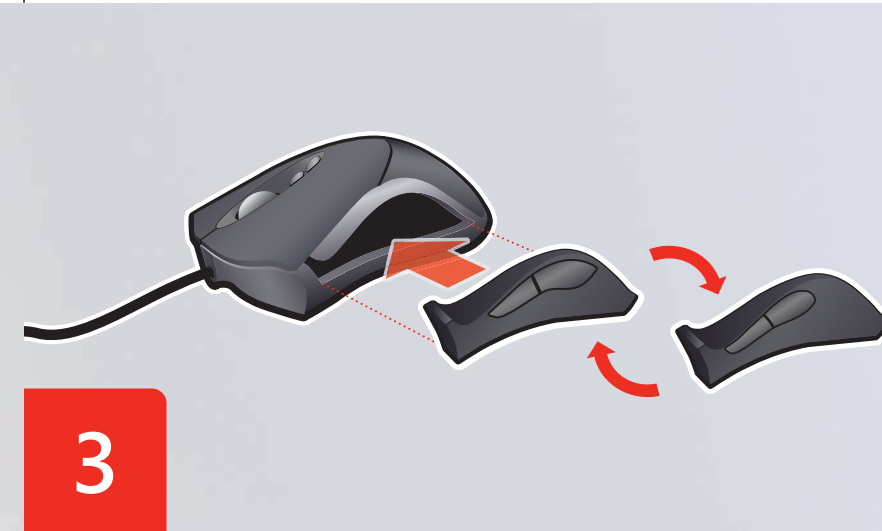


- ENG: Plug the mouse into a USB port on your computer.
NLD: Steek de stekker van de muis in een USB-poort van uw computer.
FRA : Connectez la souris au port USB de votre ordinateur.
DEU: Schließen Sie die Maus über einen USB-Anschluss an Ihren Computer an.
ELL: Συνδέστε το ποντίκι σε μια θύρα USB στον υπολογιστή σας.
TRK: Fareyi bilgisayarınızın USB bağlantı noktasına takın.



- ENG: Install the software. The software is required for the advanced gaming features.
NLD: Installeer de software. De software is vereist voor geavanceerde spelfuncties.
FRA : Installez le logiciel. Ce logiciel est requis pour les fonctionnalités de jeu avancées.
DEU: Installieren Sie die Software. Diese Software ist für die erweiterten Gaming-Features erforderlich.
ELL: Εγκαταστήστε το λογισμικό. Το λογισμικό είναι απαραίτητο για τις εξελιγμένες δυνατότητες παιχνιδιού.
TRK: Yazılımı yükleyin. Gelişmiş oyun özellikleri için yazılım gereklidir.



- ENG: Test the side button options to find the one that best fits your hand. Press the button on the bottom of the mouse to switch panels.
NLD: Probeer de zijknoppen zodat u de beste voor uw hand kunt kiezen. Druk op de knop onder op de muis om van zijkant te wisselen.
FRA : Testez les deux boutons latéraux et choisissez celui qui vous convient le mieux. Appuyez sur le bouton situé sous la souris pour passer d'un panneau à l'autre..
DEU: Testen Sie, welche der Seitentasten besser für Ihre Handhaltung geeignet ist. Durch Drücken der Taste an der Unterseite der Maus können Sie die Tastenleisten auswechseln.
ELL: Δοκιμάστε τα διαθέσιμα πλευρικά κουμπιά για να διαπιστώσετε ποιο ταιριάζει καλύτερα στο χέρι σας. Πατήστε το κουμπί στο κάτω μέρος του ποντικιού για να αλλάξετε πλαίσια.
TRK: Elinize uygun en iyi şekli bulmak için yanlardaki düğme seçeneklerini deneyin. Paneller arasında geçiş yapmak için farenin altındaki düğmeye basın.



- ENG: Start > All Programs > Razer > Habu > Razer Habu Help
NLD: Start > Alle programma's > Razer > Habu > Razer Habu Help
FRA : Démarrer > Tous les programmes > Razer > Habu > Aide du Razer Habu
DEU: Start > Alle Programme > Razer > Habu > Razer Habu-Hilfe
ELL: Έναρξη > Όλα τα προγράμματα > Razer > Habu > Razer Habu Help
TRK: Başlat > Tüm Programlar > Razer > Habu > Razer Habu Help



- ENG: To configure your mouse for specific games, open the Razer Habu Configurator from the Start menu.
- NLD: Open via het menu Start de Razer Habu Configurator om uw muis voor specifieke spellen te configureren.
- FRA : Pour configurer votre souris pour des jeux spécifiques, ouvrez le Razer Habu Configurator à partir du menu Démarrer..
- DEU: Öffnen Sie über das Startmenü den Razer Habu-Konfigurator, um Ihre Maus optimal auf bestimmte Spiele einzustellen.
- ELL: Για να ρυθμίσετε το ποντίκι σας για συγκεκριμένα παιχνίδια, ανοίξτε το πρόγραμμα Razer Habu Configurator από το μενού "Έναρξη".
- TRK: Farenizi belirli oyunlara göre yapılandırmak için Başlat menüsünden Razer Habu Configurator'ı açın

- ENG: For each profile desired, define your settings and assign mouse buttons. You can also create macros.
- NLD: Geef instellingen op en wijs muisknoppen toe voor elk gewenst profiel. U kunt ook macro's maken.
- FRA : Pour chaque profil souhaité, définissez vos paramètres et assignez les boutons de la souris. Vous pouvez également créer des macros.
- DEU: Sie können in jedem gewünschten Profil Eigenschaften festlegen, Maustasten zuordnen und sogar Makros erstellen.
- ELL: Για κάθε προφίλ που το επιθυμείτε, ορίστε τις ρυθμίσεις σας και κάντε αντιστοίχιση των κουμπιών του ποντικιού. Έχετε επίσης τη δυνατότητα δημιουργίας μακροεντολών.
- TRK: İstediginiz her profil için ayarlarınızı belirleyip fare düğmelerine atayın. Ayrıca makrolar da oluşturabilirsiniz.

- ENG: For the latest information and updates, go to www.microsoft.com/hardware.
⚠ For important safety information, see the Product Guide.
- NLD: Ga voor de laatste informatie en updates naar www.microsoft.com/hardware.
⚠ Raadpleeg de productgids voor belangrijke informatie over veiligheid.
- FRA : Pour obtenir les toutes dernières informations et mises à jour, visitez le site www.microsoft.com/hardware
⚠ Pour obtenir des informations importantes sur la sécurité, consultez le guide du produit.
- DEU: Die neuesten Informationen und Updates finden Sie unter www.microsoft.com/hardware.
⚠ Im Produkthandbuch sind wichtige Sicherheitsinformationen aufgeführt.
- ELL: Για τις πλέον πρόσφατες πληροφορίες και ενημερώσεις, επισκεφτείτε τη διεύθυνση www.microsoft.com/hardware.
⚠ Για σημαντικές πληροφορίες ασφαλείας, ανατρέξτε στο εγχειρίδιο του προϊόντος.
- TRK: En yeni bilgiler ve güncelleştirmeler için www.microsoft.com/hardware sitesine bakın.
⚠ Önemli güvenlik bilgileri için Ürün Kılavuzu'na bakın.

Microsoft

Microsoft®
Habu

- ENG: Laser gaming mouse with side button options
- NLD: Lasermuis voor games met zijknopopties
- FRA : Souris de jeu laser avec boutons latéraux
- DEU: Laser-Gamingmaus mit Seitentastenauswahl
- ELL: Ποντίκι παιχνιδιών λέιζερ με επιλογή πλευρικών κουμπιών
- TRK: Yan taraflarda düğme seçeneği sunan lazer oyun faresi

www.microsoft.com/hardware

