

BRAUN

7493 

+



7475 



Syncro

Type 5494

www.braun.com/register



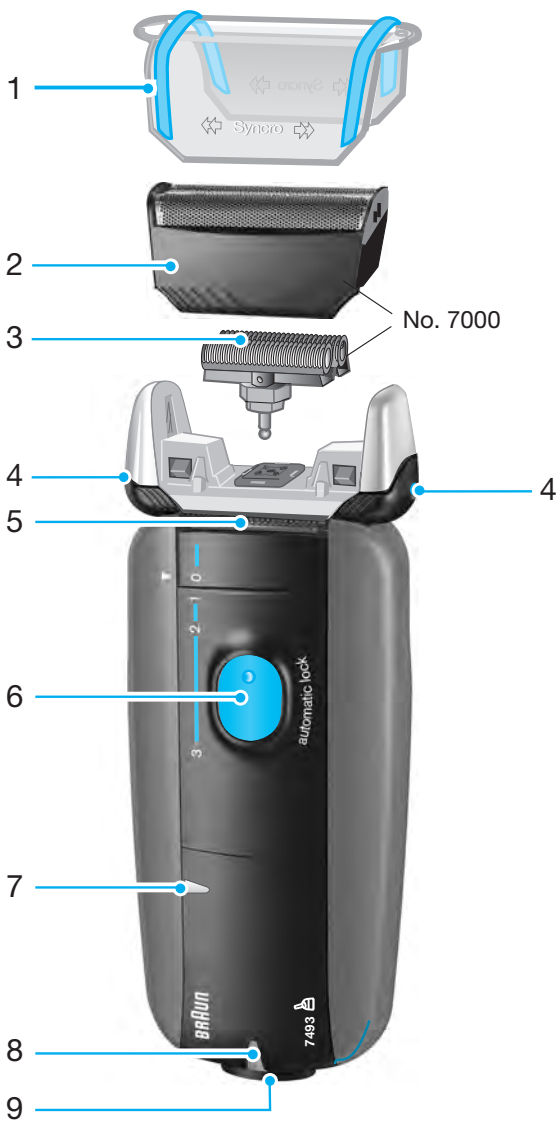
Braun Infolines

Deutsch	4, 56
English	8, 56
Français	12, 56
Español	16, 57
Português	20, 57
Italiano	24, 57
Nederlands	28, 58
Dansk	32, 58
Norsk	36, 58
Svenska	40, 59
Suomi	44, 59
Türkçe	48
Ελληνικά	52, 59

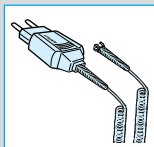
D	A	00 800 27 28 64 63 00 800 BRAUNINFOLINE
CH		08 44 - 88 40 10
GB		0800 783 70 10
IRL		1 800 509 448
F		0 810 309 780
B		0 800 14 952
E		901 11 61 84
P		808 20 00 33
I		(02) 6 67 86 23
NL		0 800-445 53 88
DK		70 15 00 13
N		22 63 00 93
S		020 - 21 33 21
FIN		020 377 877
TR		0212 - 473 75 85

Braun GmbH
Frankfurter Straße145
61476 Kronberg / Germany

Syncro 7493/7475



Unsere Produkte werden hergestellt, um höchste Ansprüche an Qualität, Funktionalität und Design zu erfüllen. Wir wünschen Ihnen mit Ihrem neuen Braun Rasierer viel Freude.



Achtung

Das Gerät trocken halten.

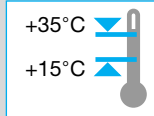
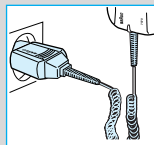
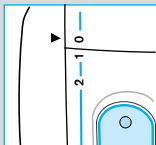
Der Rasierer ist mit einem Spezialkabel mit integriertem Netzteil für Kleinschutzspannung ausgestattet. Es dürfen weder Teile ausgetauscht noch Veränderungen vorgenommen werden, da sonst Stromschlaggefahr besteht.

Beschreibung

- | | |
|----------------------|-------------------------------|
| 1 Schutzkappe | 6 Schalter |
| 2 Scherfolie | 7 Ladekontroll-Leuchte (grün) |
| 3 Klingenblock | 8 Kontroll-Lampe |
| 4 Entriegelungstaste | 9 Steckerbuchse |
| 5 Langhaarschneider | |

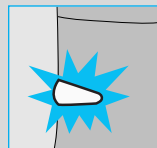
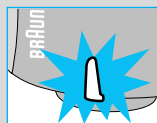
Aufladen des Rasierers

- **Erstladung:** Über das Spezialkabel den Rasierer (Schalterstellung «0») mindestens 4 Stunden am Netz aufladen. (Der Netzstecker kann sich leicht erwärmen.)
- Ist der Rasierer voll geladen, kabellos rasieren, bis die Akku-Einheit leer ist. Danach wieder voll aufladen (nachfolgende Ladevorgänge dauern ca. 1 Stunde).
- Voll geladen kann der Rasierer je nach Bartstärke ca. 50 Minuten ohne Netzanschluss betrieben werden. Die maximale Akku-Kapazität wird jedoch erst nach mehreren Lade- und Entladevorgängen erreicht.
- Günstigste Umgebungstemperatur beim Laden: 15 °C bis 35 °C



Kontroll-Leuchten

- Die Kontroll-Lampe zeigt an, dass der Rasierer mit Spannung versorgt wird.
- Die grüne Ladekontroll-Leuchte zeigt an, dass der Rasierer geladen wird. Nach Vollladung der Akku-Einheit blinkt oder erlischt die Ladekontroll-Leuchte. Späteres, gelegentliches Aufleuchten der Ladekontroll-Leuchte zeigt an, dass der Rasierer zur Erhaltung seiner Vollladung nachgeladen wird.



Rasieren

Schalterpositionen

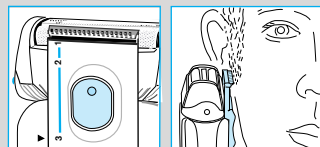
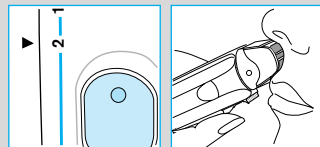
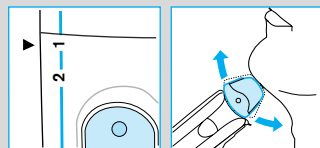
0 = Aus (Einschaltsperr aktiv)

Schalter drücken und hochschieben, um den Rasierer einzuschalten:

- 1 = Rasur mit beweglichem Schwingkopf
(das bewegliche Schersystem sorgt automatisch für eine optimale Anpassung an die Gesichtsform).
- 2 = Rasur mit fixiertem Schwingkopf in Winkelstellung
(z.B. Rasur an engen Gesichtspartien wie unter der Nase).
- 3 = Der Langhaarschneider ist zugeschaltet
(zum kontrollierten Trimmen von Schnauzbart und Haaransatz).

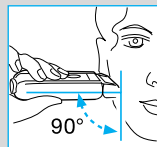
Netzbetrieb

Wenn der Akku leer ist, kann die Rasur auch direkt über das Spezialkabel vom Netz erfolgen. (Sollte der Rasierer nach dem Einschalten nicht sofort laufen, ca. 1 Minute bei Schalterstellung «0» laden.)



Tips für eine optimale Rasur

- Es empfiehlt sich, vor dem Waschen zu rasieren, da nach dem Waschen die Haut leicht aufgequollen ist.
- Rasierer im rechten Winkel (90°) zur Haut halten.
- Haut straffen und gegen die Bartwuchsrichtung rasieren.
- Um 100% der Rasierleistung zu erhalten, ersetzen Sie die Scherfolie und den Klingenblock spätestens alle 18 Monate oder sobald sie Verschleißerscheinungen zeigen.

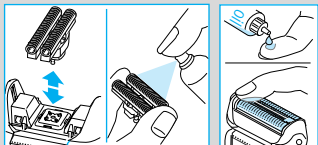
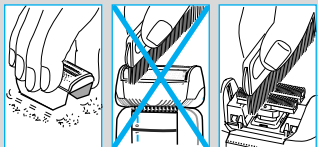
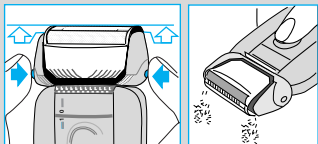


So halten Sie Ihren Rasierer in Bestform



Automatische Reinigung

Das Braun Clean&Charge Reinigungsgerät (nur für Modell 7493) reinigt und pflegt den Rasierer vollautomatisch. Weitere Informationen finden Sie in der separaten Bedienungsanleitung.



7000

Manuelle Reinigung

Zur bequemen, schnellen Reinigung nach jeder Rasur den Rasierer ausschalten und die Entriegelungstasten drücken, um die Scherfolie anzuheben (nicht vollständig abheben). Schalten Sie den Rasierer ca. 5–10 Sekunden lang ein, damit der Rasierstaub herausrieseln kann.

Für eine gründliche Reinigung (wöchentlich) nehmen Sie die Scherfolie ab und klopfen sie aus.

Den Klingensblock mit der Bürste reinigen und auch die Innenseiten des Schwingkopfs ausbürsten. Ca. alle vier Wochen den Klingensblock mit Braun Reinigungsmitteln reinigen.

Wenn Sie sehr trockene Haut haben und die Laufzeit des Rasierers nachlässt, verteilen Sie einen Tropfen Leichtmaschinenöl auf der Scherfolie.

Scherteile-Wechsel

Um 100% der Rasierleistung zu erhalten, wechseln Sie die Scherfolie und den Klingensblock alle 18 Monate oder sobald sie Verschleißerscheinungen zeigen. Für eine gründlichere Rasur mit weniger Hautreizung sollten Sie beide Teile gleichzeitig wechseln.

(Scherfolie und Klingensblock: Ersatzteil-Nr. 7000)

Akku-Pflege

- Um die maximale Kapazität der Akku-Einheit zu erhalten, sollte das Gerät ca. alle 6 Monate durch Rasieren entladen werden. Danach den Rasierer wieder voll aufladen. Dies prägt die maximale Ladekapazität neu.
- Das Gerät nicht längere Zeit Temperaturen über 50°C aussetzen.

Zubehör

Im Handel oder beim Braun Kundendienst erhältlich:

- **Braun Clean&Charge**
- **Reinigungskartusche Clean&Charge** (CCR)
- **Scherfolie und Klingenblock** (Nr. 7000)
- **Gerätehalter**

Umweltschutz

Dieses Gerät enthält Akkus. Im Sinne des Umweltschutzes darf dieses Gerät am Ende seiner Lebensdauer nicht mit dem Hausmüll entsorgt werden. Die Entsorgung kann über eine Braun Kundendienststelle oder über lokal verfügbare Rückgabe- und Sammelsysteme erfolgen.



Änderungen vorbehalten.

Dieses Gerät entspricht den EU-Richtlinien EMV 89/336/EWG und Niederspannung 73/23/EWG.



Elektrische Angaben siehe Bedruckung auf dem Spezialkabel.

BRAUN



Clean & Charge

Type 5301



Braun Infolines

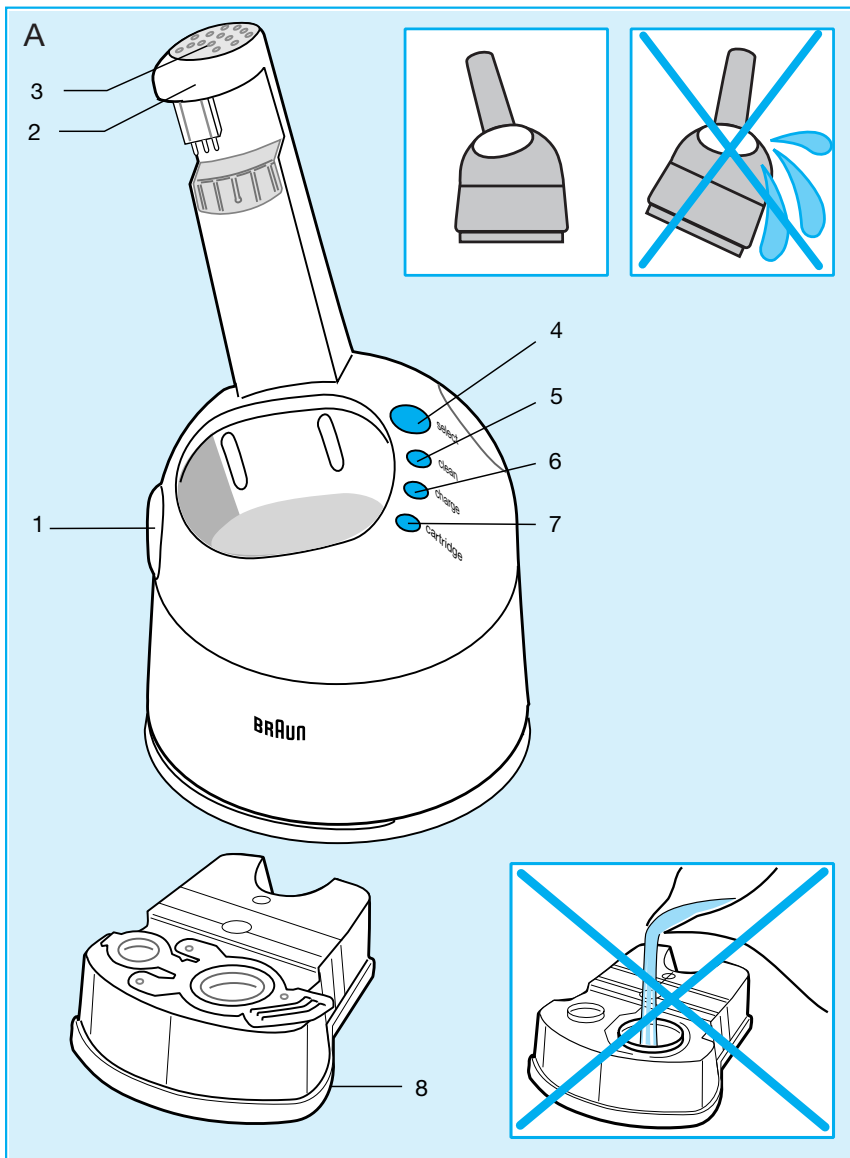
Deutsch	6, 33
English	8, 33
Français	10, 33
Español	12, 34
Português	14, 34
Italiano	16, 35
Nederlands	18, 35
Dansk	20, 35
Norsk	22, 35
Svenska	24, 36
Suomi	26, 36
Türkçe	28
Ελληνικά	30, 36

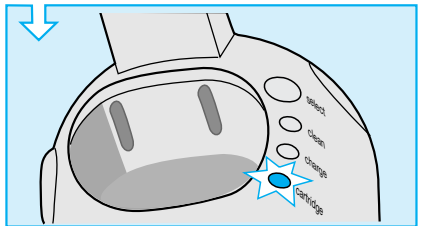
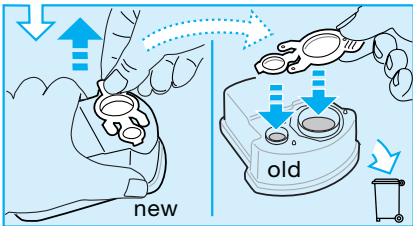
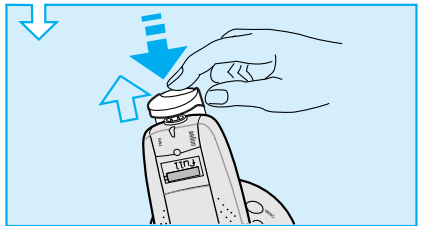
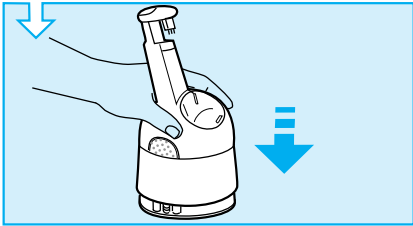
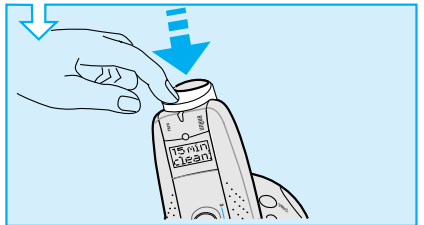
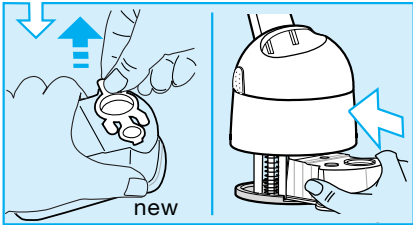
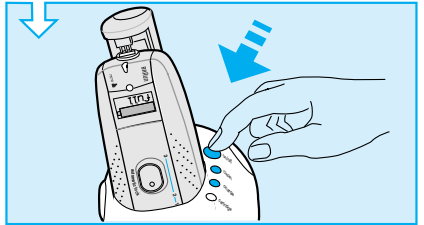
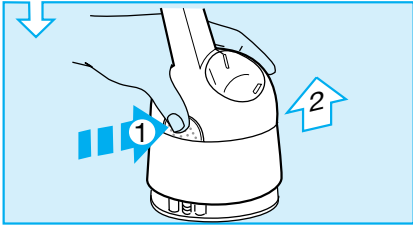
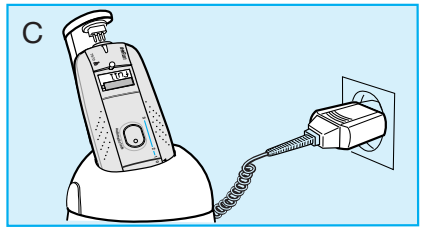
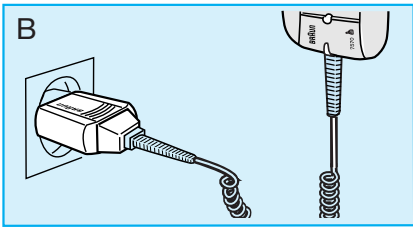
D	A	00 800 27 28 64 63 00 800 BRAUNINFOLINE
CH		08 44 - 88 40 10
GB		0800 783 70 10
IRL		1 800 509 448
F		0 810 309 780
B		0 800 14 952
E		901 11 61 84
P		808 20 00 33
I		(02) 6 67 86 23
NL		0 800-445 53 88
DK		70 15 00 13
N		22 63 00 93
S		020 - 21 33 21
FIN		020 377 877
TR		0212 - 473 75 85

Internet:

www.braun.com

Braun GmbH
Frankfurter Straße 145
61476 Kronberg/Germany





Deutsch

Braun Clean&Charge wurde zum Reinigen, Laden und Aufbewahren Ihres Rasierers entwickelt. Reinigen Sie Ihren Rasierer täglich im Clean&Charge.

Während des Reinigungsvorganges wird der Rasierer automatisch mehrfach ein- und ausgeschaltet, um optimale Reinigungsergebnisse zu erzielen. Da die Reinigungsflüssigkeit einen geringen Ölanteil aufweist, werden beim Reinigungsvorgang auch die Schmieranforderungen des Schersystems erfüllt.

Wichtig

- Das Gerät darf nur mit dem Spezialkabel mit integriertem Netzteil (mit dem Rasierer geliefert) betrieben werden.
- Um ein Auslaufen der Reinigungsflüssigkeit zu vermeiden, achten Sie beim Aufstellen des Gerätes auf einen sicheren Stand oder verwenden Sie den mitgelieferten Gerätehalter (nicht in allen Versionen enthalten). Das Gerät darf mit eingesetzter Kartusche nicht gekippt, nicht heftig bewegt und in keiner Weise transportiert werden.
- Das Gerät sollte weder in Spiegelschränken noch über Heizungen aufbewahrt, noch auf empfindlichen (polierten oder lackierten) Flächen abgestellt werden.
Das Gerät nicht längere Zeit direktem Sonnenlicht aussetzen.
- Das Gerät enthält leicht entzündliche Flüssigkeit. Von Zündquellen fernhalten, in der Nähe des Gerätes nicht rauchen. Von Kindern fernhalten. Die Reinigungskartusche nicht neu füllen. Verwenden Sie ausschließlich die original Reinigungskartusche von Braun.
- Rasierer nur ohne Schutzkappe reinigen.



A Beschreibung

- 1 Lift-Taste für Kartuschenwechsel
- 2 Kontaktbügel
- 3 Entriegelungstaste
- 4 Wahltaste «select»

- 5 «clean»-Leuchte: Reinigen
- 6 «charge»-Leuchte: Laden
- 7 «cartridge»-Leuchte: Kartuschenwechsel
- 8 Reinigungskartusche

Gerätehalter

(nicht in allen Versionen enthalten)

Gerätehalter mit Schrauben und Dübeln so auf einer glatten Wand befestigen, dass die Standfläche für das Clean&Charge waagrecht ist.

Technische Daten

- Leistungsaufnahme:
3 W beim Reinigen
7 W beim Laden
- Anschlussspannung: 100–240 V \approx / 50 oder 60 Hz (automatische Anpassung)
- Eingangsspannung: 12 V

B Vor der Inbetriebnahme

Nur bei Akku-Rasierern

Für die Erstladung den Rasierer direkt über das Spezialkabel anschließen, 4 Stunden laden und mindestens einmal rasieren. Erst dann darf das Reinigen oder Nachladen im Clean&Charge erfolgen.

Wenn der Akku leer ist, sollte immer der kombinierte Reinigungs-/Ladeprozess «clean» + «charge» gewählt werden (nicht Reinigung «clean» allein).

Reinigungskartusche einlegen

- Lift-Taste (1) drücken, um das Gehäuse-Oberteil anzuheben.
- Halten Sie die Kartusche auf einer ebenen festen Unterlage. Ziehen Sie den Verschluss vorsichtig ab und schieben Sie die Kartusche bis zum Anschlag in das Bodenfach.
- Dann das Gehäuse-Oberteil langsam nach unten drücken, bis es einrastet.

Kartuschenwechsel

Nach dem Drücken der Lift-Taste zum Öffnen des Gehäuses einige Sekunden warten, bevor die gebrauchte Kartusche herausgenommen wird.

Schließen Sie vor dem Entsorgen der gebrauchten Kartusche die Öffnungen mit dem Verschluss der neuen Kartusche, denn die gebrauchte Kartusche enthält verschmutzte Reinigungsflüssigkeit.

C Verwendung des Clean&Charge

- Schließen Sie das Gerät über das Spezialkabel ans Netz an. Drücken Sie die Entriegelungstaste (3), um den Kontaktbügel (2) zu öffnen. Stellen Sie nach jeder Rasur den ausgeschalteten Rasierer kopfüber in das Gerät (ohne die Scherfolie zu entriegeln).

- Wählen Sie mit der Wahltaste (4) die gewünschte Funktion:
«clean» Reinigung (ca. 15 min)
«clean» + «charge» Reinigung/Laden
 (ca. 75 min)
«charge» Laden (ca. 60 min)
Beim Drücken der Wahltaste leuchten die entsprechenden Leuchten auf.
(Bei Netzrasierern kann nur die Funktion «clean» gewählt werden.)

- Drücken Sie den Kontaktbügel nach unten, um den Rasierer anzuschließen und den Prozess zu starten.
Wurde keine Funktion angewählt, wird automatisch «clean» gestartet.
(Nur bei Rasierer Modell 7570/7680/7690:
Im Funktionsdisplay wird die verbleibende Prozesslaufzeit in 5-Min.-Schritten angezeigt.)

- Der laufende Reinigungsprozess sollte nicht unterbrochen werden, weil dann der Rasierer nicht trocken und zur Benutzung geeignet ist. Muss dennoch abgebrochen werden, Entriegelungstaste drücken.

- Nach Ablauf eines Prozesses erlischt die entsprechende Leuchte. Um den Rasierer zu

entnehmen, drücken Sie die Entriegelungstaste.

- Wenn die «cartridge»-Leuchte blinkt, reicht die Reinigungsflüssigkeit in der Kartusche noch für ca. 5 Reinigungsvorgänge. Danach lässt die Reinigungswirkung erheblich nach, und die Kartusche muss ausgetauscht werden.
- Wenn die «cartridge»-Leuchte konstant leuchtet, ist die Reinigungsfunktion gesperrt, und es muss eine neue Kartusche eingesetzt werden. Erst dann kann der nächste Reinigungsprozess gestartet werden.
- Eine Kartusche reicht für ca. 30 Reinigungsvorgänge. Bei täglicher Verwendung sollte die Kartusche ca. alle 4 Wochen getauscht werden.
- Aus hygienischen Gründen enthält die Reinigungsflüssigkeit Alkohol, der sich nach dem Öffnen der Kartusche langsam verflüchtigt. Daher sollte eine Kartusche, falls sie nicht täglich verwendet wird, nach ca. 8 Wochen ausgetauscht werden.
- Wenn Sie den Rasierer nicht im Clean& Charge aufbewahren, trennen Sie es vom Netz.

- Gehäuse gelegentlich mit einem feuchten Tuch abwischen, insbesondere die Mulde, in der der Rasierer sitzt.

Änderungen vorbehalten.

Dieses Gerät entspricht den EU-Richtlinien EMV 89/336/EWG und Niederspannung 73/23/EWG.



Dieses Gerät darf am Ende seiner Lebensdauer nicht mit dem Hausmüll entsorgt werden. Die Entsorgung kann über den Braun Kundendienst oder lokal verfügbare Rückgabe- und Sammelsysteme erfolgen.

