

# Toyota Yaris



## Toyota Yaris, un succès français avant tout\*.

La Yaris c'est d'abord une voiture française fabriquée dans notre usine de Valenciennes dont la production a démarré en janvier 2001 et qui exporte désormais le modèle dans plus de 24 pays en Europe.

D'une capacité de production de 270 000 unités par an, le site a passé le cap des 1,5 million de véhicules produits en décembre 2008. Toyota Valenciennes a bénéficié d'un investissement total de 897 millions d'euros, et emploie près de 3 700 personnes.

Valenciennes, c'est aussi un site "éco responsable" depuis décembre 2007 qui a mis en œuvre une démarche visant à réduire son impact sur l'environnement par l'utilisation d'énergies nouvelles comme le photovoltaïque. D'autre part, le site a réduit de plus de 40 % sa consommation d'énergie, d'eau, ses émissions de COV et ses déchets depuis le démarrage de l'activité en 2001, déchets qui sont par ailleurs revalorisés à 100 % depuis 2007.



*\* La Toyota Yaris reste n°1 de la satisfaction client en 2009 (Source JD. Power).*





## La Yaris déborde d'énergie, de confort et de fonctionnalité.

Son style futuriste et ses lignes fluides lui donnent un air résolument dynamique, séduisant et immédiatement reconnaissable. Ce n'est pas tout. Son élégance extérieure se combine à un intérieur spacieux et très bien conçu. Elle se faufile partout en ville et peut néanmoins accueillir confortablement 5 adultes.

## La Yaris se met à jour pour mieux répondre à vos attentes.

**Un design retravaillé :** nouvelles poignées de portes extérieures, optiques avant, enjoliveurs et jantes...

**Un intérieur repensé :** nouveaux compteurs, selleries, volant et levier de vitesses.



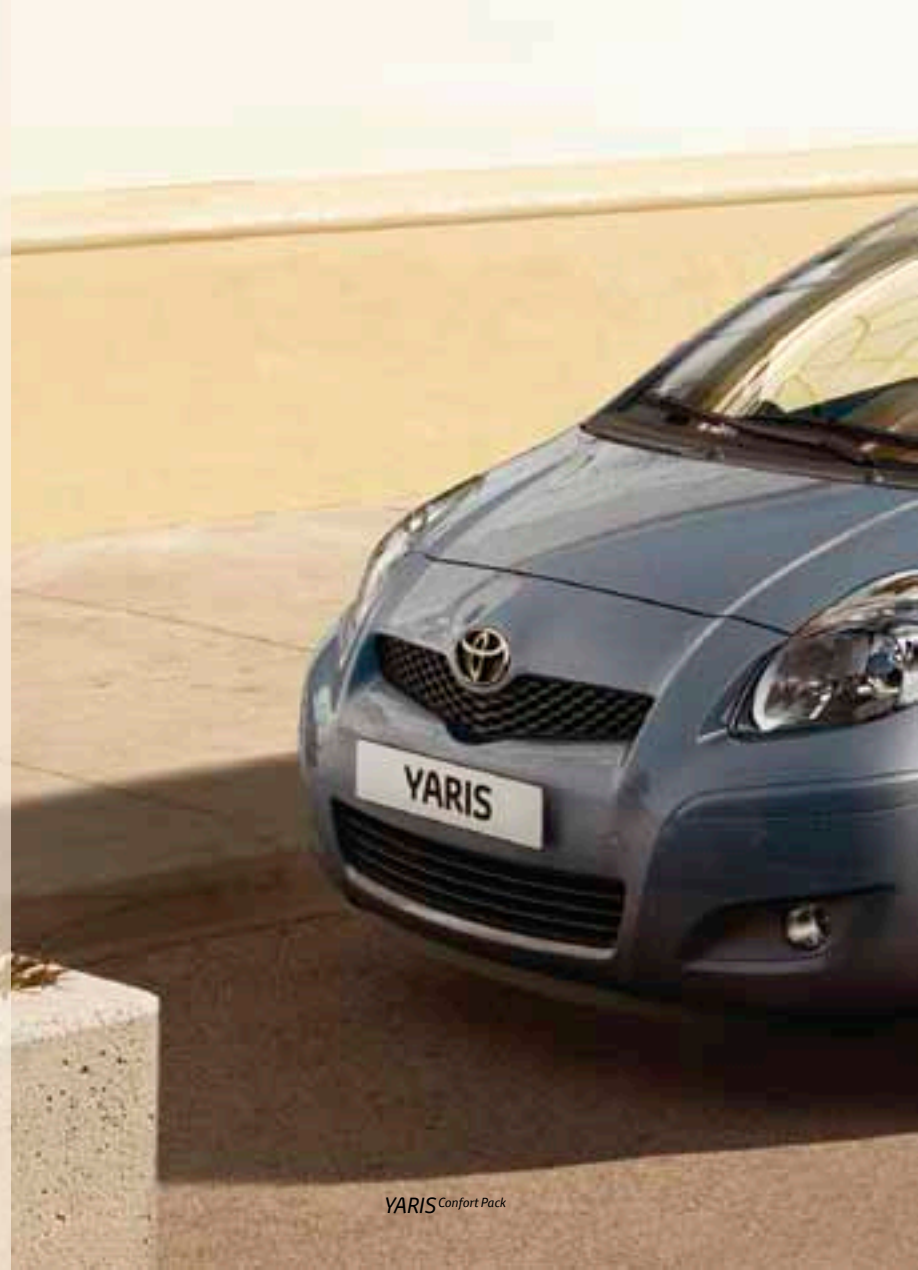
YARIS *Excellia Pack*

Voiture compacte. Idées larges.

La Yaris multiplie les atouts dans un design compact.

Elle allie fonctionnalité et élégance avec un haut niveau de qualité et de plaisir de conduire.

Yaris : un choix astucieux.



YARIS Confort Pack







YARIS *Excelia Pack*



Optimale, telle est ma Yaris.

Aussi à l'aise en ville que sur la route, la Yaris vous accompagne dans tous vos déplacements avec élégance et confort.






Une dynamique digne d'une berline.  
Puissante et économe, compacte  
et agile, elle se faufile partout  
avec aisance et style.  
À vous le plaisir de la route :  
la Yaris révolutionne la conduite.





A photograph showing the interior of a car from the passenger side. A person with curly hair, wearing a red sweater, is driving. The car's interior features dark leather seats and a steering wheel with the Toyota logo. The scene is lit with warm, golden light, suggesting a sunset or sunrise. The text is overlaid on the lower-left portion of the image.

Avec ses lignes fluides et ses formes originales, la console centrale est résolument moderne et raffinée.

Installez-vous confortablement et découvrez l'ergonomie et le confort du poste de conduite, pour des trajets agréables et en toute sécurité.





YARIS Confort Pack avec option Bluetooth®




YARIS Excite Pack





Un monde de plaisir.  
Une fois à l'intérieur, la Yaris vous offre bien-être et espace grâce à une habitabilité étonnante et une finition soignée.



Un espace qui s'adapte à toutes vos exigences.

La Yaris offre un volume et une souplesse de configuration jusqu'alors inconnus dans un véhicule de cette dimension.





Les sièges arrière se replient facilement d'une seule main. Inutile d'enlever les appuis-tête, il suffit de faire coulisser la banquette entièrement vers l'avant puis de la rabattre d'un simple geste, grâce à la commande placée sur le haut des sièges arrière.

Avec les deux rangées en position, vous pouvez accueillir 5 passagers et leurs bagages, grâce aux 272 L de capacité du coffre.



Les sièges arrière rabattables 60/40 peuvent se replier et s'escamoter mais aussi glisser vers l'avant et l'arrière pour une meilleure flexibilité.



Avec tous les sièges rabattus, la Yaris vous offre une capacité incroyable de 737 L de volume de chargement.



L'intelligence est partout.

Toute la technologie Toyota vous est offerte pour simplifier votre quotidien.



YARIS<sup>h</sup>





## Équipements technologiques :

1. Système de téléphonie Bluetooth® avec commandes au volant<sup>(1)</sup>.
2. Projecteurs antibrouillard.
3. Radar de stationnement arrière à 4 capteurs.
4. Ordinateur de bord.
5. Boîte de vitesses robotisée MultiMode.
6. Système "Smart Entry & Start".



<sup>(1)</sup> Téléphone non fourni.

Une sécurité remarquable.  
La Yaris a reçu la note maximum  
de 5 étoiles lors des tests Euro  
NCAP. Avec un total de 35 points,  
c'est l'une des voitures les plus  
sûres de sa catégorie.







YARIS *Excelia Pack*

# Protection maximale à l'intérieur comme à l'extérieur.

La Yaris est dotée de toute une gamme d'équipements de sécurité active et passive dernière génération qui contribuent à votre protection et à celle de vos passagers.



## **Jusqu'à 7 airbags.**

La YARIS vous offre jusqu'à 7 airbags. Toutes les versions sont équipées d'airbags frontaux et latéraux pour le conducteur et le passager avant. Les modèles YARIS<sup>Confort Pack</sup>, YARIS<sup>Excelia Pack</sup> et YARIS<sup>TS</sup> sont également équipés en série d'airbags rideaux avant / arrière et protège-genoux conducteur.



# Sécurité.



## **Système de freinage antiblocage (ABS) avec répartiteur électronique de la force de freinage (EBD).**

L'ABS vous aide à rester maître de votre véhicule en répartissant électroniquement la force de freinage entre les quatre roues. La technologie EBD complète ce dispositif en équilibrant automatiquement l'effort de freinage. La combinaison de ces deux technologies permet d'éviter le blocage des roues et de manœuvrer pour éviter des obstacles.



## **Système d'amplification du freinage d'urgence (BA).**

Si les freins sont actionnés en urgence et que la pression est jugée insuffisante, il fournit une assistance automatique afin de maximiser la force et la distance de freinage. La durée et le degré d'assistance s'adaptent à votre propre action et quand vous relâchez la pression le système réduit d'autant l'intensité de son assistance.



## **Contrôle de stabilité (VSC).**

Il détecte et réduit les dérapages en activant automatiquement chaque frein de manière individuelle. Il aide ainsi à retrouver de l'adhérence et de la motricité sur route humide ou lorsqu'un virage est abordé trop rapidement.



## **Contrôle de motricité (TRC).**

En cas d'accélération trop forte et lorsque vos roues perdent de l'adhérence et patinent, le système TRC réduit alors automatiquement le couple moteur pour vous aider à garder le contrôle et retrouver une bonne tenue de route.



## **Appuis-tête actifs intelligents à l'avant.**

Lors de la détection d'un impact, les appuis-tête avant pivotent et adoptent une position appropriée pour réduire les risques de "coup du lapin", en cas de collision arrière.



## **Sièges ISOFIX®.**

Les sièges arrière sont équipés de points d'ancrage ISOFIX® – dont un qui empêche le basculement vers l'avant – pour installer facilement des sièges appropriés et garantir la sécurité des enfants.



Grâce à la technologie Toyota Optimal Drive, la Yaris offre toujours plus de plaisir de conduite tout en réduisant la consommation et les émissions de CO<sub>2</sub>.







**Moteur essence 69 VVT-i , moteur international de l'année.** Après avoir été couronné "Moteur international de l'année" en 2007 et en 2008 dans la catégorie 1.0 L et moins, ce bloc ultra-léger et compact a été encore nettement amélioré pour être à nouveau couronné en 2009. Grâce au Toyota Optimal Drive, il est encore plus agile et performant et sans impact majeur sur l'environnement. Il fournit une puissance de 69 ch (51 kW) et un couple de 93 Nm à 3 600 tr/mn, ce qui en fait un des moteurs les plus puissants de sa catégorie. Sa consommation est de 4,9 litres aux 100 km<sup>(1)</sup> avec la boîte manuelle à 5 rapports. Les émissions de CO<sub>2</sub> sont de 115 g/km<sup>(1)</sup>.

**Moteur essence 100 Dual VVT-i.** Le tout nouveau moteur 100 Dual VVT-i est issu des dernières avancées de Toyota en matière de technologie grâce au Toyota Optimal Drive. Ce moteur quatre cylindres n'est pas plus volumineux que le moteur 69 VVT-i mais il fournit pourtant une impressionnante puissance de 101 ch DIN (74 kW) et un couple de 132 Nm. Les émissions de CO<sub>2</sub> se limitent à 119 g/km<sup>(1)</sup> en transmission MultiMode, et à 125 g/km<sup>(1)</sup> en boîte manuelle à 6 rapports.

**Moteur essence 133 Dual VVT-i pour plus de sportivité.** Pour une performance maximale, optez pour le moteur 133 Dual VVT-i de la YARIS<sup>TS</sup>. Mais rassurez-vous, cette puissance n'est pas associée à une forte consommation, avec une puissance de 133 ch (98 kW) à 6 000 tr/mn et un couple de 173 Nm à 4 400 tr/mn, la consommation n'est que de 7,0 litres aux 100 km<sup>(1)</sup> et les émissions se limitent à 164 g/km<sup>(1)</sup>. Le moteur est associé à une boîte manuelle 6 vitesses.

**Moteur Turbo Diesel 90 D-4D : puissance optimale.** Dernier-né de la recherche Toyota, le moteur 90 D-4D pousse encore plus loin l'économie de carburant tout en offrant une puissance et un couple améliorés même à bas régime. Ces performances reposent sur la technologie D-4D, éprouvée mais néanmoins complexe, qui incorpore le concept novateur Toyota Optimal Drive. Parmi les améliorations, on notera l'apparition d'injecteurs piézo-électriques à rampe commune qui garantissent une meilleure combustion, une recirculation électroniquement contrôlée des gaz d'échappement (EGR) qui permet une réduction significative des émissions ainsi qu'un turbo à géométrie variable générant un couple optimum à tous les régimes. Enfin, ce moteur est disponible de série avec une boîte manuelle 6 vitesses et dispose en option de la transmission MultiMode.

<sup>(1)</sup> Cycle mixte.



4 motorisations,  
2 transmissions :  
faites votre choix...





## 69 VVT-i

Essence  
Boîte manuelle

## 100 VVT-i

Essence  
Boîte manuelle

## 100 VVT-i

Essence  
Boîte MultiMode<sup>(1)</sup>

## 133 VVT-i

Essence  
Boîte manuelle

## 90 D-4D

Diesel  
Boîte manuelle

## 90 D-4D

Diesel  
Boîte MultiMode<sup>(1)</sup>

### Puissances

**69** ch

**101** ch

**101** ch

**133** ch

**90** ch

**90** ch

### Consommations en cycle mixte<sup>(2)</sup>

**4,9** litres  
aux 100 km

**5,3** litres  
aux 100 km

**5,1** litres  
aux 100 km avec  
"Stop & Start"<sup>(3)</sup>

**5,1** litres  
aux 100 km

**7,0** litres  
aux 100 km

**4,1** litres  
aux 100 km

**4,2** litres  
aux 100 km

### Émissions de CO<sub>2</sub> en cycle mixte<sup>(2)</sup>

**115** g/km

**125** g/km

**120** g/km avec  
"Stop & Start"<sup>(3)</sup>

**119** g/km

**164** g/km

**109** g/km

**110** g/km

### Accélérations

**15,7** secondes  
de 0 à 100 km/h

**11,7** secondes  
de 0 à 100 km/h

**13,4** secondes  
de 0 à 100 km/h

**9,1** secondes  
de 0 à 100 km/h

**10,7** secondes  
de 0 à 100 km/h

**11,9** secondes  
de 0 à 100 km/h

5 vitesses + M.A.

Disponible sur :

- YARIS<sup>In</sup>

6 vitesses + M.A.

Disponible sur :

- YARIS<sup>In</sup>
- YARIS<sup>Confort Pack</sup>
- YARIS<sup>Excelia Pack</sup>

6 vitesses + M.A.

Disponible sur :

- YARIS<sup>Confort Pack</sup>
- YARIS<sup>Excelia Pack</sup>

6 vitesses + M.A.

Disponible sur :

- YARIS<sup>TS</sup>

6 vitesses + M.A.

Disponible sur :

- YARIS<sup>In</sup>
- YARIS<sup>Confort Pack</sup>
- YARIS<sup>Excelia Pack</sup>

6 vitesses + M.A.

Disponible sur :

- YARIS<sup>Confort Pack</sup>
- YARIS<sup>Excelia Pack</sup>

<sup>(1)</sup> En option.

<sup>(2)</sup> Normes CE.

<sup>(3)</sup> Système "Stop & Start" disponible en option uniquement sur le moteur 100 VVT-i en boîte manuelle.

# YARIS<sup>ln</sup>

Dès le premier niveau de finition, la YARIS<sup>ln</sup> offre confort et praticité. Habitabilité, polyvalence, sécurité, tout a été étudié pour la rendre optimale, quelles que soient les situations.



1. Ordinateur de bord.
2. Enjoliveurs 14" pour moteur 69 VVT-i.
3. Système audio avec lecteur CD.
4. Enjoliveurs 15" pour moteurs 100 VVT-i et 90 D-4D.
5. Sellerie spécifique.

## Principaux équipements de série :

- Airbags frontaux et latéraux, conducteur et passager avant.
- Banquette arrière coulissante avec dossiers rabattables et inclinables 60/40.
- Direction assistée électrique.
- Fermeture centralisée des portes avec commande à distance.
- Ordinateur de bord : consommation moyenne, instantanée, autonomie, vitesse moyenne, température extérieure et heure.
- Prise auxiliaire.
- Rétroviseurs extérieurs électriques.
- Siège conducteur réglable en hauteur.
- Système audio avec lecteur CD compatible MP3/WMA et 4 haut-parleurs.
- Système de freinage antiblocage (ABS) avec répartiteur électronique de la force de freinage (EBD) et amplificateur de freinage d'urgence (BA).
- Vitres électriques à l'avant avec descente et remontée à impulsion côté conducteur.
- Volant réglable en hauteur.

## Équipements en option :

- Climatisation manuelle.
- Faux plancher de coffre.
- Peinture métallisée.
- Radar de stationnement arrière à 4 capteurs.
- Systèmes de contrôle de motricité (TRC)<sup>(1)</sup> et de stabilité (VSC)<sup>(1)</sup>.

<sup>(1)</sup> Sauf 69 VVT-i.



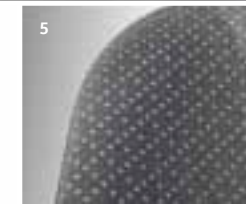
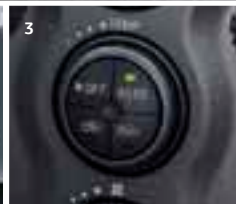


# YARIS Confort Pack

La YARIS Confort Pack apporte bien-être et élégance. Ses équipements comme la climatisation automatique ou les projecteurs antibrouillard feront de chaque trajet, un plaisir à vivre et à conduire.



1. Compteurs analogiques.
2. Projecteurs antibrouillard.
3. Climatisation automatique.
4. Enjoliveurs.
5. Sellerie spécifique.



## Principaux équipements de série (en + de la version YARIS<sup>in</sup>) :

- Airbag protège-genoux conducteur.
- Airbags rideaux avant et arrière.
- Climatisation automatique.
- Commandes audio au volant.
- Compteurs analogiques.
- Poignées de portes extérieures "gris mat".
- Poignées de portes intérieures chromées.
- Pommeau de levier de vitesses gainé de cuir perforé.
- Projecteurs antibrouillard.
- Rétroviseurs extérieurs couleur carrosserie.
- Système audio avec lecteur CD compatible MP3/WMA et 6 haut-parleurs.
- Volant réglable en hauteur et en profondeur, gainé de cuir perforé.

## Équipements en option :

- Boîte de vitesses robotisée MultiMode à 6 rapports avec palettes au volant.
- Faux plancher de coffre.
- Peinture métallisée.
- Radar de stationnement arrière à 4 capteurs.
- Système de téléphonie Bluetooth<sup>®(1)</sup> avec commandes au volant.
- Systèmes de contrôle de motricité (TRC) et de stabilité (VSC).

<sup>(1)</sup> Téléphone non fourni.

# YARIS<sup>Excelsia Pack</sup>

Avec la YARIS<sup>Excelsia Pack</sup>, accédez à l'excellence. "Smart Entry & Start", jantes en alliage, système Bluetooth<sup>®(1)</sup>, tout a été fait pour vous apporter style et technologie.



## Principaux équipements de série (en + de la version YARIS<sup>Confort Pack</sup>) :

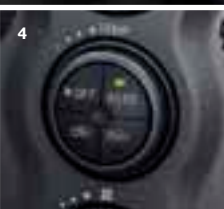
- Jantes en alliage 15".
- Rétroviseurs extérieurs dégivrants.
- Système de téléphonie Bluetooth<sup>®(1)</sup> avec commandes au volant.
- Système d'ouverture/fermeture et démarrage sans clé "Smart Entry & Start".

## Équipements en option :

- Boîte de vitesses robotisée MultiMode à 6 rapports avec palettes au volant.
- Faux plancher de coffre.
- Peinture métallisée.
- Radar de stationnement arrière à 4 capteurs.
- Systèmes de contrôle de motricité (TRC) et de stabilité (VSC).

<sup>(1)</sup> Téléphone non fourni.

1. Système de téléphonie Bluetooth<sup>®(1)</sup> avec commandes au volant.
2. Système "Smart Entry & Start".
3. Jantes en alliage 15".
4. Climatisation automatique.





# YARIS<sup>TS</sup>

Entrez dans un monde de sportivité avec la YARIS<sup>TS</sup>. Design intérieur et extérieur ont été retravaillés pour offrir à la plus puissante des Yaris, un look de sportive. Installez-vous, démarrez, c'est parti...



## Principaux équipements de série (en + de la version YARIS<sup>Excellia Pack</sup>) :

- Becquet de toit arrière.
- Boucliers "Sport".
- Faux plancher de coffre.
- Jantes en alliage 17".
- Jupes latérales.
- Poignées de portes extérieures couleur carrosserie.
- Sièges avant "Sport".
- Sortie d'échappement chromée.
- Systèmes de contrôle de motricité (TRC) et de stabilité (VSC).
- Vitres latérales arrière et lunette arrière surteintées.

## Équipements en option :

- Peinture métallisée ou nacrée.
- Radar de stationnement arrière à 4 capteurs.

1. Sortie d'échappement chromée.
2. Système "Smart Entry & Start".
3. Jantes en alliage 17".
4. Sellerie spécifique.



# Accessoires

Personnalisez votre véhicule selon vos exigences et choisissez les accessoires qui rendront votre Yaris unique.

## Mettez du look

Jantes spécifiques et touches de chrome apporteront personnalité et distinction à votre Yaris.



## Sport et musique

Dynamisme et sportivité sont au rendez-vous avec le becquet de toit ou la sortie d'échappement chromée. Associé au système audio haute performance JBL, vous bénéficierez de toutes les performances de la Yaris.



## Polyvalence

Faites face aux situations de la ville avec la caméra d'aide au stationnement et le système Bluetooth<sup>®(1)</sup> ou évadez-vous en profitant des barres de toit ou de la navigation.







- 01 Seuils de portes.
- 02 Jantes alliage 15" Antibes, naturel.
- 03 Ornements latéraux chromés.
- 04 Ornement de hayon chromé.



- 05 Becquet de toit.
- 06 Sortie d'échappement chromée.
- 07 Boîtier d'intégration USB, iPod®, iPhone®.
- 08 Système audio haute performance JBL.



- 09 Système Bluetooth®.<sup>(1)</sup>
- 10 Caméra d'aide au stationnement.
- 11 Système de navigation TNS510.
- 12 Barres de toit.

<sup>(1)</sup> Téléphone non fourni.

# Enjoliveurs et jantes

Choisissez votre style...



**Enjoliveur 14"**  
165/70 R 14  
YARIS<sup>®</sup> 69 VVT-i.



**Enjoliveur 15"**  
185/60 R 15  
YARIS<sup>®</sup> 100 VVT-i  
et 90 D-4D.



**Enjoliveur 15"**  
185/60 R 15  
YARIS<sup>®</sup> Confort Pack.



**Jante en alliage 17"**  
205/45 R 17  
YARIS<sup>®</sup> S.



**Jante en alliage 15"**  
185/60 R 15  
YARIS<sup>®</sup> Escella Pack.

# Couleurs

Choisissez la couleur qui vous ressemble...



Blanc Pur (068)



Blanc Nacré\* (070)



Gris Titane métallisé\* (1E7)



Rouge Chilien (3P0)



Beige Satin métallisé\* (5A7)



Gris Tungstène métallisé\* (8T4)



Gris Atlas métallisé\* (1G3)



Noir métallisé\* (209)



# Selleries

Une sélection de 3 selleries pour répondre à vos attentes.

## COULEURS\*

	YARIS <sup>in</sup>	YARIS <sup>Confort Pack</sup>	YARIS <sup>Excella Pack</sup>	YARIS <sup>TS</sup>
Blanc Pur (068)	●	●	●	–
Blanc Nacré (070)	–	–	–	○
Gris Titane (1E7)	○	○	○	–
Gris Orage (1F8)	○	–	–	–
Gris Atlas (1G3)	○	○	○	○
Noir (209)	○	○	○	○
Rouge Chilien (3P0)	●	●	●	●
Beige Satin (5A7)	○	○	○	–
Bleu Baïkal (8P4)	○	○	○	–
Gris Tungstène (8T4)	–	○	○	–
Bleu Lagon (8T7)	–	○	○	–

\* Peinture métallisée et nacrée en option.

● De série ○ En option – Non disponible



Bleu Lagon métallisé\* (8T7)



Bleu Baïkal métallisé\* (8P4)



Gris Orage métallisé\* (1F8)



YARIS<sup>in</sup>  
Tissu Gris.



YARIS<sup>TS</sup>  
Tissu Gris.



YARIS<sup>Confort Pack</sup> et YARIS<sup>Excella Pack</sup>  
Tissu Gris.





**Toyota garantie** : Toyota garantit les pièces et la main-d'œuvre sur ses véhicules neufs, soit pendant 3 ans, soit les premiers 100 000 km, la première de ces deux limites atteinte. De plus, la carrosserie de la Yaris est garantie contre toute perforation due à la corrosion pendant 12 ans. Les garanties **Confort Extracare** vous permettent de prolonger votre tranquillité jusqu'à 6 ans ou 200 000 km (au premier des 2 termes échu). Conditions disponibles auprès de votre distributeur ou réparateur agréé.



**Toyota pièces d'origine** : la qualité des pièces d'origine. Garantir à notre clientèle la qualité, la sécurité et la fiabilité de toutes les pièces d'origine par notre signature constructeur "Pièces d'Origine Toyota". Testées et contrôlées pour votre sécurité, les "Pièces d'Origine Toyota" sont garanties un an dans le réseau Toyota.

**Toyota environnement** applique le décret relatif à la construction des véhicules et à l'élimination des véhicules hors d'usage. Pour plus d'informations, connectez-vous sur le site [www.toyota.fr](http://www.toyota.fr)







**Toyota eurocare**, c'est notre engagement et celui de notre réseau de vous assister et vous dépanner 24 H sur 24 pendant 3 ans, où que vous soyez en France. En outre, l'assistance Toyota vous assure, pendant 3 ans kilométrage illimité, un remorquage chez le concessionnaire Toyota le plus proche. Pour bénéficier de Toyota eurocare, téléphonez au Numéro gratuit : [▶ N° Vert 0 800 80 89 35](tel:0800808935)

**Toyota assurances** vous propose des contrats d'assurance compétitifs adaptés à vos besoins et vous simplifie toutes vos démarches. Pour obtenir un devis, contactez-nous chez votre concessionnaire Toyota le plus proche et /ou téléphonez au Numéro gratuit : [▶ N° Vert 0 800 59 69 79](tel:0800596979)

**Toyota financement** Que vous souhaitiez acquérir votre véhicule à titre privé ou dans le cadre de votre activité professionnelle, Toyota France financement vous propose une gamme complète de produits financiers : crédit classique, location avec option d'achat, location longue durée... Vous trouverez chez votre concessionnaire Toyota la solution de financement la mieux adaptée à vos besoins.



**Toyota relations clientèle** Composez le : [▶ N° Azur 0 810 869 682](tel:0810869682) du lundi au samedi de 9 h à 19 h. Prix appel local.



Pour en savoir plus sur la Yaris, rendez-vous sur notre site : [toyota.fr/yaris](http://toyota.fr/yaris)



Importateur Distributeur exclusif Toyota France - 20, boulevard de la République 92420 Vaucresson - Tél. : 01 47 10 81 00 - Société par Actions Simplifiée au capital de 2 123 127 Euros 712 034 040 R.C.S. Nanterre - Siret 712 034 040 00 154. Les caractéristiques et équipements des modèles présentés dans cette brochure sont donnés à titre indicatif. Les spécifications (poids et dimensions) peuvent varier selon l'évolution des produits. Toyota France se réserve le droit de les modifier sans préavis. Les véhicules peuvent être présentés équipés d'un certain nombre d'options et accessoires dont vous trouverez le détail dans le tableau des spécifications. Les techniques d'impression peuvent modifier légèrement les couleurs réelles des carrosseries (Photos non contractuelles).

© Toyota RCS Nanterre 712 034 040 - Agence IROISE RCS Nanterre B 392 975 710 - Photothèque TOYOTA - Réf. FNGPU A0150 - 01/2010 - 100 000 ex. - Toute reproduction interdite.

Today  
Tomorrow  
Toyota

Aujourd'hui, demain

# Spécifications techniques Yaris

	69 VVT-i	100 VVT-i		133 VVT-i	90 D-4D	
	Boîte manuelle	Boîte manuelle	Boîte MultiMode <sup>(1)</sup>	Boîte manuelle	Boîte manuelle	Boîte MultiMode <sup>(1)</sup>
<b>Moteurs</b>						
Disponibilité	YARIS <sup>In</sup>	YARIS <sup>In</sup> / YARIS <sup>Confort Pack</sup> / YARIS <sup>Excellia Pack</sup>		YARIS <sup>TS</sup>	YARIS <sup>In</sup> / YARIS <sup>Confort Pack</sup> / YARIS <sup>Excellia Pack</sup>	
Type	1KR-FE	1NR-FE		2ZR-FE	1ND-TV	
Énergie	Essence	Essence		Essence	Gazole	
Cylindres (nombre / disposition)	3 en ligne	4 en ligne		4 en ligne	4 en ligne	
Nombre de soupapes par cylindre	4	4		4	2	
Distribution	Double arbre à cames en tête (VVT-i)	Double arbre à cames en tête (double VVT-i)		Double arbre à cames en tête (double VVT-i)	Simple arbre à cames en tête	
Injection	Électronique, multipoints				Directe par rampe commune avec injecteurs piézo-électriques	
Cylindrée (cm <sup>3</sup> )	998	1 329		1 798	1 364	
Rapport volumétrique de compression	10,5 : 1	11,5 : 1		10,0 : 1	16,5 : 1	
Alésage (mm) x course (mm)	71,0 x 84,0	72,5 x 80,5		80,5 x 88,3	73,0 x 81,5	
Puissance maxi. kW CE (ch) à tr/mn	51 (69) à 6 000	74 (101) à 6 000		98 (133) à 6 000	66 (90) à 3 800	
Couple maxi. Nm CE à tr/mn	93 à 3 600	132 à 3 800		173 à 4 400	205 de 1 800 à 2 800	
Système d'échappement	Catalyseur 3 voies				Pot catalytique à oxydation	
Norme de dépollution	Euro IV					
<b>Puissance administrative</b>	4 CV	5 CV		8 CV	5 CV	
<b>Places assises</b>	5					
<b>Transmission</b>						
Embrayage boîte manuelle	Monodisque à sec à commande hydraulique					
Embrayage boîte MultiMode <sup>(1)</sup>			Monodisque à sec à commande électrique			Monodisque à sec à commande électrique
Boîte de vitesses	5 vitesses + M.A.	6 vitesses + M.A.				
Roues motrices	À l'avant					
<b>Suspensions</b>						
Avant	Roues indépendantes, type Mac-Pherson avec jambe d'amortissement					
Arrière	Barre de torsion					
<b>Freins</b>	ABS avec EBD et BA <sup>(2)</sup>			ABS avec EBD / BA <sup>(2)</sup> / VSC / TRC <sup>(3)</sup>	ABS avec EBD et BA <sup>(2)</sup>	
Avant	Disques ventilés					
Arrière	Tambours (sans VSC) / Disques (avec VSC) <sup>(3)</sup>			Disques	Tambours (sans VSC) / Disques (avec VSC)	
<b>Direction</b>	Assistée électrique					
Rayon de braquage (entre trottoirs) (m)	4,4	4,7		5,6	4,7	
<b>Pneumatiques</b>						
Dimensions / Type	165 / 70 R 14	185 / 60 R 15		205 / 45 R 17	185 / 60 R 15	

<sup>(1)</sup> Transmission MultiMode disponible en option sur YARIS<sup>Confort Pack</sup> et YARIS<sup>Excellia Pack</sup>.

<sup>(2)</sup> ABS : système de freinage antiblocage - EBD : répartiteur électronique de la force de freinage - BA : système d'amplification du freinage d'urgence.

<sup>(3)</sup> Systèmes de contrôle de motricité (TRC) et de stabilité (VSC) disponibles en option (sauf sur moteur 69 VVT-i).

# Équipements Yaris

## Équipements YARIS<sup>ln</sup>

### LIGNE ET AÉRODYNAMIQUE :

- Jantes en acier 14" (69 VVT-i) ou 15" (100 VVT-i et 90 D-4D) avec enjoliveurs.
- Rétroviseurs extérieurs électriques.

### SÉCURITÉ ET CONDUITE :

- Airbags frontaux et latéraux, conducteur et passager avant.
- Airbag passager déconnectable.
- Appuis-tête avant et arrière réglables en hauteur.
- Ceintures de sécurité avant réglables en hauteur (5 portes), avec prétensionneur et limiteur de force.
- Ceintures de sécurité arrière à 3 points d'ancrage.
- Compteurs digitaux 3D.
- Direction assistée électrique.
- Feux stop à LED.
- Ordinateur de bord : consommation moyenne, instantanée, autonomie, vitesse moyenne, température extérieure et heure.
- Réglage électronique de l'assiette des phares.
- Roue de secours temporaire.
- Sécurité enfant sur les portes arrière.
- Système de fixation ISOFIX<sup>®</sup> aux places latérales arrière.
- Système de freinage antiblocage (ABS) avec répartiteur électronique de la force de freinage (EBD) et amplificateur de freinage d'urgence (BA).

### CONFORT ET AGRÉMENT :

- Alarme sonore d'oubli d'extinction des feux.
- Allume-cigares et cendrier à l'avant.
- Banquette arrière coulissante avec dossiers rabattables et inclinables 60/40.
- Boîte à gants côté conducteur et passager.
- Essuie-glace arrière.
- Fermeture centralisée des portes avec commande à distance.
- Lunette arrière dégivrante.
- Miroir de courtoisie passager.
- Prise auxiliaire.
- Recyclage de l'air intérieur.
- Sellerie tissu.
- Siège conducteur réglable en hauteur.
- Siège passager avec mémoire de dossier (sur versions 3 portes).
- Système audio avec lecteur CD compatible MP3/WMA et 4 haut-parleurs.
- Tiroir de rangement sous le siège passager avant.
- Vide-poches dans les portes avant et de chaque côté de la console centrale.
- Vitres électriques à l'avant avec descente et remontée à impulsion côté conducteur.
- Volant réglable en hauteur.

### ÉQUIPEMENTS EN OPTION :

- Climatisation manuelle.
- Faux plancher de coffre.
- Peinture métallisée.
- Radar de stationnement arrière à 4 capteurs.
- Systèmes de contrôle de motricité (TRC)<sup>(1)</sup> et de de stabilité (VSC)<sup>(1)</sup>.

**YARIS<sup>ln</sup>**

## = Équipements YARIS<sup>ln</sup> +

### LIGNE ET AÉRODYNAMIQUE :

- Poignées de portes extérieures en gris mat.
- Projecteurs antibrouillard.
- Rétroviseurs extérieurs couleur carrosserie.

### SÉCURITÉ ET CONDUITE :

- Airbag protège-genoux conducteur.
- Airbags rideaux avant et arrière.
- Compteurs analogiques.

### CONFORT ET AGRÉMENT :

- Climatisation automatique.
- Commandes audio au volant.
- Miroirs de courtoisie conducteur et passager.
- Poches aumônières au dos des sièges conducteur et passager.
- Pommeau de levier de vitesses gainé de cuir perforé.
- Poignées de portes intérieures chromées.
- Système audio avec lecteur CD compatible MP3/WMA et 6 haut-parleurs.
- Volant réglable en hauteur et en profondeur, gainé de cuir perforé.

### ÉQUIPEMENTS EN OPTION :

- Boîte de vitesses robotisée MultiMode à 6 rapports avec palettes au volant.
- Faux plancher de coffre.
- Peinture métallisée.
- Radar de stationnement arrière à 4 capteurs.
- Système de téléphonie Bluetooth<sup>®(2)</sup> avec commandes au volant.
- Systèmes de contrôle de motricité (TRC) et de de stabilité (VSC).

**YARIS** Confort Pack



## = Équipements YARIS Confort Pack +

### LIGNE ET AÉRODYNAMIQUE :

- Jantes en alliage 15".
- Rétroviseurs extérieurs dégivrants.

### CONFORT ET AGRÉMENT :

- Système de téléphonie Bluetooth<sup>®(2)</sup> avec commandes au volant.
- Système d'ouverture/fermeture et démarrage sans clé "Smart Entry & Start".

### ÉQUIPEMENTS EN OPTION :

- Boîte de vitesses robotisée MultiMode à 6 rapports avec palettes au volant.
- Faux plancher de coffre.
- Peinture métallisée.
- Radar de stationnement arrière à 4 capteurs.
- Systèmes de contrôle de motricité (TRC) et de stabilité (VSC).

**YARIS** Excelia Pack

## = Équipements YARIS Excelia Pack +

### LIGNE ET AÉRODYNAMIQUE :

- Becquet de toit arrière.
- Boucliers "Sport".
- Jantes en alliage 17".
- Jupes latérales.
- Poignées de portes extérieures couleur carrosserie.
- Sortie d'échappement chromée.
- Vitres latérales arrière et lunette arrière surteintées.

### SÉCURITÉ ET CONDUITE :

- Systèmes de contrôle de motricité (TRC) et de stabilité (VSC).

### CONFORT ET AGRÉMENT :

- Faux plancher de coffre.
- Sièges avant "Sport" avec sellerie spécifique.

### ÉQUIPEMENTS EN OPTION :

- Peinture métallisée ou nacrée.
- Radar de stationnement arrière à 4 capteurs.

**YARIS**<sup>TS</sup>

<sup>(1)</sup> Sauf 69 VVT-i.

<sup>(2)</sup> Téléphone non fourni.



1 470 mm (69 VVT-i: 1 480 mm)  
(YARIS<sup>TS</sup>: 1 460 mm)

1 695 mm



2 460 mm

3 785 mm (YARIS<sup>TS</sup>: 3 800 mm)



1 460 mm (69 VVT-i: 1 470 mm)  
(YARIS<sup>TS</sup>: 1 450 mm)

1 695 mm

1 530 mm

# Spécifications techniques Yaris

	69 VVT-i	100 VVT-i		133 VVT-i	90 D-4D	
	Boîte manuelle	Boîte manuelle	Boîte MultiMode <sup>(1)</sup>	Boîte manuelle	Boîte manuelle	Boîte MultiMode <sup>(1)</sup>
<b>Dimensions extérieures (mm)</b>						
Longueur hors tout	3 785			3 800	3 785	
Largeur hors tout				1 695		
Hauteur hors tout				1 530		
Empattement				2 460		
Voie avant	1 480	1 470		1 460	1 470	
Voie arrière	1 470	1 460		1 450	1 460	
<b>Dimensions intérieures (mm)</b>						
Longueur / Largeur / Hauteur maxi.				1 865 / 1 390 / 1 270		
<b>Capacités (L)</b>						
<b>Volume du coffre mini. :</b>						
- Banquette arrière reculée				272		
- Banquette arrière avancée				363		
<b>Volume du coffre maxi. :</b>						
- Banquette arrière rabattue				737		
Capacité du réservoir				42		
<b>Poids (kg)</b>						
Poids à vide mini. / maxi.	985 / 1 030	1 040 (1 050 <sup>(3)</sup> ) / 1 080		1 040 / 1 070	1 120 / 1 140	1 055 / 1 110 / 1 060 / 1 115
Poids total autorisé en charge (PTAC)	1 440	1 480		1 545	1 525	
Poids tractable autorisé	550	550	550	550	550	550
Poids tractable autorisé, remorque freinée	750	900	750	1 050	1 050	950
<b>Consommations conventionnelles (normes CE)</b>						
Cycle urbain / Extra-urbain / Mixte (L/100 km)	5,9 / 4,4 / 4,9	6,6 / 4,6 / 5,3 (6,2 / 4,5 / 5,1 <sup>(2)</sup> )		6,6 / 4,4 / 5,1	9,1 / 5,8 / 7,0	5,1 / 3,6 / 4,1 / 5,1 / 3,6 / 4,2
Émissions de CO <sub>2</sub> en cycle mixte (g/km)	115	125 (120 <sup>(2)</sup> )		119	164	109 / 110
<b>Performances</b>						
Accélération de 0 à 100 km/h (sec.)	15,7	11,7	13,4	9,1	10,7	11,9
400 m départ arrêté (sec.)	19,6	18,0	18,3	16,7	17,2	17,6
Vitesse maximale déclarée sur circuit (km/h)	155	175	175	194	175	175

<sup>(1)</sup> Transmission MultiMode disponible en option sur YARIS<sup>Comfort Pack</sup> et YARIS<sup>Excella Pack</sup>.

<sup>(2)</sup> Avec système "Stop & Start", uniquement disponible en option sur moteur 100 VVT-i boîte manuelle.

<sup>(3)</sup> Sur YARIS<sup>Comfort Pack</sup> et YARIS<sup>Excella Pack</sup>.

Importateur Distributeur exclusif Toyota France - 20, boulevard de la République 92420 Vaucresson - Tél. : 01 47 10 81 00 - Société par Actions Simplifiée au capital de 2 123 127 Euros - 712 034 040 R.C.S. Nanterre Siret 712 034 040 00 154. Les caractéristiques et équipements des modèles présentés dans cette brochure sont donnés à titre indicatif. Les spécifications (poids et dimensions) peuvent varier selon l'évolution des produits. Toyota France se réserve le droit de les modifier sans préavis. Les véhicules peuvent être présentés équipés d'un certain nombre d'options et accessoires dont vous trouverez le détail dans le tableau des spécifications. Les techniques d'impression peuvent modifier légèrement les couleurs réelles des carrosseries (Photos non contractuelles).

