



KONICA MINOLTA

L'énergie de votre communication



business hub PRO C6501e/eP

Le spécialiste des couleurs et médias professionnels

The essentials of imaging*



La qualité de la couleur à grande vitesse

Reprographes et centres de reprographie ont, aujourd'hui, besoin d'imprimer en couleur tout en bénéficiant de nombreuses possibilités de finition en ligne. Beaucoup d'imprimeurs sont également demandeurs de cette polyvalence, qui leur permettra de répondre à un marché plus large. Qualité, flexibilité, fiabilité et économie sont alors des conditions essentielles pour ces professionnels.

■ Conçu pour répondre aux besoins des professionnels de l'impression, le business hub PRO C6501e/eP, qui représente un développement significatif dans le domaine des matériels couleur de production, vient compléter la gamme, déjà reconnue, des presses numériques Konica Minolta.

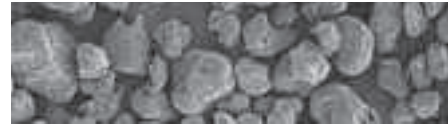
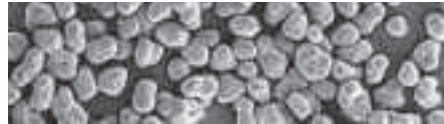
■ S'appuyant sur la précision éprouvée de la technologie d'impression Konica Minolta, en terme de matériel et de solution, le business hub PRO C6501e/eP, vous assure une qualité optimale avec une vitesse impressionnante que ce soit pour des courts ou longs tirages.

■ Le large choix des médias associé aux nombreuses possibilités de finitions professionnelles en ligne, vous offre un éventail complet et varié de documents finis. La précision d'impression du business hub PRO C6501e/eP, lui confère une excellente registration recto-verso et page à page, permettant ainsi de satisfaire les professionnels les plus exigeants.

Le business hub PRO C6501e/eP a réellement l'étoffe pour répondre au mieux aux besoins de l'impression numérique professionnelle couleur.

business hub PRO C6501e/eP 





Une technologie colorimétrique puissante

En combinant la formidable technologie colorimétrique S.E.A.D (Screen-Enhancing Active Digital Process) à une vaste gamme d'innovations techniques, Konica Minolta garantie une reproduction colorimétrique parfaite associée à une vitesse d'exécution non moins surprenante. Afin d'obtenir une très haute précision d'impression, Konica Minolta a équipé ses moteurs d'impression couleur d'un double faisceau laser par unité, soit huit faisceaux au total et de l'HI-PER ASICs (circuit intégré pour calcul de traitement de l'image haute performance). La qualité de ces éléments ainsi que la technologie innovante du système S.E.A.D se composent de :

■ Un choix de tramage unique

Afin de conserver une qualité constante pour tous documents, Konica Minolta utilise une technologie de tramage unique en copie et en impression. Deux types de trames lignes et deux types de trames points assure à l'opérateur une grande flexibilité et des résultats optimums.

■ La technologie ITbit

Sans cesse à la recherche des meilleurs résultats possibles quel que soit le type d'image ou de texte, Konica Minolta a développé sa propre technologie de lissage des caractères (ITbit), dont bénéficie évidemment le business hub PRO C6501e/eP. Cette technologie unique permet d'améliorer la qualité des textes et la précision des caractères d'impression, des demis-tons, des écritures dans l'aplatissement de couleur ou encore les polices les plus petites.



Sans
technologie
de lissage

Avec
technologie
Konica
Minolta ITbit

➔ Toner polymérisé Simitri HD®

Le toner polymérisé de Konica Minolta révolutionne la qualité d'image. Ses particules infimes et uniformes permettent une grande précision de reproduction, même pour les traits les plus fins, tout en maintenant une densité de noir parfaite.

Le toner Simitri® HD permet d'obtenir une qualité d'image couleur inégalée et grâce à sa température de fusion réduite, le business hub PRO C6501e/eP permet d'imprimer sur une gamme de supports réellement impressionnante.

➔ La fiabilité de l'entraînement papier

Grâce à la technologie d'air pulsé alternatif de Konica Minolta, l'alimentation papier est grandement facilitée pour de nombreux supports. Cette technologie permet de séparer les feuilles et d'alimenter le système feuille à feuille. Pour encore plus de fiabilité, une cellule à ultrasons détecte les doubles départs papier. Grâce à un nouveau processus d'impression et de développement, les températures de fusion sont basses, ce qui accroît considérablement la flexibilité des supports. Chaque impression est ensuite refroidie et détaillée une à une avant l'entraînement dans les modules de finitions adéquates, tout en conservant la production du système.

➔ Disponibilité maximum

Les utilisateurs professionnels doivent pouvoir se fier totalement à leur équipement. Grâce à archange®, le système de télémaintenance de Konica Minolta, le business hub PRO C6501e/eP, commande directement ses consommables via le modem GSM intégré, sans qu'aucune intervention de l'utilisateur ne soit nécessaire. Le technicien peut, en temps réel, interroger le système à distance pour mettre à jour l'interface logicielle ou préparer son intervention. Fournissant un support pro-actif et extrêmement flexible, archange® garantit un fonctionnement et une disponibilité optimum des presses numériques.

➔ Système 1



Pour les livrets, dépliants et les mailings

➔ Système 2



Pour les mailings, les dépliants et les rapports

➔ Système 3



Pour les mailings, les dépliants, les rapports et les livrets

Un véritable système de production



Le business hub PRO C6501e/eP est conçu pour développer un tout nouveau "business model" fondé sur la flexibilité des matériels, la multi-finition en ligne et la délivrance d'un produit fini. Chaque configuration représente une solution économiquement viable personnalisée pour les environnements professionnels qui souhaitent offrir à leurs clients un large choix d'impression avec des finitions complètes.

■ En offrant des coûts de fonctionnement intéressants, le business hub PRO C6501e/eP contribue significativement à la compétitivité des imprimeurs professionnels. Les presses numériques couleur de Konica Minolta assurent, aux professionnels de l'impression, des gains de productivité et un potentiel économique, si essentiel pour ces environnements.

■ Les 32 configurations possibles du business hub PRO C6501e/eP, fournissent tout un système d'impression couleur professionnel ainsi qu'une interface simple et intuitive, facilitant le travail quotidien des opérateurs. 16 configurations sont disponibles en mode multifonction, c'est à dire avec l'impression, le scan et les fonctions de reprographie, et 16 configurations sont disponibles en mode impression, pour se concentrer exclusivement sur les impressions de production.

→ Système 5



Pour les rapports et les environnements utilisant des finitions off-line

→ Système 7



Pour les environnements utilisant des finitions off-line

→ Système 8



Pour les livrets

→ Système 9



Pour les rapports et les mailings simples

■ Cette presse numérique assure la production de court tirage dans des délais rapides en toute simplicité. Avec sa vitesse d'impression de 65 pages par minute aussi bien en couleur qu'en noir et blanc et la possibilité de réapprovisionner le toner et le papier en cours de production, le business hub PRO C6501e/eP est idéal **pour l'impression de gros volumes**.

■ Le business hub PRO C6501e/eP impressionne par **ses capacités de traitement papier** : jusqu'à 7 500 feuilles en entrée et 8 400 en sortie, son système de gestion traite une large variété de supports, y compris les médias jusqu'à 300g/m², les cartes, les papiers couchés ou encore offset.

■ L'un des prérequis au succès dans le monde de l'impression professionnelle est la **haute précision** : le business hub PRO C6501e/eP répond parfaitement à cette exigence avec une registration en recto-verso ou d'une page à l'autre proche de celle de l'offset.

■ Le business hub PRO C6501e/eP peut être équipé d'un **contrôleur d'impression haute performance EFI**. Les dernières technologies de Fiery associées aux fonctions impressionnantes du business hub PRO C6501 e/eP, assurent une utilisation simple et intuitive pour l'opérateur.

■ Le business hub PRO C6501e/eP équipé d'un **serveur d'impression couleur Creo** peut également se révéler une parfaite alternative pour tout environnement professionnel. Les technologies propriétaires du serveur couleur Creo, font du business hub PRO C6501e/eP une robuste solution de flux associant une excellente qualité à une exceptionnelle productivité.

La simplicité d'utilisation est un autre des nombreux avantages du business hub PRO C6501e/eP. Convivialité, rapidité et facilité de manipulation sont des critères déterminants du développement des presses numériques Konica Minolta. Par exemple, son large écran tactile couleur permet un accès à toutes les fonctions du système de façon simple et claire.



→ Système 10



Pour les livrets et rapports

→ Système 11



Pour les livrets et les environnements utilisant des finitions off-line

→ Système 13



Pour les mailings, les dépliants, les rapports et les environnements utilisant des finitions off-line

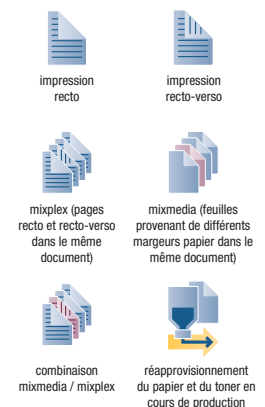
Des finitions hors pair

L'automatisation des tâches répétitives est le domaine d'expertise des systèmes Konica Minolta. En réalisant de très nombreuses opérations sans intervention humaine, les presses numériques laissent aux opérateurs le temps nécessaire pour développer leur valeur ajoutée. L'intégration de nombreuses et diverses unités de finition dans les flux d'impression contribue à ce souhait de changement : révolutionnaire sur le marché, le business hub PRO C6501e/eP est capable de piloter dans la même chaîne de production un module de livrets de 200 pages avec un module réalisant 6 types de pli, une perforation, un agrafage proportionnel...

→ business hub PRO C6501e/eP (moteur d'impression)

Au-delà d'une variété de possibilités de finitions en ligne, le business hub PRO C6501e/eP intègre des caractéristiques avancées pour assurer sa qualité et ses capacités de traitement du document :

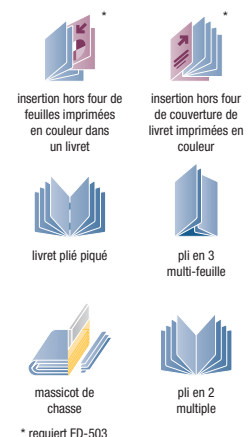
- La fonction **Mixplex** permet de combiner des pages recto simple avec des pages recto-verso dans le même document
- La fonction **Mixmedia** permet de combiner des pages provenant de différentes sources papiers pour un même document
- La **combinaison des deux fonctions** de Mixplex et Mixmedia permet l'assemblage des documents complexes



→ Module de livrets pliés piqués SD-506

Le module de livrets pliés piqués apporte une valeur ajoutée tangible et idéale pour une finition agrafée à cheval avec pli en deux et massicot de chasse intégré. Sa vitesse de production est adaptée à la création de documents tels que : les brochures, les catalogues commerciaux ou marketing ou les manuels de formation ou technique.

- Le livret de 50 feuilles permet une production jusqu'à 200 pages incluant le décalage de l'image ainsi que la coupe de la chasse
- Pour la création de mailing, les plis en deux et en trois peuvent atteindre 5 feuilles simultanément.
- Sa large sortie assure une production dans les temps jusqu'à 50 livrets



* requiert FD-503

→ Système 14



Pour les rapports en dos carré collé

→ Système 15



Pour les dépliants, les mailings et les rapports ou documents assemblés en dos carré collé

→ Système 16



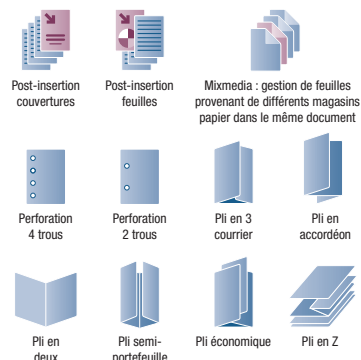
Pour les livrets et rapports ou documents assemblés en dos carré collé



➔ Module de pli (FD-501)

Le choix idéal pour la production de mailing, de flyers et bien plus, le FD-501 procure l'avantage d'être associé à l'ensemble des autres modules de finition, le livret, l'agrafage, le dos carré collé.

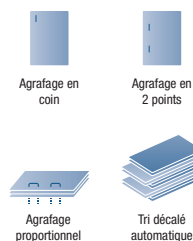
- 6 différents types de plis
- Perforation 2 et 4 trous
- 100 % de productivité pendant la perforation
- Insertion hors four de pré-imprimés ou de couvertures



➔ Module d'agrafage (FS-521)

Equipé du FS-521, le business hub PRO C6501e/eP permet l'agrafage multi-positions. Il est donc une solution idéale pour la production de manuels, de rapports ou tout autre type de document.

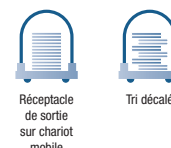
- Agrafrage proportionnel jusqu'à 100 feuilles avec 100% de productivité
- Sortie décalée en tri et en groupage
- Capacité de sortie jusqu'à 3000 feuilles



➔ Module de réception grande capacité (LS-501)

Avec sa réception grande capacité, le business hub PRO C6500e/eP est parfait pour s'intégrer dans les environnements de production déjà équipés de façonnage "off-line". C'est une grande opportunité pour les travaux de finition de proximité.

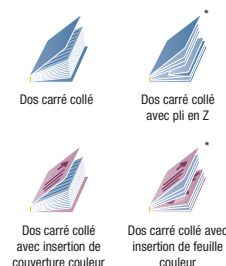
- Chariot à roulette amovible pour transférer les impressions empilées vers des finitions de proximité
- Capacité de réception jusqu'à 5000 feuilles avec tri décalé
- Tri décalé automatique
- Mécanisme de maintien du papier sur le chariot



➔ Module thermorelieur Pro (PB-502)

Le nouveau module de finition en ligne de Konica Minolta est étudié pour les différentes finitions de dos carré collé totalement personnalisables. L'insertion de pli en Z* ainsi que de pages d'intercalaire ou de couverture sont également disponibles.

- Rapport jusqu'à 30 mm d'épaisseur
- Système d'encollage à chaud
- Massicot de couverture en ligne
- Magasin de couverture jusqu'à 1000 feuilles



* requiert un FD-501

➔ Système 17



Pour les rapports ou documents assemblés en dos carré collé et les environnements utilisant des finitions off-line

➔ Système 18



Pour les livrets, les dépliants, les mailings et les rapports et tous types de documents assemblés en dos carré collé

➔ Système 19



Pour les mailings et les dépliants



KONICA MINOLTA

Simitri HD
High Definition Polymerised Toner



Caractéristiques Techniques

Caractéristiques Copieur

Vitesse en reprographie
Couleur/N&B : Jusqu'à 65 ppm A4
Jusqu'à 36 ppm A3

Sortie première copie
6.5 sec. (couleur A4)

Résolution
Copie : 600 x 600 ppp

Nuances
256 nuances

copies multiples
de 1 – 9 999 décompte et interruption de cycle

Mémoire
4 x 256 Mo de RAM
4 x 40 Go disque dur

Caractéristiques Imprimante

Vitesse en impression
Couleur/N&B : Jusqu'à 65 ppm A4
Jusqu'à 36 ppm A3

Résolution
Impression : 600 x 1800 ppp (avec lissage)

Contrôleur externe EFI Fiery IC-305

Langages de description de page
PostScript 3, PPML, TIFF, PDF

Pilotes d'impression
Windows 2000/XP/Server 2003
Mac OS X

Processeur
Intel Core Duo à 2,13GHz

Interface
Ethernet (10/100/1000-base T)

Mémoire d'impression
Mémoire vive 1024 Mo

Disque dur d'impression
Disque dur 160 Go

Contrôleur externe Creo IC-304

Langages d'impression
PostScript 3, PPML, TIFF, PDF, CT/LW, VPS

Pilote d'impression

Windows 2000/XP/NT 4.0/Server 2003
Mac OS 9.x et 10.x

Processeur

Intel Core 2 Duo à 3,0 GHz

Interface

Ethernet (10/100/1000-base T)

Mémoire d'impression

Mémoire vive 2048 Mo

Disque dur d'impression

Disques durs 3 x 250 Go

Caractéristiques Scanner

Vitesse de numérisation

39 opm (A4)
22 opm (A3)

Résolution

Scan : 600 x 600 ppp

Modes de numérisation

Scan TWAIN Réseau
Scan to e-Mail
Scan to FTP
Scan to SMB
Scan to HDD

Formats de scan

TIFF (Simple et multiple), PDF

Caractéristiques Système

Chargeur de document DF-609*

(selon configuration)
Capacité 100 feuilles
Grammage 35 – 210 g/m²

Grammage papier

64 à 300 g/m²

Format papier

A5 – SRA3 en standard
De 100 x 148 mm à 330 x 487 mm
recto verso

Capacité d'entrée papier

Jusqu'à 7500 feuilles en standard

Unité papier grande capacité

2 magasins
Jusqu'à 6000 feuilles
Jusqu'à 300 g/m²

Capacité de sortie papier

Sur chariot mobile jusqu'à 5000 feuilles
Sortie principale jusqu'à 3000 feuilles
Sorties supérieures jusqu'à 200 feuilles

Module de Pli FD-501

Insertion hors four de pré-imprimés ou de couvertures
2 **inserteurs** de 500 feuilles
Perforation 2 et 4 trous
6 différents types de plis
Sortie supérieure jusqu'à 200 feuilles

Module de livrets pliés piqués SD-501

Le livret jusqu'à 50 feuilles (200 pages)
Agrafage à cheval
Massicot de chasse
Sortie jusqu'à 50 livrets
Pli en deux jusqu'à 5 feuilles
Pli en trois jusqu'à 5 feuilles

Module d'agrafage FS-521

Agrafage jusqu'à 100 feuilles
Agrafage 2 points et en coin
Agrafage proportionnel (coupe de l'agrafe)
Sortie jusqu'à 3000 feuilles
Sortie supérieure jusqu'à 200 feuilles
Sortie décalé en tri et en groupage

Module de réception grande capacité LS-505

Sortie jusqu'à 5000 feuilles
Chariot à roulette amovible
Tri décalé automatique
Sortie supérieure jusqu'à 200 feuilles
Mécanisme de maintien du papier sur le chariot

Module Thermorelieur Pro PB-502

Système d'encollage à chaud
Rapport de couverture en ligne
Rapport de format A5 au A4+ (307x221 mm)
Epaisseur de 10 feuilles jusqu'à 30 mm
Magasin de couverture jusqu'à 1000 feuilles
Sortie supérieure jusqu'à 200 feuilles
Capacité de sortie jusqu'à 3 300 feuilles
x 2 piles

Temps de préchauffage

Moins de 420 sec.

Dimension du moteur (L x P x H mm)

786 x 1056 x 992 mm (moteur seul)

Poids du moteur

360 Kg (moteur seul)

*business hub PRO C6501e seulement

- Toutes les caractéristiques relatives à la capacité papier font référence à du papier A4 de 80 g/m².
- Toutes les caractéristiques relatives à la numérisation, la copie ou l'impression font référence à du papier A4 numérisé, copié ou imprimé en sens court sur plusieurs pages en mode recto.
- Les capacités mémoire répertoriés font référence à du papier A4.
- Certaines des illustrations produits contiennent des accessoires en option.
- Les caractéristiques sont susceptibles d'être modifiées sans préavis.
- Toutes les autres marques et noms de produits peuvent être des marques déposées ou des marques appartenant à leur détenteur respectif et sont par la présente reconnus.
- Imprimé en France 10/08

Adresse de votre point de vente Konica Minolta

Konica Minolta
Business Solutions France
365-367 route de Saint-Germain
78424 Carrières-sur-Seine cedex
<http://www.konicaminolta.fr>
Société par Actions Simplifiées
au capital de 26 490 000 €
RCS Versailles B302 695 614

