

GIGABYTE™

P2542

USER'S MANUAL

• Français

V1.0



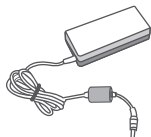
* Images Used for Reference Only

Merci d'avoir acheté le Notebook GIGABYTE P2542 !

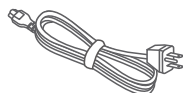
Ce manuel vous aidera à démarrer la conguration de votre ordinateur portable. Pour des informations plus détaillées, veuillez visiter notre site web <http://www.gigabyte.com>. Toutes les spécifications sont sujettes à la conguration en vigueur lors de la livraison et peuvent changer sans avis préalable.

1 Vérifiez les éléments fournis

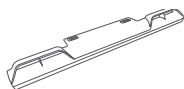
Adaptateur



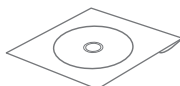
Cordon d'alimentation



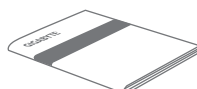
Pack batterie



CD des pilotes



Manuel

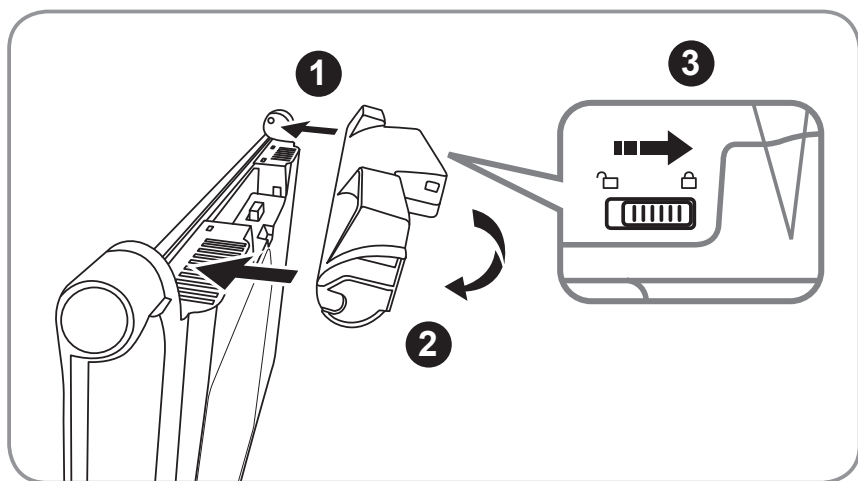


Carte de garantie



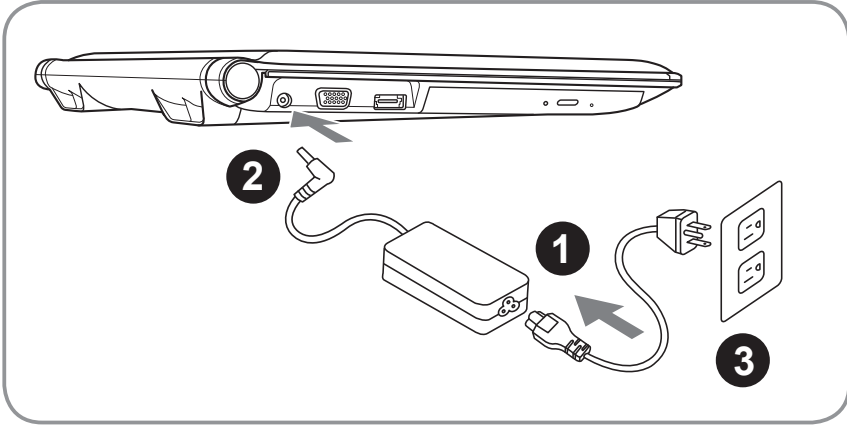
* Les illustrations peuvent s'avérer différentes des produits que vous avez reçus.

2 Première utilisation du Notebook GIGABYTE

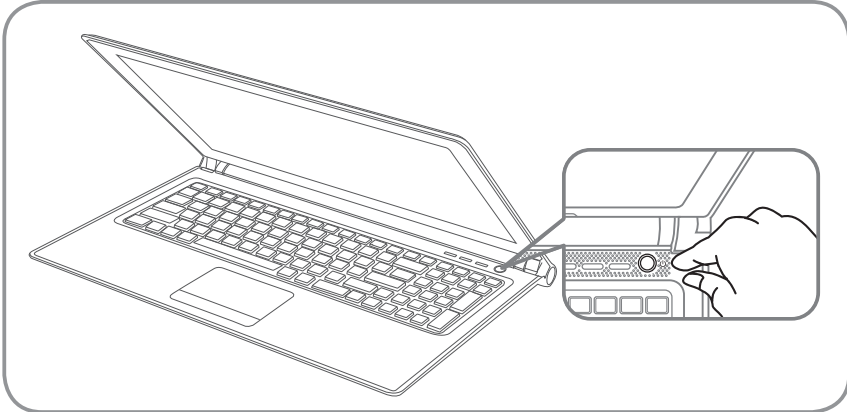


Pour installer la batterie veuillez suivre les étapes suivantes :

- 1 Glissez la batterie dans son emplacement.
- 2 Poussez la batterie vers le bas jusqu'à entendre un déclic.
- 3 Veillez à pousser le bouton sur la position «verrouillage».



- 1 Connectez le cordon d'alimentation à l'adaptateur.
- 2 Connectez l'adaptateur à l'entrée alimentation de l'ordinateur.
- 3 Connectez le cordon d'alimentation au secteur.



Mise en marche :

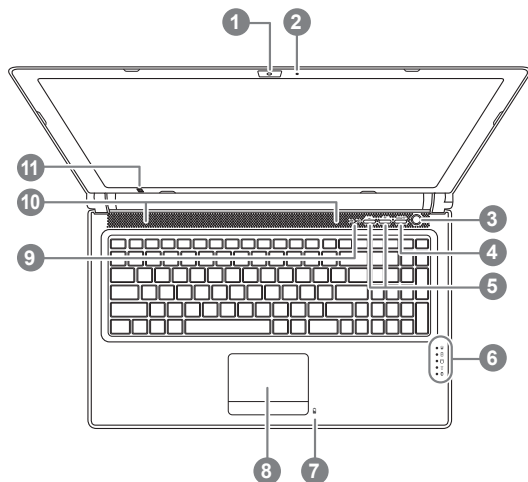
Après avoir allumé le P2542 pour la première fois, ne l'éteignez pas avant que le système d'exploitation soit configuré. Le volume audio ne fonctionnera pas avant que Windows® ne soit entièrement configuré.

Lancement du P2542 pour la première fois :

Selon votre configuration, l'écran de lancement Windows® sera le premier écran que vous verrez au démarrage. Suivez les indications à l'écran et entrez vos informations personnelles pour finaliser l'installation de Windows®.

3 Aperçu de votre ordinateur GIGABYTE

Vue de dessus



- 1 Webcam
- 2 Microphone
- 3 Bouton de mise en marche
- 4 Bouton Smart+ ❶
- 5 Réglage volume ou profondeur stéréo ❷
- 6 Indicateurs LED ❸
- 7 Bouton de la jauge batterie ❹
- 8 Pavé tactile
- 9 Indicateurs Verr. Num et Verr. Maj
- 10 Hauts-parleurs stéréo
- 11 Emetteur infra-rouge (Optionnel) ❷

❶ Pour appeler notre fonction «Smart Manager».

• Smart Setup:

Ordinateur éteint : pressez «Smart+» pour lancer le menu «Smart Setup». Vous pouvez choisir la récupération Smart dans l'utilitaire de configuration du BIOS à partir de ce menu.

• Smart Manager:

Sous Windows®, pressez «Smart+» pour lancer le «Smart Manager»

❷ Réglage de la profondeur stéréo, optionnel, pour les modèles 3D seulement.

❸ LED de marche

LED Statut batterie

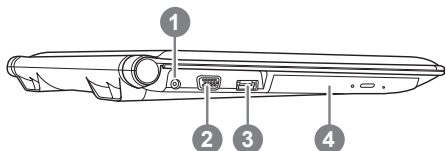
LED Statut disque dur

LED Statut réseau sans fil

LED Statut Bluetooth

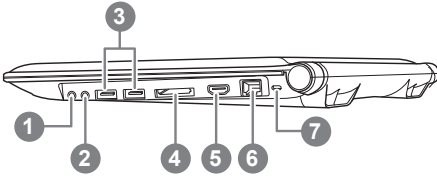
❹ Les voyants LED indiquent le statut de la batterie si celle-ci est insérée lorsque l'ordinateur est éteint. 5 voyants allumés signifie que la batterie est chargée à 100%. Un seul voyant allumé indique qu'il reste 20% de la capacité de la batterie.

Vue de gauche



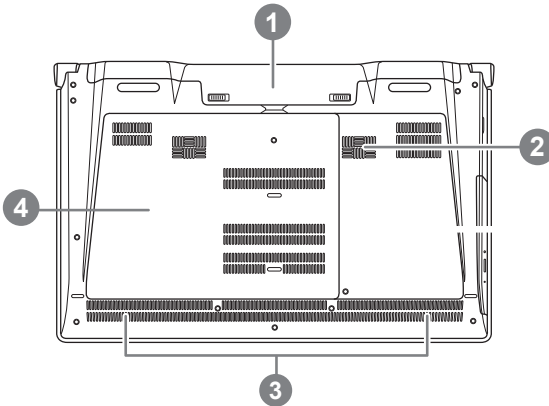
- 1 Entrée alimentation
- 2 Port écran externe (VGA)
- 3 eSATA/USB Combo
- 4 Lecteur optique

Vue de droite



- 1 Entrée Microphone
 - 2 Sortie Casque
 - 3 Ports USB x 2
 - 4 Lecteur de cartes 5
 - 5 Port HDMI
 - 6 Port Ethernet
 - 7 Emplacement Kensington Lock
- 5
 - Compatible Secure Digital (SD)
 - Multi Media Card (MMC)
 - Memory Stick (MS)
 - Memory Stick PRO (MS PRO)













Vue de dessous



- 1 Emplacement batterie
- 2 Haut-parleur Woofer
- 3 Haut-parleurs Stereo
- 4 Emplacement disque dur / mémoire

4 Raccourcis

Votre ordinateur propose des raccourcis et des combinaisons de touches pour contrôler la plupart des réglages tels que la luminosité de l'écran et le volume audio. Pour activer les raccourcis, maintenez enfoncée la touche <Fn> puis appuyez sur une des autres touches définies dans le tableau ci-dessous.

Raccourcis	Fonction	Description
Fn+F1 	Veille	Met votre ordinateur en veille
Fn+F2 	Réseau sans fil	Active / désactive la fonction WiFi
Fn+F3 	Luminosité moins	Baisse la luminosité de l'écran
Fn+F4 	Luminosité plus	Augmente la luminosité de l'écran
Fn+F5 LCD/ 	Display Toggle	Bascule l'affichage sur l'écran interne, externe (si connecté) ou les deux
Fn+F6 	Pavé tactile	Allume et éteint le pavé tactile
Fn+F7 	Haut-parleurs	Allume et éteint les haut-parleurs
Fn+F8 	Volume Moins	Baisse le volume sonore
Fn+F9 	Volume Plus	Augmente le volume sonore
Fn+F10	N/A	Aucune fonction pour ce modèle
Fn+F11 	Bluetooth	Active / Désactive le Bluetooth
Fn+F12 	Webcam	Allume / Eteint la webcam intégrée
Fn+▲ ▼ ◀ ▶ 	Playback	Contrôle de la lecture multimédia
Fn+~	Bascule écran	Allume / Eteint l'écran
Fn+Esc	Lecteur optique	Sort le tiroir du lecteur optique

5 Astuce pavé tactile

Le P2542 de Gigabyte possède un pavé tactile intelligent qui se désactive instantanément lorsque vous tapez au clavier, il se réactive automatiquement lorsque la frappe cesse.

Ⓢ Attention:

Pour éviter un délai lors de l'utilisation intensive du clavier et de la souris en même temps, éteignez simplement l'application Intelligent Touchpad à droite du menu outils. (Comme indiqué ci-dessous)

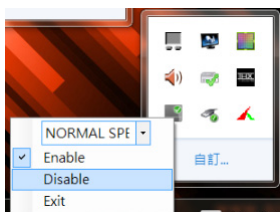
- 1 Clic gauche pour ouvrir les applications en arrière plan (activées par défaut)



- 2 Cliquez pour ajuster le temps de réponse du pavé tactile.



- 3 Sélectionnez «activer» ou «désactiver» pour allumer/éteindre l'application Intelligent Touchpad.



6 Application GIGABYTE

• GIGABYTE Smart Manager :

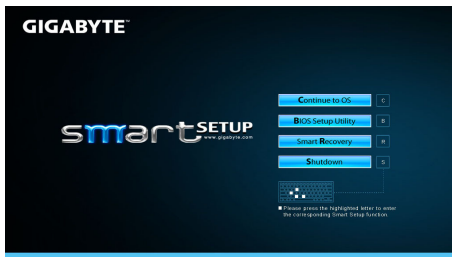
Vous pouvez activer Smart Manager de GIGABYTE en double-cliquant sur son icône sur le bureau si la machine que vous avez achetée a le système d'exploitation intégré. Smart Manager de GIGABYTE est une interface de contrôle basée sur des icônes qui vous permet d'accéder intuitivement aux réglages système communs aussi bien qu'à des utilitaires exclusifs GIGABYTE. L'interface du Smart Manager de Gigabyte, les icônes, les utilitaires et logiciels peuvent varier selon le modèle acheté. Utilisez la version intégrée à votre machine.

• GIGABYTE Smart Recovery :

1. Si la machine que vous avez achetée a déjà un système d'exploitation installé, vous pouvez restaurer le système à son état original en utilisant GIGABYTE Smart Recovery. Veuillez noter que l'interface de GIGABYTE Smart Recovery, les icônes, les utilitaires et les versions du logiciel dépendent des modèles achetés. Veuillez utiliser GIGABYTE Smart Recovery en fonction de la version intégrée par défaut.
2. Veuillez noter que les données personnelles seront perdues après une restauration, n'oubliez donc pas de sauvegarder les données avant d'utiliser cette fonction.

• GIGABYTE Smart Setup:

Lorsque l'ordinateur est éteint, appuyez sur le bouton SMART pour lancer «Smart Setup». Vous pouvez choisir Utilitaire de configuration du BIOS, Récupération Système, et d'autres fonctions dans ce menu.



Cliquez sur «Continuer vers l'OS» pour lancer le système d'exploitation.

Continue to OS

Cliquez sur «Utilitaire de configuration du BIOS» pour activer cet utilitaire.

BIOS Setup Utility

Cliquez sur «Récupération Smart» pour lancer Récupération Smart de GIGABYTE.

Smart Recovery

Cliquez sur «Eteindre» pour éteindre le système.

Shutdown

7 Specification

SKU Type	P2542
Processeur	3ème génération Intel® Core™
Operating System	Microsoft® Windows® 7 Conforme
LCD	15.6" 16:9 Full HD Ready moniteur LCD, 1920X1080, rétroéclairé par LED.
Mémoire système	DDRIII SO-DIMM 2 slots (Max 4GBx2)
Chipset	Chipset Mobile Intel® HM65 Express
Contrôleur graphique	<ul style="list-style-type: none">● Intel® HD Graphics 4000, NVIDIA® GeForce® GTX 660M GDDR5 2GB, Supports NVIDIA® Optimus™ Technology.● Intel® HD Graphics 4000, NVIDIA® GeForce® GT 650M 2GB, Supports NVIDIA® Optimus™ Technology.
Disque dur	<ul style="list-style-type: none">● 2.5" SATA HDD 5400/7200rpm● 2.5" SATA HDD 5400/7200rpm + mSATA SSD● Solid-State Drive (SSD)
Lecteur optique	<ul style="list-style-type: none">● Super-Multi DVD Drive● Blu-Ray DVD Combo Drive● Blu-Ray Rewritable Drive, BDXL Support
Audio	Haut-parleurs 1.5W *4, Haut-parleur woofer *1, Microphone intégré.
Entrées / Sorties	USB 3.0*2, eSATA/USB 2.0 Combo*1, HDMI, D-Sub, RJ45, Entrée Micro, Sortie Casque, Lecteur de cartes 4-en-1 (SD/MMC/MS/MS Pro), entrée alimentation.
Communications	10/100/1000Mbps Ethernet
	802.11b/g/n Wireless
	Bluetooth v4.0
Webcam	1.3 Megapixel
Batterie	Li-ion 6-cell
Dimensions	392(W) x 263(D) x 32.1~38.3(H) mm
Poids	~2.6kg(avec batterie)

8 Annexe

■ Garantie et service:

Pour la garantie, les services et l'information, veuillez vous référer à votre carte de garantie ou au site de service de GIGABYTE à l'adresse suivante : <http://www.gigabyte.com/support-downloads/technical-support.aspx>

■ FAQ:

Pour les FAQ (Questions posée fréquemment), veuillez vous rendre à l'adresse suivante : <http://www.gigabyte.com/support-downloads/faq.aspx>