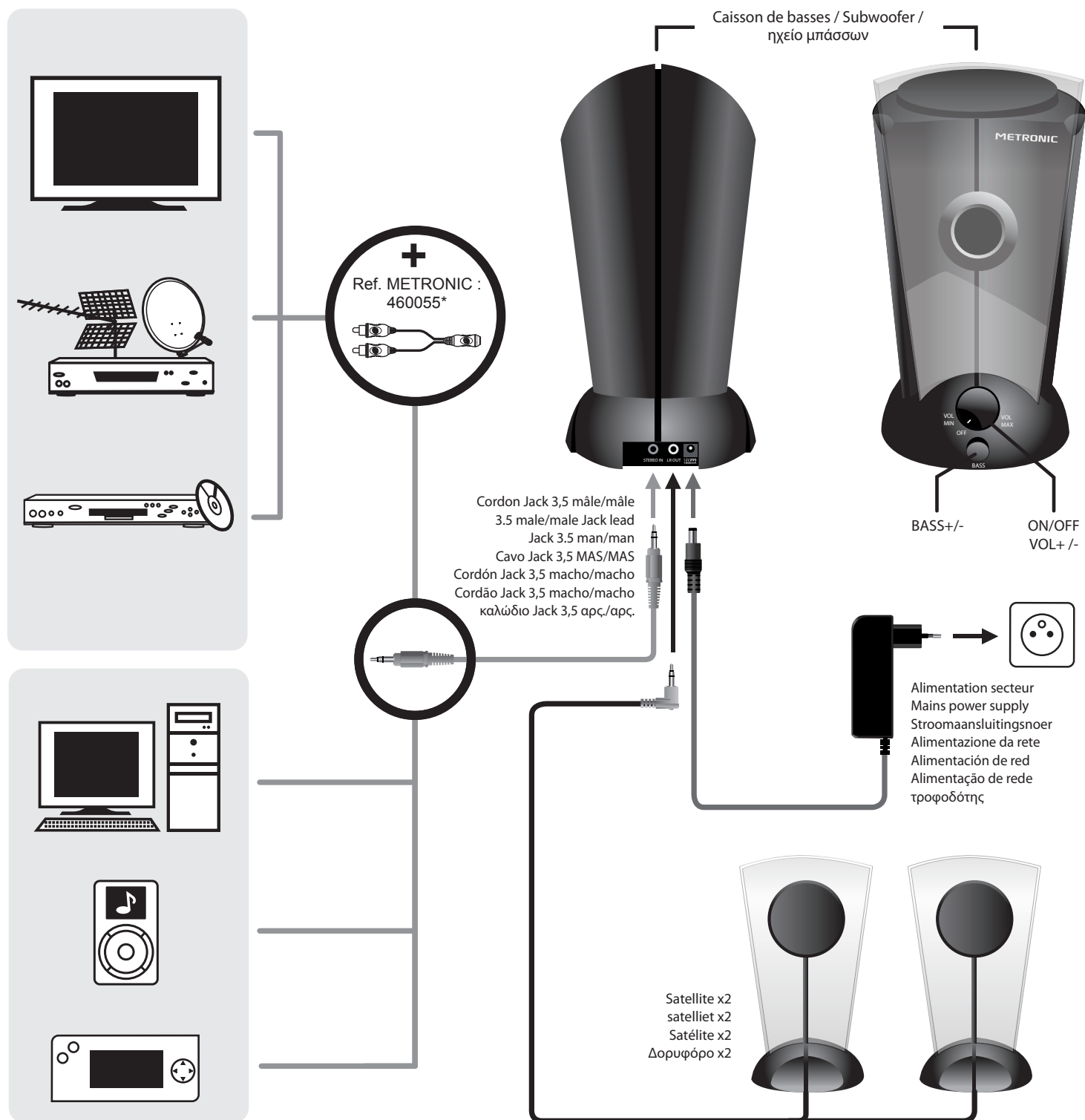


FR - Enceintes multimédia 2.1
 NL - multimedia 2.1 luidsprekers
 GB - 2.1 Multimedia Speakers
 IT - Casse multimedia 2.1

ES - Altavoces multimedia 2.1
 PT - Alto-falantes multimídia 2.1
 GR - Ήχια multimédia 2.1



* Non inclus / niet inbegrepen / not included / non in dotazione / no incluido / não incluído / δεν παρέχονται

FR - PRECAUTIONS D'EMPLOI :

Il convient de ne pas placer sur les appareils, ou à proximité, des sources de flammes nues telles que des bougies allumées. Ils ne doivent pas être exposés à des égouttements d'eau ou des éclaboussures et de plus, aucun objet rempli de liquide tel que des vases ne doit être placé sur les appareils. Lorsque la prise d'alimentation est utilisée comme dispositif de déconnexion, ce dispositif doit demeurer aisément accessible.

NL - DE VOORZORGEN VAN WERKGELEGENHEID:

Het is nodig om niet op de apparaten, of aan nabijheid te plaatsen, bronnen van naakte vlammen zoals aangestoken kaarsen. Zij moeten niet aan égouttements van water of spetters en bovendien uiteengezet worden, geen enkel gevuld onderwerp van vloeistof zoals vazen moeten op de apparaten geplaatst worden. Wanneer het voedingsnemen als hulpmiddel van uitschakelen wordt gebruikt, moet dit hulpmiddel gemakkelijk toegankelijk blijven.

GB- CAUTION :

Do not place any source of naked flame such as lit candles on or next to your device. The device must not be exposed to dripping or splashing and objects filled with liquid, such as vases, must not be placed on the device. For safety reason, ensure that the mains plug is easily accessible.

IT - PRECAUZIONI D'USO :

Non appoggiare o mettere vicino all'apparecchio fiamme nude tipo candele accese. Il prodotto non deve essere esposto a schizzi o gocciolamenti di acqua. Inoltre, nessun oggetto riempito di qualsiasi liquido deve essere appoggiato sul prodotto. Quando la presa di alimentazione elettrica è utilizzata come dispositivo di scollegamento, essa deve rimanere facilmente accessibile.

ES - PRECAUCIONES DE EMPLEO:

No colocar sobre otros aparatos. No colocar cerca de fuentes de calor o llamas (velas encendidas, etc). No colocar cerca ni encima de recipientes con agua o cualquier otro líquido. No exponer a salpicaduras. Debido a que la toma de alimentación se utiliza como dispositivo de desconexión, ésta debe estar fácilmente accesible.

PT - PRECAUÇÕES DE EMPREGO:

Não colocar sobre outros aparelhos. Não colocar cerca de fontes de calor ou chamas (velas acendidas, etc). Não colocar perto nem em cima de recipientes com água ou qualquer outro líquido. Não expor a salpicaduras. Devido a que a tomada de alimentação se utiliza como dispositivo de desconexão, esta deve estar facilmente acessível.

GR - ΠΡΟΦΥΛΑΞΕΙΣ:

Δεν πρέπει να τοποθετούνται πηγές φλόγας όπως κεριά ή λαμπάδες σε κοντινή απόσταση ή επάνω στις συσκευές. Δεν πρέπει να εκτίθενται σε σταλαγματιές, και γενικά να βρέχονται. Επίσης, μην τοποθετείτε αντικείμενα γεμάτα με υγρά, (π.χ βάζα) επάνω στην συσκευή. Όταν η πρίζα παροχής ρεύματος χρησιμοποιείται για την αποσύνδεση της συσκευής, εκείνη πρέπει να είναι εύκολα προσβάσιμη.



FR - Ce logo signifie qu'il ne faut pas jeter les appareils hors d'usage avec les ordures ménagères. Les substances dangereuses qu'ils sont susceptibles de contenir peuvent nuire à la santé et à l'environnement. Faites reprendre ces appareils par votre distributeur ou utilisez les moyens de collecte sélective mis à votre disposition par votre commune.

NL - Dit logo betekent dat de buiten gebruik toestellen samen met huis vuil niet werpen. De gevaarlijke stoffen misschien erin behouden kunnen de gezondheid en milieu schade toebrengen. Laat deze toestellen door de verdeler terugnemen of meld bij uw gemeente voor de mogelijke ophaal van deze.

GB - This symbol indicates that the product must not be treated as household waste. The harmful substances possibly contained in the equipment may have negative consequences on the environment and / or the human health. At the end of its life, bring any electronic equipment back to your retailer or at the collection point that your city or town puts at your disposal.

IT - Il simbolo segnala che non bisogna gettare gli apparecchi fuori uso con i rifiuti domestici. Gli apparecchi fuori uso possono contenere delle sostanze pericolose che possono nuocere alla salute e all'ambiente. Utilizzate i mezzi della raccolta differenziata messi a disposizione dal vostro comune oppure restituite il vostro prodotto al vostro punto vendita di fiducia.

GR - Το σύμβολο με τον διαγεγραμμένο κάδο που φέρει η συσκευή δείχνει ότι το προϊόν μετά από την πάροδο του χρόνου ζωής τους θα πρέπει να ανακυκλωθεί ξεχωριστά από τα άλλα απορρίμματα. Ο χρήστης αυτού θα πρέπει επομένως να μεταφέρει την συσκευή προς απόρριψη σε κατάλληλα κέντρα ανακύκλωσης ηλεκτρικών και ηλεκτρονικών συσκευών, ή διαφορετικά να επιτρέψει την συσκευή στο κατά την αγορά μίας νέας ισodύναμης συσκευής, σε αναλογία μία προς μία. Η κατάλληλη συλλογή και στην συνέχεια ανακύκλωση του προϊόντος, συνεισφέρει σημαντικά στην αποφυγή των πιθανών αρνητικών επιπτώσεων εις βάρος του περιβάλλοντος και της υγείας και προάγει την ανακύκλωση και μελλοντική χρήση των υλικών που συνθέτουν την συσκευή.

ES - Este logotipo significa que no debe tirar los aparatos averiados o ya usados con la basura ordinaria. Estos aparatos son susceptibles de contener sustancias peligrosas que pueden perjudicar la salud y el medio ambiente. Exiga la recogida de estos aparatos por su distribuidor o bien utilice los medios de recogida selectiva que están a su disposición en su localidad.

PT - Este logotipo significa que não deve atirar os aparelhos avariados ou já usados com o lixo ordinário. Estes aparelhos são susceptíveis de conter substâncias perigosas que podem prejudicar a saúde e o médio ambiente. Deve exigir a recolhida destes aparelhos por seu distribuidor ou bem utilize os meios de recolhida seletiva que estão a sua disposição em sua localidade.