

FW770 et FW780

Copieur grand format



**Un design compact pour des impressions
en A0 d'une qualité irréprochable**

Un pas en avant dans la copie grand format

Dans votre environnement professionnel, les délais sont serrés et la qualité exigée est de plus en plus élevée. Votre entreprise doit rester à la pointe du traitement des documents. Pour y parvenir, Ricoh présente les nouveaux copieurs FW770 et FW780. Ces copieurs grand format analogiques offrent à la fois la qualité d'impression combinée à la vitesse d'impression, la compacité et une grande simplicité d'utilisation. Conçus pour répondre aux besoins spécifiques de votre groupe de travail, de votre bureau d'études ou de votre centre de reprographie, les FW770 et FW780 permettent d'obtenir des impressions grand format d'une très bonne qualité à un coût réduit. Grâce à leur convivialité, leur design compact et leurs nombreuses fonctions permettant d'économiser temps et de simplifier les manipulations – telles que la copie synchronisée ou la copie multiple –, les FW770 et FW780 sont les copieurs grand format idéaux pour votre entreprise. Les copieurs FW770 et FW780 sont

le reflet de l'importance que Ricoh attache à vos conditions de travail et qui transparaît dans leur design, leur utilisation et leur maintenance.



FW780 : Le copieur A0 polyvalent

Pour répondre à vos besoins d'impression en A0 de plus en plus importants, Ricoh présente le nouveau FW780. Il vous permet d'économiser du temps et de l'argent. Cette nouvelle solution pour la copie grand format est conçue pour améliorer les performances de votre groupe de travail et offrir à votre entreprise des conditions de travail plus sereine.

Manipulation optimisée des originaux

Copier de vieux originaux ou des originaux usés peut parfois s'avérer délicat. Le copieur FW780, leur apporte toute l'attention nécessaire. Les originaux peuvent être introduits manuellement ou automatiquement avec la touche d'alimentation automatique d'original. Ils ne sont jamais endommagés. Les originaux épais, rigides ou présentant des collages peuvent également être introduits par les FW770 et FW780 car ils sont dotés d'une alimentation arrière spécialement conçue pour prévenir toute dégradation.

Différents supports papier

Les dessins techniques, les perspectives, les plans et les cartes font partie des documents que vous utilisez et que vous copiez quotidiennement. Grâce à ses chargeurs à rouleau(x), le copieur FW780 est conçu pour traiter différents supports papier et pour vous donner l'assurance de les reproduire sans effort.

Production de copies multiples

Lorsque vous voulez faire plusieurs tirages à partir d'un même document, insérez-le une seule fois. Grâce à la fonction multicopie du FW780, vous gagnez dorénavant du temps en programmant jusqu'à dix copies. Avec le taux de reproduction 1 : 1 les copies sont au format de l'original.

La découpe sur mesure

Grâce au FW780, les copies sont reproduites et découpées suivant la taille de l'original. Il vous suffit de placer votre original, et la copie aura la taille de l'original grâce à la fonction coupe synchronisée. Plus besoin de réglages ni de découpage manuel. Vos copies sont prêtes sans que vous ayez à intervenir.



Vous avez la possibilité d'imprimer jusqu'à dix copies par l'avant de la machine grâce au réceptacle copies du FW780.



Les originaux épais, rigides ou présentant des collages sont traités par l'alimentation arrière, très pratique, du copieur FW780.



FW770 : Le copieur A0 adapté à vos exigences

Avec la pression due à votre rythme de travail et aux exigences toujours plus pointues de vos clients, votre copieur grand format doit être fiable, compact, polyvalent et d'une utilisation aisée. En associant tous ces éléments essentiels, le nouveau copieur FW770 est conçu pour optimiser votre travail. Un grand nombre d'options ont été spécialement conçues pour vous satisfaire.

Une qualité d'impression irréprochable

Les clients réclament un travail de qualité. Avec le nouveau copieur FW770, Ricoh offre une excellente qualité de copie grand format sur papier ordinaire. Les demi-tons et les tracés fins sont parfaitement reproduits. Même les copies de vieux originaux décolorés en diazocopie ressortent comme neuves grâce aux 14 niveaux de densité d'image du FW770.

A la recherche de l'espace perdu

Vous avez besoin d'un copieur grand format, mais l'espace que vous pouvez lui allouer est réduit. Copieur grand format le moins encombrant du marché, compact, le FW770 est conçu pour se loger n'importe où.

Découpe ajustable

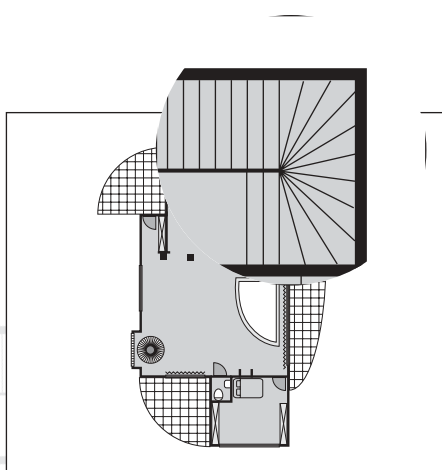
Avec le FW770, réaliser des copies à partir d'originaux dont vous ne connaissez pas la longueur n'est pas un problème. Il suffit de placer l'original et en appuyant simplement sur un bouton, vous choisissez la position de la découpe. Vos copies auront la longueur désirée.

Alimentation optimisée

Traiter et copier nécessite un copieur grand format convivial et simple d'utilisation. Le FW770 a été conçu pour vous simplifier la vie. Grâce à sa grande table d'alimentation des originaux, copier les documents même les plus grands devient simple.

Un matériel évolutif

Le FW770 s'adapte à la croissance des entreprises. L'addition de chargeurs à rouleau(x), permet une alimentation papier sans interruption et accroît la productivité. Le copieur FW770 est prêt à répondre n'importe quand à la demande croissante de votre entreprise.



Les deux modèles offrent une qualité d'impression irréprochable.



Avec le chargeur deux rouleaux en option sur les FW770 et FW780, deux types de papier sont disponibles simultanément.

Le A0 en souplesse

Qualité d'impression optimale, productivité et souplesse sont incontournables dans votre profession. Les nouveaux FW770 et FW780 offrent le dernier cri en matière de copie grand format et répondent aux exigences de votre bureau d'études ou de votre centre de reprographie, car ils obtiennent une qualité d'impression irréprochable et de multiples fonctions polyvalentes.

Les meilleurs tirages

Pour satisfaire à toutes vos exigences, les FW770 et FW780 se règlent en fonction du papier utilisé et de votre environnement. En sélectionnant les réglages adaptés, le toner adhère parfaitement sur le support, que vous copiez sur du papier ordinaire, du papier calque ou sur un film polyester.

Des performances à grande vitesse

Les copieurs FW770 et FW780 sont à la fois puissants et rapides, et sont donc le matériel pour votre bureau d'études ou votre centre de reprographie. Grâce au temps de préchauffage réduit et à la vitesse de copie de 3,6 mètres à la minute, les FW770 et FW780 s'adaptent en fonction de votre charge de travail.

Une flexibilité exceptionnelle

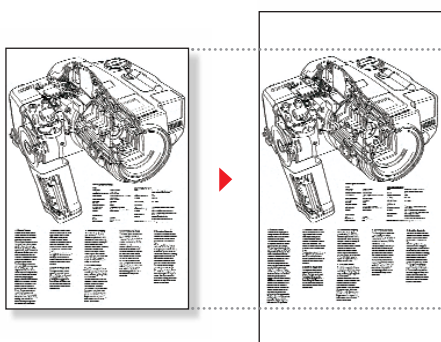
Afin de satisfaire au mieux vos exigences en terme de tirage, les FW770 et FW780 offrent une vaste gamme de fonctions perfectionnées. Vous souhaitez reproduire une partie d'un document, dès lors, vous pouvez utiliser le mode de copie partielle. Vous économisez ainsi du temps et du papier. Et si d'aventure vous avez besoin de perforer les copies, vous pouvez, grâce à la fonction "ajustement des marges" des FW770 et FW780, régler les marges des copies et vous assurer que les perforations n'empièteront pas sur le dessin.

Efficacité et simplicité

Les FW770 et FW780 ont été conçus pour réaliser des copies de façon rapide et pratique. Leur utilisation est frontale. Ils sont dotés de touches fonctionnelles, le tout associé à un design compact. Le réglage du papier est facile grâce à un nouveau système de support pour bobine de papier. En outre, les tâches régulières comme le remplacement du toner sont très simples.

Respect de l'environnement

Les différentes fonctions d'économie de toner et de papier, reflètent bien l'engagement de Ricoh dans la protection de l'environnement. Les deux copieurs sont conformes aux normes Energy Star®. Ces copieurs grand format sont équipés d'un tambour OPC non polluants, d'un mode économie d'énergie et sont silencieux.



Avec la fonction ajustement des marges, vous pouvez personnaliser la taille des marges pour un stockage aisé de vos travaux.

Un remplacement des rouleaux simple et rapide, grâce aux supports de bobines uniques.



N'importe qui peut faire des copies sur les FW770 et FW780 grâce à leur tableau de bord simplifié.

Caractéristiques



FW770



FW780

Généralités

Configuration : FW770 : Appareil de bureau
FW780 : Console
(avec unité de chargeur à rouleau)

Procédé d'impression : Analogique

Format original :

Maximum : 914 mm x 3 000 mm

Minimum : 210 mm x 297 mm

Epaisseur :

Magasin frontal : 35 à 187 µ

Magasin arrière : FW770 : 35 µ à 3 mm

FW780 : 35 µ à 1 mm

Format d'impression :

Maximum : 914 mm x 3 000 mm

Minimum : 210 mm x 297 mm

Copie multiple :

FW780 : Jusqu'à 10 (A0)

Temps de préchauffage : Moins de 3 min.

Temps de sortie de la première copie :

FW770 : Moins de 21 secondes (A1)

FW780 : Moins de 25 secondes (A1)

Vitesse d'impression : 3,6 mètres/min

Vitesse d'impression : 2 copies par minute A0

4 copies par minute A1

Taux de reproduction : 1:1 (± 0,5%)

Autres fonctions :

Effacement modes

Démarrage automatique

Effacement automatique

Programmation des travaux

Ajustement des marges

Copie partielle

Arrêt d'urgence

Réglage de la température de fusion

Réglage de la longueur de coupe

Alimentation électrique :

220/230/240 V, 50/60 Hz, 7 A

Consommation électrique :

FW770 : Inférieure à 1,4 kW

FW780 : Inférieure à 1,5 kW

Dimensions (L x P x H) :

FW770 : 1 080 x 670 x 1 310 mm

FW780 : 1 200 x 803 x 1 140 mm

Poids :

FW770 : 76 kg (copieur uniquement)

FW780 : Moins de 79 kg

(copieur uniquement)

Options

- Chargeurs deux rouleaux
- Meuble support
- Rail de coupe de rouleau (massicot sur rail)
- Guide papier



Ricoh fait tout pour que ce produit soit conforme aux recommandations ENERGY STAR en matière d'économie d'énergie.

Ricoh tient à protéger les précieuses ressources naturelles de la Terre. Cette plaquette est imprimée sur du papier recyclé.

Toutes les marques et noms de produits sont les marques déposées de leurs propriétaires respectifs.

Les caractéristiques techniques et l'aspect de ce produit peuvent faire l'objet de modifications sans préavis.

RICOH

Image Communication

Home Page: <http://www.ricoh-europe.com>

RICOH EUROPE B.V. Groenelaan 3, P.O. Box 114, 1180 AC Amstelveen, The Netherlands. Phone: +31 (0)20-5474111 Fax: +31 (0)20-6418601

Pour de plus amples informations, s'adresser à :