

VOTRE CONCESSIONNAIRE SUZUKI



➔ NOUVELLE

SPLASH

www.suzuki.fr



SUZUKI FRANCE S.A.S.
8, AVENUE DES FRÈRES LUMIÈRES
78190 TRAPES



Way of Life!

* Way of Life! : Un style de vie !

Les spécifications mentionnées font référence à des modèles de série dans des conditions de fonctionnement standard. Les données reprises ont pour objectif de décrire les véhicules et leurs performances fidèlement ; toutefois, elles ne s'appliquent pas nécessairement à tous les véhicules. SUZUKI France se réserve le droit de modifier à tout moment et sans préavis les prix, les couleurs, les matériaux, les équipements et spécifications techniques de ses véhicules. Photographies non contractuelles. Suzuki recommande Shell.

df&e conseil - Siret 3390295 244 000 11 - 09/2008 - ref : 00000-99PUB-221 - Document non contractuel à caractère publicitaire - Ne pas jeter sur la voie publique.

SOMMAIRE

- DESIGN EXTERIEUR
- DESIGN INTERIEUR ERGONOMIE
- CONFORT
- SÉCURITÉ
- HABITABILITÉ & MODULARITÉ
- MOTORISATION & PERFORMANCE
- COULEURS & FINITIONS
- SPÉCIFICATIONS TECHNIQUES



Le grand petit monospace

Conçue pour tous les usages, la Splash vous facilite la vie au quotidien. Pratique et conviviale, elle offre le parfait équilibre entre la fonction, le style et l'espace. Ses fonctionnalités de "monospace compact" autant que son design espiègle et ses performances soignées répondent en toute simplicité aux mille besoins d'une vie active et urbaine.

Originale et sympathique, compacte et spacieuse, agile et sûre... la toute nouvelle Suzuki incarne avec bonheur la philosophie "Way Of Life!"* de Suzuki et invente un genre nouveau de voitures : les petites familiales aussi amusantes qu'indispensables !

* Way of Life!: Un style de vie !



DESIGN
EXTERIEUR

**Citadine
au sens large**



Splash ! La ville avait besoin d'une touche de fraîcheur et d'une vague de gaieté, les voici superbement incarnées. Son design espiègle aux courbes arrondies, ses lignes fluides et dynamiques traduisent immédiatement son esprit pratique et malicieux. Les lignes convergeant vers la calandre accentuent le regard expressif des projecteurs à trois optiques, et les hauts feux arrières très distinctifs révèlent son caractère original.

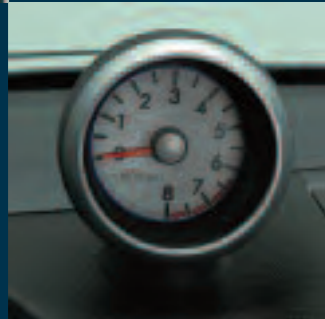
Le style extérieur de la Splash découle du parfait mariage entre la forme et la fonction. La silhouette élancée, l'inclinaison prononcée du pare-brise, les lignes latérales remontant vers l'arrière, tout concourt à offrir un profil aérodynamique. Évoquant une grande ouverture unique, la découpe dynamique des fenêtres souligne le vaste espace intérieur de la Splash. Enfin, les élargisseurs d'ailes marqués renforcent la sensation de stabilité naturelle et apportent la dernière touche à son look exclusif.



Mettez-vous dans l'ambiance

La Splash dévoile un habitacle fonctionnel et stylé, révélant une qualité de finition irréprochable. Marquée par un design intérieur original et un excellent usage de l'espace, elle est proposée en deux niveaux de finition et trois harmonies intérieures. La planche de bord est disponible en bleu, noir ou gris en accord avec les habillages de portes et l'assise bleue, noire, grise ou turquoise des sièges. Sur les versions GLS, les habillages gris métallisés ajoutent une touche de sportivité, tout comme le compte-tours déporté à affichage analogique.

L'ergonomie soignée assure un accès aisé et intuitif aux commandes de bord. Protégé des reflets par une ample visière, le large compteur rond intègre un écran LCD affichant date, heure, température extérieure, consommation, distance parcourue et totaliseur kilométrique. Le levier de vitesses situé en hauteur et le volant à trois branches réglable assurent au conducteur une prise en main ergonomique. La console centrale offre au conducteur et au passager avant un contrôle immédiat de la ventilation et du système audio CD avec ajustement du volume selon la vitesse et commandes au volant.



DESIGN
INTERIEUR
ERGONOMIE

CONFORT

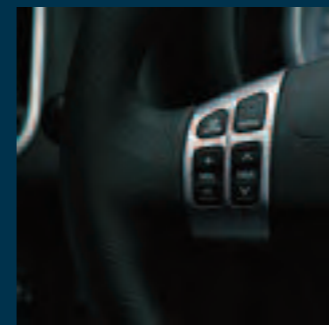
Appréciez sa dimension pratique

Agile et compacte, la Splash se joue des ruelles étroites. Avec la direction assistée de série et un rayon de braquage réduit, elle se glisse en un clin d'œil dans les places de parkings interdites aux grosses berlines ! Mais attention : avec ses 3,71 m seulement, elle offre 5 vraies places et tout le confort d'une familiale 5 portes.



Le hauteur du pavillon et la largeur utile particulièrement généreuse offrent un espace intérieur surprenant pour une citadine compacte. L'assise élevée des sièges permet une position naturelle, tout en libérant plus de place pour les jambes et les bagages. Les sièges de taille généreuse allient confort et maintien pour que les trajets même les plus longs restent agréables et reposants. La Splash affiche également un haut niveau d'équipement incluant radio CD MP3 avec commandes au volant et ajustement automatique du volume selon la vitesse, lève-vitres avant électriques et air conditionné de série (version GLS).

De nombreux rangements sont répartis dans l'habitacle à la disposition de tous les passagers : bacs de portières, vide-poches, boîte à gants, deux porte-bouteilles entre les sièges avant et arrière, aumônière pour les passagers arrière, chaque espace a été optimisé pour faciliter la vie à bord.





SÉCURITÉ

Place à la sécurité

Le système de sécurité inclut une coque renforcée, des airbags frontaux, des airbags "thorax" et des airbags tête passager avant et arrière, des ceintures avant à prétensionneurs et limiteurs d'effort et trois ceintures arrière à trois points. Sa coque rigide assure un comportement précis et stable pour une conduite sur tous types de route. Elle intègre également le système ISOFIX pour une fixation aisée des sièges auto et un pédalier rétractable en cas de choc. La protection des piétons est prise en compte lors de la conception du bouclier avant et du capot.

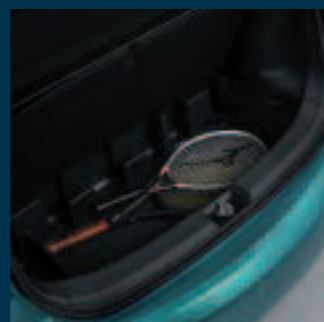
Toutes les versions disposent du système de freinage avec fonction ABS-EBD d'antiblocage avec répartition électronique de freinage. Les freins avant sont à disques ventilés.



HABITABILITÉ
&
MODULARITÉ

Vous reprendrez bien un peu de hauteur !

La hauteur de l'habitacle et des portières assure un accès à bord aisé à tous les passagers et facilite grandement l'installation des enfants dans leurs sièges auto. Elle rend possible une assise élevée qui favorise une excellente visibilité, améliore ainsi la sécurité et facilite les manœuvres dans les endroits exigus. Les sièges avant conducteur et passager réglables en hauteur permettent aussi de trouver une position de conduite idéale. La banquette arrière relevée offre également une meilleure vision aux passagers et une plus grande sensation d'espace.



Une bête de COURSES

Une petite course en ville ou un gros plein pour la semaine, la Splash se met en quatre et offre une fonctionnalité remarquable. La banquette arrière asymétrique et repliable 60/40 permet de moduler le volume du coffre à bagages et de transporter des objets longs. Son volume de 178 à 537 litres (VDA) peut atteindre 1 050 litres sur version GLS, et former un plancher plat une fois la banquette arrière rabattue.





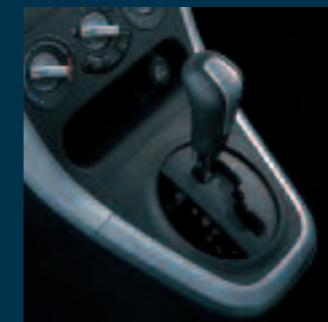
MOTORISATION
&
PERFORMANCE

Un caractère affirmé et respectueux de l'environnement

Les trois motorisations de la Splash ont été définies pour assurer quotidiennement facilité de conduite et économie. Elles proposent un équilibre soigné entre rendement, maîtrise de la consommation et limitation des émissions de CO₂.

Transmission

Les trois moteurs sont couplés avec une boîte manuelle 5 rapports. Le 1.2 essence peut également recevoir une boîte automatique. Le levier de commande situé en hauteur, à l'avant de la console centrale, assure une prise en main ergonomique et une sélection précise des rapports.



Suspensions

La Splash bénéficie d'une coque et de fixations de suspensions extrêmement rigides, assurant un guidage irréprochable des trains. L'amortissement procure un comportement précis et stable pour un conduite reposante et des voyages confortables sur tous les types de routes.



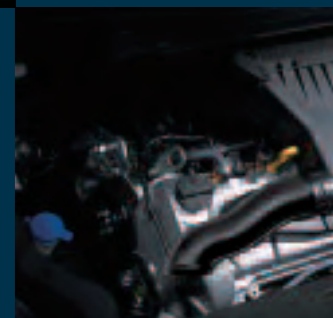
1.0 litre essence 65 ch CEE (48 kW) à 6000 tr/mn 90 Nm 4800 tr/mn

Idéal pour un usage urbain un grand confort de conduite pour une consommation mixte de 5,0 l/100km seulement



1.2 litre essence 86 ch CEE (63 kW) à 5500 tr/mn 114 Nm 4400 tr/mn

Caractère particulièrement affirmé pour accélérations et reprises vigoureuses sur toute le plage des régimes. Avec une consommation mixte de 5,5 l/100 km. Également disponible avec boîte de vitesse automatique.



1.3 litre turbodiesel à rampe commune 75 ch CEE (55 kW) à 4000 tr/mn 190 Nm 1750 tr/mn

Couple et souplesse, exemple de sobriété avec une consommation mixte de 4,5 l/100km.



Finitions

Elégante et raffinée dans les moindres détails, la Splash est proposée en deux niveaux de finition et trois harmonies intérieures.

Couleurs	Teintes intérieures ⁽¹⁾		
	Noir	Bleu	Turquoise
Superior White	×		
Silky Silver		×	
Galactic Gray	×		
Cosmic Black	×		
Bright red	×		
Kashmir Blue		×	
Cat's Eye Blue		×	
Sunlight Copper	×		
Lagoon Turquoise			×
Splash Green	×		

(1) Couleur du Centre de l'assise et du dossier des sièges et banquette, des inserts sur panneaux int. de portes et dessus de la planche de bord

× Disponibilité



Couleurs



Superior White



Silky Silver



Galactic Grey



Cosmic Black



Cat's Eye Blue 4



Bright Red



Sunlight Copper



Kashmir Blue



Splash Green



Lagoon Turquoise

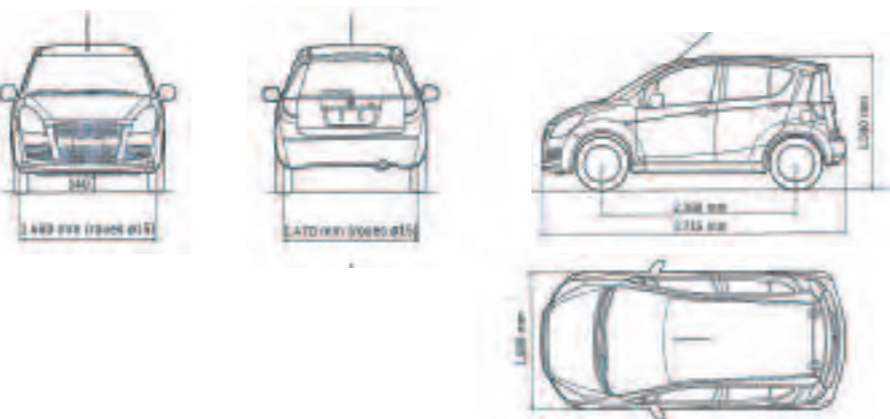
Principaux équipements et options

	Essence 1.0 GL	Essence 1.2 GLS	Diesel 1.3 GLS
EXTERIEUR			
Jantes en acier 15" et pneumatiques 185/60R15	S	-	-
Jantes en alliage léger 15" et pneumatiques 185/60R15	-	S	S
Montant central des portes de couleur noir	-	S	S
Peinture métallisée	O	O	O
Poignées de portes & rétroviseurs extérieurs teinte carrosserie	-	S	S
Roue de secours à usage temporaire	S	S	S
VISIBILITÉ			
Correcteur d'assiette des projecteurs	S	S	S
Essuie-lave-vitre AR	S	S	S
Essuie-vitre AV 2 vitesses / avec intermittence réglable	S/-	S/S	S/S
Feux arrière de brouillard intégrés aux combinés	S	S	S
Lunette arrière dégivrante	S	S	S
Projecteurs antibrouillard avant	O	S	S
Projecteurs multirélecteurs	S	S	S
Rétroviseurs extérieurs réglables électriquement et dégivrants	-	S	S
Vitres teintées vertes	S	S	S
DIRECTION ET INSTRUMENTATION			
Affichage de la température ext., consommation (moy. & instantanée) et autonomie	-	S	S
Alarme sonore d'oubli d'extinction des feux et/ou du retrait de la clef de contact	S	S	S
Alarme sonore et visuelle de non bouclage de la ceinture de sécurité conducteur	S	S	S
Compte-tours électronique déporté	-	S	S
Direction assistée électrique	S	S	S
Montre digitale	S	S	S
Témoin de détection de mauvaise fermeture des portes	S	S	S
Témoin de réserve carburant	S	S	S
Volant à trois branches avec commandes audio	S	S	S
Volant réglable en hauteur	S	S	S
ACCESSOIRES DE CONFORT			
Air conditionné	O	S	S
Condamnation centralisée des portes et du hayon	S	S	S
Filtre anti-pollen	S	S	S
Lève-vitres avant électriques (descente auto. coté conducteur)	S	S	S
Système audio avec antenne de pavillon, 4 HP, radio RDS et lecteur CD compatible MP3, ajustement automatique du volume selon la vitesse	S	S	S
Télécommande d'ouverture des portes intégrée à la clé de contact	S	S	S
INTERIEUR			
Habillages intérieurs et manettes d'ouverture des portes gris argent	-	S	S
Insert tissu sur contre-portes AV	-	S	S
Kit fumeur	O	O	O
Lecteur de cartes (3 positions)	S	S	S
Ouverture à distance de la trappe à carburant	S	S	S
Pare-soleil avec miroirs de courtoisie occultables (X2)	S	S	S
Poignée de maintien passagers avant et arrière	S	S	S
Porte-bouteille au bas des contre-portes AV (X2) et vide-poches	S	S	S
Porte-gobelet AV et AR	S	S	S
Prise accessoires 12V	S	S	S
Rangement pour paire de lunettes	S	S	S
Réceptacle supérieur avec porte-pièces de monnaie	S	S	S
Repose pied côté conducteur	S	S	S
SIÈGES			
Aumônière au dos du siège passager AV	-	S	S
Banquette AR rabattable / 60:40	S/-	S/S	S/S
Sièges conducteur et passager ajustables en hauteur	S	S	S
COFFRE à BAGAGES			
Crochets d'arrimage	S	S	S
Eclairage du compartiment à bagages	-	S	S
Tablette couvre bagages amovible	S	S	S
Compartiment sous plancher (bac de coffre)	S	S	S
SÉCURITÉ			
ABS avec EBD (répartiteur électronique de freinage)	S	S	S
Airbags «thorax» conducteur et passager avant	S	S	S
Airbags de «tête» passagers avant et arrière	-	S	S
Airbags frontaux conducteur et passager avant	S	S	S
Airbags passager AV déconnectable avec témoin d'alerte	S	S	S
Antidémarrage électronique et LED d'alerte	S	S	S
Barres latérales de renfort et absorbeurs de chocs latéraux	S	S	S
Ceintures arrière 3 points (X3)	S	S	S
Ceintures avant 3 points réglables en hauteur avec limiteur d'effort et pré-tensionneur de sangle	S	S	S
ESP® (Electronic Stability Program - disponible ultérieurement)	-	O	O
Fixation ISO-FIX aux places AR pour sièges enfants (X2)	S	S	S
Sécurité enfant aux portes arrière	S	S	S
Troisième feu Stop	S	S	S

S : de série O : en option ou en accessoire - : non disponible

Spécifications techniques

Moteur		essence 1.0	essence 1.2	diesel 1.3 DDIS
DIMENSIONS				
Longueur	mm	3 715	3 715	3 715
Largeur	mm	1 680	1 680	1 680
Hauteur	mm	1 590	1 590	1 590
Empattement	mm	2 360	2 360	2 360
Voies	avant / arrière	1 460 / 1 470	1 460 / 1 470	1 460 / 1 470
Rayon de braquage	m	4,7	4,7	4,7
Garde au sol	mm	145	145	140
Volume du coffre	banquette rabattue (VDA) litres	462 (GL)	537 (GLS)	537 (GLS)
	banquette en place (VDA) litres	202 (GL)*	178 (GLS)*	178 (GLS)*
	chargement maximal litres	1050	1050	1050
Nombre de places		5	5	5
MOTEUR				
Type		K10B	K12B	D13A
Nombre de cylindres		3	4	4
Nombre de soupapes		12	16	16
Cylindrée	cm3	996	1 242	1 248
Alésage x Course	mm	73,0 x 79,4	73,0 x 74,2	69,6 x 82
Compression		11	11	17,6
Puissance maximum	ch CEE (kW) /tr	65 (48) / 6 000	86 (63) / 5 500	75 (55) / 4 000
Couple maximum	Nm / trm	90 / 4 800	114 / 4 400	190 / 1 750 à 2 250
Alimentation		injection multipoint	injection multipoint	injection directe & rampe commune
Norme d'émission		Euro 4	Euro 4	Euro 4
TRANSMISSION				
Type		5 BVM	5 BVM	4 BVA
Démultiplication	1ère	3,454	3,454	2,875
	2ème	1,904	1,904	1,568
	3ème	1,280	1,280	1,000
	4ème	1,030	1,030	0,697
	5ème	0,815	0,815	-
	Marche arrière	3,272	3,272	2,300
Rapport final de transmission		4,388	4,105	4,375
CHÂSSIS				
Direction		à crémaillère assistée		
Freins	avant / arrière	disques ventilés / tambours		
Suspensions	avant	type Mac Pherson		
	arrière	essieu de torsion		
Pneumatiques		185/60R15		
POIDS				
	minimum à vide	kg	975	990
	total en charge	kg	1 485	1 485
PERFORMANCES				
Vitesse maximum	km/h	160	175	170
0-100 km/h	secs	14,7	12,3	14,9
CONSOUMMATIONS				
Consommation	urbain	litres/100km	5,9	6,9
	extra urbain	litres/100km	4,4	4,7
	mixte	litres/100km	5,0	5,5
	émissions de CO ₂	g/km	120	131
Capacité réservoir		litres	45	45
Puissance Administrative			04	05



Suzuki, le constructeur de vos plaisirs

Depuis 80 ans, l'expérience et les connaissances accumulées de Suzuki, associées aux plus récents progrès en matière de technologie en font aujourd'hui un constructeur renommé dans le monde avec des produits parmi les plus populaires: 4x4 performants, voitures de tourisme exclusives, motos à hautes performances, scooters élégants, quads efficaces et puissants, moteurs hors-bord. Chaque fois que vous conduisez votre Suzuki, vous pouvez être certain d'avoir au bout des doigts toutes les valeurs d'exclusivité, de sportivité et de haute qualité qui ont fait le renom de Suzuki.

Suzuki Sport

Aujourd'hui, Suzuki Sport s'investit dans le monde de la compétition automobile. Après 3 années de présence dans le Championnat Junior JWRC des Rallyes, Suzuki s'engage en WRC avec la SX4 à nouveau avec P-G Andersson, le seul pilote ayant remporté deux titres en Championnat des Rallyes Junior, la première fois en 2004 au volant de la Suzuki Ignis, la seconde cette année avec la Suzuki Swift Super 1600. Pour Suzuki, l'engagement en WRC constitue une des plus importantes initiatives prise par la division automobile du groupe au cours de ces dernières années. L'expérience acquise dans cette discipline profitera au développement de futurs modèles de la marque.



RÉSEAU SUZUKI :
215
CONCESSIONNAIRES
À VOTRE SERVICE.

Assistance Suzuki
3 ans,
24h/24, 7j/7,
kilométrage illimité
sur simple appel
partout en Europe.

Voir conditions en concession

Suzuki Voile

Partenaire officiel de La Solitaire depuis 2006, Suzuki Automobiles renforce son implication sur la course en devenant partenaire principal pour les 3 années à venir de La Solitaire du Figaro. Par son esprit de compétition et son sens du dépassement de soi, le coureur incarne avec force les valeurs de son sport, pleinement partagées par celles du groupe Suzuki : humilité, responsabilité, authenticité.



Garantie Suzuki

3 ans ou
100 000 km
au 1^{er} terme échu.
Garantie
anti-corrosion
jusqu'à 12 ans
(selon modèles)

Suzuki Finance
venez découvrir
en concession
les formules
de financement
les mieux adaptées
à vos besoins.