

# INSTRUCTIONS



**Strata**  
*Platform*



*español / english  
français / deutsch*





*español* 3

*english* 23

*français* 43

*deutsch* 63





## PLATAFORMA STRATA

Su nueva Plataforma STRATA de JANÉ es un accesorio diseñado para facilitar la instalación del portabebés STRATA en el automóvil.

La Plataforma STRATA ha superado las exigentes pruebas de seguridad del Reglamento Europeo ECE R44/04.

Esta es semi-universal, es decir, es compatible con la mayoría de los asientos de automóviles, pero en los automóviles listados se ha comprobado que la compatibilidad es total.

Es muy importante que lea atentamente éstas instrucciones antes de usar la Plataforma STRATA por primera vez. Asegúrese que todos aquellos que alguna vez la vayan a usar también estén familiarizados con su correcta instalación y uso. Se ha comprobado que un porcentaje importante de usuarios de sillas de seguridad no instalan correctamente la silla, entender los manuales de instrucciones y aplicar correctamente lo que dicen es tan importante para la seguridad como la propia silla.

Guarde las instrucciones en la ranura situada sobre la carcasa y consúltelas en caso de duda. También puede encontrarlas en nuestra página Web: [www.jane.es](http://www.jane.es)



español





## INDICE

Instrucciones Generales	5
Partes de la Plataforma STRATA	6
Partes de su automóvil	7
Prestaciones de su Plataforma STRATA	8
Instalación de la plataforma en su automóvil	9
Instalación con anclajes ISOfix	10
Instalación con cinturones de tres puntos	14
Instalación del portabebés STRATA sobre plataforma	16
Retirar el portabebés STRATA de la plataforma	17
Atención	18
Recomendaciones	19
Mantenimiento- Sistema electrónico de detección	20
Advertencias	21
Cambio de baterías	22





## INSTRUCCIONES GENERALES

Con el fin de proteger adecuadamente al niño y, asegurar su confort y sujeción dentro del automóvil será necesario que respete las siguientes instrucciones:

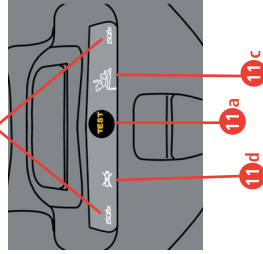
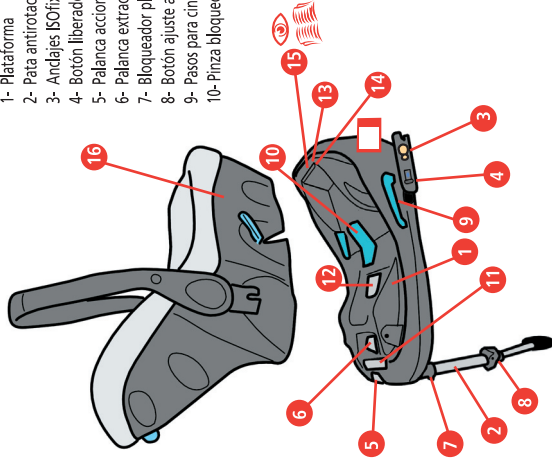
- La Plataforma STRATA puede ser instalada tanto en el asiento delantero, si no lleva Air-Bag, como en el trasero de su automóvil. De todas formas, se aconseja instalarlo en los asientos traseros. Si lo coloca en el asiento delantero del automóvil, éste NO debe tener AIR-BAG o debe estar desconectado.
- Es válido sólo para automóviles dotados con cinturones automáticos de tres puntos de anclaje, homologados según el reglamento ECE-16 u otras normas equivalentes. NO usar con un cinturón de dos puntos de anclaje.
- No todos los sistemas de seguridad son exactamente iguales, por lo que aconsejamos que la compruebe en el automóvil que vaya a ser montado.
- Es muy importante NO utilizar productos de segunda mano, ya que JANÉ sólo puede garantizar la total seguridad en artículos usados por su primer comprador.
- JANÉ recomienda sustituir su Plataforma STRATA por una nueva cuando haya sido sometida a violentas tensiones después de un accidente.
- Compruebe que todos los cinturones están en su correcta posición y debidamente ajustados a su Plataforma STRATA. Vigile que ningún cinturón esté enroscado. Debe hacer entender al niño que bajo ningún concepto manipule los cinturones o los enganches del mismo.
- Esta Plataforma está concebida para su uso en el automóvil, por lo que no se debe usar fuera del mismo.





## Partes de la Plataforma STRATA

- 1- Plataforma
- 2- Pata antirrotación
- 3- Andajés ISOfix
- 4- Botón liberador ISOfix
- 5- Palanca accionamiento pistón neumático
- 6- Palanca extracción porta bebés STRATA
- 7- Bloqueador plegado pata
- 8- Botón ajuste altura pata
- 9- Pasos para cinturón 3 puntos
- 10- Pinza bloqueo para cinturón 3 puntos
- 11- Panel de estado
- 11a- Botón de test
- 11b- Piloto estado ISOfix
- 11c- Piloto estado Porta bebés
- 11d- Piloto pila agotada
- 12- Compartimiento pilas
- 13- Compartimiento instrucciones
- 14- Instrucciones
- 15- Guía Rápida
- 16- Portabebés STRATA

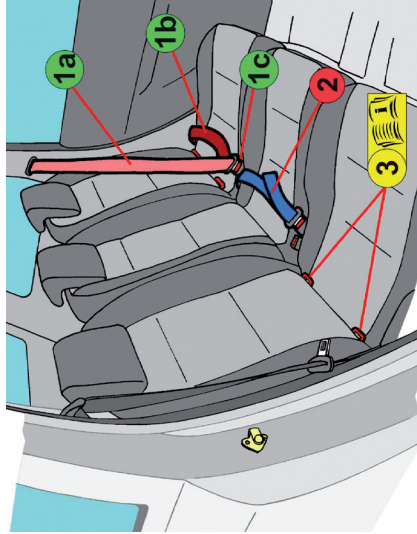


PLATAFORMA STRATA





## Partes de su automóvil



1- Cinturón de tres puntos de anclaje. Consta de dos partes bien diferenciadas:

1a Parte sub-abdominal o de hombros, que desde la hebilla pasa por el pecho y los hombros

1b Parte abdominal, es la que pasa por encima de las piernas

1c Hebilla

2- Cinturón de dos puntos de anclaje.  
**ATENCIÓN. No se puede instalar la Plataforma STRATA con este tipo de cinturones.**

3- Anclajes ISOfix. Los anclajes están situados en la intersección entre el asiento y el respaldo. No todas las plazas ni todos los automóviles disponen de estos anclajes, consulte el manual de su automóvil para más información.



## Prestaciones de su Plataforma STRATA

La Plataforma STRATA ha sido diseñada con los últimos avances en materia de seguridad y confort. Lea el siguiente apartado para saber cuales son:

- 1- Puede ser instalada con cinturón de seguridad de tres puntos o con anclajes ISOfix.
- 2- Dispone de una pata antirotación.
- 3- Los anclajes ISOfix están sujetos a la Plataforma a través de un pistón neumático, éste sistema único y patentado amortigua la dureza del choque.
- 4- Plataforma STRATA incorpora sensores electrónicos para saber si ha instalado correctamente los anclajes ISOfix y el portabebés. Puede comprobar periódicamente si los anclajes están correctamente anclados.
- 5- Si la instalación es con cinturón de tres puntos, la Plataforma STRATA dispone bloqueador de cinturón. Con él, la plataforma queda sólidamente anclada en el asiento de su automóvil.



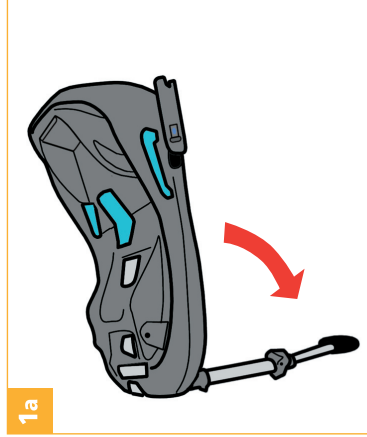






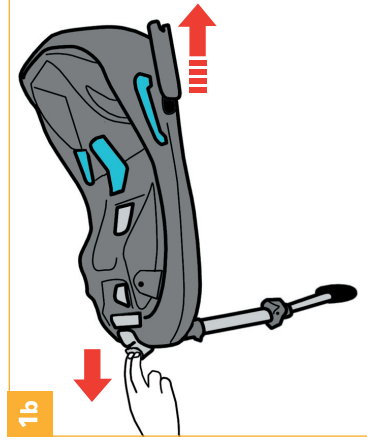
## 1. Instalación con anclajes ISOFIX

**1a** Coloque la Plataforma sobre el asiento de su automóvil con la pata antirrotación (2) desplegada.



1a

**1b** Extraiga los anclajes ISOFIX (3) tirando de la palanca (5) situada en el frontal de la base.



1b



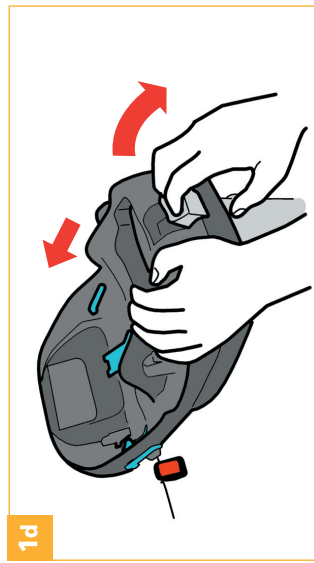
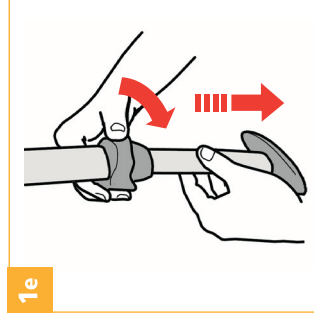
**1c** Guíe ambos andajes hacia los ejes ISOfix de su vehículo y presione hasta que ambos lados queden bloqueados, dos luces verdes en el panel frontal (11b) o dos señales verdes en los botones de desbloqueo (4) le indicarán que ambos están andados. Si una o ambas luces y/o las señales fueran rojas, vuelva a intentarlo.



**1d** Tirando de nuevo de la palanca de extracción de los andajes (5), presione la plataforma contra el respaldo del automóvil. Sin dejar de presionar suelte la palanca y los andajes quedaran inmovilizados.



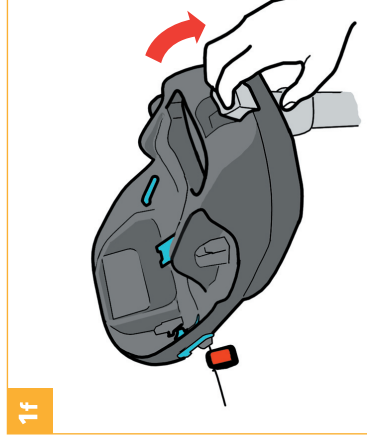
**1e** Ajuste la altura de la pata para que esta se apoye en el suelo del vehículo.





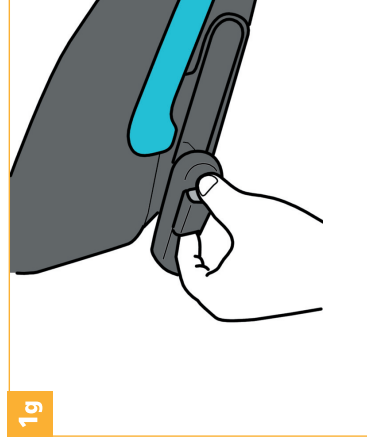
**para retirar la plataforma cuando se usa isofix:**

**1f** Afloje el pistón neumático tirando de la palanca (5)



**1f**

**1g** Libere los anclajes presionando los botones de seguro al mismo tiempo que desliza los botones de desbloqueo (4). Las luces del panel frontal (11b) se encenderán en rojo.

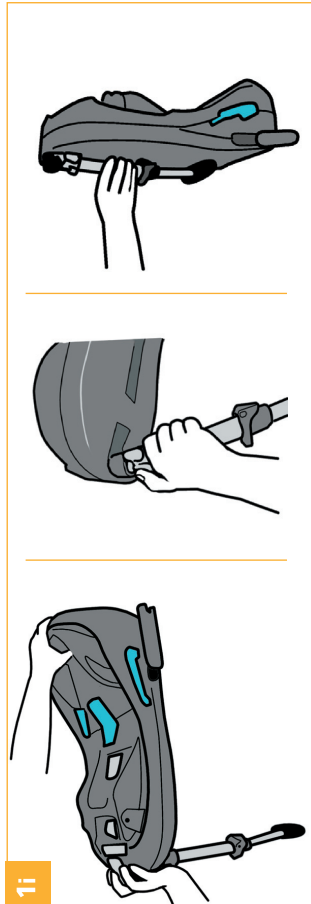


**1g**



**1h** Retire la plataforma

- 1i** Puede guardar los anclajes ISO fix tirando de la palanca frontal (5) y presionando los anclajes hacia el interior de la plataforma. Puede plegar la pata tirando de su bloqueador (7).





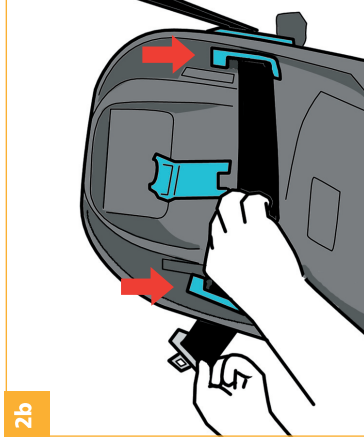
## 2 instalación con cinturón de tres puntos

**2a** Coloque la Plataforma sobre el asiento de su automóvil con la pata antirrotación (2) desplegada.  
 Abra la pinza azul de bloqueo del cinturón (10)



2a

**2b** Pase la hebilla del cinturón de tres puntos por dentro las dos ranuras (9) y abróchela.



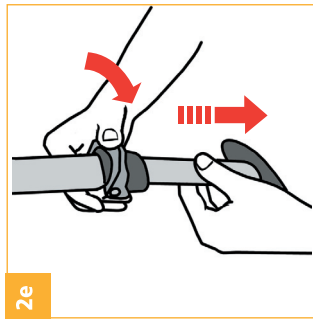
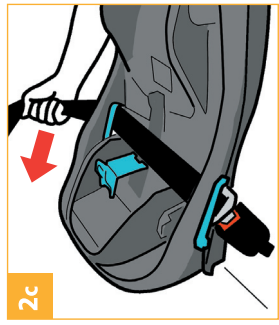
2b



**2c** Presione la plataforma STRATA contra el asiento y tense manualmente el cinturón del automóvil.

**2d** Cierre la pinza (10).

**2e** Finalmente, ajuste la altura de la pata (2) para que se apoye en el suelo de su vehículo.



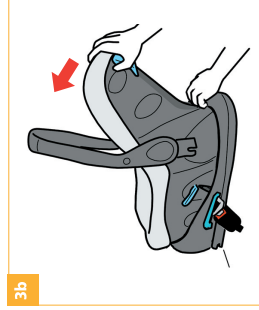


## 3 Instalación del portabebés STRATA sobre la plataforma

- 3a** Deposite el portabebés sobre la plataforma, se anclará automáticamente por su propio peso. Una luz verde (11c) en el panel de estado le indicará que está en su posición correcta.
- 3b** Compruebe que la silla ha quedado sólidamente anclada tirando de ella.
- 3c** Finalmente, gire el asa del portabebés hasta la posición AUTO.



3a



3b



3c



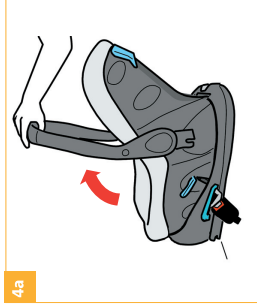




#### 4 Retirar el portabebés STRATA de la plataforma

4a Mueva el asa del portabebés hasta su posición vertical.

4b Tire de la palanca de extracción y retire el portabebés.





## ATENCIÓN

- No deje nunca al niño solo.
- Cualquier alteración o adición al dispositivo sin la oportuna autorización de JANÉ puede alterar gravemente la seguridad del sistema de retención.
- No seguir cuidadosamente las instrucciones para el correcto uso del sistema de retención puede ser peligroso para la seguridad del niño.
- Este dispositivo de seguridad no puede ser usado sin su tapizado, ni ser reemplazado por otro que no sea el original, ya que éste forma parte integrante de las características de seguridad del sistema.
- Compruebe que la silla ha sido colocada correctamente.
- Asegúrese que el cinturón no ha quedado pillado entre los asientos abatibles o puertas.
- Presione los anclajes Isofix contra una superficie plana la primera vez que se utilicen.



## RECOMENDACIONES

- Guarde este libro de instrucciones para futuras consultas. Lívelo siempre en su ranura sobre la carcasa (13).
- Asegúrese de que dentro del automóvil, tanto el equipaje como cualquier otro objeto susceptible de causar daños en caso de accidente estén debidamente fijados o resguardados.
- La plataforma deberá estar fijada debidamente con los cinturones de seguridad o los anclajes ISOfix, aunque no se esté utilizando, ya que en caso de accidente podría resultar despedida provocando daños a los ocupantes del vehículo.
- Recuerde no usar la Plataforma STRATA en automóviles dotados de air-bag frontal, a no ser que pueda ser desconectado o desactivado, caso que deberá consultar con el fabricante o comercio vendedor de su automóvil.



## MANTENIMIENTO

No exponga el tapizado al sol durante largos periodos, mientras la silla no esté en uso cúbrala o guárdela en el compartimiento porta equipajes.

Lave las partes de plástico con agua templada y jabón, secando posteriormente todos los componentes concienzudamente.

### Sistema Electrónico de detección

Este sistema detecta si los anclajes ISOfix están conectados y si el portabebés está anclado. Puede saber el estado de los ISOfix y del portabebés visualmente mediante unas luces en el panel frontal y auditivamente con los pitidos que emite.

El panel frontal tiene 4 leds, los laterales (11b) indican el estado de los ISOfix: verdes si están bien conectados (pitido largo), rojos si están desconectados (pitido intermitente). A la derecha del botón de TEST hay un led (11c) que indica el estado del portabebés: verde si está bien conectado (pitido largo), rojo si está desconectado (pitido intermitente). A la izquierda del botón de TEST hay un led (11d) que indica si las pilas están a punto de agotarse (luz azul parpadeante significa que debe cambiar las pilas). Durante la instalación con anclajes ISOfix se activará automáticamente el sistema electrónico. Para saber el estado actual de los anclajes ISOfix posteriormente a la instalación, presione la tecla "TEST".



## Reciclaje y mantenimiento

Este sistema de detección debe ser reciclado conforme a la directiva 2002/96/CE.

Todos los aparatos eléctricos o electrónicos deben desecharse de forma selectiva a través de puntos de recogida designados por las autoridades locales.



**ADVERTENCIAS:** ¡Atención! el cambio de pilas debe ser realizado por un adulto. Mantenga siempre las pilas alejadas de los niños. Usar solo las pilas recomendadas. Insertar las pilas con la polaridad correcta. No mezclar diferentes tipos de pilas ni mezclar pilas nuevas con usadas. No recargar las pilas no recargables. Retirar las pilas gastadas del sistema electrónico de detección. No provocar cortocircuitos en los terminales. Mantener el embalaje siempre fuera del alcance del niño. Recargar únicamente las pilas recargables bajo la supervisión de un adulto. No exponga este producto ni las pilas al fuego; las pilas podrían estallar o reventar. ¡ATENCIÓN! No use nunca pilas que presenten síntomas de fugas o reventones, no mezcle nunca tipos de pilas, marcas, antigüedad o carga diferente. Las pilas usadas no deben lanzarse al fuego.

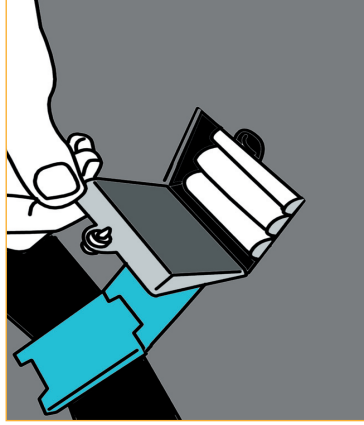
## Cambio de baterías

Cuando las pilas estén a punto de agotarse se encenderá un piloto azul (11d) en el panel frontal. Para sustituirlas por nuevas abrir el compartimiento con un destornillador de estrella. Necesita 3 pilas AA.



**Cambio de baterías**

NOTA: El dispositivo de Detección Electrónica está permanentemente comprobando el sistema, y por ello presenta un ligero consumo. En caso de que vaya a tener su Plataforma STRATA desinstalada durante un tiempo prolongado recomendamos retirar las pilas y guardarlas separadamente.





## PLATAFORMA STRATA

Your new Plataforma STRATA from JANÉ is an accessory that has been designed to make it easier to install the STRATA baby carrier in the car.

The Plataforma STRATA has passed the strict safety tests of the European Regulation ECE R44/04.

It is semi-universal, this means it is compatible with most vehicle seats, but it is completely compatible with the vehicles listed.

It is very important that you read these instructions carefully before using the Plataforma STRATA for the first time. Make sure that everyone who is ever going to use it is also familiar with its correct installation and use. It has been discovered that a significant percentage of safety seat users do not install the seat correctly, understanding the instruction manuals and correctly applying the information is as important for the child's safety as the actual seat.

Keep the instructions in the slot on the frame of the seat and consult them if you are in any doubt. You can also find them on our web page: [www.jane.es](http://www.jane.es)



## CONTENTS

General instructions	25
Parts of the Plataforma STRATA	26
Parts of your car	27
Features of your Plataforma STRATA	28
Installing the platform	29
Installation with ISOfix fasteners	30
Installation with three-point seat belts	34
Installing the STRATA baby carrier on the platform	36
Removing the STRATA baby carrier from the platform	37
Advice	38
Recommendations	39
Maintenance – Electronic detection system	40
Warnings	41
Changing the batteries	42







## GENERAL INSTRUCTIONS

For the purposes of suitably protecting the child and, ensuring his comfort and security in the car it is necessary to follow the instructions below:

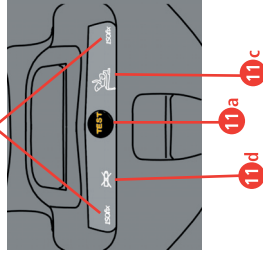
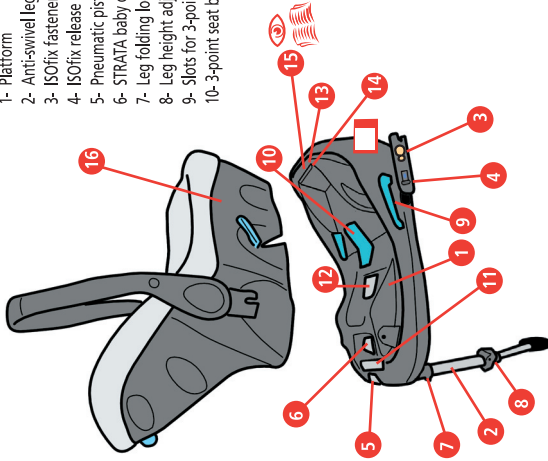
- The Plataforma STRATA can be installed on the front seat, if it is not fitted with an Air Bag, or on the back seat of your car. It is advisable to install it on rear seats. If it is installed on the front seat of the car, the seat must NOT be fitted with an AIR BAG or it must be disconnected.
- It is only valid for vehicles fitted with automatic three-point seat belts, certified under regulation ECE-16 or other equivalent regulations. DO NOT use with a two-point seat belt.
- Not all safety systems are exactly the same, which is why it is advisable to test it in the vehicle where it is going to be installed.
- It is very important that you do NOT use second hand products, as JANÉ can only guarantee the complete safety of articles used by the first buyer.
- JANÉ recommends you to replace your Plataforma STRATA with a new one if it has been subjected to aggressive strain in an accident.
- Check that all the seat belts are in the correct position and duly adjusted to your Plataforma STRATA. Make sure that none of the seat belts are twisted. Make sure that the child understands that he should never handle the seat belts or the clips under any circumstances.
- This Platform is designed to be used in vehicles, therefore it should never be used out of the vehicle.





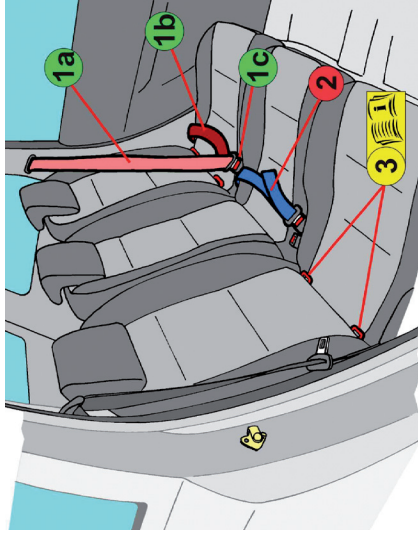
## Parts of Plataforma STRATA

- |                                      |                                |
|--------------------------------------|--------------------------------|
| 1- Platform                          | 11- Display panel              |
| 2- Anti-swivel leg                   | 11a- Test button               |
| 3- ISOfix fasteners                  | 11b- ISOfix status light       |
| 4- ISOfix release button             | 11c- Baby carrier status light |
| 5- Pneumatic piston activating lever | 11d- Dead battery light        |
| 6- STRATA baby carrier removal lever | 12- Battery compartment        |
| 7- Leg folding lock                  | 13- Instructions compartment   |
| 8- Leg height adjustment button      | 14- Instructions               |
| 9- Slots for 3-point seat belt       | 15- Quick Guide                |
| 10- 3-point seat belt locking clip   | 16- STRATA Baby carrier        |





## Parts of your car



1- Seat belt with three fastening points. It consists of two different parts: 1a Sub-abdominal part or shoulder part, that goes from the buckle over the chest and shoulders  
1b Abdominal part, that goes over the legs  
1c Buckle

2- Seat belt with two fastening points.  
**WARNING. The Platформа STRATA can not be installed with this type of seat belt.**

3-ISOFix fasteners. The fasteners are situated in the intersection between the seat and the backrest. Not all seats or all vehicles are fitted with these fasteners, consult your vehicle manual for more information.



## Features of your Plataforma STRATA

The Plataforma STRATA has been designed using the latest advances in matters relating to safety and comfort. Read the following section to find out what they are:

- 1- It can be installed with a three-point seat belt or with ISOfix fasteners.
- 2- It is fitted with an anti-swivel leg.
- 3- The ISOfix fasteners are secured to the Platform using a pneumatic piston, this unique and patented system absorbs shocks.
- 4- The Plataforma STRATA has electronic sensors to detect if the ISOfix fasteners and the baby carrier have been installed correctly. You can regularly check if the fasteners are correctly fastened.
- 5- For installation with a three-point seat belt, the Plataforma STRATA is fitted with a seat belt lock. This means that the platform is securely fastened into place on the vehicle seat.





## Installing the platform in the car

The Plataforma STRATA should ideally be installed on the rear seat and never on seats fitted with a frontal Air-Bag.

If you want to install the platform with the ISOFIX fasteners, read your vehicle instruction manual, this will tell you which seats are compatible with this platform. Fasten the platform to the car seat using just one of the systems, either the ISOfix fasteners or the three-point seat belt, do not use both at the same time.

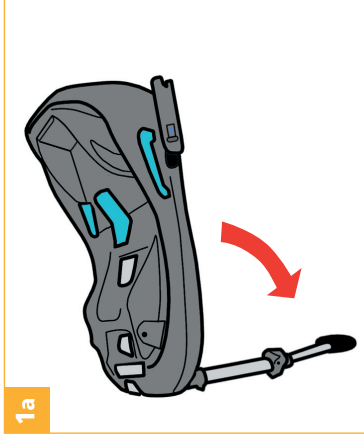
The anti-swivel leg is essential for safety, always adjust it correctly so it is supported by the floor of the vehicle.



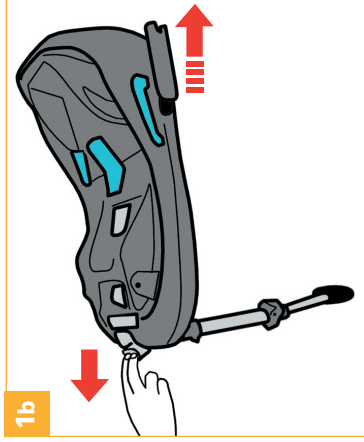


## 1. Installation with ISOFIX fasteners

1a Place the Platform on the vehicle seat with the anti-swivel leg (2) unfolded.



1b Extract the ISOFIX fasteners (3) by pulling the lever (5) situated on the front part of the base.

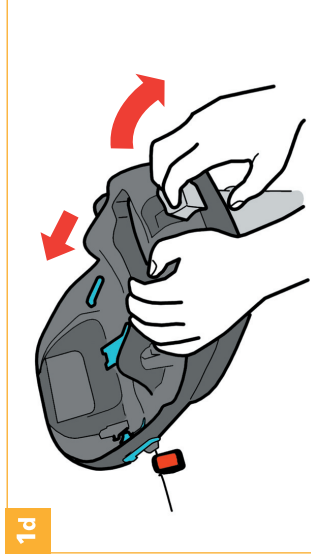




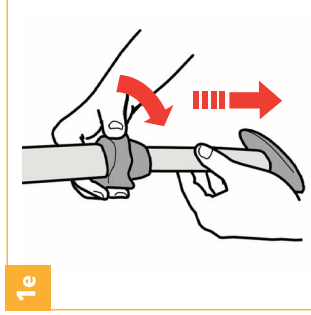
**1c** Guide both fasteners towards the ISO fix axles of the vehicle and press until both sides are locked, two green lights on the front panel (11b) or two green signals on the unlocking buttons (4) will indicate that both are fastened. If one or both lights and/or signals are red, try it again.



**1d** Pull the fastener extraction lever (5) again, press the platform against the backrest of the vehicle. Keep pressing while you release the lever and the fasteners will be locked into place.



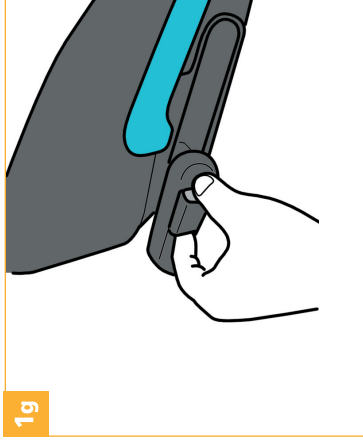
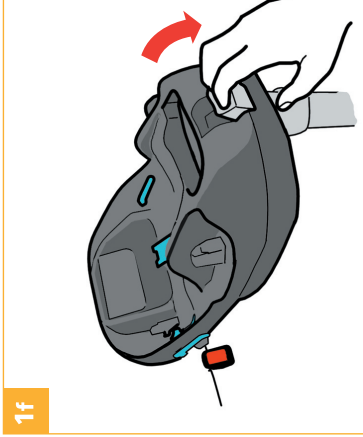
**1e** Adjust the height of the leg so that it is supported by the floor of the vehicle.





### Removing the platform when using the isofix fasteners:

- 1f Loosen the pneumatic piston by pulling the lever (5).
- 1g Release the fasteners by pressing the safety buttons while at the same time sliding the unlocking buttons (4). The lights on the front panel (11b) will turn red.

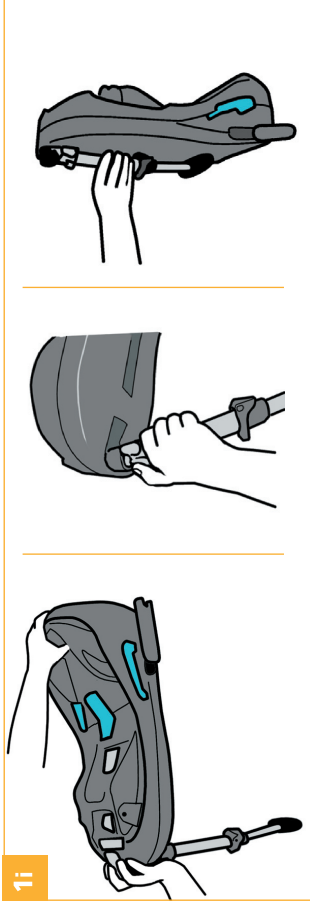






**1h** Remove the platform

- 1i** You can put the ISOfix fasteners away by pulling the front lever (5) and pressing the fasteners inside the platform. You can fold the leg by pulling its folding lock (7).





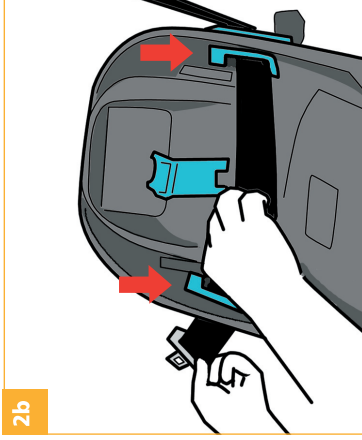
## 2. Installation with three-point seat belt

**2a** Place the Platform on the vehicle seat with the anti-swivel leg (2) unfolded.  
Open the blue locking clip of the seat belt (10)



2a

**2b** Pass the three-point seat belt buckle through the two slots (9) and fasten it.



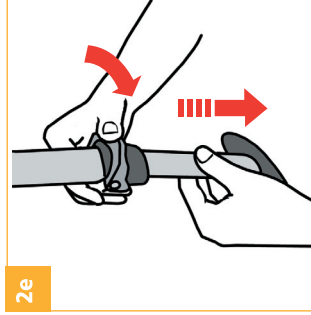
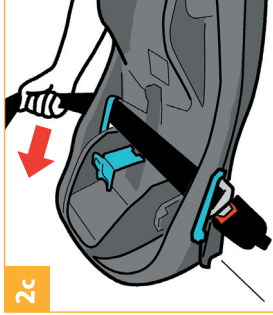
2b



**2c** Press the Plataforma STRATA against the seat and manually tighten the car seat belt.

**2d** Close the clip (10)

**2e** Lastly, adjust the height of the leg (2) so that it is supported by the floor of the vehicle.



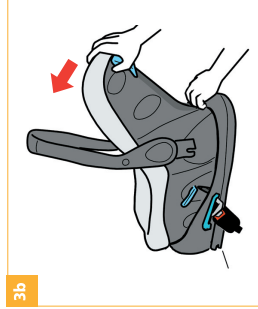


### 3. Installing the STRATA baby carrier on the platform

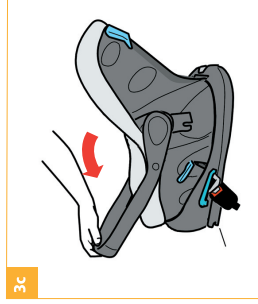
- 3a** Position the baby carrier on the platform, it will be fastened automatically by its own weight. A green light (11c) on the display panel will indicate that it is in the correct position.
- 3b** Check that the seat is securely fastened by pulling it.
- 3c** Lastly, turn the handle of the baby carrier to the AUTO position.



3a



3b



3c

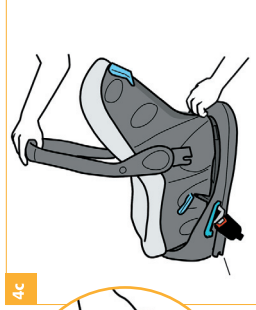
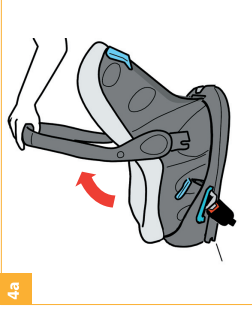




#### 4. Removing the STRATA baby carrier from the platform

4a Move the handle of the baby carrier to the vertical position.

4b Pull the extraction lever and remove the baby carrier.







## RECOMMENDATIONS

- Keep this instruction book for future reference. Always store it in its slot on the frame (13).
- Make sure that inside the vehicle, all luggage and any other objects that may cause injury in the event of an accident are duly secured or stored.
- The platform should be correctly fastened with the seat belts or the ISOfix fasteners, even when it is not in use, as in the event of an accident it may get flung about and injure the occupants of the vehicle.
- Remember not to use the Plataforma STRATA in vehicles fitted with a frontal air-bag, unless it can be disconnected or deactivated. To find this out you should consult the vehicle manufacturer or retailer.





## MAINTENANCE

Do not expose the upholstery to sunlight for prolonged periods of time, when the seat is not in use cover it up or store it in the luggage compartment.

Wash the plastic parts with soap and warm water, then dry all the parts properly.

### Electronic detection system

This system detects if the ISOfix fasteners are connected and if the baby carrier is fastened. You can see the ISOfix and baby carrier status by the lights on the front panel and you can hear it by the beeps it emits. The front panel has 4 led lights, the side ones (11b) indicate the ISOfix status: green if they are correctly connected (long beep), red if they are disconnected (intermittent beep). To the right of the TEST button there is a led (11c) that indicates the baby carrier status: green if it is correctly connected (long beep), red if it is disconnected (intermittent beep). To the left of the TEST button there is a led (11d) that indicates if the batteries are about to die (flashing blue light means you should change the batteries). The electronic system will be automatically activated during the installation with ISOfix fasteners. To see the current status of the ISOfix fasteners after installation, press the "TEST" button.





## Recycling and maintenance

This detection system should be recycled in accordance with directive 2002/96/CE. All electric or electronic apparatus should be disposed of selectively at the collection points designated by the local authorities.



**WARNINGS:** Warning! The batteries should be changed by an adult. Always keep batteries out of the reach of children. Only use the recommended batteries. Insert the batteries with the correct polarity. Do not mix different types of batteries and do not mix new batteries with old ones. Do not recharge non-rechargeable batteries. Remove dead batteries from the electronic detection system. Do not cause the terminals to short circuit. Always keep the packaging out of the reach of children. Rechargeable batteries should only be recharged under the supervision of an adult. Do not expose this product or the batteries to fire, the batteries could explode or burst. **WARNING!** Do not use batteries that show signs of leaks or splits; never mix types of batteries, makes, old and new or different charges. Used batteries should not be thrown on the fire.

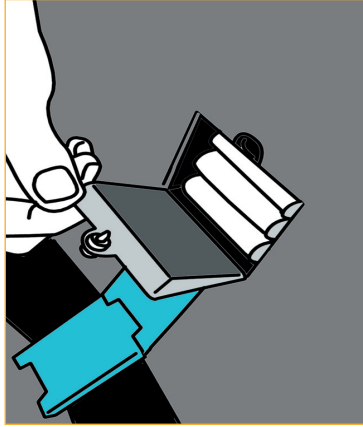
## Changing the batteries

When the batteries are about to die a blue light (11d) will be displayed on the front panel. To replace them with new batteries open the compartment with a star screwdriver. It takes 3 AA batteries



### Changing the batteries

NOTE: The Electronic Detection device checks the system permanently, and therefore only consumes a small amount of energy. If your Plataforma STRATA is going to be uninstalled for a long period of time it is advisable to remove the batteries and store them separately.





## PLATAFORMA STRATA

Votre nouvelle Plataforma STRATA de JANE est un accessoire conçu pour faciliter l'installation de la coque de transport STRATA dans l'automobile.

L'Plataforma STRATA est homologuée selon les normes européennes de sécurité les plus strictes ECE R44/04.

Elle est semi-universelle, ce qui signifie qu'elle est compatible avec la majorité des sièges automobiles et avec les automobiles listées on a prouvé que sa compatibilité est totale.

Il est très important que vous lisiez attentivement ces instructions avant d'utiliser l'Plataforma STRATA pour la première fois. Assurez-vous que tous ceux qui l'utiliseront de temps en temps, sauront l'installer et l'utiliser correctement eux aussi. On a constaté qu'un fort pourcentage d'utilisateurs de sièges auto ne savent pas les installer correctement, bien comprendre et respecter les manuels d'instructions est aussi important pour la sécurité que le siège auto lui-même.

Conservez les instructions dans la coque et n'hésitez pas à les consulter en cas de doute. Vous pouvez aussi les consulter sur notre site Web: [www.jane.es](http://www.jane.es)



## INDEX

Instructions générales	45
Les différentes parties de l'Plataforma STRATA	46
Les différentes parties de votre automobile	47
Performances de votre Plataforma STRATA	48
Installation de l'embase dans votre automobile	49
Installation avec le système d'ancrage ISOfix	50
Installation avec la ceinture à trois points	54
Installation de la coque STRATA sur l'embase	56
Enlever la coque STRATA de l'embase	57
Attention	58
Recommandations	59
Entretien- Système électronique de détection.	60
Avertissements	61
Changer les piles	62





## INSTRUCTIONS GÉNÉRALES

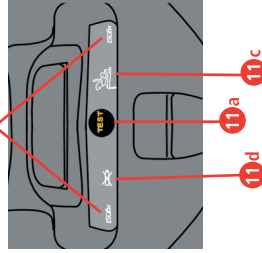
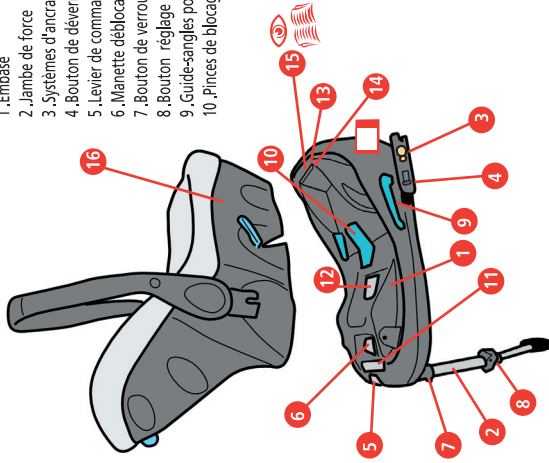
Afin de protéger l'enfant comme il se doit et de garantir son confort et sa sécurité dans l'automobile, il est nécessaire de suivre correctement les instructions suivantes:

- L'Plataforma STRATA peut être aussi bien installée sur le siège avant, s'il n'est pas muni d'Airbag, que sur le siège arrière de votre automobile. Mais, on conseille plutôt de l'installer à l'arrière. Si vous l'installez sur le siège avant de l'automobile, ce dernier NE doit pas avoir d'AIRBAG ou celui-ci doit être désactivé.
  - Elle est valable uniquement pour les automobiles avec ceintures automatiques à trois points d'ancrage, répondant aux normes ECE-16 ou autres standards équivalents. NE pas l'utiliser avec une ceinture à deux points d'ancrage.
  - Tous les dispositifs de sécurité ne sont pas exactement identiques, c'est pourquoi nous vous conseillons de l'essayer dans l'automobile où vous pensez l'installer.
  - Il est impératif de NE pas utiliser de produits d'occasion, car JANÉ ne peut pas garantir la fiabilité d'un produit lorsque celui-ci n'est pas utilisé par son premier acheteur.
  - JANÉ recommande de changer son Plataforma STRATA pour une neuve lorsque cette dernière a subi un choc violent suite à un accident.
  - Vérifiez que toutes les ceintures sont correctement positionnées et ajustées à votre Plataforma STRATA. Assurez-vous qu'aucune ceinture n'est entortillée. Vous devez faire comprendre à l'enfant qu'il ne doit sous aucun prétexte toucher aux ceintures ou aux boucles de ces dernières.
- Cette embase a été conçue pour une utilisation dans l'automobile, c'est pourquoi on ne doit pas l'utiliser ailleurs.



## Les différentes parties de l'Plataforma STRATA

1. Embase
2. Jambes de force
3. Systèmes d'ancrage ISOfix
4. Bouton de déverrouillage ISOfix
5. Levier de commande piston pneumatique
6. Manette déblocage coque STRATA
7. Bouton de verrouillage plage jambe
8. Bouton réglage hauteur de la jambe
9. Guide-sangles pour ceinture 3 points
10. Pince de blocage pour ceinture 3 points
11. Tableau témoin
  - 11a. Bouton Test
  - 11b. Témoin lumineux ISOfix
  - 11c. Témoin lumineux coque
  - 11d. Témoin lumineux pile usée
12. Compartiment à piles
13. Compartiment instructions
14. Instructions
15. Guide rapide
16. Coque de transport STRATA

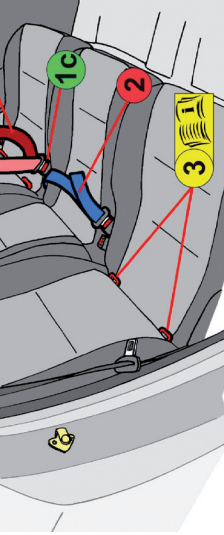




## Les différentes parties de votre automobile

1. Ceinture à trois points d'ancrage. Elle possède deux parties bien différenciées: la partie sous-abdominale ou d'épaule, qui part de la boucle et passe par la poitrine et les épaules.

La partie abdominale est celle qui passe par-dessus les jambes.



français



2. Ceinture à 2 points d'ancrage.  
**ATTENTION: On ne peut pas installer l'Plataforma STRATA avec ce type de ceinture.**

3. Points d'ancrage ISOfix. Les points d'ancrage sont situés à l'intersection de l'assise et du dossier du siège. Tous les sièges et toutes les automobiles ne disposent pas de ces points d'ancrage, consultez le manuel de votre automobile pour un supplément d'information



## Performances de votre Plataforma STRATA

L'Plataforma STRATA bénéficie des dernières avancées en matière de sécurité et de confort. Lisez le paragraphe suivant pour les connaître:

1. Elle peut être installée avec la ceinture de sécurité à trois points ou avec le système d'ancrage ISOfix.
2. Elle possède une jambe de force.
3. Les points d'ancrage ISOfix sont fixés à l'Embase grâce à un piston pneumatique, ce système unique et breveté amortit la violence du choc.
4. L'Plataforma STRATA est pourvue de senseurs électroniques qui détectent l'installation correcte des points d'ancrage ISOfix et de la coque de transport. Vous pouvez vérifier périodiquement que les points d'ancrage sont correctement enclenchés.
5. Si on l'installe avec la ceinture à trois points, la Plataforma STRATA dispose d'un bloqueur de ceinture. Grâce à ce dernier, l'embase reste solidement fixée au siège de votre automobile.







## Installation de l'embase dans l'automobile

L'Plataforma STRATA doit être installée de préférence sur les sièges arrière de l'automobile et jamais sur un siège avec Airbag frontal.

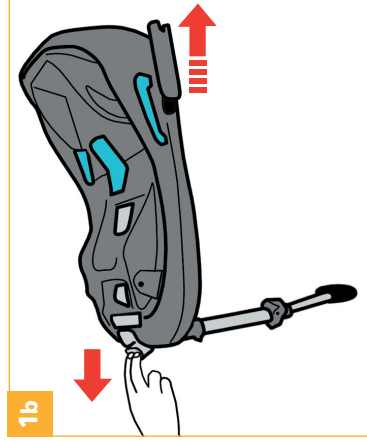
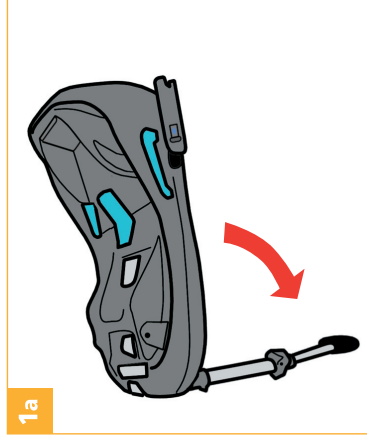
Si vous voulez installer l'embase avec les systèmes d'ancrage ISOFix, lisez le manuel d'instructions de votre automobile, vous y trouverez mentionnées à l'intérieur les places qui sont compatibles avec cette embase. Fixez l'embase à l'automobile avec un seul des deux dispositifs: soit ISOFix, soit la ceinture à trois points. N'utilisez pas les deux dispositifs en même temps.

La jambe de force joue un rôle primordial pour la sécurité, réglez-la correctement, afin qu'elle repose bien sur le plancher du véhicule.



## 1. Installation avec les systèmes d'ancrage ISOfix

- 1a. Installez l'Embase sur le siège de votre automobile avec la jambe de force antirotation (2) dépliée.
- 1b. Faites ressortir les systèmes d'ancrage ISOfix (3) en tirant sur le levier (5) situé sur la partie frontale de la base.

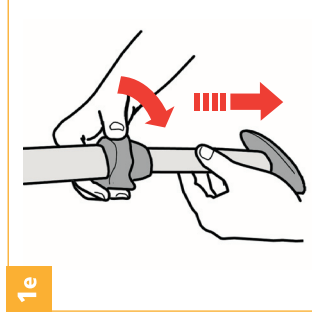




**1c** Guidez les deux systèmes d'ancrage vers les crochets ISOfix de votre véhicule et poussez jusqu'à ce que les deux points d'ancrage soient correctement enclenchés, deux lumières vertes sur le tableau frontal (11b) ou deux témoins verts sur les boutons de déblocage (4) vous indiqueront que les deux sont correctement fixés. Si une ou deux lumières et/ou les témoins étaient rouges, recommencez une nouvelle fois.

**1d** Tirez de nouveau sur le levier de déblocage des systèmes d'ancrage (5), poussez la base contre le dossier du siège de l'automobile. Sans cesser de pousser, lâchez le levier et les systèmes d'ancrage resteront correctement fixés.

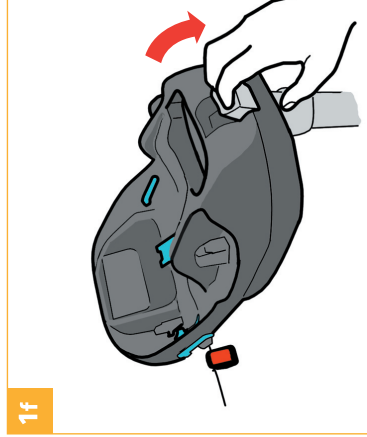
**1e** Réglez la hauteur de la jambe de force, afin que celle-ci repose sur le plancher.





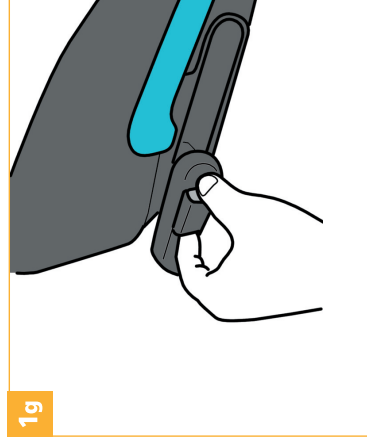
**Pour enlever l'embase lorsqu'on utilise isofix**

1f Desserrez le piston pneumatique en tirant sur le levier (5)



1f

1g Déverrouillez les points d'ancrage en appuyant sur les boutons de verrouillage, puis en faisant glisser les boutons de débloccage (4). Les lumières du tableau frontal (11b) s'allumeront en rouge.



1g

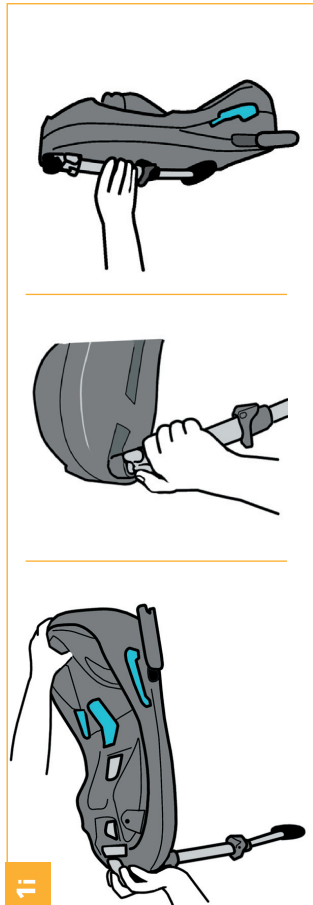


**1h** Enlevez l'embase

- 1i** Rentrez les systèmes d'ancrage ISOfix en tirant sur le levier frontal (5) et en les poussant les vers l'intérieur de l'embase. Vous pouvez plier le jambé de force en tirant sur son bouton de verrouillage (7).



**1i**





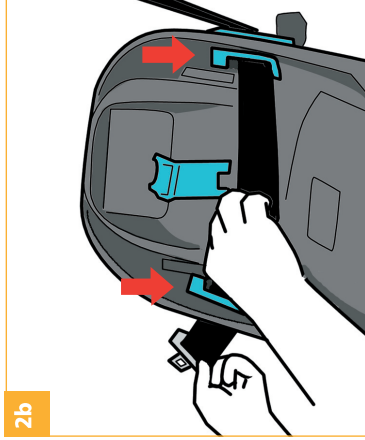
## 2. Installation avec la ceinture à trois points

**2a** Installez l'embase sur le siège de votre automobile avec la jambe de force (2) dépliée.  
Ouvrez la pince bleue de blocage de la ceinture (10)



2a

**2b** Faites passer la boucle de la ceinture à trois points à travers les deux fentes (9) et boudez-la.



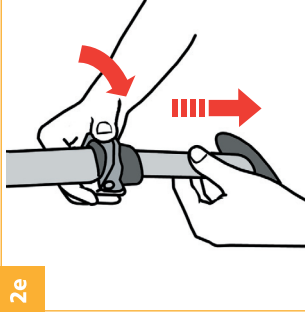
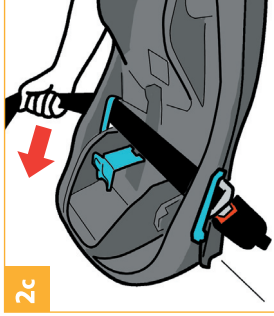
2b



**2c** Poussez l'Plataforma STRATA contre le siège et tendez manuellement la ceinture de l'automobile.

**2d** Fermez la pince.

**2e** Pour finir, ajustez la hauteur de la jambe de force (2) pour qu'elle repose sur le plancher du véhicule.





## 3. Installation de la coque STRATA sur l'embase

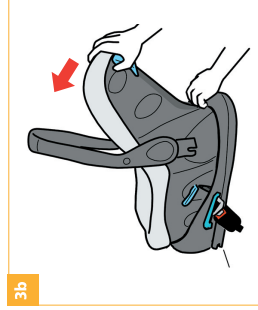
- 3a** Posez la coque sur l'embase, elle se clipsera toute seule du fait de son poids.  
Une lumière verte (1c) sur le tableau témoin vous indiquera que sa position est correcte.
- 3b** Tirez sur le siège auto afin de vérifier qu'il est solidement enclenché.
- 3c** Finalement, mettez la poignée de la coque en position auto.



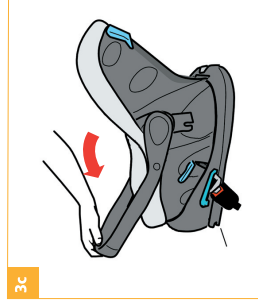
3a



3b



3c



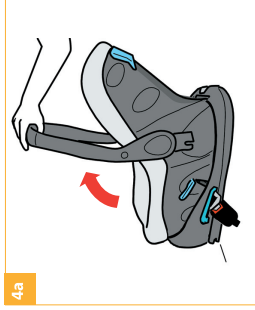




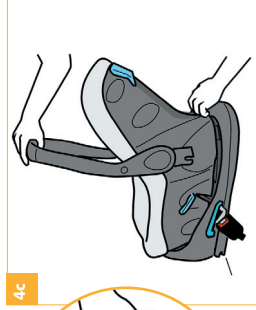
#### 4. Retirer la coque STRATA de l'embase

4a Bougez la poignée de la coque jusqu'à sa position verticale.

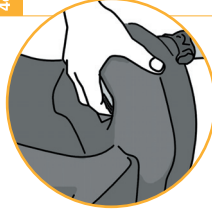
4b Tirez sur la manette de verrouillage et retirez la coque de transport.



4a



4b





**ATTENTION**

- Ne laissez jamais l'enfant seul.
- Tout changement ou modification apportés au dispositif sans l'approbation de JANE peut nuire gravement à la sécurité de ce dispositif de retenue.
- Ne pas suivre méticuleusement les instructions d'utilisation de ce dispositif de retenue peut se révéler dangereux pour l'enfant.
- Ce dispositif de sécurité ne peut pas être utilisé sans sa housse, ni être remplacé par une autre qui ne soit pas l'originale, car cette dernière fait partie intégrante de du dispositif de sécurité.
- Vérifiez que le siège a été correctement installé.
- Vérifiez que la ceinture n'est pas restée coincée entre les sièges rabattables ou les portières.
- Appuyez les systèmes d'ancrage Isofix contre une surface plate pour une première utilisation.





## ENTRETIEN

Ne laissez pas la housse exposée en plein soleil durant de longues périodes, lorsque le siège ne sert pas recouvrez-le et gardez-le dans le coffre.

Lavez les parties en plastique avec de l'eau tiède et du savon, puis séchez-les méticuleusement.

### Système électronique de détection

Ce système détecte si les points d'ancrage sont bien enclenchés et si la coque est correctement fixée. Vous pouvez constater visuellement grâce aux témoins lumineux du tableau frontal et auditivement avec les petits sifflements qu'il émet, si les ancrages ISOfix et la coque sont ou ne sont pas correctement installés.

Le tableau frontal possède 4 leds, ceux sur les côtés (11b) indiquent comment sont positionnés les ancrages ISOfix: verts s'ils sont correctement connectés (signal sonore continu), rouges s'ils sont déconnectés (signal sonore intermittent). A droite du bouton TEST, il y a un led (11d) qui indique lorsque les piles sont mortes (la lumière bleue clignotante indique qu'il faut changer les piles). Lors de l'installation avec le système de fixation ISOfix, le système électronique s'activera automatiquement. Après l'installation pour savoir si les pattes de fixation ISOfix sont toujours bien ancrées, appuyez sur le bouton « TEST ».



## Recyclage et entretien

Ce système de détection doit être recyclé conformément à la directive 2002/96/CE. Tous les appareils électriques et électroniques doivent être soumis au tri sélectif et déposés dans les déchèteries communales.



**AVERTISSEMENTS:** Attention! Le changement des piles doit être effectué par un adulte. Maintenez toujours les piles hors de portée des enfants. N'utiliser que les piles recommandées. Insérer les piles en respectant le sens de polarité. Ne pas mélanger différents types de piles, ni des piles usagées avec des piles neuves. Ne pas recharger les piles non rechargeables. Enlever les piles usagées du système de détection électronique. Ne pas provoquer de courts-circuits sur les bornes. Maintenir toujours l'emballage hors de portée de l'enfant. Recharger uniquement les piles rechargeables sous la surveillance d'un adulte. N'exposez pas ce produit, ni les piles au feu, les piles pourraient échauffer et exploser.

**ATTENTION!** N'utilisez jamais de piles qui fuient ou sont fissurées, ne mélangez jamais les piles de différents types, marques, durées de vie ou capacités. Les piles usagées ne doivent pas être jetées au feu.

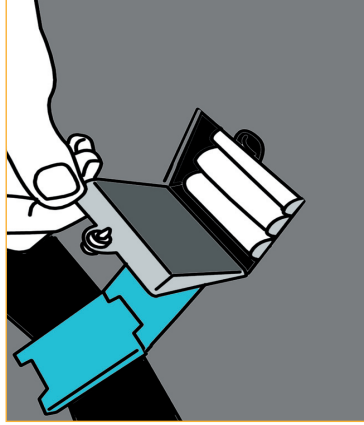
## Changer les piles

Lorsque les piles sont quasiment épuisées, un témoin lumineux bleu (11d) s'allume sur le tableau frontal. Pour pouvoir les changer, il faut ouvrir le compartiment à piles avec un tournevis cruciforme. Il faut 3 piles AA.



### Changer les piles

NOTE: Le dispositif de Détection Électronique est en permanence en train de contrôler le système, c'est pourquoi il entraîne une légère consommation. Si vous désinstallez votre Plataforma STRATA durant un temps prolongé nous vous recommandons de retirer les piles et de les garder séparément.





## PLATAFORMA STRATA

Ihre neue Plattform STRATA von JANÉ ist ein Zubehör, das dazu entworfen wurde, um die Installation des Babyträgers STRATA im Pkw zu erleichtern.

Die Plattform STRATA hat alle anspruchsvollen Sicherheitstests der Europäischen Verordnungen EWG R44/04 erfolgreich bestanden.

Diese ist semi-universal, d.h. sie passt auf die Mehrheit der Pkw-Sitze, und mit den aufgelisteten Pkws konnte sogar eine komplette Kompatibilität festgestellt werden.

Es ist sehr wichtig, dass Sie diese Anleitungen aufmerksam durchlesen, bevor Sie die Plattform STRATA zum ersten Mal einsetzen. Vergewissern Sie sich, dass alle diejenigen, die sie einmal gebrauchen könnten, ebenfalls mit dem korrekten Aufbau und der Benutzung vertraut sind. Es wurde leider festgestellt, dass ein Großteil der Benutzer von Sicherheitsstühlen diese nicht sachgemäß einbauen. Die Handbücher verstehen und Anweisungen korrekt umzusetzen, ist genauso wichtig für die Sicherheit wie der Sitz selbst.

Bewahren Sie diese Anleitungen in dem Fach über dem Gehäuse auf, und ziehen Sie diese im Zweifelsfall zu Rate. Sie können sie außerdem auch auf unserer Webseite finden: [www.jane.es](http://www.jane.es)



## INHALTSVERZEICHNIS

Allgemeine Anweisungen	65
Teil der Plataforma STRATA	66
Teile Ihres Pkw	67
Leistungen Ihrer Plataforma STRATA	68
Einbau der Plattform in Ihren Pkw	69
Einbau mit den ISOfix-Befestigungen	70
Einbau mit 3-Punkte-Gurt	74
Aufbau des Babyträgers STRATA auf die Plattform	76
Abbau des Babyträgers STRATA von der Plattform	77
Achtung	78
Empfehlungen	79
Wartung- Elektronisches Kontrollsystem	80
Warnhinweise	81
Batteriewechsel	82





## ALLGEMEINE ANWEISUNGEN

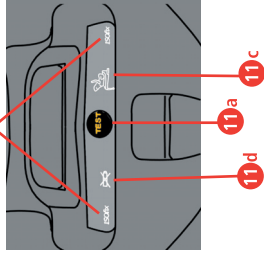
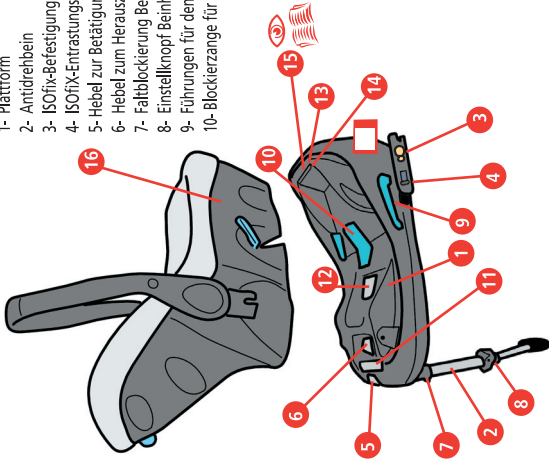
Um das Kind angemessen zu schützen und die Bequemlichkeit und korrekte Befestigung im Pkw zu gewährleisten, müssen folgende Anweisungen befolgt werden:

- Die Plataforma STRATA kann sowohl über dem Vordersitz, sofern dieser keinen Airbag hat, wie auch über den Hintersitz installiert werden. Es wird aber trotzdem empfohlen, diesen auf die Hintersitze einzubauen. Falls Sie sie doch auf den Vordersitz des Pkw einsetzen, darf dieser KEINEN AIRBAG haben bzw. er muss deaktiviert sein.
- Diese Plattform ist nur für Pkw mit automatischen 3-Punkte-Gurten geeignet, welche gemäß der Verordnung EWG -16 oder ähnlicher zugelassen sind. NICHT mit einem Zwei-Punkte-Gurt einsetzen.
- Nicht alle Sicherheitssysteme sind genau gleich, weshalb wir empfehlen, dass Sie diese direkt im Pkw, indem sie eingesetzt werden soll, ausprobieren.
- Es ist sehr wichtig, dass KEINE Produkte aus zweiter Hand benutzt werden, denn JANÉ kann nur die totale Sicherheit für Artikel aus erster Hand garantieren.
- JANÉ empfiehlt, Ihre Plataforma STRATA durch eine neue zu ersetzen, wenn diese starken Spannungen bei einem Unfall ausgesetzt war.
- Vergewissern Sie sich, dass alle Gurte in ihrer korrekten Position und gut an die Plataforma STRATA angepasst sind. Überprüfen Sie, dass kein Gurt verdreht ist. Sie sollten dem Kind vermitteln, dass es unter keinen Umständen mit den Gurten oder Haken spielen darf.
- Diese Plattform wurde für ihren Einsatz im Pkw entwickelt und darf nicht anderweitig benutzt werden.



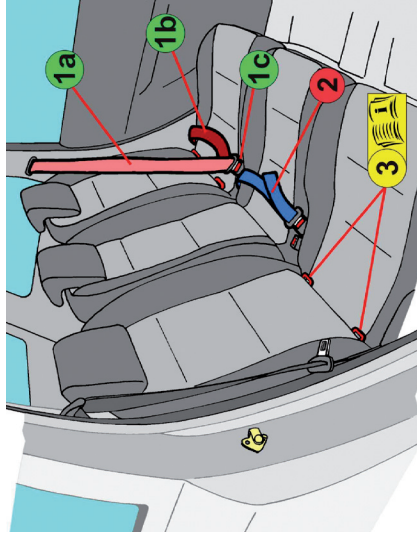
## Teile der Plataforma STRATA

- |   |                                      |
|---|--------------------------------------|
| 1- Plattform                                      | 11- Zustandsanzeigetafel             |
| 2- Antidrehbein                                   | 11a- Testknopf                       |
| 3- ISOfix-Befestigungen                           | 11b- ISOfix-Kontrollanzeige          |
| 4- ISOfix-Entrastragknopf                         | 11c- Babyträger-Kontrollanzeige      |
| 5- Hebel zur Betätigung des pneumatischen Kolbens | 11d- Batterieledungs-Kontrollanzeige |
| 6- Hebel zum Herausziehen des Babyträgers STRATA  | 12- Batteriefach                     |
| 7- Faltsperre Bein                                | 13- Fach für die Gebrauchsanleitung  |
| 8- Einstellknopf Beinhöhe                         | 14- Anweisungen                      |
| 9- Führungen für den 3-Punkte-Gurt                | 15- Schnellführer                    |
| 10- Blockierzange für den 3-Punkte-Gurt           | 16- Babyträger STRATA                |





## Teile Ihres Pkw



1- 3-Befestigungspunkte-Gurt. Besteht aus zwei klar differenzierten Teilen: 1a Teil über dem Bauch oder Schulterteil, der von der Schnalle über die Brust und Schultern geht  
1b Leistenteil, der über die Beine geht  
1c Schnalle

2- 2- Befestigungspunkte-Gurt.

**ACHTUNG. Die Plataforma STRATA darf mit dieser Art von Gurten nicht installiert werden.**

3- Isofix-Befestigungen. Die Befestigungen befinden sich an der Schnittstelle zwischen dem Sitz und der Rückenlehne. Nicht alle Plätze und nicht alle Pkw verfügen über solche Befestigungen, ziehen Sie bitte die Gebrauchsanweisung für weitere Informationen zu Rate.



## Leistungen Ihrer Plataforma STRATA

Die Plataforma STRATA wurde nach den jüngsten Fortschritten im Bereich Sicherheit und Komfort konzipiert. Lesen Sie diesen Abschnitt aufmerksam durch, um zu erfahren, welche diese sind:

- 1- Sie kann mit dem 3-Punkte-Sicherheitsgurt oder den ISOfix-Befestigungen installiert werden.
- 2- sie verfügt über ein Antidrehbein.
- 3- Die ISOfix-Befestigungen werden an die Plattform durch einen pneumatischen Kolben befestigt, dieses einzigartige patentierte System kann harte Aufpralle abfangen.
- 4- Die Plataforma STRATA hat elektronische Sensoren, um zu kontrollieren, dass die ISOfix-Befestigungen und der Babyträger korrekt eingebaut wurden. So kann regelmäßig überprüft werden, ob die Befestigungen korrekt verankert sind.
- 5- Wenn der Einbau mit einem 3-Punkte-Gurt erfolgt, verfügt die Plataforma STRATA über einen Gurt-Blocker. Mit diesem wird die Plattform dauerhaft an den Pkw-Sitz befestigt.



## Einbau der Plattform in den Pkw

Die Plattform STRATA sollte vorzugsweise auf den Hintersitzen und nie auf Sitzen mit frontalem Airbag eingesetzt werden.

Wenn Sie die Plattform mit den ISOfix-Befestigungen festmachen wollen, dann lesen Sie bitte die Gebrauchsanweisung Ihres Pkw, in der angegeben wird, welche Plätze mit dieser Plattform kompatibel sind. Die Plattform nur mit einem System an den Pkw befestigen, d.h. entweder mit ISOfix oder dem 3-Punkte-Gurt, niemals beide gleichzeitig benutzen.

Das Antidrehbein ist äußerst wichtig für die Sicherheit, dieses immer korrekt einstellen, sodass es Halt auf dem Boden des Wagens bietet.



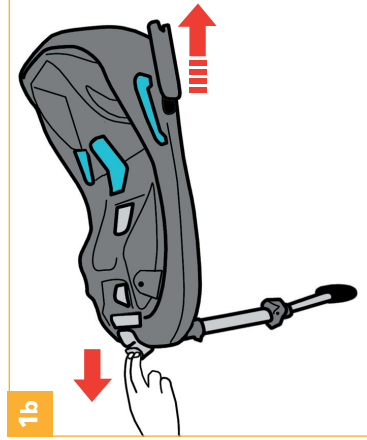
## 1. Einbau mit ISOfix-Befestigungen

**1a** Die Plattform auf den Sitz Ihres Pkw mit dem geöffneten Antidrehbein (2) setzen.



1a

**1b** Die ISOfix-Befestigungen (3) herausnehmen, indem am Hebel (5) an der Vorderseite der Basis gezogen wird.



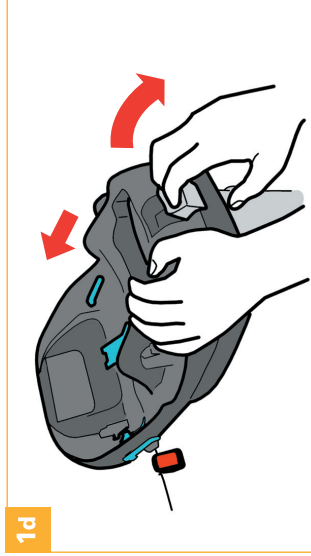
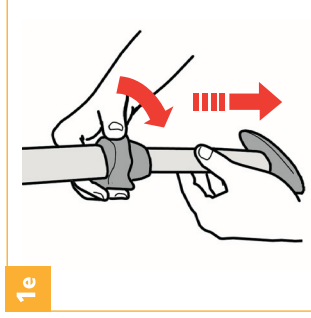
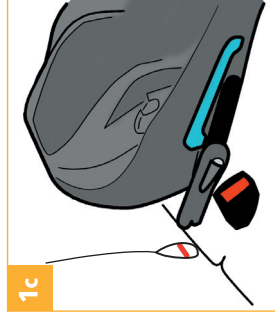
1b



**1c** Beide Befestigungen zu den ISOfix-Achsen Ihres Wagens führen und drücken, bis beide Seiten einrasten; zwei grüne Lichter an der Vordertafel (11b) oder zwei grüne Zeichen an den Befestigungsknopfen (4) werden Ihnen sodann anzeigen, dass beide befestigt wurden. Wenn eine oder beide Lichter und/oder die Zeichen rot sein sollten, bitte Vorgang wiederholen.

**1d** Erneut an dem Entnahme-Hebel der Befestigungen (5) ziehen und die Plattform gegen die Rücklehne des Pkw drücken. Weiter drücken und den Hebel loslassen, die Befestigungen werden dann festgestellt.

**1e** Die Höhe des Beins einstellen, sodass dieses sich auf dem Boden des Wagens abstützt.





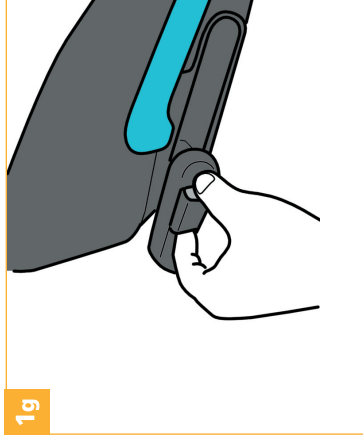
## Zum Herausnehmen der Plattform bei Benutzung von Isofix:

**1f** Die pneumatischen Kolben lockern, indem am Hebel (5) gezogen wird.

**1g** Die Befestigungen lösen, indem die Sicherheitsknöpfe gedrückt und gleichzeitig die Befreiungsknöpfe (4) verschoben werden. Die Lichter an der Vordertafel (11b) werden dann rot leuchten.



1f



1g

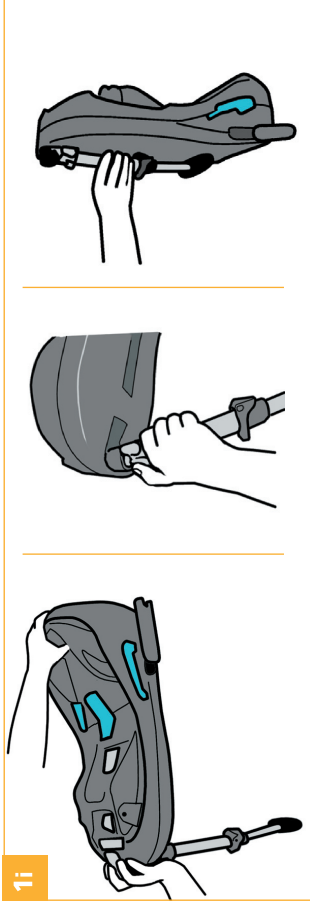
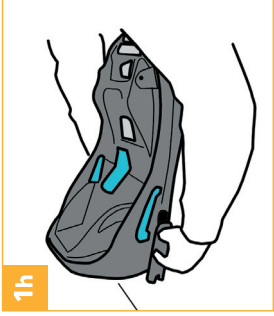






**1h** Die Plattform herausnehmen.

- 1i** Die ISOfix-Befestigungen jetzt aufbewahren, indem am vorderen Hebel (5) gezogen wird und die Befestigungen ins Innere der Plattform gedrückt werden. Das Bein kann jetzt durch Ziehen an der Blockierung (7) zusammengeklappt werden.

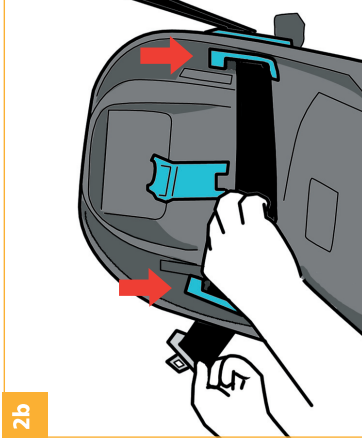




## 2 Einbau mit 3-Punkte-Gurt

**2a** Die Plattform auf den Sitz Ihres Pkw mit dem geöffneten Antidrehbein (2) geben. Die blaue Blockierzange des Gurts (10) öffnen.

**2b** Die Schmale des 3-Punkte-Gurts durch die Rillen (9) führen und die Schmale dann schließen.

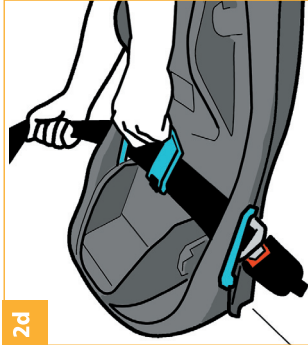
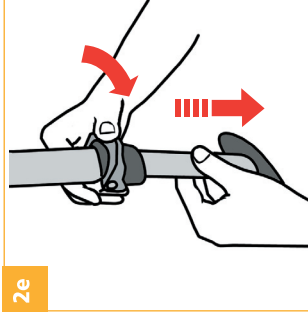
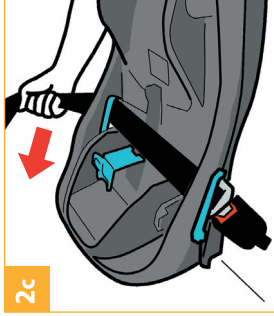




**2c** Die Plattform STRATA gegen den Sitz drücken und den Gurt des Pkw per Hand straffen.

**2d** Die Zange (10) schließen.

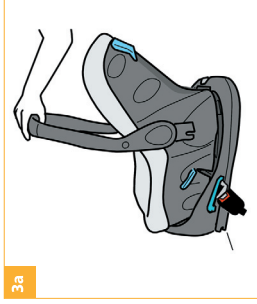
**2e** Zum Schluss die Höhe des Beins (2) einstellen, damit dieses auf dem Boden Ihres Wagens aufsetzt.



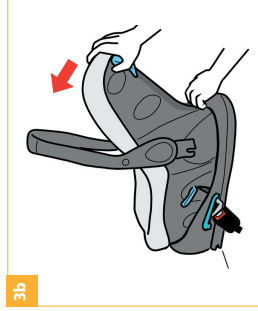


## 3 Einbau des Babyträgers STRATA auf der Plattform

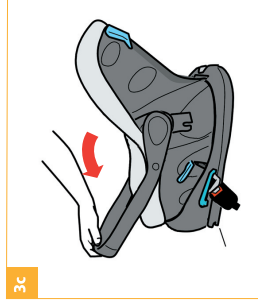
- 3a** Den Babyträger über die Plattform geben, dieser wird automatisch durch sein Eigengewicht einrasten. Ein grünes Licht (11C) in der Anzegetafel wird Ihnen zeigen, dass er in seiner richtigen Position ist.
- 3b** Vergewissern Sie sich, dass der Sitz gut verankert ist, indem Sie an diesem ziehen.
- 3c** Den Griff des Babyträgers dann in die Position AUTO drehen.



3a



3b



3c

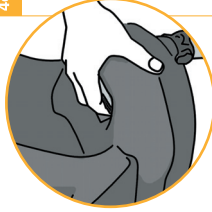
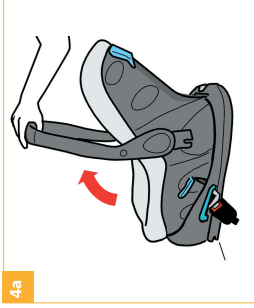




#### 4 Abnehmen des Babyträgers STRATA von der Plattform

4a Den Griff des Babyträgers in seine senkrechte Stellung bringen.

4b Am Herauszugshebel ziehen und den Babiträger herausnehmen.





**ACHTUNG**

- Das Kind nie unbeaufsichtigt lassen.
- Jegliche Änderung bzw. Hinzufügung an der Vorrichtung ohne die entsprechende Genehmigung durch JANÉ kann die Sicherheit des Befestigungssystems stark beeinträchtigen.
- Werden die Anweisungen zur korrekten Benutzung des Befestigungssystems nicht auf Genaueste befolgt, kann dies eine Gefahr für die Sicherheit des Kindes darstellen.
- Diese Sicherheitsvorrichtung kann nicht ohne ihren Stoffbezug eingesetzt werden, und dieser darf auch nicht ersetzt werden, denn er ist ein fester Bestandteil der Charakteristika des Sicherheitssystems.
- Vergewissern Sie sich, dass der Sitz korrekt aufgesetzt wurde.
- Vergewissern Sie sich ferner, dass der Gurt nicht zwischen den abnehmbaren Sitzen oder Türen eingeklemmt wurde.
- Vor dem ersten Einsatz die Isofix-Verankerungen gegen eine ebene Oberfläche drücken.







## WARTUNG

Den Stoffbezug nicht über längere Zeit der Sonnenstrahlung aussetzen. Während der Sitz nicht gebraucht wird, sollte dieser abgedeckt oder im Kofferraum verstaut werden.

Die Plastikteile mit lauwarmem Wasser und Seife abwaschen und anschließend alle Teile sorgfältig abtrocknen.

### Elektronisches Kontrollsystem

Dieses System kann feststellen, ob die ISOFix-Befestigungen festgemacht wurden und der Babyträger verankert ist. Sie können den Zustand der ISOFix und des Babyträgers anhand der Lichter auf der Vordertafel visuell kontrollieren, aber auch auditiv durch die vom System produzierten Pfeiftöne.

Die Vordertafel hat 4 LED-Anzeigen, die seitlichen (11b) zeigen den Zustand der ISOFix: grünes Licht, wenn diese gut befestigt wurden (langer Pfeifton) und rot, wenn diese abgetrennt wurden (unterbrochener Pfeifton). Rechts vom Testknopf gibt es eine LED-Anzeige (11c), die den Zustand des Babyträgers anzeigt: grünes Licht, wenn dieser gut befestigt wurde (langer Pfeifton) und rot, wenn dieser abgetrennt wurde (unterbrochener Pfeifton). Zur Linken des Testknopfs gibt es eine LED-Anzeige (11d), die mittell, wenn die Batterie fast leer ist (blaues Blinklicht bedeutet, dass die Batterien gewechselt werden müssen). Beim Einbau mit ISOFix-Befestigungen wird das elektronische System automatisch aktiviert. Um die aktuelle Lage der ISOFix-Befestigungen nach dem Einbau zu überprüfen, die Taste „TEST“ drücken.







## Entsorgung und Wartung

Dieses Kontrollsystem muss gemäß der Richtlinie 2002/96/EG recycelt werden. Alle elektrischen bzw. elektronischen Geräte müssen getrennt an von den lokalen Behörden dazu bestimmten Sammelstellen entsorgt werden.



**WARNHINWEISE:** Achtung! Der Batteriewechsel darf nur von einem Erwachsenen vorgenommen werden. Die Batterien stets von Kindern entfernt halten. Nur die empfohlenen Batterien einsetzen. Die Batterien mit der richtigen Polarität einfügen. Nicht unterschiedliche Batteriearten oder neue mit alten Batterien mischen. Nicht aufladbare Batterien dürfen nicht aufgeladen werden. Leere Batterien aus dem elektronischen Kontrollsystem entfernen. Keine Kurzschlüsse an den Enden verursachen. Die Verpackung außerhalb der Reichweite von Kindern aufbewahren. Aufladbare Batterien dürfen nur unter Aufsicht eines Erwachsenen aufgeladen werden. Weder das Produkt noch die Batterien offenem Feuer aussetzen, die Batterien könnten sonst platzen oder zerbersten. **ACHTUNG!** Nie Batterien, die Anzeichen von Lecks oder Rissen aufweisen, benutzen und auch nicht unterschiedliche Typen, Marken oder Batterien verschiedenen Alters oder unterschiedlicher Ladung miteinander einsetzen. Gebrauchte Batterien dürfen nicht ins Feuer geworfen werden.

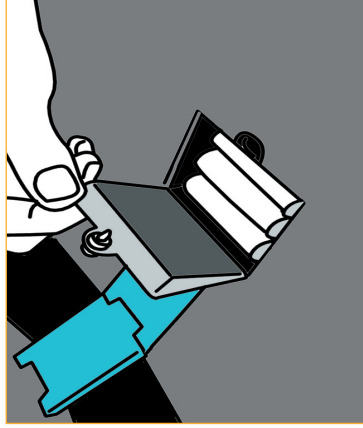
## Batteriewechsel

Wenn die Batterien fast leer sind, leuchtet das blaue Kontrolllicht (11d) an der Vordertafel auf. Die Batterien dann durch neue ersetzen.



### Batteriewechsel

**HINWEIS:** Das elektronische Kontrollsystem überprüft ständig das System, welches daher einen niedrigen Verbrauch aufweist. Für den Fall, dass Sie Ihren Plataforma STRATA für längere Zeit ausbauen sollten, empfehlen wir, die Batterien zu entnehmen und separat voneinander aufzubewahren.







**JANÉ, S.A.** Pol. Industrial Riera de Caldes  
C/Mercaders, 34 - 08184 Palau Solità i Plegamans (BARCELONA) SPAIN  
Telf. +34 93 703 18 00 - Fax: +34 93 703 18 04 - email: info@jane.es - [www.jane.es](http://www.jane.es) IM-01125,01

