

essentiel 

---

**Smartphone**

BLACK DIAMOND



---

**Notice d'utilisation**

Pour vous aider à bien vivre votre achat



Vous venez d'acquérir un produit de la marque Essentiel b et nous vous en remercions. Nous apportons un soin tout particulier au **DESIGN**, à la **FIABILITÉ** et à la **FACILITE D'UTILISATION** de nos produit.

Nous espérons que ces enceintes multimédia Bianca vous donneront entière satisfaction.

## connaître son smartphone

---

### Contenu de la boîte

- Smartphone
- Cordon USB - micro USB
- Prise USB
- Kit mains-libres

## Présentation



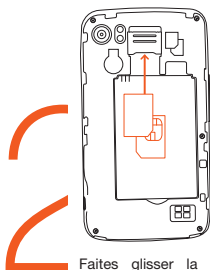
## mise en route

### Insérer les éléments



Faites glisser la carte SIM dans l'emplacement supérieur en plaçant la puce vers le bas et le coin biseauté en bas à droite.

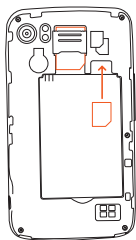
Si vous possédez une deuxième carte SIM, faites-la glisser dans l'emplacement inférieur, puce vers le haut et le coin biseauté en bas à gauche.



Faites glisser la carte SIM dans l'emplacement supérieur en plaçant la puce vers le bas et le coin biseauté en bas à droite.

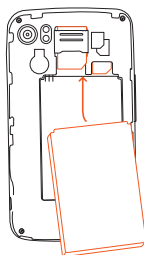
Si vous possédez une deuxième carte SIM, faites-la glisser dans l'emplacement inférieur, puce vers le haut et le coin biseauté en bas à gauche.

3



Placez votre carte micro SD\* (non fournie) dans l'emplacement prévu à cet effet.

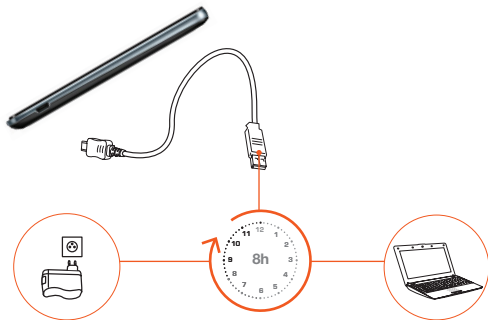
4



Remplacez la batterie en commençant par le bas (contacteurs placés en bas à gauche) et remplacez le couvercle.

## Recharger la batterie

Avant d'utiliser le téléphone pour la première fois, vous devez recharger la batterie complètement. Lors des 3 premiers cycles laissez la batterie se décharger entièrement avant de la recharger.



---

## Allumer / Éteindre l'appareil

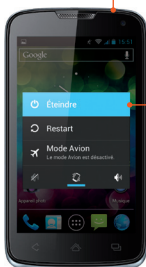


### Allumer

Maintenez la touche **Marche / Arrêt** appuyée jusqu'à ce que l'écran s'allume.

### Éteindre

Maintenez la touche Marche/Arrêt appuyée jusqu'à ce qu'une fenêtre apparaisse.



Appuyez sur **Éteindre** pour confirmer l'extinction du téléphone.

---

## Déverrouiller l'écran tactile



L'écran se verrouille automatiquement si aucune action n'est effectuée sur le téléphone pendant un certain temps.

Appuyez sur  puis faites glisser le cercle  vers la droite sur .

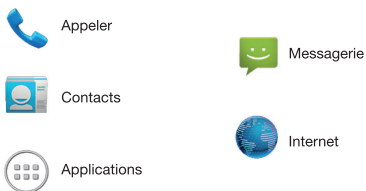
# Écran d'accueil

## Écran d'accueil étendu

Votre téléphone possède un écran d'accueil principal et 4 écrans annexes. Faites glisser votre doigt horizontalement pour passer d'un écran à l'autre.



### Icônes fixes

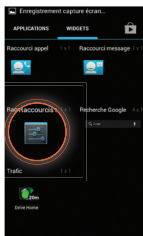




---

## Ajouter un widget

Les widgets, petits programmes accessibles depuis l'écran d'accueil, vous permettent d'accéder directement à certaines fonctionnalités : météo, agenda, e-mails, galerie photos, livres, etc.



Depuis le menu des applications, appuyez sur l'onglet Widgets.

---

## Déplacer / Supprimer un élément de l'écran d'accueil



Faites un appui long l'icône d'un widget puis faites glisser votre doigt jusqu'à l'emplacement de votre choix sur l'un des écrans d'accueil

**Pour supprimer**, faites-le glisser vers le haut de l'écran puis relâchez.

**Pour le déplacer**, faites un appui long et déplacez l'icône jusqu'à l'emplacement souhaité.



S'il n'y a pas de place à l'emplacement où vous déposez le widget, ce dernier ne sera pas ajouté à l'écran d'accueil.

---

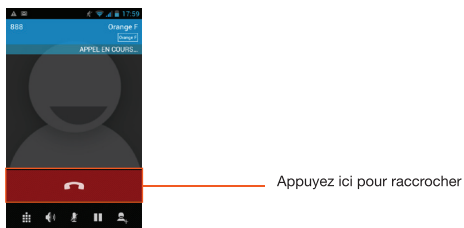
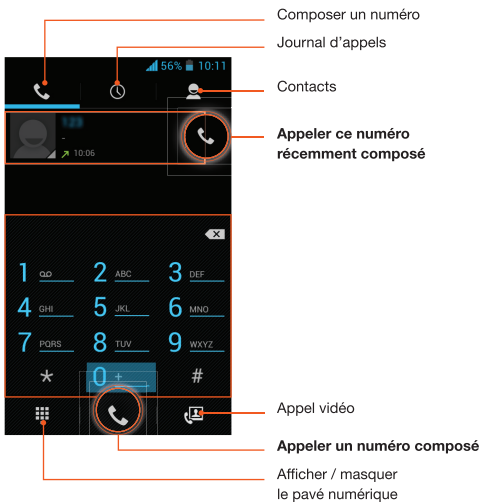
## Gestion des notifications

Lorsque vous recevez une notification (arrivée de nouveaux messages, alarmes et événements dans l'agenda, etc.), son icône s'affiche dans la zone de notification en haut de l'écran.

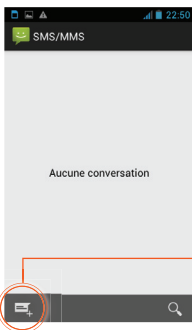
Appuyez sur la zone de notification et faites glisser votre doigt vers le bas pour afficher les détails.

## Passer un appel

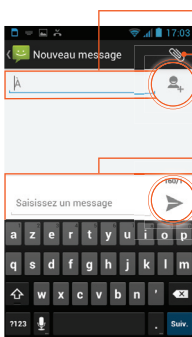
Intro : Composer un numéro ou numéro de la mémoire d'appel, appeler un contact dans l'onglet contact de ce menu...



# Écrire un message



Appuyez sur  depuis l'écran d'accueil, puis appuyez sur  pour écrire un nouveau message.



## Champ du destinataire

Saisissez un numéro ou choisissez le destinataire dans vos contacts.

## Ajouter une pièce jointe

## Zone de texte


Rédiger votre message à l'aide du clavier.

## Envoyer

## Configurer votre compte Google ®\*



Assurez-vous de disposer d'une connexion de données ou Wi-Fi opérationnelle. Reportez-vous à la rubrique **Connexion sans fil**.

Dans le menu applications , appuyez sur l'icône Gmail pour vous connecter à votre compte ou en créer un. Vos identifiants Gmail vous permettent d'accéder aux services et applications Google (Agenda, contacts, etc.).

