

Tablette graphique

MARS

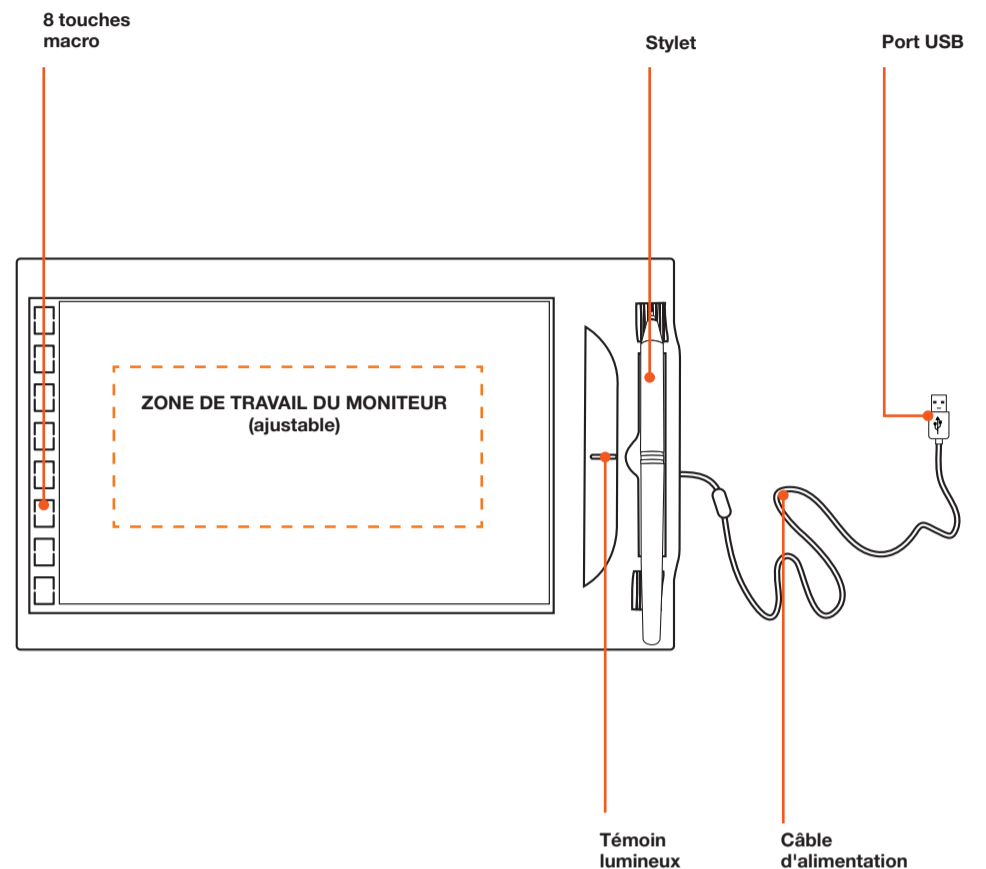


Guide rapide

Pour vous aider à bien vivre votre achat !

Découvrez VOTRE TABLETTE GRAPHIQUE

LA TABLETTE GRAPHIQUE

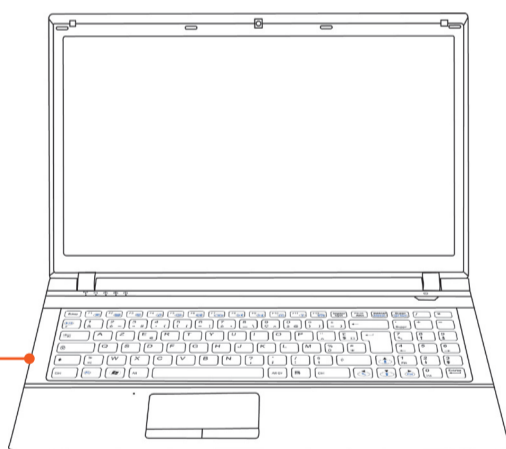


Utilisez VOTRE TABLETTE GRAPHIQUE

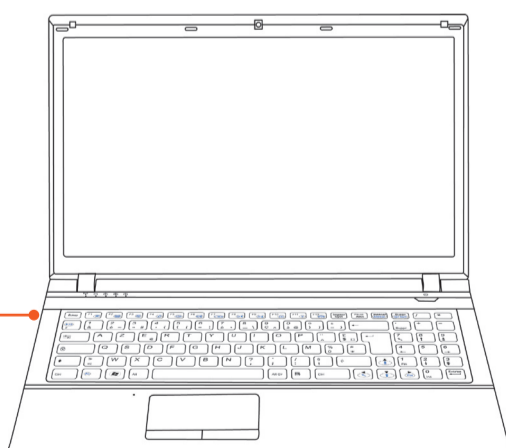
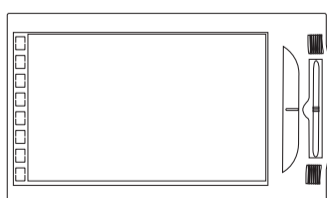
MISE EN SERVICE

- 1 Insérez le CD d'installation puis sélectionnez le pilote "Tablet Driver".

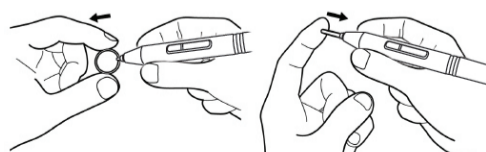
Suivez les étapes d'installation qui s'affichent à l'écran et redémarrez votre ordinateur une fois l'installation terminée.



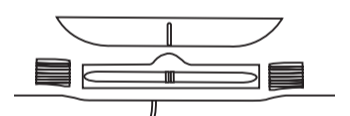
- 2 Connectez la tablette au port USB de votre ordinateur à l'aide du câble USB.



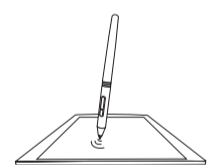
- 3 Insérez la pointe du styler en introduisant l'extrémité de la pointe dans le fourreau à l'aide de la pince d'extraction.



- 4 Chargez le styler en positionnant la bague aimantée du styler sur le support de charge de la tablette. Le témoin lumineux s'allume en orange. Après 2 minutes de charge, le témoin lumineux s'allume en blanc. Le styler est chargé.



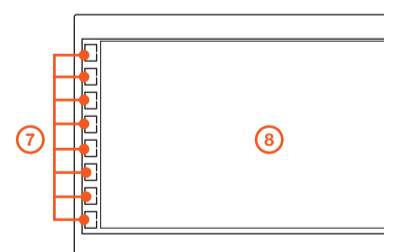
- 5 Inclinez le styler comme un stylo traditionnel sur la surface de la tablette.



- 6 Utilisez les boutons du styler comme les clics droit et gauche d'une souris traditionnelle (fonctions par défaut personnalisables à l'aide du panneau de propriétés de la tablette PenPad - voir notice)

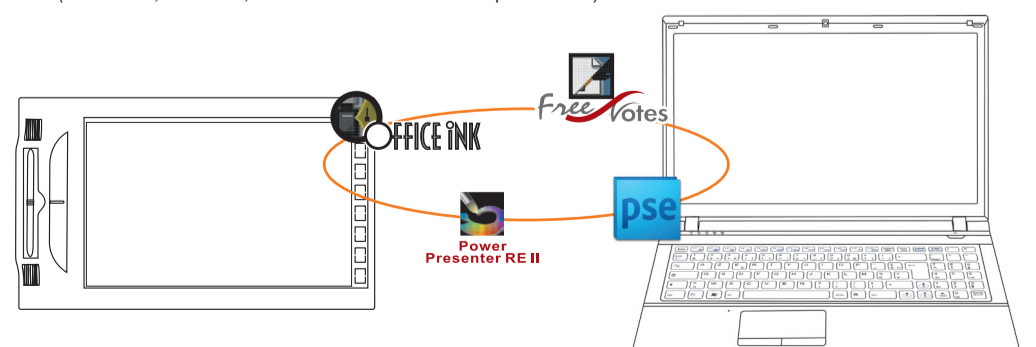


- 7 Utilisez les 8 touches macro comme raccourcis (personnalisables à l'aide de MacroKey Manager - voir notice)



- 8 Ajustez la zone de travail du moniteur à l'aide du tableau de propriétés de la tablette PenPad (voir notice)

- 9 Installez la suite logicielle. (Free Notes, Office Ink, Power Presenter & Photoshop Elements)



Pour plus d'informations sur l'utilisation de la tablette, reportez-vous à la notice d'utilisation.