

Essentiel **b**

Notice d'utilisation

Pour vous aider à bien vivre votre achat

Galea

Souris optique sans fil



Vous venez d'acquérir un produit de la marque Essentiel b et nous vous en remercions. Nous apportons un soin tout particulier au design, à l'ergonomie et à la simplicité d'usage de nos produits. Nous espérons que cette souris vous donnera entière satisfaction.

PRECAUTIONS

- Ne démontez jamais la souris vous-même.
- Ne placez pas la souris près d'une fenêtre où elle serait directement exposée à lumière du soleil. Ne la placez pas dans des lieux sujets à des éclaboussures d'eau.
- Ne placez pas d'objets lourds sur la souris.
- Evitez tout choc ou toute vibration excessive de la souris.
- Nettoyez le revêtement extérieur de la souris en l'essuyant avec une solution douce de produit nettoyant.
- △ Risque de détérioration en cas d'utilisation de produits de nettoyage agressifs ou de solvants tels que l'essence ou l'alcool, ou de pénétration de liquide dans la souris.
- Ne rechargez pas les piles, ne les démontez pas, ne les jetez pas dans un feu.
- Ne les exposez pas à des températures élevées ou à la lumière directe du soleil.
- Ne les incinerez pas.

Ne jetez pas les piles avec les ordures ménagères. Afin de préserver l'environnement, débarrassez-vous des piles conformément aux réglementations en vigueur.



△ **Ne dirigez jamais le capteur optique situé sous la souris vers les yeux afin d'éviter une blessure éventuelle.**

Votre appareil transmet et reçoit des fréquences radioélectriques autour de 2,4 Ghz. Ces émissions peuvent perturber le fonctionnement de nombreux appareils électroniques. Afin d'éviter tout accident, retirez le récepteur de l'ordinateur lorsque vous vous situez dans les endroits suivants :

- endroits où du gaz inflammable est présent, dans un hôpital, un train, un avion ou une station essence,
- à proximité de portes automatiques ou d'alarmes incendie.

Si vous possédez un stimulateur cardiaque ou autre prothèse, demandez conseil à votre médecin.

Le récepteur fonctionne dans un rayon d'environ 6 à 8 mètres. La portée de communication peut varier selon les obstacles (personne, métal, mur, etc.) ou l'environnement électromagnétique.

Attention : Syndrome LMR

LMR signifie « Lésion due aux mouvements répétitifs ». Le syndrome LMR apparaît suite à de petits mouvements se répétant en permanence. Des symptômes typiques sont des douleurs dans les doigts ou la nuque.

En prévention, nous vous conseillons de :

1. Organiser votre poste de travail de manière ergonomique.
2. Positionner le clavier et la souris de telle façon que vos bras et vos poignets se trouvent latéralement par rapport au corps et soient étendus.
3. Faire plusieurs petites pauses, le cas échéant accompagnées d'exercices d'étirement.
4. Modifier souvent votre attitude corporelle.

CONTENU

- Souris sans fil
- Mini - récepteur USB
- 1 pile AA
- Mode d'emploi

CONFIGURATION MINIMALE REQUISE

- Mac®* OS X / Windows®* XP / Vista / 7
- Port USB libre

** Ce produit Essentiel b est compatible avec les marques citées (marques appartenant à des tiers et n'ayant aucun lien avec Sourcing & Creation).*

CARACTERISTIQUES TECHNIQUES

- Rangement du récepteur dans la souris
- Voyant d'état des piles
- Sensibilité 800 dpi / 1600 dpi sélectionnable via un interrupteur
- Rayon de portée de 6 à 8 mètres
- 16 canaux de communication à sélection automatique

Désignation	Valeur
Alimentation de la souris	1,5 V
Alimentation du récepteur	5,0 V
Consommation de courant de la souris	100 mA
Consommation de courant du récepteur	100 mA
Type de piles type	LR6 (AA)
Température de stockage	-40°C +65 °C
Humidité relative	5% ... 95%

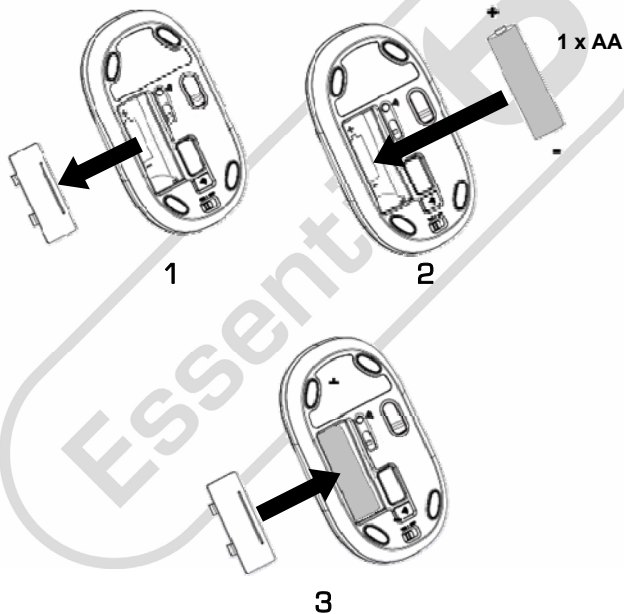
INDICATEUR D'ETAT DE PILES


Un voyant d'état situé sous la molette centrale indique l'état des piles. Il s'allume en rouge lorsqu'elles sont usées, ce n'est d'ailleurs qu'à cette occasion qu'il sera visible par transparence à travers la molette de la souris.

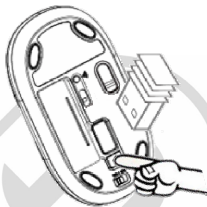


INSTALLATION DE LA SOURIS

1. Insérez d'abord la pile comme indiqué sur l'illustration ci-dessous en vous assurant que la polarité soit respectée. Remplacez ensuite le couvercle du compartiment à piles.



2. Lorsque vous n'utilisez pas la souris ou que vous partez en déplacement, le logement à l'intérieur de la souris vous permet de ranger le mini-récepteur USB afin de ne pas l'égarer. Sortez le mini-récepteur USB de son emplacement en appuyant sur le bouton  situé sous la souris.



3. Branchez le mini-récepteur USB dans un port libre de votre ordinateur. Le système d'exploitation détecte automatiquement le matériel, votre souris est prête à l'emploi en quelques secondes.



CONSEILS D'UTILISATION

■ Surface pour la souris

L'utilisation de la souris sur une surface claire, structurée augmente son effectivité et garantit une détection optimale des mouvements.

Une surface réfléchissante ne convient pas pour la souris.

■ Nettoyage de la souris

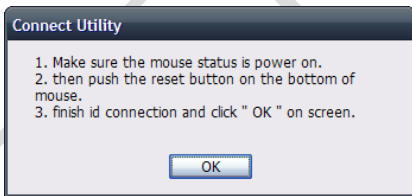
1. Nettoyez la souris avec un chiffon légèrement humide et un produit de nettoyage doux.

2. Séchez la souris avec un chiffon doux non peluchant.


GUIDE DE DEPANNAGE

- Vérifiez que la pile est bien mise en place et que sa tension est suffisante.
- Vérifiez que l'interrupteur « ON/OFF » situé sous la souris se trouve bien sur la position « ON ».
- En cas de difficulté de connexion :

- Lancez l'application  , la fenêtre suivante s'affiche :



NOTE : lors cette étape la souris ne peut pas être utilisée, il s'agit d'un comportement normal.

- Appuyez sur le bouton de synchronisation  situé sous la souris pour changer le canal de communication sans fil avec le récepteur, puis cliquez sur OK : vous pouvez à présent utiliser votre souris normalement.
- Si à cette étape le problème n'est pas résolu, branchez le récepteur à un autre port USB.

DECLARATION DE CONFORMITE

Sourcing&Creation

**CRT de LESQUIN rue de la HAIE PLOUVIER
59 273 FRETIN**

Nous déclarons que le produit désigné ci-dessous :

- Souris sans fil Essentiel B
- Marque : Essentiel b
- Modèle : GALEA
- Code article : 825641
- Code EAN : 3497678256414

est conforme aux dispositions des directives CE suivantes :

- Directive 2006/95/CE relative au matériel électrique.
- Directive 2004/108/CE relative à la compatibilité électromagnétique.
- Directive 1999/5/CE relative aux équipements hertziens et aux équipements terminaux de télécommunications.
- Directive 2002/95/CE relative à la limitation de l'utilisation de certaines substances dans les équipements électriques et électroniques.

et que les normes et/ou spécifications techniques mentionnées ont été appliquées sur un modèle type :

- EN 301489-1 v1.8.1
- EN 301489-3 v1.4.1
- EN 300440-2 v1.5.1
- EN 300440-2 v1.3.1
- EN 60950-1:2006 + A11:2009

**Multimedia Technical Development Manager
François GUISLAIN**



**Fretin,
Le 13 décembre 2010**



Testé dans nos laboratoires

*Garantie valide à partir de la date d'achat (ticket de caisse faisant foi). Cette garantie ne couvre pas les vices ou les dommages résultant d'une mauvaise installation, d'une utilisation incorrecte, ou de l'usure normale du produit.

Protection de l'environnement

— Ce logo apposé sur le produit signifie qu'il s'agit d'un appareil dont le traitement en tant que déchet rentre dans le cadre de la directive 2002/96/CE du 27 janvier 2003, relative aux déchets d'équipements électriques et électroniques (DEEE). La présence de substances dangereuses dans les équipements électriques et électroniques peut avoir des effets potentiels sur l'environnement et la santé humaine dans le cycle de retraitement de ce produit. Ainsi, lors de la fin de vie de cet appareil, celui-ci ne doit pas être débarrassé avec les déchets municipaux non triés. En tant que consommateur final, votre rôle est primordial dans le cycle de réutilisation, de recyclage et les autres formes de valorisation de cet équipement électrique et électronique. Des systèmes de reprise et de collecte sont mis à votre disposition par les collectivités locales (déchetteries) et les distributeurs. Vous avez l'obligation d'utiliser les systèmes de collecte sélective mise à votre disposition.

Essentiel 

Service Clientèle
CRT Lesquin
Rue de la haie Plouvier
F - 59273 - FRETIN

FABRIQUÉ EN R.P.C.
SOURCING & CRÉATION
CRT LESQUIN
F-59273 FRETIN

