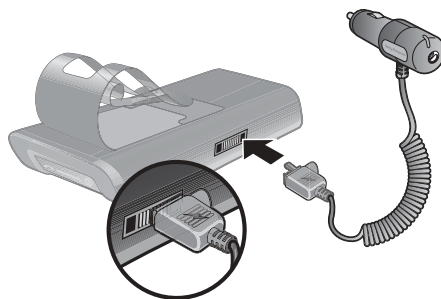
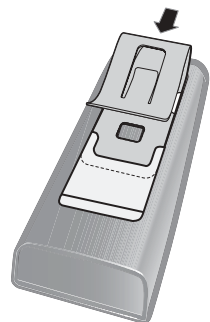


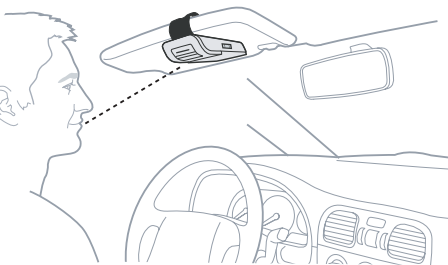
3



4



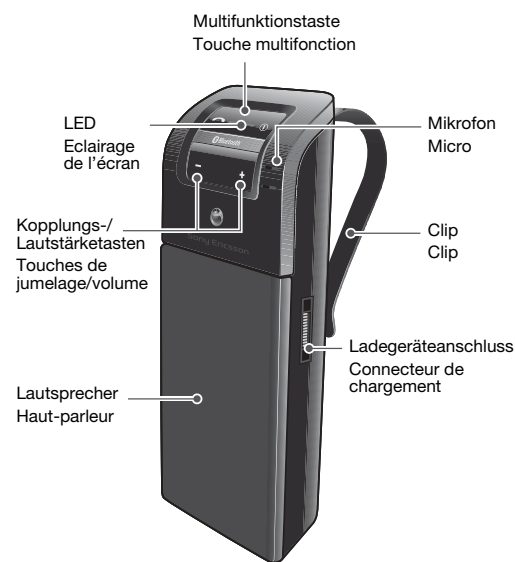
5



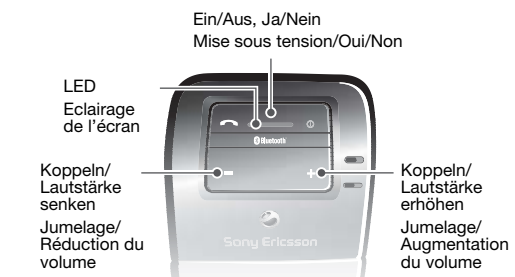
6



1



2



## Deutsch

Die Kfz-Freisprecheinrichtung HCB-105 mit Bluetooth™ ist eine drahtlose und einfach zu installierende Freisprecheinrichtung. Die HCB-105 kann an der Sonnenblende angebracht werden und bietet umfassenden Freisprechkomfort im Auto. Diese Bedienungsanleitung konzentriert sich auf die Benutzung mit einem Mobiltelefon von Sony Ericsson.

## Laden

Laden Sie das HCB-105 vor der ersten Benutzung fünf Stunden mit dem mitgelieferten Ladegerät oder bis die LED grün leuchtet. Beachten Sie Abbildung 3.

## Koppeln der Kfz-Freisprecheinrichtung

Bevor Sie die Freisprecheinrichtung mit dem Telefon benutzen können, muss sie mit dem Telefon gekoppelt werden. Führen Sie die in der Telefon-Bedienungsanleitung angegebenen Schritte zum Aktivieren von Bluetooth aus.

Wenn das Telefon das automatische Koppeln nicht unterstützt, finden Sie die Informationen zum Koppeln mit einem Bluetooth-Gerät in der Telefon-Bedienungsanleitung. Das ggf. einzugebende Kennwort der Kfz-Freisprecheinrichtung lautet 0000.

**Hinweis:** Die Kfz-Freisprecheinrichtung aktiviert beim ersten Einschalten automatisch den Kopplungsmodus. Sie schaltet sich aus, wenn Sie die Freisprecheinrichtung nicht innerhalb von 10 Minuten mit dem Telefon koppeln. Der Kopplungsmodus wird dann beim nächsten Einschalten wieder aktiviert.

## So koppeln Sie die Kfz-Freisprecheinrichtung mit einem Telefon:

1. Aktivieren Sie Bluetooth im Telefon.
2. Aktivieren Sie die Bluetooth-Sichtbarkeit im Telefon. Dadurch wird das Telefon für andere Bluetooth-Geräte sichtbar.
3. Das Telefon muss sich in einer Entfernung von maximal 20 cm (8 Zoll) zur Kfz-Freisprecheinrichtung befinden. Die Freisprecheinrichtung muss ausgeschaltet sein. Drücken und halten Sie fünf Sekunden lang .
4. Die Kfz-Freisprecheinrichtung aktiviert automatisch den Kopplungsmodus. Die LED blinkt rot und grün.
5. Die Kfz-Freisprecheinrichtung aktiviert automatisch den Kopplungsmodus. Die LED blinkt rot und grün.
6. Drücken Sie bei einem Telefon mit automatischer Kopplungsfunktion Ja, sobald *Gerät hinzufügen?* angezeigt wird, um die Operation abzuschließen. Andernfalls finden Sie die erforderlichen Informationen in der Bedienungsanleitung des Telefons.
7. Nach dem erfolgreichen Koppeln gibt die Freisprecheinrichtung einen Signalton aus und die LED leuchtet grün.

**Hinweis:** Wenn der Kopplungsmodus der Kfz-Freisprecheinrichtung nicht automatisch aktiviert wird, wurde sie möglicherweise bereits mit einem anderen Telefon gekoppelt. Setzen Sie das Gerät in diesem Fall auf die Werkseinstellungen zurück. Die Kfz-Freisprecheinrichtung kann jeweils nur mit einem Telefon gekoppelt sein.

Nachdem Sie die Kfz-Freisprecheinrichtung mit dem Telefon gekoppelt haben, wird die Verbindung automatisch hergestellt, wenn die Geräte eingeschaltet sind und sich in Reichweite befinden.

**Hinweis:** Bringen Sie die Kfz-Freisprecheinrichtung in eine Entfernung von maximal 20 cm (8 Zoll) zum Telefon, damit die Verbindung zwischen den Geräten automatisch wiederhergestellt wird.

## Im Kfz

## So verwenden Sie die Kfz-Freisprecheinrichtung im Kfz:

1. Bringen Sie den Clip an der Kfz-Freisprecheinrichtung an. Beachten Sie Abbildung 4.
2. Befestigen Sie die Kfz-Freisprecheinrichtung an der Sonnenblende. Beachten Sie Abbildung 5.

**Hinweis:** Achten Sie auf festen Sitz der Kfz-Freisprecheinrichtung an der Sonnenblende. Die Sicht des Fahrers darf nicht beeinträchtigt sein. Fragen Sie ggf. beim Kfz-Hersteller nach, ob es Empfehlungen zur Positionierung der Kfz-Freisprecheinrichtung gibt. Die Beilage „Bluetooth Handsfree Important Information“ (Wichtige Informationen zur Bluetooth-Freisprecheinrichtung) enthält weitere Informationen zum sicheren und effizienten Einsatz.

## Ein- und Ausschalten

## So schalten Sie die Kfz-Freisprecheinrichtung ein:

- Drücken und halten Sie drei Sekunden lang . Die Kfz-Freisprecheinrichtung gibt einen Signalton aus und die LED leuchtet grün.

## So schalten Sie die Kfz-Freisprecheinrichtung aus:

- Drücken und halten Sie fünf Sekunden lang . Die Kfz-Freisprecheinrichtung gibt einen Signalton aus und die LED erlischt.

## Telefonieren

Nachdem Sie die Kfz-Freisprecheinrichtung mit dem Telefon gekoppelt haben, können Sie Anrufe tätigen und annehmen, sofern die Kfz-Freisprecheinrichtung eingeschaltet ist und sich in einer Entfernung von maximal 10 m (33 Fuß) zum Telefon befindet (ohne massive Objekte in der Sichtlinie zwischen den Geräten).

## So tätigen Sie einen Anruf:

- Verwenden Sie die Telefontasten wie gewohnt, um die gewünschte Nummer zu wählen. Der Anruf wird automatisch in der Kfz-Freisprecheinrichtung aktiviert.

## So beenden Sie einen Anruf:

- Drücken Sie .

## So nehmen Sie einen Anruf an:

- Drücken Sie .

## So weisen Sie einen Anruf ab:

- Drücken und halten Sie drei Sekunden lang .

## So veranlassen Sie eine Wahlwiederholung:

- Drücken Sie zweimal .

## So schalten Sie das Mikrofon aus:

- Drücken und halten Sie eine Sekunde lang gleichzeitig und . Wiederholen Sie dies, um das Mikrofon wieder einzuschalten.

## Telefonieren per Sprachbefehl

Sprachbefehle können bei Verwendung der Kfz-Freisprecheinrichtung hilfreich sein. Weitere Informationen zu Sprachbefehlen und deren Unterstützung durch das Telefon finden Sie in der zugehörigen Bedienungsanleitung.

## Übertragen des Tons

## So übertragen Sie den Ton vom Telefon zur Kfz-Freisprecheinrichtung:

- Drücken Sie während eines Telefonats am Telefon . Der Ton wird zur Kfz-Freisprecheinrichtung übertragen.

## So übertragen Sie den Ton von der Kfz-Freisprecheinrichtung zum Telefon:

Beachten Sie die Bedienungsanleitung des Telefons.

## Einstellen der Lautstärke

## So stellen Sie die Ruftonlautstärke ein:

- Drücken Sie oder , wenn Sie nicht telefonieren.

## So stellen Sie die Lautstärke des Lautsprechers ein:

- Drücken Sie während eines Anrufs oder .

## Zurücksetzen der Kfz-Freisprecheinrichtung

Es gibt zwei Methoden zum Zurücksetzen der Kfz-Freisprecheinrichtung:

## Hardwarerücksetzung

Nehmen Sie eine Hardwarerücksetzung vor, wenn sich die Kfz-Freisprecheinrichtung ungewöhnlich verhält.

- Drücken Sie 10–12 Sekunden lang .

## Wiederherstellen der Werkseinstellungen

Stellen Sie die Werkseinstellungen wieder her, wenn die Hardwarerücksetzung nicht wie erwartet funktioniert oder Sie die Kfz-Freisprecheinrichtung mit einem anderen Telefon koppeln wollen.

1. Schalten Sie die Kfz-Freisprecheinrichtung ein.
2. Drücken und halten Sie drei Sekunden lang gleichzeitig und . Die LED blinkt rot und grün. Beachten Sie Abbildung 6.
3. Drücken und halten Sie drei Sekunden lang gleichzeitig und . Die Kfz-Freisprecheinrichtung wird automatisch ausgeschaltet.
4. Koppeln Sie die Kfz-Freisprecheinrichtung erneut wie beim ersten Mal mit dem Telefon.

## Fehlerbehebung

## Keine Verbindung zum Telefon

Achten Sie darauf, dass die Kfz-Freisprecheinrichtung geladen ist und sich in Reichweite des Telefons befindet. Überprüfen oder korrigieren Sie die Bluetooth-Einstellungen im Telefon. Koppeln Sie die Kfz-Freisprecheinrichtung erneut.

## Die Kfz-Freisprecheinrichtung wird automatisch ausgeschaltet.

- Der Akku muss geladen werden. Die Kfz-Freisprecheinrichtung gibt einen tiefen Signalton aus und die LED erlischt.
- Die Kfz-Freisprecheinrichtung schaltet sich nach 15 Minuten aus, wenn sich das gekoppelte Telefon nicht mehr in Reichweite befindet.

## FCC statement

This device complies with part 15 of the FCC rules. Operation is subject to the following two conditions: (1) This device may not cause harmful interference, and (2) This device must accept any interference received, including interference that may cause undesired operation.

## Declaration of conformity for HCB-105

We, Sony Ericsson Mobile Communications AB of Nya Vattenortet 221 88 Lund, Sweden declare under our sole responsibility that our product Sony Ericsson type DEA-0002004

and in combination with our accessories, to which this declaration relates is in conformity with the appropriate standards EN 300 328;V1.7.1, EN 301 489-1;V1.2.1, EN 301 489-7;V1.3.1 and EN 60 950-1:2006 following the provisions of Radio Equipment and Telecommunication Equipment directive 99/5/EC. Lund, September 2007

CE 0682

Jacob Sten, Head of Product Business Unit Accessories  
Die Anforderungen der Richtlinie für Funk- und Fernmeldegeräte werden erfüllt.  
Nous nous conformons à la Directive R&TTE.  
Cumprimos os requisitos da Diretriz R&TTE.  
Il prodotto soddisfa i requisiti della Direttiva R&TTE.

## Français

Le kit mains libres Bluetooth™ pour véhicule HCB-105 est un haut-parleur sans fil rapide à installer. Fixé au pare-soleil, le HCB-105 permet une utilisation mains libres du téléphone en voiture. Ce Guide d'utilisation décrit son emploi avec un téléphone mobile Sony Ericsson.

## Chargement

Avant d'utiliser le HCB-105 pour la première fois, chargez-le à l'aide du chargeur fourni pendant cinq heures ou jusqu'à ce que l'éclairage de l'écran vire au vert. Voir image 3.

## Jumelage du kit mains libres pour véhicule

Avant d'utiliser votre kit mains libres Bluetooth pour véhicule avec votre téléphone, vous devez le jumeler une fois au téléphone. Conformez-vous aux instructions du Guide d'utilisation de votre téléphone relatives à l'activation de la fonction Bluetooth dans celui-ci.

Pour les téléphones qui ne prennent pas en charge le jumelage automatique, consultez la section du Guide d'utilisation de votre téléphone relative au jumelage d'un dispositif Bluetooth. Le cas échéant, le mot de passe du kit mains libres pour véhicule est le 0000.

**Remarque :** Le kit mains libres pour véhicule passe automatiquement en mode de jumelage lors de sa première activation. Il se met hors tension si vous ne le jumelez pas avec le téléphone dans les 10 minutes. Lors de sa prochaine mise sous tension, il passe automatiquement en mode de jumelage.

## Pour jumeler le kit mains libres pour véhicule avec le téléphone

1. Activez la fonction Bluetooth dans le téléphone.
2. Activez la visibilité Bluetooth dans le téléphone. Il peut ainsi être détecté par d'autres dispositifs Bluetooth.
3. Placez le téléphone à 20 cm (8 pouces) du kit mains libres pour véhicule.
4. Vérifiez que le kit mains libres pour véhicule est hors tension. Maintenez la touche enfoncée pendant cinq secondes.
5. Le kit mains libres pour véhicule passe automatiquement en mode de jumelage. L'éclairage de l'écran clignote en rouge et vert.
6. Si le téléphone prend en charge le jumelage automatique, appuyez sur *Oui* lorsque *Ajouter périphérique ?* s'affiche sur le téléphone afin d'achever la procédure. Sinon, reportez-vous au Guide d'utilisation du téléphone.
7. Une fois le jumelage réussi, le kit mains libres pour véhicule émet un signal sonore et l'éclairage de l'écran vire au vert.

**Remarque :** Si le kit mains libres pour véhicule ne passe pas automatiquement en mode de jumelage, il se peut qu'il soit déjà lié à un autre téléphone et que vous deviez procéder à une réinitialisation générale. Le kit mains libres pour véhicule ne peut être jumelé qu'à un téléphone à la fois.

Une fois le kit mains libres pour véhicule jumelé au téléphone, il s'y connecte automatiquement dès sa mise sous tension pour autant qu'il soit à portée de celui-ci.

**Remarque :** Veillez à placer le kit mains libres pour véhicule à une distance de 20 cm (8 pouces) maximum du téléphone afin que le kit mains libres pour véhicule se reconnecte automatiquement.

## Dans la voiture

## Pour utiliser le kit mains libres pour véhicule dans la voiture

1. Fixez le clip au kit mains libres pour véhicule. Voir image 4.
2. Attachez le kit mains libres pour véhicule au pare-soleil. Voir image 5.

**Remarque :** Assurez-vous que le kit mains libres pour véhicule est fermement fixé au pare-soleil et qu'il n'obstrue pas la visibilité du conducteur. Contactez le constructeur de votre voiture pour obtenir des recommandations sur la manière d'installer le kit mains libres pour véhicule. Reportez-vous au guide Bluetooth Handsfree Important Information (Informations importantes sur le kit mains libres Bluetooth) pour plus de renseignements sur une utilisation sûre et efficace.

## Mise sous tension et hors tension

## Pour mettre le kit mains libres pour véhicule sous tension

- Maintenez la touche enfoncée pendant trois secondes. Le kit mains libres pour véhicule émet un signal sonore et l'éclairage de l'écran vire au vert.

## Pour mettre le kit mains libres pour véhicule hors tension

- Maintenez la touche enfoncée pendant cinq secondes. Le kit mains libres pour véhicule émet un signal sonore et l'éclairage de l'écran s'éteint.

## Appels

Lorsque vous avez jumelé le kit mains libres pour véhicule à votre téléphone, vous pouvez émettre et recevoir des appels, aussi longtemps que le kit mains libres pour véhicule est sous tension et qu'il se trouve à une distance maximale de 10 mètres (33 pieds) du téléphone, exempté d'objets solides.

## Pour émettre un appel

Utilisez les touches du téléphone et composez le numéro de la manière habituelle. L'appel est automatiquement activé dans le kit mains libres pour véhicule.

## Pour mettre fin à un appel

- Appuyez sur .

## Pour répondre à un appel

- Appuyez sur .

## Pour rejeter un appel

- Maintenez la touche enfoncée pendant trois secondes.

## Pour recomposer un numéro

- Appuyez deux fois sur .

## Pour désactiver le micro

- Maintenez simultanément les touches et enfoncées pendant une seconde. Répétez la procédure pour réactiver le micro.

## Appel à l'aide de commandes vocales

Les commandes vocales peuvent être utiles lors de l'emploi du kit mains libres pour véhicule. Pour plus d'informations sur les commandes vocales et pour déterminer si votre téléphone les prend en charge, reportez-vous au Guide d'utilisation du téléphone.

## Transfert du son

## Pour transférer le son du téléphone vers le kit mains libres pour véhicule

- Pendant un appel au téléphone, appuyez sur la touche . Le son est transféré vers le kit mains libres pour véhicule.

## Pour transférer le son du kit mains libres pour véhicule vers le téléphone

Reportez-vous au Guide d'utilisation du téléphone.

## Réglage du volume

## Pour régler le volume de la sonnerie

- Lorsque aucun appel n'est en cours, appuyez sur ou sur .

## Pour régler le volume du haut-parleur

- Pendant un appel, appuyez sur la touche ou .

## Réinitialisation du kit mains libres pour véhicule

Il existe deux manières de réinitialiser le kit mains libres pour véhicule :

## Réinitialisation matérielle

Procédez à une réinitialisation matérielle si le kit mains libres pour véhicule a un comportement inattendu.

- Appuyez sur pendant 10 à 12 secondes.

## Réinitialisation générale

Procédez à une réinitialisation générale si la réinitialisation matérielle n'a pas fonctionné ou si vous souhaitez jumeler le kit mains libres pour véhicule à un autre téléphone.

1. Mettez le kit mains libres pour véhicule sous tension.
2. Maintenez simultanément les touches et enfoncées pendant trois secondes. L'éclairage de l'écran clignote en rouge et vert. Voir image 6.
3. Maintenez simultanément les touches et enfoncées pendant trois secondes. Le kit mains libres pour véhicule se met automatiquement hors tension.
4. Jumelez-le à nouveau au téléphone de la même manière que lors du jumelage initial.

## Résolution des problèmes

## Aucune connexion au téléphone

Assurez-vous que le kit mains libres pour véhicule est chargé et à portée du téléphone. Vérifiez ou réglez à nouveau les paramètres Bluetooth du téléphone. Jumelez à nouveau le kit mains libres pour véhicule.

## Le kit mains libres pour véhicule se met automatiquement hors tension

- La batterie doit être rechargée. L'éclairage de l'écran du kit mains libres pour véhicule vire au rouge et un faible signal sonore retentit.
- Le kit mains libres pour véhicule se met hors tension après 15 minutes si le téléphone jumelé est hors de portée.



## Bluetooth™ Car Speakerphone HCB-105



### Bedienungsanleitung Guide d'utilisation Manual do usuário Guida per l'utente

#### Sony Ericsson HCB-105

This User guide is published by Sony Ericsson Mobile Communications AB, without any warranty. Improvements and changes to this User guide necessitated by typographical errors, inaccuracies of current information, or improvements to programs and/or equipment, may be made by Sony Ericsson Mobile Communications AB at any time and without notice. Such changes will, however, be incorporated into new editions of this User guide. All rights reserved.

©Sony Ericsson Mobile Communications AB, 2007

Publication number: LZT 108 9437/3 R1A

Some of the services in this User guide are not supported by all networks. This also applies to the GSM International Emergency Number 112. Contact your network operator or service provider if you are in doubt whether you can use a particular service or not.

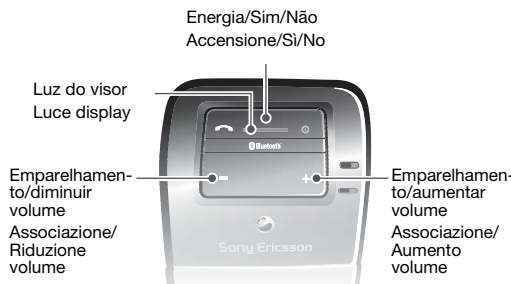
The Bluetooth word mark and logos are owned by the Bluetooth SIG, Inc. and any use of such marks by Sony Ericsson is under license. The Liquid Identity logo is a trademark or registered trademark of Sony Ericsson Mobile Communications AB. Sony is a trademark or registered trademark of Sony Corporation. Ericsson is a trademark or registered trademark of Telefonaktiebolaget LM Ericsson.

This product is leadfree and halogenfree.

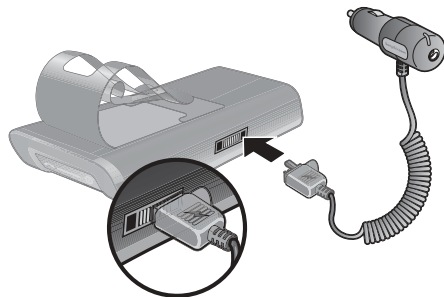
1



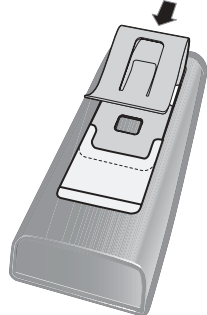
2



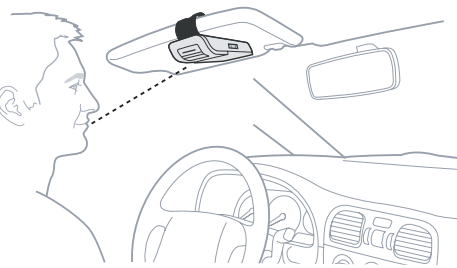
3



4



5



6



## Português do Brasil

O Viva-voz veicular com Bluetooth™ HCB-105 é um viva-voz sem fio rápido de instalar. Conectado ao quebra-sol, o HCB-105 permite uma funcionalidade veicular handsfree. Este Manual de usuário explica como usar um telefone celular Sony Ericsson.

### Carregamento

Antes de usar o HCB-105 pela primeira vez, carregue-o com o carregador fornecido por cinco horas ou até a luz do visor ficar verde. Veja a figura 3.

### Emparelhamento do viva-voz veicular

Para usar o viva-voz veicular com Bluetooth com o telefone, ele deve estar emparelhado com o telefone. Siga as instruções do Manual do usuário do telefone para saber como ativar o Bluetooth no telefone. Para os telefones que não suportam o emparelhamento automático, consulte o Manual do usuário do telefone para saber como emparelhar um dispositivo Bluetooth. Se necessário, a senha do viva-voz veicular é 0000.

**Observação:** ao ser ligado pela primeira vez, o viva-voz veicular entra automaticamente no modo de emparelhamento. Ele será desligado se não for emparelhado com o telefone dentro de 10 minutos. Quando for ligado novamente, o viva-voz entrará no modo de emparelhamento automaticamente.

### Para emparelhar o viva-voz veicular com o telefone

1. Ative o recurso Bluetooth no telefone.
2. Ative a visibilidade Bluetooth no telefone. Desse modo, o telefone fica visível para outros dispositivos Bluetooth.
3. Coloque o telefone a 20 cm (8 pol.) de distância do viva-voz veicular.
4. Verifique se o viva-voz veicular está desligado. Pressione e mantenha pressionado por cinco segundos.
5. O viva-voz veicular entra automaticamente no modo de emparelhamento. A luz do visor pisca em vermelho e verde.
6. Se o telefone oferecer suporte para o emparelhamento automático, pressione *Sim* quando *Adicionar dispositivo?* aparecer no telefone para concluir o procedimento. Caso contrário, consulte o Manual do usuário do telefone.
7. Quando emparelhado com êxito, o viva-voz veicular emite um bipe e a luz do visor fica verde.

**Observação:** se o viva-voz veicular não entrar no modo de emparelhamento automaticamente, talvez já esteja emparelhado com outro telefone e você deve realizar uma redefinição mestre. O viva-voz veicular pode ser emparelhado apenas com um telefone por vez.

Após emparelhar o viva-voz veicular com o telefone, ele será conectado automaticamente com o telefone assim que for ligado e estiver dentro da área de alcance.

**Observação:** verifique se o viva-voz veicular está colocado a 20 cm (8 pol.) de distância do telefone para reconectar-se automaticamente.

### No carro

#### Para usar o viva-voz veicular no carro

1. Acople o prendedor no viva-voz veicular. Veja a figura 4.
2. Prenda o viva-voz veicular no quebra-sol. Veja a figura 5.

**Observação:** certifique-se de que o viva-voz veicular esteja bem preso ao quebra-sol e não esteja obstruindo a visão do motorista. Verifique se o fabricante do seu carro tem recomendações sobre como posicionar o viva-voz veicular. Consulte o guia Informações importantes sobre handsfree Bluetooth para obter mais informações sobre uso seguro e eficiente.

### Como ligar e desligar

#### Para ligar o viva-voz veicular

- Pressione e mantenha pressionado por três segundos. O viva-voz veicular emite um bipe e a luz do visor fica verde.

#### Para desligar o viva-voz veicular

- Pressione e mantenha pressionado por cinco segundos. O viva-voz veicular emite um bipe e a luz do visor apaga.

### Como fazer chamadas

Após emparelhar o viva-voz veicular com o telefone, você pode fazer e receber chamadas desde que o viva-voz veicular esteja ligado e a 10 m (33 pés) do telefone, sem nenhum objeto sólido entre eles.

#### Para fazer uma chamada

- Use as teclas do telefone e disque o número assim como você normalmente faria no telefone. A chamada é ativada automaticamente no viva-voz veicular.

#### Para encerrar uma chamada

- Pressione .

#### Para atender a uma chamada

- Pressione .

#### Para recusar uma chamada

- Pressione e mantenha pressionado por três segundos.

#### Para rediscar um número

- Pressione duas vezes .

#### Para desligar o microfone

- Mantenha pressionado e simultaneamente por um segundo. Ligue o microfone novamente.

### Como fazer chamadas usando comandos de voz

Os comandos de voz podem ser úteis quando você está usando o viva-voz veicular. Para obter mais informações sobre os comandos de voz, e se o telefone admite esses comandos, consulte o Manual do usuário do telefone.

### Transferência de sons

#### Para transferir o som do telefone ao viva-voz veicular

- Durante uma chamada no telefone, pressione . O som é transferido para o viva-voz veicular.

#### Para transferir o som do viva-voz veicular ao telefone

Consulte o Manual do usuário do telefone.

### Ajuste do volume

#### Para ajustar o volume da campanha

- Quando você estiver em uma chamada, pressione ou .

#### Para ajustar o volume do alto-falante

- Durante uma chamada, pressione ou .

### Redefinição do viva-voz veicular

Existem duas maneiras para redefinir o viva-voz veicular:

#### Redefinição do hardware

Redefina o hardware caso o viva-voz veicular tenha um comportamento inesperado.

- Pressione por 10 a 12 segundos.

#### Redefinição mestre

Realize uma redefinição mestre se a redefinição do hardware não funcionar ou se você desejar emparelhar o viva-voz veicular com outro telefone.

1. Ligue o viva-voz veicular.
2. Mantenha pressionado e simultaneamente por três segundos. A luz do visor pisca em vermelho e verde. Veja a figura 6.
3. Mantenha pressionado e simultaneamente por três segundos. O viva-voz veicular é desligado automaticamente.
4. Emparelhe o viva-voz veicular com o telefone novamente, seguindo as mesmas instruções do primeiro emparelhamento.

### Solução de problemas

#### Nenhuma conexão com o telefone

Certifique-se de que o viva-voz veicular esteja carregado e dentro da área de alcance do telefone. Verifique ou refaça as configurações do Bluetooth no telefone. Emparelhe o viva-voz veicular novamente.

#### O viva-voz veicular desliga automaticamente

- A bateria deve ser carregada. A luz do visor no viva-voz veicular fica vermelha e você ouve um bipe fraco.
- O viva-voz veicular desliga após 15 minutos se o telefone emparelhado estiver fora da área de alcance.

## Italiano

Il vivavoce per auto Bluetooth™ HCB-105 è un vivavoce wireless facile da installare. Fissato al parasole, il dispositivo HCB-105 consente l'utilizzo totale della funzionalità vivavoce in auto. Nella presente Guida per l'utente viene descritto l'utilizzo del vivavoce con un telefono Sony Ericsson.

### Carica della batteria

Prima di utilizzare il vivavoce HCB-105 per la prima volta, si consiglia di caricare la batteria con il relativo caricabatterie per cinque ore o fino a quando la luce del display diventa verde. Vedere la Figura 3.

### Associazione del vivavoce per auto

Prima di poter utilizzare il vivavoce per auto Bluetooth insieme al telefono, è necessario associarli una volta. Per informazioni su come attivare la funzionalità Bluetooth nel telefono, seguire le istruzioni indicate nella Guida per l'utente del telefono.

Per i telefoni che non supportano l'associazione automatica, consultare la Guida per l'utente del telefono per informazioni su come associare il dispositivo Bluetooth. Se necessario, il codice di accesso del vivavoce è 0000.

**Nota:** Il vivavoce per auto entra automaticamente nella modalità associazione la prima volta che viene acceso. Se entro 10 minuti dall'accensione non viene associato al telefono, si spegne. Se lo si accende di nuovo, il vivavoce entra automaticamente nella modalità associazione.

#### Per associare il vivavoce per auto al telefono

1. Attivare la funzionalità Bluetooth nel telefono.
2. Attivare la visibilità Bluetooth nel telefono. In questo modo il telefono diventa visibile ad altri dispositivi Bluetooth.
3. Collocare il telefono a non più di 20 cm (8 pollici) dal vivavoce per auto.
4. Assicurarsi che il vivavoce per auto sia spento. Tenere premuto per cinque secondi.
5. Il vivavoce per auto entra automaticamente nella modalità associazione. Il display emette una luce rossa e una verde.
6. Se il telefono in uso supporta l'associazione automatica, premere *Sì* alla richiesta di aggiunta del dispositivo per completare la procedura. In caso contrario, consultare la Guida per l'utente del telefono.
7. Ad associazione eseguita il vivavoce emette un segnale acustico e la luce del display diventa verde.

**Nota:** Se il vivavoce per auto non entra nella modalità associazione automaticamente, è possibile che sia già stato associato a un altro telefono e che occorra eseguire un ripristino totale. Il vivavoce per auto può infatti essere associato solo a un telefono per volta.

Una volta associati, il vivavoce viene collegato al telefono automaticamente non appena viene acceso e posto entro il raggio di copertura del telefono.

**Nota:** Per ottenere il collegamento automatico del vivavoce, assicurarsi che il dispositivo sia a una distanza non superiore a 20 cm (8 pollici) dal telefono.

### In auto

#### Per utilizzare il vivavoce in auto

1. Attaccare il gancio al vivavoce per auto. Vedere la Figura 4.
2. Fissare il vivavoce al parasole. Vedere la Figura 5.

**Nota:** accertarsi che il vivavoce sia correttamente fissato al parasole e non ostacoli la visuale. Chiedere al proprio concessionario un consiglio sul modo in cui posizionare il vivavoce. Per ulteriori informazioni su un utilizzo sicuro ed efficiente, consultare "Bluetooth Handsfree Important Information" (Informazioni importanti sul vivavoce Bluetooth).

### Accensione e spegnimento

#### Per accendere il vivavoce per auto

- Tenere premuto per tre secondi. Il vivavoce emette un segnale acustico e la luce del display diventa verde.

#### Per spegnere il vivavoce per auto

- Tenere premuto per cinque secondi. Il vivavoce emette un segnale acustico e la luce del display si spegne.

### Chiamate

Quando il vivavoce e il telefono sono associati, è possibile effettuare e ricevere chiamate se il vivavoce è acceso e si trova a una distanza non superiore a 10 metri (33 piedi) dal telefono, purché non vi siano oggetti solidi fra loro che possano ostacolare il collegamento.

#### Per effettuare una chiamata

- Digitare il numero sulla tastiera del telefono come quando si effettua una normale chiamata dal telefono. La chiamata viene automaticamente attivata nel vivavoce per auto.

#### Per terminare una chiamata

- Premere .

#### Per rispondere a una chiamata

- Premere .

#### Per rifiutare una chiamata

- Tenere premuto per tre secondi.

#### Per ricomporre un numero

- Premere due volte.

#### Per disattivare il microfono

- Tenere premuti simultaneamente e per un secondo. Ripetere l'operazione per attivare di nuovo il microfono.

### Chiamata utilizzando i comandi vocali

I comandi vocali possono essere molto utili quando si utilizza il vivavoce per auto. Per ulteriori informazioni sui comandi vocali, se supportati dal telefono in uso, consultare la Guida per l'utente del telefono.

### Trasferimento dell'audio

#### Per trasferire l'audio dal telefono al vivavoce per auto

- Durante una chiamata su telefono, premere . L'audio viene trasferito al vivavoce.

#### Per trasferire l'audio dal vivavoce al telefono

Consultare la Guida per l'utente del telefono.

### Regolazione del volume

#### Per regolare il volume della suoneria

- Quando non è in corso una conversazione telefonica, premere oppure .

#### Per regolare il volume dell'altoparlante

- Durante una chiamata, premere oppure .

### Ripristino del vivavoce per auto

Esistono due modi per ripristinare il vivavoce per auto:

#### Ripristino hardware

Eseguire questo ripristino quando il vivavoce funziona in modo anomalo.

- Premere per 10-12 secondi.

#### Ripristino totale

Eseguire questo ripristino quando il ripristino hardware non ha esito positivo oppure quando si desidera associare il vivavoce a un altro telefono.

1. Accendere il vivavoce per auto.
2. Tenere premuti simultaneamente e per tre secondi. Il display emetterà una luce rossa e una verde. Vedere la Figura 6.
3. Tenere premuti simultaneamente e per tre secondi. Il vivavoce per auto si spegne automaticamente.
4. Associare di nuovo il vivavoce al telefono seguendo la stessa procedura della prima volta.

### Risoluzione dei problemi

#### Nessuna connessione al telefono

Verificare che il vivavoce sia carico e si trovi entro il raggio di copertura del telefono. Controllare o ripetere le impostazioni Bluetooth nel telefono. Associare di nuovo il vivavoce per auto.

#### Il vivavoce per auto si spegne automaticamente

- Batteria scarica. La luce del display del vivavoce diventa rossa e il vivavoce emette un segnale acustico basso.
- Il vivavoce si spegne dopo 15 minuti se non si trova entro il raggio di copertura del telefono ad esso associato.

Sony Ericsson Mobile Communications AB  
SE-221 88 Lund, Sweden

LZT 108 9437/3 R1A  
Printed in Country