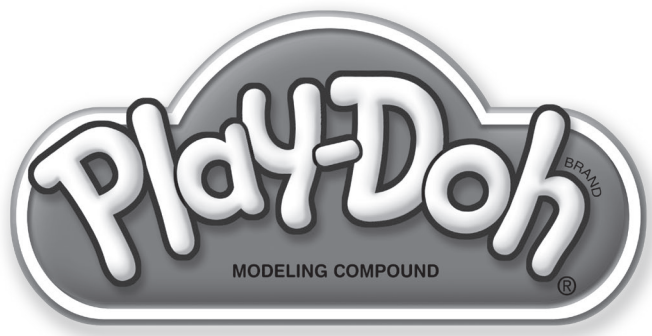


19/02/2011 T2-15-87 HB Poignet X Server 19 Wai (Black)



AGE • EDAD • IDADE 3+

32917

Some assembly required • Requier un peu d'assemblage  
Algunas piezas requieren ser armadas • Requer alguma montagem.

INSTRUCTIONS: Read instructions before using toy. • INSTRUCTIONS: Lisez-les avant de jouer.  
INSTRUCTIVO: Lee este instructivo antes de operar el juguete. • INSTRUÇÕES: Leia as instruções antes de utilizar o brinquedo.

**CONTENTS:** "Ice cream" presser, base, "sprinkle" maker, "toppings" presser, 2 dishes, 2 "cones", 2 spoons, scooper, "cake" presser and 4 85 g cans of PLAY-DOH Brand Modeling Compound (net wt. 340 g)

**CONTENU:** Presse à «crème glacée», base, râpe à «confettis», presse à «garniture», 2 coupes, 2 «cornets», 2 cuillères, cuillère à crème glacée, presse à «gâteau» et 4 pots de 85 g de pâte à modeler de marque PLAY-DOH (poids net 340 g).

**INCLUYE:** Extrusor para "helado", base, máquina para "confetis", extrusor para "cobertura", 2 copas, 2 "conos", 2 cucharas, cucharón, extrusor para "pastel" y 4 botes de 85 g de masa modeladora PLAY-DOH (peso neto 340 g).

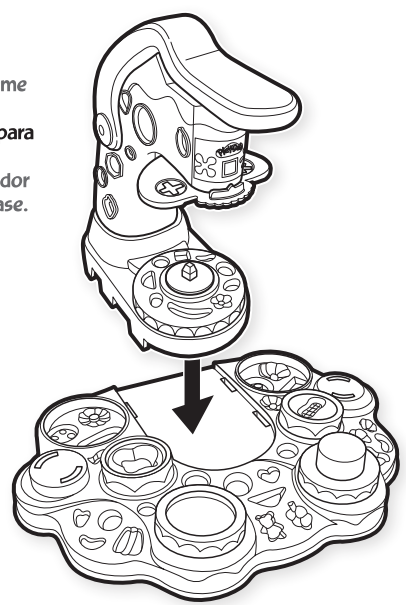
**CONTEÚDO:** Espremedor de "sorvete", base, máquina de "granulados", espremedor de "cobertura", 2 taças, 2 "casquinhas", 2 colheres, colher para sorvete, espremedor de "bolo" e 4 potes com 85 g de massa de modelar PLAY-DOH (peso líquido 340 g).



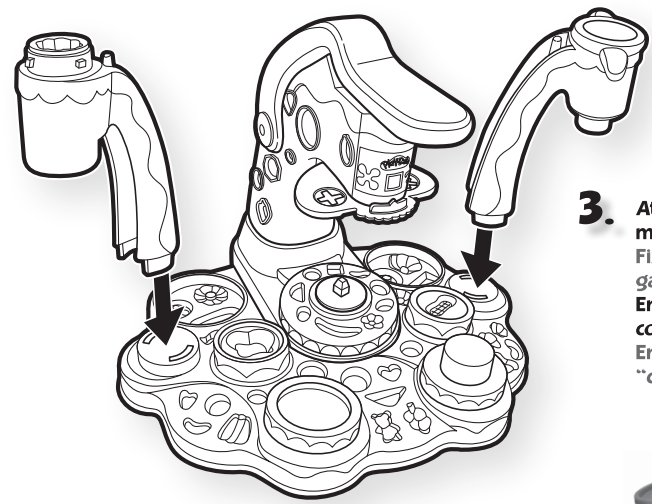
# MAGIC SWIRL™ Ice Cream Shoppe La crémerie Fábrica de Postres Sorveteria

## ASSEMBLING THE TOY • POUR ASSEMBLER LE JOUET PARA ARMAR EL JUGUETE • COMO MONTAR

**1.** Attach "ice cream" presser to base.  
Fixe la presse à crème glacée à la base.  
Encaja el extrusor para helado en la base.  
Encaixe o espremedor de "sorvete" na base.



**2.** Attach "sprinkle" maker to base. • Fixe la râpe à confettis à la base.  
Encaja la máquina de confetis en la base. • Encaixe o espremedor de "granulados" na base.



**3.** Attach "topping" maker to base.  
Fixe la presse à garniture à la base.  
Encaja el extrusor para cobertura en la base.  
Encaixe a máquina de "cobertura" na base

PLAY-DOH and the PLAY-DOH logo are trademarks identifying quality modeling compound products produced exclusively by Hasbro, Inc. © 2010 Hasbro. All Rights Reserved. TM & © denote U.S. Trademarks. U.S. Patent No. 6713624 and 6080231.  
HABRO CANADA, 2350 DE LA PROVINCE, LONGUEUIL, QC, CANADA J4G 1G2. Questions? 1-800-327-8264  
Edad: 3 años en adelante. Centro de Servicio para México: Tel. 5876-2998 y para el interior de la República 01-800-7-12-62-25.  
centrodeserviciomexico@hasbro.com  
Conserve esta información para futuras referencias. El producto y los colores pueden variar. HECHO EN CHINA. MADE IN CHINA.  
Caso você tenha alguma dúvida sobre este produto, envie e-mail para: sac@hasbro.com. Guardar para eventuais consultas.



PN 71470100

# PLAYING WITH THE ICE CREAM SWIRLER • POUR FAIRE DES TORSADES DE CRÈME GLACÉE PARA HACER ESPIRALES DE HELADO • COMO FAZER ESPIRAIS DE SORVETE

1.



Lift "Ice Cream" presser handle.  
Fill recess with PLAY-DOH Compound.  
Relève le manche de la presse à crème glacée.  
Remplis l'ouverture de pâte PLAY-DOH.  
Levanta la manija del extrusor para helado.  
Llena la abertura con masa PLAY-DOH.  
Levante o cabo do espremedor de "sorvetes".  
Preencha o espaço com massinha PLAY-DOH.

2.



Select "ice cream" shape you want to create by moving shape selector to the right or left.  
Choisis un modèle de torsade en poussant le sélecteur de formes à gauche ou à droite.  
Elige una forma de helado moviendo el selector de formas de derecha a izquierda.  
Selecione o tipo de espiral de "sorvete" que deseja criar movendo o seletor de formas para a direita ou para a esquerda.

Note: For best results clean out "Ice Cream" presser after playing.  
To clean out unit, move the shape selector to the middle and press down handle for easy PLAY-DOH compound cleanout.

Note: Pour de meilleurs résultats, nettoie la presse à crème glacée quand tu as fini de jouer. Pour la nettoyer, pousse le sélecteur de formes au centre et abaisse le manche pour faire sortir les résidus de pâte.

Nota: Para obtener mejores resultados, limpia el extrusor de helado una vez que hayas terminado de jugar. Para ello, desliza el selector de formas al centro y baja la manija para que salgan los residuos de masa.

Nota: Para melhores resultados, limpe o espremedor de "sorvetes" quando terminar de brincar. Para isto, mova o seletor de formas para o centro e abaixe o cabo do espremedor para fazer sair os resíduos de massinha.

3.



Place dish or "cone" under "ice cream" swirl unit.  
Place a coupe ou un cornet sous la presse à crème glacée.  
Coloca una copa o un cono debajo del extrusor para helado.  
Coloque uma taça ou uma "casquinha" sob o espremedor de sorvetes.

**NOTE:** Overfilling the Swirl unit will make it more difficult to use.  
**NOTE:** Trop remplir la presse à torsades rendra son utilisation plus difficile.  
**NOTA:** Si llenas demasiado la unidad para fabricar espirales, tendrás dificultad para usarla.  
**NOTA:** Encher demais a unidade de fabricação de espirais dificulta a sua utilização.

4.



Press down handle and watch your "ice cream" swirl out!  
Rabats le manche et regarde la crème glacée sortir en torsades!  
¡Baja la manija y mira cómo el helado sale en espiral!  
Pressione o cabo do espremedor para baixo e veja o seu "sorvete" sair em espirais!

## PLAYING WITH THE SPRINKLE MAKER POUR FAIRE DES CONFETTIS PARA HACER CONFETIS COMO FAZER GRANULADOS

Remove top from "Sprinkle" Maker. Load "Sprinkle" Maker with PLAY-DOH compound. Make sure that plunger handle is twisted all the way up, as shown, so lid will lock onto "Sprinkle" Maker.  
Retire la partie supérieure de la râpe à confettis. Remplis l'ouverture de pâte PLAY-DOH. Assure-toi que le piston soit dévissé jusqu'en haut pour que le couvercle puisse être fixé en place sur la râpe.  
Retira la parte superior de la máquina de confetis. Llena la abertura con masa modeladora PLAY-DOH. Asegúrate de desenroscar el émbolo hasta arriba para poder colocar la tapa en la posición indicada.  
Remove a parte superior da máquina de "granulados" e preencha a abertura com massinha PLAY-DOH. Certifique-se que o émbolo esteja rosqueado totalmente para cima, conforme mostrado, de forma que a tampa possa ser encaixada na máquina de "granulados".



Turn handle and use "sprinkles" to decorate your treats!  
Tourne la manivelle et sers-toi des confettis pour décorer tes friandises!  
¡Gira la manivela y usa los confetis para decorar tus delicias!  
Gire a manivela e use os "granulados" para decorar suas gostosuras!

## PLAYING WITH THE TOPPING MAKER POUR FAIRE DE LA GARNITURE PARA HACER COBERTURA COMO FAZER COBERTURA

Load topping maker with compound.  
Using extruder, press out "toppings"!  
Remplis la presse à garniture avec de la pâte.  
Presse pour créer de la garniture!  
Llena con masa el extrusor para cobertura.  
¡Presiona para crear una rica cobertura!  
Preencha o espremedor de cobertura com massinha. Pressione para criar uma deliciosa "cobertura"



**NOTE:** Adult should remove and discard fasteners/packaging components.  
**NOTE:** Un adulte doit retirer et jeter le matériel d'emballage.  
**NOTA:** Un adulto debe retirar y desechar los amarres y/o materiales del empaque.  
**NOTA:** Um adulto deve remover e descartar os componentes da embalagem.

Fun to play with, but not to eat. • Fait pour jouer, non pour manger.  
Divertido para jugar, no para comer. • Divertido para brincar, mas não é comestível.

Molded results vary depending on child's age and level of skill.  
Les résultats du moulage varient selon l'âge et l'habileté de l'enfant.  
El resultado de lo modelado varía según la edad y el nivel de habilidad del niño.  
Os resultados da modelagem variam dependendo da idade e do nível de habilidade da criança.