

7 CONDITIONS DE GARANTIE

Garantie 2 ans de cet appareil à partir de la date de livraison.

Cette garantie s'applique dans les conditions des articles 1641 et suivants du code civil (France uniquement).

Pour en bénéficier, il est nécessaire de joindre à l'envoi de votre appareil défectueux la preuve d'achat sur laquelle doit figurer la date d'acquisition.

Elle couvre le remplacement des pièces défectueuses, la main d'oeuvre et le port retour chez le client.

Sont exclus de la garantie :

- Les matériels dont le numéro de série a été détérioré, modifié ou effacé.
- Les matériels dont le raccordement ou l'utilisation n'ont pas été exécutés conformément aux indications figurant sur l'appareil ou sur la notice.
- Les matériels modifiés sans accord préalable du constructeur.
- Les matériels dont la détérioration serait consécutive à des chocs.



Appareil conforme aux exigences des directives
2004/108/CE (Compatibilité ElectroMagnétique)
et 2006/95/CE (Sécurité basse tension).

info. techniques

0 820 200 045
0,118 € TTC/min durée de 30 secondes

fax

0 820 820 191
0,118 € TTC/min durée de 30 secondes

pro.deltadore.com

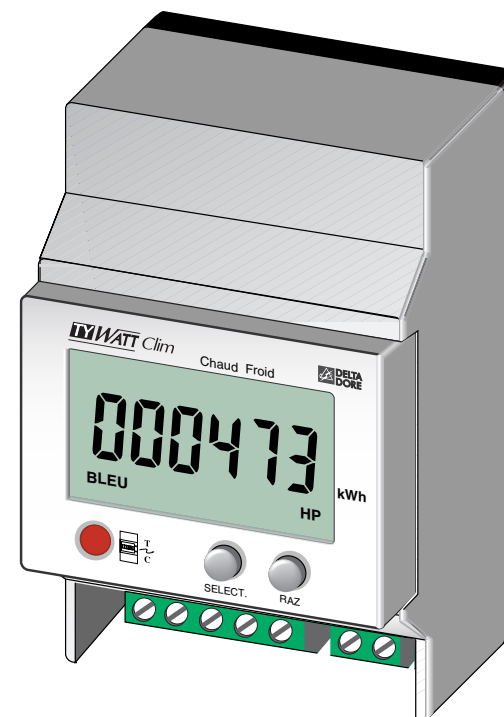
DELTA DORE

Bonnemain - 35270 COMBOURG
E-mail : deltadore@deltadore.com

TYWATT Clim

L'indicateur de consommation.

Réf. : 6110005



2700471 R&v.1

SOMMAIRE

1) PRÉSENTATION	P 1
2) CARACTÉRISTIQUES TECHNIQUES	P 1
3) INSTALLATION	P 1
3.1 Installation du TYWATT Clim	p 1
3.2 Choix de l'emplacement du T.I (transformateur d'intensité)	p 2
4) RACCORDEMENT	P 2
5) MISE EN SERVICE	P 3
6) COMMENT LIRE VOTRE INDICATEUR DE CONSOMMATION ?	P 3
6.1 Vous souscrivez l'option Heures Creuses du tarif bleu	p 3
6.2 Vous souscrivez l'option tempo du tarif bleu	p 4
6.3 Remise à zéro des affichages des cumuls	p 4
6.4 Puissance moyenne maximum atteinte	p 5
6.5 Voyant compteur	p 5
7) CONDITIONS DE GARANTIE	P 6

1 PRÉSENTATION

TYWATT Clim permet de mesurer le nombre de kilowatt-heures consommés par un système de climatisation dans chacun de ses modes "Chaud" ou "Froid".

Une entrée "change-over" permet de sélectionner le comptage des modes "Chaud" ou "Froid" (elle reçoit une phase pour passer en mode "Froid").

Raccordé au compteur électronique, **TYWATT Clim** effectue un cumul de consommation par période tarifaire.

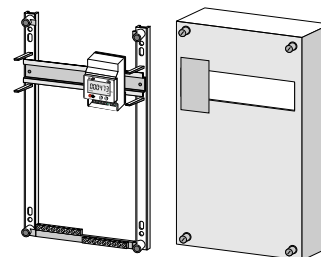
La mesure d'intensité se fait par un organe de mesure externe (transformateur d'intensité, T.I).

2 CARACTÉRISTIQUES TECHNIQUES

- Alimentation 230V, +/-10%, 50 Hz
- Isolement classe II
- Consommation : 0,5 VA
- 1 entrée change-over, 230V
- 1 entrée bus télé-information compteur électronique
- 1 entrée T.I, mesure du courant par transformateur d'intensité externe (Ø intérieur : 10 mm maxi.)
- Intensité nominale de fonctionnement : 2 à 90A , Cos Φ = de 0,8 à 1
- Visualisation du dialogue avec le compteur
- Température de stockage : -10°C à +70°C
- Température de fonctionnement : 0 à +40°C
- Affichage digital
- Boîtier modulaire : 3 modules, h = 53 mm
- Montage sur rail DIN

3 INSTALLATION

3.1 Installation du TYWATT Clim



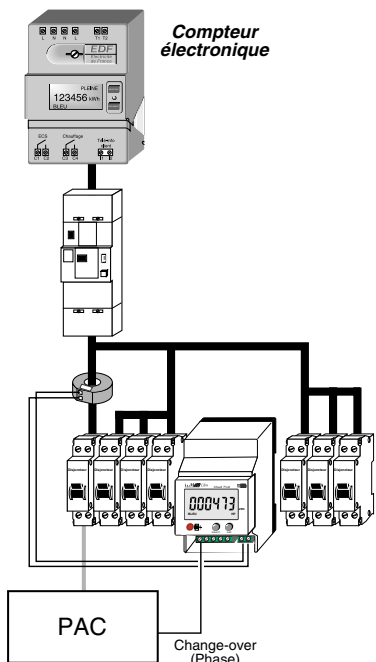
Fixation sur rail DIN, boîtier modulaire et T.I dans le tableau électrique.

3.2 Choix de l'emplacement du T.I (transformateur d'intensité)

Mettre le T.I entre le disjoncteur et les protections des éléments concernés par la mesure (en amont des protections), la Pompe à Chaleur dans l'exemple présenté ci-contre.

La longueur de fil des T.I. peut être rallongée de 2 mètres maximum.

 Le T.I et le TYWATT Clim sont appariés.



4 RACCORDEMENT

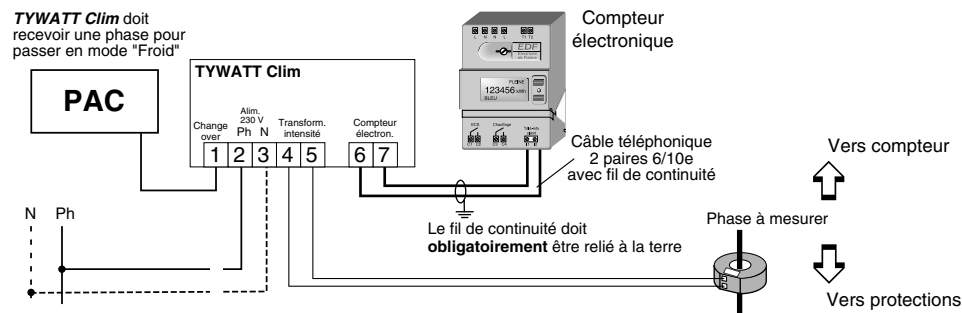
Par souci de clarté, les schémas réalisés sont à retenir dans leur principe. N'y figurent pas les protections et autres accessoires exigés par les normes.

- La norme UTE NF C15-100 et les règles de l'art doivent être respectées.
- Il est nécessaire que les appareils connectés ou environnants ne créent pas de perturbations trop fortes (directives 2004/108/CE).

Dans le cas du raccordement au compteur électronique :

- Assurez-vous auprès des services EDF que la liaison télé-information a bien été déverrouillée.
- D'autres appareils (ex : STARBOX F01,...) peuvent être connectés en parallèle sur le bus télé-information.

TYWATT Clim doit recevoir une phase pour passer en mode "Froid"



5 MISE EN SERVICE

A la mise sous tension, **TYWATT Clim** se met en service pendant environ 10 secondes :

- Le voyant rouge est fixe
- le cumul de consommation commence (en Wh jusqu'à 1 kWh (fig. 1), puis en kWh (fig. 2)) sans indication de période tarifaire.

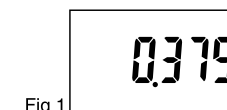


Fig.1

Après 10 secondes :

- Le voyant rouge reste fixe,
- l'indication de la période tarifaire en cours apparaît (fig.3),



Fig.2

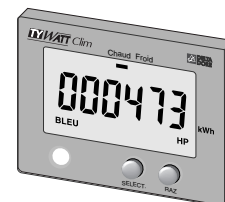
Nota : Mettre le chauffage en marche.

Le démarrage du comptage (fig.1 ou fig.2) permet de vérifier immédiatement le bon fonctionnement de **TYWATT Clim**.



Fig.3

6 COMMENT LIRE VOTRE INDICATEUR DE CONSOMMATION ?

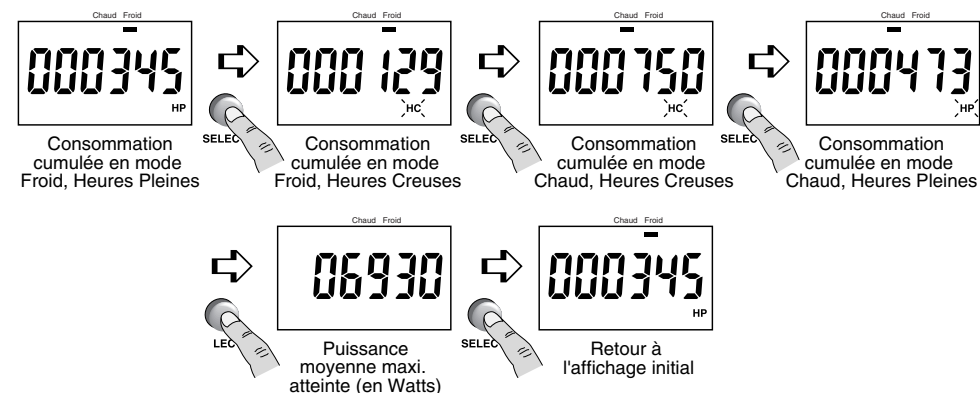


TYWATT Clim affiche en permanence la consommation cumulée sur la période tarifaire en cours, et pour le mode en cours (Chaud / Froid). Par appuis successifs sur la touche **SELECT.**, vous pouvez lire la consommation cumulée de toutes les périodes du tarif souscrit pour chacun des modes.

En fin de lecture (avant le retour à l'affichage courant), **TYWATT Clim** affiche la puissance moyenne maximum atteinte (voir § 6.4).

6.1 Vous souscrivez l'option Heures Creuses du tarif bleu.

Exemple : Période tarifaire en cours - Heures Pleines
Mode Froid (l'entrée change-over reçoit une phase)



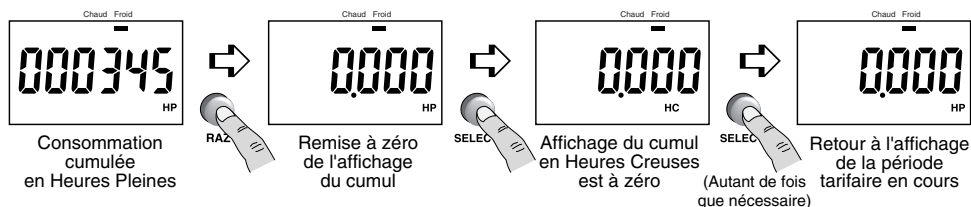
6.2 Vous souscrivez l'option *tempo* du tarif bleu

Exemple : Période tarifaire en cours - Heures Pleines en jour BLEU
Mode Froid (l'entrée change-over reçoit une phase)



6.3 Remise à zéro des affichages de cumuls

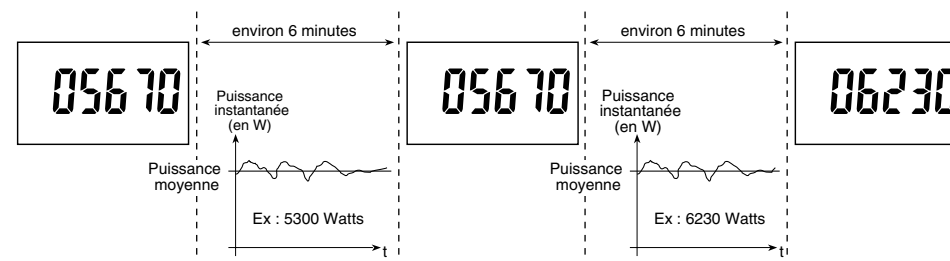
Appuyez environ 10 secondes sur la touche **RAZ** pour remettre à zéro tous les affichages de cumuls.
Appuyez sur **SELECT**. pour vérifier.



6.4 Puissance moyenne maximum atteinte

Toutes les 6 minutes, **TYWATT Clim** mesure la puissance moyenne maximum atteinte. Si, sur une durée d'acquisition de 6 minutes, la valeur mesurée ne dépasse pas la valeur maximum affichée, **TYWATT Clim** continue d'afficher la précédente valeur.

Exemple :



6.5 Voyant compteur

Un voyant rouge atteste du dialogue entre **TYWATT Clim** et le compteur électronique.

Le voyant rouge allumé indique le bon fonctionnement.

Le voyant rouge clignotant signale un défaut de dialogue (Assurez-vous auprès des services EDF que la liaison télé-information a bien été déverrouillée ou contactez votre installateur).