



NOTE | 
WELCOME TO SIMPLICITY*

*La ville en mode facile

[Introduction](#) | [Extérieur](#) | [Intérieur](#) | [Modularité](#) | [Technologie](#) | [Performance](#) | [Sécurité](#) | [Accessoires](#) | [Finitions et caractéristiques techniques](#)

[Imprimer](#) | [Sortir](#)



LA VILLE EN MODE FACILE



Nos citadines simplifient la circulation en ville, la rendant moins frustrante et plus agréable.

Mais simple ne veut pas dire basique. Notre offre est complète et apporte de la nouveauté à la conduite en ville.

Nos citadines répondent à tous vos besoins : un espace insoupçonné pour des dimensions limitées, une technologie qui facilite la vie et de la limpidité dans un environnement complexe.

La simplicité de Nissan est un héritage naturel de sa culture japonaise.

Nous éliminons le superflu pour rendre votre choix plus facile. Nous offrons plus d'émotion au travers du design et de l'innovation. Enfin, nous créons des solutions simples pour plus de liberté.

Nissan conçoit ses citadines pour faciliter la mobilité urbaine. La ville devient alors abordable et fluide. Simple. Au volant du Note, tout semble plus dégagé. Avec autant d'espace intérieur, votre conduite quotidienne se transforme en un moment privilégié.

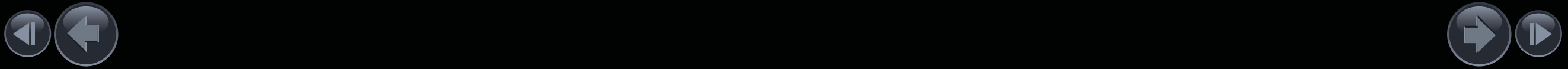




LE NOTE ne fait rien comme les autres. Cette différence fait sa richesse. Alors, commençons par la fin ! Ses grands feux arrière en boomerang font forte impression. Une séduction qui opère au premier comme au dernier regard. Si le **NOTE** sort du lot, c'est d'abord par son design unique, source d'inspiration et de surprise. Vous serez notamment étonné par sa capacité à cacher son espace intérieur XXL dans des dimensions extérieures compactes. Pour le **NOTE**, surprendre ses passagers est une seconde nature.



design & ESPACE



espace

MAXI

 **VOLUME UTILE AVEC DOSSIERS RELEVÉS :**
437 L

 **VOLUME UTILE EN PLANCHER PLAT :**
1332 L

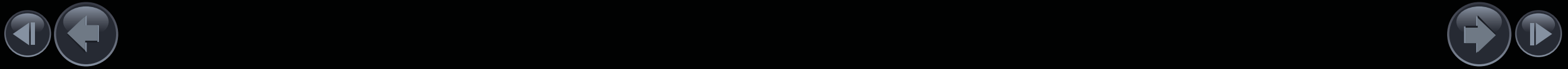
  



 **mini**
ENCOMBREMENT



Combinaison d'équipements non disponible en France.



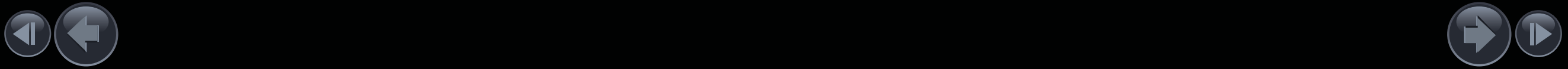
✓ CONFORT
✓ QUALITÉ

02 03 04 05 06 07 08 09 10



CONFORT

Intérieur



ATTENDEZ

UNE MINUTE - Peut-il s'agir d'une seule et même voiture ? De l'extérieur, elle paraît compacte. Mais, à l'intérieur, on peut étendre les jambes et s'étirer. Il y a de la place pour les bras, les épaules. Un espace tellement agréable à vivre...



BANQUETTE ARRIÈRE COULISSANTE

Le NOTE adapte facilement son espace à vos besoins. Sa banquette arrière coulisse sur 20 cm pour vous offrir un espace aux jambes digne d'une berline (661 mm, un des plus grand de la catégorie). En avançant d'une main la banquette, vous obtenez un incroyable espace de chargement. La banquette se rabat d'un geste, par tiers. Avec le NOTE, tout est plus simple.

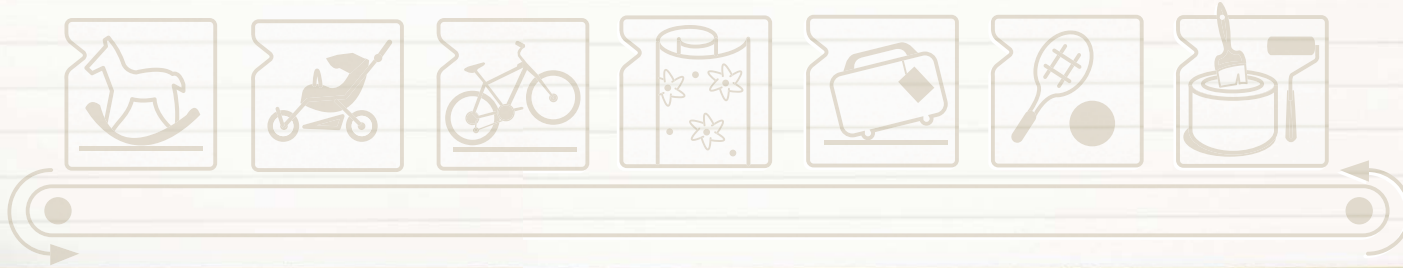


01 02 03 04 05 06 07 08 09 10





DU VOLUME
en réserve





DE L'ESPACE POUR plusieurs vies

PARCE QUE VOUS AVEZ UNE VIE ACTIVE, vous ne voyagez pas léger ! Heureusement, le **NOTE** dispose d'un espace hors du commun. Avec le siège passager avant rabattu, il est ainsi possible de transporter des objets jusqu'à 2,4 m de long ! La banquette arrière s'adapte aux besoins de l'instant avec son dossier rabattable par tiers. Et n'oublions pas les multiples espaces de rangements à la disposition de tous les passagers.



FAMILY PACK*

Un confort sur mesure : accoudoirs avant et arrière rabattables; tablettes au dos des sièges arrière avec portegobelets et poches aumônières grand volume pour ranger jeux, CD et revues.



Un espace pour les tickets, un autre pour les cartes, un endroit où mettre à l'abri des regards vos objets de valeur, des rangements à portée de main... Le **NOTE** vous offre toutes ces commodités, parfaitement positionnées, pour vous rendre la vie toujours plus facile.



À L'INTÉRIEUR, le **NOTE** multiplie les espaces de rangement intelligents. La boîte à gants affiche un volume de 9 litres, pouvant être rafraîchi par la climatisation étant de série sur le véhicule ainsi qu'un espace pouvant accueillir vos documents au format A4. Placé sous le siège passager avant*, un rangement secret permet de mettre à l'abri des regards vos objets de valeur. Sur le dessus du tableau de bord, un espace fermé est idéal pour ranger des lunettes de soleil ou accueillir votre baladeur MP3, tandis que les vide-poches latéraux peuvent contenir jusqu'à 8 CD. Les passagers arrière disposent également de rangements, les poches aumônières* grand volume accueillent ainsi tour à tour peluches, livres de coloriage...



* Disponible selon versions

* Disponible selon versions



LES CACTUS

D'UN CÔTÉ, LES BALLONS DE L'AUTRE. Il en va de même pour le nouveau service en porcelaine, bien à l'abri du sac de foot du petit dernier... Comment ? Grâce au double plancher du Flexiboard. Chacune de ces deux parties est réversible et présente une face en moquette et une face étanche. Elles peuvent ainsi être positionnées de différentes façons, pour bénéficier d'un espace maximal, créer un second compartiment ou séparer les différents chargements. Le Flexiboard est changeant... comme votre vie !



LA POLYVALENCE SELON flexiboard



>> CAPACITÉ : 437 L <<



CHAQUE PARTIE DU FLEXIBOARD* dispose d'une poignée. Léger il peut être manipulé d'une seule main. Pratique lorsque vous aurez l'autre main occupée par le sac des courses !

* Disponible selon versions



ICI LE FLEXIBOARD* est en position haute, offrant un compartiment inférieur protégé. Le flexiboard étant capable de supporter jusqu'à 100 kg, les affaires placées en dessous sont sous bonne protection.



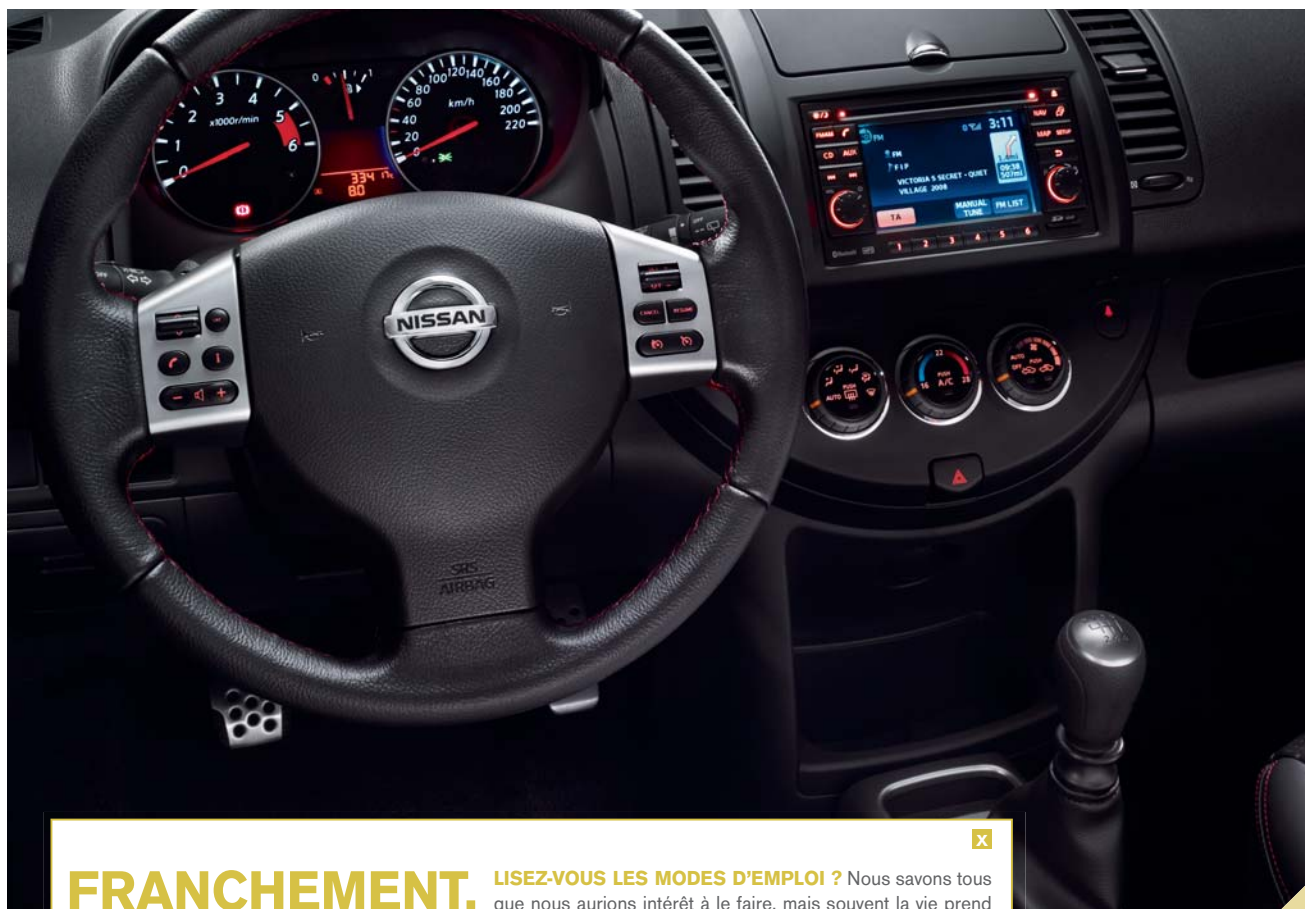
SCINDEZ LE FLEXIBOARD* et vous optimisez le rangement en plaçant les petits bagages derrière les sièges arrière et les plus grands à proximité du hayon. Une vraie polyvalence.

* Disponible selon versions



PLACEZ LE FLEXIBOARD* VERTICALEMENT et, d'un geste, obtenez deux espaces de chargement distincts. Les cartables et les courses ont chacun leur place. Fini les fruits en compote !





FRANCHEMENT, LISEZ-VOUS LES MODES D'EMPLOI ? Nous savons tous que nous aurions intérêt à le faire, mais souvent la vie prend le dessus. C'est comme ça. Avec le **NOTE**, la technologie est tellement conviviale qu'elle devient instinctive. Cela dit, nous vous invitons quand même à lire le manuel du **NOTE** ; juste pour découvrir l'étendue de ses talents.



RÉGULATEUR ET LIMITEUR DE VITESSE*

Sur les longs trajets, réglez la vitesse choisie à l'aide des commandes au volant et... détendez-vous. Le système vous aide également à respecter les limitations.



01 ORDINATEUR DE BORD*

L'écran grand format de l'ordinateur de bord est conçu pour une lecture facile. D'un regard, vous accédez à l'information.

02 SYSTÈME SANS CLÉ INTELLIGENT KEY*

Pour ouvrir votre NOTE, il suffit d'approcher la commande Intelligent Key de la porte. Fini le temps perdu à chercher les clés dans l'obscurité. Désormais, la commande Intelligent Key reste dans votre poche ou votre sac à main et vous n'avez qu'à actionner la poignée et tourner un bouton pour démarrer.

03 ORDINATEUR DE BORD ET FONCTIONS AUDIO COMMANDÉES AU VOLANT*

Placées sous le pouce du conducteur, les commandes au volant permettent de piloter l'ordinateur de bord, les fonctions audio (y compris celles de votre iPod), le système mains libres bluetooth sans lâcher le volant. Plus simple, plus sûr.

04 FEUX AUTOMATIQUES*

Acteurs de votre sécurité, les feux de position et de croisement vous aident à mieux voir et être vu. Lorsque la nuit tombe ou que vous passez sous un tunnel, le NOTE détecte l'obscurité et déclenche automatiquement les feux.

05 LECTEUR CD ET CONNECTIVITÉ BLUETOOTH**

Si votre téléphone portable est compatible, l'équipement Bluetooth® du système audio le reconnaîtra, et vous permettra ainsi de téléphoner en gardant les mains libres et même de composer directement vos numéros favoris, à l'aide d'une simple commande audio.

06 ESSUIE-GLACES À CAPTEUR DE PLUIE*

Que vous rouliez sous une forte averse ou sous une légère bruine, mieux vaut rester concentré sur la route. Avec le capteur de pluie, vous gardez les mains sur le volant, les essuie-glaces se déclencheront automatiquement. Un automatisme synonyme de sécurité.

* Selon versions.

** Disponible selon versions



NISSAN CONNECT* VOUS MONTRE LE CHEMIN, JOUE VOTRE MUSIQUE ET VOUS TIENT INFORMÉ. Toutes les fonctions du Nissan Connect sont rassemblées dans une unité de contrôle simple et ergonomique. Le système réunit la navigation satellite, le lecteur CD et la radio ainsi que la connectivité pour iPod, appareils MP3 et téléphone Bluetooth.



ÉCRAN TACTILE COULEURS 5". Avec Nissan Connect, vous n'avez pas besoin de boutons compliqués : la plupart des fonctions se pilotent en touchant l'écran.



RADIO CD & INFOTRAFIC. Le lecteur CD accepte la plupart des formats musicaux, y compris les MP3 sur CD-ROM, les fichiers WMA et WAV. La radio capte l'INFOTRAFIC (TMC) et vous signale les ralentissements.

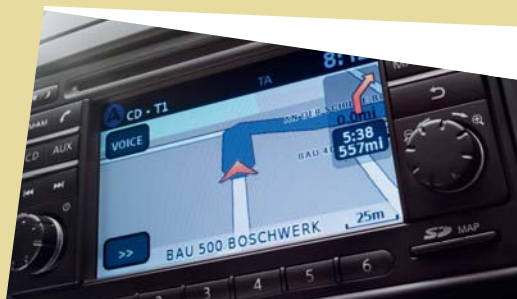


VOTRE ROUTE. Avec le Nissan Connect, les cartes s'affichent en 2D ou en 3D tandis que le guidage est disponible en 8 langues. Les sources d'information comme les cartes ou les points d'intérêt peuvent être mises à jour via une carte SD ou un port USB.

LA MUSIQUE À VOTRE IMAGE.

La prise jack 3,5 mm et le port USB vous permettent de contrôler de nombreux équipements audio (iPod, lecteurs MP3...).




Le Nissan Connect peut également recevoir la musique en flux continu depuis votre téléphone Bluetooth (technologie A2DP).




connecté
AVEC LE MONDE



* Disponible selon versions

-  1.4 Essence
-  1.5 dCi
-  1.5 dCi F.A.P.
- 1.6 Essence



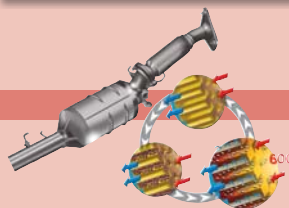
Pour vous aider à identifier et choisir les moteurs offrant la meilleure efficacité énergétique, Nissan signale les véhicules à basses émissions à l'aide du label Pure Drive. Avec le NOTE, vous bénéficiez d'un véhicule réactif, équipé de moteurs émettant moins de 140 g de CO₂ par km en essence et moins de 120 g de CO₂ par km en diesel.

**PROPRE,
SILENCIEUX,
DYNAMIQUE.**

Avec le nouveau moteur 1.5 dCi 106 ch F.A.P., le NOTE se dote de ce qui se fait de mieux en motorisation diesel ! Sa technologie dernière génération offre plus de puissance et de couple. Associé à une nouvelle boîte manuelle 6 vitesses, particulièrement douce, ce moteur permet au NOTE d'accélérer plus fort, sans rien perdre de son impressionnant sens de l'économie.




LE FILTRE À PARTICULES, VOUS CONNAISSEZ ?





Ce système innovant équipe le moteur 1.5 dCi 106 ch ; il réduit les émissions de particules en les bloquant dans le pot d'échappement. Pour maintenir ce faible niveau d'émissions, le filtre intelligent se nettoie tout seul et automatiquement grâce à un procédé de régénération thermique.

Le Filtre à Particules (F.A.P.) est composé d'une structure en céramique et en nids d'abeilles qui bloque les particules. Ce filtre se nettoie lors de l'injection de gaz surchauffés en provenance de l'échappement.



 **PUISSANCE
MAX : 106 CH**

 **COUPLE
MAX : 240 NM**

Moteur 1.5 dCi F.A.P. 





Face à un obstacle surgissant brutalement, le contrôle électronique de stabilité ESP s'associe à l'ABS pour actionner rapidement et imperceptiblement les freins, réduire le couple moteur et vous aider ainsi à conserver le contrôle de votre véhicule.



ON REGARDE LA SÉCURITÉ DE LOIN - jusqu'au jour où l'on a une famille. Vous pouvez faire confiance au **NOTE**. Résistant, il offre la protection de ses airbags frontaux, latéraux et rideaux*. Et son efficace dispositif de sécurité active vous aide à éviter les situations délicates : L'ESP*, l'ABS, le répartiteur de freinage EBD et l'amplificateur NBAS travaillent de concert pour vous assurer un freinage puissant et un contrôle optimal.

*Selon versions.



Combinaison d'équipements non disponible en France.



EN VILLE OU SUR ROUTE,
**toujours
plus loin**

Imaginez un voyage tellement agréable que les enfants s'exclament « c'est encore loin, j'espère ! ». La conduite du **NOTE** sait associer dynamisme et confort. Son design lui permet en effet de bénéficier de voies et d'un empattement généreux qui se traduit par un comportement routier stable, au bénéfice d'une conduite précise et rassurante.

Avec le **NOTE**, le voyage en famille est tellement agréable que, finalement, les destinations lointaines ne paraissent pas si éloignées.



TOUJOURS PLUS personnel

01



IL EXISTE UN MOYEN D'AMÉLIORER ENCORE LES QUALITÉS DU NOTE : créer son propre NOTE, en faire le véhicule sur mesure de sa famille. En choisissant dans la gamme d'accessoires exclusifs, ajoutez votre propre touche avec, par exemple, le becquet ou les jantes alliage, le confort du radar de recul ou des galeries de toit. Et créez votre NOTE personnel.

01_ Le NOTE couleur Rouge Emotion est équipé du becquet de toit, des jantes alliage NARA, des élargisseurs d'ailes, des protections de poignées de portes, des déflecteurs latéraux et de la finition de poignée de hayon et du système d'ouverture et démarrage sans clé « Intelligent-Key ». Le NOTE Gris est équipé de barres de toit en acier, du porte-vélos, de feux anti-brouillard à entourages chromés et du déflecteur de toit.



03

02

02_ Barres de toit aluminium et galerie avec filet de chargement
03_ Becquet de toit
04_ Bac de coffre souple et seuil de coffre
05_ Seuils de porte et tapis de sol
06_ Pare-soleil



04



05



06



>> COULEURS



Cidre / M

OPAQUE / O

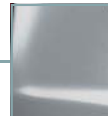


Blanc Arctique

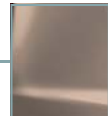
MÉTALLISÉE* / M



Noir Métallisé



Gris Perle



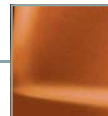
Marron Glacé



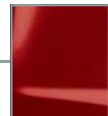
Bleu Marine



Bleu Intense



Ocre Jaune**



Rouge Émotion

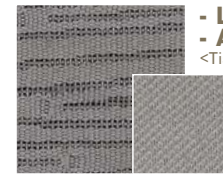


Gris Titane

>> SELLERIE



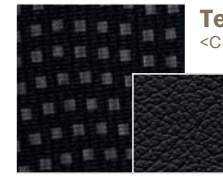
Visia
<Tissu Noir>



**- Life +
- Acenta**
<Tissu Gris>



**- Life +
- Acenta**
<Tissu Noir, liserets orangés>



Tekna
<Cuir et Tissu Noir>



COULEURS DE CARROSSERIE*	COULEURS INTÉRIEURES			
	Visia <Tissu Noir>	Life + / Acenta <Tissu Noir, liserets orangés>	Life + / Acenta <Tissu Gris>	Tekna <Cuir et Tissu Noir>
326 Blanc Arctique /O	•	•	•	•
Z11 Noir Métallisé /M	•	•	•	•
JAB Cidre /M	•	•	•	•
KY0 Gris Perle /M	•	•	•	•
C30 Marron Glacé /M	•	•	•	•
BW9 Bleu Marine /M	•	•	•	•
BV4 Bleu Intense /M	•	•	•	•
EAD Ocre Jaune** /M	•	•	•	•
A32 Rouge Émotion /M	•	•	•	•
B52 Gris Titane /M	•	•	•	•

*Peinture métallisée en option. **Disponible ultérieurement

>> DIMENSIONS



Hauteur max : 1 550mm

Largeur max : 1 690mm



Empattement : 2 600mm
Longueur max : 4 100mm



>> L'ENGAGEMENT NISSAN

VOTRE NISSAN

Installez-vous, démarrez et redécouvrez la route l'esprit libre. Il devrait toujours en être ainsi. Faire en sorte que votre Nissan soit parfaitement fiable, qu'elle soit toujours prête à répondre à vos besoins et que vous ayez plaisir à la conduire : voilà l'esprit qui nous anime.

PARCE QUE C'EST VOUS

Chacun utilise son véhicule de manière très personnelle, c'est pourquoi Nissan mobilise toute son énergie pour en optimiser la conception. Nous prenons en considération l'évolution de votre mode de vie. Nous menons des études scientifiques sur le comportement des conducteurs et des passagers. Nous étudions l'urbanisme et anticipons ses évolutions. Nos différents centres européens de design, de technologie, de production, d'après-vente et d'administration nous font bénéficier de points de vue issus de différents pays. Mais c'est en vous écoutant que nous prenons connaissance des informations les plus pertinentes. Nos designs les plus inspirés ne valent que s'ils fonctionnent parfaitement. Nous soumettons donc nos produits et nos matériaux aux tests les plus rigoureux, afin de valider leur durabilité, leur qualité et leur fiabilité. Ces qualités font que nos voitures et nos moteurs s'imposent régulièrement en compétition. Ceci explique aussi pourquoi nos 4x4 sont si souvent choisis dans le cadre de missions humanitaires et d'exploration dans des environnements hostiles.

3 ANS DE GARANTIE

12 ANS DE GARANTIE ANTI-CORROSION



PRÉSERVER LE MONDE DANS LEQUEL VOUS CONDUISEZ

Nissan aide les automobilistes à profiter au maximum de leur mobilité et de leur indépendance tout en réduisant au maximum l'impact sur l'environnement. C'est en pensant à l'avenir et à la planète que nous nous sommes résolument engagés dans la voie de l'éco-innovation. Avec le Projet Nissan Green Programme, nous visons 3 objectifs principaux : réduire les émissions de CO₂ ; réduire les autres types d'émissions pour préserver l'air et les sols ; et réutiliser et recycler les ressources naturelles.

"NOTRE PRIORITÉ NUMÉRO 1 : OBJECTIF ZÉRO ÉMISSION D'ICI 2012 !"

LE VÉHICULE ÉLECTRIQUE REPRÉSENTE LE FUTUR DE LA MOBILITÉ URBAINE, SIMPLEMENT PARCE QU'IL N'EXISTE RIEN DE PLUS PROPRE !

Nissan est leader dans le domaine de la technologie des futurs véhicules 100% zéro émission de CO₂. Notre engagement en faveur des véhicules électriques est prouvé à travers nos concepts cars Pivo, Mixim, Cube, NUVU...

RÉUTILISER, RECYCLER, RÉCUPÉRER

>> ISO 14001

En 1998, nos usines au Royaume-Uni et en Espagne ont adopté la norme ISO 14001, norme internationale pour les systèmes de gestion environnementale appliquée à la production de véhicules. Elles ont mis en place des objectifs d'amélioration destinés à maîtriser les rejets dans l'air, dans l'eau et dans les sols, à gérer les déchets, à utiliser l'énergie de manière efficace et à améliorer en permanence leurs performances environnementales.

>> CAPACITÉ DE RECYCLAGE

Nissan a recyclé 97 000 tonnes des 135 000 tonnes (équivalent à 660 000 véhicules) de résidus de déchetage d'automobiles (ASR), soit un taux de recyclage de 72 %.

>> ÉNERGIES RENOUVELABLES : CENTRALE ÉOLIENNE AU ROYAUME-UNI

Dès septembre 2005, l'usine de Nissan au Royaume-Uni a construit une centrale éolienne. L'énergie renouvelable ainsi produite a permis de réduire les émissions de dioxyde de carbone rejetées par les centrales électriques de plus de 3 000 tonnes par an.

Nissan a initié la production d'électricité à partir de 6 éoliennes d'une puissance de 660 kW. L'énergie fournie équivaut à la consommation de 1 800 foyers au Royaume-Uni, soit une réduction des émissions de CO₂ de 3 300 tonnes par an supplémentaires.



PIXO

MICRA

NOTE



NISSAN CITY CARS
WELCOME TO SIMPLICITY



Nous avons utilisé le terme **SHIFT_** comme une invitation. Invitation à sortir de la routine. Invitation à explorer l'inconnu. Invitation à réfléchir aux questions que personne ne se pose, et à trouver les réponses auxquelles personne n'avait pensé. Voilà notre quotidien chez Nissan. C'est l'essence même de notre métier. Le résultat est remarquable : une gamme de véhicules somptueux, qui sortent de l'ordinaire.

Visitez notre site internet :
www.nissan.fr

Votre concessionnaire Nissan :



SHIFT_ the way you move*

* *AUTREMENT_mobile*

Tout a été mis en œuvre pour garantir l'exactitude du contenu de cette publication au moment de l'impression (Septembre 2009). Cette brochure a été réalisée à partir de pré-séries ou de prototypes. Dans le cadre de sa politique d'amélioration continue de ses produits, Nissan International se réserve le droit, à tout moment et sans préavis, d'apporter des modifications aux spécifications et aux véhicules décrits et représentés. Les concessionnaires Nissan sont informés dans les meilleurs délais des éventuelles modifications. Nous vous invitons par conséquent à vous adresser à votre concessionnaire Nissan qui vous communiquera les informations les plus récentes. En raison des procédés d'impression, les couleurs présentées sur cette brochure peuvent différer légèrement des coloris réels des carrosseries et des selleries. Tous droits réservés. La reproduction intégrale ou partielle de la présente brochure sans l'accord écrit préalable de Nissan International est interdite.

Cette brochure est imprimée sur papier sans chlore - 09/2009 - Imprimé en U.E. REF. MENA0709A.
Créé par CREAPRESS/BBDO, France - Tél. : +33 1 4123 4040 et produit par E-GRAPHICS\FRANCE, France - Tel. : +33 1 4909 2535



NISSAN NOTE 2009



LA GAMME	VISIA	LIFE +	ACENTA	TEKNA
1,4 L 88 ch	●	●	●	
1,6 L 110 ch		●	●	●
1,6 L 110 ch Boîte automatique		●	●	●
1,5 L dCi 86 ch	●	●	●	●
1,5 L dCi 106 ch		●	●	●

ÉQUIPEMENTS ET CARACTÉRISTIQUES TECHNIQUES

NISSAN NOTE 2009

VISIA	LIFE + <i>Equipements "VISIA" plus</i>	ACENTA <i>Equipements "LIFE +" plus</i>	TEKNA <i>Equipements "LIFE +" plus</i>
■ SÉCURITÉ	■ CONFORT	■ SÉCURITÉ	■ SÉCURITÉ
<ul style="list-style-type: none">• ABS / EBD / NBAS• Airbags frontaux et latéraux avant• Airbag passager déconnectable• Appuie-têtes aux places arrière (x3)• Système anti-démarrage	<ul style="list-style-type: none">• Climatisation automatique• Radar de recul (aide au stationnement)• Flexiboard horizontal et vertical• Rétroviseurs extérieurs à réglages électriques et dégivrants• Siège conducteur avec réglage en hauteur• Vitres électriques arrière	<ul style="list-style-type: none">• ESP déconnectable• Airbags rideaux• Appuie-têtes avant actifs	<ul style="list-style-type: none">• ESP déconnectable• Airbags rideaux• Appuie-têtes avant actifs
■ CONFORT	■ STYLE	■ STYLE	■ CONFORT
<ul style="list-style-type: none">• Climatisation manuelle• Banquette arrière coulissante et rabattable 60/40• Direction électrique à assistance variable• Extinction des phares temporisée• Fermeture centralisée des portes à distance• Vitres électriques avant• Volant réglable en hauteur• Boîte à gants réfrigérée	<ul style="list-style-type: none">• Phares antibrouillard avant• Bagues, poignées et rétroviseurs couleur carrosserie• Jantes alliage 16"• Lunette et vitres arrière surteintées	<ul style="list-style-type: none">• Jantes alliage 15"	<ul style="list-style-type: none">• Rétroviseurs extérieurs rabattables électriquement
■ STYLE	■ TECHNOLOGIE	■ Equipements "LIFE +" exclus	■ STYLE
<ul style="list-style-type: none">• Boucliers couleur carrosserie• Jantes acier 15" avec enjoliveurs• Sellerie tissu	<ul style="list-style-type: none">• Ordinateur de bord• Régulateur et limiteur de vitesse• Système mains libres Bluetooth® avec commandes au volant• Système audio CD / RDS 6HP avec commandes au volant• Essuie-glaces et feux automatiques	<ul style="list-style-type: none">• Jantes alliage 16"• Lunette et vitres arrière surteintées	<ul style="list-style-type: none">• Sellerie cuir et tissu• Pédalier finition aluminium (sur boîte de vitesses manuelle)
■ TECHNOLOGIE	■ Option	■ Option	■ TECHNOLOGIE
<ul style="list-style-type: none">• Connexion MP3• Système audio CD / RDS	<ul style="list-style-type: none">• Nissan Connect (système de navigation avec info trafic et écran tactile couleur de 5")	<ul style="list-style-type: none">• Nissan Connect (système de navigation avec info trafic et écran tactile couleur de 5")	<ul style="list-style-type: none">• Nissan Connect (système de navigation avec info trafic et écran tactile couleur de 5")• Système d'ouverture et démarrage sans clé "Intelligent Key"

NISSAN NOTE 2009

ÉQUIPEMENTS DE SÉRIE

	VISA	LIFE +	ACENTA	TEKNA
■ TECHNOLOGIE				
• Système audio CD / RDS 4 HP	●			
• Système audio CD / RDS 6 HP		●	●	●
• Nissan Connect (système de navigation avec info trafic et écran tactile couleur de 5")		○	○	●
• Commandes audio au volant		●	●	●
• Connexion MP3	●	●	●	●
• Système mains libres Bluetooth* avec commandes au volant		●	●	●
• Ordinateur de bord		●	●	●
• Régulateur et limiteur de vitesse		●	●	●
• Extinction des phares temporisée	●	●	●	●
• Système d'ouverture et démarrage sans clé "Intelligent Key"				●
• Boîte de vitesses automatique (sur 1,6 L 110 ch)		○	○	○
■ STYLE				
Intérieur :				
• Instruments à fond noir avec contour gris	●			
• Instruments à fond noir avec contour chromé et écran LCD au centre		●	●	●
• Sellerie en tissu Visa	●			
• Sellerie en tissu Life + / Acenta		●	●	
• Sellerie cuir et tissu Tekna				●
• Volant gainé cuir avec surpiqûres		●	●	●
• Pédalier finition aluminium (sur boîte de vitesses manuelle)				●
Extérieur :				
• Baguettes de protection latérales noires	●			
• Baguettes de protection latérales couleur carrosserie		●	●	●
• Boucliers couleur carrosserie	●	●	●	●
• Jantes acier 15" avec enjoliveurs	●			
• Jantes alliage 15"			●	
• Jantes alliage 16"		●		●
• Poignées de porte noires	●			
• Poignées de porte couleur carrosserie		●	●	●
• Rétroviseurs extérieurs noirs	●			
• Rétroviseurs extérieurs couleur carrosserie		●	●	●
■ CONFORT				
Conduite :				
• Direction électrique à assistance variable	●	●	●	●
• Lunette arrière dégivrante	●	●	●	●
• Rétroviseurs extérieurs à réglages électriques et dégivrants		●	●	●
• Rétroviseurs extérieurs rabattables électriquement				●
• Radar de recul (aide au stationnement)		●	●	●
• Siège conducteur avec réglage en hauteur		●	●	●
• Vitres électriques à l'avant (avec mode impulsionnel côté conducteur)	●	●	●	●
• Vitres électriques à l'arrière		●	●	●
• Volant réglable en hauteur	●	●	●	●

NISSAN NOTE 2009

ÉQUIPEMENTS DE SÉRIE

	VISA	LIFE +	ACENTA	TEKNA
■ CONFORT				
Vie à bord :				
• Climatisation manuelle	●			
• Climatisation automatique		●	●	●
• Fermeture centralisée des portes à distance	●	●	●	●
• Lunette et vitres arrière surteintées		●		●
• Pare-soleil côté conducteur et passager avec miroir de courtoisie	●	●	●	●
• Prise 12V avant	●	●	●	●
• Prise 12V arrière		●	●	●
• Prise 12V coffre		●	●	●
Rangements :				
• Banquette arrière coulissante et rabattable 60/40	●	●	●	●
• Boîte à gants réfrigérée	●	●	●	●
• Vide poches à l'avant	●	●	●	●
• Porte-gobelets avant et arrière (2+2)	●	●	●	●
• Poche aumônière au dos du siège passager	●			
• Pack Family Nissan NOTE (tablettes "aviation", poches aumônières, accoudoirs avant et arrière)		●	●	●
• Flexiboard (double-planer de coffre réversible et modulable horizontalement et verticalement)		●	●	●
• Coffre de rangement sous le siège passager avant		●	●	●
■ SÉCURITÉ				
• A.B.S. (système antiblocage des roues)	●	●	●	●
• E.B.D. (répartiteur électronique de freinage)	●	●	●	●
• E.S.P. déconnectable (contrôle électronique de trajectoire)			●	●
• N.B.A.S. (amplificateur de freinage d'urgence)	●	●	●	●
• Airbags frontaux et latéraux avant	●	●	●	●
• Airbags rideaux			●	●
• Airbag passager déconnectable	●	●	●	●
• Appuie-têtes aux places arrière (x 3)	●	●	●	●
• Appuie-têtes avant actifs			●	●
• Ceintures de sécurité avant réglables en hauteur avec prétensionneurs et limiteur d'effort (ELR)	●	●	●	●
• Ceintures de sécurité 3 points à enrouleur (x 3 à l'arrière)	●	●	●	●
• Points d'ancrage de siège enfant ISOFIX (x 2 à l'arrière)	●	●	●	●
• Roue de secours temporaire	●	●	●	●
■ VISIBILITÉ				
• Essuie-glaces avant 2 vitesses et fonction intermittence variable	●	●	●	●
• Essuie-glaces avant à déclenchement automatique		●	●	●
• Essuie-glace arrière à intermittence	●	●	●	●
• Essuie-glace arrière à déclenchement automatique au passage de la marche arrière		●	●	●
• Feu antibrouillard arrière	●	●	●	●
• Feux antibrouillard avant		●	●	●
• Feux à allumage automatique		●	●	●

● - Série
○ - Option

NISSAN NOTE 2009

FICHE TECHNIQUE

		NOTE 1,4L 88 ch	NOTE 1,6L 110 ch	NOTE 1,6L 110 ch Boîte automatique	NOTE 1,5 dCi 86 ch	NOTE 1,5 dCi 106 ch
■ DONNÉES TECHNIQUES MOTEUR						
• Alésage x course	mm	73.0 x 82.8	78.0 x 83.6		76.0 x 80.5	
• Cylindrée	cm³	1 386	1 598		1 461	
• Puissance maxi	kW (ch)/tr/mn	65 (88)/5 200	81 (110)/6 000		63 (86)/3 750	76 (106)/4 000
• Couple maxi	Nm / tr/mn	128 à 3 200	153 à 4 400		200 à 1 900	240 à 2 000
• Puissance administrative	cv	5	7		5	6
■ CONSTRUCTION						
• Culasse		Aluminium 16 soupapes			Aluminium 8 soupapes	
• Alimentation		Injection électronique multipoint			Injection directe par rampe commune	
• Système de dépollution de gaz d'échappement		Catalyseur 3 voies			Catalyseur d'oxydation	Catalyseur d'oxydation + Filtre à particules
■ TRANSMISSION						
• Transmission		Manuelle 5 vitesses	Automatique 4 vitesses	Manuelle 5 vitesses	Manuelle 6 vitesses	
■ DIRECTION						
• Diamètre de braquage (entre trottoirs)	mètres	11				
■ CHÂSSIS						
• Suspension avant / arrière		Type Mc Pherson triangulé / Essieu de torsion				
• Système de freinage		Disques ventilés à l'avant / Tambours à l'arrière avec ABS/EBD/NBAS				
■ PNEUMATIQUES						
• Dimensions	Visia	175/65 R15	-	-	175/65 R15	-
	Acenta	185/65 R15				
	Life+	185/55 R16				
	Tekna	-	185/55 R16			
• Roue de secours		Temporaire				
■ POIDS						
• Poids à vide min./max. ⁽¹⁾	kg	1 092/1 150	1 107/1 165	1 131/1 177	1 165/1 215	1 203/1 246
• Poids total en charge	kg	1 546	1 560	1 580	1 610	1 641
• Poids remorquable max. avec freins	kg	760	1 000	750	900	
■ DIMENSIONS						
• Longueur	mm	4 100				
• Largeur	mm	1 690				
• Hauteur	mm	1 550				
• Empattement	mm	2 600				
• Voies avant	mm	1 470				
• Voies arrière	mm	1 460				
• Volume du coffre (banquette coulissée)	litres	280 (437)				
• Chargement max. avec sièges rabattus	litres	1 332				
• Capacité du réservoir	litres	46				
■ PERFORMANCES						
• Vitesse maxi	km/h	165	183	174	168	180
• Accélération de 0 à 100 km/h	s	13,4	10,7	11,7	13,3	11,1
■ CONSOMMATION CONVENTIONNELLES (CE 99/14)						
• Cycle urbain ⁽²⁾	L/100 km	7,3	8,5	9,1	5,1	5,8
• Cycle extra-urbain ⁽²⁾	L/100 km	5,1	5,5	5,4	4,2	4,7
• Cycle mixte ⁽²⁾	L/100 km	5,9	6,6	6,8	4,5	5,1
• Emission CO ₂ ⁽²⁾	g/km	139	149	159	119	136

(1) Conformément à la directive européenne, la valeur indiquée tient compte d'un réservoir rempli à 90 %, de 68 kg pour le conducteur et de 7 kg pour les bagages. Ce poids correspond à la version de base comportant l'équipement de série et augmente avec les équipements en option.

(2) Conforme à la directive 1999/100/EC. Les options, les conditions d'entretien, la technique de conduite, les conditions de route et la situation atmosphérique sont susceptibles de modifier les résultats officiels.

NISSAN : UN RESEAU A VOTRE SERVICE

NISSAN est représenté en Europe à travers son réseau de plus de 4 000 concessionnaires, implantés dans 26 pays. Leur objectif commun ? Vous offrir le meilleur service. Pour cela, ils sont prêts à répondre à vos attentes, vous assureront un service après-vente de premier ordre, et vous permettront de profiter à tout instant de votre NISSAN. Nos Concessionnaires sont vos interlocuteurs privilégiés et vous accompagneront dans la découverte de l'univers NISSAN.

GARANTIE

• La garantie véhicule neuf 3 ans (limitée à 100 000 km)

Offerte à tout acheteur d'une Nissan neuve. Elle couvre sur l'Europe entière toutes les pièces et tous les éléments d'origine NISSAN sans supplément de prix.

• La garantie peinture 3 ans, kilométrage illimité

Les nombreuses couches de peinture exclusive NISSAN confèrent à tous nos modèles une protection et un éclat exceptionnels. Ainsi, dans le respect de nos engagements qualité, NISSAN assume les défauts de peinture que pourrait présenter votre véhicule.

• La garantie anticorrosion - perforation 12 ans, kilométrage illimité

NISSAN attache un soin tout particulier à la qualité de ses véhicules. Ainsi, la carrosserie est garantie pendant 12 ans contre tout risque de perforation par corrosion.

NISSAN ASSISTANCE

En cas d'incident NISSAN France met à votre disposition à travers toute l'Europe⁽¹⁾ un service d'assistance 24 heures sur 24, qui vous apportera les meilleures des prestations. NISSAN Assistance est à vos côtés dans les cas suivants :

- Dépannage sur place (si réalisable).
- Remorquage.
- Retour au domicile / poursuite du voyage.
- Frais d'hébergement.
- Frais de récupération du véhicule réparé.
- Mise à disposition / frais de location d'un véhicule de remplacement.

Pour toute information complète et détaillée concernant les prestations offertes dans le cadre des garanties NISSAN nous vous invitons à prendre contact avec votre Concessionnaire NISSAN.

⁽¹⁾ Voir les pays listés dans le carnet de garantie NISSAN.

Ce document a été réalisé à partir de préséries ou de prototypes. Les informations contenues sont donc données à titre indicatif. Dans le cadre de sa politique d'amélioration continue des produits, Nissan se réserve le droit, à tout moment et sans préavis, d'apporter des modifications aux spécifications et aux véhicules décrits et représentés. Ces modifications sont notifiées aux Concessionnaires Nissan dans les meilleurs délais. Veuillez consulter votre Concessionnaire local pour recevoir les informations les plus récentes. Tous droits réservés. La reproduction sous quelque forme ou par quelque moyen que ce soit de tout ou partie de la présente publication est interdite sans l'autorisation écrite préalable de Nissan West Europe SAS.

NISSAN SERVICES

• CONTRATS D'ENTRETIEN :

UNE ROUTE SANS SURPRISE - PRENEZ LA ROUTE l'esprit libre. Avec le contrat d'entretien, vous bénéficiez de la prise en charge de votre véhicule par des professionnels de la marque NISSAN. Votre contrat "Tout Compris" couvre toutes les réparations y compris l'entretien, le remplacement des pièces d'usure (sauf pneumatiques) et la main d'oeuvre pendant la durée choisie et dans la limite du kilométrage souscrit. La mise à disposition d'une assistance 24H/24H et 7J/7J entre également dans le cadre de votre contrat d'entretien.

• EXTENSIONS DE GARANTIE :

LA SÉRÉNITÉ LONGUE DURÉE - FAITES LE PLEIN de sérénité. Avec le contrat d'extension de garantie, vous bénéficiez d'une garantie supplémentaire⁽²⁾ dans la limite de la durée et du kilométrage souscrits dans le bon de commande. Sont pris en charge la réparation ou le remplacement des pièces mécaniques et électriques de votre véhicule, main d'oeuvre comprise (hors pièces soumises à usure normale). Est également incluse dans votre contrat une assistance 24H/24H et 7J/7J.

⁽²⁾ Au-delà de la garantie constructeur de 3 ans (limitée à 100 000 km). Ces prestations sont assurées par NISSAN France. La gestion administrative des contrats et l'encaissement du prix du contrat sont assurés par SIGMA SERVICES, mandataire de NISSAN.

NISSAN FINANCE

Vous avez choisi votre voiture ! Choisissons maintenant votre financement. Nissan Finance vous propose une gamme de Crédits et de Locations avec Promesse de Vente, personnalisable en fonction de vos besoins, en termes de durée et de montant des mensualités. Les assurances financières "Personnelles" et assurances financière "automobile" viennent compléter cette offre et sécuriser votre choix. Nissan Finance est une marque distribuée par Diac S.A. au capital de 61 000 000 € - Siren 702 002 221 RCS Bobigny. Siège social : 14 av. du Pavé Neuf - 93 160 Noisy-le-Grand Cedex

NISSAN ASSURANCE

Vous avez choisi votre nouvelle voiture, celle de vos rêves ou de vos besoins. Il faut maintenant la préserver, ainsi que vous et vos passagers ou les autres automobilistes, contre les problèmes rencontrés sur les routes : c'est non seulement obligatoire mais indispensable.

Pour vous apporter un service "Tout sur Place", NISSAN vous présente un partenariat avec ALTIMA, filiale des plus grandes mutuelles françaises, un contrat d'assurance automobile "tous risques", tout compris et sans options, spécialement étudié pour les clients NISSAN.

Pour avoir un devis personnalisé en 10 minutes, un simple appel suffit au N° Vert 0 800 952 609. Un conseiller vous explique le contenu des garanties et vous donne le montant de votre cotisation.

Nissan Assurance est un produit d'assurance d'Altima Assurances, S.A. à Directeur et Conseil de surveillance au capital de 37 489 800 € entièrement libéré, RCS Niort 431 942 838, entreprise régie par le code des assurances. La présentation en est effectuée par Altima Courtage, S.A au capital de 1100 000 €, en sa qualité de courtier d'assurances, RCS Niort 413 990 102 - Garantie financière et assurance de responsabilité civile conforme aux articles L 530 - 1 et L 530 - 2 du code des assurances - siège des deux sociétés : 11, bd Louis Tardy 79000 Niort.

www.nissan.fr

Un réseau de 240 points de vente et service.



TARIF PUBLIC GAMME NISSAN en EURO

Tarif N° 200905 au 1er mai 2009

Prix publics conseillés - incluant frais de préparation - TVA 19,6%



Modèle	Motorisation	Version	ptes	P.A.(CV) *	Prix public conseillé en EURO	Prix public conseillé en EURO	
					HT	TTC	
NOTE GAMME 2009	1.4L 88 ch	Visia	5	5 [8]	12 040,13	14 400	
		Life +	5	5 [8]	13 043,48	15 600	
		Acenta	5	5 [8]	13 461,54	16 100	
	1.6L 110 ch	Life +	5	6 / BVA 7 [9]	14 046,82	16 800	
		Acenta	5	6 / BVA 7 [9]	14 464,88	17 300	
		Tekna	5	6 / BVA 7 [9]	15 384,62	18 400	
	1.5 dCi 86 ch	Visia	5	5 [6]	14 130,43	16 900	
		Life +	5	5 [6]	15 133,78	18 100	
		Acenta	5	5 [6]	15 551,84	18 600	
		Tekna	5	5 [6]	16 471,57	19 700	
	1.5 dCi 106 ch	Life +	5	6 [6]	16 137,12	19 300	
		Acenta	5	6 [6]	16 555,18	19 800	
		Tekna	5	6 [6]	17 474,92	20 900	
	Peinture Métallisée					351,17	420
	Nissan Connect (Système de Navigation avec Info Trafic et écran tactile couleur de 5" sur "Life +" et Acenta)					418,06	500
	Boîte automatique 4 rapports (sur 1.6L 110 ch)					1 003,34	1 200
	Extension de 1 an de garantie supplémentaire (limitée à 100 000km)					334,45	400
Extension de 2 ans de garantie supplémentaires (limitée à 100 000km)					501,67	600	
Kit Entreprise 2 Places							
Kit 2 places VP/VU NOTE - Pose comprise -					587	702,05	
Kit 2 places VP/VU NOTE avec cache-bagages - Pose comprise -					792	947,23	
* Les valeurs P.A. entre crochets s'appliquent aux véhicules d'entreprise équipés du kit 2 places							