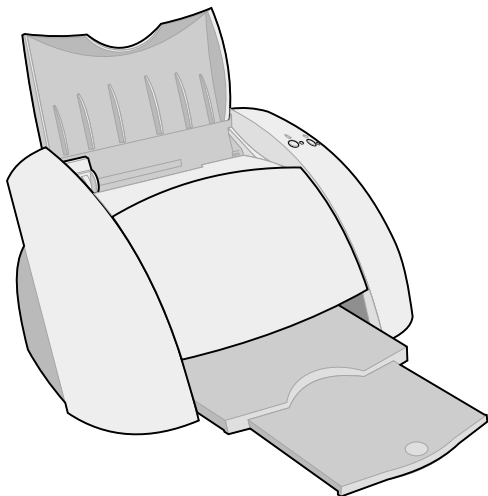


LEXMARKTM

Z55 Color JetprinterTM

Guide de l'utilisateur



Décembre 2001

Consignes de sécurité

- Utilisez uniquement l'alimentation Lexmark fournie avec ce produit ou une unité de remplacement autorisée par Lexmark.
- Raccordez le cordon d'alimentation électrique à une prise secteur proche du produit et facile d'accès.
- Pour toute intervention ou réparation autre que celles décrites dans ce manuel, adressez-vous à un professionnel qualifié.

ENERGY STAR

Le programme d'équipement de bureau EPA ENERGY STAR est une œuvre commune des fabricants d'équipement de bureau visant à promouvoir la création de produits à faible consommation d'énergie et à réduire la pollution atmosphérique liée à la production d'énergie électrique.

Les sociétés adhérant à ce programme proposent des ordinateurs, des imprimantes, des moniteurs ou des télécopieurs capables de se mettre en veille lorsqu'ils ne sont pas utilisés. Cette fonction de mise en veille permet de réduire nettement la consommation électrique (jusqu'à 50 %). Lexmark est fier de participer à ce programme.

En tant que partenaire ENERGY STAR, Lexmark International, Inc. a établi que ce produit est conforme aux exigences du programme ENERGY STAR en termes d'économie d'énergie.

Industry Canada compliance statement

This Class B digital apparatus meets all requirements of the Canadian Interference-Causing Equipment Regulations.

Avis de conformité aux normes d'Industrie Canada

Cet appareil numérique de la classe B respecte toutes les exigences du Règlement sur le matériel brouilleur du Canada.

Conformité aux directives de la Communauté européenne (CE)

Ce produit est conforme aux exigences de protection énoncées par les directives 89/336/EEC et 73/23/EEC du Conseil européen sur le rapprochement et l'harmonisation des lois des États membres concernant la compatibilité électromagnétique et la sécurité des équipements électriques conçus pour être utilisés sous certaines limites de tension.

Une déclaration de conformité à la directive a été signée par le Directeur de la fabrication et de l'assistance technique, Lexmark International, S.A., Boigny, France.

Ce produit est conforme aux limites relatives aux périphériques de classe B de la norme EN 55022 et aux exigences en matière de sécurité de la norme EN 60950.

The United Kingdom Telecommunications Act 1984

This apparatus is approved under the approval number NS/G/1234/J/100003 for the indirect connections to the public telecommunications systems in the United Kingdom.

Japanese VCCI notice

この装置は、情報処理装置等電磁障害防止規格協議会（VCCI）の基準に基づきクラスB準拠品（低周波）です。この装置は、家庭環境で使用することを目的としています。この装置がラジオやテレビジョン受信機に近接して稼働されると、受信障害を引起こすことがあります。取扱説明書に従って正しい取扱いを行ってください。

Sommaire

Présentation de l'imprimante	1
Présentation des composants de l'imprimante	1
Utilisation du logiciel pour sélectionner les paramètres de l'imprimante	2
Utilisation du logiciel pour répondre aux besoins d'impression	3
Recherche de l'aide du logiciel de l'imprimante	4
Impression simplifiée	5
Impression de projets amusants	7
Impression d'une photo numérique sur une carte photo (Windows)	8
Liste de contrôle de dépannage	11
Dépannage lié à la configuration	13

Merci d'avoir choisi une imprimante Lexmark Z55 !

- Pour configurer l'imprimante pour des systèmes d'exploitation Windows, Mac OS 8.6 à 9.2 ou Mac OS X version 10.0.3 à 10.1, suivez les étapes de la feuille d'instructions fournie avec l'imprimante
- Pour configurer l'imprimante pour un autre système d'exploitation tel que Linux, reportez-vous au fichier Lisez-moi fourni avec le logiciel de l'imprimante.
- Vous pouvez connecter l'imprimante à votre réseau à l'aide d'un adaptateur Lexmark. Pour des informations relatives à la configuration de l'imprimante sur le réseau, reportez-vous à la documentation de l'adaptateur.

Présentation de l'imprimante

Présentation des composants de l'imprimante

L'impression est plus simple que jamais. L'imprimante peut automatiquement aligner les cartouches et détecter le type de papier chargé.

Support papier

Déployez-le pour maintenir le papier à la verticale dans l'imprimante.

Guide papier

Placez-le à côté du papier pour une alimentation correcte.

Bouton et voyant d'alimentation papier

Appuyez sur ce bouton pour charger ou éjecter du papier ou pour poursuivre l'impression.



Bouton et voyant marche/arrêt

Appuyez sur ce bouton pour allumer ou éteindre l'imprimante.



Capot avant

Ouvrez-le pour installer des cartouches ou dégager un bouchage papier.

Bac de sortie du papier

Déployez-le pour qu'il reçoive le papier au fur et à mesure qu'il sort de l'imprimante.

Connecteur de câble USB



Connecteur de câble parallèle

(Windows 95/98/Me/NT 4.0)

Connecteur de l'alimentation électrique

Pour obtenir des informations sur la connexion de l'imprimante à un réseau en utilisant un adaptateur Lexmark, reportez-vous à la documentation fournie avec ce dernier.

Utilisation du logiciel pour sélectionner les paramètres de l'imprimante

Propriétés d'impression (Windows uniquement)

Utilisez les onglets **Qualité / Copies, Config. papier et Style d'impression** pour sélectionner les paramètres de l'imprimante.

Le document étant ouvert, cliquez sur **Fichier ▶ Imprimer ▶ Propriétés** ou **Préférences**.

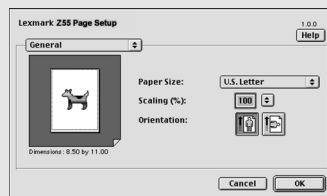
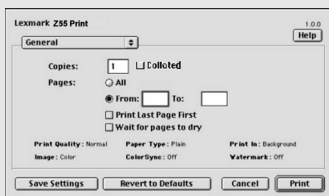


Menu Actions
Ce menu en ligne facile à utiliser vous assiste lors de l'impression de photos, de bannières, d'enveloppes, d'affiches etc.

Zones de dialogue Imprimer et Mise en page (Macintosh uniquement)

Le document étant ouvert, cliquez sur **Fichier ▶ Imprimer**.

Le document étant ouvert, cliquez sur **Fichier ▶ Format d'impression**.



Remarque : Les écrans du logiciel peuvent être légèrement différents de ceux illustrés ici, selon le système d'exploitation que vous utilisez.

Utilisez le tableau suivant pour sélectionner un paramètre de qualité d'impression ou de type de papier :

Windows	Macintosh
<ol style="list-style-type: none"> 1 Le document étant ouvert, cliquez sur Fichier ▶ Imprimer ▶ Propriétés ou Préférences. 2 Dans l'onglet Qualité / Copies, sélectionnez un paramètre de qualité d'impression. 3 Dans l'onglet Config. papier, sélectionnez un paramètre de type de papier. 	<ol style="list-style-type: none"> 1 Le document étant ouvert, cliquez sur Fichier ▶ Imprimer pour ouvrir la zone de dialogue du même nom. 2 Dans le menu local situé dans l'angle supérieur gauche, sélectionnez Type/Qualité papier ou Qualité & support. 3 Sélectionnez un réglage de qualité d'impression. 4 Sélectionnez un réglage de type de papier.

Le tableau suivant répertorie les papiers recommandés pour chaque qualité d'impression :

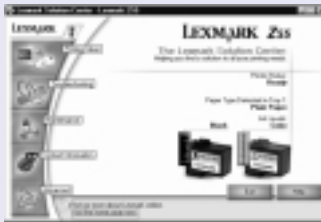
Qualité d'impression	Papiers recommandés
Rapide	Papier à jet d'encre ordinaire, papier multifonction, papier de bureau ou papier xérographique.
Normale	Papier à jet d'encre ordinaire ou à haute résolution, transfert sur tissu ou transparent.
Meilleure	Papier à jet d'encre à haute résolution, transparent, papier couché, glacé ou photo.
Excellente	Transparent, papier couché, glacé ou photo.

Utilisation du logiciel pour répondre aux besoins d'impression

Lexmark Centre de solution (Windows uniquement)

A partir du bureau, cliquez deux fois sur l'icône du Centre de solution Lexmark Z55 ou cliquez sur Démarrer

- ▶ Programmes ou Tous les programmes
- ▶ Lexmark Z55
- ▶ Centre de solution Lexmark Z55.



Le Centre de solution Lexmark fournit des informations détaillées sur le dépannage, l'entretien et l'alignement des cartouches, l'impression d'une page de test et les fonctions avancées de l'imprimante, telles que le capteur de type de papier.

Guide de l'utilisateur en ligne (Macintosh)

Mac OS 8.6 à 9.2

A partir du dossier de l'imprimante Lexmark Z55 sur le bureau, double-cliquez sur l'icône Guide de l'utilisateur Lexmark Z55.pdf.



Le *Guide de l'utilisateur en ligne* contient des informations détaillées sur l'impression de base, l'alignement et l'entretien des cartouches, le dépannage et le capteur de type de papier.

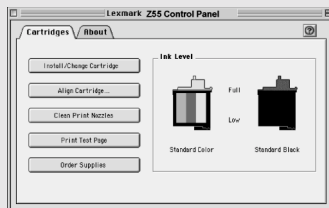
Mac OS X version 10.0.3 à 10.1

- 1 A partir du Finder, cliquez sur Ordinateur puis double-cliquez sur l'icône du disque OS X ▶ le dossier Librairie ▶ le dossier Imprimantes ▶ le dossier Lexmark.
- 2 Double-cliquez sur l'icône Guide de l'utilisateur Lexmark Z55.pdf.

Lexmark Z55 Tableau de bord (Mac OS 8.6 à 9.2) Lexmark Z55 Utilitaire (Mac OS X version 10.0.3 à 10.1)

Mac OS 8.6 à 9.2

- 1 Dans le menu Pomme, cliquez sur Tableaux de bord.
- 2 Sélectionnez le Tableau de bord Lexmark Z55.



Le Tableau de bord Lexmark Z55 et l'Utilitaire Lexmark Z55 fournissent des informations détaillées sur l'alignement et l'entretien des cartouches, l'impression d'une page de test, l'obtention d'informations relatives à l'imprimante et la commande de fournitures.

Mac OS X version 10.0.3 à 10.1

- 1 A partir du Finder, cliquez sur Ordinateur puis double-cliquez sur l'icône du disque OS X ► le dossier Librairie ► le dossier Imprimantes ► le dossier Lexmark.
- 2 Double-cliquez sur l'icône de l'Utilitaire Lexmark Z55.

Recherche de l'aide du logiciel de l'imprimante

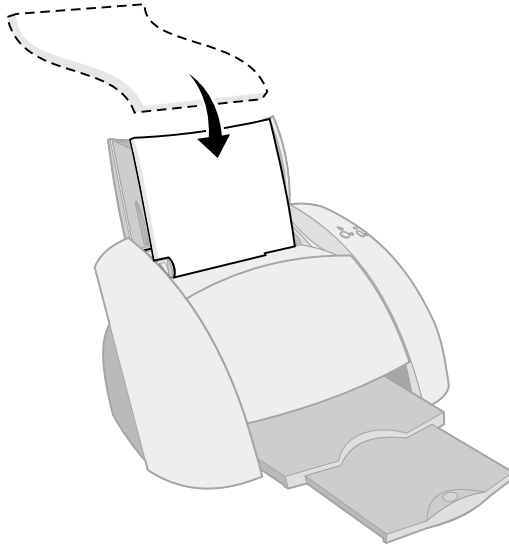
Pour obtenir de l'aide sur la résolution de problèmes d'impression, reportez-vous aux sections « Liste de contrôle de dépannage » à la page 11 et « Dépannage lié à la configuration » à la page 13. Pour obtenir de l'aide supplémentaire, reportez-vous au tableau pour accéder à l'aide du logiciel de l'imprimante correspondant au système d'exploitation que vous utilisez.

Windows	Mac OS 8.6 à 9.2	Mac OS X version 10.0.3 à 10.1
Cliquez sur le bouton Aide dans n'importe quel onglet de l'écran Propriétés d'impression ou du Centre de solution Lexmark.	<ul style="list-style-type: none"> • A partir du Tableau de bord Lexmark Z55, cliquez sur ?. • Dans la zone de dialogue Mise en page ou Imprimer, cliquez sur Aide. 	<ol style="list-style-type: none"> 1 A partir de la station d'accueil, cliquez sur l'icône du Finder. 2 Dans la barre des menus, cliquez sur Aide ► Aide Mac. 3 Cliquez sur la flèche de retour arrière puis sur Aide Lexmark Z55.

Impression simplifiée

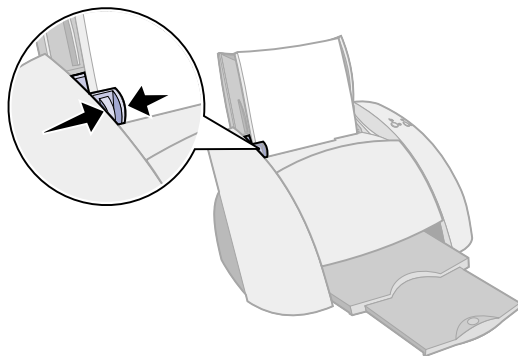
Pour imprimer un document de base sur du papier ordinaire :

- 1 Chargez jusqu'à 100 feuilles de papier contre le bord droit du bac d'alimentation, face à imprimer tournée vers vous.



- Remarques :**
- Pour éviter un éventuel bouchage papier, n'utilisez qu'un format de papier à la fois.
 - Assurez-vous que vous n'enfoncez pas trop le papier dans l'imprimante. Par exemple, le papier de format A4 doit dépasser légèrement au-dessus du support papier et le papier de format Lettre doit être aligné sur le haut du support.

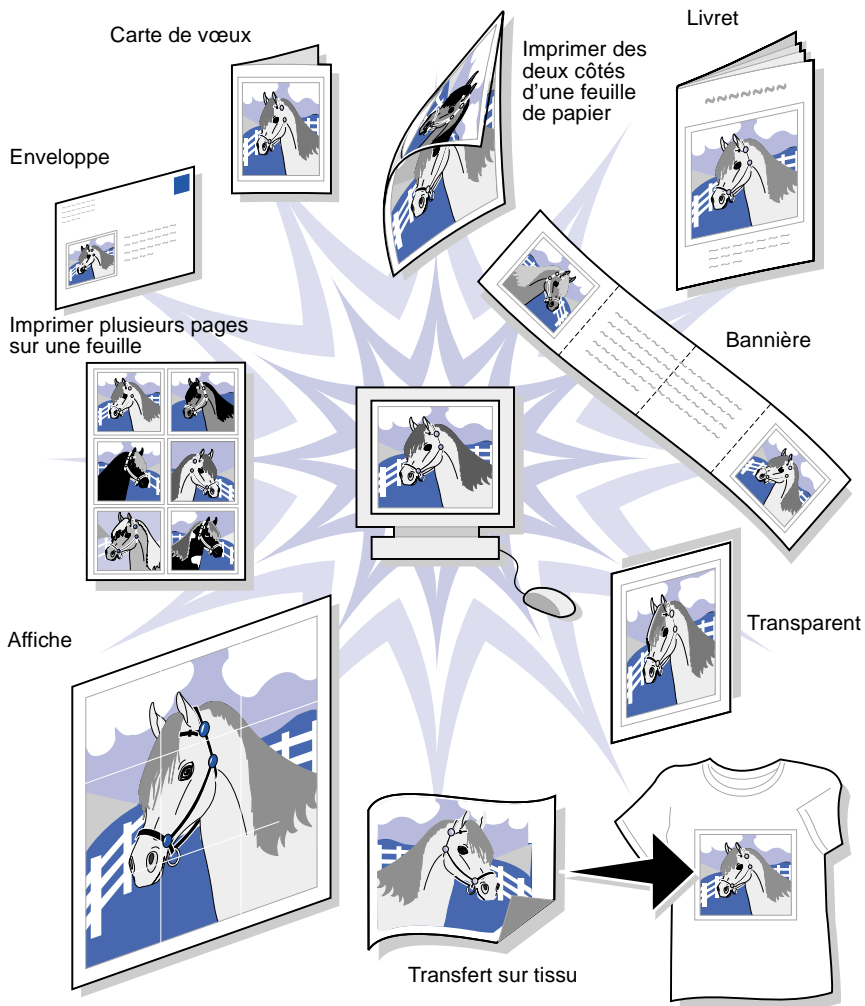
- 2 Exercez une pression sur le guide papier et faites-le glisser jusqu'au bord gauche du papier.



- 3 Dans le menu Fichier de l'application, cliquez sur Imprimer.
- 4 Cliquez sur OK ou sur Imprimer.

Impression de projets amusants

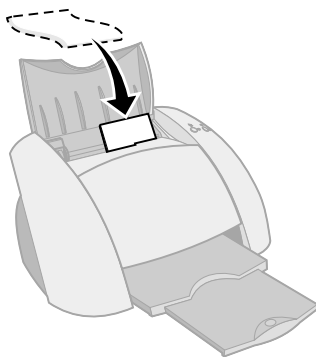
Pour apprendre à imprimer une carte photo en utilisant des systèmes d'exploitation **Windows**, reportez-vous à la page 8. Pour obtenir des informations sur l'impression d'autres projets, reportez-vous à la page 10.



Remarque : Le logiciel de l'imprimante du système d'exploitation que vous utilisez ne supporte pas forcément toutes ces fonctions.

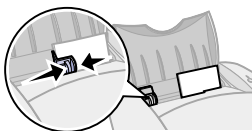
Impression d'une photo numérique sur une carte photo (Windows)

- 1** Chargez jusqu'à 10 cartes photo verticalement, contre le côté droit du support papier.

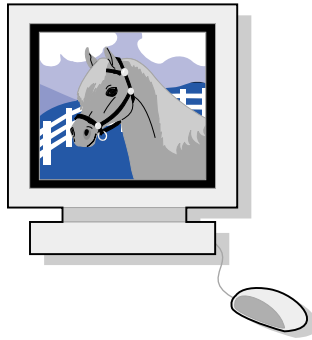


Lorsque vous chargez des cartes photo, assurez-vous que :

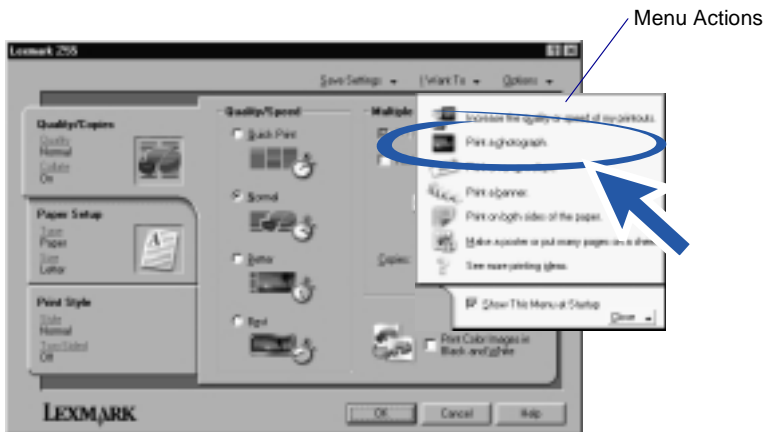
- Vous lisez attentivement les instructions fournies avec les cartes.
 - La face d'impression est tournée vers vous.
 - Vous n'enfoncez pas trop les cartes dans l'imprimante.
 - Toutes les cartes ont le même format.
- 2** Exercez une pression sur le guide papier et faites-le glisser jusqu'au bord gauche des cartes.



- 3 Ouvrez la photo numérique désirée dans votre application de traitement de photos.



- 4 Lorsque vous êtes prêt à imprimer la photo, cliquez sur Fichier ► Imprimer ► Propriétés ou Préférences.
- 5 Dans le menu Actions, cliquez sur Imprimer une photographie.



L'écran correspondant s'affiche.



- 6 Dans la zone Etape 1 de l'écran, sélectionnez une qualité d'impression.
- 7 Dans la zone Etape 2 de l'écran, sélectionnez un format de papier puis cliquez sur OK.
- 8 Dans la fenêtre Propriétés d'impression, cliquez sur OK.
- 9 Dans l'écran d'impression, cliquez sur OK ou sur Imprimer.
- 10 Afin d'éviter des bavures, retirez les photos au fur et à mesure qu'elles sortent de l'imprimante et laissez-les complètement sécher avant de les empiler.

Autres suggestions d'impression amusantes

Pour apprendre à imprimer des projets spéciaux, reportez-vous aux étapes correspondant au système d'exploitation que vous utilisez.

Windows	Macintosh
<ol style="list-style-type: none">1 Reportez-vous au Centre de solution Lexmark Z55 (reportez-vous à la page 3).2 Cliquez sur l'onglet Suggestions d'impression.	<ol style="list-style-type: none">1 Reportez-vous au <i>Guide de l'utilisateur en ligne</i> (reportez-vous à la page 3).2 Cliquez sur le lien « Suggestions d'impression » de la zone de navigation gauche.

Liste de contrôle de dépannage

- L'unité d'alimentation est-elle correctement connectée à l'imprimante et à une prise de courant ?
- L'imprimante et l'ordinateur sont-ils allumés ?
- Les deux extrémités du câble de l'imprimante sont-elles correctement connectées ?
- Utilisez-vous soit un câble USB **soit** un câble parallèle (et non les deux à la fois) ? Si vous utilisez un câble parallèle, assurez-vous qu'il s'agit bien d'un câble parallèle conforme à la norme IEEE 1284 prenant en charge l'impression bidirectionnelle.
- Avez-vous retiré l'adhésif et la bande protectrice transparente situés au dos et en bas des deux cartouches d'encre ?
- La cartouche d'encre noire (réf. 82) est-elle dans l'emplacement gauche et la cartouche d'encre couleur (réf. 83 ou 88) dans l'emplacement droit ?
- Le papier est-il chargé correctement ? Assurez-vous que vous n'enfoncez pas trop le papier dans l'imprimante. Pour obtenir de l'aide, reportez-vous à la page 5.
- Le logiciel de l'imprimante est-il correctement installé ?

Windows	Mac OS 8.6 à 9.2	Mac OS X version 10.0.3 à 10.1
A partir du bureau, cliquez sur Démarrer ► Programmes ou Tous les programmes. Si l'imprimante Lexmark Z55 ne figure pas dans la liste des programmes, installez le logiciel de l'imprimante (reportez-vous à la page 21).	Dans le menu Pomme, cliquez sur Tableaux de bord. Si l'imprimante Lexmark Z55 ne figure pas dans la liste des Tableaux de bord, installez le logiciel de l'imprimante (reportez-vous à la page 22).	A partir du Finder, cliquez sur Ordinateur puis double-cliquez sur l'icône du disque OS X ► le dossier Librairie ► le dossier Imprimantes ► le dossier Lexmark. Si l'Utilitaire Lexmark Z55 n'apparaît pas dans le dossier, installez le logiciel de l'imprimante (reportez-vous à la page 22).

- L'imprimante est-elle raccordée à l'ordinateur par l'intermédiaire d'un périphérique externe, tel qu'un concentrateur USB, un commutateur, un scanner ou un télécopieur ? Si tel n'est **pas** le cas, reportez-vous à la section « Dépannage lié à la configuration » à la page 13 pour obtenir de l'aide. Si tel est le cas, procédez comme suit :

- 1 Déconnectez l'imprimante de tout périphérique externe.
- 2 Raccordez directement l'imprimante à l'ordinateur à l'aide d'un câble USB ou parallèle.
- 3 Suivez les instructions correspondant au système d'exploitation que vous utilisez pour imprimer une page de test.

Windows	Macintosh
<ol style="list-style-type: none">1 Ouvrez le Centre de solution Lexmark Z55 (reportez-vous à la page 3).2 Dans l'onglet Dépannage, cliquez sur Imprimer une page de test.	<ol style="list-style-type: none">1 Ouvrez le Panneau de configuration Lexmark Z55 ou l'Utilitaire Lexmark Z55 (reportez-vous à la page 4).2 Cliquez sur Imprimer page de test.

- Si la page de test s'imprime, le problème provient sans doute des périphériques externes et non de l'imprimante. Pour obtenir de l'aide, consultez la documentation fournie avec le périphérique.
- Si la page de test ne s'imprime pas, reportez-vous à l'aide du logiciel de (reportez-vous à la page 4) pour obtenir des informations de dépannage supplémentaires.

Pour obtenir de l'aide supplémentaire sur la résolution de problèmes d'impression, reportez-vous à la section « Dépannage lié à la configuration » à la page 13.

Si l'imprimante est reliée à un réseau à l'aide d'un adaptateur Lexmark, reportez-vous à la documentation de l'adaptateur pour obtenir des informations de dépannage supplémentaires.

Dépannage lié à la configuration

Consultez le Centre de solution Lexmark (reportez-vous à la page 3) ou le *Guide de l'utilisateur en ligne* (reportez-vous à la page 3) pour obtenir de l'aide sur la résolution de problèmes auxquels vous pouvez être confronté après la configuration de l'imprimante, comme par exemple :

- Une impression lente ou de mauvaise qualité
- Un problème d'alimentation du papier ou un bourrage papier
- Des messages d'erreur ou des voyants clignotants

Utilisez ce chapitre pour résoudre des problèmes pouvant survenir lors de la configuration de l'imprimante.

Pour ce problème :	Reportez-vous à la page :
L'écran Résultat de la recherche : Pas d'imprimante connectée s'affiche.	14 pour Windows
Le voyant d'alimentation ne s'est pas allumé.	14 pour Windows et Macintosh
La page d'alignement ne s'est pas imprimée.	15 pour Windows et Macintosh
Le voyant de l'alimentation papier clignote.	15 pour Windows et Macintosh
Un message d'erreur de communication s'affiche.	15 pour Windows et Macintosh
Rien ne se produit lorsque j'insère le CD du logiciel de l'imprimante.	16 pour Windows
	17 pour Macintosh
Mon document ne s'est pas imprimé.	18 pour Windows
	19 pour Mac OS 8.6 à 9.2
	20 pour Mac OS X
L'imprimante ne fonctionne toujours pas.	21 pour Windows
	22 pour Macintosh

L'écran Résultat de la recherche : Pas d'imprimante connectée s'affiche.

(Windows uniquement)



Remarque : L'écran peut être légèrement différent de celui illustré ici, selon le système d'exploitation que vous utilisez.



- a Voyez si la vérification des éléments de la page 11 vous permet de résoudre le problème.
- b Cliquez sur Continuer ou sur Suivant.
- c Si l'écran réapparaît, assurez-vous que les deux extrémités du câble de l'imprimante sont correctement connectées et que le câble n'est pas endommagé. Si vous utilisez un câble parallèle, assurez-vous qu'il s'agit bien d'un câble conforme à la norme IEEE -1284 prenant en charge l'impression bidirectionnelle. Remplacez si nécessaire le câble USB pour un câble USB de bonne qualité, tel que le câble Lexmark de référence 12A2405.
- d Pour poursuivre l'installation du logiciel, suivez les étapes de la feuille d'installation fournie avec l'imprimante.

Le voyant d'alimentation ne s'est pas allumé.



- a Vérifiez les branchements de l'alimentation électrique.
- b Appuyez sur le bouton d'alimentation (reportez-vous à la page 1).

La page d'alignement ne s'est pas imprimée.



Vérifiez les éléments suivants :

- Vous avez complètement retiré l'adhésif et la bande protectrice transparente situés au dos et en bas des deux cartouches d'encre.
- Vous avez installé la cartouche noire (réf. 82) dans l'emplacement gauche et la cartouche couleur (réf. 83 ou 88) dans l'emplacement droit.
- Vous avez chargé du papier ordinaire de format A4 ou Lettre dans le support papier (reportez-vous à la page 5).
- Vous avez chargé le papier correctement et ne l'avez pas trop enfoncé dans l'imprimante (reportez-vous à la page 5).
- Pour de plus amples informations, suivez les instructions correspondant au système d'exploitation que vous utilisez.

Windows	Macintosh
Si un message d'erreur s'affiche à l'écran, suivez les instructions qu'il contient. Pour obtenir de l'aide supplémentaire, reportez-vous à la page 4.	Reportez-vous à la rubrique de dépannage correspondant à ce problème dans le <i>Guide de l'utilisateur en ligne</i> (reportez-vous à la page 3).

Le voyant de l'alimentation papier clignote.



- Il n'y a peut-être plus de papier dans l'imprimante ou un bourrage papier s'est produit. Assurez-vous que le papier a été chargé correctement. Pour obtenir de l'aide, reportez-vous à la page 5.
- Si un message d'erreur s'affiche à l'écran, suivez les instructions qu'il contient.
- Pour obtenir de l'aide

Un message d'erreur de communication s'affiche.



Tout d'abord, voyez si la vérification des éléments de la page 11 vous permet de résoudre le problème.



Si le logiciel de l'imprimante ne s'installe pas correctement, un message d'erreur indiquant un problème de communication s'affiche lorsque vous lancez une impression. Vous devez peut-être désinstaller puis réinstaller le logiciel de l'imprimante. Pour obtenir de l'aide :

- Reportez-vous à la page 21 pour Windows.
- Reportez-vous à la page 22 pour Macintosh.

**Rien ne se produit lorsque j'insère le CD du logiciel de l'imprimante.
(Windows)**

Tout d'abord, voyez si la vérification des éléments de la page 11 vous permet de résoudre le problème. Ensuite :

- a Fermez toutes les applications ouvertes.
- b Redémarrez l'ordinateur.
- c Réinsérez le CD du logiciel de l'imprimante.

Lorsque vous insérez le CD du logiciel de l'imprimante, l'un des écrans suivants d'installation du logiciel de l'imprimante Lexmark devrait s'afficher :

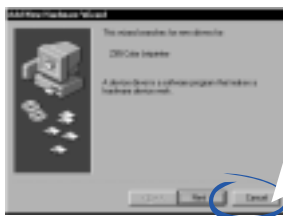


ou



Si aucun de ces écrans n'apparaît :

- a Assurez-vous que vous cliquez sur le bouton Annuler dans tous les écrans similaires à celui-ci :



- b Ejectez puis réinsérez le CD du logiciel de l'imprimante Lexmark.
Si l'écran d'installation du logiciel de l'imprimante Lexmark ne s'affiche pas :
 - 1 A partir du bureau, cliquez deux fois sur l'icône Poste de travail.
 - 2 Cliquez deux fois sur l'icône du lecteur de CD-ROM. Si nécessaire, cliquez deux fois sur le fichier setup.exe.
 - 3 Lorsque l'écran d'installation du logiciel de l'imprimante Lexmark apparaît, cliquez sur Installer.
- c Suivez les instructions qui s'affichent sur chaque écran pour terminer la procédure d'installation du logiciel.

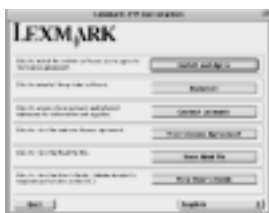
**Rien ne se produit lorsque j'insère le CD du logiciel de l'imprimante.
(Macintosh)**

Tout d'abord, voyez si la vérification des éléments de la page 11 vous permet de résoudre le problème. Ensuite :

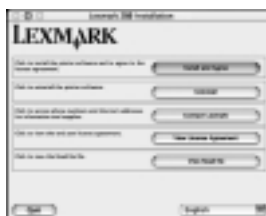
- a Fermez toutes les applications ouvertes.
- b Réinsérez le CD du logiciel de l'imprimante.

Lorsque vous insérez le CD du logiciel de l'imprimante, l'un des écrans suivants d'installation du logiciel de l'imprimante Lexmark devrait s'afficher :

Mac OS 8.6 à 9.2



**Mac OS X version
10.0.3 à 10.1**



Si aucun de ces écrans n'apparaît :

- a A partir du bureau, double-cliquez sur l'icône du CD de l'imprimante Lexmark Z55.
- b Double-cliquez sur l'icône d'installation.
- c Lorsque l'écran d'installation Lexmark Z55 apparaît, cliquez sur Installation et accord.
- d Suivez les instructions qui s'affichent sur chaque écran pour terminer la procédure d'installation du logiciel.

Mon document ne s'est pas imprimé. (Windows)

Tout d'abord, voyez si la vérification de la liste page 11 vous permet de résoudre le problème.

Assurez-vous que l'imprimante est définie sur le port approprié.

- Si l'imprimante est reliée à l'ordinateur par un câble USB, l'imprimante doit utiliser un port USB tel que usb-lexmark_z55 ou USB001.
- Si l'imprimante est reliée à l'ordinateur par un câble parallèle, l'imprimante doit utiliser un port LPT tel que LPT1.

Pour vérifier le port de l'imprimante et le modifier si nécessaire, suivez la procédure correspondant au système d'exploitation que vous utilisez.

Windows 95 / 98 / Me	Windows 2000/NT 4.0	Windows XP
<p>a Cliquez sur Démarrer ▶ Paramètres ▶ Imprimantes.</p> <p>b Cliquez avec le bouton droit de la souris sur l'icône de l'imprimante Lexmark Z55 puis sur Propriétés.</p> <p>c Cliquez sur l'onglet Détails.</p> <p>d Dans le menu déroulant Port, sélectionnez le port de l'imprimante. Si le port approprié n'est pas répertorié, désinstallez puis réinstallez le logiciel de l'imprimante. Pour obtenir de l'aide, reportez-vous à la page 21.</p> <p>e Cliquez sur OK.</p>	<p>a Cliquez sur Démarrer ▶ Paramètres ▶ Imprimantes.</p> <p>b Cliquez avec le bouton droit de la souris sur l'icône de l'imprimante Lexmark Z55 puis sur Propriétés.</p> <p>c Cliquez sur l'onglet Ports.</p> <p>d Dans la liste des ports, sélectionnez le port approprié. Si le port approprié n'est pas répertorié, désinstallez puis réinstallez le logiciel de l'imprimante. Pour obtenir de l'aide, reportez-vous à la page 21.</p> <p>e Cliquez sur Appliquer.</p> <p>f Cliquez sur OK.</p>	<p>a Cliquez sur Démarrer ▶ Panneau de configuration ▶ Imprimantes et autre matériel ▶ Imprimantes et télécopieurs.</p> <p>b Cliquez sur l'onglet Ports.</p> <p>c Dans la liste des ports, sélectionnez le port approprié. Si le port approprié n'est pas répertorié, désinstallez puis réinstallez le logiciel de l'imprimante. Pour obtenir de l'aide, reportez-vous à la section page 21.</p> <p>d Cliquez sur Appliquer.</p> <p>e Cliquez sur OK.</p>

Si le document ne s'est pas imprimé, lancez l'impression d'une page de test.

- a** A partir du bureau, cliquez deux fois sur l'icône du Centre de solution Lexmark Z55.
- b** Dans l'onglet Dépannage, cliquez sur Imprimer une page de test.
 - Si la page de test s'imprime, l'imprimante fonctionne correctement. Reportez-vous à la documentation de l'application pour obtenir des informations de dépannage.
 - Si la page de test ne s'est pas imprimée, cliquez sur le bouton Aide du message d'erreur affiché ou reportez-vous à l'aide du logiciel de l'imprimante (reportez-vous à la page 4).

**Mon document ne s'est pas imprimé.
(Mac OS 8.6 à 9.2)**

Tout d'abord, voyez si la vérification de la liste page 11 vous permet de résoudre le problème.

Assurez-vous que l'imprimante est bien sélectionnée dans le Sélecteur :

- a Dans le menu Pomme, cliquez sur Sélecteur.
- b Dans la fenêtre de gauche, mettez en surbrillance l'icône de l'imprimante Lexmark Z55. Si l'imprimante ne figure pas dans la liste, installez le logiciel de l'imprimante (reportez-vous à la page 22).
- c Dans la zone Connexion à : mettez en surbrillance l'icône de l'imprimante Lexmark Z55. Si l'imprimante ne figure pas dans la liste, vérifiez les branchements du câble de l'imprimante. Si l'imprimante est connectée à un réseau, vérifiez les branchements du câble réseau.
- d Cliquez sur la case située dans l'angle supérieur gauche pour fermer le Sélecteur.
- e Lorsque la boîte de dialogue de message Format d'impression apparaît, cliquez sur OK.
- f Lancez l'impression du document.

Si le document ne s'est pas imprimé, vérifiez l'état de l'imprimante :

- a A partir du bureau, mettez en surbrillance l'icône de l'imprimante Lexmark Z55.
- b Dans la barre de menus, cliquez sur Impression.
- c Assurez-vous que l'option Définir l'imprimante par défaut est sélectionnée.
- d Sélectionnez l'option Lancer la file d'attente, si elle est disponible.
- e Lancez l'impression du document.

Si le document ne s'est pas imprimé, lancez l'impression d'une page de test.

- a Dans le menu Pomme, cliquez sur Tableaux de bord ▶ Tableau de bord Lexmark Z55.
- b Cliquez sur Imprimer page de test.
 - Si la page de test s'imprime, l'imprimante fonctionne correctement. Reportez-vous à la documentation de l'application pour obtenir des informations de dépannage.
 - Si la page de test ne s'imprime pas, reportez-vous à l'aide du logiciel (reportez-vous à la page 4).

**Mon document ne s'est pas imprimé.
(Mac OS X version 10.0.3 à 10.1)**

Tout d'abord, voyez si la vérification de la liste page 11 vous permet de résoudre le problème.

Vérifiez l'état de l'imprimante :

- a** A partir de la station d'accueil, cliquez sur l'icône du Finder.
- b** Dans la fenêtre du Finder, cliquez sur l'icône Applications de la barre d'outils.
- c** Double-cliquez sur le dossier Options d'impression.
- d** Double-cliquez sur l'icône du Centre d'impression.
- e** Sélectionnez l'imprimante dans la liste des imprimantes. Si l'imprimante ne figure pas dans la liste ou qu'elle est répertoriée comme n'étant pas prise en charge, installez le logiciel de l'imprimante (reportez-vous à la page 22).
- f** Dans le menu Imprimantes, choisissez Utiliser par défaut.
- g** Dans le menu Imprimantes, choisissez l'option Afficher la file d'attente, si elle est disponible.
- h** Dans le menu File d'attente, choisissez l'option Lancer la file d'attente, si elle est disponible.
- i** Dans la liste des travaux d'impression figurant dans la file d'attente, sélectionnez le travail désiré.
- j** Cliquez sur Reprendre ou Réessayer, le cas échéant, pour imprimer le document.

Si le document ne s'est pas imprimé, lancez l'impression d'une page de test.

- a** A partir du Finder, cliquez sur Ordinateur puis double-cliquez sur l'icône du disque OS X ► le dossier Librairie ► le dossier Imprimantes ► le dossier Lexmark.
- b** Double-cliquez sur l'icône de l'Utilitaire Lexmark Z55.
- c** Dans l'onglet Cartouches, cliquez sur Imprimer page de test.
 - Si une page de test s'imprime, l'imprimante fonctionne correctement. Reportez-vous à la documentation de l'application pour obtenir des informations de dépannage.
 - Si la page de test ne s'imprime pas, reportez-vous à l'aide du logiciel (reportez-vous à la page 4).

Si les solutions proposées dans ce chapitre ne vous ont pas permis de résoudre vos problèmes d'impression, désinstallez puis réinstallez le logiciel de l'imprimante.

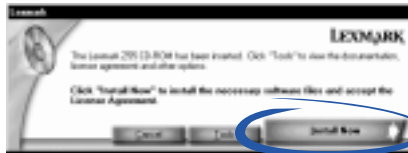
**L'imprimante ne fonctionne toujours pas.
(Windows)**

Désinstallez le logiciel de l'imprimante.

- a A partir du bureau, cliquez sur Démarrer ▶ Programmes ou Tous les programmes ▶ Lexmark Z55 ▶ Désinstallation de Lexmark Z55.
- b Suivez les instructions qui s'affichent à l'écran pour désinstaller le logiciel de l'imprimante.
- c Redémarrez l'ordinateur avant de réinstaller le logiciel de l'imprimante.

Installez le logiciel de l'imprimante.

- a Insérez le CD du logiciel de l'imprimante.
- b Lorsque l'écran d'installation du logiciel de l'imprimante Lexmark apparaît, cliquez sur Installer.



Si cet écran n'apparaît pas, reportez-vous à la page 16.

- c Suivez les instructions qui s'affichent à l'écran pour terminer l'installation du logiciel de l'imprimante.

Vérifiez l'installation du logiciel de l'imprimante.

- a Cliquez sur Démarrer ▶ Programmes ou Tous les programmes ▶ Lexmark Z55 ▶ Centre de solution Lexmark Z55.
- b Dans l'onglet Dépannage, cliquez sur Imprimer une page de test.

Si la page de test s'imprime, l'imprimante fonctionne correctement. Si la page de test ne s'imprime pas, reportez-vous à l'aide du logiciel (reportez-vous à la page 4).

L'imprimante ne fonctionne toujours pas. (Macintosh)



Désinstallez le logiciel de l'imprimante

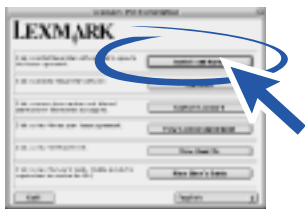
- a Insérez le CD du logiciel de l'imprimante.
- b Lorsque l'écran d'installation du logiciel de l'imprimante Lexmark apparaît, cliquez sur Désinstaller.
- c Suivez les instructions qui s'affichent à l'écran pour désinstaller le logiciel de l'imprimante.
- d Redémarrez l'ordinateur avant de réinstaller le logiciel de l'imprimante.



Installez le logiciel de l'imprimante

- a Insérez le CD du logiciel de l'imprimante.
- b Lorsque l'écran d'installation du logiciel de l'imprimante Lexmark apparaît, cliquez sur Installation et accord.

Mac OS 8.6 à 9.2



Mac OS X 10.0.3 à 10.1



Si cet écran n'apparaît pas, reportez-vous à la page 17.

- c Suivez les instructions qui s'affichent à l'écran pour terminer l'installation du logiciel de l'imprimante.



Vérifiez l'installation du logiciel de l'imprimante.

- a Ouvrez le Tableau de bord Lexmark Z55 ou l'Utilitaire Lexmark Z55 (reportez-vous à la page 4).
- b Dans l'onglet Cartouches, cliquez sur Imprimer page de test.
 - Si la page de test s'imprime, l'imprimante fonctionne correctement.
 - Si la page de test ne s'imprime pas, reportez-vous à l'aide du logiciel (reportez-vous à la page 4).



Lexmark and Lexmark with diamond design are trademarks of Lexmark International, Inc., registered in the United States and/or other countries. Color Jetprinter is a trademark of Lexmark International, Inc.

© 2001 Lexmark International, Inc.

740 West New Circle Road

Lexington, Kentucky 40550