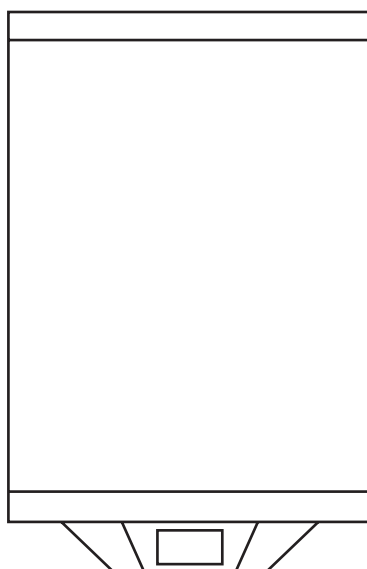


FAGOR ELECTROMENAGER, S.A.



**CARACTERISTIQUES
INSTALLATION
MISE EN SERVICE
ENTRETIEN
GARANTIE
DES CHAUFFE EAU
ELECTRIQUES**

**Cuve Acier
Revêtement Email**

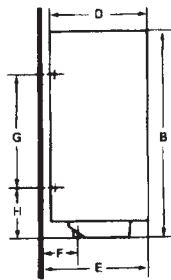
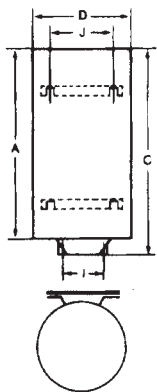
CARACTERISTIQUES DES CHAUFFE-EAU

MODÈLES	CAPACITÉS (l)	PUISSANCE (W)		CONSOMMATION D'ENTRETIEN (Kw/24 h. a 65°C)														POIDS	CLASSE DE PROTECTION	CATÉGORIE
		230 V ~	230/400 V TRI		A	B	C	D	E	F	G	H	I	J	K	L				
VERTICAUX MURAUX RESISTANCE BLINDÉE	TP	75	1.200	3.000	0,93	680	742	738	500	522	175	280	250	230	440	-	-	32	B B B B	
		100	1.500		1,09	859	921	917	500	522	175	435	250	230	440	-	-	36		
		150	1.800		1,51	1.197	1.259	1.255	500	522	175	790	250	230	440	-	-	44		
		200	2.400		1,80	1.525	1.587	1.583	500	522	175	790	250	230	440	-	-	56		
FBG SUR SOCLE	N	200	-	3.000	2,00	1.320	-	-	560	-	-	-	-	-	-	-	-	42	B B B	
		250	-		3.000	2,44	1.560	-	-	560	-	-	-	-	-	-	-	64		
		300	-		3.000	2,85	1.820	-	-	560	-	-	-	-	-	-	-	77		
TP-T	200	-	2.400	1,80	1.525	1.587	1.583	500	522	175	790	250	230	440	-	-	56	B		
HORIZONTAUX MURAUX RESISTANCE BLINDÉE	TPH	100	1.500	3.000	1,35	859	921	917	500	522	175	435	250	230	440	-	-	32	B B B	
		150	1.800		1,93	1.197	1.259	1.255	500	522	175	790	250	230	440	-	-	44		
		200	2.400		2,06	1.525	1.587	1.583	500	522	175	790	250	230	440	-	-	56		
VERTICAUX MURAUX RESISTANCE (THERMO GAINÉE)	RB-F1	30	1.200	3.000	0,64	-	598	589	380	395	120	235	155	160	340	-	-	16	B B B B	
		50	1.200		0,77	-	812	802	380	395	120	435	200	160	340	-	-	21		
VERTICAUX SUR SOCLE RESISTANCE STEATITE	FG	N1	75	1.200	3.000	0,93	680	742	738	500	522	175	280	250	230	440	-	-	26	B B B B
			100	1.600		1,09	859	921	917	500	522	175	435	250	230	440	-	-	32	
		150	1.800	1,51		1.197	1.259	1.255	500	522	175	790	250	230	440	-	-	44		
		200	2.400	1,80		1.525	1.587	1.583	500	522	175	790	250	230	440	-	-	56		
N	200	-	3.000	2,00	1.320	-	-	560	-	-	-	-	-	-	-	-	-	42	B B B	
	250	-		3.000	2,44	1.560	-	-	560	-	-	-	-	-	-	-	-	64		
	300	-		3.000	2,85	1.820	-	-	560	-	-	-	-	-	-	-	-	77		
VERTICAUX MURAUX RESISTANCE BLINDÉE	FBG-A	50	3.000		0,77	-	812	802	380	395	120	435	200	160	340	-	-	21	CE	
VERTICAUX HORIZONTAUX (THERMO GAINÉE)	RM	75	1.600	3.000	0,93	680	742	738	500	522	175	280	250	230	440	-	-	26	CE CE CE CE	
		100	1.600		1,09	859	921	917	500	522	175	435	250	230	440	-	-	32		
		150	1.800		1,51	1.197	1.259	1.255	500	522	175	790	250	230	440	-	-	44		
		200	2.400		1,80	1.525	1.587	1.583	500	522	175	790	250	230	440	-	-	56		
VERTICAUX HORIZONTAUX (THERMO GAINÉE)	RME	100	1.600	3.000	1,09	859	921	917	500	522	175	435	250	230	440	-	-	32	CE CE CE	
		150	1.800		1,51	1.197	1.259	1.255	500	522	175	790	250	230	440	-	-	44		
		200	2.400		1,80	1.525	1.587	1.583	500	522	175	790	250	230	440	-	-	56		
CURVILIGNE VERTICAUX	CB-F1	10	1.200	3.000	0,37	414	-	390	320	315	70	-	-	100	284	307	260	9	CE CE	
		15	1.200		0,45	470	-	468	320	315	70	-	-	100	284	307	313	12		
CB-S-F1	10	1.200	3.000	0,47	414	-	390	320	315	70	-	-	100	284	307	150	9	CE CE		
	15	1.200		0,60	470	-	468	320	315	70	-	-	100	284	307	197	12			

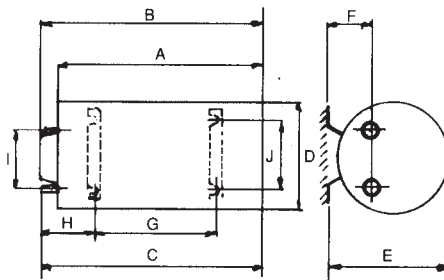
LES APPAREILS RÉPONDENT A LA NORME CE

SCHEMA DIMENSIONS

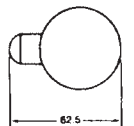
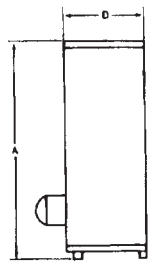
VERTICAUX



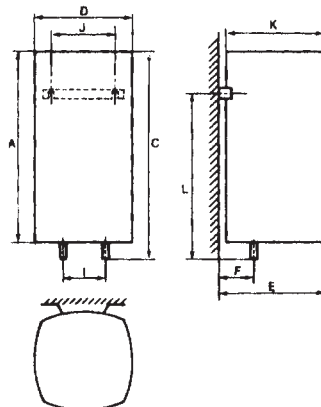
HORIZONTAUX



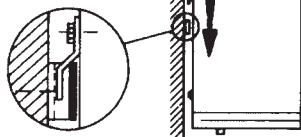
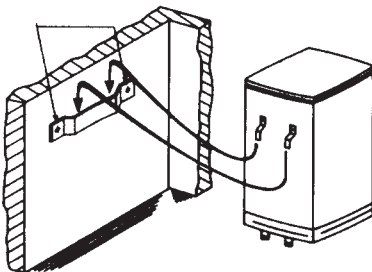
VERTICAUX SUR SOCLE



CURVILIGNE 10 L., 15 L.



FIXATION CHAUFFE-EAU DE 10 L., 15 L.
FIXATION POUR SUPPORT AU MUR



POSE POUR ENCLAVER

VERTICAUX (FBG-A RB-F1)

